

いわき市寺院(真言宗八寺)の風情をこの年間は無切らぬ書物に込めた。大般若会は十八日の四倉町駒込の妙善寺に始まり二十五日の四倉町玉山の恵日寺で最後を飾った。

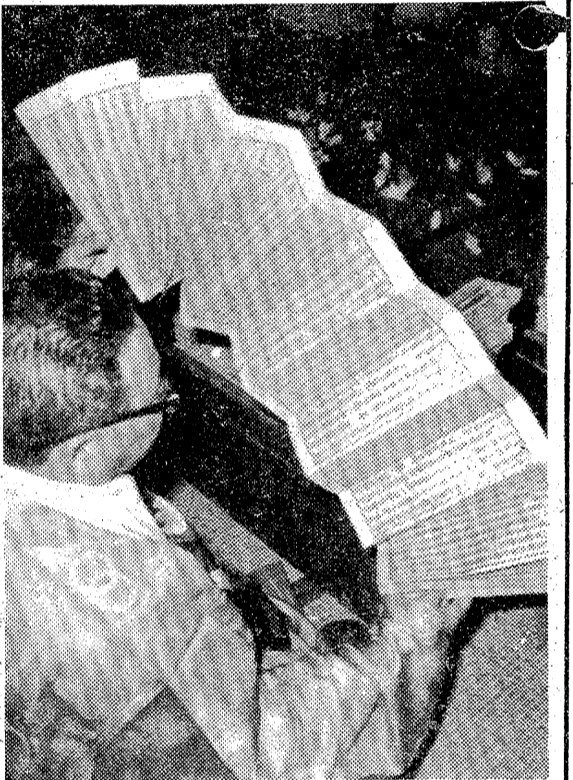


十人のお坊さんによって大般若経百卷が転読され、サラサラと押しの入出。境内には縁起物の流す転読の音は響き渡り、手品と手風琴のまじりあはれる文、ダルマや縁日が立ち並び、ひまわりが咲いている。

現金より品物を志向

湯本 中 高額お年玉に注文

湯本中(湯本長男校長・七百九十一人)は全校生のお年玉調査をした。お年玉の総額一千八百八十八万五千七百五十五円になった。最高額は六万円もつた生徒もあって、総体的に額が増えているが、使途に思ひくなく、お年玉は金額の多寡よりも、心のこもった贈り物の方が生徒にとって良いのではなかと、学校では異常上昇するお年玉について、大人たちの再考を促している。



長八回親善コンペは、二十七日カトリッククラブで行われた。成績は次の通り。▽優勝 木田五郎▽準優勝 田原男 小野義行(個代武光)加藤吉ルック(加藤武久会) 藤久

市民相談室が好評

勿 即決、スピード処理

市民相談室は開設して一年近くになります。現在、陶芸を愛好する市民がますます集まっています。手づくりの作品を飾ったり、実用になり、親しい人に贈ったり、陶芸の楽しみはますます多面的です。絵画とちがった立体感が独特の創作意欲をかきたてます。生活にうおいを求め、市民が、このように急ぎに増えています。あなたも、ぜひ参加してみませんか。

生活にうるおい求め

増えてきた若い愛好者



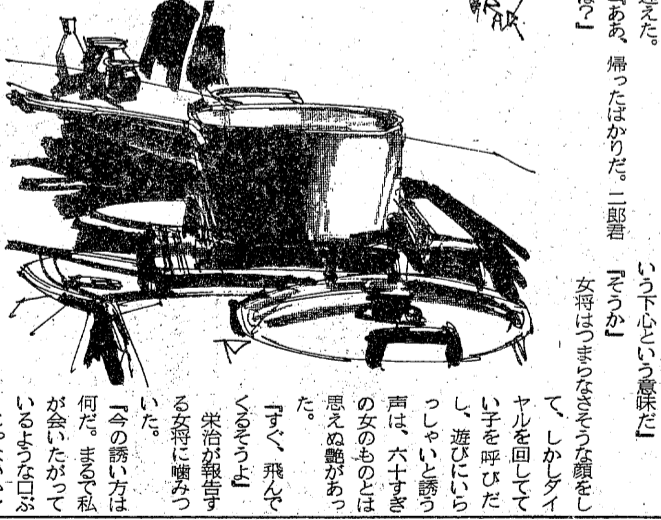
いわき民報 陶芸教室

【教室所在地】いわき市平字旧城跡(一五)一五・平駅から三分、丹後入り口
【講師】▽主任講師 緑川卓志先生(陶芸家、無形文化財) 宇野宗徳(師事)▽専任講師 緑川宏樹先生(美術仲間)
【指導内容】●六カ月間 第一期 初級(全ひびり) ●六カ月間第二期 中級(ロクロ成形)
【授業】▽金曜日・土曜日(午前九時～正午・午後二時～五時・午後六時～九時の三部)とれでも自由に選択できます。
【入会金と月謝】入会金五千円・月謝五千円
【申し込み】ご希望の方は、いわき民報社窓口(平字田町六三・電話六六六六代)までお越し下さい。

野風街風 (189)

江崎誠 致作 安岡 昌画

情感 (一) 原宿のマンションで、二郎たちが真奈子の退院祝いをしていた。中川栄治は新宿へ出て(△)に足を向けた。九州旅行以来、立寄るのほはじめてだった。 「いっしょに、いっしょに帰りになつたの？」 女将は、二郎から聞いて知って、いっしょに、いっしょに帰りになつた。 「ああ、帰ったばかりだ。二郎君、女将は、いっしょに帰りになつたの？」



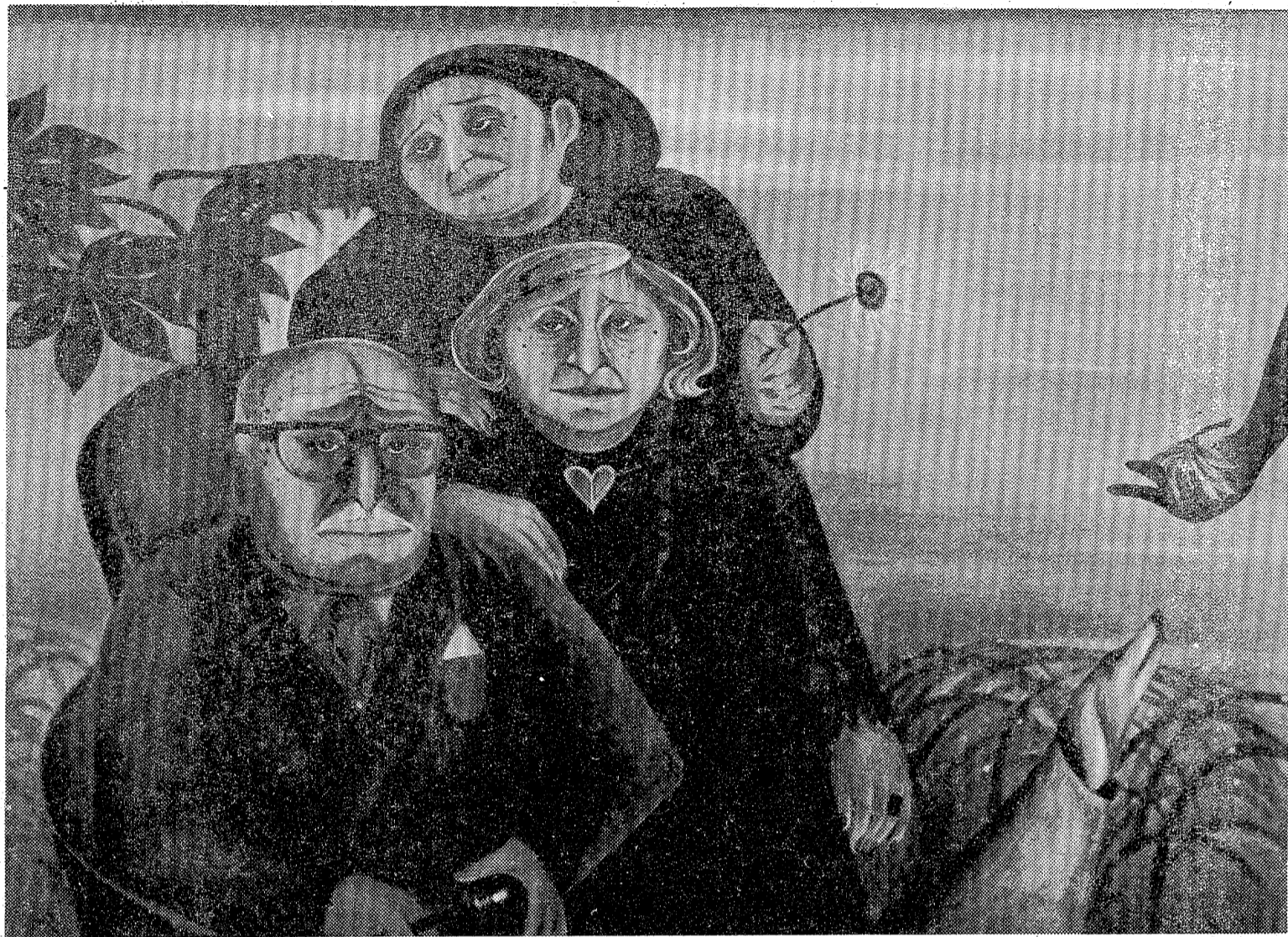
栄治もどけて言え、カウラ、の奥の調理場の方、視線を向け、 「今夜は少し遅いね、二郎君、水将は朝の仕度をはじめながら、別のことを口にした。 「何で？」 「何でって、いきなりうちに遊びに来たのよ。」 「来たか、来たか、いっしょに来たらしいだろ。子供があるまいし。」 「中川さんに、二郎さんだけ、だとか話がかさねるよ。」 「私が潤滑油にのかわね？」 「そうよ。」 「じゃ、呼んでさう。しかし、

TVでおなじみの **みつ子の キッキー** 平駅前おもちゃの いづみや 電話 2348

庭石 庭木 庭木手入 造園請負 吉田造園 いわき市平字北目町127 電話 8457

ポンコツ車買い入れ 鈴木商会 各種中古自動車部品販売 電話 23-1416(代) 58-2535

長谷川外科・整形医院 診療科目 外科・整形外科・理学診療科 院長 長谷川 国男 平字五色町78 TEL. 5691(受付) 2969(病室)



わたしの作品

(題字・若松光一郎)

④

私はいわゆる登山というものはした事はないが、絵を描くという事は山のほりに似てはいないだろうか？。へんな比喩の様だが、絵を描くと言う作業についてはいつもそんな感じを持っていて、作品にとりかかるとの期待と緊張に満ちた日々、そしてきつといものにするといった様な気負いと不安の入り混じった心持ちも、始めの数日間には快過でさえある。

やがて意図と描かれた画面とは少しづつ違い違ってくる。こんなはずではなかったと思いつつ、デテールにわたり始めた画面の作業はすこしずつくいのきかない苦しい道程に入ってくる。もうダメ、冷や汗の流れる様な思いだ。目がクラクラする。胸つき八丁。なんで絵描きになぞなつたのだらう。毎朝アトリエにさし込むさわやかな光の中で作品をみるのがおそろしくなってくる。まよもようどうにでもなれ、すべての雑用をほうり出し

ある家族の肖像 (日本画)

(創画会出品)

鈴木 芳子 (創画会会員)

て絵の前に座りこんでしまふ。こうして、長い時には数カ月が過ぎる。やがて、もうこの絵も終わりに近いという時が訪れる。もう仕方がない。最初の意図の何分の一をも表現する事のできなかつた苦しい思いをかみしめながら、あきらめと細部を完成させてゆくための筆の動きが楽しいといった、絵描きのささやかな喜びといひ混じった思いで描きあげてゆく。

そしてこのころになると、もう次の作品の事が気になり始めるのだ。登山家が山を下りながら、次の山の姿を思い浮かべるのに、似ているのではないだろうか？。そして遂にこの絵には、この絵の「運命」を生きてもらおうといった思いで、とうとう筆をおく。こうして私には終わりのない遠い道がいつまでもいつまでもつづくのだらうと思ったりするのだが……。

千葉県流山市向小金新田八・登女・東京芸大日本画科卒

あなたの大切なお写真は

助川写真館

小名浜・本町(54)8888
★店舗隣に専用駐車場オープン

各種内外ピアノ調律・修理・売買

前松ピアノ調律所

社団法人 日本ピアノ調律師協会会員
前松 時男
平字仲間町4の1 ☎23-2794

*自転車は消耗品ではありません
いつまでも安心して乗れる

門馬の自転車

お求めの際はアフターサービスの効く当店で
福島信販チケット加盟店
門馬自転車店
※駐車場あり 平・六町目 ☎5285

ボラロイドの店

カメラの伊勢丹

小名浜・古湊店 ☎6226代
小名浜ショッピング2階 ☎7227代

たん焼きと季節料理

お木

いわき市平・ひかり座前・電74-8485

Gパン専門店 ジーンズショップイーグル

EAGLE

平・五町目店 ☎6270 平駅前店 ☎3285 小名浜店 ☎8901 榎田駅前店 ☎8732

の不自由な方に
リオンの補聴器

リオンネット

(福祉法指定品)
富永電気商会
いわき市平字田町(平駅前) ☎2496・6732

小鳥は平和のシンボル

剥製・犬猫用品・薬品・各種ドッグフード

類焼お見舞いお礼
営業は大黒屋デパート6階小鳥部を充実して平常通り営業中です
ぜひお来店下さいませ

卸小売
ペットの
コンサルタント

橋本小鳥店

☎74-4013
大黒屋デパート小鳥部
☎23-1111

焼 蒲 井

うなぎ

二階 お座敷 大割 衆黒 潮
カウンター

TEL・23-9640

三階 お座敷
中小宴会場(30名様まで)
ご商談・ご家族づれにご利用下さい
平駅前(中央通り)養老乃滝ビル

二宴会・ご婚礼にどうぞ

旅館 金田

いわき市平駅前 電七四二六三五

*入学随時

久保田着装教室

平・白銀町(丸萬ビル1F) ☎527四

内科 小児科

佐々木内科医院

院長 佐々木高伯
いわき市泉町(泉公民館前)
電五八五八

事務機なら 明和商販

