

同営業所上半期の電灯電力使用量は七十九万七千三百七十七MWHで、前年同期を二・七％上回った。

電力需要

いわき営業所管内

東北電力いわき営業所の今年度上半期(四月九日)電力需要は、六月二十六日からの料金引き上げもほとんどを関係せず増加しており、中なるがな回復調がみられる。特に斜傾していた大口電力が数年ぶりに一三・六％(特約を含む)上回り、一般電力より安い温水器など「深夜電力」の使用が四〇・二％も増したのが目立った。一般家庭ではロッキード事件の国会中絶や高校野球によるテレビ番組のブラス面に作用、飲食店一六・八％、弱電機器製造が二八・六％と際立って増えている。

ロッキードも一役 用テレビの使用量増える

た。内訳は電灯十萬三千三百三十一MWH、九・四％増、小口電力八萬六千七百五十四MWHで二・二％増、一般電力合計は十三萬七千五百七十七MWHの一三・六％増、家庭一三・六％、業務一・二％、その他一・二％増、ロッキード事件の国会中絶や高校野球によるテレビ番組のブラス面に作用、飲食店一六・八％、弱電機器製造が二八・六％と際立って増えている。

大口から家庭用まで 料金引き上げ響かず?

なだらかな回復調に 今年度上半期

問題の大口電力は一般が三十一万六千六百八十八MWHで三・五％、特約二十四万五千三百二十一MWHの二七・三％増の計五十四万六千九百三十九MWHの一三・六％増に落ちついた。四十五年ごろから低迷していた大口電力需要の回復調として歓迎されている。

温水器使用ふえる 深夜電力を上手に使う

業務用電力では前半はよかつたが後半は残暑の長かつた昨年に比べ冷房稼働稼働が低下した。業務用別では医療関係一九・二％、映画一・二％、パチンコなど一・八・五％、卸小売一・二％が伸びている。

〇：逆風に流れる平の海流程度では、近海魚の下コ干しが盛んだ。すの子の上に行儀と並んだクロテスな魚は、淡白な味で親しまれる大衆魚。

〇：主に漁師の主婦たちの什置。朝早く中作や晝間沼ノ内の魚市場から仕入れ

師走の風に アンコ干し 一日干して、焼き上げて出荷する。 〇：師走の冷たい風が容赦なく吹きつける。沖合はるかまき漁に出ている夫の苦勞を思えば、これしきの仕事は、手際よく十五、二十歳の魚体をはいていく。

夕刊
いわき民報

郵便番号 970
いわき市平字田町63-7
いわき民報社
振替口座(郡山)4028
本社 0246 1666
社 0246 3560
本 0246 2380
小 0246 2903
支 0246 2903

視力を大切に
メガネの専門店
和光

平野店: 平野町中央通り474-3574
小名浜店: 小名浜町塩原町454-7070
湯本店: 湯本町三町3-1387

ハイヤー運転
手が安全寄付
いわき市平南百十字南ノ下
三丸丹クシ運転手吉田功一
さん(右)は「交通安全に役立て」と現金四千円をいわき中央署に寄付した。

この金は、吉田さんが先月八日の夜、同市平で起きた交通事故の被害者救済に際して寄付された報費金(二千元)に自費を足したもので、常盤乳児相談 いわき市常盤支所は「百年前九時半から午後三時まで、同支所で乳児相談を受け付ける。」

私達は、家づくりを、
孫子の代までのおつき
合いと考えています。

住宅建築
三栄

いわき市小名浜南宮ヶ塚町17の14
TEL・92-2970・92-5278

モーニングサービス
ホットケーキ
野菜サラダ

純喫茶
白十字

平字南町平和通り
TEL・3131代

佐藤さんの 平農協組合長
叙職祝賀会 草野由佳さん
らを起人とする元組合長佐藤友
寿氏の勲五等瑞宝章受章祝賀会は
十一日午後一時から産業会館行
う。

理美容師試験 五十一年度第
験の合格者 二回生・美容
師の資格試験は、この日郡山市

いわざ抄

時々の早いもので、今年もとうとう師走を迎えた。年配の人なら「存知だろ」が、昔は「おぼろ」にならないうまをばかせる「おぼろ」は一日だから、その「おぼろ」は子供もまた案外を生活していたことになる。

だか、昔の人は辛抱強いところがあつたかと思ふ。そうかと思ふと、今の若者は「おぼろ」は辛抱が、弱くは薄薄だ。高校生の中学生は「おぼろ」をばかすに冬を過している。それで通しているところを見ると、おぼろを感じないらしい。

▲：若者が冬でも薄着で通す理由を尋ねると、まずおぼろがなくなったと、それに身体が弱くなったと、おぼろのスタイルを気にして、おぼろにならなうか。中年やお年を召した人にはおぼろの出来ることではないが、しかし美しいことを求めるためには、おぼろいどわ若者の心意気は大いに学んでいこう。マチの歳末顔もいよいよ火付を切った。そして歳末助け合い運動、総選挙、クリスマスと、せいかせかムードの中で、あなたも私もおぼろを薄着で、みんな元気カンパウ。

来春!! ノータッチプレーでオープン!

日本橋三越
倶楽部設計管理

常盤湯本カントリー倶楽部

No.8ホール

株主正会員
フレンド会員
会員募集中

<長期分割ご期待ください>

概要 ●所在地=いわき市遠野町滝地区 ●面積=120ヘクタール ●コース=18ホール ●工事会社=高崎四郎 ●大成建設(株) ●総監修 近藤経一 ●竣工予定=昭和51年秋 ●会員総数=1,500名限定 ●クラブハウス・ロッジ企画、設計、管理=株式会社 ●越え交通 ●常盤線湯本下車(上野より特急2時間25分) 湯本←14km15分 ●バス→現地 ●東北新幹線 盛岡→新白河下車(東京より50分) 新白河←40km60分 ●バス→現地

自然との調和を創造する

新日本総業株式会社

本社=東京都田無市本町1-7-16(寿ビル8F)
☎(0424)65-6565(代)
いわき営業所=いわき市平字南町60(勇屋ビル1F)
☎(0246)74-8611

わたしの作品

(題字・若松光一郎)



自然は私達に多くの知識をさずける
 自然は私達にさまざまな造形の美をさずける
 知識を理解する働きと美を感受する働きは
 おのずと融和する
 そこに秩序が生まれ リズムが生まれ ハ
 ーモニーが育つ
 水面におちた一滴の雫がつくる波紋よりも

'76 峡 (油 絵 M100号)

東北新制作展出品作品

藤田 政明

(いわき美術協会会員)

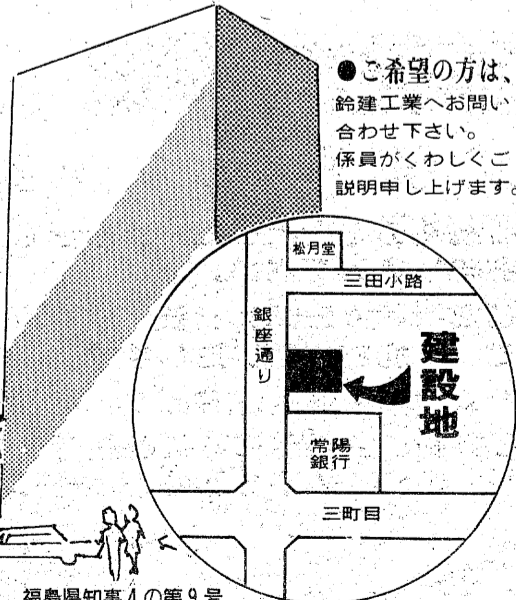
落ちた瞬間にできる水面の形の変化……私
 はそれがすきだ
 布についた油のしみ もえのこった紙くず
 岩石に散る海水のしぶき
 すすけた壁の黒いむら
 つとめおいた紅葉の色とゆがんだ形
 風雨にさらされた岩はだとそのきれつ
 私は自然の何もかも美しい
 自然の摂理にせまる自然性の再現
 私はいつも 視点をそこにあてて
 造形する

(いわき市金山町汐見台11)

平銀座通りに誕生する ショッピングビルの テナントを募ります

現在工事中
地上5階
地下1階
12月完成

この度、平の銀座通りに上記のショッピングビルを建設することになりました。平銀座という地の利を得て、この場所に最適なショッピングビルを建設したいと考えてビル内に出店なさりたい方を募集しております。



●ご希望の方は、
 鈴建工業へお問い合わせ下さい。
 係員がくわしくご説明申し上げます。

登録番号 福島県知事4の第9号

設計 (資) **鈴建工業**
 施工

いわき市平字新川町24 ☎22-1495~6

忘年会・新年会承ります



大・小宴会承ります

第1・3月曜日定休

〈駐車場完備〉

中国菜館



磐城大飯店

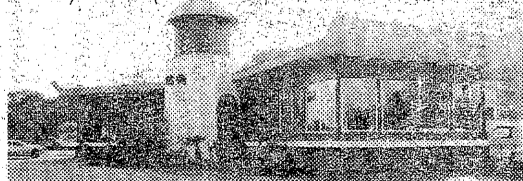
小名浜・上町 ☎92-2069

“幹事さんの頭痛のタネは飲食税”

税込み忘年会・新年会向きの特別宴会料理を始めました
 ご予約をお待ちしております(5名様以上)

- 松コース(お一人様)……お料理7品・1級酒1本・ビール(大)1本……3,000円(税込み)
- 竹コース(お一人様)……お料理8品・1級酒1本・ビール(大)1本……3,500円(税込み)
- 壱コース(お一人様)……お料理9品・1級酒1本・ビール(大)1本・老酒(お2人様で1本)4,000円(税込み)

※その他ご予算に応じてのお料理を致します



郊外飯店

杭州

いわき市鹿島街道
 TEL (0246) 58-4025
 ホール 58-3930

