











NHKテレビ

Table with 2 columns: Time and Program Name. Includes '風の又三郎', 'NHKガイド', 'お国自慢にしひがし'.

NHK教育

Table with 2 columns: Time and Program Name. Includes '英語会話II', 'ピアノのおけいこ', '中国語講座'.

福島テレビ

Table with 2 columns: Time and Program Name. Includes 'FTVレポート', 'ゆかいな音楽会', '夜明けの刑事'.

福島中央テレビ

Table with 2 columns: Time and Program Name. Includes 'がんばれ!!ロボコン', 'シャスト', '超電磁ロボコン'.

今夜の番組

NHK第1

Table with 2 columns: Time and Program Name. Includes 'NHKガイド', '放送演芸会', '民謡をたずねて'.

NHK第2

Table with 2 columns: Time and Program Name. Includes 'そろばん教室', '基礎英語', '英語会話'.

ラジオ福島

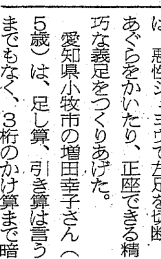
Table with 2 columns: Time and Program Name. Includes 'ハイライト', 'おかしな話', '夜のヒット歌謡'.

F M 放送

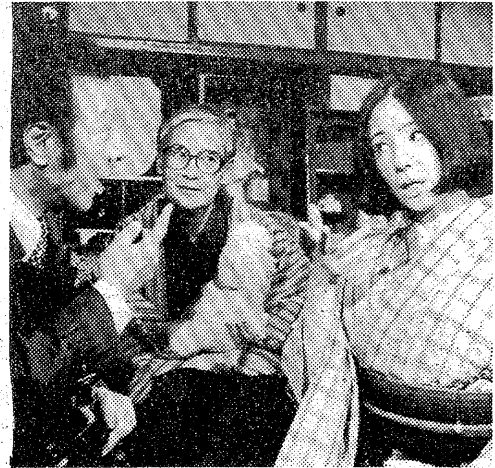
Table with 2 columns: Time and Program Name. Includes 'タベの広場', 'サウンド・オブ・ポップ', 'F M ゴンサート'.



お国自慢にしひがし
今夜は、熊本市の熊本商科大学...



お国自慢にしひがし
今夜は、熊本市の熊本商科大学...



【秋子は新谷元選手の話聞いて狂喜したが……】

大列車作戦

第二次世界大戦の末期、ナチスドイツの敗色濃く、連合軍はパリへ進軍した。一方、フランスのフォン・ラッペル...

猫神家一族に何が起ったか!!

猫神家重臣の重臣(田島)は、死を前に十八億円を現金で猫神家重臣の重臣(田島)に渡した...

水曜劇場 ふたりでひとつの

秋子(小川真亜)は、地獄に転落した。秋子が新谷元選手の話聞いて狂喜したが……

愛と憎しみの宴

石田信子(石田信子)が、ベンチから落ちて死んだ。長男の清(小友)もまた、千代の亡霊を見た(二)...

とらぬタヌキとマリアさま

妙子(大原)と忍(石田)の事件の夜、外出しなかった長女の信子(余賀)と、その夫の冬彦(大出)...

ききもの

サウンド オブ ポップス
FM 夜 7:15

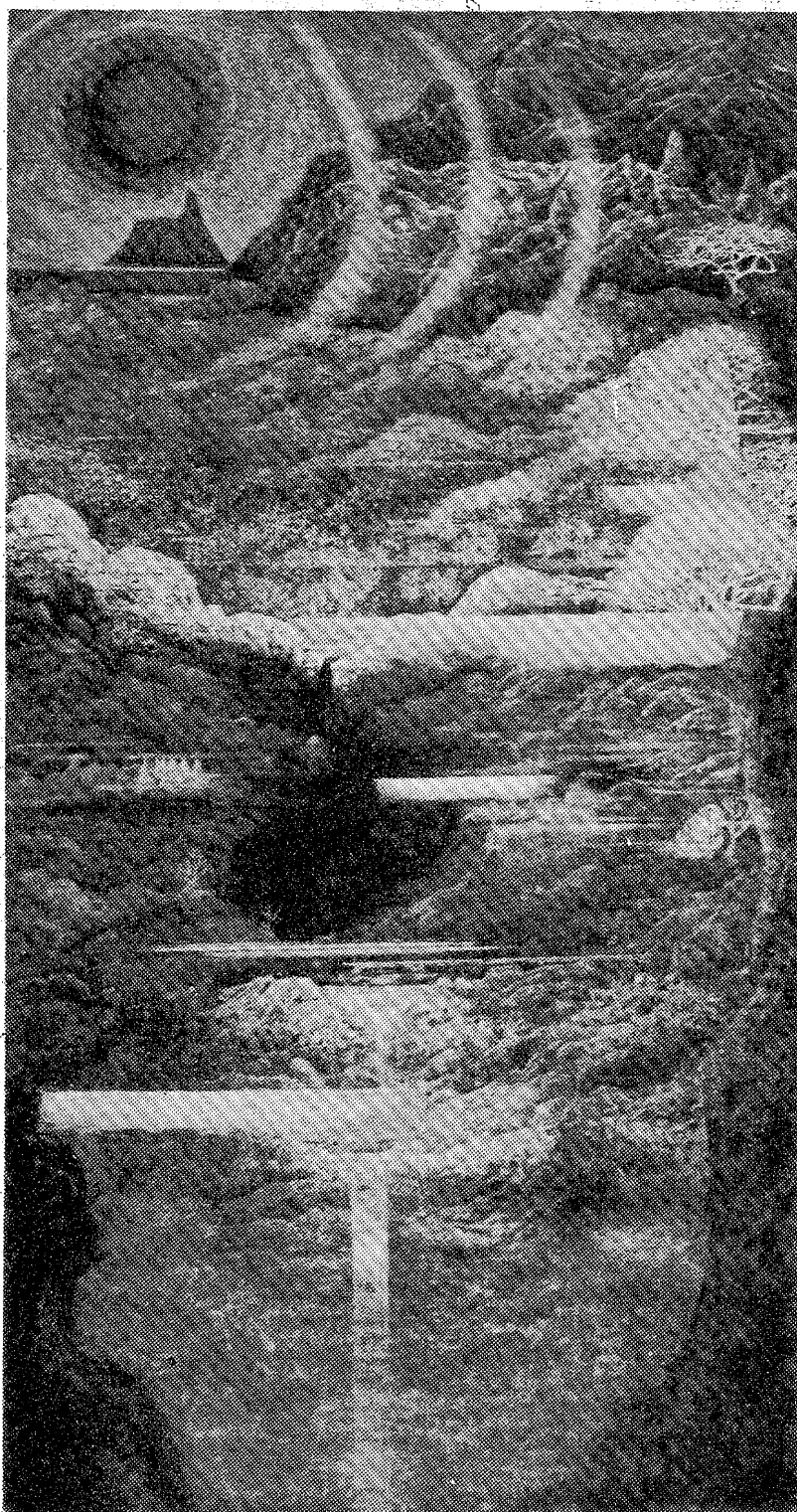


Advertisement for 'ことぶき会館' (Kotobuki Kaikan) wedding hall. Text includes '平駅から歩いて2分' and 'ご婚礼のお日どりが決まりましたら、お早めにお申し込み下さい'.



# わたしの作品

(題字・若松光一郎)



絵を始めてから10年。

巷間、絵画には、「うまい画」と「良い画」があるのだと言う。この「うまくて良い、仕事をするには、天分とか努力とかが、ほどよく溶け合う事が必要なのだろうが、一流公募展の先生方の作品を見てさへ、「総てによい」と断言出来る画が、必ずしも多くはない事を考える時、私の様な、何の才能もない者は、ただ泥沼の中であぐらかかない、のだと思っている。

## 「塵劫」 (日本画) 変120号

第6回いわき市民展出品作品

坂本 剛

(いわき美術協会会員)  
新興美術院会員  
(いわき日本画協会会員)

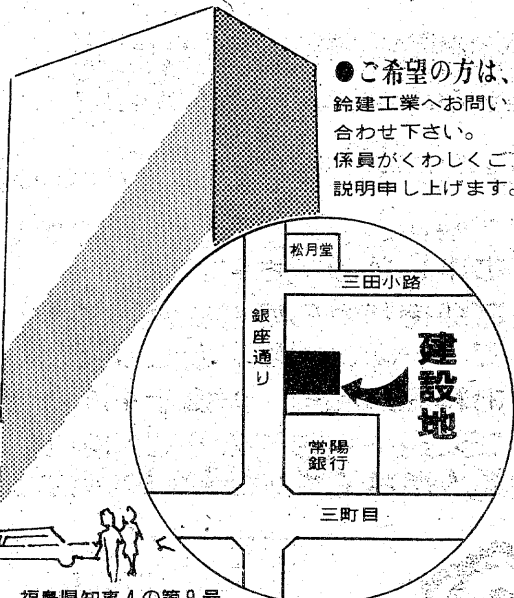
自分なりに能力の限界を知った今、心の内に潜んでいた憧れや、神仏のいます、汚れなき世界を描きたいと思う様になって来て、何のスケッチもなしに、気持ちのあるがまま、描いたのがこの絵となった。この作品は、統一性もなく、どこにも「うまい」とか「良い」とか言えるものが見出せない。つまりは才がないのである。「上手」と「巧緻」を、たくみに表現し得る先生方を、羨ましくは億うが、私は私なりに、何かを求めて彷徨い、相も変わらぬ、定点のない仕事をしてゆきたいと思っている。

(いわき市平字手掘77・医師)

## 平銀座通りに誕生する ショッピングビルの テナントを募ります

現在工事中  
地上5階  
地下1階  
12月完成

この度、平の銀座通りに上記のショッピングビルを建設することになりました。平銀座という地の利を得て、この場所に最適なショッピングビルを建設したいと考えてビル内に出店なさりたい方を募集しております。



●ご希望の方は、鈴建工業へお問い合わせ下さい。係員がくわしくご説明申し上げます。

登録番号 福島県知事4の第9号  
設計 施工 (資) 鈴建工業  
いわき市平字新川町24 ☎22-1495-6

## 高級洋菓子と 食パン 開花亭

平・五町目 ☎23-1342-3

各種内外ピアノ調律・修理・売買

## 前松ピアノ調律所

社団法人 日本ピアノ調律師協会会員

前松時男

平字仲間町4の1 ☎23-2794

今年もごひいきありがとうございました

## 歳末店内割引セール

12/9日→13日

ホットな冬を演出する  
毛糸の数々  
是非ご来店下さいませ

- スキー毛糸 } 50g (中細) 230円
- カネボウ毛糸 } 50g (中細) 230円
- ハマナカグループ ..... 特価

- ボタン 2割引、5割引
- バックル 2割引

その他割引品  
店内在庫豊富

特別奉仕品

《金鈴印》

羽二糸 (70cm)

金色(黒白合) 1コ

485円

さのや

平・南町・平和通り

☎74-7737





# 藤原川は泣いている

## またコイ、フナ数千匹が死ぬ

### 異常に高いアルカリ

#### 公害セン ター断定 トモエ化学の排水?

七日午後三時十五分、いわき市小名浜南地区内の藤原川二ツ橋付近、数千匹のコイやフナなどが浮いて仮死状態となっていると地元の人から公害対策センターに連絡があり、フナを主としてコイ、ボラが死んでいる、弱って腹を出し浮遊したりしていた。また、二ツ橋から数キロ上流の同市小名浜吉野地内にかかっている島橋付近にもフナやコイが数千匹が腹を出して、河の水を検査したところアルカリ性が異常に高く、因果関係のある上流のトモエ化学からの排水とほぼ断定した。藤原川では今年三月末にも原因不明の毒物による死魚浮漂事件が起きている。

県公害対策センターでは仮死したコイやフナを三、四十匹も採取し、河川水の状態となっていた五十匹大のコイ、フナを採取し、採取した河川水は、グッピーを泳がせて、生物実験も進められた。



## 鑑賞者数が最高記録

### 福島現代美展に一万弱

第一回福島現代美術展(県・市)数えた、一日平均千三百六十八人、鑑賞者いわき市民キャラクター(昨秋二週間にわたって開かれた第一回現代美術展(文化庁主催)の七百八十八人を大幅に上回った。同美術展は先週市民の手で発

二百名の大作も出品され、人気を呼んだ。入場者の内訳は一般三千八百三十九人、高校生四千二百九十三人、小・中学生四千二百三十四人、一般、小・中学生が予想以上に多かった。また、入場者に対し、同展の感想をアンケートしたところ、「良かった」と答えた人がほとんどを占めた。また、鑑賞者自身の認識不足も自覚した。

二ツ橋の上流にトモエ化学があつたため、水を分析したところ水素イオン濃度が八・九・一三(藤原川の許容範囲七・〇八・四)、COD(化学的酸素要求量)九・一・五・三PPM、アンモニア性窒素一・六〇PPMが検出され、水素イオン濃度が異常に高いことがわかった。

同市常務取締役三ツ橋二、トモエ化学工業いわき工場(吉川栄一工場長)など数社の排水を調べたところ、トモエ工場から排出された水は同午後四時四十分ごろ水素イオン濃度が九・四

「グッピーを泳がせるの水質検査」CODが二・七PPM、アンモニア性窒素九・〇PPMなどだった。同工場は六日午後四時三十分

「排出中和をするための濃酸が」を故障したため、予備ポンプを運用して調整を行っていたが、能力不足だったため、七日午前十一時ごろから、高アルカリの排水を排出し、これが原因で仮死状態やへい死していたものと同センターではほぼ断定した。今、排出量を調べているが、近く厳しい処置をして行く方針。

三月にも同じような事故  
藤原川では今年三月三十日、同じくフナやコイなどが大量に死んだという事件があつた。当時は工場から排出された毒物が原因、とみて同センターはシアンや農薬の検出調査を、一方、上流の化学工場敷地を立ち入り調査した。

この結果、死魚がシアンが検出されたため、因果関係が、としてトモエ化学工業に対し六項目にわたる文書で警告、期限付きで改善計画書を提出するよう求めたが、直接の原因はまったくわからず、「原因不明」の致死事件とされた。

## 15日から年賀郵便受付

### 正月配達は20日までに

今年も残すところ、あと二十日、各郵便局では十五日から始まる年賀はがきの受け付けに準備を進めているが、平局では元旦に配達するためには、二十日までに差し出しを希望し、呼びかけている。また小包については送料金の値上げで、十五日までに送料を準備している。差し出しの方法として、次の点を強調している。

【年賀はがき】①「市内」「県外」別と宛先別に分け、簡便な紙札をつけ、文字に束ねる。②お年玉封筒はがき以外のはがきを使う場合は、表面に「年賀」と朱書きすること。表示がないと年内に配達できないことがあるので注意。③封筒は特別扱いしない。郵便番号はハッキリし、【小包】包装が十分でないために荷崩れして他の小包を汚した

今年も残すところ、あと二十日、各郵便局では十五日から始まる年賀はがきの受け付けに準備を進めているが、平局では元旦に配達するためには、二十日までに差し出しを希望し、呼びかけている。また小包については送料金の値上げで、十五日までに送料を準備している。差し出しの方法として、次の点を強調している。

## また飲酒運転

いわき市南地区は、日前一時五分、いわき市井田町寺前五八、会社員安島正徳(三)を酒酔い運転の現行犯で逮捕した。

安島は七日夜、同市植田町のスーパーでワインスキー五杯を飲み、同乗用車を運転して帰宅途中、同町栗原田七二二地内の県道で取り締まり中の同署員に見つかかり、逮捕された。

内郷にセブンイレブンマルワ店  
11日市内の四号店  
いわき市内内郷町下内郷駅前、セブンイレブンマルワ店が十一日、オープンする。スーパーマルワと内郷タクトの重なり、待合所などを取り壊して新築したもので店舗面積百六十五平方メートル、いわき市内で四号店となった。営業時間は午前七時から午後十一時までで、食料品から雑貨、雑誌、マンガ本、化粧品にいたるまで約五千点の商品を扱い、来年度からは二十四時間営業も計画している。また十五台の駐車スペースも確保されている。

手が痛くなるほど拍手拍手  
勿来一小学児童会  
勿来一小の学童発表会は五日午前八時四十分から、同小講堂で行われ、投票を早め、済ませてくれた児童達から大きな拍手を浴びていた。

小名浜LC いわき小名浜クリスマス  
クラブ(丹波大助会長)は恒例の家族親善クリスマスパーティーを五日午後六時半から、魚野会館で開く。

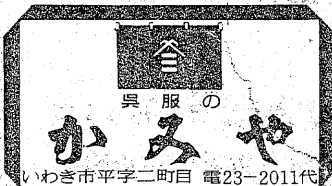
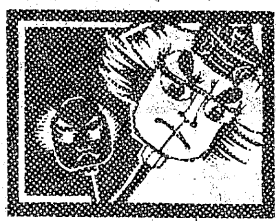
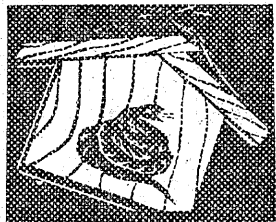
あすの停電  
▼平地区II(9時~12時)下高久字若宮の一部

交通事故  
発生 死者 傷者  
中央道 7 0 0  
東関東道 0 0 0  
南関東道 0 0 0  
?日、県警交通企画課調べ

## 全商品歳末セール

# 2割引

ふだん割引のない……うら地男もの  
和装小ものなど…すべて2割引です  
…綿反・芯地・尺切・特価品は除きます…



## 12月20日まで

21日からは正札販売にもどさせて下さい

### なんでも・かんでも・2割引

- ウールの着尺とアンサンブルの着尺と羽尺
- 小紋の着尺と訪問着
- 小附の着尺と中振袖
- 江戸の着尺と本場
- つむぎの着尺と羽
- 道行コート地・御福袴
- 袋帯と名古屋帯
- 黒のはおりとすべり
- 男もの小もの全般
- 和装小もの全般
- 羽織り

お早いうちなら年内お仕立てを承ります

読者の声

きょうのいっぴい

我々人間は神の決めた通り... 不吉なことを避ける...

年の瀬の夢

平野崎 長一

わたしの行方を待っている... 夢をみるたびに...

会と催し

9日

【平市民会館】▽収納課、公費対... 【市市民会館】▽大和衣料展示...

株式・相場

本日の市況は昨日の好地合を反... 高くなった銘柄は松下電器...

あすの運勢

十二月九日(木) 小川 石洲... 運気は盛んでスムーズ...

市況

魚類

八日朝の小名浜港はサ... 【小名浜港】養殖船二十二...

若夫婦の歳末プ

平 佐藤 松夫

今年結婚したと思われる若いカ... 若夫婦の歳末プレゼント...

映画案内

みんぱう

【小名浜】夜明けの... 【いわき】夜明けの...

野菜

白菜

【白菜】白菜一五... 【白菜】白菜一五...

果物

リンゴ

【リンゴ】リンゴ一... 【リンゴ】リンゴ一...

いわき民報案内広告... 電話: 266-1111

貸家... 電話: 266-1111

新築... 電話: 266-1111

売家... 電話: 266-1111

高級... 電話: 266-1111

新築... 電話: 266-1111

雑件... 電話: 266-1111

急募... 電話: 266-1111

急募... 電話: 266-1111

急募 (パチンコ店員)... 中央会館

急募... 電話: 266-1111

急募... 電話: 266-1111

急募... 電話: 266-1111

急募... 電話: 266-1111

急募... 電話: 266-1111

急募... 電話: 266-1111

急募... 電話: 266-1111

急募... 電話: 266-1111

無線車を... 電話: 2175(代)

急募... 電話: 266-1111

急募... 電話: 266-1111

急募... 電話: 266-1111

急募... 電話: 266-1111

急募... 電話: 266-1111

急募... 電話: 266-1111

急募... 電話: 266-1111

急募... 電話: 266-1111

春日土地開発株式会社... 電話: 0891-0388

木村皮膚科医院... 電話: 266-1111

達美通商株式会社... 電話: 21-1911

株式会社 三越建物... 電話: 2551(代)