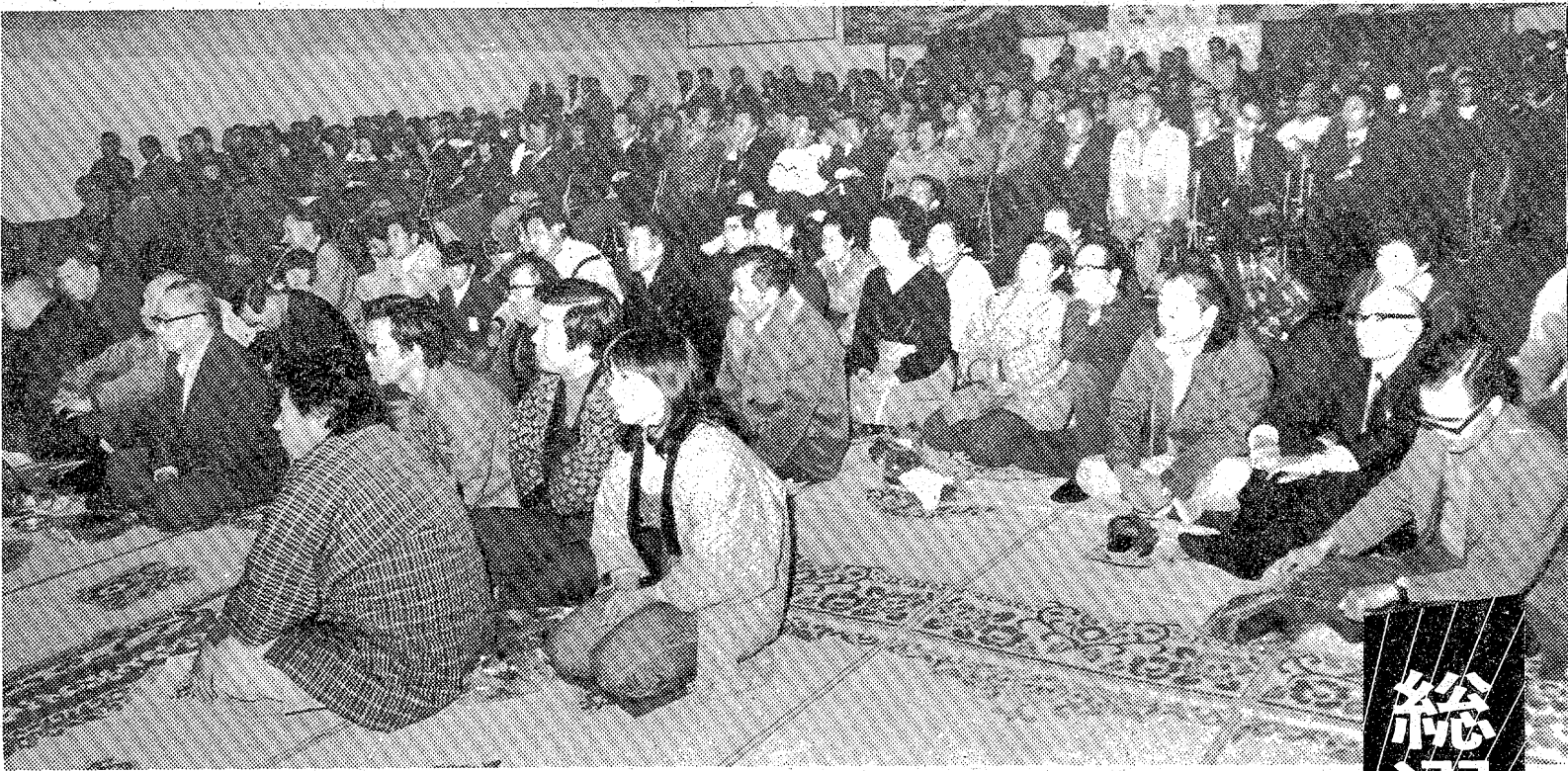


夕刊 いわき民報

郵便番号 970  
いわき市平字田町63-7  
いわき民報社  
振替口座(郡山)4028  
本社 0246 1666  
本支社 0246 3560  
支局 0246 2380  
常務 0246 2903

新味の魚清  
平二電七四一六三三



総選挙立会演説会はじまる

田畑元代議士の市長就任で、早くから無風地帯といわれ、また現役の順位争い、といった声があつた。福島区は、選挙区議の出馬取りやめ、いささか緊張を覚えた。前回の選挙率七九・〇％(三区は八〇・二％)を大きく割るのではないかと、選挙管理委員会がヤキモキ。福島三区の立会演説会は二十二日から十二月一日まで六会場で行われるが、初日の四倉小体育館

22日夜、四倉小中学校で

低調ムード気勢あがらず

会場は、アンペラが響々と目立つが四百三十八人(男三百九十三人、女四十五人)の不入り、前回の三分の一にも満たない。ロッキード事件にエリを正す自派候補、激しく攻撃する野党候補にも燃えず、ヤジの多いヤジも飛ばさなかつた。原稿を朗読する野木候補の論旨は、寒さに耐え、最後まで聴き取ろうとする八十人近い聴衆の姿が印象的だつた。

小沼さんが拾い いわき市 得選付金寄付 四倉町字 東四百六、四倉小六年小沼明美さん(七)と七十四五五を本社に寄付、浜見重相談所に贈ることに。四倉小の校庭で遊んでいるうち

私達は、家づくりを、孫子の代までのおつき合いと考えています。住宅建築 三栄 いわき市小浜南町ケ塚町170の14 TEL・92-2970・92-5278

信用あるブランド カマヒラ 行き届いた設計で高く評価されています 福島県浜通り代理店 萩金庫 平谷川瀬 ☎74-2631・3352

演説要旨は2面に  
塩田公民館 いわき市小川所  
で健康相談 は二十五日午前十時から十一時半まで。

野木 清司候補  
アンカーの野木候補の演説は注目されたが、原稿を朗読し、終始トーンを向いたまま朗読をする様子を、逆に聴衆から「ガンバー」と意味のわからない掛け声がかかった。

いわき抄  
子供も小学生ころは無邪気なかわいさ。それが中学生になると一変する。服装も学生服に統一し、見るからに統制のきびしさを感じる。もちろん制服というものは、中学生と高校生位で大部分の人は一生のうち制服らしいものを着るのは、この時代だけということになる。その中学生が黒い紺の服を着せられ、試験地獄にあえいでいる姿は、わたりに追いつかれ、休む暇もなく学校で、学習量、わが家の勉強室で「勝つまではガンバル姿を見るにつけ同様に、つて大変な苦痛である。

楽しい団らんの主役... 味も、デザインも、だんぜん違います—だから、ことしも みよしのケーキで ファミリー Xmas お菓子の専門店 みよし ☎23-7111(代表)









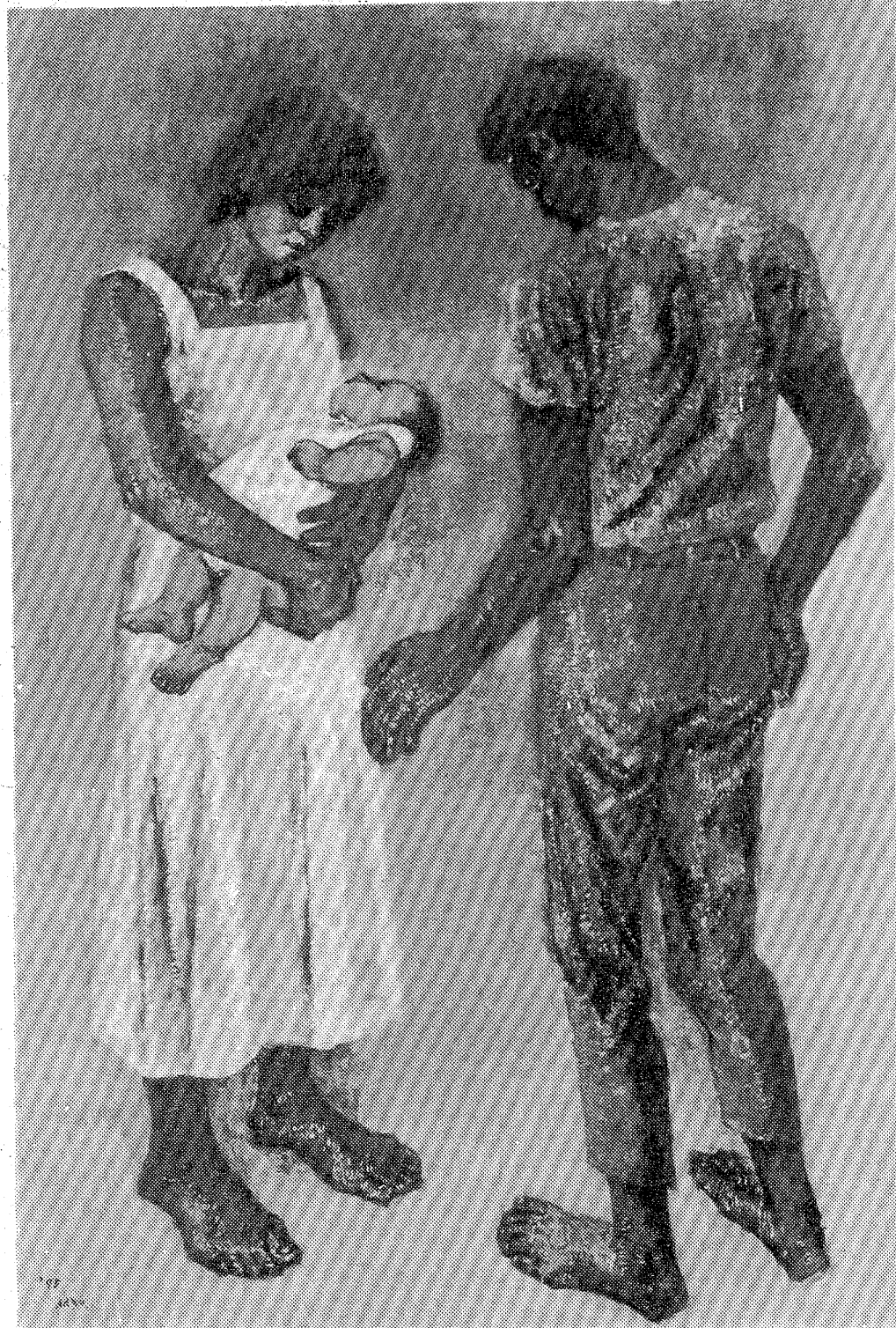






# わたしの作品

(題字・若松光一郎)



昨年、初孫が生まれた。  
この作品は、それを記念して描いたというわけではない。以前から母子像を描きたいと思っていたので、たまたま、その第1回目の試みの作品なのである。

美術史の上では、母子像の数々の名作が、私達の貴重な遺産として残されている。新しい生命を抱いた女性の姿は、私達の人間の生活のうちでは、もっともすばらしいモチーフである。

20数年前、私にも子供ができたころ、私は風景画に専念していた時期であり、人物をモチーフとして

## 「誕生」について (油彩 120号F)

第39回新制作展出品

鈴木 新夫

新制作協会会員

取りあげる能力とゆとりがなかった。あるいは私が自分の子供の中に、のめりこんでしまっていたのか、2、3枚のデッサン以外は、ついに母子像は描かずじまいだった。いま、娘夫婦と孫という私の身近な姿は、外側からも観察できるようになって、私の造形上のモチーフとして、とりあげることができた。父と母と子という人間像の典型を描いてみたかったのである。

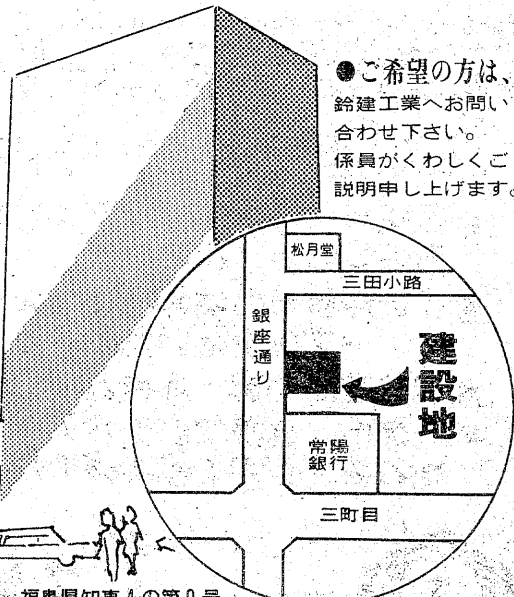
だが画面の上では未解決の部分もあり、私にとってまだまだ納得のいく作品ではない。

- 1915年 福島県いわき市に出生
  - 1936年 東京美術学校卒業
  - 1937年 新制作協会展出品
  - 1947年 新制作協会賞を受く
  - 1955年 新制作協会会員
- 東武デパート・東急デパート  
・電通画廊・アオイ画廊・ギ  
ャラリーアライなどにて個展  
(東京都豊島区長崎 2-25-14)

## 平銀座通りに誕生する ショッピングビルの テナントを募ります

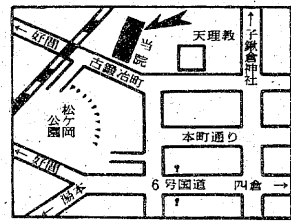
現在工事中  
地上5階  
地下1階  
11月完成

この度、平の銀座通りに上記のショッピングビルを建設することになりました。平銀座という地の利を得て、この場所に最適なショッピングビルを建設したいと考えてビル内に出店なさりたい方を募集しております。



●ご希望の方は、鈴建工業へお問い合わせ下さい。係員がくわしくご説明申し上げます。

登録番号 福島県知事4の第9号  
設計 (資) 鈴建工業  
施工 (資) 鈴建工業  
いわき市平字新川町24 電話 22-1495-6



内科・胃腸科・循環器科・放射線科

## 山尾内科胃腸科医院

・入院設備あり・院長 山尾 昭二  
いわき市平字古銀治町12の3 TEL・☎2120

## 長谷川整形外科医院

TEL. ④5691 (受付)  
②2969 (病室)  
駐車場有

院長 長谷川 国男

日曜 祝日も午前中診療 平字五色町78 (平大橋の近く)

救急指定病院  
労災保険指定病院  
法人 財団 竹林病院  
所在地 いわき市平字堂根町  
院長 竹林 貞吉  
電話 23-3311 代

肛門科 神経科  
胃腸科 外科

▶入院応需◀

## 北山医院

院長 北山和也

いわき市平北白土字東原前  
電話 23-3531  
(東北電力南がわ)

佐藤産婦人科医院  
院長 佐藤 裕  
電話 23-3115











