

植田公民館を改築

来年1月に着工



夫婦水いらず、ズッシリ重い稲穂をかける気持ちは農家でないとわからない

地元の強い要望を受け

現在の植田公民館は昭和三十五年、いわき市植田町南町一丁目、雨漏りなど老朽化が著しい。旧植田町役場跡に庁舎を移転改築するもので、床のさし、それに規模も、敷地面積も百のグレイやサークル、団体が活

市長いづゝのいわき市の副都心、勿来地区の文化の殿堂として四十九年に立案、財政難に悩まされていた植田公民館の増築工事が昨年一月早々着工、五十二年着工が決定した。十一月一日から解体工事を始めるが、この間一年五カ月の公民館活動は、金山の勿来勤労青少年ホームを間借りすることになる。新設の公民館は現在の三倍の規模を持つ同地区の、市民公民館で、身障者も使いやすいよう行き届いた設計がなされている。総事業費は三億八千万円。

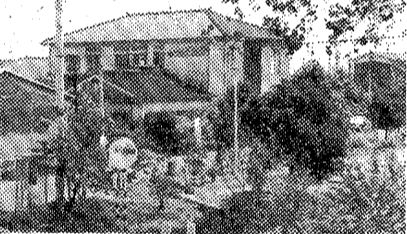
副都心文化の殿堂づくり

53年春完成 3億8千万円投じ

四十三・八平方メートル、建築面積六百十八・四平方メートル、部室が二階は事務所、講堂、ホール、二階が和室(六十四畳・小二十四畳)という五部室。このため常時利用のグループやサークル、団体が活

青少年ホームに間借り

この新設に伴い、公民館同やサークル、グループ、社会教育団体、代表者八十七人が集まり、建築期間の対策を話し合った。この間、現在定例的に利用している代表者からは、間借りの青少年ホームは「公民館がもう一つ、上坂あり、二回の集まりはともかく、一年以上もの間借りでは自給自足や生徒利用者の脱落が心配される。特に同ホームは午後から夜間への利用が多いため、これまで午後、夜間利用サークル・グループとちがうので、プレハブの会議室、研修室でも設置してもらいたい」と強く要望している。運動会、運動会では二日前八時半から同所。



解体される植田公民館

お菓子の専門店

みよし

お菓子の専門店

お菓子の専門店

Interior & Graphic design

店舗デザインは繁盛デザインです

お店のマークやロゴ、広告、宣伝、店舗設計、監理、施工までトータルでお引き受けいたします

有限会社 サン・アート

いわき市平4町目9 / 0246-22-4711

いわき抄

本日は12ページ

いわき抄

いわき抄

いわき抄

「設計からメンテナンスまで」北関東はご満足いただけます

北関東空調工業は冷暖房空調設備近代化の課題と取り組み三菱重工および系列親会社、新菱冷熱工業の歴史と技術を背景に最新の情報・技術・製品で設計の段階からメンテナンスにいたるまでご要望におこたえします。お客様にお納めした製品、システムについては巡回サービス、保守・点検に当初の計画をご満足いただけるよう常にきめ細かなサービス態勢を整備いたしております。家庭用空調からビル空調まであらゆる空調設備は「設計からメンテナンスまで」北関東空調工業におまかせ下さい。

三菱重工認定特約店 (三菱重工ヒーターエアコン・三菱ダイアパッケージ・三菱ダイアチリングユニット・三菱ダイアクーリングタワー他各種)

北関東空調工業株式会社

本社 いわき市平字柳町3 TEL.23-3471 (代) 郡山営業所 (0249) 33-7171 (代) 仙台営業所 (0222) 73-0013

夕刊

いわき民報

郵便番号 970
いわき市平字田町63-7
いわき民報社
〒970-0666
電話 0246-224666
本社 0246-224666
支社 0246-224666
支局 0246-224666
支局 0246-224666

木材の百貨店

内外使用新木材
なんでもそろそろ

株式会社 丸一材木店

三階の鉄筋コンクリート造り

ホールなど17室が完備

新植田公民館は旧公民館跡地、九平方メートルの旧公民館の三倍以上の広さ。総工費は三億八千万円。鉄筋コンクリート造り三階建て。二・五六平方メートル、建築面積八百六十一平方メートル、延べ床面積二千八十一平方メートル。

NHK文化シリーズ

現代の社会が、数字の海に溺れている。...

くらしの中の数字

～たべものの安全値～



人はこの世に、めぐるために生まれた。...

現代消費行動 叩きつけられた女狐

母になれたのかと、中村梅之助は心配した。...

それは秘密です!! 内藤や女子の非行歴

東京・那智・勝浦、若者は見た、さわやかな海



伝七捕物帳 飛び込んだ女狐

犯罪の芽

ききもの

サウンド・オブ・ポップス

いざこし満点

NHKテレビ 印刷は白黒 6:05 栄立つ日まで

NHK教育 印刷は白黒 6:00 技能講座「テレビジョン技術」

福島テレビ 印刷は白黒 6:00 FTVレポート

福島中央テレビ 印刷は白黒 6:00 忍者キャプター

NHK第1 1340KC 6:15 じゃうずな話し方

NHK第2 1540KC 6:00 そろばん教室

ラジオ福島 1060KC 6:20 ナイター「大洋一巨人」

F.M.放送 印刷はステレオ 6:00 タバコの広場

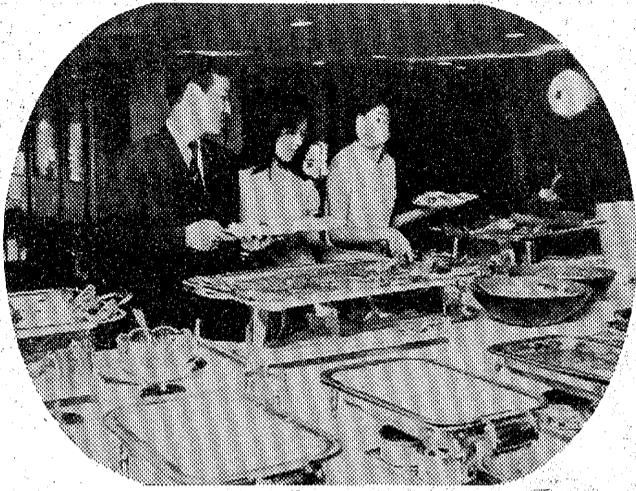
まごころのこもった 御贈答用品を豊富に陳列、お気軽にご来店ください。 贈答品・広告マッチ・名入れタオル...

浜のおみやげ・郷土の民芸 いわきの再発見！郷土の民芸品 おみやげなど なかなか珍しいものが豊富です 丸布屋

店舗新設・改造・増築工事の ご用命は ぜび当社へ 株式会社 小松崎装備社

家庭 婦人

天高く〜く人肥ゆる



帝國ホテル レインボールームでのバイキング風景

バイキング 料理

栄養の偏りやに注意 基本はコースで食べる

天高く馬肥ゆる秋、とばかり言ったもので、鈴虫が鳴くころになると、自然におなかの虫も鳴くようになります。そこでもおぼろげにバイキング料理食べ放題とあって、秋の夜長にじっくり食べたいという人が一杯となります。しかし、果たして栄養の偏りやに注意して食べているのか、馬のよけに肥えては遅いのです。

バイキングを食べ放題という意味で使われるのは日本での話。味で使われるのは日本での話。味で使われるのは日本での話。味で使われるのは日本での話。

始めは北歐料理だった。始めは北歐料理だった。始めは北歐料理だった。始めは北歐料理だった。

の、おもしろいものを食べたい。の、おもしろいものを食べたい。の、おもしろいものを食べたい。

◇アサリ・ホウレン草の卵入り◇

アサリのむき身200gを薄塩水でふり洗いし、熱湯でサッとゆでて、水気をきります。ホウレン草1束をかたに塩ゆでにし、四、五センチに切り分けます。タマネギ小1個、ベーコン4枚、生シタケ4枚を千切りにします。中華なべかフライパンにバター大さじ3をとかし、ベーコン、タマネギ、シタケ、アサリ、ホウレン草を順にいため、塩小さじ1/2、酒大さじ1、こしょう少々で調味します。卵3個は半熟に焼きます。

秋の園芸

秋は暑気払いの草花を楽しむためには種まきの適期です。球根まきや秋の草花まきをしていくことができます。

りておればよいハンシ、テシー、キンセンカなどが向いています。なほ、チューリップ、ヒヤシンス、アネモネなど、秋の草花をまきたいという向きには、多少手数がかかりますが、コップなどに砂を入れておく方法がおすすめです。

表面をひたひたまで水を注ぎ、いれに水がたまり、その水を吸い上げておきます。この場合、あまり短くてもなると、先づき七、八分程度の節を挿すようにして、切り取ります。

機能的な ゴミ処理

私たちの生活からは、たくさんのゴミが出ます。ゴミをうまく処理するのが主婦のチカラの見せどころです。

楽しいホームマネージメント

台所を中心とした生活空間を、楽しく快適に暮らすためには、ホームマネージメントが大切です。台所の収納、掃除、整理など、日々の生活行動にマッチしたものを、台所に導入しましょう。



9/21(火)・9/22(水) コミックバンド **ボーグーペース**

クラブ 瀬里奈 ショー スケジュール

募集：ホステス・ウエーター・フロント係・事務員

クラブ 瀬里奈

いわき市平・白銀町10(石島ビル2階) ☎23-4062・7989

勉強部屋

6畳(完成価格) **¥286,000**

日曜大工用品はおまかせ下さい

郷ヶ丘住宅総合センター

いわき市郷ヶ丘一丁目 TEL. 23-3233

庭石 庭木 庭木手入 造園請負
県知事許可般-50第8535

吉田造園

いわき市平字北目町127 電話748457

山田泌尿器科 外科医院

院長 山田均
副院長 山田静

開店のお知らせ
永らく休業してご迷惑をおかけいたしました。が、13日より営業を再開しました。お引き立てのほどよろしくお願い申し上げます。

居停舎 **おたか**

いわき市平字田町(紅水橋) ☎0570-3333

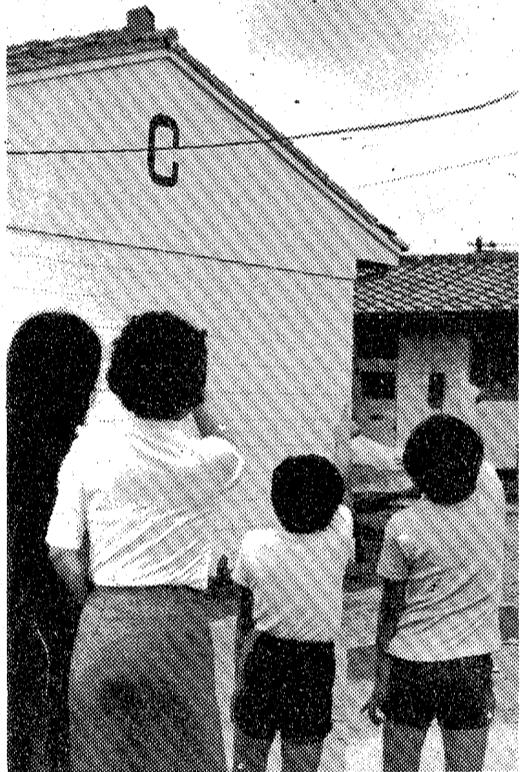


▲いわき市の代表的な観光行事のひとつ、赤井平蘆のナン狩りが十五日オープンした。二つのナン畑で栽培されている八百本の果樹には、食べごろの二十世紀や長十郎がすなり。県内外から訪れる観光客は、帯にほオミヤゲのナンをいっばい購入している。

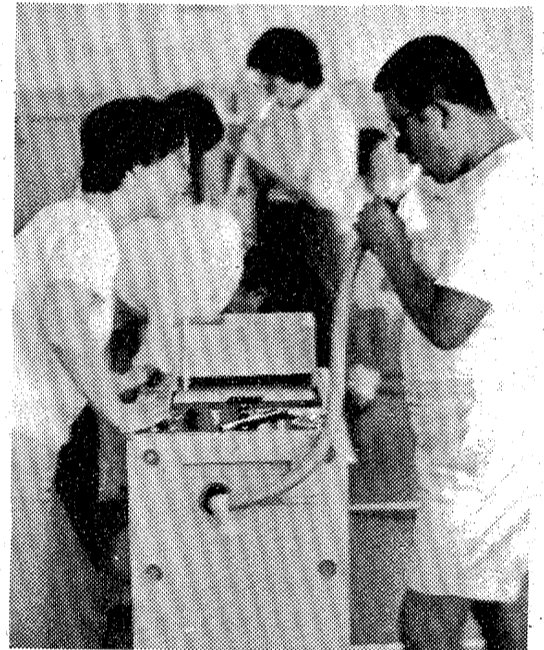
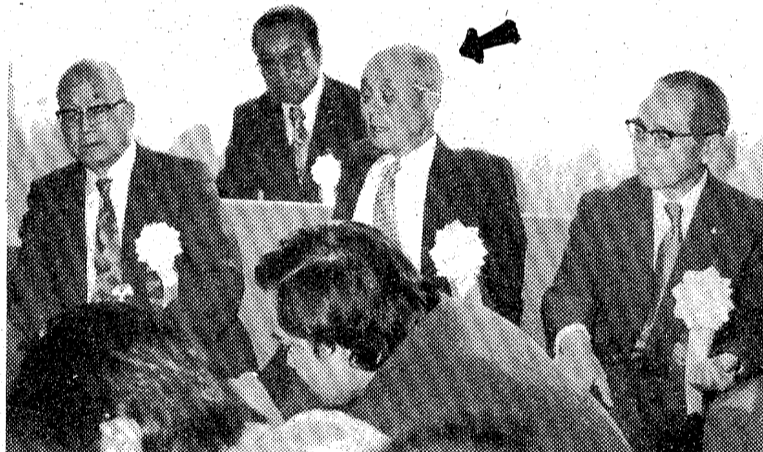
▲福島県知事といわき市議会議員のダブル選挙が19日に行われ、即日開票で新知事、新市議会議員が誕生した。保革一騎打ち、新旧対決とあって、市選管の気の遣いようはたいへんなもの。一票でも…と開票台のカーパーをめくって、残票の確認。

週間ネガファイル

▼第29回東北経営者大会が16日、常磐ハワイアンセンター大ホールで開かれた。記念講演に出席した桜田武日経連会長(矢印)は三木改造内閣や来春闘について、これからの見通しを述べた。



▲「私たちUFOを見ました。あそこの空を左から右へ飛んで行ったの。。11日午後5時ごろ高校生横田由美子さんら数人は、常磐線草野駅付近の磐城貨物社宅(写真)上空を低速で飛ぶUFOを約10分間見たといい、街の話題になっている。



▲大気汚染の住民に与える影響は…と、いわき市、市医師会、県の三者協力による「住民健康調査」が13日から4日間、市内のトップを切って錦町、金山町の796人を対象に行われた。

万年筆の新しいカタチ

MONTBLANC noblesse

いわき市平・三町目 ☎74-4333・74-8260

岡萬年筆店

ヤマハピアノ
エレクトーン
24回払い
小山商会
内郡藤町本通り ☎3576

原付免許を取ろう
福島の試験場へ出張バス運行
*ご相談は
阿部輪業
平・五町目 ☎74-4073

金融
○土・日・祝日休み
○営業時間
午前9時～午後4時
昭和信興
電(勿来) ☎8111代

マスコミ界からも絶賛を博しています
8月号(284ページ)好評! 発売中!
月刊いわき民報縮刷版

定価 1部 1,800円

6カ月分前納(10,800円のところ) 9,000円にサービス
1カ年分前納(21,600円のところ) 18,000円にサービス

半年毎に6カ月分収納の美しい上質紙函ケース(背金文字入り)を無料進呈

毎月20日発行

- B5判(27×19)
- 本紙半分大
- 上質紙
- 美しいオフセット印刷
- 毎月配本・郵送いたします

9月号予約受付中

お申し込みお問い合わせ いわき民報社

本社 いわき市平字田町63-7 ☎970-23-1666代

小名浜支社 ☎3560 常磐支局 ☎2380 勿来支局 ☎02466-2903

処世術を考える

秋こそスタミナが要求される季節だ。なにしろ「秋の夜長」というくらいなのである。そこで強壯食品に手を出すサラリーマンが多い。が、精神面はどうする？

「また一段とシブくなったなあ」という声が聞かれる。秋は出張の多いシーズン。ところがその手当の方は「不況のドン底」といわれた昨年よりも厳しいのだ。こういう状況下、いったいどうすればいいのか。

精神疲労の軽減は…

この秋は、なんとなく秋風、うら悲しいものだ。これは周囲の環境の変化に刺激されるからである。同時に昔からの固定観念にも。



「また一段とシブくなったなあ」という声が聞かれる。秋は出張の多いシーズン。ところがその手当の方は「不況のドン底」といわれた昨年よりも厳しいのだ。こういう状況下、いったいどうすればいいのか。



ヨロクもなしでは 疲れるばかりか

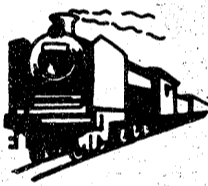
経費を「ヨロク」もなし 浮かす

その対抗策をさぐる

最近、あちこちの会社で始めたのが「グリーン車の使用禁止」というヤツ。「なあんだ、少し我慢すればいいじゃないか」といふ手合いは、サラリーマンの風上にも敵わない。

サラリーマン

シブくなる出張費



「また一段とシブくなったなあ」という声が聞かれる。秋は出張の多いシーズン。ところがその手当の方は「不況のドン底」といわれた昨年よりも厳しいのだ。こういう状況下、いったいどうすればいいのか。

迷走

秦 恒平 著

(筑摩書房刊・900円)

本著賞を獲りて以来、この作家の活躍は目を見がたくある。が、この小説がとりわけ、われわれを捕えてはならないのは、そのテーマである。

鹿島街道名物
焼肉定食・焼肉丼
お一人様 ¥500 お一人様 ¥380
■貸ビルあります
ドライブ食堂 **すずらん**
平上荒川鹿島街道福島高専前 電話 9033

毎朝1杯の——
生ジュースで健康づくり!
フルフルジュサミキサー
¥16,800から各種
☆いわき信販加盟店
木田電気商会
平・銀座通りかど 電話 74-4008

育児のことなら ご相談ください
ふとりすぎでお悩みの方
武田薬局
薬剤師 武田 三郎
いわき市平字材木町28 電話 74-2709

休館日ご案内
明日(9月22日)は全館休業させていただきます

カン・カン
マスターションビル

1F. ショッピングの散歩道
2F. ファッションの散歩道
3F. 川の流れる散歩道
屋上. 遊戯施設

一日一日 確かに近づいてくるしあわせ
大ホールは180名様
中ホールは100名様
日本間は 80名様
◆挙式から記念写真、ご披露まで
ただ今秋のご予約承り中
総合結婚会場
内郷会館
いわき市内郷駅前 電話 26-3161代

最新の流行を
アレンジする
福島信販加盟店
いわきテラーズクラブ会員
注文洋服専門 **大貝洋服店**
平・月見町 TEL. 7672

カメラ高価
下取り
実施中
カメラのことなら
なんでもOK
茂木カメラ店
平・三町目(平和通り) 電話 74-3092

自分がほんとうに選んだ
という実感が……
第21回全国紳士服技術コンクール入賞
有限 **高野洋服店**
平・南町 電話 七四一四四六〇

中学生の意識調査

大東文化大学でアンケート

D表

	全体	男子	女子
①中卒だけでは世の中へ出てから恥ずかしい	9.7	5.9	12.8
②大学へ進学するための一段階として	21.1	24.6	18.1
③将来の進路(職業)を決めるため	37.0	39.6	35.0
④人並みの知識を身につけるため	27.6	24.1	30.5
⑤その他	3.9	4.8	3.1

D 高校へ進学する目的は

高校生が大学へ進学する目的は、最近の調査によると、次の通りである。

①専門知識・技術の習得(13.3%)
②教養・視野の拡大(15.7%)
③進学を希望する(11.3%)
④将来の安定した生活(11.9%)
⑤親の希望(11.9%)
⑥その他(15.7%)

高校進学

進路決定のため：37% 塾へは行かない：60%

大東文化大学の調査によると、高校進学する目的は、37%が「将来の進路(職業)を決めるため」である。また、塾へは行かないという回答が60%に達している。

調査結果によると、高校進学する目的は、37%が「将来の進路(職業)を決めるため」である。また、塾へは行かないという回答が60%に達している。

	理由			理由			
	全体	男子	女子	全体	男子	女子	
①行っている	40.0	39.6	40.3	学校の授業だけでは頭に入らないから	14.8	11.2	17.7
				友だちが行っているから自分も	3.6	4.3	3.1
				高校受験のため	9.7	10.2	9.3
				好きではないが親が勧めるから	5.6	7.0	4.4
②行かない	60.0	60.4	59.7	授業と自分の勉強でよくわかるから	24.2	30.5	19.0
				家庭教師がついているから	3.9	2.1	5.3
				行きたいが家計が許さない	1.2	0.5	1.8
				クラブ活動などで時間がない	10.6	10.1	11.1
				その他	20.1	17.1	22.6
				その他			

「元文義民伝」を読んで

元文義民伝彰会会長志賀伝吉氏は、石城の歴史を研究し続けているが、このほど『元文義民伝』を著して大きな反響を呼んだ。氏は現地に足を運び、知られざる歴史を探究した苦労が実ったもので、いわき市平中神谷後原、元小名浜一小学校長小林正人氏はその読後感について、次のように本社に寄稿した。

「元文義民伝」は、石城の歴史を研究し続けている志賀伝吉氏の著書である。この書は、石城の歴史を研究し続けている志賀伝吉氏の著書である。この書は、石城の歴史を研究し続けている志賀伝吉氏の著書である。

「許せねえ」悪政に立ち上り が上層の民衆

現代社会に一矢を放った本書

本書は、石城の歴史を研究し続けている志賀伝吉氏の著書である。この書は、石城の歴史を研究し続けている志賀伝吉氏の著書である。この書は、石城の歴史を研究し続けている志賀伝吉氏の著書である。

二十数年の苦
労(一)に実る
以上が本書「元文義民伝」の大要であるが、著者は、この百回一巻の真摯な筆致が、正しく、正確に、伝えている。著者は、石城の歴史を研究し続けている志賀伝吉氏の著書である。

平・田町(西村橋丁)

鈴木耳鼻咽喉科

鈴木 知水
TEL・(74) 2613

整形外科

院長 志賀 柳一
【入院随時】
駐車場あり
いわき市平字鍛冶町27電室⑤5050(院内)・夜⑤5051(自宅)

看護婦・家政婦の
求人、求職は
(平)74-2307へ
労働大臣認可
平家政婦紹介所
いわき市平字南町78

あんのう

安濃 胃腸科 内科 医院

平字堂根町4の7(しゃくなげ会館隣) ☎23-6000

内科・胃腸科・循環器科・放射線科

山尾 内科 胃腸科 医院

入院設備あり・院長 山尾 昭二
いわき市平字鍛冶町12の3 TEL・⑤2120

皮膚科

三浦皮膚科医院

三浦正男
いわき市平字材木町(堂ノ前通地蔵) ☎④447

産科

白木沢産婦人科

院長 白木沢 長史
いわき市平字月見町51の4 ☎⑧八三七五

内科・胃腸科

遠藤医院

院長 遠藤 英一
いわき市平字長崎町51(電話⑤二七七) (長崎町バス停留所)

精神科・神経科

新田目病院

院長 新田目 五郎
本院 いわき市平字才船小路(電話④四三二七)・八
分院 いわき市平字荒川字安草(電話④四三二九)

肛門科 神経科
胃腸科 外科

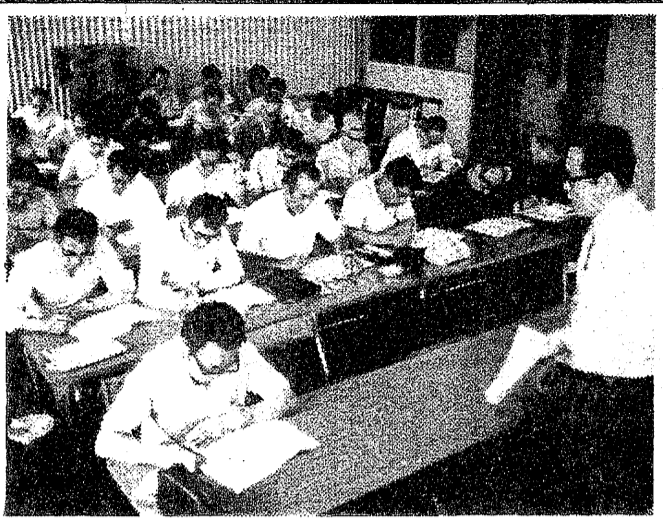
北山医院

院長 北山和也
いわき市平字北土字東原前
電話23-3531
(東北電力南がわ)

救急指定病院
労災保険指定病院

竹林病院

院長 竹林貞吉
所在地 いわき市平字堂根町
電話⑤二二二二



炭鉱職者も真剣訓練校

県立いわき専修職業訓練校は二十日、平磯第二階教室で「炭鉱職者も真剣訓練校」の入学式を行った。

炭鉱職者は定員三十人に対し応募者が三十四人とすすみの競争率。

正副議長選出も 波乱含み?

正副議長選出も波乱含み？

正副議長選出も波乱含み？

多党化時代の幕開け

初仕事中、大選挙区決定

田中市長の候補者に市民のきびしい審判がくだった。激しい戦い...

正副議長選出も波乱含み？

結果は一昨秋の市長選挙で田中市長が落選したことが、市民の審判を受けた。...

石材料1倍半の競争率

高収入試より狭き門となった。

石材料の競争率は1倍半。...

集金横領男らに実刑判決

福島地裁いわき支部の山田部助判事は二十日、三件、計四人の被告に対し、各、二年以上三年以下の有期懲役を宣告した。

集金横領男らに実刑判決

交通安全運動始まる

交通安全運動が二十日スタート。...

交通安全運動始まる

交通事件

発生	死者	傷者
いわき	2	0
中央署	1	0
北署	0	0
南署	2	4
計	5	4

（9月1日、県警交通企画課調べ）

理美容師管理講習に70人

県は二十日午前九時から平磯保健所第三階会議室で、理美容師管理講習を開いた。

講習に70人

内郷久之浜で二人を逮捕

市議選買収

内郷久之浜で二人を逮捕

酒酔い運転を現行犯逮捕

酒酔い運転を現行犯逮捕

酒酔い運転を現行犯逮捕

豪華本・限定本・復刻本展示会

第5回

9月23日(木)・24日(金)・25日(土)・26日(日)

午前9時～午後6時

平・二丁目 ヤマニ書房本店・3F

TEL:23-3481

原色版・毎日新聞社刊
愛蔵版全12巻
全国宝を網羅
全12巻セット価格(専用書架付)
●現金価格 84,000円
●分割払い 88,000円

主催 ヤマニ書房
後援 いわき民報社
協賛 講談社・毎日新聞社・ほか50出版社

