



五郎・秀樹のおしかけ歌謡曲

今週の「歌謡ヒットプラザ」は... 五郎・秀樹のおしかけ歌謡曲... 福島・夜8:00

火災番号「6933」 二月十二日 東京・蒲田で原因不明の火災が発生、焼物、アプレス... 福島・夜7:30

- NHKテレビ ☆印は白黒 6・05 レンズはさぐる「ゴム」 真田十勇士 NHKガイド...

- NHK教育 ☆印は白黒 6・00 ☆中国語講座 30☆ギターをひこう「前奏曲」...

- 福島テレビ ☆印は白黒 6・00 FTVテレレポート ニュースコープ...

- 福島中央テレビ ☆印は白黒 6・00 元祖天才バカボン ジャスト...

今夜の番組

- NHK第1 1340KC 6・40 しょうすな話し方「くらしの中のことわざ」...

- NHK第2 1540KC 6・00 そろばん教室 英語会話...

- ラジオ福島 1060KC 6・20 ハイライト 日本あの人この人...

- FM放送 ☆印はステレオ 6・00 ☆くらしの話題<ディスクジョッキー>



特別機動捜査隊 人質の女 福島中央・夜10:00... 殺人犯を追う天竺の活躍を、人質された孤独な女性と犯人の間の愛の物語を描く。



歌ひ語らん 夜明けまで NHK・夜8:00... 脚本・川口松太郎、音楽・酒井隆志、演出・山内康徳。



100万羽のマゼランペンギンを襲う砂嵐 福島・夜7:30... 徳川川志郎

忍びの掟は 死の掟 福島中央・夜9:00... 伊豆の元友人で、無職のため生活苦に陥った旗本。

きまぐれの子 10:00... 子として、十代の女の子に燃焼的... ム・ハイフォニック

Sunny 1600・1400・1200 Sunny 1600・1400・1200 Sunny 1600・1400・1200 Sunny 1600・1400・1200

新型サニー発表展示会... 日産サニー福島 勿来営業所 TEL.02466-3-4515

生涯教育に挑む

短大夜間部、異色の3卒業生

信金常務、前国鉄助役、主婦

がんばり抜いた2年間

仕事や家事の合間を縫って勉強を続け、異色の三人が十四日、いわき短大(中央光泰寺)を無事卒業する。「働きながら学ぶ」を美談したこの三人は、いわき市四倉町字西四丁目五ノ七、平信用金庫常務理事平井鉄三郎さん(五二)、同常務上湯長谷町友田一七、前国鉄木戸駅助役大田武志さん(五三)、同平中津登北島沼二〇、主婦益野井節子さん(五三)。わが子と同世代のラケットや大学関係者から「よくがんばりましたね」と三人に惜しみない拍手が送られている。



平井鉄三郎さん



大田武志さん



益野井節子さん

平井さんは二年間通い続けたクラスは夜間の商経科税務会計コース。平井さんは事柄、会議に追いつまねばならぬ。しかし、十年以上勤務を押しつけて通学で、その

上も前から同短大の女子寮、二部新設問題などで学校関係者と接触があり、途中の挫折(体力限界で十日間欠席)からも立ち直って、かわいかわいの子のような短大生が卒業できたことを喜ぶ。「一卒業生も頭が硬くならないよう職員生として通学を続ける」と向学心は八倍。

また、大田さんも一層夜間勤務と特、益野井さんは成績優秀で、洋裁と唱歌、常務の洋裁サークルグループは十六日午前九時から、常務会館例会を開く。午後一時からは洋裁サークルの例会。

7少年が隠れた善行

ケガ人を発見、急報して救助

小名浜 卒業生送る会で表彰

バイク運転中に転倒、ケガをした人を下校中に発見、警察や消防署に連絡するなど、ケガ人救助に当たった小名浜(中生七人が、十日午前十時、同校講堂で行った卒業生送る会の席上、熊田いわき署長と立校長から表彰された。

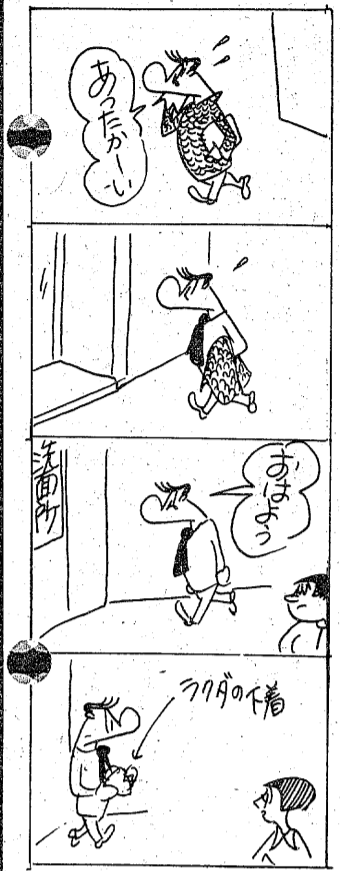
この七人は二年七組の山崎一水、斎藤清利、平岡剛、青山好教、松本正晴、西丸正真、佐々木美。この七人は、四倉公民館で、救急車など到着するまでケガ人は、十四日午後一時半から四倉公民館の講堂で表彰会を開き、「南部生方面」の練習を行う。



この七人は...

へんけん

8625 中島安男



花道の龍生派いわき支部創立五周年記念に、花展は三月十日から十五日まで、いわき市文化センター三階展示場で、生活内容を豊かにする自由花や造形作品など各コーナー別に展示する。

なお支部発足以来、毎月第二日曜日に生け花、自作の研究会、第四日曜日に華の研究会を行い、本部から講師を迎える。

▽支部長 高木実水(小名浜) 副支部長 荒瀬水原(四倉) 幹事 内郷

龍生派いわき花展

このため、植田営業所は十二日、変更部室に行き、今回の趣旨を徹底兼ねて、サービスクレームを受け付ける。

は、児童生徒の身元が守られ、やす、それが春休みは夏や冬休みと違い、宿題などがなく、開放的な気分になることが多く、高校入試で合不合格により、非行に走るケースもこれに加わることがある。また、家出も増える季節なので、春休みの無事故を願う。今回の臨時会議は、このため、植田営業所を密にする一方、未然防止に街頭指導の充実を全力を注ぐことになった。だが、学校や警察が街頭指導を数多く実施し、非行防止をはかる以前の段階として、各家庭への指導や注意受けが大切なので、各家庭の協力を呼びかけている。

心配ごと相談 いわき市四倉支所は十五日午前十時から午後二時まで、四倉公民館で心配ごと相談を受け付ける。

非行、家出多い季節

これは、児童生徒の身元が守られ、やす、それが春休みは夏や冬休みと違い、宿題などがなく、開放的な気分になることが多く、高校入試で合不合格により、非行に走るケースもこれに加わることがある。また、家出も増える季節なので、春休みの無事故を願う。今回の臨時会議は、このため、植田営業所を密にする一方、未然防止に街頭指導の充実を全力を注ぐことになった。だが、学校や警察が街頭指導を数多く実施し、非行防止をはかる以前の段階として、各家庭への指導や注意受けが大切なので、各家庭の協力を呼びかけている。

植田営業所は、これまで遠野出張所管内だった、田代町と川部町の六六路百二十世帯は、電気工事や故障・修理の申入れが、遠野出張所に出向くかわりに遠野出張所に出向く必要を要するようになった。

植田営業所管内の車両の充実、通信網の発達、道路の整備などにより、遠野出張所より植田営業所管内に移した方が、住民のサービスになるので、十五日から受け持ち区域の変更・移管を行う。

このため、植田営業所は十二日、変更部室に行き、今回の趣旨を徹底兼ねて、サービスクレームを受け付ける。

田代川部の一部が植田管轄に

植田営業所は、これまで遠野出張所管内だった、田代町と川部町の六六路百二十世帯は、電気工事や故障・修理の申入れが、遠野出張所に出向くかわりに遠野出張所に出向く必要を要するようになった。

植田営業所は、これまで遠野出張所管内だった、田代町と川部町の六六路百二十世帯は、電気工事や故障・修理の申入れが、遠野出張所に出向くかわりに遠野出張所に出向く必要を要するようになった。

世界の珍切手 四千枚を展示

平郵局長 東北郵政局 通信物館後援の世界的切手展が十日から無事、パート六階展示場が始まった(十三日までの三日間)。

会場には「切手ができるまで」や「原形時代から鎌倉(郵政の創)と江戸(飛脚・明治(郵便)の創)と世界史」などのパネルが展示されているほか、「美しい日本の切手」コーナーとして、植物、動物、寺院がデザインされた切手四千枚がビジュアルに並べられ、切手マニアや一般市民の目を惹きつけている。

珍しい切手で見入る切手マニアたち。

食生活

この結果が、それによる現在の食生活に對して十人六・四人は、

「これは、政府が初めて実施した「食生活に関する世論調査」の結果だが、それによる現在の食生活に對して十人六・四人は、

「これは、政府が初めて実施した「食生活に関する世論調査」の結果だが、それによる現在の食生活に對して十人六・四人は、

「これは、政府が初めて実施した「食生活に関する世論調査」の結果だが、それによる現在の食生活に對して十人六・四人は、

優雅な静けさ...憩いの里!

各棟完全独立・キッチン・冷暖房完備

平東映ホテル

二休憩 - お二人様 ¥1,800
(午後4時までサービス ¥1,500)
二宿泊 - お二人様 ¥3,500

平一・小名浜間鹿島街道沿い TEL・58-2251

東映24ビルへどうぞ...

お茶とお食事

トニー

東映24時間ビル2F ☎22-3977

中国料理 **大亭** 駅前店 13日開店

《開店サービス》13日・14日(2日間)はラーメン・タンメンを100円!

3階(座敷)は宴会場としてご利用下さい

中国料理 **大亭** 駅前店

平・田町(中央通り) ☎23-0723

33万人の大台は維持か

人口順調に伸びる

好問、叶田団地でふくらむ

いわき市統計課の調べによると市の人口は三月一日現在三十三万二千六百九十一人と、前月より四百四十一人増えた。春の移動期になると例年千六百強の人口減少がみられるが、今年のは規模のなだれ現象が起きて、三十三万の大台ははたして維持できると見られる。

四月四十一人の内訳は社会増百一十八人、大卒八人、常務五人、小山二八十八人(転入八百三十三人、転出八百一十五人)、自然増二百四十三人(出生四百四十六人、死亡二百三人)。これといった悪材料もなく順調な人口の伸びを示した。

地区別で増えたのは平百三十四人、好問百四十四人、磐城九十七人、勿来四十八人、四倉三十四人、野三和七十七人、川前久之浜一七人。

いわき市の人口 (3月1日現在)

地区	世帯	人口	増減
計	90,355	331,691	468
市	21,122	75,983	134
町	18,997	70,011	97
村	13,515	50,324	42
地区別			
好問	9,583	33,478	5
磐城	10,042	34,408	7
勿来	4,797	18,969	34
四倉	1,815	7,726	17
野三和	1,992	8,029	2
川前	3,777	12,970	104
久之浜	1,250	5,576	17
久田	1,015	4,044	8
久保	640	2,762	20
久保	1,810	7,411	8

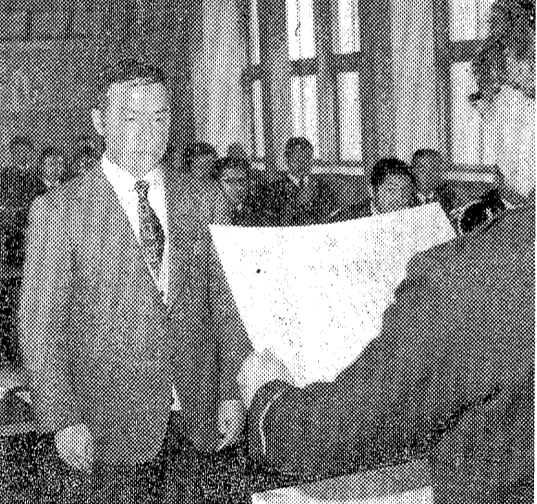
浜野船長 第十五が控訴

簡裁の有罪判決に不服

今日、いわき簡裁から業務上過失致死容疑で前年五月に上野市で発生した乗客十五名が死亡した「第五十五丸」(九九丸)の船長浜野一三郎(五十九)の有罪判決を受けた。控訴は、控訴人として、控訴理由として、明十三日仙台高等裁判所に提出された。

女性七万二千七百七十五人。世帯数は前月より五十四世帯増えて九万三千五百五十五になった。

川前で市の公衆衛生課は、二月十日、いわき市鶴町安良町五八、国鉄職員永山進さん(五八)の自宅を訪問し、



石井署長から殺人捜査協力感謝状を贈られる永山さん

近くなつた「海外旅行」

「パスポート」初めて出張交付

不況、節約生活なんのそのと、多岐をしなければならぬ。この最近の海外旅行ブームは、全市民の間から、市内で手続きの簡便化が求められ、いわき市でも多岐にも、海外旅行希望者は増える一方、いわき市合同庁舎で出張による初回のパスポート申請受付が行われ、海外旅行に必要なのは、パスポートの申請受付を行う。



川前支所でのパスポート申請受付の様子

小久観音堂で縁日

17日 再建を記念し祈禱会

磐城三十の、昨年春、地元民や信者が浄土の信仰をこめて再建した。この観音堂に安置されているのは、いわき市大久町の久小久の観音菩薩像、脇立、毘沙門天、不動明王の三尊。福徳を授ける。

いんげん生産部会川前が入賞

主産地づくり、畜産の園部さんも

交通事故

発生 死者 傷者
 中央 2件 0 3人
 東 1件 0 2人
 南 1件 1人 2人
 計 4件 1人 5人



第3回 常交観光まつり

3月14日(日) 午前9時開場・10時開演・平市民会館

1 日本のお土産

2 海外特集

3 歌謡曲とともに

4 お楽しみ抽せん会

当日 '76 年間に企画発表

入場無料

会場は2,000名定員です。早目におこし下さい。

共催 常磐交通観光・常磐交通観光協会

協賛 山台シティホテル・ドライブインいなば・ニューシティホテル・レステル志田派・常交タクシー・常交整備・平自動車学校・常交商事・常交通商・日本航空



