

長引く不況を反映して

平
職
安

企業訪問で求人開拓

同職安では今年に入ってから、する割合が下降の一途をたどり、た。このため、いくらかでも雇用
有効求人倍率（求職者の求人に対
六月には〇・三三と最低を記録し
情勢を好転させようと、企業訪

問班^{ワモン}を編成、従業員三千人以上の製造業を対象に、求人の開拓に努めた。

民生委員の新役員

各福祉事務所ごとに決定

企業を訪問する要請求人開拓が開始された。当初、同職安では七月と年末の二回、企業訪問開拓を実施する予定だったが、七月の同比率〇・三五、八月は〇・四とほとんど横ばい状態のため、連続して実施。十一月十日で今年の訪問開拓を終えた。

出向いた事業所数は百九十七社、ほぼ一社に一人の割合求人があった勘定になる。なかには不

なてよけに深刻

今後の予測がつかないため、新たに従業員を増やすところはな

た、あつて不足を埋める程度

求が大半。求人開拓は難題に

している。同職安では差も引き

を前倒しており、厳しい金

なりそうだ。

▼「最近めましく」発
展している景町下川地
区の青年たち十人地
一オレ達のマチは抱
たて守ろう」と下
川防犯クラブをつく
り、自主的活動を始めたと
いう。昔は深夜回りなを
行つてたところもあるが、こ
のよに若者たちが夜の犯罪を
防ぐための立ち上がった。地
区の人たちとすれば力強く思
つてゐるが知れない。また豊
中の生徒がさまざまな親類運動會
章をこんど贈れたそうだが、
こつたはユースは書れのマチ

信用あるブランド
ヤマヒタ
行き届いた設計で
高く評価されています

福島県浜通り代理店
萩金庫
平谷川瀬 ☎74-2631・3352

Journal of Management Education 36(10):1039-1054, 2012. © 2012 Sage Publications

A black and white photograph showing a large, multi-story building under construction, heavily covered in scaffolding. The building is situated in a valley with steep, forested mountains in the background. The foreground is a flat, open area with some sparse vegetation.

北側から見たニツ矢山の雪景色 二小川町上小川・横川地内で二

明るい夜明
けの雪景色

○：小名浜測候所の記録では「ゼロ」だが二度目の降雪。最低気温は氷点下一・二度と平年より〇・八度はかなり低かった。

○：山間部は三ヶ月前後の積雪で、川前では氷点下五度。暖冬で買いたたかれた冬野菜の上も新芽が見られるナシ畑のつりだにも、雪は等しく積もった。



花田

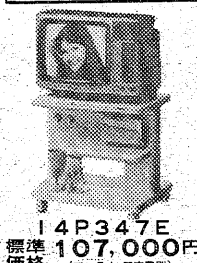
平 駅 前 店 ☎ 23 9476
世界館ビル2F ☎ 23 9469

TOSHIBA
——明日をつくる技術の東芝——

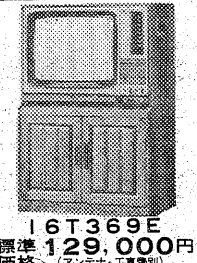
10形～26形まで個性豊かに勢揃い。お好みのブラックストライプをお選び下さい。

指先で軽く触れるだけ
瞬間選局の はっちりセンサー

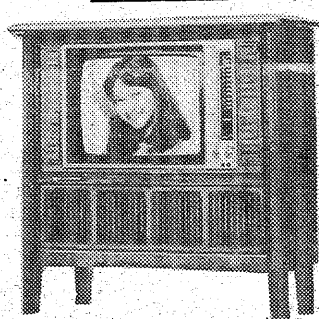
受信番組を固定する チャンネルロック付



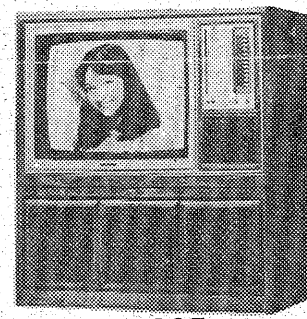
標準価格 14P347E 107,000円



標準価格 129,000円



20D325E
標準価格 202,000円
(アンテナ・工事費別)



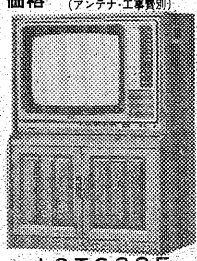
26T80E
標準価格 269,000円
(アンテナ、工事費別)

—☆—お買い求めはお近くの東芝販売店でどうぞ—☆—



いわき東芝商品販売株式会社

いわき市内郷綴町金谷1の15 T E L. 26-1151 (代)



標準 143,000円



標準 164,800円

弁当、そう菜など50件

16業者から不良食品発見

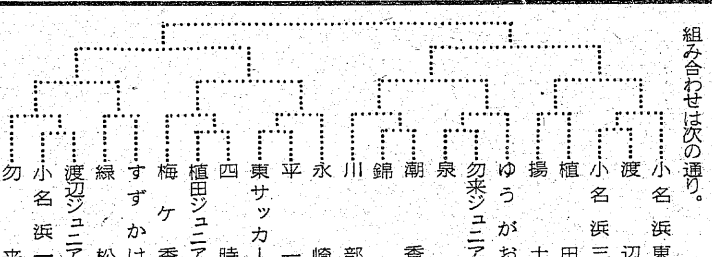
平保衛所は、年末年始に出回る食品の安全を確保するため、16業者から不良食品50件を発見した。発見された食品は、弁当、そう菜、漬物、惣菜など。業者は、原因を調査し、再発防止に取り組んでいる。

新春少年サッカー

参加22チームに増える

第五回いわき市少年サッカー大会(いわき市サッカー協会主催)は、今年も1月15、16の両日、平一、二、三各小学校グラウンドで開催される。参加チームは、昨年の20チームから22チームに増える。

秀人ちゃん、俊幸ちゃん、安全寄付。この大会は、子供たちの健康と安全を第一とし、各チームが安全に競技できるように努めている。

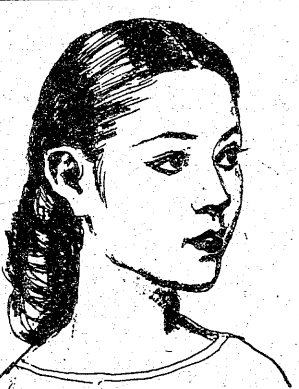


映画案内。この週末、市立映画館で『東映大戦争』が上映される。また、『青春映画』も好評です。

霧の旅路

海渡英祐 作 (287)

霧の旅路。旅の終り。加奈子と英祐の物語。霧が降る中、二人は旅を続ける。その旅の途中で、二人は多くの出会いと別れを経験する。



霧の旅路。旅の終り。加奈子と英祐の物語。霧が降る中、二人は旅を続ける。その旅の途中で、二人は多くの出会いと別れを経験する。

工事部営業ご案内

- 波形スレート工事 (浅野スレート特約店)
- タイル工事 (クラウン・タントウ)
- 床タイル工事 (ニッソー・タイル)
- 軽量天井地下工事 (三洋工業特約店)
- ALC工事 (イトン工業特約店)
- セントラルヒーティング設備一式

思川産業株式会社
その他建築工事に関するご用命は
いわき市平塩字塩向10 電話4117代

産科・婦人科・麻酔科
山崎産科医院
院長 山崎 正義
いわき市平塩字塩向10 電話7813

精神科・神経科・内科
長橋病院
院長 鈴木 将夫
いわき市内郷御殿町 電話3526代

*入学随時 平・日・月・火・水・木・金・土・日・祭日
久保田着装教室
事務機なら 明和商販
いわき市平塩字塩向10 電話4117代

晴れやかなお正月。成人の日ももうすぐ...
大野写真館
いわき市平・田町(ひかり座うら通り) ☎21-3121代

☆一流メーカー☆
スーパースタイル
アルミケース
ディスプレイ
2割引
ヨシムラ店装
いわき市平・堂ノ前 ☎(74)2689・(23)9463

内科 胃腸科 婦人科
額賀医院
医師 額賀 大
バス・四重平 自車 電話22839受付・224960病室
広野分府 広野町 電話 三三三

カネシロ

満員御礼
若さ・誠事をモットーに〃