

夕刊 いわき民報 郵便番号 970 いわき市平字田町63-7

ワイン・ショップ 大喜多や 平・材木町 3722

女性と話し方セミナー 17日 常銀小名浜

国際ロータリー 地区年次大会

あす平市民会館で開催 から ウエブスター氏長代理出席

大会第一日目の八日はR・I会 があつて議事が進められ、午後には長代理ウエブスター氏、野球場跡地鶴岡一人氏の記念講演

鶴岡一人氏が記念講演

ようこそロータリアン

クソッパがある。夜は会場をウエブスター氏に移動して、横山・香月両氏による希望の夜、大会の九日はゴルフ動議の大会議事に入り、出席者全員を歓迎するなどの議事を進め、次期開催地代表あいつなどがあつて事を閉じし。

森林法施行して3年目

大型開発止まる オイル・シ ョック以来

林地の乱開発にブレーキをかける、森林法が施行して三年目を迎えた。オイル・ショックに端を発した一連の不況が乱開発のエンジンブレーキになったというが、ゴルフ場を中心とする大規模林地開発が止まり、基礎的であり、県に届け出があつたものだけでも今年に入ってからすでに二十一件、これら開発行為のほとんどは、不動産業の宅地造成だつた。

新会長に加藤平会長



加藤平氏 五十三年度の青年会副会長

「ハニ」だ。毎半年、百五十以上の開発行為があつた。特に四十七、八十年には、日本列島改造を地で行くように、市内の山林ではゴルフ場、団地造成などが活発に行われ、一年間だけでも三十件、二百軒超える開発があり、その乱開発ぶりに驚きはかりだつた。

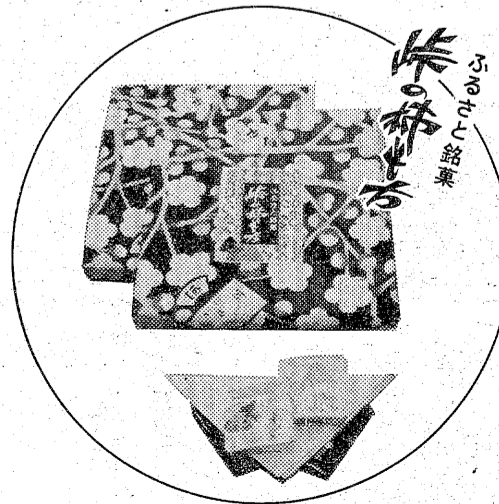


年賀スタンプ 各種発売中! 限定品お早めにお求め下さい

玉屋のメガネ なら 安心です

ふるさとに新しい味が誕生しました

ふるさと銘菓 “柿の柿もろ”



極上質の求肥をたっぷり練り上げ、柿のジャムを混ぜ合わせて作り出した銘菓です。

- 6コ入り 600円
9コ入り 900円
12コ入り 1,200円
15コ入り 1,500円



平 店 平・四町目 電話74-5755 内郷店 内郷ショッピングセンター内



### 読者の声

きょうのこぼれ  
阿弥陀の光も銭次第  
(金銭の威力のきわめて大きいこと)

### 鈴木ミエ先生の受賞を祝す

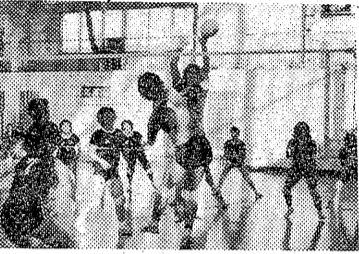
平国分喜代明

「ミエ先生、おめでとうございます。先生のお賞状を拝見し、心から喜びました。先生は、先生としての矜持と、先生としての責任を、いつも厳格に果たしてこられたと思います。先生は、先生としての矜持と、先生としての責任を、いつも厳格に果たしてこられたと思います。先生は、先生としての矜持と、先生としての責任を、いつも厳格に果たしてこられたと思います。

### 高坂小が初優勝飾る

大松杯争奪 伝説の梅ヶ香破る

大松杯争奪第一回いわき家園杯 高坂小が初優勝飾る。伝説の梅ヶ香破る。大松杯争奪第一回いわき家園杯 高坂小が初優勝飾る。伝説の梅ヶ香破る。



大松杯争奪第一回いわき家園杯 高坂小が初優勝飾る。伝説の梅ヶ香破る。

### 紅葉読書とスポーツの秋

新聞 飯塚 幸治

今年の秋は、意外に暖かい日が続く。紅葉も一足早く見られる。スポーツの秋も、意外に暖かい日が続く。紅葉も一足早く見られる。

今年の秋は、意外に暖かい日が続く。紅葉も一足早く見られる。スポーツの秋も、意外に暖かい日が続く。紅葉も一足早く見られる。

### ユネスコ学級

ユネスコ学級 12

ユネスコ学級 12。ユネスコ学級 12。ユネスコ学級 12。

### 株式相場

株式相場

株式相場。株式相場。株式相場。

### 本の紙上展

本の紙上展。本の紙上展。本の紙上展。

### 商店街

商店街。商店街。商店街。

商店街。商店街。商店街。

### みんなの映画案内

みんなの映画案内

みんなの映画案内。みんなの映画案内。みんなの映画案内。

### 100貨店

100貨店。100貨店。100貨店。

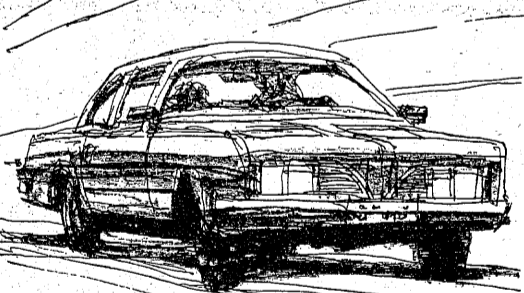
100貨店。100貨店。100貨店。

### 霧の旅路

海渡英祐 作

霧の旅路。霧の旅路。霧の旅路。

霧の旅路。霧の旅路。霧の旅路。



霧の旅路の車

霧の旅路。霧の旅路。霧の旅路。

祝 七五三  
七五三のお祝いに  
バンブーの仕出し料理  
大小宴会(2,000円より)各種ご会合に個室  
2階宴会場をご利用下さい  
レストラン  
バンブー  
郷ヶ丘店 23-7173  
三倉店 23-7411

郷ヶ丘店  
三倉店





# さかなを料理

## 上手な道具選び

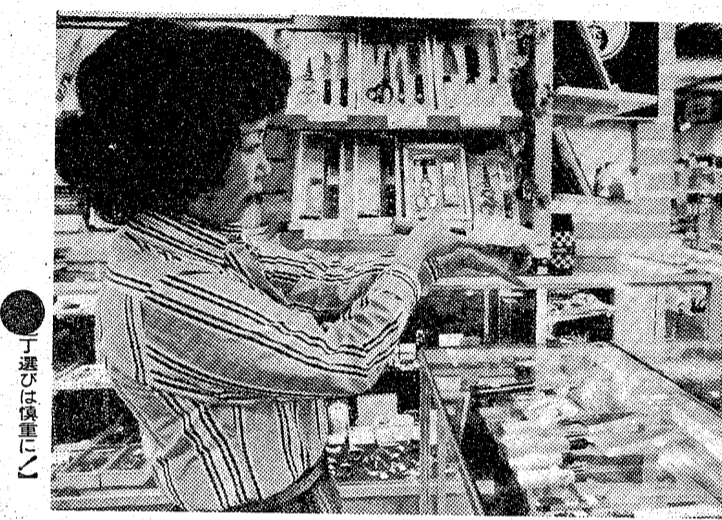
このほど、財団法人ベターホーム協会が、ものを大切にする暮らしの読本シリーズの五冊目として、「新・おさかな料理読本」を発行しました。おさかなを上手に料理することが出来る主婦が少なくなってきたいま、「おさかなと親しくつきあう方法」を同書の中から抜き出してみました。

よく使われる道具は、使ったあと必ず洗って熱湯洗いをし、よく乾かします。サシ止めのミシン油やオリーブ油(サラダ油も可)をぬって、新聞紙で包んで保管してください。

まな板はできるだけかわかすため、必ず洗って熱湯洗いをし、よく乾かします。サシ止めのミシン油やオリーブ油(サラダ油も可)をぬって、新聞紙で包んで保管してください。

まな板はできるだけかわかすため、必ず洗って熱湯洗いをし、よく乾かします。サシ止めのミシン油やオリーブ油(サラダ油も可)をぬって、新聞紙で包んで保管してください。

## 家庭主婦



忙しいミセスのヘアスタイル

この頃終わり

④フェイスラインに沿ってピンカール ⑤ブラシで形を整える

## 刃つきのよいものを 使用後は熱湯かけてふく

刃つきのよいものを 使用後は熱湯かけてふく

## 眼鏡の選び方

眼鏡の選び方



眼鏡の選び方

★アポロ名画週間★

アカデミー賞7部門受賞

カラー作品

# スタンダ

ポール・ニューマン/ロバート・レッドフォード

ロバート・ショウ/マーヴィン・ハムリッシュ

監督 ジョージ・ロイ・ヒル

2300年 未来の版

8月18日 洋画のアポロ座

毎土オールナイト 世界館ビル地下 電話74-4559

お宮と仏壇

橋本屋

平・新川町1

五町目バス停向き

電話74-3948

運転資金のご相談は一日証

☆融資額 100万~3千万円・金利 日歩5銭から

☆条件 不動産 商業手形 有価証券 その他担保

☆毎週火曜日は定休日です

TEL・22-1548~9

有限会社 日証

いわき市平字田町37の6

10日でなくやせる法

西田式日本肥満コンサルト認定薬局

漢方相談 ワタナベ薬局

毎月第二日曜日公休

いわき市平・月見町 電話74-3561

●駐車場完備

西田式体内浄化法

豊富な明日を考える

株式会社 清水屋

いわき市平字尼子町1

電話74-4574

大量コピー お任せ下さい

●安く ●早く ●きれいに

(B4判片面の場合)

100枚/1,500円

500枚/2,800円

1,000枚/4,400円

●両面・拡大・縮小も可能

あなたのいんさつ

コピマ

でんわ21-1139

いわき民報ビル向かい

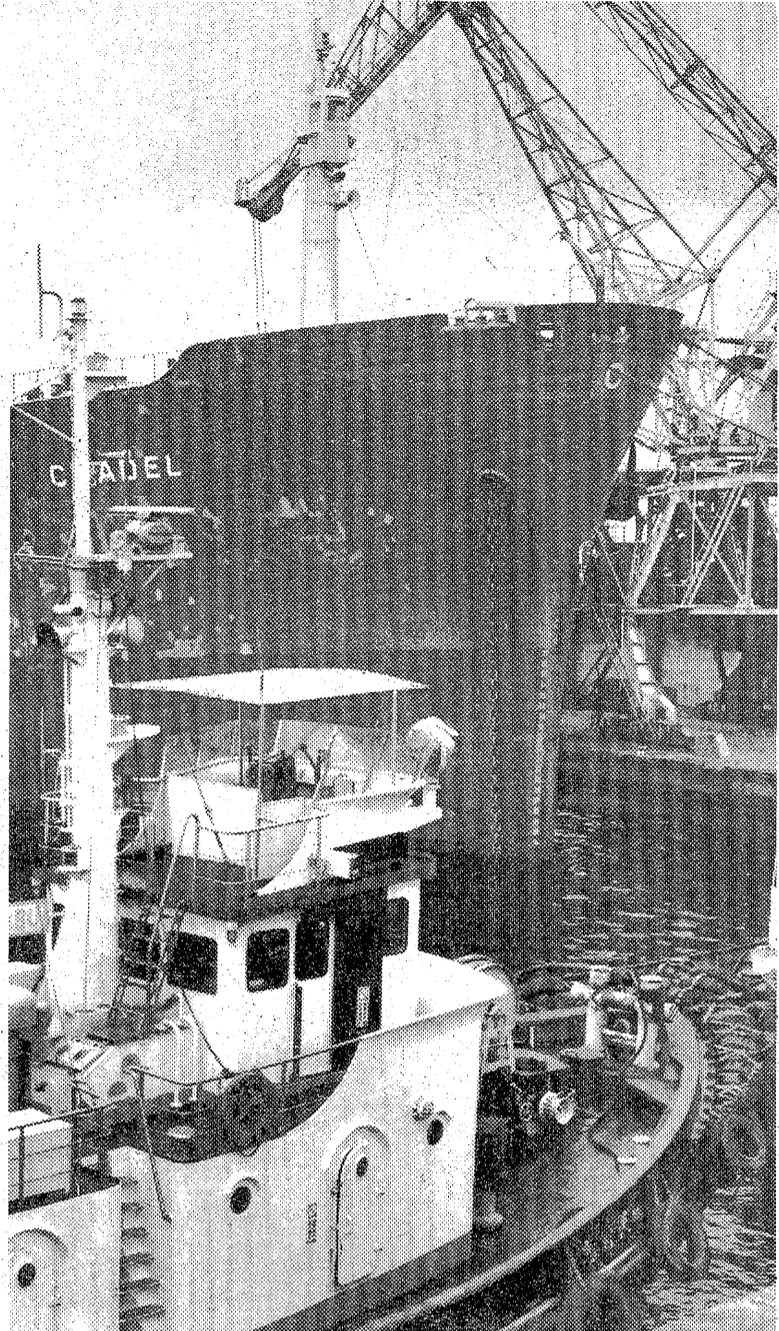
建築設計・監理

矢内秀幸建築設計室

いわき市平北白土字愛谷町一〇四一

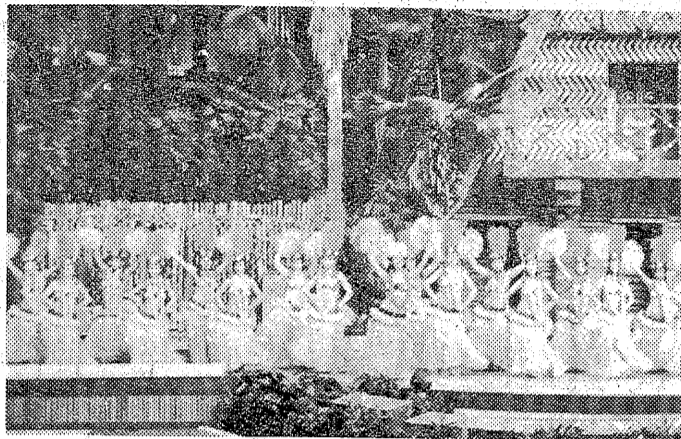
電話0246(23)2105

# いわき市の史跡



### ▲国際貿易港小名浜港

東北の表玄関、国際重要港湾小名浜港の発展は目覚しく、いわき市臨海工業地帯の要として活躍している。1万5千トンの埠頭が続々と増設され、また大型船や漁船の出入りも多く、マンモス市営魚市場では活気にみちた水揚げ風景もみられる。




### ▲常磐ハワイアンセンター

熱帯の巨木に囲まれた情熱的南国ムードを満喫できるハワイアンセンターは、広いプールに情熱的で強烈なタヒチのリズムと踊り、そしてフラダンスが楽しめる。ほかに植物園、ナイヤガラの滝もあり、全国各地からの観光客でにぎわっている。



### ▲背戸城跡

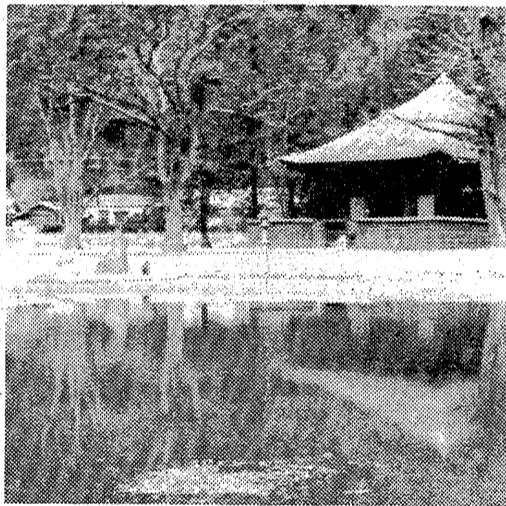
夏井川の支流江田川一帯が背戸城跡と呼ばれ、歩道11.6キロメートルの約3時間のコース。夏は5キロメートルにわたる「背戸川」岩に砕ける激流、10余の滝や池が美しい。春は岩についで、夏は新緑、秋は紅葉が年々観光客でにぎわっている。




祝  
辞  
田畑 金光

国際ロータリー第三五三地区年次大会が、当いわき市において開催され、あたたか御来市の盛況を心から歓迎し、一言お祝いの言葉を申し上げます。  
皆様には、奉仕の喜びに基づいて日役異業各界の連帯を促しながら、各地域において職業経済、文化の向上を高められるよう、社会奉仕の事業を推進していただけた。また常に広い視野で立ち、金銭だけでなく、世界のみなさまとも親善交際の、今日まで分野に尽力されてこられたこと、その御努力に対し、改めて敬意と感謝の意を表したいと思います。

本大会を一つの契機として、より一層相互の連絡協力が図られ、所期の効果を高められ、来季より心から期待をもち、皆様の「福の御活躍」御指導をお祈りいたしましてお祝いの言葉をいたします。



文化の香りにみちたいわきを！  
いわきに大学を！  
ダイコクやは  
文化のまちをつくるために  
積極的に協力しております。



大黒屋は心と心のふれあいを大切にします

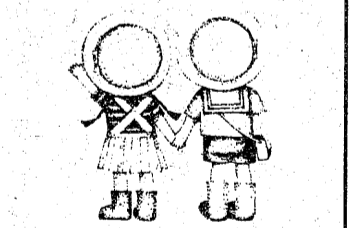
常磐線湯本白鳥温泉  
政府登録国際観光旅館  
日本観光旅館連盟会員



**春木屋旅館**  
いわき市常磐白鳥町 ☎ 2724 (代)

夢をつたえる  
おいしいお粥橋

ブランデーが香る  
スイートな味  
**シエリブラン**



**松月堂**  
本店 いわき市平鏡 ☎ (23) 1551

日本観光旅館連盟会員



湯本温泉  
**岩 惣**  
いわき市常磐湯本町吹谷 ☎ 2135

日本観光旅館連盟会員




株式会社  
**こいと**  
常磐湯本温泉 ☎ 2151

忘年会・クリスマス  
パーティーをどうぞ！  
暖かい鍋料理・和食のお膳・人気のオードブル  
バイキング盛合せなど、お料理もお好みに合わせ  
せてお作りいたします。

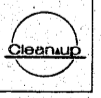
●三・四・五・六・日・月・火・水・木・金・土  
をのんびりお過ごしください。

78 春のご婚約承り中  
●婚約は即日お申し込み下さい。



大黒屋 **しゃくばり会館**  
いわき市平字堂根町4-8 ☎ 23-5555

日本工業規格表示許可工場・日本住宅公団指定



**井上工業株式会社**  
取締役社長 井上 一  
取締役副社長 越智 英 勇 登

■福島工場 いわき市四倉町細谷 ☎ 0246-333333 (代)

お土産の乾物  
うに缶詰、鯉節、椎茸、  
干のり、若布、昆布各種、  
株式会社 **穴戸屋商店**  
いわき市平字四町五 ☎ 0246-317588  
松崎 倫久

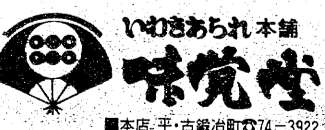
ご婚礼  
ご予約受付中！  
ご宴会・同窓会・会議にも  
ご利用下さい。

お問い合わせ・お申し込みは  
☎ 21-3955 (代)へ



**新瀧**  
ウェディング・プラザ  
平谷川瀬字明治町30 (いわき市庁舎向い)

あられせんべい専門店  
手づくりの味  
**いわきあられ**  
**瓦せんべい**  
警城平 せんべい  
**五万石製餅**



**いわきあられ本舗 味覚堂**  
■本店 平・古殿治町74-3922  
■中町店/平・大黒屋国道前74-4274  
■平谷ビル店/ヤンヤン! F ☎ 22-1932

祝  
**国際ロータリー第三五三地区大会**  
(順不同)

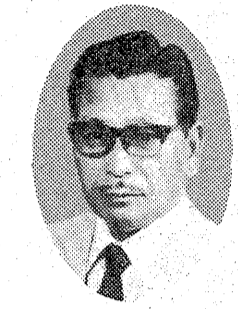
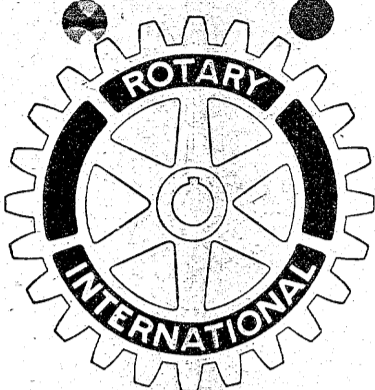
常磐  
政府登録  
お待たせ

ホテル  
いわき市  
(常磐)  
☎ 23-3333

お二人の  
お祝い

総合  
報 徳  
いわき

# 国際ロータリー 253地区年次大会 迎



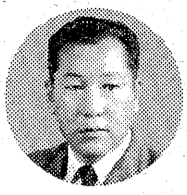
第253地区ガバナー  
加藤 武久



いわき平R.C.会長(ホストクラブ)  
新田目 五郎

## ごあいさつ

### 楽しい雰囲気



地区大会委員長  
(いわき平R.C.)

### 諸橋 鐵二郎

晩秋の季節となりました。皆さまにはご清祥のことと心からおよろこび申し上げます。さて、11月8日(火)、9日(水)の両日にわたり年次大会を、いわき市市民会館において開催する運びとなりました。

いわき市において地区大会をもつのは2回目ではありますが、ホストいわき平ロータリークラブを始め、コ・ホストのいわき市内6クラブの会員が一丸となって、準備を進めて参りました。

年次大会は、地区ロータリーにとりまして最大の行事であります。加藤ガバナーは「地区大会はロータリアンが少しでも知己を広めるための最大のチャンスであり、それぞれの会員がその経験を生かして語り合い親睦を深めることに意義がある。」と語っております。それだけに楽しい雰囲気の中で実のある地区大会となるように配慮いたしました。

R.I.会長W・ジャック・デービスのターゲット「全人類を結びつけるために奉仕せよ」を基本的テーマとして、地区内各分区分との親睦と融和をいかに図るかを考えております。

この大会に多数の会員及びご家族のご参加を心から歓迎申し上げる次第です。

### 四つのテスト

一言はこれに照らしてから

1. 真実かどうか。
2. みんなに公平か。
3. 好意と友情を深めるか。
4. みんなのためになるかどうか。

世界のロータリー(152ヵ国及び地域)  
9月6日現在  
R.C.総数——17,402 R.C.  
ロータリアン概数——815,000名  
新R.C.(1977年7月以後)——42 R.C.  
R.I.事務総長書翰より  
日本のロータリー  
R.C.総数——1,373 R.C.  
ロータリアン数——74,175名  
(8月ガバナーズスターより)

## 結びつけるために奉仕せよ!

### 本年度ターゲット

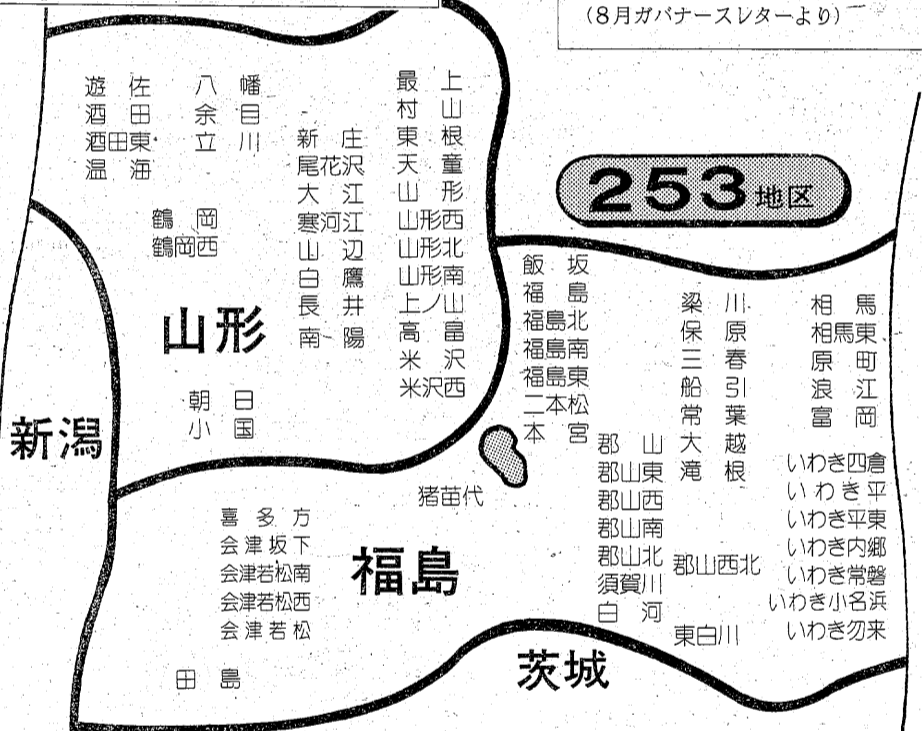
ターゲットとは、毎年、新しく選ばれる国際ロータリー会長によって、その年の行動目標が決められ、世界各クラブに宣言されます。ことしは、「全人類を結びつけるために奉仕せよ」です。どうすれば全人類を結びつけるために奉仕することができるか?新会長もいろんな提案をしています。

#### 加藤ガバナーの方針

本年度のターゲットは「全人類を結びつけるために奉仕せよ」です。加藤ガバナーは、お互いを結びつけるには、まず会員同士、クラブ間、分区分間というように身近なところから推進していくべきであるとの考えに立ち、年次大会における部門別協議会は、マッチド分区分によるグループにわけ、それぞれのテーマのもとに討論を進めることになっています。これは初めての試みであり、ユニークな企画と期待されています。

#### インターアクト、ローターアクト

ロータリークラブがスポンサーとなってインターアクトクラブは高校生、ローターアクトクラブは28歳未満の男女のクラブで、ロータリーの理念にもとづき、奉仕の実践を通じて指導者を養成することを目的としています。当253地区内にはインターアクト数11クラブ、会員250名。ローターアクト11クラブ、会員230名。



### コ・ホストクラブ

いわき小名浜ロータリークラブ 会長 田村 政雄	いわき勿来ロータリークラブ 会長 佐藤 吉太郎	いわき内郷ロータリークラブ 会長 山崎 米一	いわき常磐ロータリークラブ 会長 箱崎 倉之助	いわき平東ロータリークラブ 会長 山田 均	いわき四倉ロータリークラブ 会長 吉田 忠一
----------------------------	----------------------------	---------------------------	----------------------------	--------------------------	---------------------------

253地区ロータリー

年次大会委員長  
(いわき平R.C.)

年次大会副委員長  
(いわき平R.C.)

<p>第五三地区ガバナー (いわき平R.C.)</p> <p>加藤 武久 関不二屋代表取締役 いわき市平字垣田一ノ二 電話 三三三三</p>	<p>第五三地区副幹事 (いわき平R.C.)</p> <p>猪狩 武久 関不二屋代表取締役 いわき市平字垣田一ノ二 電話 三三三三</p>	<p>第五三地区副幹事 (いわき平R.C.)</p> <p>酒井 睦雄 酒井監理院長 いわき市平字垣田一ノ二 電話 三三三三</p>	<p>第五三地区副幹事 (いわき平R.C.)</p> <p>鈴木 喬二 関不二屋代表取締役 いわき市平字垣田一ノ二 電話 三三三三</p>	<p>第五三地区副幹事 (いわき平R.C.)</p> <p>荒井 政工 関不二屋代表取締役 いわき市平字垣田一ノ二 電話 三三三三</p>	<p>第五三地区副幹事 (いわき平R.C.)</p> <p>猪狩 武久 関不二屋代表取締役 いわき市平字垣田一ノ二 電話 三三三三</p>
<p>第五三地区資金委員長 (いわき平R.C.)</p> <p>山崎 善兵衛 関不二屋社長 いわき市平字垣田一ノ二 電話 三三三三</p>	<p>ホストクラブ会長 (いわき平R.C.)</p> <p>新田目 五郎 関不二屋代表取締役 いわき市平字垣田一ノ二 電話 三三三三</p>	<p>ホストクラブ第一副会長 (いわき平R.C.)</p> <p>坂本 行蔵 関不二屋代表取締役 いわき市平字垣田一ノ二 電話 三三三三</p>	<p>ホストクラブ第二副会長 (いわき平R.C.)</p> <p>堅田 誠一 関不二屋代表取締役 いわき市平字垣田一ノ二 電話 三三三三</p>	<p>ホストクラブ幹事 (いわき平R.C.)</p> <p>伊藤 昭一 関不二屋代表取締役 いわき市平字垣田一ノ二 電話 三三三三</p>	<p>第五三地区副幹事 (いわき平R.C.)</p> <p>猪狩 武久 関不二屋代表取締役 いわき市平字垣田一ノ二 電話 三三三三</p>