

残暑お見舞い申し上げます 昭和52年

株式会社 銀河チェーン

企画室 いわき市平字九品寺前58の2 ☎02748
代表 秋田 晃

躍進する銀河チェーン

- キャバレー **メトロ** いわき市平字三町目・ネモト駅前ビル地下 ☎0455代
取締役店長 大庭 周喜
- スナック **B&B** いわき市平字大工町・星野ビル ☎2503
- クラブ **大橋亭** 盛岡市大通り二丁目・タイガービル地下 ☎4885代
- パレー **銀河** 釜石市大町一丁目 ☎1049代
- 高級焼鳥 **銀串** 釜石市大町新街通り ☎2110
- 割烹そば処 **白河** 釜石市只越町三丁目 ☎3845代

足元が美しく光っている。

アメリカ屋靴店
大黒屋デパート1F ☎318・211
内線318・211

印刷スーパー



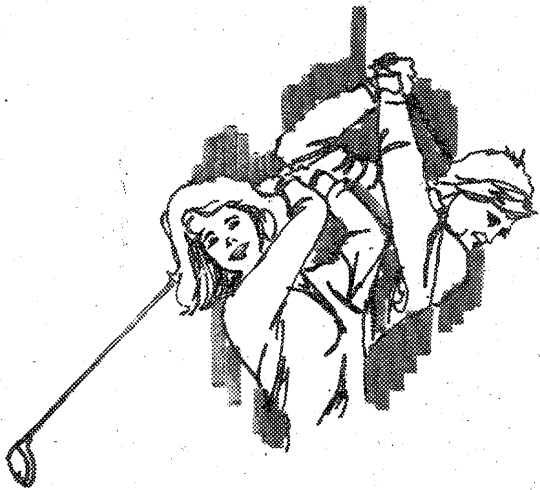
●帳票●伝票●複写(ダイレクト製版)印刷
●タイプ写植印刷●美術カラー印刷●塩ビ印刷●etc.
DT1200 コピー(普通紙)はじめました
(B4・50円 A4・40円 B5・30円)

技術と信頼の...

★印刷のパイオニア★

SP コピントショップ **三友舎**

いわき市平字南町66番地 電話(0246)74-4733



栄光の年輪を刻む

平カントリークラブ

いわき市内郷高坂町 ☎(平)0246(26)3288

つり具・つり餌は

22-2751へ
フナ フナゴイ



心ゆくかな釣り人達の釣り具の店

イノギン

いわき市平字倉前87-1

合掌造りで 琴の音を耳に
"またぎ焼き"で夏バテを快復



秘湯 神経痛・胃腸・痔・ムチウチ症

- ◎1泊(2食付き)3,000円から
 - ◎日帰り 800円から(バス・トイレ付きもあり)
 - ◎営業時間 12:00~8:00 ◎予約受付 8:00~6:00
- 溢れ出る名湯に浴し(無料)またぎ焼き、むぎとろ、なめこ汁付き1,500~3,000円まで 涼を呼ぶ"たらいうどん"もあり

入の元湯 **神泉亭**

いわき市内郷高野町中倉54 ☎26-2806

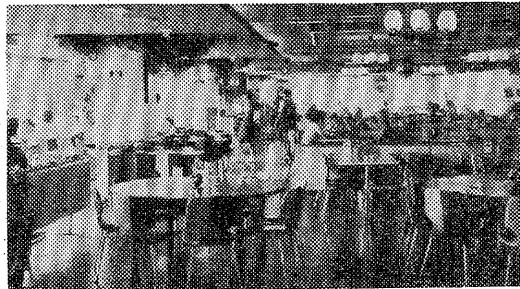
旅のことなら何でも
日本の旅 **トッパリアー**
世界の旅 **トッパリアー**

- | | |
|----------|-------|
| 所長 田畑 雅張 | 星野 宗司 |
| 鈴木 秀尋 | 藤井 誠司 |
| 穴沢 聡男 | 寺田 道博 |
| 佐久間正行 | 鈴木貞四郎 |
| 徳永 徳一 | 佐藤 正一 |
| 上山 勉 | 佐藤美江子 |
| 本間 公一 | 西山 恭子 |
| 白石龍一郎 | 金沢たき子 |

あなたの旅の出発点
東急観光
平営業所

いわき市平字白銀町1の6 コンパルビル1F
電23-3348(代)

おいしさ、楽しさ、すこやかさの
ファミリーレストラン



※大小宴会承ります

ご商談・ご会食・同窓会・クラス会・パーティーなどには
5階特別食堂をご利用下さい

大黒屋デパート5階

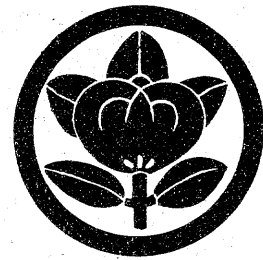
森永レストラン

☎23-1111 内線297直通74-6801

夏を飲みほす!

森永ビアレストラン

●午後5時~9時まで●大黒屋デパート屋上



味 処

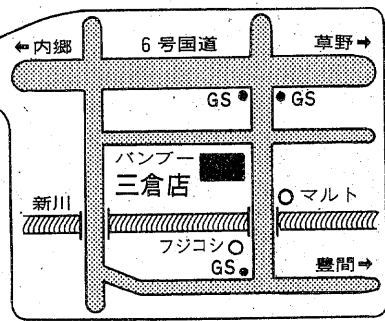
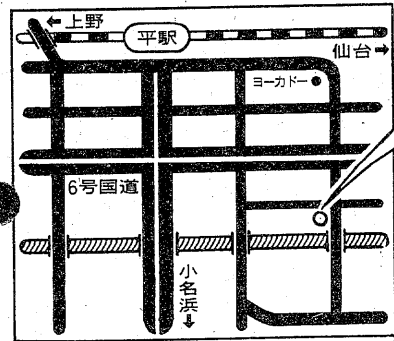
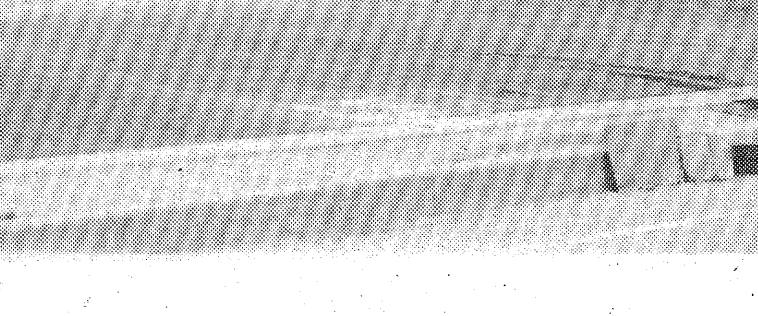
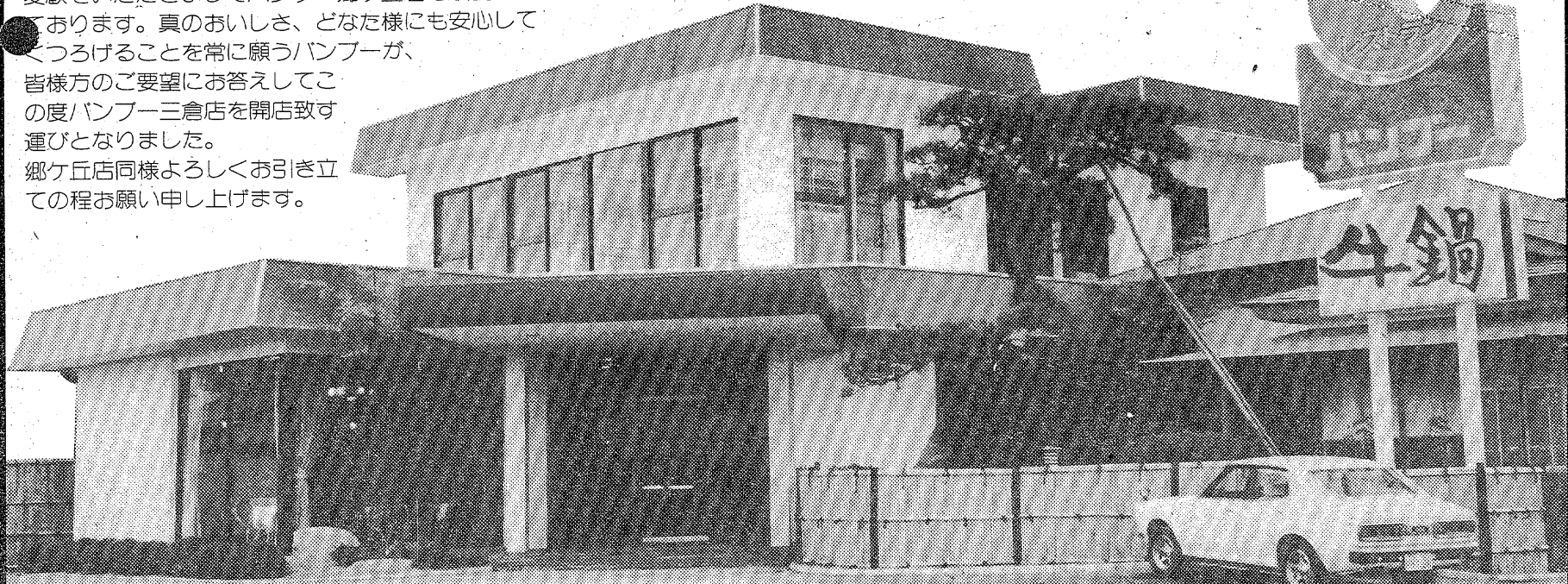
三 勝

いわき市平字田町・TEL74-3919

祝 レストラン バンブー三倉店

3月10日オープン

毎度お引き立てを賜わりありがとうございます。皆様方の多大なご愛顧をいただきましてバンブー郷ヶ丘店も順調な歩みを進めております。真のおいしさ、どなた様にも安心してくつろげることを常に願うバンブーが、皆様方のご要望にお答えしてこの度バンブー三倉店を開店致す運びとなりました。郷ヶ丘店同様よろしくお引き立ての程お願い申し上げます。



レストラン
バンブー三倉店
いわき市平字三倉47の2 ☎23-7411

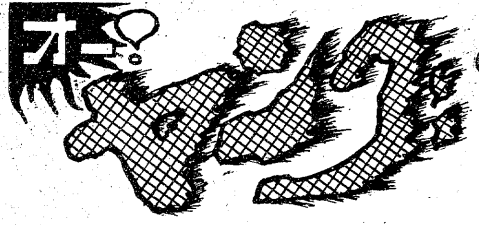
私たちが工事に協力いたしました

■設計・監理
永山建築設計事務所
いわき市平谷川瀬字明治町77 電22-4755

■施 工
株式会社 平工製作所
いわき市内郷宮町町田57 電26-3100

- | | | | |
|--|---|---|--|
| <p>■土工事
日興工業株式会社
いわき市小川町西小川字坂下 電83-0111</p> <p>■木工事
大勝組
いわき市平字大門 電23-1385</p> <p>■木工事
本馬建設
いわき市平下高久字滝前36 電39-2847</p> <p>■屋根金属工事
三見金属株式会社
いわき市平北白土字鍛冶48の2 電22-0102</p> <p>■鋼製建具
株式会社 いわきサッシ
いわき市平北白土字愛台町49の2 電23-2365</p> <p>■組積工事
東開商事株式会社 いわき支店
いわき市平上荒川字長尾77 電22-1414</p> <p>■左官工事
平松左官工業
いわき市小名浜岡小名字台ノ上27の2 電53-3634</p> <p>■木製建具工事
遠藤木工所
いわき市内郷御殿町久世原107 電26-3696</p> | <p>■タイル工事
田村建材株式会社
いわき市内郷綴町金谷1の7 電26-3121</p> <p>■石工事
有限会社 池田石材工業
いわき市小川町西小川字田頭88 電83-0387</p> <p>■石工事
泉石材株式会社
いわき市泉町滝尻字定ノ田305 電56-6254</p> <p>■塗装工事
田辺塗装工業
いわき市内郷内町駒谷101 電26-2579</p> <p>■内装工事 北川インテリア
いわき市平字研町13 電74-4913
いわき市植田町台町30 電(勿来)3-8534</p> <p>■吹付工事
株式会社 杉山建材
いわき市好間町川中子字古川130 電22-2201</p> <p>■防水工事
株式会社 高橋林平商店
いわき市好間町下好間字一町坪66の1 電36-5161</p> <p>■雪工事
中村量店
いわき市平字材木町19 電74-2949</p> | <p>■仮設工事
青木組
いわき市小名浜南宮ヶ塚19の10 電53-2035</p> <p>■鉄筋工事
有限会社 渡辺鉄筋工業
いわき市明治団地52の7 電23-0702</p> <p>■看板工事
有限会社 サカイ広告美術
いわき市平字五色町2 電74-8445</p> <p>■給排水工事
有限会社 伊藤設備工業
いわき市平字東町6の4 電23-4404</p> <p>■空調工事
北関東空調工業株式会社
いわき市平字柳町3 電23-3471</p> <p>■電気工事
大和電設工業株式会社
いわき市平字倉前63の1 電23-1580</p> <p>■厨房機器工事
東北クリナップ販売株式会社
いわき市四倉町細谷字江向6 電34-5151</p> <p>■ガス設備工事
東部液化石油株式会社 平支店
いわき市平字佃町3 電22-4004</p> | <p>■木工事
丸ほん木工株式会社
いわき市平字新田前 電74-6620</p> <p>■陶器納入
株式会社 武田陶器店
いわき市平字1町目 電74-4811</p> <p>■木材納入
大平製材所
いわき市常磐湯本町高倉52 電44-2731</p> <p>■内装納入
株式会社 福田建材店
いわき市平字正内町116 電23-0121</p> <p>■造園工事
株式会社 山一植物園
いわき市内郷小島町花輪9 電26-3061</p> <p>■舗装工事
いわき道路株式会社
いわき市泉町黒須野字砂利59 電56-7548</p> |
|--|---|---|--|

(順不同)



投稿規定

今日は長崎の原爆記念日。六日の広島とあわせ、八月は「大日本帝国」の崩壊を見た月だ。時代の流れが、戦争を知らない子供達が増えているが、広島原爆記念碑に刻まれている「語り」は二度と繰り返してはならないものだ。

あて先は、いわき市平字田町63、いわき民報社編集局「オノヤン」係。電話九七〇

少年意識調査レポート

「いわきの少年」から

目的 教育指導および行政施策上の資料
対象 市内6高校738人(男300人 女438人)
内容 「家庭」「学校」「社会」3部・34問

社会生活

質問29 あなたの好きな遊びを一つ書いて下さい
回答 a 室内ゲーム五十八人 男三十五人 女二十三人

b なし四十人(男十八人 女三十八人) c 音楽鑑賞三十九人(男十八人 女三十一人) d 麻雀三十二人(男十八人 女十四人) e おしゃべり三十一人(男十八人 女三十八人) f 読書三十二人(男十八人 女三十八人)

質問30 あなたが今一番欲しいものは何ですか
回答 a お金百五十人 男四十八人 女五十七人 b 洋服六十二人(男十八人 女五十二人) c ステレオ五十五人(男二十七人 女二十八人) d 自動車五十八人(男四十七人 女三十一人) e オートバイ三十四人(男三十九人 女五人) f 男性の友人二十六人(男十三人 女十三人)

質問31 あなたはマンガをどう思いますか
回答 a 大変おもしろい四〇・二% 男四三・三% 女三八・二% b 楽しい四八・八% 男四五・五% 女五二・二% c まるでない五・五% 男五・一% 女五・八% d 読まない五・五% (男七・一% 女三・九%)

質問32 あなたはマンガから何か得るものがありますか
回答 a いろいろ役に立つ二五・五% 男二四・四% 女二六・五% b 頭がスッキリする一八・六% (男一四・一% 女二〇・一%) c ヒマをぶすぶす〇・三% 男〇・三% 女〇・三% d 何も得るものがない七・二% (男八・二% 女六・一%)

質問33 子供から大人の体へ成長していく過程や性についてわからぬ教えてもらいたいと思いませんか
回答 a 思う(四四・五%) 男四五・一% 女三三・八% b 思わない(五五・五%) 男四四・九% 女六六・二%

質問34 異性の友人ができたときあなたは家族などにその人を紹介しますか
回答 a 紹介する三九・五% (男三三・五% 女四六・四%) b 家族にはしませんが友人にはする三五・三% 男三三・一% 女三八・九% c 紹介しない二五・三% 男三六・四% 女一四・六%

質問35 あなたは性別に関する知識を何から得ていますか
回答 a 学校の授業四三・三% (男四二・五% 女四四・一%) b 親〇・五% (男〇・一% 女〇・九%) c 医学書二・六% (男一・三% 女三・八%) d 雑誌・自問二二・九% (男二四・二% 女一九・六%) e 友三八・五% (男三三・五% 女四四・四%) f 雑誌(週刊)マンガ・映画二八・八% (男三三・八% 女二二・七%) g 何からも得ていない三・七% (男四・二% 女三・一%)

質問36 あなたはボルノ映画を見た(ボルノ雑誌を読んだ)ことがありますか
回答 a 見た七・七% 男一一・六% 女三・八% b 時々見ている一四・三% (男二四・六% 女四・四%) c 見ない五七・四% (男三三・八% 女七六・八%) d 見たと思う三・四% 男二・六% 女二・八%

質問37 子供から大人の体へ成長していく過程や性についてわからぬ教えてもらいたいと思いませんか
回答 a 思う(四四・五%) 男四五・一% 女三三・八% b 思わない(五五・五%) 男四四・九% 女六六・二%

質問38 異性の友人ができたときあなたは家族などにその人を紹介しますか
回答 a 紹介する三九・五% (男三三・五% 女四六・四%) b 家族にはしませんが友人にはする三五・三% 男三三・一% 女三八・九% c 紹介しない二五・三% 男三六・四% 女一四・六%

質問39 あなたは性別に関する知識を何から得ていますか
回答 a 学校の授業四三・三% (男四二・五% 女四四・一%) b 親〇・五% (男〇・一% 女〇・九%) c 医学書二・六% (男一・三% 女三・八%) d 雑誌・自問二二・九% (男二四・二% 女一九・六%) e 友三八・五% (男三三・五% 女四四・四%) f 雑誌(週刊)マンガ・映画二八・八% (男三三・八% 女二二・七%) g 何からも得ていない三・七% (男四・二% 女三・一%)

質問40 あなたは性別に関する知識を何から得ていますか
回答 a 学校の授業四三・三% (男四二・五% 女四四・一%) b 親〇・五% (男〇・一% 女〇・九%) c 医学書二・六% (男一・三% 女三・八%) d 雑誌・自問二二・九% (男二四・二% 女一九・六%) e 友三八・五% (男三三・五% 女四四・四%) f 雑誌(週刊)マンガ・映画二八・八% (男三三・八% 女二二・七%) g 何からも得ていない三・七% (男四・二% 女三・一%)

質問41 異性の友人ができたときあなたは家族などにその人を紹介しますか
回答 a 紹介する三九・五% (男三三・五% 女四六・四%) b 家族にはしませんが友人にはする三五・三% 男三三・一% 女三八・九% c 紹介しない二五・三% 男三六・四% 女一四・六%

質問42 あなたは性別に関する知識を何から得ていますか
回答 a 学校の授業四三・三% (男四二・五% 女四四・一%) b 親〇・五% (男〇・一% 女〇・九%) c 医学書二・六% (男一・三% 女三・八%) d 雑誌・自問二二・九% (男二四・二% 女一九・六%) e 友三八・五% (男三三・五% 女四四・四%) f 雑誌(週刊)マンガ・映画二八・八% (男三三・八% 女二二・七%) g 何からも得ていない三・七% (男四・二% 女三・一%)

質問43 あなたはボルノ映画を見た(ボルノ雑誌を読んだ)ことがありますか
回答 a 見た七・七% 男一一・六% 女三・八% b 時々見ている一四・三% (男二四・六% 女四・四%) c 見ない五七・四% (男三三・八% 女七六・八%) d 見たと思う三・四% 男二・六% 女二・八%

異国からの便り

期待と不安で胸がいっぱい

今月25日、東京着予定。世界の人が、お互いを尊敬・理解し合い、深い友情で結ばれたら、各国の青年が希望する国を訪ね、その国の家族にあって、家族の一員として家族と全くと共に生活をする。ホームステイ(家庭滞在)が旅行プログラムの中にとらえて、費用は個人負担。いわき市

然の冷気はさすがで、日中でも、毛皮コートを着た女性もいます。進行中が、ほとんど日本人ではなく、しかも、いろいろな人種であることが、一番強く、外国を感じさせてくれました。(鈴木由里)

私は、サンタ・バーバラの私の家で、この手紙を書いています。ここへ来て三日目。まだ少し遠慮がちな様子ですが、だんだん慣れてきました。27日はサンタ・バーバラの火事を聞きかされて、みんな心配が迎えに来てくれていて、そこで一人ずつに分かれました。こちらのママが、最初に「RIE」と呼ばれて、迎えに来てくれた時のうれしさは、忘れられません。家族の人達みんな、私のためにゆっくりと、簡単な英語話してきて、どうしてわからない時は、辞書を使って説明してくれました。昨日は、私のこちらの姉妹・スザンヌと、彼女の通っている高校へ行って、いろいろに話を聴いてきました。その先生もまた、とても親切で、最後に、「いい旅を」といって送ってくれました。滞在している間に、できるだけのことを吸収し、すべての事が自分のモノになるように頑張りたいと思います。あと20日間、ガンバらなう。(中村理恵)

私は、サンタ・バーバラの私の家で、この手紙を書いています。ここへ来て三日目。まだ少し遠慮がちな様子ですが、だんだん慣れてきました。27日はサンタ・バーバラの火事を聞きかされて、みんな心配が迎えに来てくれていて、そこで一人ずつに分かれました。こちらのママが、最初に「RIE」と呼ばれて、迎えに来てくれた時のうれしさは、忘れられません。家族の人達みんな、私のためにゆっくりと、簡単な英語話してきて、どうしてわからない時は、辞書を使って説明してくれました。昨日は、私のこちらの姉妹・スザンヌと、彼女の通っている高校へ行って、いろいろに話を聴いてきました。その先生もまた、とても親切で、最後に、「いい旅を」といって送ってくれました。滞在している間に、できるだけのことを吸収し、すべての事が自分のモノになるように頑張りたいと思います。あと20日間、ガンバらなう。(中村理恵)

- R-ストーンズ チケット・プレゼント
- ◆ローリング・ストーンズ「ライブ・フィルム・コンサート」チケット当選者
- 横山英徳(平・浪人・15歳)
- 鈴木香(同)坂本亮二(同・警高2年・17歳)丸山和子(同・警女1年・同)菊地陸子(同・茨キリ2年・同)
- 前田浩子(同・警女2年・同)須藤隆夫(同・湯本高1年・15歳)田原利彦(同・高専2年・18歳)鈴木功人(同・警高1年・16歳)千葉和子(自由ヶ丘・短大2年・19歳)
- 渡辺淑枝(小名浜・警女2年・17歳)佐久間早苗(中之作・浪人・18歳)藤原美代子(勿来・勿来一中3年・14歳)
- 吉田美保(内郷・警女1年・15歳)浅野みゆき(同・会社員・19歳)浜津敏彦(同・内郷一中3年・15歳)根本鈴子(四倉・会社員・22歳)鈴木一美(同・病院勤務・22歳)片寄三紀子(同・警女2年・17歳)入江勝子(好間・家事伝い・21歳) 応募総数20通 (提供・リパブル)

監督 林 功 (カラー作品) 成人映画

私、また欲しくなっちゃった! キャンパス芝生にはじける肉体 私、もう負けそう!!

むれむれ女子大生

これぞびっくり当世女子大生気質。バージンなんて何よ! 面白おかしく学生時代をエンジョイしちゃえと、爆笑セックスコメディ。

監督 蔵原 惟二

ホテル強制わいせつ事件

犯して! 犯して!

宮井 えりな... あきじゅん
山科 ゆり... 浜口 竜哉

同時上映 トルコ人力車

監督/稲尾

10日~16日 名画座

絶賛上映中 遠すぎた橋 平口マン劇場

浜のおみやげ・郷土の民芸

いわきの再発見! 郷土の民芸品 おみやげなど なかなか珍しいものが豊富です

帯丸布屋

いわき市平字四町目 でんわ74-2213

HOTEL 松山

いこいのひとときを 松山はやすらぎを大切にします

好間町大和字道内 電話36-6056

へんじん

9023 中島安男



水巻

外国船員にも不況風

ドル両替30%もダウン

○「最近の外国船員が、日本の港に集まっています。これは、船員が日本の港に集まってきたのは、銀行小名浜支店の営業が、船員に有利な条件を提示したためです。」と、同支店長の言葉が、船員の間で、いかに盛況な状態にあるかを物語っています。

○「同支店では、船員に有利な条件を提示したため、今年一月から六月までの総売上は、前年同月比で約七十五パーセント増えています。」と、同支店長の言葉が、船員の間で、いかに盛況な状態にあるかを物語っています。

○「小名浜港の入港外国船は、月間平均で約二百隻、仙台入港は、月間平均で約百隻です。」と、同支店長の言葉が、船員の間で、いかに盛況な状態にあるかを物語っています。

マルトで安全 運転徹底教室

市内の交通安全を促進するため、市交通安全協会が、市立第一中学校で、交通安全教室を開きました。同校の生徒約二百名が参加しました。

ステレオが当たる空き箱運動

20箱で応募ハガキと交換

○「ステレオ・クリン運動」の一環として、昨年から行われてきた「空き箱運動」が、今年も盛況に開催されています。空き箱を20箱集めると、応募ハガキと交換できるという仕組みです。



前売りに連日400人

帰省用に盆から帰りの切符

平澤駅に連日400人以上の乗客が、盆から帰りの切符を購入しています。これは、帰省客の増加によるものです。

みどりの窓口

災害給付金を認定 県警

人命救助死の学生遺族

県警は、災害給付金の認定を行いました。これは、人命救助死の学生遺族に対する支援です。

ナシの生育も豊作型

ナシの生育は水稲と並んで豊作型です。これは、農家の喜びです。

親子のど自慢も

植田小で音楽踊りの夕べ

植田小で親子のど自慢が行われました。音楽踊りの夕べは、親子で楽しむことができました。



【食品衛生の懇談会】

食品衛生の懇談会が行われました。これは、食品衛生の向上を図るための取り組みです。

ナシの生育も豊作型です。これは、農家の喜びです。

親子のど自慢も、植田小で音楽踊りの夕べが行われました。

空き箱運動が盛況に開催されています。これは、環境保護の一環です。

清潔な瀬戸の花嫁衣裳

'77秋ご婚礼花嫁衣裳 予約大展示会

8月20日(土)午前9時～午後6時

瀬戸商會内郷店3階ホール

瀬戸商會

いわき市内郷御殿町久世原101

内郷店 電話 2009 平駅前店 電話 8026

植田店 電話 02466 07510

頭皮をたいせつにせよ

このマークの理容サロンへ

SUNNY PLACE CLINIC SYSTEM SALON

トリートメントカット
トリートメントトリマー
トリートメントシャンプー
トリートメントトリートメント
トリートメントトリートメント
トリートメントトリートメント

HAUTE QUALITE REVITALISANT

a la coiffure de paris

サニープレイス・クリニックシステム製品代理店

有限会社 よしみ商事

いわき市平・尼子町2の5 電話 8466

有限会社 松本組

所在地 いわき市内郷高野町立野 25-3

TEL 事務所 26-6201

夜間 26-3306

専業・上家工事は 松本組へご用命下さい

3大特徴

①最新式機械で

②お住まいのまま気軽に

③旧来の方法より格安

残暑お見舞い申し上げます

暑さまだまだ「いおり」で夏の風味を満喫下さい。

冷むぎ、冷し中華、天ざる等涼味各種豊富に取り揃えてございます。

大衆飲食 和食定食 すし定食 中華料理 中華そば

いわき市内郷御殿町(六号国道沿い)

電話 二六二七四一 駐車場完備

いおり

純喫茶 待合室

平・正月町(郵便局向かい側)

電話 23-7401

AM7:00-PM10:00

