

## 苦情・要望をスピード処理

広報広聴課が一階に

市  
民  
相  
談  
室  
と  
課  
を  
直  
結

たらい返しに歯止め

いわき市は「移動市長室」に続く「親切初政」第三弾として、本庁一階、市民相談室を同じフロアの市民ホールに押し出し、八日から「オープン方式」で市民相談の受付を始めた。併せて同相談室跡には「階・広報広聴課が入居」、「相談室と課を直結して互いに連携の目立つ広聴機能を強化することになった。庁舎の「最前線」に立つて各課の「たらい回し」に歯止めをかけ、市民の苦情や要望をスピーディーに処理する一方、ホールを行政情報公開の場にしていくのがねらい」と、同課では盛気込んでいる。

# 個室をやめオープン化

これまで市民相談室には同課の協議会交通事故相談員一人(嘱託)が常駐していたが、この四月から市民相談員二人、市交通安全対策人件費削減のシワ寄せを受けて市民相談員が一人に減ったため

①相談中に、山びこ電話：(同相談室に直接かかる相談電話)がかかってきても対応できない②昼食時などには部屋を離れられない③市民が多く駆けつけた場合は、三階から市民相談係が、応援に出

向めなければならぬ。たゞの支  
障が目立つてはならぬ。た  
特に、相談内容は民事を中心に  
個室を使うケースが増え、お  
り、本来行政相談からは遠くわ  
つたのが現状。しかも、先進都  
市には民の声を積極的に政に  
の反映させるため、市長がラッ  
の冒険がじかに市民と接し、ア  
り、密着相談。から、アマン  
相談に切り替えるなどして成果  
を上げているといわれる。

気軽に行政情報を

庁内の案内も兼ねてます

をモットーに、市民ホールとガススクリーンで仕切られた同様に

○：秋とはいへエカンカン照の夕暮のもと、牛馬用の牧草畑には、刈り入れが真ッ盛。ムムムする草いきれの中で、刈り取り、干し草仕上げ作業が続けられている。

○：酪農家の家。立きどころは、飼料の確保。自家生産飼料の多少が、生産コストに直

残暑の中で  
干し草作り

酪農農家の重労働 炎天下の干し草作り—平・上平産の牧草畑で—

接はね返つてゐるからだ。荒れ地を借り受けて開墾し、牧草を栽培して、多穫を図る。

○干し草は五十ヶ角のパネルで圧縮して貯蔵されるが、この作業は来月中旬まで続く。秋草は生食用としてサイロに貯蔵され、冬的重要な飼料源となる。

夕刊  
いわき民報

郵便番号 970  
いわき市平字田町63-7  
**いわき民報社**  
振替口座(郡山)4028  
本社 0246 21666  
小名浜支社 0246 23560  
常磐支社 0246 22380  
勿来支局 02466 22903

視力を大切に



メガネの専門店

**和光**

平坂駅前：平坂前中央通り ☎74-3574  
小名浜店：小名浜本町 福島相互前 ☎74-7070  
満本店：常盤本町 三國 ☎74-3387

夜歩き30<sup>キ</sup>口コースを募集

市教委  
小川郷から小野新町

市教養は第四回オーバーナイトホステリングの参加者を募っている。日程は十三日午後八時半から、翌十四日午前時まで。コースは後八時半まで集合場所の平沢へ、

**旅は安心して  
泊まれるお宿**  
(旅館賠償責任保険加入)

日本交通公社協定旅館  
日本観光旅館連盟会員

旅館  
甲陽館

いわき市平駅前  
平② 3 1 8 1代

展示ホールのパネルを移したり、市が発刊した各種資料を展示するなど、不特定多数の市民が気軽に行政情報を得やすいようにした。

本日16ページ

いわき抄

季節の訪れを正確にとらえて  
初秋を告げる虫の習性には感  
服する。俳句歳時記によると三  
葉時氏は秋の鳥の虫を悉くし

室内を、同ホールに押し出し、案内も兼ねて相談内容の整理をする一方、各課に出くとも用が足せるよう、来応じて同課員全篇が相談にのるようになつた。

ただ、「オープン方式」で、守秘義務をどう果たして、守秘期間が残るが、これに永瀬同課課長補佐は「相談は匿路、側々、整備などの協議を干渉する」「民事相談は弁護士による無料法律相談并譲上での受けをするにしたい。もちろん、こみひいては従来通り個室を使うことでも可い」と話している。

庁舎 交通整 向かな 訪者に によつ につき 談室で 行政相 同 どのか 問題 になる

普通の種想で、大抵のところに  
いる。リーリーという鳴き  
声は、まだ弱けれども、益處さ  
から一段と声も大きくなる。  
初秋の伴奏曲、はすばしい。  
▼：日中の暑さは厳しいが、朝  
晩はかなり涼しい。空を流れる  
雲も初秋の感じが漂っている。  
学校の夏休みも後半にはいつ  
か、そこで郡会のことがある  
話題になった。野菜を数種類並  
べて聞いてみると、馬鈴薯を「  
石」と答えたり、デパートから  
買ったカゴ虫に電池交換をし  
て下さい、と言つて店に行つた子  
がいるなど、苦笑するものな  
とがある。自然教育を大  
事にしないから、恐ろしくコ  
オロギの声を聞かせたら後者が

カラフルに  
新登場!!



お菓子の専門店  
**みは**  
TEL 23-7111(代)

いわきの古刹 高蔵寺 三重の塔



渡辺住宅工業株式会社

勿来・高倉町

大同二年の開創と伝えられる高蔵寺三重の塔は、一千有余年を生き続けたことになる。正に強運である。

「幾多の世代を経て法運時に不振ありと雖も法燈永護に盡力せし者少なからず」と由来記にもしるされている。応永年間(1399~1428)石川の城主源持光と植田城主藤原隆広とが相談って堂塔の修復に当たり、慶安二年(1650)時の将軍徳川家光が、当堂保護のため朱印三十石を寄進、安永七年(1779)高蔵寺の隆承和尚も独力で塔を再修している。もちろん修理とはいってもほとんど新築に等しいもので、その費用も膨大なものであったと想像される。優れたものを後世に伝えようとする人々の善意は、いつの時代にも変わらぬものである。よって塔内に安置された千手観世音の尊像は今に伝わって、人々の信仰を集め、三階の層塔清潤幽深の靈域に愈々その輝きをましている。

いわき市好間町下好間字浅井18 TEL・36-3511(代)







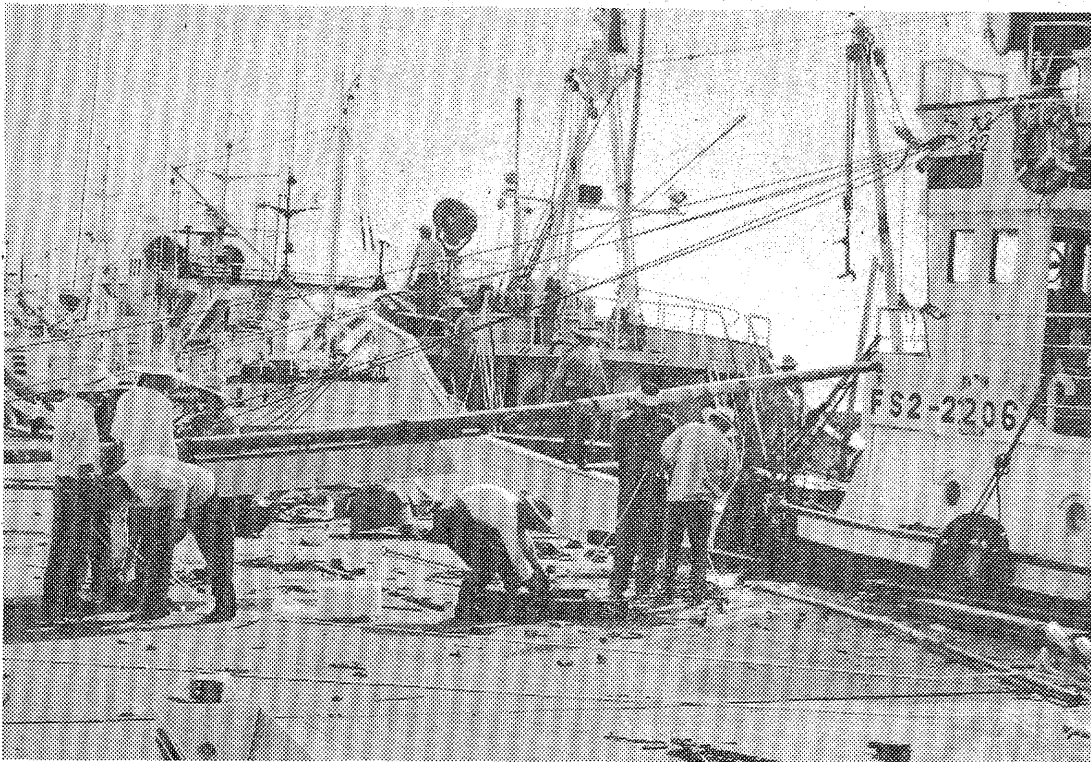
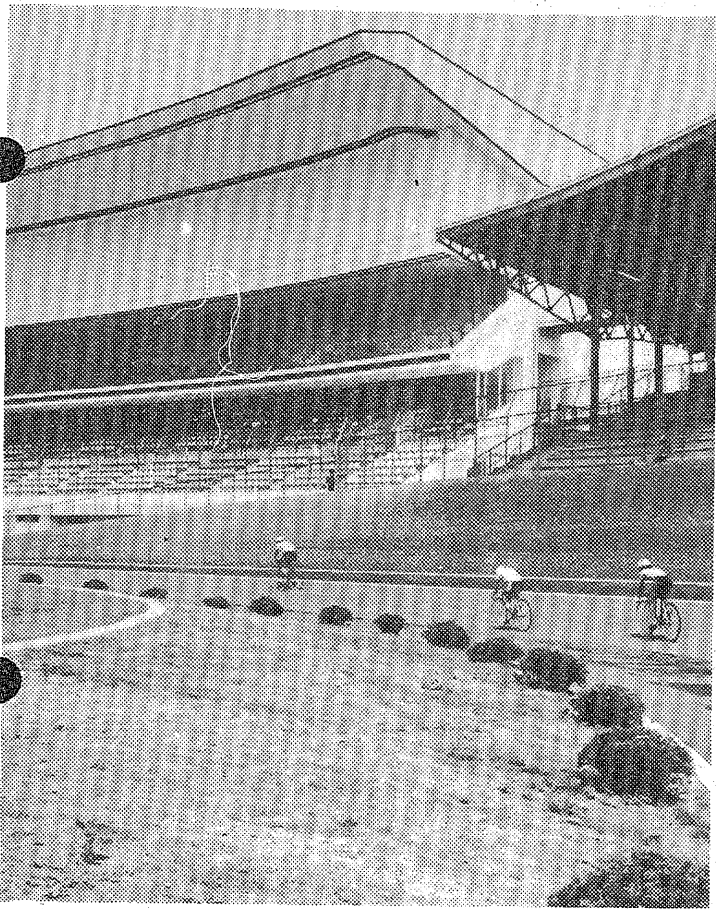








▼増改築工事が行われていた、いわき市営平鏡輪船場が完成。11日から記念レースが開催される。走りよいバンク、多種類の車券がひとつの窓口で買えるシステムなど、あらゆる最新設備が整い名実ともに日本一の競輪場に生まれ変わった。特に選手は大喜び…試走にもひときわが入っている。



週  
間  
ネガ  
ファイル

▲大型船(40t以上)のサンマ漁は10日に解禁されるが、市内の各漁港では乗組員が青竹や集魚灯の取り付けに汗を流している。出漁漁船は81隻で、うち38隻がサケ・マス休漁船。このため休漁船員のサンマ漁への期待は大きく、各漁船は8日ごろから、盆明けの20日にかけて各港を出港する。

▼湯本温泉「納涼の夕べ」が2日夕から行われ、大ぜいの人出でにぎわい大成功をおさめた。道路中央にはアサガオ市など各市が店をひろげ、夜8時からは郷土芸能が始まり、常磐炭坑節、長持踊り、じゃんがら踊り、やっぺ踊りなどが次々に披露され、盆踊りには残重にも輪が広がった。



▲磐城農業高校軟式野球部が4日、信夫球場で開かれた第22回全国高校軟式野球大会東北大会に初出場し、初優勝という快挙を成し遂げた。ナインは4日夜、檀田駅にガイセンし、3日間休養のあと25日から始まる全国大会に備え特訓を開始した。

# 平・三田小路商店会 電飾サインボード完成!!

## 楽しいショッピングストリートになりました。

■この広告の責任施工はバスナル社(平・佃町 TEL. 74-3554)に協力いただきました。

夏物  
一掃

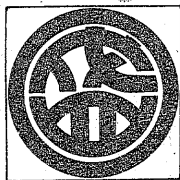
最終処分値でズバリ直撃

早い者勝ち!!

ファミリー衣料どれもこれもメタ安完全一掃

8/16日まで

よい品が  
安いので評判



盛高屋

いわき市平三町目 TEL(23)2013代



# 残暑お見舞い申し上げます 昭和52年



☆どじょう鍋  
☆うなぎ  
☆生ビール



郷土料理

おにぎり

こけし

平駅前 ☎23-1266(代)

残暑お見舞い申し上げます



パーマカット専門の店

有限会社

ビューティーサロン たかさか

代表取締役 高坂 征四郎

いわき市内郷御殿町久世原108  
TEL・26-2309

山 田 流

遠藤

野喜久会

遠藤

野喜久会

鷺

杉郷会

佐喜緒  
いわき市平字中町七ノ二  
一九七〇 電話二五五五

喜乃華会

佐喜野

喜乃華会

小川

佐都野

鈴木

喜乃華会

鈴木

喜乃華会

佐都野

佐都野

佐喜佳  
いわき市平字御町一五  
一九七〇 電話七五三

喜乃華会

佐喜勇

喜乃華会

佐都野

佐都野

ELNA

福島電子工業株式会社

代表取締役 堀内 経夫  
取締役工場長 堀内 源四郎

いわき市内郷宮町宮沢六一 電話二〇五六

残暑お見舞い申し上げます



明治町支店(駐車可)

最新鋭機

コンピューターシステ

ムによる毎回新液洗い

全製品ソフト加工付き



白銀クリーニング

本店 平字白銀町2ノ6 TEL・74-6074  
支店 平谷川瀬字明治町9 TEL・22-2183

実

住まいのデベロッパー

油座建設株式会社

代表取締役 油座 勝

いわき市植田町本町二丁目一の一  
電話(0246)356666代

…まごころを伝える  
お中元各種…



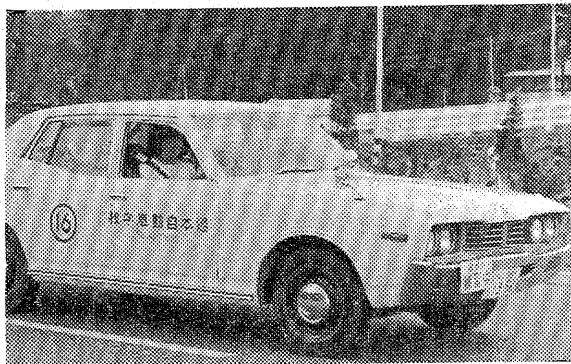
岐阜提灯展示即売中  
2割引き

ファッショングループ

ささき

湯本駅前店 電話3311・3312  
平ステーションビル2F 電話1943  
内郷ショッピングセンター 電話3333  
ブティックハナ イトーヨーカドー平店 電話3636

増車・増員により  
教習能力をグーンとアップ



親切的な接遇・公平な指導

公認 湯本自動車学校

いわき市常磐水谷町千代鶴

電話7781

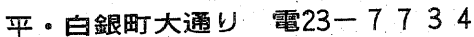
勿来歯科医師団

団長 小野塚 量

小野塚 久保木 吉成 森合 柳田 栗谷 門馬  
歯科医院 歯科医院 歯科医院 歯科医院 歯科医院 歯科医院 歯科医院

小松 宇エダ 永山 佐藤 田口 緑川 菊地  
歯科医院 歯科医院 歯科医院 歯科医院 歯科医院 歯科医院 歯科医院

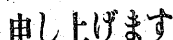
残暑お見舞い申し上げます 昭和52年



◆**第三日曜**(二十一日)は営業いたします

平・田町29 TEL・22-1067

平・紅小路 ☎74-2280



いわき市平字二町目13 TEL.74-2013

平字出町・紅小路(グリーンビル2F)  
☎21-4466