


暑中お見舞い申し上げます 昭和52年 盛夏

暑中お見舞い申し上げます



純喫茶
白十字
平字南町平和通り ☎23131代
コーヒー専科
白十字白銀店
平字白銀町 ☎25151

暑中お伺い申し上げます

ひで美容室

みつや酒店

いわき市平字北白土 電話四三二六

いわき市平字田町二四 電話九四二二・夜間〇三六二

*ポーターセール実施中

ブリヂストン自転車
ノザワ自転車代理店
ホンダ・スズキバイク



門馬自転車店

教政馬門 行秀馬門
いわき市平・六丁目 ☎74-5285

暑中お見舞い申し上げます

日本観光旅館連盟会員
日本交通公社協定旅館

甲陽館

いわき市平字田町 電話三二八一代

暑中お伺い申し上げます

ロッテアイスクリーム
フタバアイスクリーム
名糖アイスクリーム

ロッテ商事(株)特約店
フタバ商事(株)特約店
協同乳業(株)特約店

桑名商店
代表 桑名 督雄

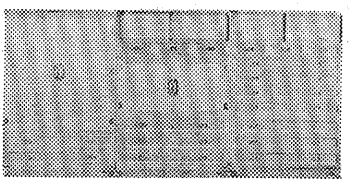
いわき市平字堂ノ前13
電話74-6329・74-7046

暑中お見舞い申し上げます

鶴の家旅館

いわき市内郷御厩町折返
(ハルマセンター通り北側)
電話三五九〇

暑中お見舞い申し上げます



寿

あしが家具

平ネギ町店 0246 (22) 2100代
平銀座店 0246 (74) 2223

社団法人 **いわき市医師会**

会長 石井 長石
副会長 熊安 長
副会長 沢齋 藤嶋
事務局長 左憲全 幸一
副局長 次郎 正

いわき市平字正内町二〇 電話二二〇五

暑中お見舞い申し上げます


平銃砲火薬店
渡辺 登

いわき市平・一丁目 ☎9231

●トラップ1面・スキート1面
●平日 午後1時 午後5時 月・火曜は休み
●日曜・祝日 午前9時 午後5時

いわき総合射撃場
いわき市好間町北好間字下ヶ屋敷1の9 ☎(0246) 5151

暑中お見舞い申し上げます



マルイクリーニングセンター

本店 いわき市平字南町 電話二七〇七
工場 いわき市常盤上矢田町 電話四八六一

暑中お見舞い申し上げます。

◎ダイキン工業株式会社冷暖房機代理店
▲三菱重工株式会社冷暖房機特約店

空気 調和 冷房・暖房
給排水・衛生設備 設計・施工・管理

福島県知事許可般51(7869)

新産工業株式会社
代表取締役 斎藤 秀一

いわき市内郷綴町金谷1の1 ☎26-2931代

アルプス・モーターローラ製協力工場
三菱電機鎌郡山製作所協力工場

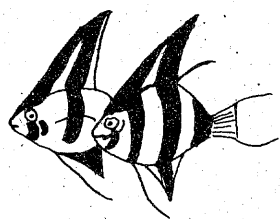
株式会社 **北都製作所**

代表取締役 船生 芳重

いわき市平字日渡二二八
電話三二七一

暑中お見舞い申し上げます 昭和52年 盛夏

暑中お伺い申し上げます



各種自動車車体整備
鍍金塗装販売

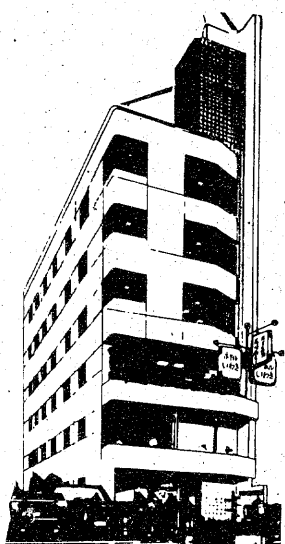
有限会社

大和田車体整備工業

代表取締役 大和田 幸夫
外 社員一同

いわき市内郷御台境町鶴巻27の1
TEL・26-5434

HOTEL IWAKI



いわき

全館冷暖房
バストイレ付
駐車場完備
☎21-4433代

屋上



ビアガーデン

総合衣料品卸

箱崎商事株式会社

いわき市平字白銀町14 ☎2813代

暑中お伺い申し上げます



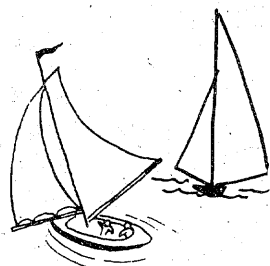
有限会社

長瀬工務店

会長 長瀬 道三郎
社長 長瀬 義高

いわき市平字大工町8の2 電25701

暑中お見舞い申し上げます



社会福祉法人

いわき福音協会

理事長 大河内 一郎

福島整肢療護園 園長 大河内 一郎
いわき市平上平窪字古館1 電28131
カナン村 所長 鎌倉 章
いわき市平上平窪字羽黒40 電28611
福島県はまなす荘 所長 大平 年
いわき市平中平窪字二堂田2 電28711
小島保育園 園長 渡辺 芳恵
いわき市内郷小島町作田4 電283724

暑中お見舞い申し上げます



洋装 モンシリー

永山 真佐子
江尻 政子

いわき市平字白銀町2-13
太田ビル3F ☎23-8140

医療法人
福島アフタケア協会
内科・整形外科
胃腸科・外科・麻酔科

大河内病院

院長 鵜田 征夫

内郷御厩町折返21の1 ☎2588代

胃腸科・内科

村上胃腸科内科

院長 村上 勲

平字四町目26 鶴屋ビル2F ☎20334

祝日曜も午前中診療

長谷川 整形外科 医院

院長 長谷川 国男

いわき市平字五色町七八(平大橋の近く)
☎55691(受付) ☎2969(病室)

診療科目
外科・整形外科・理学診療科

《駐車場有》

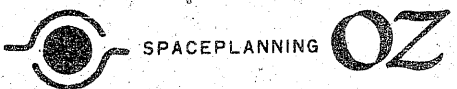
暑中お見舞い申し上げます

製作・施工



いわき市平上荒川字砂屋戸 電21641

企画・デザイン



いわき市平上荒川字砂屋戸 電23300



福島県クリーニング

組合員一部

環境衛生
同業組合

暑中お見舞い申し上げます

事務局 いわき市平字堀ノ内 電2527

炎上する赤井山獄薬師

昭和8年 11月3日 たき火から全山鳥有に



昭和八年十一月三日、いわきに、一町目伊園の番頭さん時五左が、近く京都より帰山する真於ける信仰のソカ赤井山獄薬師 代のころ、妻を誘い、和服仕立 三雲山派智徳院の真長職の王堂六十四坪、客殿三百二十四坪 旭純栄住職をお迎えするたために枯ほか鐘樓堂、中門、仁王門、不動 観音堂にやってきました折だ。この日、鐘樓堂など十棟を全焼、地は、お寺の敷地坊主さん達の大半が恒例の紅葉狩りで川前溪谷に出かけていた。無風状態ではあったが、飛んだ枯れ木の火の粉が、紙よりも薄いと例えられるような古い木羽根根に燃え移ったからとまらな。火災はモリモリと燃え移りて拡大していった。

早坂さんたちは龍崎でムスビを焼けていたが、空をまたたら大雨が降るかと見違はばりに雲がてきた。背面の寺院からゴーン、ゴーンと鐘が鳴りだした。ふり向くと、ホッと火の手があがっている。とっさに「火事だ」と感して現場に急行した。女をのせて坊主さんや参詣客も男手は十人足らず。直ちに本堂に駆けあがり大太鼓を叩きはじめた。煙に飼ってある鹿を放り、みんな大きな土像を二基運び出した。一雨風が東風に変わり、状態は危険に迫りて来た。消火しようにも全く水利の便がない。早坂さんらは多くの女連れだに、山中で煙にまかされた大勢だと、ほうほうの鹿かたれた大勢だと、ほうほうの鹿



カズラへの旅

峰丘

16

数日後、ペンションの扉障が切れるのを待って、二度目の引越をした。

そのころ、レオポルド君は手伝つて、物置にしまった上層ほどの部屋を掃除し、棚の机を通り、ペンキや洋服ダンスを配置して、何となくちかむけそうなアトリエが出来上がった。

窓には高(つ)がからまわって、日当たりは悪いが、天井が高いので何となく気持ちがいい。

二階建ての家、それぞれ独立しながらも、レオポルド

ド、リアの息子夫婦、フランシス系メキシコ人のマリオ、コッテイの娘夫婦が住んでいて、レオポルドの出来の部屋もあって、二人の赤子を加え、総数八人の家族に、その日からは加わることになり、彼は結婚するまでの二年間、常務を家族の一員として扱っていた。今でもその恩情に深く感謝している。

そのころはメキシコシティの中心部から、車で三十分ほどの、やや遠く離れた位置に下町だった。十一月十二日の聖母祭には、数十分の巡礼者が集まる。

交友基点の確立

アメリカ大陸で最も格調の高い、カトリック協会「アタルベ」寺跡が近かつた。扉を開けた人々が、広い石畳の境内を門から登って、時には血を流しながらも、大きな木のそばで、画家やヤ氏が住んでいた。レオポルド君と訪ねると、彼のアトリエの片隅で友人らしき人々が酒を飲みながら、トランプをしてた。イセルにかけてあった絵は、メキシコシティをアカ



【エル・サルバドル国境近くでみかけたホンチコロモンブレロ窓のインディアン】

暑中お見舞い申し上げます。

昭和52年 盛夏

土地と建物のご相談は 信用ある当社をご利用下さい。

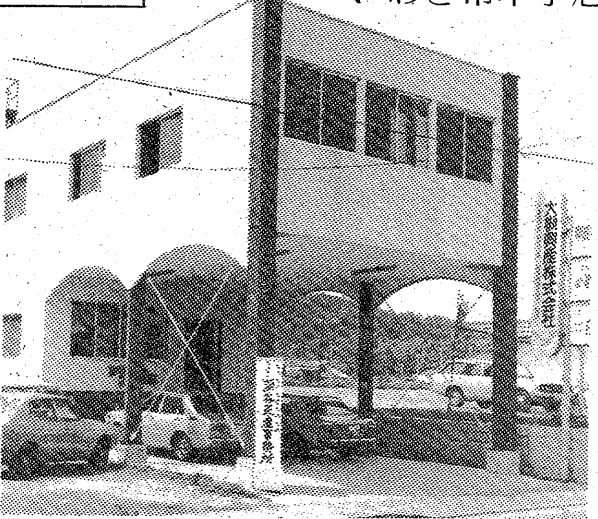
大槻興産株式会社

喜建築設計事務所

代表取締役 大槻 喜教

いわき市平字尼子町43-5 ☎21-1655代

- 〈営業品目〉
- 不動産部 土地建物売買・代理・仲介 建物分譲
 - 建築部 一般建築請負・設計・施工 監理 (土木課) ブロック工事・一般土木
 - スズキハウス ミニハウス・物置・カ 特 約 店 ーポ ー ト ・ ガ レ ー ジ



大槻興産 興友会

- | | | | | | |
|---|---------------------------------------|---|---|---|---|
| 磯 建 築
石川郡平田村大字上蓮田字堂久保七 電話二六〇四 | いわき市平字尼子町43-5 ☎21-1655代 | 大 方 建 築
石川郡平田村大字赤田字大町六八 電話二九〇〇 | 大 隅 総 業
石川郡平田村大字赤田字大隅一 電話二一三〇 | 片 寄 木 工 所
いわき市平字五町目四 電話二四八四 | 磯 建 築
千葉インテリア株式会社
いわき市平字内子田中一〇 電話二一九五 |
| 共 栄 水 道 工 業 所
いわき市平字合瀬字家ノ町三二一 電話八六九八 | 共 立 木 材 株 式 会 社
いわき市平字倉前六七 電話〇七二六 | 小 浦 電 機 商 会
いわき市小名浜大字原字直野三ノラ三 電話二四三四 | 鈴 木 太 伊 呂
いわき市小名浜字赤浜七八 電話四七〇八 | 田 村 建 材 株 式 会 社
いわき市平字細野町金谷一七 電話三三二二 | 篠 崎 建 材 店
いわき市平字神谷字御城一三 電話四四三七 |
| 阿 部 建 築
石川郡平田村大字上蓮田字後中七 電話二六〇七 | 磯 太 伊 呂
いわき市平字見野町六四 電話三三二二 | 吉 田 木 工 所
いわき市小名浜町小名浜字任谷三ノラ 電話五五八八 | 吉 田 左 官
いわき市小名浜町直野 電話二六七二 | 松 本 塗 装 工 業 所
いわき市小名浜町小名浜字直野(直野町) 電話三六一五 | 松 本 建 築
いわき市平字合瀬字合瀬三二二 電話七八〇四 |
| 児 島 木 工 所
いわき市平字間字原町五七 電話二六二五 | 東 北 シ ャ ッ タ ー
いわき市平字間字原町一〇七 電話三三二二 | タ カ ム ラ 商 会
いわき市平字細野町折込 電話六六一〇 | 小 川 コ ン ク リ ー ト 工 業 所
いわき市四倉町下井田字西後五〇 電話三〇一一 | い わ き 菱 光 コ ン ク リ ー ト 工 業 株 式 会 社
いわき市平字細野町代板八四 電話五五八八 | 富 士 ス レ ー ト 株 式 会 社
いわき市小名浜大字原字西橋本四一ノ一 電話四九八 |
| 本 馬 建 築
いわき市平字間字合瀬三二二 電話七八〇四 | 引 地 板 金 店
いわき市平字五町目六九 電話五二四〇 | 引 地 板 金 店
いわき市平字五町目六九 電話五二四〇 | 引 地 板 金 店
いわき市平字五町目六九 電話五二四〇 | 引 地 板 金 店
いわき市平字五町目六九 電話五二四〇 | 引 地 板 金 店
いわき市平字五町目六九 電話五二四〇 |

夏季特集



赤々と燃え盛る炎も 吹き込む冷気で「赤い涼線」に変わる

—こどもの村キャンプファイヤー場でレク・小名浜浜町子供会グループ—

赤い涼線

《いわき市こどもの村》

日中のうらさが、ウソのような涼風が吹き抜ける四倉町の丘陵地帯にあるいわき市こどもの村。キャンプファイヤーを囲み、子供達の歓声が、あだりの静けさを破る。

夏休みに入ってから、市内各地区の子供を守る会では、同村にあるハンガロー、キャンプ場、セントラルロッジを利用して、宿泊訓練、夏期研修を行っているが、先生父兄の苦勞をよそに、子供達からは大うけ。

広大な運動広場、野球場、夏に繰り交遊公園で、自転車や歩行の安全教育と、行事は盛りだくさん。赤々と燃える火の周りでレクが、思い出に残る一番楽しい行事、という。

暑中お見舞い申し上げます 昭和52年 盛夏

平製氷冷蔵興産株式会社
取締役社長 伊藤 東一
いわき市平字大工町一〇八 電話九三三二

いわき地区鉄工業協同組合
理事長 鈴木 川
副理事長 坂本 久定
専務理事 坂本 照夫
主事 阿部 一夫
いわき市平字材木町二二 電話五八三六・〇三〇七

日本競輪選手会福島支部
支部長 南 得夫
外役 尾 一夫
いわき市平字川瀬字西作一 電話八九五八

平電報電話局
局長 佐藤 正一
次長 伊藤 正一
いわき市平字佃町三 電話八三三六

福島支社 東部支社 平瓦株式事業所
支社長 北島 君夫
いわき市平字佃町三 電話八三三六

川郷屋重運油機送店
代表 鈴木 康央
いわき市内郷町金二の五 電話三五〇六

暑中お見舞い申し上げます

夏の季節に「スタミナ」をつけて下さい
新鮮な魚を豊富に取りそろえてお待ちしております

- 一例として まぐろ中とろ...500円
- いか刺身...350円
- あじのたたき...500円

その他格安にて奉仕しております



新しい京風のお店です
女性の方もお気軽にご利用下さい
●シャトーメルシャン...3,000円
●サントリーオールド...3,800円
●米川(2合).....550円

郷土料理

宗泉

常磐湯本町・桜木町通り 電話42-2306

