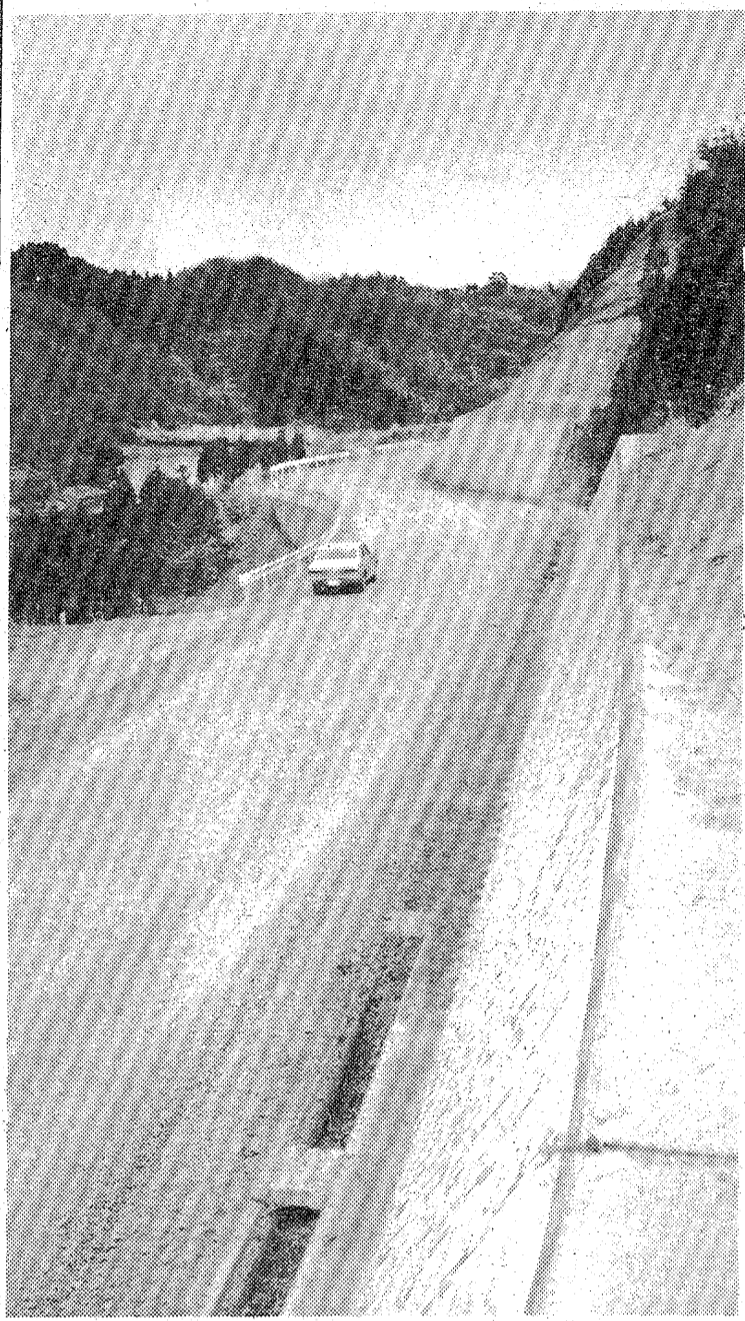


渋滞緩和に効果

市道上荒川～水野谷



太平洋岸に沿って南北に走る6号国道。市だが、交通戦争の中で道幅の狭く、渋滞が、一時は緩和に役立った。号国道を唯一の幹線とするいわき。いまま、常磐間がネックとなって渋滞。鹿島街道もたまたま埋まると、面線。による交通弛緩の解消は間に合

鹿島街道はパンク状態

鹿島街道は、市が国へ働きかけ、交通マヒ対策、市が国へ働きかけ、産炭事業で舗装計画、知られざるバイパス道路

産炭事業で舗装計画

知られざるバイパス道路

見学者五千人を超す 大好評だった考古資料展

「いわきのあけぼの」をテーマにした土器や埴輪などの「考古資料展」が、先月二十五日から白岡市文化センター三階展示室で開かれていた。見学者は五千人を超す大好評だった。

とも渋滞の毎日、頼みの綱の常磐バイパス建設事業は、用地取得が、かたかた進まない。市は、国の事業予算にプレッシャーがかかっている。市は、中央卸売市場の活性化による交通弛緩の解消は間に合

延長四・六キロ、幅員七・五メートル 平・常磐スピードアップ

市では、五十二、五十三年度に全面舗装の計画、更に予算化を働きかけている。五十二年度事業は、事業費約一億一千万円で、二・五キロを舗装、電ヶ沢街地の狭い部分の沿線住宅十戸の移転を行い、五十三年度は、全線完成を約八千円で舗装、全線完成させる予定。

市では、五十二、五十三年度に全面舗装の計画、更に予算化を働きかけている。五十二年度事業は、事業費約一億一千万円で、二・五キロを舗装、電ヶ沢街地の狭い部分の沿線住宅十戸の移転を行い、五十三年度は、全線完成を約八千円で舗装、全線完成させる予定。

この資料展は、市民は祖先の文化遺産を再認識し、永く後世に伝えておこうというのがネライで、先王時代(二・一万年前)をはじめ、縄文時代、弥生時代など五時代の遺物、写真千三百八点が展示された。

五屋のメガネ

なら 安心です

技術と品質 各眼科医指定・日本眼鏡光学会の店

五屋メガネ

●本店/平 二丁目 ●平野ビル店/平ステーションビル3階 ●小名浜店/小名浜ショッピングセンター ●原町店/原町市栄町一丁目

旅は安心して泊まれるお宿

(旅館賠償責任保険加入)

日本交通公社協定旅館 日本観光旅館連盟会員

旅館 甲陽館

いわき市平駅前 平3181代

いわき抄

▼季節の変わり目は、複雑で微妙である。春は寒さを振り返しながら徐々に近づいて来る。二日、三日は、寒の戻りで、ブルブルする。この寒の戻りが、きょうは寒気がゆるみだした。暖かくなる。そういえば、この「啓」は、虫が春の日に誘われて地上にはいり出すが、市内梅林の名所である梅もまだ花が、それと待ち切れぬ人々は、梅林の中をめぐり、梅見の宴を張っている。この「啓」は、春の始まりである。この「啓」は、春の始まりである。この「啓」は、春の始まりである。

6コ入り	500円
9コ入り	700円
12コ入り	1,000円
16コ入り	1,300円
18コ入り	1,500円
24コ入り	2,000円



おくりもの

卒業 入・進学 就職祝いに

ひかりはずむ春ですね！
春のうれしさは……
人生のスタートは……
おくりもの

6コ入り	500円
9コ入り	700円
10コ入り	800円
12コ入り	1,000円

6コ入り	500円
9コ入り	700円
10コ入り	800円
12コ入り	1,000円

贈るまごころ 贈られるまごころ

あさ川 老舗の銘菓

平 本店 平・四町目 電話74-5755 内郷店 内郷ショッピングセンター内
駅前ビル店 平ステーションビル1F 営業部 内郷宮町宮沢 電話26-2602代

