

夕刊 いわき民報

郵便番号 970
いわき市平字田町63-7
いわき民報社
〒970-0246 郡山(郡山)4028
本社 0246 1666
支社 0246 3560
支社 0246 2980
支社 0246 2903

婦人服専門
ファッション
メールタカノ
小名浜名店街
TEL.54-8255

四月から福島、郡山の本校へ
12日、さくら学校卒業式
県立さくら学校分校(野田) 卒業式が十一日午前

十時から同校体育館で行われる。現在、小野町のさくら学校に在る約五十人、同じくさくら学校に在る約三十人、このうち卒業生はさくら学校男子一人、さくら学校女子一人、女子二人の合計七人で、四月からそれぞれ福島と郡山の本校(中学校)に入学する。

・七、市街化区域八百五十件、四十四・一、市街化区域以外に転用する農地は、前年対比で件数は増加しているものの面積は減少。所有者の権利は移動するが農用地のまま、大平公民館で市民相談を受け付ける。

半、高坂団地を所て健康相談を受け付ける。大平で市民相談 いわき市選挙区は十日午後一時から四時半まで、大平公民館で市民相談を受け付ける。

不況で開発行が止まる

住宅用改廃も少ない

オイルショックの後遺症

農地を埋め立てて住宅やアパートなどを建てたりする、いわゆる農地以外に転用する開発行は、オイルショックの四十八年をピークにどんどん減っている。不況で開発行どころではなくなったが、以前はゴルフ場、宅地造成の大規模にわたる農地の改廃件数、面積も、列島改造論に歩調をあわせるように増え続けてきたのが、バタリ止まって昨年は一件もなく一般の住宅、アパートなどを建てるための改廃も近年に少なかつた。農用地を改廃する開発行もやはり長引不況には勝てなかつた。

市街化区域内が目立つ

農地を埋め立てて住宅やアパートなどを建てたりする、いわゆる農地以外に転用する開発行は、オイルショックの四十八年をピークにどんどん減っている。不況で開発行どころではなくなったが、以前はゴルフ場、宅地造成の大規模にわたる農地の改廃件数、面積も、列島改造論に歩調をあわせるように増え続けてきたのが、バタリ止まって昨年は一件もなく一般の住宅、アパートなどを建てるための改廃も近年に少なかつた。農用地を改廃する開発行もやはり長引不況には勝てなかつた。



春陽にまぶしそうなネコヤナギ=平・丹後沢で=

汗ばむほど、のバカ陽気。梅花もにわかにはぐらぐらと一輪一輪はぐらぐらと。梅の専称寺は、十三日の日曜には二分咲が期待できそう。〇：冬を一段押し切った春の訪れに、日中は陽射しを止めたヒルもあるが、マチゆく人の表情にも、ホッとした春の輝きがみられた。

六日の寒さ記録的

小名浜測候所開設以来、〇三月に入ってから少ずつ春めいてきたのもつかの間、六日(日)曜朝はつと冷たくなった。それものハズ、氷点下八度を記録した。

三月では4番目

録(冬(前年十一月から)は、二月一日の同八・二度に次いで二番目。これは上野五千四百で同四十八度というシベリアの寒気が下ってきたためだ。同測候所の一月予報では、一月初めの寒さは長続きせず、中旬から春らしい温暖な日が多くなり、高坂で健康相談 いわき市内郵支所は十日午前九時半から十一時半まで、高坂団地を所て健康相談を受け付ける。

いわき抄

いまは主婦の愛顧時代である。不況で物価高とあつては企業ばかりか、家庭の自給を預かる主婦にとつても頭を悩ませるにほかりである。ある意識調査によると、現在、家計簿をつけている主婦の数は約三分の二に近いという。この数字がいわきにアテはあつたか否かは別として、その約三分の一は四十八年後半の狂乱物価騰騰にはじめたという。そして買物は新聞広告か、チラシを見てから買ひに行かう生活の知恵が動くようになった。

モーニングサービス
ホットケーキ
野菜サラダ
純喫茶
白十字
平字南町平和通り
TEL・3131代
白十字白銀店
平字白銀町5151

日々是好日
これからですね。いろいろ工夫して私の腕を見せるのは。
いわきに落ち着くなんて、思ってもいなかったんですよ。それがどういう訳か家を建てて住む様になったんです。わからないものですね。家づくりを三栄さんをお願いしたのは、主人が木材を扱う仕事柄、家の材料にはうるさくてね。その主人を満足させられる家を造れる会社だからでしょうね。引っ越しも終わりましたし、これからですね。家の中の飾りつけをいろいろ工夫して私の腕を見せるのは。
斎藤 キミさん(49歳) 営林署へお勤めのご主人とおばあちゃん、息子さん2人の5人家族
三栄では、今年引き渡しの家より保証書をおつけいたしております。なお、保証書の内容として三カ月自主点検を義務付けております。
住宅建築 三栄 いわき市小名浜南君ヶ塚町17の14
TEL. 53-5252(代表)

いわき

座談会

(その2)

弥生時代自然破壊が始まる 残しておきたい照葉樹林

司会 恵まれた大地というわけですね。古く、そうして今も、自然破壊が始まる。残しておきたい照葉樹林。

司会 恵まれた大地というわけですね。古く、そうして今も、自然破壊が始まる。残しておきたい照葉樹林。

司会 恵まれた大地というわけですね。古く、そうして今も、自然破壊が始まる。残しておきたい照葉樹林。

司会 恵まれた大地というわけですね。古く、そうして今も、自然破壊が始まる。残しておきたい照葉樹林。

司会 恵まれた大地というわけですね。古く、そうして今も、自然破壊が始まる。残しておきたい照葉樹林。

司会 恵まれた大地というわけですね。古く、そうして今も、自然破壊が始まる。残しておきたい照葉樹林。

司会 恵まれた大地というわけですね。古く、そうして今も、自然破壊が始まる。残しておきたい照葉樹林。

- 出席者**
- 日本地質教育委員 柳沢 一郎
 - 日本地理学会 佐藤 勇児
 - 日本古史協会員 松本 友之
 - 歴史学会 大塚 一二
 - いわき市文化財調査員 古内 栄一
 - 日本農林学会 和文 文夫
 - 伊藤 敬一郎
 - 伊藤 敬一郎
 - 佐々木 折柴



ブナ 松 桜などが多い渓谷の森

あれは水車のまわき、カタカタコト、カタカタコトと歌われた水車は、いつの間にか川から全く姿を消してしまっていました。市内は田舎町にしか残っていません。

水車には、水の掛かる位置が高い上掛式水車、水が中央以下に掛かる中掛式水車、水が下にだけ掛かる下掛式水車に分かれています。いわき地方では上掛式水車を「おとし車」、中掛式水車を「押し車」と呼ぶところもあり、上掛式水車は主に川の上流や、江筋からの落差を利用して、臼を回すために使われていました。

昭和年代には動かなくなっていました。水車の利用は、現在は、川に流れてきたサケ、マス、アユを水車を利用して育てることに使われています。

昭和年代には動かなくなっていました。水車の利用は、現在は、川に流れてきたサケ、マス、アユを水車を利用して育てることに使われています。

昭和年代には動かなくなっていました。水車の利用は、現在は、川に流れてきたサケ、マス、アユを水車を利用して育てることに使われています。

昭和年代には動かなくなっていました。水車の利用は、現在は、川に流れてきたサケ、マス、アユを水車を利用して育てることに使われています。

射撃?...やってみようかな?!

- トラップ1面・スキート1面
- 平日 午後1時～午後5時(月・火曜は休み)
- 日曜・祝日 午前9時～午後5時

いわき総合射撃場
いわき市好間町北好間字下ヶ屋敷1の9 ☎(0246)5151

谷口
平・二町目
電話 200-7775

木田電気商会
●当店わきの...●24時間営業
『乾電池自動販売機』
をご利用ください(単1・単2・単3)
☆いわき信販加盟店
平・銀座通りかど ☎74-4008

高級洋菓子と食パン 開花亭
平・五町目 ☎23-1342-3

痛みの治る
ご相談、ご希望の方は、当店へどうぞ!!
ミラクルコーケン 取扱い特約店
ダイオースシステム会員
漢方相談 **さこう薬舗**
中ノ作市場前 ☎55-7411

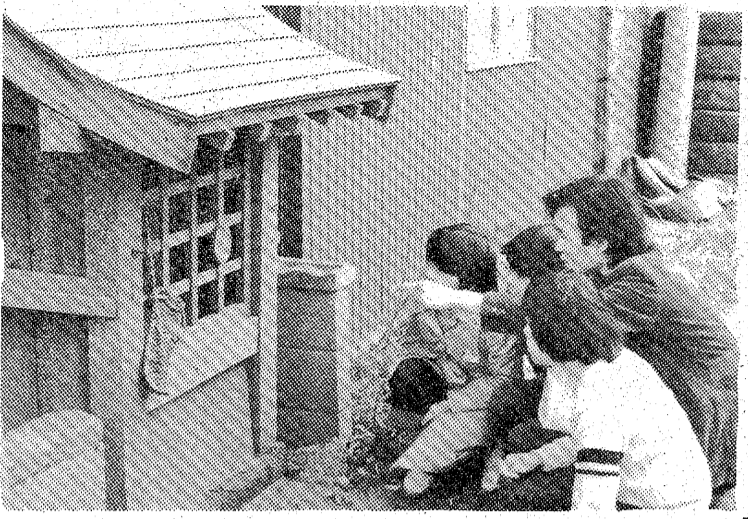
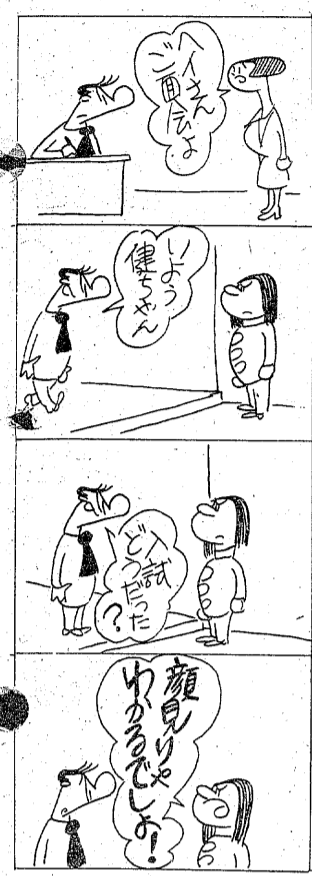
浜通り診療所
いわき市小名浜字上明神町5
電話 544-3344
夜間 544-3344
家庭菜園・菊作り・苗床・花作り・庭園造りに
特殊肥料 **グリーン** 堆肥
製造元 常磐坑木株式会社林産加工場
いわき市内郷高野町一 ☎0247-4111

痔と漢方
いたみ出血
すみやかに治す
井上漢方をお試し下さい!
いわき市種田駅前
イトヨーカドー1階外側
井上薬局
漢方薬剤師 井上 禎二
☎2466-3-1211(代表) 内線260

事務機なら 明和商販
現代の味覚、お好み料理、天もりの天ざる。
宴会場の 酒喜庵
いわき市平・銀座 電話 0246-3-1111
学習参考書まつり
ただ今実施中!
ヤマニ書房
平・二町目 ☎0246-3-1111

人々

8907 中島安男



このグループが生まれたきっかけは、小島一夫の飯塚美由紀、渡辺雅江の二人が「民話について話を聴きたい」として、民話や伝説のある市内の文化財を所、旧跡を見て歩こうと決めたことになった。

現代版『寺小屋教室』生まれる

文化財を見て歩こう

小野さん先生に 民話と現地を結ぶ

今後二人の生徒、が加わる予定だが、小野さんは興味のある子供なら何人もいいですよ。多くなったラマクロバスを出しますから、休日返上して「寺小屋」に案内、生徒、が言い出して始まったこのグループ、ユニークな企画として話集めていく。

国道の横断を体験

錦星幼稚園で交通安全



【横断は右手を高くあげて】錦星幼稚園の交通安全教室

満願 早朝マラソン

城山子供 全員が一年を完走



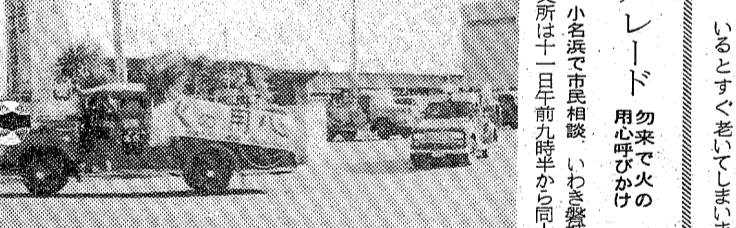
いわき市平字旧城跡を中心とした「城山子供を守る会」(鈴木謙彰会長)は、毎月第一日曜午前六時半から、小・中・高生一般の人たちを交えた早起きマラソンを実施し、この三月でちょうど満一年を満了した。小学校低学年から中学生の三コースがあり、参加者は毎回約三百人、父兄も前夜に広報車を繰り出したり、当日朝六時

くらし 随筆

す。ですからその人生を大いに楽しむ、大変良い事だと思えます。だから好きな物を食べる、いいでしょう。それを食べた時「うまい」と言える事、これが最高です。しかしそうして好きな物を食べれば最後には何を食わなければならないのでしょ。何かありません。精進の膳が悪いのかな、などと思いつつ何となく食べてしまふ。その何となく、が現代人に多いと聞きます。

赤いポンプ連ねてパレード

小島浜で市民相談



お母さん料理教室

Advertisement for a cooking class with details on time and location.

Advertisement for 'Mitsuba' (三つ葉) restaurant, featuring 'Shokuryo' (割烹料理).

Advertisement for 'Kanamatsu' (かねまつ) pet shop, listing various animals for sale.

Advertisement for 'Shimoda' (下坂) meat shop, featuring 'Shikuniku' (肉の御用).

Advertisement for 'G&G' (G&G) bar/restaurant, listing drinks and prices.

読者の声

きょうのてきは

転入先は、前もって準備しておくこと(つ)

転入先から第三者には迷惑をかけたくない。また人を乗せる資格はないとして、自他共に割り切っていた。立派な態度である。

運転未熟者は他人乗せるな

伊藤 未治

卒業式の日、友人を乗せて下りのバスに乗り遅れた。友人は、友人を乗せて下りのバスに乗り遅れた。友人は、友人を乗せて下りのバスに乗り遅れた。

感謝祭のバザ

日産プリンス

感謝祭のバザ、日産プリンス。この日は同日五、六の両日、顧客を招いての感謝祭を開催した。

株式・相場

今日の市況は国際貿易委員会。日本製カーテンの輸入に対する判断が日本に有利と出たが、株価には与えられなかった。

あすの運勢

三月十日(木・先週) 一月生 何かを深掘りすれば、まっすぐ進めれば、二月生 思慮が深い。

市況

魚類

九期的小名浜港は、引釣の港が多い。

信用落とす観光みやげ品の過大包装

平 後藤 照義

よやく春の訪、これから五月にかけては、絶好の観光シーズンに入る。不況下であるにも、観光客にみやげ品を売る業者は、過剰な包装に力を入れている。

映画案内

みんぱう

☆ひかり座(五五〇) サイレイン、ターミネーター(五二一)。

- | ジャンル | 内容 |
|------|--------------------------------|
| 小説 | ☆小名浜(五二〇) サイレイン、ターミネーター(五二一)。 |
| 児童 | ☆ひかり座(五五〇) サイレイン、ターミネーター(五二一)。 |
| 学生 | ☆ひかり座(五五〇) サイレイン、ターミネーター(五二一)。 |
| 学生 | ☆ひかり座(五五〇) サイレイン、ターミネーター(五二一)。 |

- | ジャンル | 内容 |
|------|--------------------------------|
| 小説 | ☆小名浜(五二〇) サイレイン、ターミネーター(五二一)。 |
| 児童 | ☆ひかり座(五五〇) サイレイン、ターミネーター(五二一)。 |
| 学生 | ☆ひかり座(五五〇) サイレイン、ターミネーター(五二一)。 |
| 学生 | ☆ひかり座(五五〇) サイレイン、ターミネーター(五二一)。 |

いわき民報 案内広告

●ダン四行一〇〇〇〇円
●同一広告五回以上掲載は割引あり。前納払いで。

家賃

貸家 平子町 六畳、四畳半、四畳、三畳、二畳、一畳。バス、トイレ、洗面。電気ガス水道。連絡先 電話三三二一。

募集

電気技術者 若干名
年齢25歳まで 新卒者歓迎
●給与その他委細面談
矢吹電話工業 株式会社
平塩 出口45 電話2241代

貸事務所

■平子町10 公園下ビル2階
■86.4平方(26坪) ■駐車場可
■家賃月9万円 ■協力金27万円
■貸家 平北白土 駐車場可
■6畳4室半4畳 台所・バス付き
■家賃月2万8千 協力金2万円分
連絡先 電話3355 (佐々木)

募集

男子セールスマン 2名
運転免許所有者(高卒以上)
女子事務員 2名
●各種保険完備 ●コンペヤベルト、Vベルト、ゴム製品卸
バンドー福島販売社
平上荒川字堀ノ内13の4
TEL・22-2696(代)

募集

52年度 正社員急募
職種 配送、集金、営業、婦人パート
給与 男・10~15万円以上 女・6万円以上
(職種・能力により多少異なる)
学歴、年齢、経験不問。初心者は親切に指導。希望者は急いでお電話下さい。
ジャノメシス工業株式会社 人事部
鶴城支店・電話(54)2546 平子支店・電話(74)3342

職員(男子)募集

★教科 英語
◎1、教職員免許保持者
◎2、意欲にあふれた方
ご希望の方は履歴書写真を送るして下さい。
なお、新卒者は成績証明書(同封)を
いわき女子寮(白旗区三田2-10-65)
補欠入寮者募集中
〒970 平・白銀町三ノ一
電話(0246) 4-4001代

磐城共栄木材 不動産部

いわき市小名浜字前沼37-8
電話54-2330・92-4393夜

国井木材 不動産部

本社 内郷26-1 0000(代)
工場 (いわき木工団地内)
113
56-4 448(代)
113
56-4 448(代)

男子営業社員募集

●働きがいのある毎日！ ●充実した人生！
●将来性のある仕事です。 ●安定した職場です。
職種/営業社員
資格/22~30歳新卒可未経験者歓迎
株式会社 東北マイ・ティーチャー
●〒980 仙台市本町3-4-20 トリールビル4F 電話(22)1355
●営業所/大船・秋田・横手・仙台・気仙沼・福島・会津若松・いわき

春日土地開発株式会社

平子町 電話20891・夜20388

三越建物

平子町4の13 電話2551代
県知事(1)第509号
土地の未来と共に進む

住 宅 部

平下平窪・寺内
土地借地 4DK
総額 556万 社有
入居者募集
平下神谷・一里塚
6畳 4.5畳
バス トイレ付
3月末完成予定 仲介

不動産部ガイド

内郷金坂 住宅地 連綿
419平方(127坪) 仲介
地 3.3平方 5万
内郷御殿町 住宅地 連綿
198平方(56坪) 仲介
地 3.3平方 7.5万
平下平窪・八木内
240平方(74坪) 174坪
地代 3.3平方 100円 社有

報徳土地 株式会社

いわき市内郷郷町山原電21411

売 地	いわき市泉町黒須野 (ニュータウン) 653平方(197坪) 3.3平方 4万4千 492平方(148坪) 3.3平方 4万4千 住宅地最良(買得) 仲介
売 地	いわき市三和町合戸 無指定地域(200坪) 49平方 1万8千 ドライイン・ガソリンスタンドに近 (社有)
売 地	いわき市四倉町細谷 井上工業(調整地域) 1680平方(503坪) 現況宅地 3.3平方 3万5千 (仲介)

いわき市内土地求む!

売 地	郷ヶ丘 323平方(98坪) 住居 絶好 1期 (98坪) 3.3平方 7.5万 (仲介) 高級宅地
分譲住宅	場所・平下平窪・曲田 土地 244平方(74坪) 借地 建物 85平方(26坪) 2階建 ローン20年払即入居可 (社有)
分譲住宅	場所・鹿島町 土地 262平方(79坪) 借地 建物 98.5平方(30坪) 2階建 ローン20年払委細心談 (社有)

貸 地	下神谷 1000平方(300坪) 国道近 90円/月 地代 3.3平方 90円/月 給排水・舗装道完備 (代理)
貸 地	下平窪 450平方(136坪) 住居 絶好 地代 3.3平方 70円/月 給排水・舗装道完備 (代理)
貸 地	泉町 183平方(55坪) 住居 最良 地代 3.3平方 83円/月 給排水完備・即建築可 (代理)

三越建物 不動産部ガイド

内郷金坂 住宅地 連綿
419平方(127坪) 仲介
地 3.3平方 5万
内郷御殿町 住宅地 連綿
198平方(56坪) 仲介
地 3.3平方 7.5万
平下平窪・八木内
240平方(74坪) 174坪
地代 3.3平方 100円 社有

住 宅 部

平下平窪・寺内
土地借地 4DK
総額 556万 社有
入居者募集
平下神谷・一里塚
6畳 4.5畳
バス トイレ付
3月末完成予定 仲介