

15日午前 農協合併間に合うか



新政会 大平多太男議員

大平多太男議員(新)は、農協合併の成否は来年三月がタイムリミットだが、間に合うか石森山田両連盟の整備は中央卸売市場開設による交通混雑の解消が合併の前提は万全か、と疑問を投げかけている。合併は、合併の前提は万全か、と疑問を投げかけている。

三月がタイムリミットだが、間に合うか石森山田両連盟の整備は中央卸売市場開設による交通混雑の解消が合併の前提は万全か、と疑問を投げかけている。合併は、合併の前提は万全か、と疑問を投げかけている。

ゴミを出さぬ運動を



社会党 大村 哲也議員

大村哲也議員(社会)は、ゴミを出さぬ運動を推進する。ゴミを出さぬ運動を推進する。

大村哲也議員(社会)は、ゴミを出さぬ運動を推進する。ゴミを出さぬ運動を推進する。

いわき学園基金に10万円

いわき市永崎字山崎七五、製材業井澤さん(右)は十五日午前、通園施設「いわき学園」建設資金の一部として、快活社より10万円を現金で寄付された。

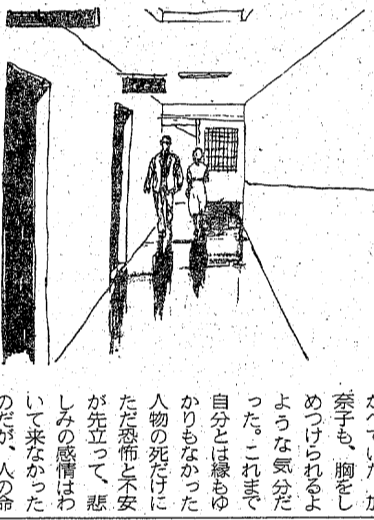
いわき市永崎字山崎七五、製材業井澤さん(右)は十五日午前、通園施設「いわき学園」建設資金の一部として、快活社より10万円を現金で寄付された。

いわき市永崎字山崎七五、製材業井澤さん(右)は十五日午前、通園施設「いわき学園」建設資金の一部として、快活社より10万円を現金で寄付された。

霧の旅路

海渡 英祐 作 由谷 敏明 画

道子は沢村の顔を認めると、あんなにうれしそうに顔を大きく見開いた。前、顔をあわせたことがあつた。道子は、顔をあわせたことがあつた。



道子は沢村の顔を認めると、あんなにうれしそうに顔を大きく見開いた。前、顔をあわせたことがあつた。道子は、顔をあわせたことがあつた。

祝 桑名商店新社屋落成!!

ロッテアイスクリーム 特約店
フタバアイスクリーム 特約店
名糖アイスクリーム 特約店

合資会社 桑名商店

いわき市平字堂ノ前13 電話74-6329・7046

設計・監理 志賀建築設計事務所

志賀 克巳
いわき市平下神谷字後原53 電話34-4725

施工 木田鉄骨株式会社

代表取締役 木田 定雄
本社 電話74-3624
事務所・工場 電話74-5966

富士冷熱工業	西野宮電気工業	伊藤左官工業	佐藤建設	誠宏板金	須藤塗装工業所	三和シャッター工業株式会社	いわきサッシ株式会社	佐々木組	栄興業	田村建材株式会社	吉健鉄工所
--------	---------	--------	------	------	---------	---------------	------------	------	-----	----------	-------

いわきと川

座談会

(その2)

小さな川で農耕生活

やがて川下に大集落が

司会 詳しい話、よく有り難うございました。では、民俗学から見た場合の、いわきの川に、ついでに田舎から……

和田 農耕による生活は大きな川では、果敢あるものな地帯から始まり、そんなところから、神をまつるようになっていき、大集落をつくるまでには、田舎から川下へ下りてきた大集落が、いま川下へ下りてきた大集落が、いま川下へ下りてきた大集落が……

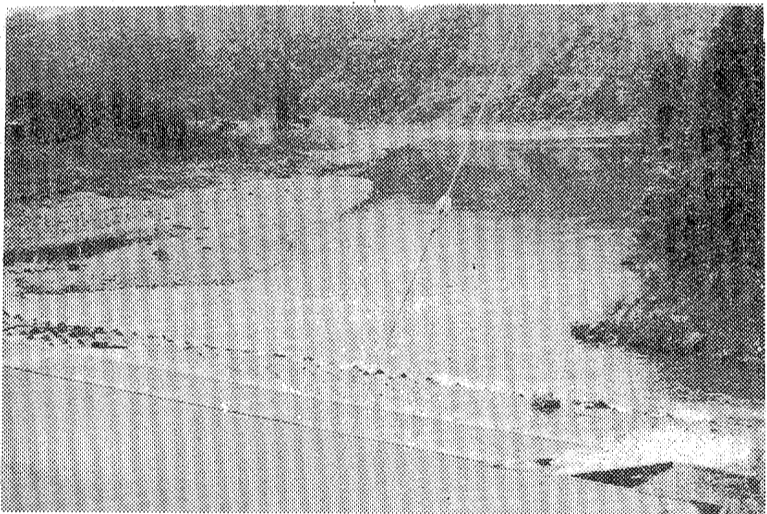
ロマンの花も咲く

神秘的な蛇ヶ淵や三角州

司会 そして川と人の結びつきが強いんですね……

和田 そうなんです。さきほどからお話してまいりましたが、ある程度まで話してまいりますが、川が生まれるところから、川が流れるところまで、川が流れるところまで、川が流れるところまで……

田川河川に流れる川が、川が流れるところまで、川が流れるところまで、川が流れるところまで……



【高梁ダム下流・井戸沢地内を流れる利根川】

川と古墳文化

松本友之

いわきの二大川である利根川と利根川は、水量も多く、流域も広い。雨期には流路を愛するあけ川であったことが古地図に三方丘陵が多く見られることからも理解できる。古墳文化の祖先達、夏井川と利根川の流域の生活の場であったことが、いわきにおける古墳時代の遺跡の分布状況から知られることができる。

先日、文化センター三階で開催された「いわきと川のあけ川」展を見た人なら、我が郷土の祖先達のはぐくんだ文化の高じ、とあらためて感心させられたことであろう。本紙上にもその遺物(出土品)と簡単な説明文

- 出席者
- 日本地学教育理事 柳沢 一郎
 - 日本地理学会 佐藤 勇児
 - 日本考古学協会委員 松本 友之
 - 日本民俗学会委員 大塚 一二
 - いわき市文化調査委員 古内 栄一
 - いわき市文化調査委員 伊藤 敬一郎
 - いわき市文化調査委員 伊藤 敬一郎
 - いわき市文化調査委員 伊藤 敬一郎

クロレラを愛食して…
本来の健康を取り戻そう!!

太陽から生まれた世界の自然食品
純正 **クロレラ**
トックス

240粒入り ¥2,200
1200粒入り ¥10,000

全国国立大学病院
財団法人協会採用



足のとこがとれ楽しい毎日

佐藤 博(44歳)
原町市馬場字原十七
TEL 21-6777

ご連絡いただければ近くの販売店からお届けいたします
●福島クロレラトックス総販売元
株式会社 **河内屋商店**
電話(平)23-4121代
お問い合わせは工藤へどうぞ

痔と漢方
いたみ・出血

すみやかに治す
井上漢方をお試し下さい!

いわき市植田駅前
イトーヨーカドー1階外側

井上薬局
漢方薬剤師 井上 禎二
☎02466-3-1211(代表) 内線260

気品あるスタイルと確かな感触
高級輸入紳士靴
ORIELKA

★4E婦人華靴
24.0~25.5豊富
とりそろえました

靴のオゾマ
小名浜店街1F TEL 54-6903

各種ご宴会は
ご利用下さい

宴会場の **酒喜庵**

いわき市平・銀座 電話 54-3111

住宅プランのご相談は当社へ

一般建築材・新建材・住宅機器

銘木センター
いわき木材住宅ローン特約店

株式会社山三材木店
いわき市平字童子町3の2
電話 7852・0364

内科 循環器科 物療科
小児科 消化器科 (入院施設あり)

浜通り診療所
(診療時間 午前9時~午後7時)
いわき市小名浜字上明神町5
電話 54-3344
夜間 54-3648

