

# 夕刊 いわき民報

郵便番号 970  
いわき市平字田町63-7  
いわき民報社  
〒970-0246  
電話 0246-2380  
支店 0246-2380  
支店 0246-2380  
支店 0246-2903

## 新味の 魚清

浜通り衛生教  
育業務研修会  
29日 小名浜港木材ビル  
日本公衆衛生協会支部は二十  
九日午前九時から、警城の小名浜  
た講堂を臨み、この後、各代表

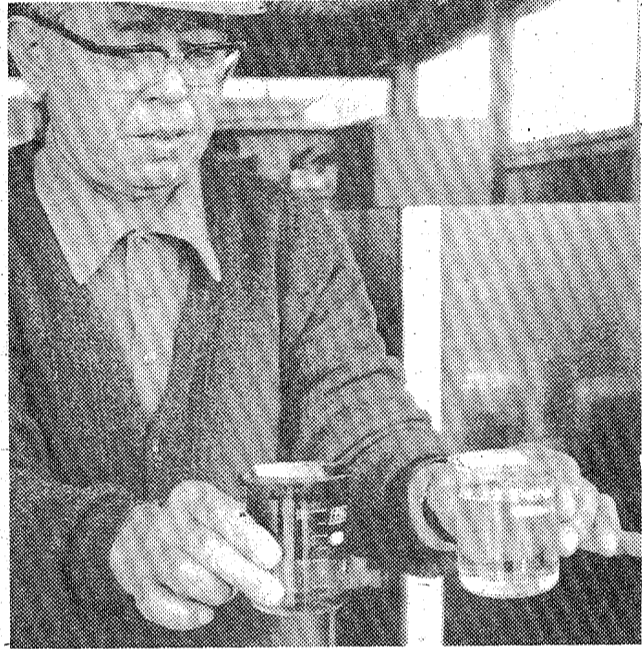
# 公害防止に明るい話題 濁水百分八に分離

## 完ペキに近い浄化力 平の山登機械工業が共同開発

水と油は相入れない。原理をもとに、いまだに不完全な油濁排水の浄化研究に取り組む、ついに濁水を百分八に分離  
浄化できるという驚異的な高性能の「油水分離機」の試作に成功。四月から量産体制に入るといふ公害防止の明るい話題が平に  
ある。同機の性能については調査分析を依頼された福島高等でも立証済みで、公害防止関係者間でも関心のマト、町工場やガソ  
リンスタンドなど排水処理が最大の難事としていた企業にとって、油濁排水基準五割以下、水質汚濁防止法に「対し〇・八」と  
いう完ペキに近い浄化力を持つ同機の出現は、その経済効果からも救世的とさえいわれ高く評価されている。

## 事実なら大変なもの 市公害 対策課

いわき市北北五、山登機械工業株式会社(山野辺社長)と、社高橋製作所(高橋博社長)が共  
同市内地蔵  
台町新町  
前 株式会社  
時油の再利用が目的を掲げて  
きたその道の大家、東京・新橋の  
公害機器開発株式会社佐藤久作会  
長の理論的指導を受け、一年が  
かりで理論を現物のものにつくり  
上げた。  
昨秋には公法基準以下の数



## 4月から生産開始 注目された油粒結集方式

まず吸い上げられた汚濁水は①  
静止室を経て②油粒粗室に(エ  
マルジョン化している油分は排水  
される)油粒を凝結して油粒化油  
同室が泡立て(粗粒化)③分  
離室へ④吸着室(微粒油分は油  
油粒のフェルト状に巻きつたもの  
に吸着させ、さらに純水化を図  
った。処理能力は毎時二二二。  
これにも油水分離機は各種ある  
が、いずれも長時間使用に問  
題がたまる排水基準値以下の持続  
が困難で施設が大掛かりでスエー  
スをとり、経費が高つくなど実  
用段階に支障が多い。それだけに  
山登・高橋コンビの試作機に対する  
業界の反応は強く、正月明けか  
ら引き合いが絶えぬという有り様  
で、いよいよ製品化に踏み切り、  
四月には五月、五月以降は毎月  
百台を量産、市販を計画、一八八  
五万円程度で安く抑えたい意向。  
当該企業は機械工場や自動車修  
理工場、ガソリンスタンドなど。

【完成した油水分離機に見る  
左から高橋社長、山野辺社長、油  
濁水と浄化された水を見せる山登  
機械工業社長】

### 希望の園芸シーズンの開幕……

## 春の六植本市

●期間/好評開催中、30日まで  
●会場/いわき市平字田町旧農事事務所跡地  
●主催/福島民報社 後援/いわき市  
●協力/浜通り植木商組合 福島県植木商組合

### いわき抄

▼「フキ」の、セリ  
など今の季節は香りの  
高い野草が多い。タラ  
がなとも、れから出る  
るが、オヒヤンに良い  
天ぷらにしては良い良  
である。昔の人は初ものを食べ  
ると寿命が延びると、うまい  
ことを言ったのだが、季節はた  
まであって食す。外国人、動物は  
を食すという風習が多いの  
に、日本人はセキが早飯を食  
ってしまふ。折角食事にのった  
季節の味も、丸のみでは味も  
さめない。  
▼ある人は山道を走ると車  
を止めて十五分間位フキノコ  
を探す。一、二個のときはシ  
ン切りにして汁にはなす。  
五、六個とれたら天ぷらに揚  
げる。たったそれだけのことで食  
事がぐっしょりと、家族の話も  
山菜のように香りの高いもの  
なることだった。いわき  
は海にも思われていたから磯遊  
びが、海草をとり潮の香を  
楽しむのも割りには簡単だから  
めたい。小学校もあつた春休  
みに入るが、このシーツ中に  
家族のヒキニクはせし心掛け  
たいもの。高価な肉や魚も結構  
だが、このように、素朴な味  
も外にないものもある。お金  
をかけた、食卓を飾るこ  
も生活の手エである。

### つぎは海水汚 濁防止に挑戦

山野辺社長の話「完全主義に  
徹し、佐藤会長と高専の先生方の  
指導で百分八の油濁水を百分  
四の濃度まで成功できました。日  
本の自信をもって市販、社会の  
環境美化にお役に立てばと思っ  
ています。これが軌道にのれば、こ  
の次は船舶などの海水汚濁の防止

信用あるブランド  
**カマフラ**  
行き届いた設計で  
高く評価されています  
福島県浜通り代理店  
**秋金庫**  
平谷川瀬 ☎74-2631-3352

# 桜の花咲く、4月の旅。

新緑に春の息吹を感じる19コース。只今好評発売中。

金華山巳年御縁年大祭と 奥松島の旅 ●1泊2日●16,500円●4/9-15-21-27出発	南陸中とげいび溪舟下り ●1泊2日●14,500円●4月23日出発
伊東温泉とみかん狩り ●1泊2日●14,500円●4月2日出発	新緑の昇仙峽と石和温泉 ●1泊2日●16,000円●4月25日出発
お伊勢参りと浜名湖めぐり ●2泊3日●24,800円●4月5日出発	志賀草津高原ルートと湯田中温泉 ●1泊2日●15,500円●4月28日出発
善光寺参りと伊香保・草津名湯めぐり ●2泊3日●19,800円●4月6日出発	谷川岳天神平と水上温泉 ●1泊2日●14,000円●4月29日出発
弥彦スカイラインと越後七浦シーサイド ●1泊2日●14,000円●4月9日出発	新緑の赤城山・榛名湖と伊香保 ●1泊2日●13,500円●4月30日出発
花の南房総と行川アイランド ●1泊2日●13,500円●4月11日出発	若葉匂う浅間高原と草津温泉 ●1泊2日●14,000円●4月30日出発
残雪の富士スバルと白糸の滝 ●1泊2日●16,000円●4月16日出発	島開きでにぎわうおけさの佐渡めぐり ●夜行1泊●20,000円●4月13日出発
古峯原参拝と川治温泉 ●1泊2日●11,000円●4月18日出発	秘境黒部ダムと善光寺参り ●夜行1泊●21,000円●4月30日出発
桜の長瀬舟下りと三峰山 ●1泊2日●15,500円●4月19日出発	鳥海山ブルーラインと男鹿半島 ●2泊3日●26,000円●4月29日出発
桜の温海と最上川舟下り ●1泊2日●15,000円●4月21日出発	

このころの旅は  
**常磐交通観光**

# 松平初人事異動を発表

## 本庁・出先交流に重点

### 関商労所長は福島へ

【本報いわき22日通信】四月一日の定期人事異動を発表した。松平知事が就任後初めて手がけた本格的な人事で、表裏対照は十三日三平。昨年より二百六十名以上の異動。松平知事は異動発表にあたり「適材を適所に配置、若手を登用、本庁と出先の交流にも重点を置いた」と述べたが、いわき市内の出先機関の異動内容を見ると、それを裏付けるように、出先から本庁へ、本庁から出先への人れ替わりが目立つた。

【市長クラス】  
 市長 松平 正徳  
 副市長 佐藤 隆夫  
 市長補佐 佐藤 隆夫  
 副市長補佐 佐藤 隆夫  
 市長補佐 佐藤 隆夫  
 副市長補佐 佐藤 隆夫



【市長クラス】  
 市長 松平 正徳  
 副市長 佐藤 隆夫  
 市長補佐 佐藤 隆夫  
 副市長補佐 佐藤 隆夫  
 市長補佐 佐藤 隆夫  
 副市長補佐 佐藤 隆夫

【市長クラス】  
 市長 松平 正徳  
 副市長 佐藤 隆夫  
 市長補佐 佐藤 隆夫  
 副市長補佐 佐藤 隆夫  
 市長補佐 佐藤 隆夫  
 副市長補佐 佐藤 隆夫

【市長クラス】  
 市長 松平 正徳  
 副市長 佐藤 隆夫  
 市長補佐 佐藤 隆夫  
 副市長補佐 佐藤 隆夫  
 市長補佐 佐藤 隆夫  
 副市長補佐 佐藤 隆夫

【市長クラス】  
 市長 松平 正徳  
 副市長 佐藤 隆夫  
 市長補佐 佐藤 隆夫  
 副市長補佐 佐藤 隆夫  
 市長補佐 佐藤 隆夫  
 副市長補佐 佐藤 隆夫

【市長クラス】  
 市長 松平 正徳  
 副市長 佐藤 隆夫  
 市長補佐 佐藤 隆夫  
 副市長補佐 佐藤 隆夫  
 市長補佐 佐藤 隆夫  
 副市長補佐 佐藤 隆夫

【市長クラス】  
 市長 松平 正徳  
 副市長 佐藤 隆夫  
 市長補佐 佐藤 隆夫  
 副市長補佐 佐藤 隆夫  
 市長補佐 佐藤 隆夫  
 副市長補佐 佐藤 隆夫

【市長クラス】  
 市長 松平 正徳  
 副市長 佐藤 隆夫  
 市長補佐 佐藤 隆夫  
 副市長補佐 佐藤 隆夫  
 市長補佐 佐藤 隆夫  
 副市長補佐 佐藤 隆夫

【市長クラス】  
 市長 松平 正徳  
 副市長 佐藤 隆夫  
 市長補佐 佐藤 隆夫  
 副市長補佐 佐藤 隆夫  
 市長補佐 佐藤 隆夫  
 副市長補佐 佐藤 隆夫

【市長クラス】  
 市長 松平 正徳  
 副市長 佐藤 隆夫  
 市長補佐 佐藤 隆夫  
 副市長補佐 佐藤 隆夫  
 市長補佐 佐藤 隆夫  
 副市長補佐 佐藤 隆夫

【市長クラス】  
 市長 松平 正徳  
 副市長 佐藤 隆夫  
 市長補佐 佐藤 隆夫  
 副市長補佐 佐藤 隆夫  
 市長補佐 佐藤 隆夫  
 副市長補佐 佐藤 隆夫

【市長クラス】  
 市長 松平 正徳  
 副市長 佐藤 隆夫  
 市長補佐 佐藤 隆夫  
 副市長補佐 佐藤 隆夫  
 市長補佐 佐藤 隆夫  
 副市長補佐 佐藤 隆夫

【市長クラス】  
 市長 松平 正徳  
 副市長 佐藤 隆夫  
 市長補佐 佐藤 隆夫  
 副市長補佐 佐藤 隆夫  
 市長補佐 佐藤 隆夫  
 副市長補佐 佐藤 隆夫

【市長クラス】  
 市長 松平 正徳  
 副市長 佐藤 隆夫  
 市長補佐 佐藤 隆夫  
 副市長補佐 佐藤 隆夫  
 市長補佐 佐藤 隆夫  
 副市長補佐 佐藤 隆夫

【市長クラス】  
 市長 松平 正徳  
 副市長 佐藤 隆夫  
 市長補佐 佐藤 隆夫  
 副市長補佐 佐藤 隆夫  
 市長補佐 佐藤 隆夫  
 副市長補佐 佐藤 隆夫

【市長クラス】  
 市長 松平 正徳  
 副市長 佐藤 隆夫  
 市長補佐 佐藤 隆夫  
 副市長補佐 佐藤 隆夫  
 市長補佐 佐藤 隆夫  
 副市長補佐 佐藤 隆夫

【市長クラス】  
 市長 松平 正徳  
 副市長 佐藤 隆夫  
 市長補佐 佐藤 隆夫  
 副市長補佐 佐藤 隆夫  
 市長補佐 佐藤 隆夫  
 副市長補佐 佐藤 隆夫

【市長クラス】  
 市長 松平 正徳  
 副市長 佐藤 隆夫  
 市長補佐 佐藤 隆夫  
 副市長補佐 佐藤 隆夫  
 市長補佐 佐藤 隆夫  
 副市長補佐 佐藤 隆夫

【市長クラス】  
 市長 松平 正徳  
 副市長 佐藤 隆夫  
 市長補佐 佐藤 隆夫  
 副市長補佐 佐藤 隆夫  
 市長補佐 佐藤 隆夫  
 副市長補佐 佐藤 隆夫

【市長クラス】  
 市長 松平 正徳  
 副市長 佐藤 隆夫  
 市長補佐 佐藤 隆夫  
 副市長補佐 佐藤 隆夫  
 市長補佐 佐藤 隆夫  
 副市長補佐 佐藤 隆夫

【市長クラス】  
 市長 松平 正徳  
 副市長 佐藤 隆夫  
 市長補佐 佐藤 隆夫  
 副市長補佐 佐藤 隆夫  
 市長補佐 佐藤 隆夫  
 副市長補佐 佐藤 隆夫

【市長クラス】  
 市長 松平 正徳  
 副市長 佐藤 隆夫  
 市長補佐 佐藤 隆夫  
 副市長補佐 佐藤 隆夫  
 市長補佐 佐藤 隆夫  
 副市長補佐 佐藤 隆夫

【市長クラス】  
 市長 松平 正徳  
 副市長 佐藤 隆夫  
 市長補佐 佐藤 隆夫  
 副市長補佐 佐藤 隆夫  
 市長補佐 佐藤 隆夫  
 副市長補佐 佐藤 隆夫

【市長クラス】  
 市長 松平 正徳  
 副市長 佐藤 隆夫  
 市長補佐 佐藤 隆夫  
 副市長補佐 佐藤 隆夫  
 市長補佐 佐藤 隆夫  
 副市長補佐 佐藤 隆夫

【市長クラス】  
 市長 松平 正徳  
 副市長 佐藤 隆夫  
 市長補佐 佐藤 隆夫  
 副市長補佐 佐藤 隆夫  
 市長補佐 佐藤 隆夫  
 副市長補佐 佐藤 隆夫

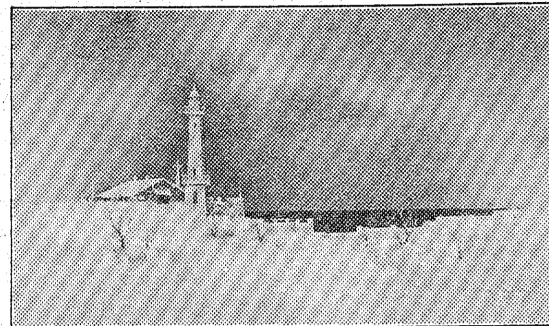
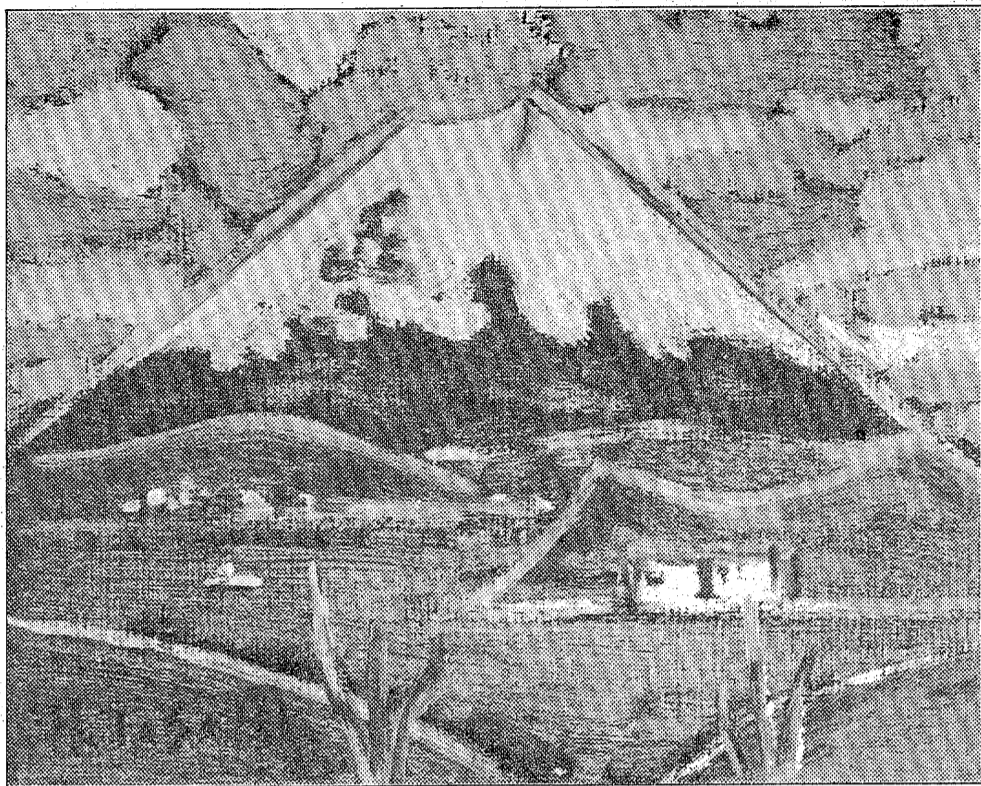
【市長クラス】  
 市長 松平 正徳  
 副市長 佐藤 隆夫  
 市長補佐 佐藤 隆夫  
 副市長補佐 佐藤 隆夫  
 市長補佐 佐藤 隆夫  
 副市長補佐 佐藤 隆夫

【市長クラス】  
 市長 松平 正徳  
 副市長 佐藤 隆夫  
 市長補佐 佐藤 隆夫  
 副市長補佐 佐藤 隆夫  
 市長補佐 佐藤 隆夫  
 副市長補佐 佐藤 隆夫

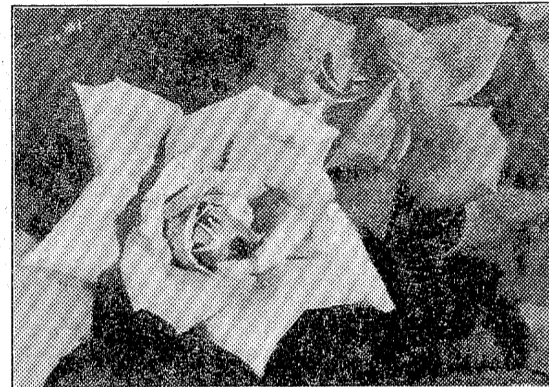
【市長クラス】  
 市長 松平 正徳  
 副市長 佐藤 隆夫  
 市長補佐 佐藤 隆夫  
 副市長補佐 佐藤 隆夫  
 市長補佐 佐藤 隆夫  
 副市長補佐 佐藤 隆夫

【市長クラス】  
 市長 松平 正徳  
 副市長 佐藤 隆夫  
 市長補佐 佐藤 隆夫  
 副市長補佐 佐藤 隆夫  
 市長補佐 佐藤 隆夫  
 副市長補佐 佐藤 隆夫

しゃくなげ



樋口治平(立軌会)灯台/6号 ¥300,000



森崎 幸(独立)ばら/サムホール ¥100,000

田崎広助  
(一水会)  
朱富士/0号

# 第4回 日本の洋画秀作展



児玉幸雄(二紀会)緑衣の人形/サムホール ¥400,000

会期 3月24日(日)→29日(火)

会場 大黒屋デパート6階催し会場

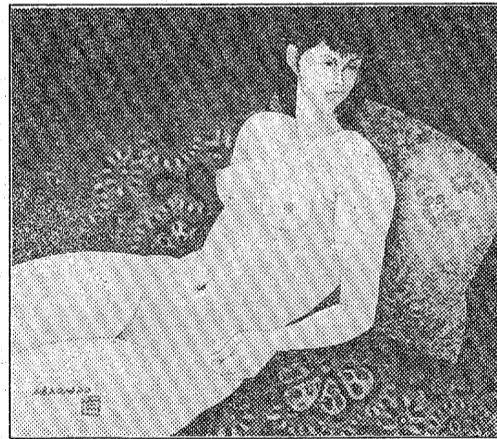
●後援 いわき民報社



堀 賢三(二科会)祝福/8号 ¥400,000



倉橋 寛(二科会)セビアの祭り/3号 ¥90,000



中村直人(二科会)裸婦/8号 ¥1,200,000

### 出品作家

- |       |       |       |        |
|-------|-------|-------|--------|
| 梅原龍三郎 | 芝田米三  | 田辺栄次郎 | 島田三郎   |
| 田崎広助  | 鶴岡義雄  | 山本彪一  | 三薺正之   |
| 中川一政  | 藤田吉香  | 入江 観  | 桐生照子   |
| 小山敬三  | 児玉幸雄  | 寺島龍一  | 倉橋 寛   |
| 東郷青児  | 中村直人  | 足立真一郎 | 黒木邦彦   |
| 鷹山宇一  | 大貫松三  | 岡野浩二  | 依田邦子   |
| 伊藤清永  | 刑部 人  | 奈良岡正夫 | 堀 賢三   |
| 田村孝之介 | 中畑 紳人 | 塗師祥一郎 | 中島裕子   |
| 野間仁根  | 山下大五郎 | 小館善四郎 | 他      |
| 小松崎邦雄 | 大歳克衛  | 葛西四雄  |        |
| 高野三三男 | 桜田精一  | 今井ロゼン | 順不同敬称略 |



どなたでも分割払いがご利用になれます。

- お申し込み方法 印鑑ご持参のうえ、会場内「ローンコーナー」にお気軽にお申し込み下さい。ご契約は福島信販が行ないます。
- お支払い方法 銀行振込み、郵便局振込み、大黒屋デパート3階「ローンコーナー」ご持参。
- お支払い回数 3回・6回・10回・15回のいずれか
- 手数料

3回払い	6回払い	10回払い	15回払い
1.8%	3.6%	6.0%	9.0%

(頭金には手数料はかかりません。上記の利率は、この地方で一番低い利率です。)

※お買上げ品の引渡しは、お申込み後、ご契約が完了した時点で  
お渡しいたします。

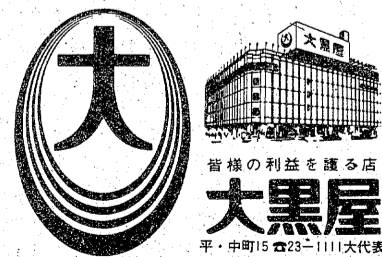
●お支払い例 25万円の洋画を頭金5万円、残金を10回払いで  
お買上げいただいた場合、「月々21,200円でOK!!」  
手数料が6%となりますので、合計212,000円となり、従って  
毎月のお支払いは、21,200円(=212,000円/10回)となります。

第8回春の安さの春雷が全国を縦断します。

## 全国縦断大バーゲン

### 只今全館にて好評 開催中! 27日まで

大黒屋は心と心のふれあいを大切にします



皆様の利益を守る店  
**大黒屋**  
平・中町15番23-1111大代表

しゃくなげ





# エネルギー戦争下の電気記念日

## 70年前古河好問が発電

### 4年遅れ一般電灯 平町が初めて

石油の有償増徴の前に突きつけられ、第三のエネルギーへ切り替えがクローズアップされている中、二十五日の電気記念日を前に、生活の切り替えを促した電気と燃料について、みんなで考えるにふさわしい時といえる。「いわきの電気歴史」について、東北電力いわき営業所長大坂弥太郎さん(左)と記者が話を交わした。

明治十一年三月二十五日の九十一校舎で行われた電信中央局開通式で、東京・虎ノ門の工部大学(現東京工業大学)の工部大教授の指導で、アーク灯四十灯が点灯した。これが、いわきの電気歴史の始まりとされている。

の電灯点灯日が「電気記念日」に定められた。東北では十年後の明治二十一年七月、仙台三層沢の紡績工場が水力発電(五〇〇ワット)で工場用電灯五十灯をつけたのが初めて、福島県では七年後の明治二十八年十一月、福島電灯が取水水力発電所(一五〇ワット)で工場用電灯五十灯を入山採炭(二四四五ワット)同月十一月、磐城セメント工場が三〇〇〇ワット、六日遅れて磐城炭礦が二二〇ワットの水力発電所を相次いで興し、保安電力や作業電力を中心に社内配電し、戦時色が濃くなる。古河好問炭礦の発電から数える、いわきの電力歴史は七十年ということになる。

いわきの場合、以上でもわかれるように、探炭、セメント製造など産業用電力が先行し、しかも発電エネルギーは、燃焼石、石炭から水力発電、他地区の水力発電先行に比べ、遅くとも、いわきの一般家庭用電灯は、産業用電力使用から四年後の明治四十四年一月、磐城電気が平町など八百二十ワットに供給、点灯したのが初めて、満六十年前のこと。大正時代になって河川を利用した水力発電所が、電灯生活に一般化されていく。昭和に入ると電灯需要は急激に伸びていくが、この過程に電気社間の電力融通や譲渡、合併相次ぎ、戦時色が濃くなる。一般電灯の供給は勿来方が「田水電力電気」、その他は「大日本電力」が受け持った。

戦時中、統制令によって日本発送電と九電電体合併、東北配電には第一次十七年四月で大日本電力と自立電力の二社が、第二次(十八年一月)に植田水力、平電、日本水力の三社が統合され、一社に統合された。戦後の二十三年二月、日本発送電と九電電体合併の指定を受け、二十六年五月には発電から配電まで一貫事業を受け持つ、全国九配電がとられ、今日の東北電力が誕生した。

市の電力事業所の歴史を辿ると次の通り。①磐城電気(明治四十四年一月三日) ②磐城電気(明治四十四年五月三日) ③磐城電気(明治四十四年五月三日) ④磐城電気(明治四十四年五月三日) ⑤磐城電気(明治四十四年五月三日) ⑥磐城電気(明治四十四年五月三日) ⑦磐城電気(明治四十四年五月三日) ⑧磐城電気(明治四十四年五月三日) ⑨磐城電気(明治四十四年五月三日) ⑩磐城電気(明治四十四年五月三日)

⑪日立電力久原製業(大正五年) ⑫日立電力久原製業(大正五年) ⑬日立電力久原製業(大正五年) ⑭日立電力久原製業(大正五年) ⑮日立電力久原製業(大正五年) ⑯日立電力久原製業(大正五年) ⑰日立電力久原製業(大正五年) ⑱日立電力久原製業(大正五年) ⑲日立電力久原製業(大正五年) ⑳日立電力久原製業(大正五年)

⑳日立電力久原製業(大正五年) ㉑日立電力久原製業(大正五年) ㉒日立電力久原製業(大正五年) ㉓日立電力久原製業(大正五年) ㉔日立電力久原製業(大正五年) ㉕日立電力久原製業(大正五年) ㉖日立電力久原製業(大正五年) ㉗日立電力久原製業(大正五年) ㉘日立電力久原製業(大正五年) ㉙日立電力久原製業(大正五年)

## 夏から水害なくなる

### 小名川 巨大スクリーン到着

○小名川河口に建設中の小名川ポンプ場に十九日朝、長さ八万内というから、この方もビッグスクリーンが運ばれてきた。

○このスクリーン、真鍮が三二、長さ十三メートル、幅が三メートル、重さ三トン、は月までに取り付け、梅雨期の月末までに運転を始める予定だ、四百五十のスクリーンが着いた。



## 電話計算、25日から開始

待望のプッシュホン利用



いわき市内、磐城、勿来町のプッシュホンが二十五日から待望のプッシュホン利用となる。利用料金は十秒ごとに十円。福島局などは一足先に使用開始されていたが、今回は白河、白河など二十四局が追加され、全県下で使用が可能になった。

平町の説明では、電話計算サービスのプッシュホンは、家庭用プッシュホンと電話局のコンピュータを結び、いろいろな計算ができる世界でも初めてという画期的なもの。その特長は信頼性が高くスピードも早い。最小二乗法分散分析なども可能になった。

農村青少年クラブ連協協議会総会

前年度経過報告の後、五十二年

## 「コンピュータ」と結び計算が得意なプッシュホン

数値積算、累算、平方根式などの高度な計算、簡単にできる。利息、仕入値、減価償却、統計量の計算などのために、計算センターには専用のライブラリープログラムを用意し、広い分野での利用ができる。

センター呼び出し番号は「010011番」だが、あらかじめ縮約ダイヤルに登録しておけば、いわき市内のプッシュホンは千六百(五万五千加) 磐城九百八十二(二万一千七十五加) 勿来四百三十四(一万二千七百六十加)の合計三十三台。

「コンピュータ」と結び計算が得意なプッシュホン

あなたならどうする

小林 則道

モーニングタイム (AM7:30~PM1:00)

- ブレンドコーヒー(厚焼きトースト付) ¥230
- ブレンドコーヒー ¥180

★営業時間★  
平日 AM7:30~PM9:00  
日祝日 AM10:00~PM8:00 平・田町(ひかり座前) ☎23-0567

おすきな季節料理 峠

平・新田町 電話 4434

の不自由な方にリオンの補聴器

耳 リオネット (福祉法指定品)

富永電気商会

いわき市平字田町(平駅前) ☎2496・6732

中国料理 家族づれでお出かけ下さいませ

〈大小ご宴会承ります〉

二十三番館

小名浜名店街 2F/92-2813

■より9時まで営業 中華弁当/出張パーティー承り



読者の声

きよのこ(17才)

身をつとめて

(なまけないで)

説明書つき野菜

植木の販売

説明書つき野菜 坂本 孝平... 説明書つき野菜は、最近よく見られるようになった。...

怪人二十面相

市民会館

怪人二十面相 市民会館... 怪人二十面相の怪人二十面相は、市民会館で演じる。...

株式前場

株主

株式前場 株主... 株式前場の株主は、株主会館で集まる。...

あすの運勢

小川石洲

あすの運勢 小川石洲... あすの運勢は、あすの運勢で変わる。...

魅力あるシ

イタケ原木

魅力あるシ イタケ原木... 魅力あるシイタケ原木は、魅力あるシイタケ原木で変わる。...

魚類

野果

果物

市況

貸地

住宅

急募

急募

急募

急募

急募

急募

急募

急募

急募

急募

Table with market information including '魚類' (Fish), '野果' (Wild Fruit), and '果物' (Fruit) with various prices and items listed.

Table with real estate information including '貸地' (Land for rent), '住宅' (Housing), and '急募' (Urgent recruitment) with various details.

Table with recruitment information including '塾生募集' (Recruitment for school), '生徒募集' (Student recruitment), and '急募' (Urgent recruitment) with various details.

Table with real estate information including '急募' (Urgent recruitment) and '急募' (Urgent recruitment) with various details.

Text columns containing various announcements, notices, and advertisements for services like 'いっわき民報' and 'いっわき倉庫'.

Text columns containing real estate advertisements from agencies like '国井木材' and 'パチンコ常磐会館'.

Text columns containing recruitment advertisements from companies like '山崎歯科医院' and '丸の内製菓'.

Text columns containing real estate advertisements from agencies like '春日土地開発' and '磐城共栄木材'.

Text columns containing various notices and advertisements, including 'いっわき民報' and 'いっわき倉庫'.

Text columns containing real estate advertisements and recruitment notices.

Text columns containing recruitment notices and advertisements.

Text columns containing real estate advertisements and recruitment notices.

Text columns containing various notices and advertisements, including 'いっわき民報' and 'いっわき倉庫'.

Text columns containing real estate advertisements and recruitment notices.

Text columns containing recruitment notices and advertisements.

Text columns containing real estate advertisements and recruitment notices.