

夕刊 いわき民報

郵便番号 970  
いわき市平字田町63-7  
いわき民報社  
振替口座(郡山) 4028  
本社 0246 1666  
小名支社 0246 3560  
常務支局 0246 2380  
支局 0246 2903

婦人服専門  
ファッション  
スーパー  
タカノ  
小名浜各店街  
TEL.54-8255

4月1日から紙面拡充  
オール12ページ建てに  
本紙は今まで、日曜日に12ページを繰り返してありましたが、四月一日から新しい連載記事もあつて、オール12ページに増やします。

企業の防災責任明確に

県市富士興産が協定締結  
地域民の不安解消へ  
コンビナート災害に備える

県といわき市は十八日午後、富士興産と「富士興産 県市 東京千代田区永田町、土曜正雄社長」の間に「防災協定」を締結し、同協定は三章三十条から成り、「消防法」や「石油コンビナート等災害防止法」といった国の防災基準を上面の防災施設の設置を企業に義務付けるとともに、企業の防災責任を明確にするのが主眼。三者の間では、「公害防止協定」が結ばれており、今回の協定事項が順守されれば、災害上の不安解消に大きな役割を果たすことになる。



去る四十九年十二月の岡山、水島コンビナートにおける重油流出事故の発生以来、大量の石油を貯蔵するコンビナートの防災対策が、国、県、市、町、村の各自治体から求められてきた。このたびは、国、県、市、町、村の各自治体と、コンビナート事業者との間で、防災協定が締結された。この協定は、国の防災基準を基本とし、コンビナートの防災対策を明確にするものである。この協定は、三章三十条から成り、「消防法」や「石油コンビナート等災害防止法」といった国の防災基準を上面の防災施設の設置を企業に義務付けるとともに、企業の防災責任を明確にするのが主眼。三者の間では、「公害防止協定」が結ばれており、今回の協定事項が順守されれば、災害上の不安解消に大きな役割を果たすことになる。

国の基準をさらに上乗せ  
安全確保に細かい内容

協定内容の主なもの、①企業側の防災責任を明確にし、危険物施設の変更・増設を事前承認制にする。②最高水準の安全施設を設置すること。③新・増設工事の災害防止のため、工事請負者の防災責任を企業に監視させる。④保安・防災体制を確立するため、「石油コンビナート等災害防止法」で規定された防災委員(共同防災組織)を、場合により、単独で「一人」が平時に防災関係以外の仕事をすることを禁止し、専任とする。⑤地区住民の不安を解消するため、保安距離はタンクの外板から住家の外壁まで百五十以上の「油防法」の基準では「十メートル」の場合、五十メートルとする。⑥「西防ドルフィン」に油を揚げるタンカーからパイプで富士興産油槽所へ送油される。

楽町の街  
アフセザリード  
レコパックス  
ハンド  
民カメ洋品  
紳士婦人用品  
手芸フレイ  
ストップインミタ  
Stopin Mita  
平・三田小路

ヨーカ堂平店  
で避難訓練  
平消防署と「イトヨーカ堂平店」(村上市長)は四月三日午前八時四十分から、同店で避難訓練を実施する。最近多発する火災への対策として、火災発生時の対応を、すみやかに通報できるように、また、客を安全に避難誘導できるように、消防署と連携して、避難訓練を行う。この訓練は、消防署の指導による。参加者は、イトヨーカ堂平店の従業員と、消防署の職員、消防団員、市民有志など。訓練内容は、火災発生時の対応、避難誘導、消火訓練など。訓練は、午前八時四十分から、同店で実施する。最近多発する火災への対策として、火災発生時の対応を、すみやかに通報できるように、また、客を安全に避難誘導できるように、消防署と連携して、避難訓練を行う。この訓練は、消防署の指導による。参加者は、イトヨーカ堂平店の従業員と、消防署の職員、消防団員、市民有志など。訓練内容は、火災発生時の対応、避難誘導、消火訓練など。

いわき抄  
酒はおいしいもの  
である。酒が木の葉を  
かんで捨てたところ、  
発酵して酒になった。  
酒を飲むに酔が、  
酔を人が見つけて、  
それを人間が愛用するようになった。この酒を飲むのは、偶然とて神に少しも近づくと考えたからか。とにかく人間は酒を飲む機会に恵まれて、たまたまかであった。

日本のハワイ  
4月の歌ごよみ  
溢れる温泉……歌声流るる緑の楽園“ハワイ”  
3日(日) J.J.S. 豊川 誕  
10日(日) 夏木 マリ  
17日(日) ラッキー7  
24日(日) 加納 竜  
29日(祝) 若原 一郎  
歌ごよみ歌謡ショー  
開演時間 第1回/12:30~  
第2回/16:00~  
常盤ハワイアンセンター  
★入場料★  
一般客 団体客  
大人 900円 800円  
小人 450円 400円  
★都合により出演者変更の場合もありますのであらかじめご了承下さい  
◆お問い合わせ・お申し込みは…常盤サービスセンター ☎43-3191へ



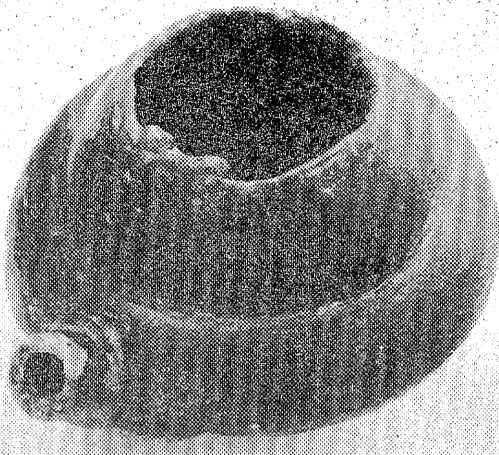
### 移転登記未了の分譲住宅の取得控除

【問】新築住宅の分譲を受けて居るが、移転登記が完了していないが、取得控除の適用を受けることはできるか。

【答】移転登記が完了していないが、取得控除の適用を受けることはできる。ただし、取得控除の適用を受けるためには、取得した日から起算して、一定の期間内に移転登記を完了しなければならない。

### 契約書の添付があれば控除で済みます

【答】住宅の引き渡しを受け、居住を開始した日から起算して、一定の期間内に移転登記を完了しない場合は、取得控除の適用を受けることができません。ただし、契約書の添付があれば、控除で済みます。



### 注口土器

川前町・山下合縁出仕  
（縄文時代後期）  
縄文土器から見る縄文時代の生活

注口土器の考古資料展から  
注口土器の基礎。この時期の特色を示す。なか、時々のように縄文土器を消すのである。実行委員長 渡辺 雄一 日本考古学会会員

### 100周年

日本も現在の三つから十二の領海にする。二百の漁業専管水域を実施することになった。政府がこれまでに慎重な態度を改め、二つの宣言を表明したのは、二つの宣言の表明を固め、現在進行中の日ソ漁業交渉を少くも有利に打開しようというねらいが込められている。

### 過去の権限

加藤子：眼の前が暗闇になっただけで、体が地べたに倒れて行ってしまう。加藤子は、この瞬間に、自分が死んでいるか、あるいは、自分が生きていないか、という疑問を抱いた。加藤子は、この疑問を抱いた瞬間、自分が死んでいるか、あるいは、自分が生きていないか、という疑問を抱いた。



### 霧の旅路

海渡 英祐 作  
由谷 敏明 画

加藤子は、眼の前が暗闇になっただけで、体が地べたに倒れて行ってしまう。加藤子は、この瞬間に、自分が死んでいるか、あるいは、自分が生きていないか、という疑問を抱いた。加藤子は、この疑問を抱いた瞬間、自分が死んでいるか、あるいは、自分が生きていないか、という疑問を抱いた。

## 祝 齋田歯科医院新築落成

### 4月1日(金)開院

- 平駅より徒歩7分 駐車場完備
- 予約診療制

診療時間  
 ■ 平日 AM8:30~PM5:30  
 ■ 土曜日 AM8:30~PM3:00

院長 齋田 良 昭  
 いわき市平字梅香町15  
 電話 23-8822

開院おめでとうございます  
私たちが本工事に協力しました

■ 設計 監理  
白石剛三  
建築設計事務所  
いわき市平字旧城跡二七の五  
☎(二三)九二〇九

■ 施工  
山登工業株式会社  
いわき市平字下の町四の七  
☎(二二)二五三一(代)

■ 電気設備工事  
三浦電気工事株式会社  
いわき市平字新田前一の四  
☎(二三)三五五(代)

■ 給排水衛生設備工事  
有限会社  
伊藤設備工業所  
いわき市平字下川原八の五  
☎(二三)四四〇四

■ 空調設備工事  
関彰商事株式会社  
いわき市平字正内町六一  
☎(二三)二四六六









