

県政モニター

兵通りブロック懇談会



兵通りブロック懇談会。二つのモニターは一つでも多く、県政に対する知事への取組を、このために出席した約十、今後は計画などを聞き出す。日、県側からいわき市内と周辺地区

松平県知事を迎えて開催

道路行政の遅れ指摘

大学誘致55年までムリ?

住民の立場から県政に対する意見や要望を述べる兵通りブロック懇談会は二十五日、県いわき合同庁舎に松平県知事も出席して開かれた。通学路の整備、常磐バイパスの進行状況など、道路行政の遅れを指摘する質問が相次いだ。その中で、市民ぐるみで取り組んでいる大学誘致について知事は「国は五十五年まで大学の増設を凍結する方針なので、いわき市誘致もそれ以後になる」と、今のところ県でも大学誘致の計画がないことを明らかにした。

県民生活の安定を強調

兵通りブロック懇談会。二つのモニターは一つでも多く、県政に対する知事への取組を、このために出席した約十、今後は計画などを聞き出す。日、県側からいわき市内と周辺地区

区、主な県出先機関の所長も出席した。はじめ、松平知事が「長期展望に立つて活力ある県政を遂行していきたい。県政に対する意見、要望などを皆さんの声を聴き、必要に応じて取り組んでいきたい」とあいさつした。

戸外では「春の声」
あじさいの花を映かせ、春を告げていたが、終日曇りやかな日曜日だった。

七日から予算議会 5日に
田畑市長は二十八日、七日前午十時に三月臨時議会を招集することを告示した。会期は三月五日の議案運営委員会を挟むが、二十八日、報告三件、財政の伸びや公共料金の改正などが焦点になるもの。提出議案は一般会計三十九億、

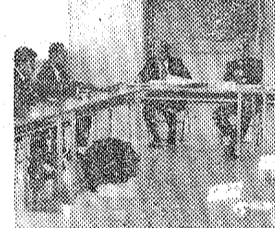
知事が推進している県政五本柱として、①変動期における県民生活の安定確保、②青少年行政の育成強化、③福祉、医療の充実、④地域産業の発展、⑤の基礎づくりの努力がある。中川治男県民報編集長の司会、懇談会に移った。

鹿島街道を拡幅中

常磐バイパス促進に協力

道路行政について、「川前地区を走る鹿島街道と川前線の整備が遅れている。通学路でもある鹿島街道の混雑はさらさらひどくなる。遅れている常磐バイパスの進行状況をたじた。これに對し、知事は川前地区の問題については「市道から県道に移管して、まだ数年しかたっていないので、全線整備は早急だが、地域の発展と並行しながら実施していきたい」と、鹿島街道(いわき市川前線)については「鹿島街道の拡幅については、現在拡幅など、常磐バイパスの事業などで直接関係はないが用地買収などで難航しているようだと、早く早期開通には協力して」と答えた。

鹿島街道の拡幅は、川前地区を走る鹿島街道と川前線の整備が遅れている。通学路でもある鹿島街道の混雑はさらさらひどくなる。遅れている常磐バイパスの進行状況をたじた。これに對し、知事は川前地区の問題については「市道から県道に移管して、まだ数年しかたっていないので、全線整備は早急だが、地域の発展と並行しながら実施していきたい」と、鹿島街道(いわき市川前線)については「鹿島街道の拡幅については、現在拡幅など、常磐バイパスの事業などで直接関係はないが用地買収などで難航しているようだと、早く早期開通には協力して」と答えた。



鹿島街道の拡幅は、川前地区を走る鹿島街道と川前線の整備が遅れている。通学路でもある鹿島街道の混雑はさらさらひどくなる。遅れている常磐バイパスの進行状況をたじた。これに對し、知事は川前地区の問題については「市道から県道に移管して、まだ数年しかたっていないので、全線整備は早急だが、地域の発展と並行しながら実施していきたい」と、鹿島街道(いわき市川前線)については「鹿島街道の拡幅については、現在拡幅など、常磐バイパスの事業などで直接関係はないが用地買収などで難航しているようだと、早く早期開通には協力して」と答えた。

玉屋のメガネ
なら 安心です
技術と品質
各眼科医指定・日本眼鏡光学会の店
玉屋メガネ
●平本 本店/平本二丁目
●平本ビル店/平本ステーションビル3階
●小名浜 店/小名浜ショッピングセンター
●原町 店/原町市栄町一丁目

今日の投資で
明日への希望
株 式
ワリコ 債
水戸証券
いわき支店
☎1251代
☎2428
平字南町(平大通りバス停前)

晴れの日のために...

いわき市で最初の本格的ファッションビル、「プラザいわき」に誕生したウェディングプラザ・千代田会館。
豪華でハイセンスなウェディングセレモニーを心に描くあなたにも、典雅で床かじりのあふれた挙式をお望みのあなたにも、千代田会館は心ゆくまで満足いただくことができます。最高の設備とシステム、しかも大衆料金で心の行き届いた数々のサービス……千代田会館はあなたの晴れの日のために用意された「殿堂」です。

ウエディングプラザ
千代田会館
いわき市平字下の町6番地の5
プラザいわき(10階建て)2階

第1ホール…180名
第2ホール…200名
第3ホール…100名
(駐車場設備約100台有り)

■ただ今、ご婚礼予約承り中
お問い合わせ・お申し込みは…
(イフウフ)
☎22-5522
(フウソロツテゴゴ)

警二城 試験答案 社会 (その1)

I 次の日本銀行のはたらきについて、下記の問いに答えなさい。

日本銀行は、わが国金融の中心として重要な役割を果している a 銀行であり、 b を発行することのできる、ただ一つの発券銀行である。

日本銀行は、 c の預金を預ったり、逆にこれらに貸し出ししたりするので d の銀行と呼ばれたり、さらに国の財政の収入や支出をあたうので e の銀行とも呼ばれたりする。

日本銀行は、これらのはたらきをほか通貨の量を調整することによって、景気の調整をはたらきをもっている。

① 公定歩合を上・下したり ② 普通銀行との間で公債などの売買をしたりするのがこれである。

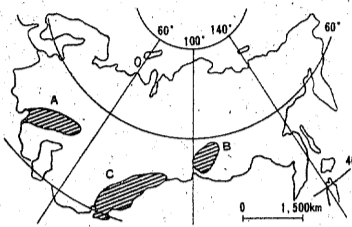
(問1) 文中の□内にあてはまるものをつぎの中から選んで、その記号を書きなさい。

イ. 割引 ロ. 銀行券 ハ. 支払 ニ. 政府 ホ. 預金 ヘ. 中央銀行 ト. 銀行 チ. 普通銀行

(問2) 下線④、⑤についてあてはまるものを選んで、その記号を書きなさい。

④ 金融をゆるめるためには イ. 公定歩合を上げる。 ロ. 公定歩合を下げる。
⑤ インフレーションをおさえるには イ. 手持の公債などを売る。 ロ. 銀行がもっている公債などを買いとる。

II 次の「ソ連」の略図です。A～Cの地域について次の問いに答えなさい。



(問1) この国の農業は主として集団経営の方式をとって生産の増大をはかっている。それは ① 協同組合方式による方法と ② 国が直接労働者をやとって農作業をさせる方法とにわけられる。
③ と ④ をそれぞれ何といいますか。

(問2) Aの地域は世界で最も肥沃な土地の地域であるといわれている。
③ Aの地域を何地域とよんでいますか。
④ この地域の代表的農産物は何かですか、1つ答えなさい。

(問4) Cの地域には砂漠や草原が広がっていたが近年農業開発がすすみ、この国の代表的農産物の産地となった。このほかタシケントを中心とする総合的な工業地帯の建設がすすみられている。

① Cの地域の代表的農産物を1つ答えなさい。

② この国ですすみられているような総合的な工業地帯を何といいますか。

III 次のA、Bの文を読み、下記の問いに答えなさい。(AとBは関係のない文です)

A 本國の植民地政策に不満と反感をいだいた13州の人々は、ついに武器をとって立ちあがり()を総司令官とし、独立をめざして本國との戦いを開いた。

B 民衆は武器をもって革命運動を全国にくりひろげた。そして人間の自由、平等、財産の尊重、主権在民などを宣言した。革命後の社会不安をいっしょに解決できなかった。この不安が醸成したこの国で()は権力な政治がのぞまれていた。

(問1) Aの文の()にあてはまる人名を書きなさい。

(問2) Bの下線①の宣言を何といいますか。

(問3) Bの下線②の政治がのぞまれたのは、人々の支持を受けて、皇帝の位につき、産業の発展をはかり、新しい社会に合う制度や法律をきめたりして、強力な政治をおこなったのは誰ですか。

(問4) A・Bの文はそれぞれ何について述べたものですか。

問1	a	b	c	d	e	①	②
I	ヘ	ロ	チ	ト	ニ	口	イ
問1	①	②	③	④	⑤	⑥	⑦
II	コルホーズ	ソフホーズ	黒土地帯	小麦	ハ	ホ	綿花
問1	問2	問3	問4	問5	問6	問7	問8
III	ワシントン	人権宣言	ナポレオン	アメリカの独立(戦争)	フランス革命		

「ソ連」の農業は主として集団経営の方式をとって生産の増大をはかっている。それは ① 協同組合方式による方法と ② 国が直接労働者をやとって農作業をさせる方法とにわけられる。③ と ④ をそれぞれ何といいますか。

Aの地域は世界で最も肥沃な土地の地域であるといわれている。③ Aの地域を何地域とよんでいますか。④ この地域の代表的農産物は何かですか、1つ答えなさい。

「ソ連」の農業は主として集団経営の方式をとって生産の増大をはかっている。それは ① 協同組合方式による方法と ② 国が直接労働者をやとって農作業をさせる方法とにわけられる。③ と ④ をそれぞれ何といいますか。

Aの地域は世界で最も肥沃な土地の地域であるといわれている。③ Aの地域を何地域とよんでいますか。④ この地域の代表的農産物は何かですか、1つ答えなさい。

「霧の旅路」の一場面。主人公の心理描写が、霧の情景と重ねられて、読者の心をつかむ。霧のなかで、人は何を思うのか、何を求めるのか。その問いかけが、この小説のテーマとなっている。

「霧の旅路」の一場面。主人公の心理描写が、霧の情景と重ねられて、読者の心をつかむ。霧のなかで、人は何を思うのか、何を求めるのか。その問いかけが、この小説のテーマとなっている。



3月1日 あす新装オープン!

松月堂湯本店

日頃皆様に格別のお引き立てをいただき誠にありがとうございます。松月堂湯本店が あす(3月1日)新装オープンいたします。変わらぬご愛顧をお願い申し上げます。

3月1日・2日の両日

- お買い上げ先着100名様にフランスパンクッペのサービスをいたします
- お子様連れのお客様に ソフトクリームをサービスいたします

設計・ACDスペース 施工・ヤスミツ木工製

松月堂湯本店・常盤湯本町三丁目 ☎4203

松月堂

本店/いわき市平銀座 ☎(23)1551

平駅ビル店・大黒屋店・イトーヨーカドー店・小名浜店・ヨークベニマル小名浜店・ヨークベニマル湯本店・植田店・植田SC店

