



改装前の八幡宮の入り口



現在の飯野八幡宮の入り口

八幡森鵲

叢祠壇畔暮烟迷
佇立詞人如有俟
裂帛一聲不知處
新蟻低在綠陰西
社壇借榻坐初更
疎雨酸梅陰又晴
夢記蒼梧斑竹廟
朦朧雲月涌鶉聲



思い出のアルバム

源頼義 石清水の神霊を奉ず

—平八景その六「八幡森鵲」—

慶長年間飯野平にうつす

物見分向に築けに方、宮を飯野並に遷し之れより飯野八幡宮と稱す。岩城四郎の降仕にして歴代の將軍及び代々城主の尊崇

神社飯野八幡宮は、町の西北に、小幡小路に於て神田別荘を祀る。始め後冷泉院康平年中に源頼義が安徳頼朝を征討のたのめ奥州下向の時、山城石清水八幡の神霊を奉じて、之を勿来以北五里の地に勧請、赤布岡物見岡に築き、岩城石清水八幡と稱す。其の後、慶長は再び之を修葺して千餘貫の神領を寄付し、文治五年源頼朝また社殿の破損を補ひ、神領の神功を匡し、供僧社家を定めしが、元久年中に祝融の災に罹りて社殿悉く焼有に帰し、一行頼朝に之を再興す。後ら慶長年間島原民城を

やぶの中にある社の高台に上らうとして群道をなき、畑や道に迷う。暫く立ちまると、風流の人が小幡があるやうと云ってくれた。すると突然、網を敷くやうなホトトギスのひびき声が、新しい月影が、低く緑の西の方にある。その社壇にある神像は、坐して坐す。もう初夜(午後八時から九時)になっている。すると、まばらな雨が、梅雨の時のようなくもりながら出来た。雨うらや又晴れる。夢のような音、益極真にある帝舜王の崩した地。そこに朝ありという故事、斑竹(外皮に斑のある竹、舜帝の二妃が夫を尋つ紅旗が落ちて竹皮を集めたという故事)の廟の音を記憶から呼び起した。その途端、またおぼろげな月の中からホトトギスの音が、くわうに聞えてきた。

(いわき短大地域経済研究所長・斎藤伊知郎)

山鳩短歌会

十二月詠草

- ①灯をよせて物置をわらわらせ
ページのしほりほらほら
言 節子
- ②種はしほしほしほの動きにも
馴れて来しかつ胡蝶舞
伊藤山平
- ③霜やけの頬赤くしてはるの露
重み増せしをまた抱きかへす
鈴木 恵美
- ④名にし負ふ八百余りの段石
運路を共にあそび寄り
草野 牧笛
- ⑤憂き事なきに任せていつか
夜半の目覚めに想ひめぐら
飛田柚花文
- ⑥八十となりし唄の手作りの
かがり美しき手袖置ひぬ
高 野子
- ⑦盛花の水きり物とてなつては
赤き装のつく髪指す珠の
松崎 香雪
- ⑧立ちのぼる焚火の煙ひきす
山にわたる冬のかみかへ
佐藤伊津女
- ⑨手作りのケーキに舌を舌
打うつ子の成長眺む
松崎 香雪
- ⑩昔に似しか妻に似しか見ゆつ
香子抱き寄る隣のつめたき
桑谷 豊
- ⑪白き鳥啼るが如く久に見
響きよと庭にまひひつ
吉田 湖舟

【評】①一瞬トキリした気持ちの瞬間に歌っている。②愛情をもつてくちくちくちくちく。上司がよい。③五句の「雪」がよく効いている。④旅行歌即興詩になりすぎだが作者の力量からして一歩突っ込んで欲しかった。⑤老境に在る詩者は全く同感。⑥歩むの道(山)の手作りの唄。⑦歩いていて、やがて相手の赤い頬が目についた。盛花の顔に似ている。今月の秀作。⑧唄の名画を見る様な作品だが、新鮮感がないが惜しい。⑨下句で力が抜けた様な気がする。⑩五句で我が家の「白き鳥」としては重畳的で面白。

(文武記)

NEW バイレット 1600 1400
福島日産自動車販売株式会社
●平支店 ☎23-3171 ●勿来営業所 ☎2-3128
●常盤営業所 ☎44-1328 ●小名浜営業所 ☎53-2935

無線通信機・オーディオ部品
総合部品専門店
マニアの店
フタバ
いわき市平谷川瀬字明治町60-1
TEL・74-3004

芝・盆栽・植栽大売出し
●高麗芝 2把(1坪) 300円
●イチヨウ 3鉢もの 2,000円
●ケヤキ 3鉢もの 5,000円
●ツゲ・マキ 作物1万~3万円
株式会社 南部エクステリア
平上荒川字長尾276 ぶくたや郷ヶ丘店隣 ☎7897

記念品・ご贈答用品・名入れタオル・楯・トロフィー・名入れPR用品即納
LUCKY WOOD
一洋食器の最高級品一
ラッキーウッド特約店
ダイワ物産
いわき市平字十五町目14-1
TEL・74-7028

“美しい髪はたかさかの心です。”
この冬もパーマ&カットで
成人式着付け
受け付けしております
オリリー化粧品
カパーマーケット
カセツの店
ロレアル たかさか
内郷共立病院前
TEL・26-2309

江戸前
さかえ
し楽亭
・出前配達・駐車場あり
小宴会・ご商談に二階
お座敷をご利用下さい
(第1・2・4月曜は定休日)
いわき市平字三倉55
☎23-3066

仙台陸運局認可
YAMAHA 指定ピアノの引越はし!
ピアノ輸送修理に関する
すべてのご相談を賜ります
有限会社
深谷楽器配送センター
●本社 郡山 0249③3327
●いわき出張所 平中神谷 0246④4849
●福島連絡所 0245⑥6394
0246④4849
特殊ピアノ保険完備
東北初のピアノ全塗装
全国ネット
日本ピアノオンライン指定店

サバークラブ
ファイブホース
ひきがたり演奏
PM9:00~AM2:00
平大通り
TEL・23-7804
☆AM9:00~PM8:00まで喫茶店
ファイブホースとして営業して
おります どうぞご利用下さい

DIATONE
明けましておめでとうございま
今年も宜しくお願い致します
☆成人の日!!
若いあなた 記念にステレオを
☆特価ノリスコン18万セール中ノ
サウンド
ニヤンのルック
☎23-6009

いわき市地名考

平・権現塚 たかきとうすい

③

あて字の地名

地名は、当て字が多いという。その一例として、かきとうすい(権現塚)の地名考が載る。地名は、もともと「かきとうすい」であった。これは、権現(カキトウ)とすい(水)の意である。権現は、大黒天(カキトウ)の意である。すいは、水(スイ)の意である。この地名は、権現(カキトウ)とすい(水)の意である。権現は、大黒天(カキトウ)の意である。すいは、水(スイ)の意である。

「かきとうすい」は、権現(カキトウ)とすい(水)の意である。権現は、大黒天(カキトウ)の意である。すいは、水(スイ)の意である。

「かきとうすい」は、権現(カキトウ)とすい(水)の意である。権現は、大黒天(カキトウ)の意である。すいは、水(スイ)の意である。

「愛嬌だ」が相京田に

判じ物といえる馬落前

相京田(久保)は「愛嬌だ」といわれる。これは、相(相)と京(京)の意である。相は、相(相)の意である。京は、京(京)の意である。この地名は、相(相)と京(京)の意である。相は、相(相)の意である。京は、京(京)の意である。

「愛嬌だ」といわれる。これは、相(相)と京(京)の意である。相は、相(相)の意である。京は、京(京)の意である。この地名は、相(相)と京(京)の意である。相は、相(相)の意である。京は、京(京)の意である。

「愛嬌だ」といわれる。これは、相(相)と京(京)の意である。相は、相(相)の意である。京は、京(京)の意である。この地名は、相(相)と京(京)の意である。相は、相(相)の意である。京は、京(京)の意である。



カット・森谷 秀雄

いわき市地名考

初めの字は、母は知恵(チ)の意である。知恵(チ)の意である。母(ハ)の意である。この地名は、母(ハ)と知恵(チ)の意である。母(ハ)の意である。知恵(チ)の意である。

「母(ハ)と知恵(チ)」の意である。母(ハ)の意である。知恵(チ)の意である。この地名は、母(ハ)と知恵(チ)の意である。母(ハ)の意である。知恵(チ)の意である。

「母(ハ)と知恵(チ)」の意である。母(ハ)の意である。知恵(チ)の意である。この地名は、母(ハ)と知恵(チ)の意である。母(ハ)の意である。知恵(チ)の意である。

山名 菅村
平堂の前風景
書道誌白鷺二百号記念を祝ふ

水仙の雨一洒の水の光り
故唐先生を憶ふ
先生の書は春雲を舞い入る

折柴先生に
青雲の巻に連なるの奔流
○ ○ ○
早春の歌々たるものを愛しむ
蘇鉄舞かたけ長し時間が蒸発する
藤の花長し静寂はかかると
田草取りな態のような手をさげ
流燈のともる歌は流れ去る
暖風の如く山へ夏を誘ふ

トックフード 10kg 1450円
犬舎 トリ籠各種 大特売

ワンワンホテル・ワンワン美容室
電話予約してお申し込み下さい
ペットと共に楽しい家庭

総合ペットセンター **川また**
平・ヨーカドー前 ☎23-8116

ただいま 〇匹
ねずみ こさぶり
シロアリ キクイムシ

☎26-6561
協和エムゼー
ネズミ・害虫の
ガードマン

40年の伝統を誇る
花嫁の専門店
衣裳の相談も承っております

美容 さかもと
二階 美容室 平・中町(大黒屋前)
一階 カパーマールサロン ☎4938

心のかよう贈り物に...
あられ見せかべい

いわきあられ本舗
味覚堂
平・古銀治町 大黒屋前道前 ヤン・ヤン1F

よろこびの日の写真はスタジオで
スズキ写真館
色あざやかコダックカラー 小名浜東邦銀行隣・92-4365

正伝若柳流 若柳之利舞踊研究所
〈2歳からお年寄りまで初心者随時歓迎〉
1月の自宅稽古日
稽古日 ☎ 24日から30日まで
■自宅稽古所 平・四軒町 ☎23-7245

安心して頼める
修理と新・増・改 一般土木
建築許可 50-7359
スズキ建物営繕
年中無休 いわき市平下荒川
工事申し込み ☎ 2496

安心して泊まれる **富士** ビジネスホテル

部屋料金
・SDB 3,400円 ・SSB 3,400円
・TW(D) 5,500円 ・W 6,000円
・エキストラベッド使用 2,000円
・チェックインタイム 15:00
・チェックアウトタイム 10:00
・駐車場(80台)完備(無料)・全館冷暖房完備・テレビ・バス・トイレ付き

ティー＆スコッチ **伴茶夢**
いわき市植田町金畑27-1
☎(0246)3-1241-3

高級呉服専門店
趣味のきものと帯
山吉呉服店
平・四軒町 TEL・72268

ヘアスタイルでお悩みの方...
●カットは当店が誇るデザインカット(2人セラピストもハサミで...)
●パーマは手入れの簡単な1人セラピスト
●トリートメントは髪に合わせた選別調合
●ヘアタイは白髪の方も自然な栗色に...!

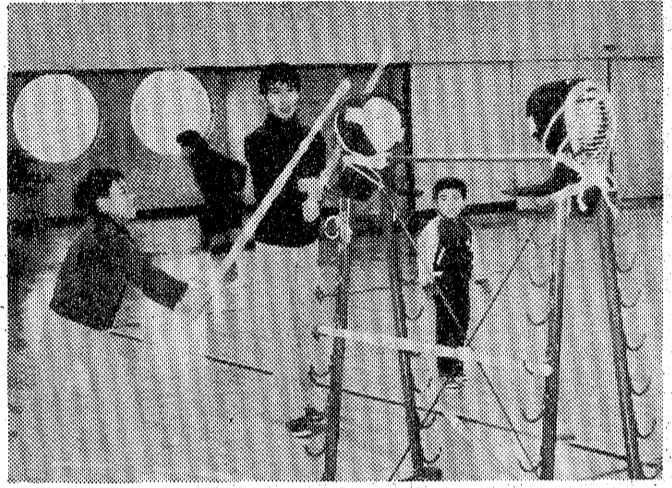
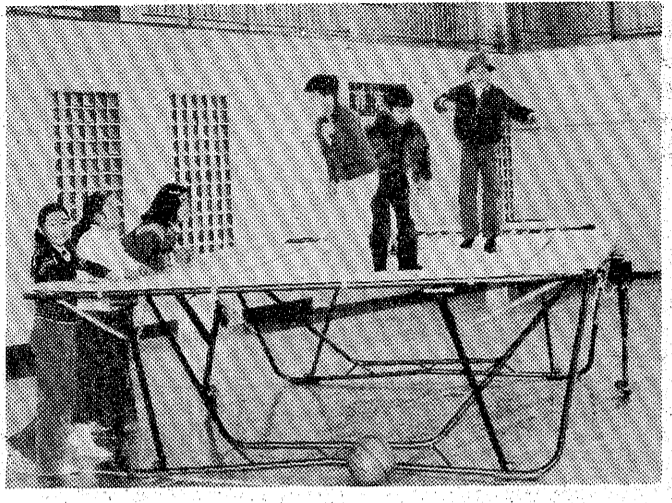
※その他お問い合わせは
ビューティサロン ささき 平
A B C 出庫 平大通り
ささき 酒井医院

ビューティサロン **ささき**
いわき市平南町 ☎23-9010

体力づくりには室内アスレチックス

関船 体育館に11コース 第二日曜に無料で開放

体力不足で悩むのは何と中年とばかりは限らない。最近交通機関が発達してあり、若者でも足、腰が弱くなっているようだ。では運動を... (記事本文)



①皆と一緒にビョンビョン②親子仲良くオマーン

家族で楽しむもの

これは難しい縄(じし) 上では難しさを覚える。大半の人は「五回ほど」と思っていたが、いかに体力が衰えているのか、一回も通らない。 (記事本文)



輪投げも楽しめまーす

ジャンプカー

ジャンプカー

三崎ではアイナメ 滑津、鮫川でオイカワ 鮫川上流の高梁ダム 付近でウケイ。型も二... (記事本文)

海

川

ハワイアン

10代	1	2	3	4	5	6	7	8	9	10
20代	2	3	4	5	6	7	8	9	10	11
30代	3	4	5	6	7	8	9	10	11	12
40代	4	5	6	7	8	9	10	11	12	13
50代	5	6	7	8	9	10	11	12	13	14

優雅な静けさ... 憩いの里!

各棟完全独立・キッチン・冷暖房完備

平東映ホテル

ご休憩 お二人様 ¥2,000
ご宿泊 お二人様 ¥4,000

平一小名浜間鹿島街道沿い TEL・58-2251

東映24ビルへどうぞ...

お茶とお食事

トコ

東映24時間ビル2F ☎22-3977

雪深い北の春から、日ざしうらかな南の春まで。好評発売中!!

春のデラックスコース

幻想の世界札幌雪まつり

- 2泊3日●会費・62,500円
- コース①いわき発—羽田—千歳—札幌—サッポロビール園(昼食)—ホテル(泊)②午前中自由行動—札幌市内観光—定山溪温泉(泊)③定山溪—千歳—羽田—いわき着
- コース②いわき発—羽田—千歳—札幌—サッポロビール園(昼食)—ホテル(泊)②午前中自由行動—札幌市内観光—定山溪温泉(泊)③定山溪—千歳—羽田—いわき着

伊勢参りと古都の旅

- 3泊4日●会費・40,500円
- コース①いわき発—東京—名古屋—四日市—伊勢(外宮・内宮)—松阪—天理—奈良—京都(泊)②京都市内観光(第11回文化財特別公開史跡見学予定)—比叡山ドライブウェイ—延暦寺—醍醐(泊)③琵琶湖—東山(名神、東名)—東京—いわき着

南九州ジェットの旅

- 3泊4日●会費・75,500円
- コース①いわき発—東京—福岡—熊本—鹿児島—那覇—東京—いわき着

九州一周めぐり

- 9泊10日●会費・133,000円
- コース①いわき発—川崎—日本カーフェリー(船中泊・1等)②日向—宮崎—宮崎神宮—青島(泊)③サボテン公園—瀬戸神宮—長崎—指宿温泉(泊)④池田—鹿児島市内観光—桜島—霧島神宮—霧島温泉(泊)⑤えびの高原—生駒展望台—人吉—日奈久温泉(泊)⑥天草五橋—松島—島外港—雲山—藤原—長崎市内観光—長崎(泊)⑦長崎市内観光—西海橋—有田—佐賀—熊本市内観光—熊本(泊)⑧熊本市内観光—阿蘇山—中岳火口—阿蘇山—やまなみドライブウェイ—別府地獄めぐり—別府温泉(泊)⑨大分市内観光—大分港—ダイヤモンドフェリー(船中泊)—東神戸—東京—いわき着

伊勢と南紀めぐり

- 4泊5日●会費・50,500円
- コース①いわき発—羽田—伊勢—宮崎市内(サファリパーク)—青島(泊)②青島—御切峠—サボテン公園—都井岬—根占—山川—長崎(泊)③長崎—指宿温泉(泊)④指宿—鹿児島市内観光—城山公園—徳島(泊)⑤徳島—徳島—宮崎—美々津—日向—日本カーフェリー(船中泊・1等)⑥天草五橋—松島—島外港—雲山—藤原—長崎市内観光—長崎(泊)⑦長崎市内観光—西海橋—有田—佐賀—熊本市内観光—熊本(泊)⑧熊本市内観光—阿蘇山—中岳火口—阿蘇山—やまなみドライブウェイ—別府地獄めぐり—別府温泉(泊)⑨大分市内観光—大分港—ダイヤモンドフェリー(船中泊)—東神戸—東京—いわき着

四国一周めぐり

- 7泊8日●会費・98,000円
- コース①いわき発—東京—オーストリア—東京—いわき着

このころの旅は...

常磐交通観光

