

夕刊 いわき民報

郵便番号 970
いわき市平字田町63-7
いわき民報社
〒970-0246 社 0246-1666
〒970-0246 支 0246-3560
〒970-0246 支 0246-2380
〒970-0246 支 0246-2903

漁船建造

厳しい水産界

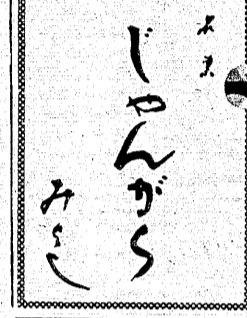
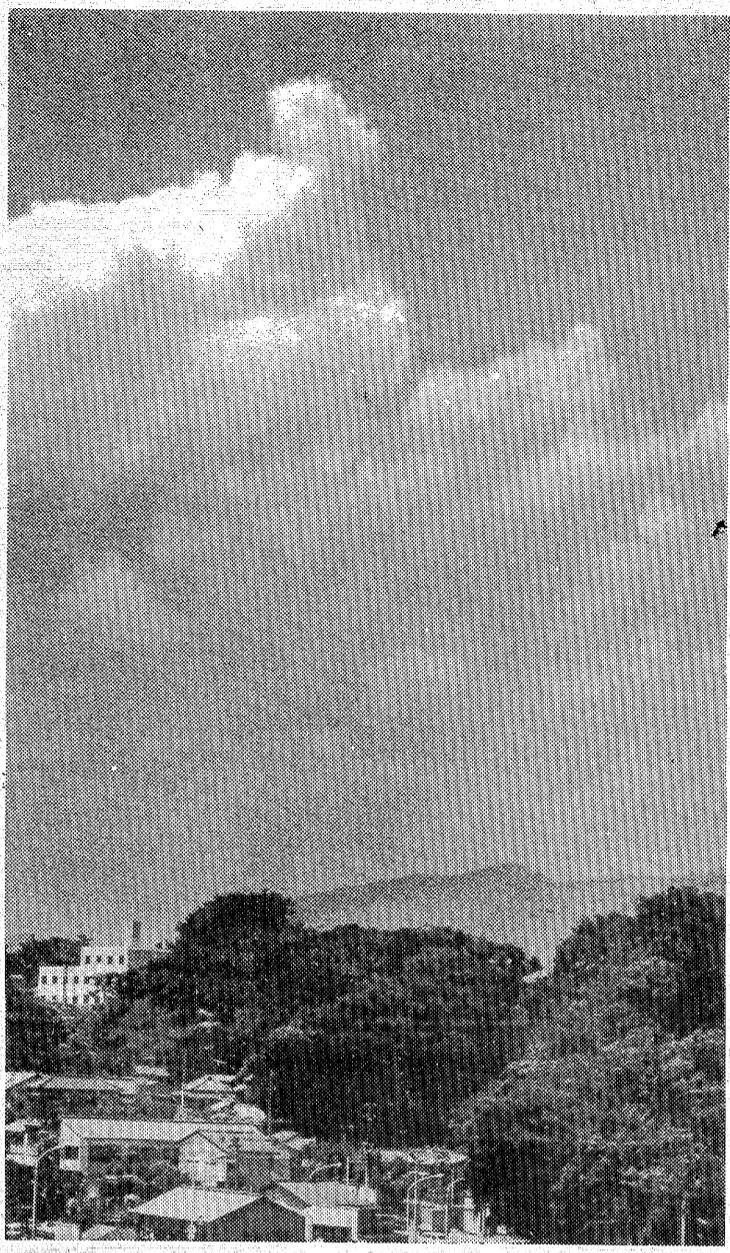
小型沿岸漁船が増える

北洋漁業はストップ

52年度の建・改造は102隻

200カイ問題で大きな打撃

北洋漁業は北洋漁業の縮小に伴い、関連漁船の建造はストップ状態になった。五十二年度の総建造数はオイル・ショックの影響で大幅に減った四十九、五十年度を下回る過去十年間の最低記録となり、造船業界も二房余波に直撃された厳しい現実を浮き彫りにした。だが一方、魚礁沈設など栽培漁業を旨とする沿岸漁船は成長株。沿岸の巻網船や小型船が増加し、四、五年前から普及始めた強化プラスチック(FRP)船も加わり、逆に沿岸漁船の建造数は増えるばかり。



常磐RCも湯
本駅前を清掃
インターハイを歓迎
いわき常磐ロータリークラブ(中島清香会長)は、インターハイ選手歓迎の心を込め、三十一日午前

強化プラスチック船

コスト、耐用年数で利点
強化プラスチック船が増えた背景には、コストが安い①耐用年数も木造船よりは長②船体が堅固のため高馬力のエンジンを設備できる③などが挙げられており、指導機関の同水産事務所でも強化プラスチック船の導入を推進している。

入道雲に暑さ 台風の後遺症

〇台風7号が無事にそれてホッとしたりもつかの間、二日はねっとりとした湿気に加えて、気温も上がるばかり。不快な台風後遺症に、げんなり。

〇インターハイに全国から訪れている選手も、熱気の下での健闘ぶり。むくむくとわき出した入道雲に、さらに暑さを感じていた。

〇本社屋上から水石山望む

メガネを変えると気分も変わる
只今、サマーメガネセール実施中!!
●品 質 術 備
●技 術 備
●設 備 備
●サ ー ビ ス どれをとっても1番!!
メガネ専門店
メガネの スズキ
平字南町(ホテル東洋ビル1F) ☎21-2225



いわき抄
格別喜ぶ家が誕生した。いわき市東ロータリークラブの推薦で、ロータリー財団奨学生としてドイツのミュンヘン国立音楽大学に勉強中の小林修さんが、国立ミュンヘンオペラ研究所を受け見事合格。同教授のすすめで留学を延長。現地に馴染み、ドイツ語も上達した。同国立オペラ劇場は世界超一流で、東洋人で研究生になったのは初めてのケースだ。テノール歌手として欧州で活躍してはどうか、熱心にすすめられているところを見ると、大変な大物の素質があるらしい。

小林修さんは福島高専を出ると花王石鹸に就職、さらに東京芸大に進み、大学院を出ると奨学生に推されて渡欧した。この間、若松紀志子さんに師事。内地に住んでいた父親は亡くなり、お母さんが平に移られている。若松先生の話によると、指揮者小林研一郎さんとこの小林修さんの二人は、どこか見どころがあると思っていたが、期待がわす、世界の楽壇で活躍されている。修さんは、この研究生活になったことで、欧州での足場は一応固まったから、これから本人の努力で天、を大いに伸ばすことができ、やがていのある立場になったわけだ。とにかくいわきから本場のヨーロッパで活躍中の小林修さんは貴重存在になっている。

金こそ永遠不変の財産です
技術と品質で専仕する
宝五時計の内山
小名浜ショッピングセンター2F
(0246) 54-5227代

個性美と豊富な攻略ルート秘めた
チャンピオンコース
常磐湯本カントリー倶楽部
予約受付 ☎89-2421

株主正会員・フレンド会員
お気軽にご相談ください。
会員募集中
■概要●所在地/いわき市遠野町滝地区●面積/120ヘクタール●コース/18ホール●コース設計者/高崎四郎・大成建設(株)●総監修近藤経一●会員総数/1,500名限定●クラブハウス・ロッジ企画設計・管理/日立木材地所●施工/東洋建設・錦興業●交通/常磐線湯本駅下車(上野より特急2時間25分)湯本から現地まで14km15分(クラブバス)●東北新幹線(予定)新白河駅下車(東京より50分)新白河から現地まで40km60分(クラブバス)
自然との調和を創造する
新日本総業株式会社
代表取締役 小 達 寿 吉
●本社/東京都田無市本町1-7-16(寿ビル8F)
●いわき営業所/いわき市平字小太郎町(日新ビル5F)
☎0246-74-8611
現地 ☎89-2421

読者の声

きょうのことば
言葉を愛し、(い) わき、(ま)にも事(起)りた(す) (こ)も(も)事(起)りた(す)

親切にされたバスの中

平 中島 明美
去る十六日、私は心温まる体験をいたしました。わが高校で行われている進路生を対象とした課外を、突然襲ってきた腹痛に耐えきれず、早退した時の出来事です。

いわき市史発刊促進に思う

平 下平 白人
いわき市史発刊促進に思う。いわき市史の発刊に、市民の熱意が注がれている。市民の熱意が注がれている。市民の熱意が注がれている。

郵便番号記載 満点で表彰

小名浜の山口さん
小名浜郵便局(五休館)の郵便番号記載満点で表彰された。郵便番号記載満点で表彰された。

10年前の半分に減る

葉たばこ、栽培戸数、面積

県農業事務所は、いわき市内の葉たばこ栽培戸数と作付面積を調査したが、このほどまとまった。戸数、面積とも十年前と比較すると約50%の激減が、以前はコシニャクと並んで市内の特作物とされた葉たばこも、コシニャクに押され、それに比べて、栽培戸数は急激に減少している。十年前の栽培戸数は、市内で約九千五百戸、面積は約九千五百ヘクタールであったが、現在は栽培戸数は約四千五百戸、面積は約四千五百ヘクタールに減少している。

平窪ジャガーズ優勝

県大会 初出場で見事栄冠
平窪ジャガーズが、県大会初出場で見事優勝を挙げた。平窪ジャガーズが、県大会初出場で見事優勝を挙げた。

私家版達来ヒ

コ遺墨集出版
作家の遺墨集が出版された。作家の遺墨集が出版された。



「初出場優勝を飾った平窪ジャガーズ」

商店街

小名浜市本町四丁目
商店街の様子が写っています。商店街の様子が写っています。

天保悪の花

南原 幹雄 作
石井 三春 画
天保悪の花の挿絵。天保悪の花の挿絵。

100商店

いわき平ロタ
100商店のリスト。いわき平ロタの100商店のリスト。

100商店

いわき平ロタ
100商店のリスト。いわき平ロタの100商店のリスト。

100商店

いわき平ロタ
100商店のリスト。いわき平ロタの100商店のリスト。

100商店

いわき平ロタ
100商店のリスト。いわき平ロタの100商店のリスト。

100商店

いわき平ロタ
100商店のリスト。いわき平ロタの100商店のリスト。

100商店

いわき平ロタ
100商店のリスト。いわき平ロタの100商店のリスト。

100商店

いわき平ロタ
100商店のリスト。いわき平ロタの100商店のリスト。

100商店

いわき平ロタ
100商店のリスト。いわき平ロタの100商店のリスト。

100商店

いわき平ロタ
100商店のリスト。いわき平ロタの100商店のリスト。

100商店

いわき平ロタ
100商店のリスト。いわき平ロタの100商店のリスト。

気軽に飲めるお店です

営業時間 PM6:00 - AM1:00
スナック ニュ・愛子
電話: 21-4520 (平・紅小路)

出前迅速

すし 考

電話: 23-5658

高級洋菓子と食パン

開花亭

電話: 23-1342

味が自慢!!

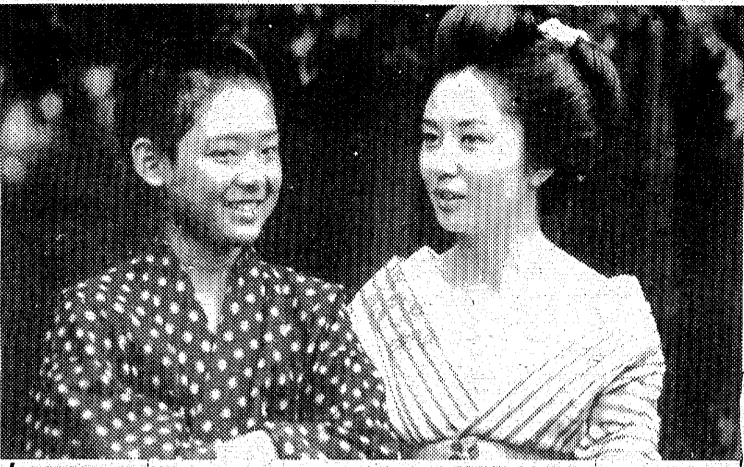
牛太楼

電話: 23-1296

大人の色・大人の気品をそろうて

ヤクルト化粧品

セレーサス
電話: 5111代



天城ロケの一場面 大谷直子(右)と鶴見辰吾(左)

大谷直子が 足ぬけ芸者役に体当たり

NHK・10月からの「土曜ドラマ」

幕開けのシリーズに大谷直子が主演する。これ以上は望むべくもない豪華キャスト、ベストスタッフで制作が進められる。「土曜ドラマ」枠内での清張シリーズの放送は、昭和五十年十月の第一回放送以来、ここに三回目。

この第一作「天城越え」(脚本・大野靖子、演出・和田孝)は、大谷直子が主演する。小南にめれた大谷の芸者姿は、美しいと賞賛される。少年(鶴見辰吾)と作業者(佐藤)と、三人は山の中で...

松本清張シリーズ制作快調

十月から放送再開が予定されている「土曜ドラマ」(総合)の松本清張シリーズが、いよいよ本格的にスタートする。今回のシリーズは、第一話「天城越え」、第二話「火事だ、火事だ」、第三話「魔術の花園」、第四話「獄衣のない女囚」の四本。

このシリーズは、大谷直子が主演する。小南にめれた大谷の芸者姿は、美しいと賞賛される。少年(鶴見辰吾)と作業者(佐藤)と、三人は山の中で...



みもの

「ナイアガラ」は、河の中をアメリカとカナダの国境が通っている。滝は二つに分かれ、アメリカは高さ五十一、幅三百二十、カナダは高さ四十八、幅七百六十、幅が高さは、アフリカのヒクトワ滝や南米のイグアスの滝などに劣るが、水量は文字どおり世界一。二つの滝を合わせて毎秒五百七十万、以上の水が落ちている。

「初怒り」は、柳生家長の長男、若き日の剣豪・柳生十兵衛。初怒り、お染、お久松、お久松の剣豪、柳生十兵衛。日本で一番武芸が盛んなといわれる三代将軍家光の時代、諸國をめぐって腕をみせた武芸者共が、夜這いと噂された。



ロバの背に機材を積んで……

一族



金沢厚生年金ホールからの生放送……

「初怒り」は、柳生家長の長男、若き日の剣豪・柳生十兵衛。初怒り、お染、お久松、お久松の剣豪、柳生十兵衛。日本で一番武芸が盛んなといわれると言われる三代将軍家光の時代、諸國をめぐって腕をみせた武芸者共が、夜這いと噂された。

「初怒り」は、柳生家長の長男、若き日の剣豪・柳生十兵衛。初怒り、お染、お久松、お久松の剣豪、柳生十兵衛。日本で一番武芸が盛んなといわれると言われる三代将軍家光の時代、諸國をめぐって腕をみせた武芸者共が、夜這いと噂された。

玉子百圓の穴に鼻を突く



小学生による備中神楽

「玉子百圓の穴に鼻を突く」は、小学生による備中神楽の演奏の様子。子供たちが真剣な表情で演奏している様子が写っています。

「玉子百圓の穴に鼻を突く」は、小学生による備中神楽の演奏の様子。子供たちが真剣な表情で演奏している様子が写っています。

幸福の断章



夜の明かすことなる。山越え

「幸福の断章」は、夜の明かすことなる。山越えの情景が描かれています。

「幸福の断章」は、夜の明かすことなる。山越えの情景が描かれています。

ききもの MU・イン・ハイフォニック ラジオ福島・夜10・30

日本のニュー・ミュージックの女王様たちと題して、今ニュー・ミュージック界で活躍が目覚ましい、新しい風を次々と巻き起している女性アーティストを特集してその魅力を探る。曲は「かもめが翔んだ日」(渡辺真知子)、「モンテカルロで乾杯」(庄野真代)、「雨に消えた想い」(絵夢)ほか。

今年夏の冷房プランは、ズバリ！

冷房・暖房を自動コントロール 電子制御エアコン

152,000円 (設置・パイプ・電気) (据付工事別)

設計・施工・メンテナンスで増設設備のご相談はお気軽にどうぞ！

三共住宅設備機器株式会社

老人と子供を交通事故から守りましょう

電話 3071 8434

株式会社 平タクシー

住宅プランのご相談は当社へ

一般建築材・新建材・住宅機器

株式会社 山三材木店

いわき市平字童子町3の2

見えなくちゃダメ！

ネモトメガネの技術

Eyevan

ネモト

網切りの大イカリ

海底から引き揚げ 波立寺へ



▲大イカリとたけくらべする郷住職

○いわきの二大漁師のひとつで知られる久之浜町波立海岸の漁師 忠次さん(68)を機軸に、大イカリ(王山波立寺)の網(道住職)に七月二十九日、砂と泥がコンクリートのように硬くこびり付いた高さが二尺もある大イカリが、いわき市四倉町大坂の漁業佐藤良雄さん(57)から寄進された。この大イカリは、とりあえず本堂前に展示、訪れる参拝者を驚かせている。

○この大イカリは同二十三日、早朝、佐藤さんの持ち船・弘明丸(四・九七ト)がシラス漁をして、沖合の網にかかったものだ。そこ

で佐藤さんは言葉でいた漁師の「使われていることだから、百たものでは」とイカリの由来を年よりも前のものでは「と話し、ひとくさり...郷住職は「近い」とおぼろげに土地の古き「久遠の江之網は昔、五百石、千石船米物にします」と大イカリとたけくらべをした。それら

が使われていることだから、百たものでは」とイカリの由来を年よりも前のものでは「と話し、ひとくさり...郷住職は「近い」とおぼろげに土地の古き「久遠の江之網は昔、五百石、千石船米物にします」と大イカリとたけくらべをした。それら



▲イカリに付着して石化した砂と泥。シロ網が古くは物語る



▲海中から大イカリを引き揚げた弘明丸。円内は寄進した佐藤良雄さん

8月3日→15日 湯本温泉郷 ふるさとまつり 暑中お伺い申し上げます 昭和53年 盛夏

ミス&ミセスのファッション専門店
おしゃれの店

マルテ

夏もの一掃 3割~5割引

湯本表町 電⑥100

生ビール 天ぷら
和食定食

味車

湯本駅前通り 43-4505
44-2112

御食事処

三手

常盤湯本町天王崎1丁目 TEL・43-5111

やきとり

大黒

常盤湯本町中央通り TEL・43-3297・42-2554

COFFEE SHOP

ボガ

常盤湯本町天王崎1 電44-5050

内外木材・銘木・新建材

株式会社 正木屋 正木店

いわき市常盤下船尾町古内133
電43-6006代

給排水衛生設備工事
設計施工

有限会社 **沼里工業所**

代表取締役 沼里 武

いわき市常盤湯本町傾城六七 電④四六八

郊外レストラン
各種宴会 お食事などに利用下さい

口 ツ キ

代表 野木 幹久

いわき市常盤上湯長谷町上ノ台二〇二 電④六八二五

いわき常磐ライオンズクラブ

会長 中田 信夫
幹事 小野塚 五作
会計 青木 勝雄

事務局 常盤湯本町辰ノ口一 常磐開発内

ふるさとまつり

暑中お伺い申し上げます
常磐湯本温泉郷



8月3日
→15日

8月3日→15日

■8月3日 やっぺ踊りの夕べ
■8月4日→8日 チビっ子とヤングの夕べ

株式会社 湯本タクシ
取締役 矢内正二
いわき市常磐湯本町天王崎四二 電④二七五

日本観光旅館連盟
湯本温泉 伊勢屋
いわき市常磐湯本町吹谷 電④三三五・三三三七

電気工事請負一式 付属器具・販売修理
吉村電気商会
代表 吉村喜一郎
いわき市常磐湯本町三函 電④三〇三三

日本観光旅館連盟
福島県全旅連
湯本温泉 大真旅館
いわき市常磐湯本町吹谷八〇 電④二五七七

日本観光旅館連盟
県観光連盟
湯本温泉 いづみや旅館
いわき市常磐湯本町吹谷八〇 電④二二六六

政府登録旅館
お待ちしております

44-4126
ヨヨ ヨイフロ

ホテル美里

いわき市常磐湯本 (常磐線湯本駅下車)

常磐線 湯本温泉
日本観光旅館連盟

温泉旅館 越後屋

いわき市常磐湯本町三函 電42-2148



日本観光旅館連盟会員旅館

株式会社
こ
い
と

常磐湯本温泉 電④二二五一

いわき市常磐地区湯本温泉観光協会

会長 里見三郎

事務局 常磐湯本温泉旅館組合

常磐湯本温泉旅館組合

組合長 大場保太郎

事務局 常磐湯本温泉旅館組合



不動産部 建設部 商事部

昭和土地開発株式会社

代表取締役 中野信夫
ほか社員一同

いわき市常磐湯本町天王崎1-166
電④2224・④6063

…まごころを伝える
お中元各種…



岐阜提灯展示即売中 2割引

ファッショングループ ささき

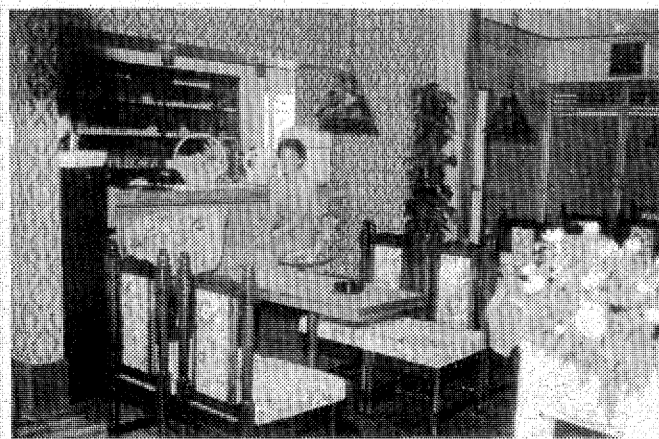
湯本駅前店 電④3311・3312
平ステーションビル2F 電④1943
内郷ショッピングセンター 電④3333
ブティックハナ イトヨーカドー平店 電④3636

„新装オープン!“

ごあいさつ

この度、湯本駅前1番街に喫茶
“絆”を新装オープンいたしました。今後共よろしく御来店の
程お願ひ申し上げます。

店主



喫茶 絆

湯本町天王崎1の174

電44-0963



暑中お見舞い申し上げます。

常磐熔材株式会社

代表取締役 酒井隆郎

本社 湯本町下船尾町古内93 電④3322
日立営業所 日立市鮎川町6丁目20-23 電(0294)④8553
富岡営業所 双葉郡富岡町小浜字中央547の4 電(02402)④1171