

夏は風物詩。花火は「火薬類取締法」の規制を受ける危険物。現在おもちゃ花火は約三百種、①炎・火花を飛ばすもの、②回転・飛び、走るもの、③打ち上げ花火、④爆発音を飛ばすものなどがあつた。メーカーは約八十一社、年間生産額二十九億円。外国からの輸入もほぼ同額。

事故も多発し、昨年一年間に四百三十二件の火災を起し、出火原因ワースト10。国民生活センターの危険情報でも花火は三十八件のワースト8。

①すばやく火の始末 過去の例から大地震で怖いのは火災。地震を感じたらすばやく火の始末を。

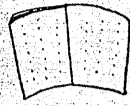
②丈夫な家具などに身を寄せ テーブル机、ベッドなど地震によって倒れる心配のない丈夫な家具に身を寄せて、しばらく様子を見る。

③あわてて戸外に飛び出すな どんなに大きな地震でも、大揺れは一分といわれている。あわてて外に飛び出すと、落下物などによって負傷するなどの危

夏の夜 子供の心も彩る花火



機関紙



から

★危険の内容

おもちゃ花火は火薬類取締法で、火薬量が一本十五グラム以下とされている。しかし、その強さは相当なもの。内径一センチ、長さ三十センチのボール筒の八連発の場合、二千度以上の高温、玉の飛び出す速度は秒速三十メートルに達する。ロケット型は秒速四十メートル、高さ二十メートルも上空に飛び上がる。

おもちゃ花火の中で一番安全といわれる線香花火でも、火薬は〇・五グラム以下だが、五百〜六百度、

花火の危険性

では、花火四十四品目をシナリオと同様に有害な(が)と指定している。アメリカでは州によって規制が違い、ニューヨークなど十九の州では全面禁止、フロリダなど七つの州では例外を残して禁止、ドイツでは十八歳未満の少年には花火を売らず、スペインでは店頭での花火販売を禁止。日本では、おもちゃ花火は野放し向然、直撃の取り締まりの対象にならず、間接的に「東京都火災予防条例」などの注意を受ける。程度で、国、自治体、メーカー、親、教師は、それぞれの立場から、

- ★遊び方注意
- ・風のない日に、広い場所。
 - ・消火のバケツを用意して。
 - ・花火をほくして、火薬で遊ばない。
 - ・一度に火をつけない。
 - ・火が立ち消えても、のぞかない。
 - ・打ち上げ花火は手にもまない。
 - ・花火をポケットに入れて歩かない。
 - ・幼児は親がついて。

今つけた線香花火が600度 出火原因ワースト10、432件

子供に花火の危険を徹底させる必要がある。泰福園ではおもちゃ花火に対する規制事例などは設けていない。

危険の原因・ワースト3



地震の心得10カ条



ときたら。

—県消防防災課発行—

- ①すばやく火の始末 過去の例から大地震で怖いのは火災。地震を感じたらすばやく火の始末を。
- ②丈夫な家具などに身を寄せ テーブル机、ベッドなど地震によって倒れる心配のない丈夫な家具に身を寄せて、しばらく様子を見る。
- ③あわてて戸外に飛び出すな どんなに大きな地震でも、大揺れは一分といわれている。あわてて外に飛び出すと、落下物などによって負傷するなどの危険が多いので、周囲の状況をよく確かめ落ち着いて行動する。
- ④火が出たらまず消火 万一出火した場合は、初期のうちには火を消すことが大切。大雨で隣近所に声をかけあい、皆で協力して消火につとめる。
- ⑤避難は徒歩で 持ち物は最小限に 消火、救急救助活動などの障害となるので自動車は絶対に使わず、必ず徒歩で避難
- ⑥山津波、がけ崩れに注意 山きわがけの近くでは、山津波、がけ崩れに注意し安全な場所へ避難。
- ⑦海洋では津波 低地では浸す。
- ⑧狭い路地、へいぎわ、がけ や川べりに近づかない 狭い路地、へいぎわ、がけの上や下石がきのそばなど危険な場所にいるときは急いで離れ、またこのような場所は避ける。
- ⑨余震を恐れず デマに迷わず 一般的な余震は本震より小さいといわれているが、余震には十分注意し、沉着な行動をとる。デマに迷わず市役所、町村役場、消防署、警察署などの指示に従って行動する。
- ⑩秩序を守り 衛生に注意 身勝手な行動をとらず、秩序を守り、伝染病などの発生を恐れがちなので衛生には十分注意する。

暑中お見舞い申し上げます

昭和53年 盛夏

因と縁

原因から結果が生まれる。だがすべては、そんなに簡単ではない。種をまけば花が咲くが、石の上においた種は芽を出さない。種は、その花の原因ではあるが原因だけでは花の結果は生まれない。太陽の光と、大地のぬくもりと、水分と肥料と、そのほか数えきれないいろいろな力がはたらき加わるのだ。

助ける縁の力があつてこそ、種から芽が出て花が咲くのだ。だれもが仏性をもっていながらりっぱな人生を築けないのは、仏性を生き生きとのばす、正しい信仰の縁にふれないからである。 大宝寺教報「心の宝」より

※仏性(一切衆生が本来もっている仏となるべき性質)



渡辺住宅工業株式会社

いわき市好間町下好間字波井18 TEL.36-3511(代)

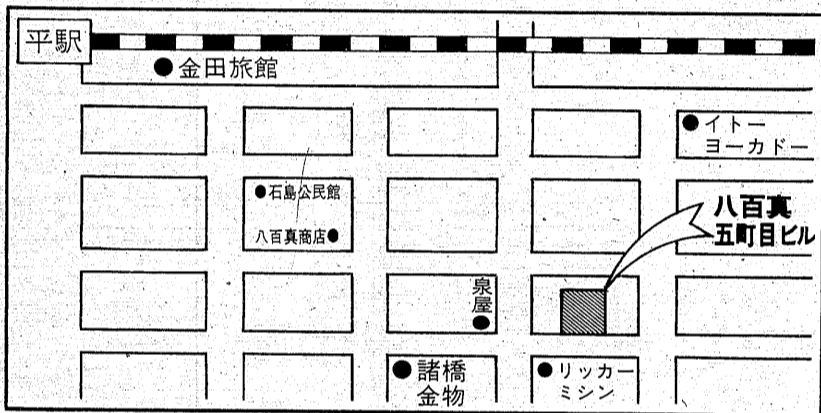
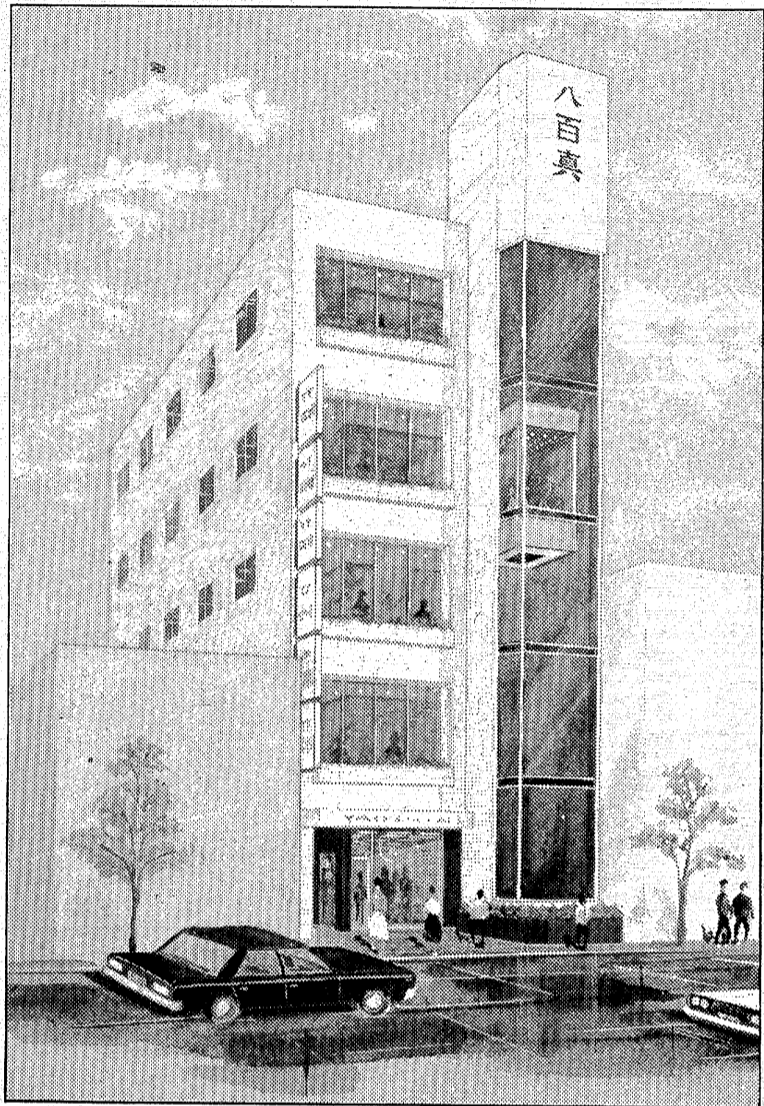
祝 八百真五丁目ビル新築落成

5
4
3
2
1
F
F
F
F
F
F
F

- 1室 株式会社 商人(決定)
- 1室 株式会社 商人(決定)
- 1室 飲食店・事務所向き 148.5平方尺(45坪)
- 1室 飲食店・事務所向き 148.5平方尺(45坪)
- 1室 82.5平方尺(25坪)

■展望エレベーターつき
 入居ご希望の方は平字白銀町・八百真商店に
 お問い合わせ下さい

TEL. 2586



■設計・監理

岡野建築設計事務所

郡山市清水台一丁目6-12 ☎0249-3108

所長 岡野道雄

いわき事務所 いわき市平字柳町8・八百真コーポ1-6 ☎2173

■施工

安藤建設株式会社 仙台支店

仙台支店 仙台市木町通一丁目6-34

☎0222-1711

取締役支店長 岩淵澄男

いわき営業所 いわき市平字柳町8・八百真コーポ1-5 ☎1660

所長 磯江 好

私たちが本工事に協力しました

<p>■杭打工事</p> <p>諸橋金物株式会社 いわき市平字大町 電話 2111</p>	<p>■杭打工事</p> <p>田村建材株式会社 いわき市内郷綴町金谷 電話 2111</p>	<p>■杭打工事</p> <p>武智工業所 いわき市好間町神小原字生木葉 電話 3833</p>	<p>■杭打工事</p> <p>黒田建設 いわき市内郷綴町高野作 電話 1015</p>	<p>■鉄筋工事</p> <p>田子鉄筋株式会社 いわき市小名浜大原字新地 電話 3380</p>	<p>■型枠工事</p> <p>松寺工務店 いわき市平字柳町 電話 7118</p>	<p>■鋼製建具工事</p> <p>諸橋金物株式会社 いわき市平字大町 電話 2111</p>	<p>■不製建具工事</p> <p>銚玉橋木工所 いわき市平字才植小路 電話 5706</p>	<p>■左官工事</p> <p>青木左官工業所 いわき市北平字作町 電話 4844</p>	<p>■塗装工事</p> <p>大同塗装工業株式会社 いわき市小名浜字堤ノ北 電話 4819</p>	<p>■生コン納入</p> <p>いわき菱光コンクリート工業株式会社 いわき市鹿島町御代字御代坂 電話 5818</p>	<p>■ブロック工事</p> <p>弘進ブロック建設株式会社 いわき市平原野字伊勢前 電話 2104</p>	<p>■骨材納入</p> <p>中根砂利店株式会社 いわき市植田町南町二丁目 電話 2561</p>	<p>■内装工事</p> <p>郡山清建業材所 郡山市豊岡町御商団地内 電話 6811</p>	<p>■タイル工事</p> <p>丸一タイル商会 郡山下田田 電話 9493</p>	<p>■外装改付工事</p> <p>郡山エービーシー建材株式会社 いわき市内郷綴町金谷 電話 4148</p>	<p>■硝子工事</p> <p>諸橋金物株式会社 いわき市平字大町 電話 2111</p>	<p>■電気設備工事</p> <p>高柳電設工業株式会社 いわき市平字白銀町 電話 3368</p>	<p>■クレーン工事</p> <p>佐藤ボデー株式会社 いわき市平字柳町 電話 3653</p>	<p>■冷暖房空調設備工事</p> <p>北関東空調工業株式会社 いわき市平字柳町 電話 3471</p>	<p>■エレベーター設備工事</p> <p>三浦電気工事株式会社 いわき市平字新田前 電話 3555</p>
---	---	--	--	---	--	---	---	---	--	--	--	--	---	--	---	---	--	--	---	--

順不同

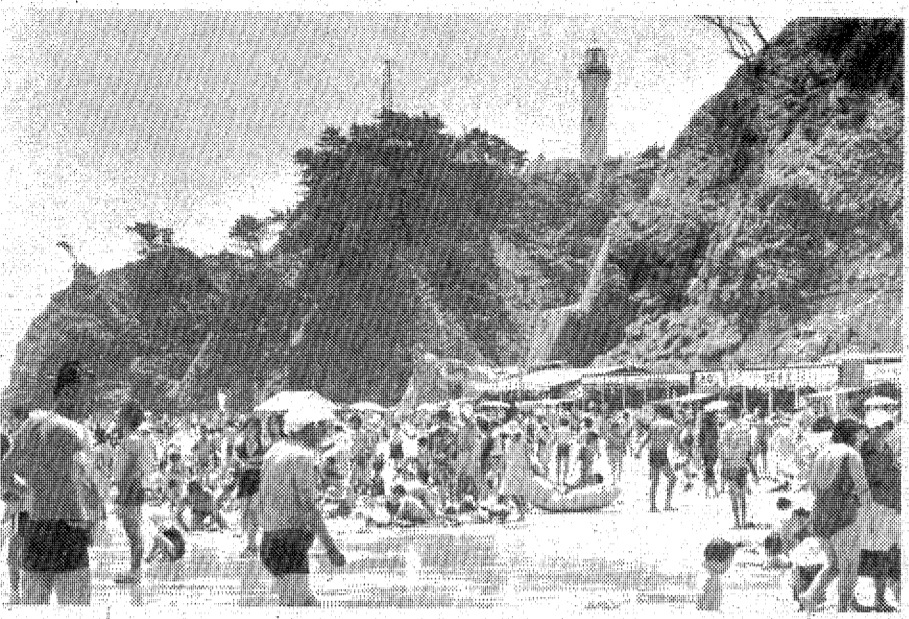
ペン

海水浴場を語る

③ 大和田 美

平島間字塩屋町

臨海工業の誘致や潮流などの関係で、砂浜を失いつつある現在、海水浴場は貴重な存在である。その浜には多くの思い出や歴史が秘められているが、「わが駅を語る」に続いて「海水浴場」の紹介を試み、地元の方に原稿を依頼した。



南に白くそびえる？塩屋崎灯台 磯遊びも出来るとあって海水浴客も多い

薄磯

福島県三十景の一つに 浴客に喜ばれる海浜料理

は夏休業中には家族連れが朝十時、磯釣りなど、チノボと稲穂を運んで来たようである。また四時を通じて灯台を訪れた遠近の子供や県内外の参観者は、二、三万人位だと記録にある。

昭和四十二年(一九六七年)は夏休業中には家族連れが朝十時、磯釣りなど、チノボと稲穂を運んで来たようである。また四時を通じて灯台を訪れた遠近の子供や県内外の参観者は、二、三万人位だと記録にある。

空にくっきり浮かぶ白亜の灯台

戦後灯台登り 口に売店設置

思えば、当時の灯台下はほとんど砂丘で、荒れ放題の藪や草、蘆(かや)の原であった。戦後まもなくのことである。昭和二十一年(一九四七年)七月、時の灯台長から「観光のために何かおぼろげに立つなら」といって、灯台内の敷地を貸与された人がいた。それは故馬目幸次郎さん(平島間字)と、他管内の灯台長を定年退職した人であった。馬目さんは参観者の旅情を癒やそうと、早瀬灯台の登り口に売店を開いたのである。それから十有五年の間(駐摩場を

民宿が二十数件も 一日の浴客七、八万人

近年にいたって、薄磯の賑わいは年を追ってますますに盛んになり、一日の浴客七、八万人と、一日の浴客の記録には驚かされる。海水浴場には見張りや監視員、警備の人が海難防止として、遊泳禁止板並びに警備の注意を促すために、美しい日の清澄を過して欲しい。

航海の安全願 塩屋崎灯台

幸い、海岸は護岸工事の恩恵に浴して、全面的にコンクリートの防波堤となる。これが観光のための道路ともなっており、臨時バス・タクシーあるいは自家用車の乗り入れなども、レンタカーの波

とった。灯台上からの展望は雄大な、「いわき名所めぐり」には欠かせない絶景地である。海水浴客は年々増加の一途をたどっている。

市営の「塩屋崎荘」も

昭和四十二年(一九六七年)七月、この灯台の近くに公共施設として、スマートな市営の国民宿舎「塩屋崎荘」が建設された。荘内はすべて静かなゆとりと、窓辺に展開される海のドラマも、潮騒と老松がたどる流れも、お気をつけていただけたい。

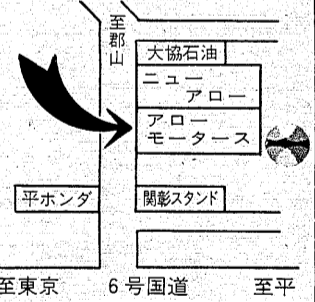
年々歳々、観光客の訪れが国民宿舎を満杯にする。宿舎に宿泊できない人たちが、ぜひ宿泊所が欲しいとの声がかかった。それこそを聞きかた、民宿の出現といつていい。民宿の出現は、旅情を癒やそうと許可された民宿が、薄磯の浜にようやく二、三軒、大田園・食堂・お風呂おみやげなどの宿泊設備がととのえられた。安心して宿泊できる民宿も数軒に増えた。国民宿舎・民宿を合わせた民宿(あか)は、これに驚かされる。夕餉(ゆづり)に焚き火を焚き、いふに酒を飲み出し、

ついでに、昭和五十五年五月九日、薄磯三景が決定した。その中に、塩屋崎灯台と薄磯、豊間海岸が、見事に並んだ。誠に感激にたぎるものがある。今後の「観光福島」を担うホープとして、本県観光の振興に寄与するものと期待する。

(次回は豊間海水浴場 執筆は 豊間中学校長 光昭氏)

頭金0、中古車なら国道49号沿い、アローモーターズで。

早朝・夜間商談歓迎 36回払いOK。 お気軽にご来場下さい。



1 トヨタレビン 1600WDOHC 47年型 車検2年付き 現金価格 86万円 均等払い 36回 第一回目 30,720円 第二回目以降 30,500円	2 ローレルSGLE 2000セダン 51年型 車検2年付き 現金価格 98万円 均等払い 36回 第一回目 36,960円 第二回目以降 34,700円	3 ブルーバードUHT 1600 48年型 車検2年付き 現金価格 32万円 均等払い 36回 第一回目 13,140円 第二回目以降 11,300円	4 スカイライン 2000GT X4ドア 50年型 車検54年10月 現金価格 98万円 均等払い 36回 第一回目 36,960円 第二回目以降 34,700円	5 ブルーバードUHT 2000 GTX 51年型 車検2年付き エアコン付き 現金価格 92万円 均等払い 36回 第一回目 33,840円 第二回目以降 32,600円	6 スカイライン 1600GL 49年型 車検2年付き エアコン付き 現金価格 60万円 均等払い 36回 第一回目 24,200円 第二回目以降 21,200円	7 <今月の特選車> セリカリフトバック1600GT 50年式車検2年付き 現金価格 108万円 均等払い36回●第一回目38,660円●第二回目以降38,660円 アローモーターズ 36-4005-36-5557 下好問字免題							
8 カリーナHT 2000GT 53年型 車検55年5月 現金価格 125万円 均等払い 36回 第一回目 45,750円 第二回目以降 44,300円	9 ギャランGT0 1700XII 47年型 車検2年付き 現金価格 49万円 均等払い 36回 第一回目 20,230円 第二回目以降 17,300円	10 セリカ 1600ST 46年型 車検2年付き 現金価格 42万円 均等払い 36回 第一回目 18,340円 第二回目以降 14,800円	11 カローラHT 1200SR 50年型 車検54年1月 現金価格 59万円 均等払い 36回 第一回目 21,930円 第二回目以降 20,900円	12 ブルーバードUHT 1600SSS 47年型 車検2年付き 現金価格 32万円 均等払い 36回 第一回目 13,140円 第二回目以降 11,300円	13 サニークーペ 1400GX 48年型 車検2年付き 現金価格 38万円 均等払い 36回 第一回目 16,260円 第二回目以降 13,400円	14 ローレルHT 2000GL-6 47年 車検2年付き 現金価格 69万円 均等払い 36回 第一回目 27,130円 第二回目以降 24,400円	15 カローラセダン 1200DX 49年式 車検2年付き 現金価格 42万円 均等払い 36回 第一回目 18,340円 第二回目以降 14,800円	16 スカイラインセダン 2000GT 47年型 車検2年付き 現金価格 52万円 均等払い 36回 第一回目 20,040円 第二回目以降 18,400円	17 グロリア 2000 46年型 車検2年付き 現金価格 39万円 均等払い 36回 第一回目 15,030円 第二回目以降 13,800円	18 チェリーセダン 1000DX 47年 車検2年付き 現金価格 18万円 均等払い 36回 第一回目 6,385円 第二回目以降 6,385円	19 スプリンターセダン 1400DX 49年 車検2年付き 現金価格 51万円 均等払い 36回 第一回目 21,270円 第二回目以降 18,000円	20 キャリバン 360DX 49年式 車検付き 現金価格 22万円 均等払い 36回 第一回目 7,940円 第二回目以降 7,800円	21 カローラバン 1200DX 49年式 車検付き 現金価格 29万円 均等払い 36回 第一回目 13,330円 第二回目以降 10,200円

高級洋菓子と食パン
開花亭
平・五町目 電話23-1342-3

新中古車販売 車検 佐藤自工
定期点検 鈹金 塗装
いわき市平字紺屋町1(松ヶ岡公園下)
Phone: 0246-21-2533

HELENE CURTIS
15、16、17日は
盆休みさせていただきます
藤美容院 平 店番匠町 電話23-3442
小名浜店 中明神町 電話92-2768

さわやかな 暑中お見舞い申し上げます 昭和53年盛夏
ヘアファッション
みずの美容室
いわき市平字白銀町5-9 電話74-2678・22-3938

8月7日も土用の丑の日です
味とスタミナ——
「うなぎ」の名所
●出前注文承ります
御食事処 **いおり**
いわき市内郷御殿町(6号国道沿い)
電話26-2741

スナックブロンテ
夏(7~8月)の
パーマ
キャンペーン
実施中
マリーナ今夏のオリジナル
∞ スポーティボブ ∞
カデクサロン
マリーナ
小名浜・金星座通り(52)0600

コンペの前の調整に、出勤前のひとときに……
早起きゴルフ はいかがですか?
早起きゴルフにボールのサービスがございます
早朝練習/午前5時~午前8時(火・木・土・日・祝)
普通営業/午前9時~午後9時
アルバイト・従業員募集中
無料ゴルフ教室
●8月5日(土)・19日(土)
午後3時~午後7時
●コーチ 砂押プロ
会員月例コンペ
●8月20日(日)
9時スタート
●平カントリークラブ
アブローチ競技会
●8月26日(土)・27日(日)
午前10時~午後5時
●4.0ヤードグリーン
平ゴルフセンター
株式会社 平ゴルフセンター
いわき市平上荒川字後沢2 電話23-7754

常磐線一安い
菓子の **赤札堂**
▽小売卸 平南町大和田医院隣 電話四六三二
カレーと、おにぎりが自慢です。
AM6:00~PM9:00
純喫茶 **太陽**
平・田町(並木通り)
TEL. 23-7779

8/12日先行封切
高校犬パニック
日活青春
監督 石井総互
数学でできんが
なんで悪いとや!
一発の銃声から
たった一人の反乱が始まった
監督 山本晋也
痴漢との遭遇
痴漢はひとりではない
第一種痴漢接近遭遇とは
第二種痴漢接近遭遇とは
第三種痴漢接近遭遇とは
監督 藤井克彦
志麻 いずみ
渡辺 吉川
とく子
原 樹橋
悦 陽雪
子子子
監督 東元 薫
制服売春軍団
5・11 土 曜 平ロマン劇場
オール ナイト 世界館ビル5F 電話23-9465

産婦人科 平中央医院
院長 山崎 一男
いわき市平字小太郎町4番地の7(NHK前) 電話2351代
産婦人科 麻酔科
明5日土オールナイト
8月18日まで連続
この夏一番おもしろいと
評判になりつつあります
山口百恵・三浦友和
初のオリジナルに挑戦
〈映画の魔術師〉
監督・大林宣彦
ふりむけば愛 お嫁にゆきます
関いは永遠につづく
人が生きていく限り
《愛》もまた
血を流しながら……
原作発表から25年—
ついで
8月19日
50
ローレショー
ポストカード
前売券発売中
大人1,000円 子供900円 4700円
人(当日3,000円)全日1,000円(全日1,000円)
平東宝
平駅前 世界館ビル 電話(74) 6811

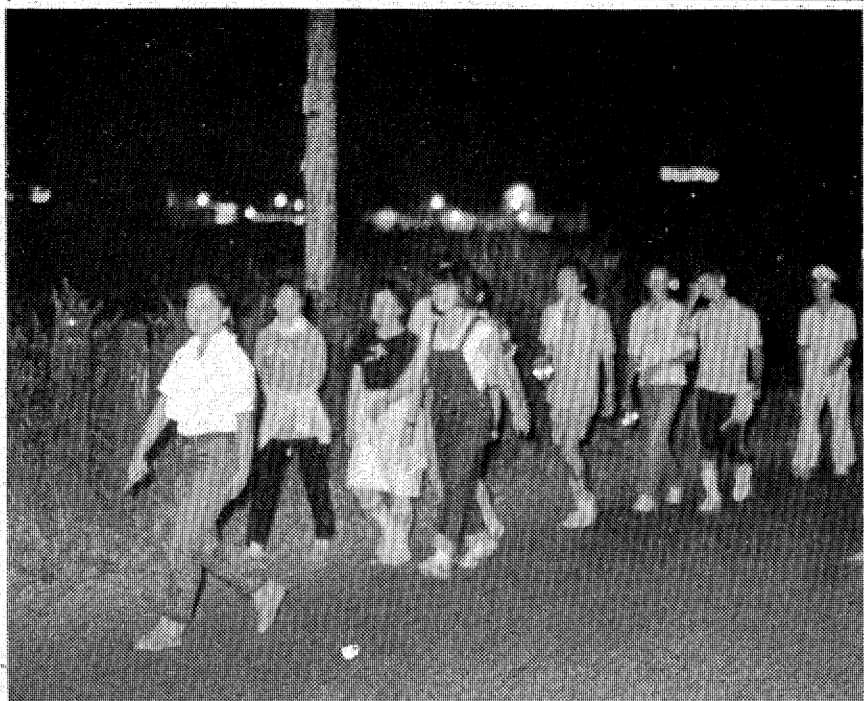
8/5 18 土 曜 ナイト
名画座
この夏一番恐ろしい凄惨映画がやってきた
ZOLTAN HOUND OF DRACULA
『ドラキュラ』の存在をあなたは信じるか?
ドラキュラの飼い犬までもが吸血化して、人々を襲う。
胸が足が首がささるまじし
悲鳴と血しぶきを上げて
ゾルタンが飛ぶ
一般制限付映画
ニコロジャージ州の北部に起きた
集団殺人事件をナマナマしく
再現した戦慄の殺人映画!
ザン
処刑軍団 **ザン**
監督/ディヴィット・ダーストン・音楽/クレイ・ピッツ

夜を徹して歩く

40キロ完歩に充実感

高校生も50代まで参加

「夜道をみんまで歩け」一県ユースホステル協会いわき支部(矢吹屋支部)は先月二十九日夜から、三十日朝にかけて平・小太郎町児童公園と田村郡・小野町までの約四十キロの区間で、第四回オーバーナイト・ホステリングを実施した。思いおもいの格好で集まった参加者は、夏の夜道をテクテクとひたすら目的地の小野町へ。一人の落後者もなく全員が、完歩。若干の疲れはやくむを得ないものの、四十キロの道程を自分の足で歩いた充実感さわやか。「疲れはやくむを得ない」が大部分の感想。



参加者は一団となり、夜の道をおしゃべりしながらテクテク

オーバーナイトホステリング

同支部のオーバーナイト・ホステリングは四十九年から始まったもので、昨年は雨のため中止となったが、毎年ユースホステル協会の「日本独特のものではない」として実施している。参加者同士が気楽に、おしゃべりを楽しみながら、人通りの途絶えを夜道を歩き体力の増進を図るとともに、お互いの親交を深めようという目的。ユースホステル活動の一環として

一人も落後者なく

おしゃべりを楽しみながら

さて、今回のオーバーナイトは三十人が参加した。このうち女子は十八人、二十代が中心だが高校生や高専生、短大生も、また一般からは五十代の男性二人も加わって、バラエティに富んだ参加者となった。いずれも服装はオーバーナイト・ホステリングらしい軽装。ジュースなどの飲料品も持って、集合場所の平・小太郎町児童公園に集まった。

沼の弁天御殿

むかし、弁天のお沼の周りにあゆむ杉の木を切り倒して、木が道を沼の中へ落ちてしましました。木は沼の中へ落ちてしましました。木は沼の中へ落ちてしましました。木は沼の中へ落ちてしましました。

いわきの伝説・民話

中々も密蔵院の坊さかへ一番聞きたいよかったです。ありとあらゆる工夫をしてみました。酒を飲ませたり、甘い物を食べさせたりしました。でもなんの効果もありませんでした。ところが、どうも

ハワイアン

大輪の花火にも似たあの女性... 大きな瞳に光る涙が 私には真珠のように思えましてね。 ■ 待望の最新作!

ジャッキー

ジャッキー

「夜道をみんまで歩け」一県ユースホステル協会いわき支部(矢吹屋支部)は先月二十九日夜から、三十日朝にかけて平・小太郎町児童公園と田村郡・小野町までの約四十キロの区間で、第四回オーバーナイト・ホステリングを実施した。思いおもいの格好で集まった参加者は、夏の夜道をテクテクとひたすら目的地の小野町へ。一人の落後者もなく全員が、完歩。若干の疲れはやくむを得ないものの、四十キロの道程を自分の足で歩いた充実感さわやか。「疲れはやくむを得ない」が大部分の感想。

「沼の弁天御殿」むかし、弁天のお沼の周りにあゆむ杉の木を切り倒して、木が道を沼の中へ落ちてしましました。木は沼の中へ落ちてしましました。木は沼の中へ落ちてしましました。木は沼の中へ落ちてしましました。

「いわきの伝説・民話」中々も密蔵院の坊さかへ一番聞きたいよかったです。ありとあらゆる工夫をしてみました。酒を飲ませたり、甘い物を食べさせたりしました。でもなんの効果もありませんでした。ところが、どうも

「ハワイアン」大輪の花火にも似たあの女性... 大きな瞳に光る涙が 私には真珠のように思えましてね。 ■ 待望の最新作!

この夏独占! 明5日より長期大ロードショー!!

男はつらいよ

寅次郎わが道せん

原案・脚本・監督 山田洋次

原作・脚本・監督 山田洋次

渥美清

木の実ナナ

武田鉄矢

倍賞千恵子

松竹歌劇団

大輪の花火にも似たあの女性... 大きな瞳に光る涙が 私には真珠のように思えましてね。 ■ 待望の最新作!

12日より 長期ロードショー

盛一番、【運転免許証で二〇〇円割引】

爆発的人气シリーズ最新第七弾!

トランプ野郎

菅原文太

愛川欣也

せんたみつお

原田美枝子

鬼面村の連続殺人 伴内推理の眼が光る!

鬼面村の連続殺人 伴内推理の眼が光る!

小林旭のシリーズ第2弾

24ピル 平松竹

毎日オールナイト実施

☎23-1924

24ピル 平東映

毎日オールナイト実施

☎74-2950

運転免許証ご持参の方は200円割引きます

