

残暑お見舞い申し上げます

昭和53年

(順不同)

いわき市水道事業管理者

永野孝夫

いわき市梅子二 電2111

株式会社鶴屋商店
代表取締役

猪狩武久

いわき市平字四町目六 電4540

写真に関する企画製作
プロフォト企画イマイ

今井速水

いわき市平字杉平二ノ六 電2664

牛めし

伊東実

いわき市平駅前 電2101

神光電機株式会社
代表取締役

神部稔道

内堀一馬 いわき市内堀町栄合 電3594

邦楽教室
久代会

藤田照子

いわき市平字田町七四 電4681

大黒屋

代表取締役社長

馬目精一

いわき市平市町 電2111代

山野辺法律事務所長

山野辺政豪

いわき市平字菱川町産業会館 電2688

日本舞踊

泉汀花

いわき市小名浜字集人三ノ一五 電2190

(名)塩屋山崎代表社員

山崎慶一

いわき市平字白旗町三 電2100

木村長寿建築事務所長

木村長寿

いわき市郷ヶ丘二丁目三八ノ三 電3355

龍生派

鳥海青雲

いわき市平字由町 電4679

平読書クラブ
古本売買

永山美明

いわき市平字由町 電4607

世界館
代表取締役

鈴木喬二

いわき市平字白旗町一 電2103

池坊教授

千葉君光

いわき市平北白土字勝木町一三 電4619

坂井経理事務所長

坂井清之助

いわき市平字中町六 電2574

いわき市農業共済組合
組合長

皆川源三郎

いわき市平字菱川町産業会館 電3371・電7011

正派若柳流

若柳之利

若柳之利舞踊研究所
いわき市平字四町町 電4640

福島県綿寝具協同組合平方部

平方部長 吉村昭三

大河原寝具店	寝具の店エンドー	新妻製綿店	スズキ製綿店	会田製綿店	鈴木綿店	(株)吉村綿店
平・田町 電2894	平・倉前 電4582	平・下川原 電4568	平・新川町 電4242	平・七軒町 電4643	平・北目町 電4655	平・研町 電4357
(株)丸栄製綿	吉田ふとん店	吉田ふとん店	みのや寝具店	(株)ふくたや	高木ふとん店	(有)綿昭
草野 電4332	豊間町 電2627	好間町 電2702	平・赤井 電4969	平・二町目 電2622	平・下平窪 電2367	平・葦子町 電4653

おいしさの秘密は
本物のコーヒーとミルクから

岡田 マルツ コーヒー

1,000ml

本物のコーヒーとミルクをたっぷり。
良質の荒びきコーヒーから抽出された
コーヒー液に乳成分60%を加えたマイルドな味をお楽しみ下さい。

500ml

1,000ml

1,000ml

おいしさいきいき

岡田 マルツ
岡田 りんご

岡田乳業株式会社

福島県いわき市平字鎌田11 ☎(0246)23-7601



残暑お見舞い申し上げます 昭和53年

残暑お見舞い申し上げます

衛生設備・上下水道
浄化設備・空調設備

堀越設備工業所

代表者 荒 昭男

いわき市平字五町目
電七四一八四〇八

アルプス・モーター・鋸協力工場
三菱電機郡山製作所協力工場

株式会社 北都製作所

代表取締役 船生 芳重

いわき市平井字日渡一二八
電二三二七一

残暑お見舞い
申し上げます。

●カーステレオ●カーラジオ●カセットデッキ
アルプス・モーター
株式会社

いわき工場：いわき市好間町小谷作字作畑39-1
☎(0246)36-2424
小野町工場：田村郡小野町大字南田原井字寅中42
☎(024772)-2133

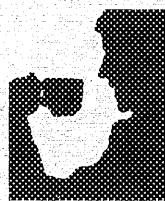
エレクトロニクスの鼓動を捉える



アルプス電気株式会社 小名浜事業部

小名浜事業部長 柳 沢 登

いわき市小名浜野田字柳町四一 電六六四六四代



■朝定食■

AM7:30-AM10:00

スナック&コーヒー

ハkul

平・白銀町(ホテルいわき前)
TEL・23-7734

福島県知事(一)二六〇号

山大不動産

代表 大谷 安

いわき市平字小太郎町三(山崎ビル2F)
電三一九三〇〇

残暑お見舞い
申し上げます



中国料理

桃園

chinese restaurant
平駅前 ☎74-3048



総合建設
設計施工

株式会社 ヤマカネ志賀建設

代表取締役 志賀 正文
常務取締役 志賀 文夫

いわき市鹿島町久保字飯塚田四一 電五八五八〇〇



昭和53年度 狩猟講習会(初心者)

9月12日・13日 午前9時30分 場所=平市民会館
※申込み締め切り・試験の一週間前迄

合資会社 **平銃砲火薬店**

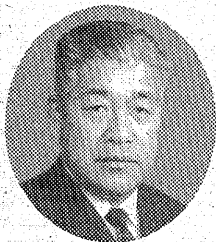


渡辺 登
いわき市平・一丁目 ☎74-9231

●トラップ1面・スキート1面
●平日・午後1時・午後5時 月・火曜は休み
●日曜・祝日・午前9時・午後5時

いわき総合射撃場

いわき市好間町北好間字下ヶ屋敷1の9 ☎5151

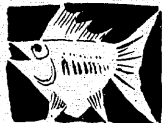


理事長 田 久 孝 翁

学校法人
昌平学園
いわき短期大学

いわき市平鎌田字寿金沢三七 電九一八五代

残暑お見舞い申し上げます



すし 芳

出前敏速 駐車場有り

いわき市平・六町目本町通り 電五五五九

造園

造園・ご相談に応じます
庭木・庭石・貨植木・芝生
園芸一般

荒川農園

鈴木 浅義

●農園：いわき市平下荒川・久世原82 ☎3513
●店舗：イトーヨーカドー ☎3636・内線341

内科・胃腸科・小児科
外科・整形外科・産科
婦人科・放射線科・理学診療科
皮膚泌尿科

医療 松尾病院

院長 松尾 三郎

いわき市平北白土字愛谷町一五
電七四一四四二一三

残暑お見舞い
申し上げます。



馬目クリーニング

全日本みけし洗東京研精会会員
高級和服丸洗い・しみぬき専門店

平・九品寺前61 TEL・74-4853

残暑お見舞い
申し上げます。

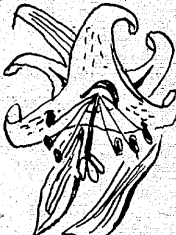


荒物・雑貨・和洋紙・紙製品

株式会社 大一屋商店

いわき市平字二町目13 TEL・74-2013

残暑お見舞い申し上げます



湯の岳ガーデン

高萩 邦男

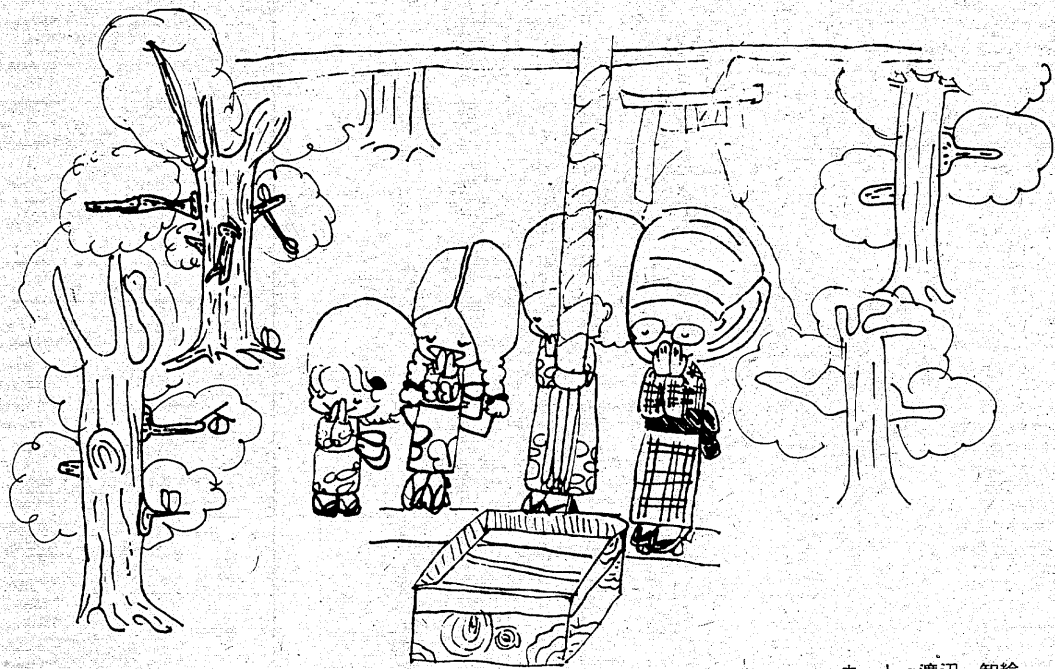
いわき市内郷高野町沢二四
☎四八四〇四

明日の美しいわがいわき市を

みんなで考えよう

遺産の保全に万全を

戦後は西洋文明に傾倒



神社や寺院は
心のオアシス

その事をあなたに託せまい。聞いてはならない。言葉で分析もあまりやらない。説明しようという。ただありとあらゆるものを、その美しさにあふれ、感じ取ることを鑑賞のたのしみとしていてゐる文である。『言ひ』にかなうものがない。『言ひ』は、手書き

街地敷釐金条例」なるものを制定して、これらに歴史的遺物を有するの明治以来、西洋の文明、即ち自然界を研究の対象とした文明が仲間入りしたのです。そして日本住

ワンタ
ホーム

夏休み中 柴
6,500円の品

おでんわ一つで
配達いたします

お子様用

ひかり
平五小前

設計まで

へお任せ下

もできる…長期
店舗

交通
 傷害
 賠償
 建設

インター
 木 正 夫
 TEL. 43-4

カット・渡辺 知絵

創造性失った日本住宅


環境のバランスも崩す

日本社会
の特性

つたのです。それは日本が、東西の融合文明という世界に類のない高度な文明を持つに至ったからです。

一 的個性がなく、家づくりはマシネリ化して、創造意欲も独には心があり性格があり、気風が創性もないとコキオされたもの

ス
ートメント
美容室
（有隣） ☎21-45
族での
に残る



車場完備 ☐
ストラン
イニ
／34-22

乏しい時代には洗たく機が欲しい。しかし、半面においては豪華な
し、テレビが欲しい、車が欲しい、
弊害をもたらしました。それはす
ぐれた西洋文明の中には、日本に
は絶対許容できない側面もあわせ
て確立したからなのです。身分制
度が明確になっていくうちに、い
くつかの「きつこ」もなくなり、西
洋文化を取り、消費が旺盛であ
りました。その結果、安い商品
が溢れ出し、生活が豊かになり
ました。コトコトした色彩の住宅
環境でなくとも結構です。鋭意中

です。自然と対決する西洋文明の
中にある創造性と独創的といっ
た考えが、未消化のまま、我が国
の住宅としての中に入りこんで
きています。そして、今までに見られ
なかった多種多様な住宅が出現し
ています。これら開発の計画を手を
ゆるめる人は、豊富な知識を持った
人々です。それらをなかさへ、日
本でもできるかもしれません。い
わば市井は、この時代の心酔者
であることの出来る純粋の処女地
です。これから開発の計画を手を
ゆるめる人は、豊富な知識を持つ
た人々は、豊かな知識を持った

☆週末特別サービ

- 金曜日
- 土曜日


バーマ2割引
カット + トリ
(¥2,000)

美子美

南町 (東邦銀行平字店)

帰省ご家族

は思い出



☐大駐車
 郊外レ
 シヤ
 石神谷給油所隣

た当時は、畢竟をなすことによつて、企業は利益を拡大してきつた。その過程においては、手作を主とする中小企業は大々たでは、この平等思想は本来通用しないものでした。

だが西洋一辺倒の信者は、あらゆるところに西洋流を持ちこみました。

首をかきけるような珍奇なデザインの住宅、キンキラリといった新建材、こうした住宅のはんらまは、住宅街全体の美観を損ね、住民の間には隣人愛ならぬ対立意識や、孤立化を生み出す結果となりました。

（好間町下好間字洪井 いわみ整市研究会会員・渡辺米知）

お盆で
お食事

日本で初の特許
■焼きアイス
ク リ ー ム
■ポークチャツ
6号国道・日

☆週末特別サービス

- 金曜日
パーマ2割引
- 土曜日
カット＋トリートメント
(¥2,000)

恵美子美容室

平・南町(東邦銀行平支店隣) ☎21-4503

お盆で帰省ご家族での
お食事は思い出に残る



日本で初の特許
■焼きアイス
クリーム
■ボークチャップ

☐大駐車場完備☐

郊外レストラン

シャイン

6号国道・日石神谷給油所隣／34-2260

味を大切にする店

各種ご宴会　ご会合
予約受付中！
80名様まで

- ・八宝菜定食
- ・酢豚定食
- ・カニ玉定食
- ・麻婆豆腐定食

¥700

☆午前2時まで営業

中国菜館

杏苑

キョウ　エン

- 銀座通り店
平字三丁目（錦建ビル2F）
☎23-9349
- 菱川町店
平字菱川町（菱光ビル1F）
☎22-1585

ワンタッチ式
ホーム鉄棒

夏休み中 特価/
6,500円の品 5,000円

一家に一つ
ホーム鉄棒
お子様用
おでんわ一つで
配達いたします

ひかりのくに
平五小前 342-4583

肉の御用は



下坂食肉店

好間町 電 三三二四
三五五二

モーニング
サービス
AM7:30～PM1:00
Aセット { おにぎり
みそ汁
¥300 サラダ付
Bセット { サンドウィッチ
¥280 サラダ付
Cセット { トースト
¥250 サラダ付
コーヒー&スナック
暇人
平字五丁目
酒井ビル2F
☎22-2961

“事故のご相談から安心設計まで。”

豊かな明るい暮らしのために……………

お店や職場の繁栄のために……………

保険のコンサルタントはF・K・Cへお任せ下さい

◆商品のご案内◆

愛車にはみんな…自動車保険	安心して貯蓄もできる…長期総合保険
おすまい家財に…住宅総合保険	・お店や商品に……………店舗総合保険
安心して働ける…所得補償保険	・お出かけ通勤に……………交通傷害保険
団地の生活に…団地保険	・レジャー旅行に……………傷害保険
高層ビル等に…ガラス保険	・職場に工事現場に……………賠償・労災・ 建設工事保険

安田火災} 総合 | 種代理店
千代田火災}

株式会社 福島環境整備センター

代表 鈴木 正夫

いわき市常磐湯本町三函48 F・K・C保険部 TEL. 43-4125

新規オープン

＝ 8月8日(火) ＝

☆免許証・健康保険証・給与証明書・印鑑証明書一通と印鑑をご持参下さい

☆サラリーマン・奥様・OLも大歓迎

▶お気軽にご相談下さい◀

営業時間 AM9:30～PM6:00

ローンズファミリー

平字大町5 岡田ビル2F
TEL. 23-8444

事務機なら
明和商販

山火事防止運動が奏功

棟四百七十五平方 尺 を全平焼。原因不明で、損書千四百八十二万 円 余。▼六月二二日 午後三時 、平字旧城跡一七の空き家から出火。木造平屋建て一棟百五平方 尺 を全焼。原因不明で、損書三千百七十七万 円 余。▼同月二十四日 午前零時四十分ごろ 、平字南町五〇の理容店から出火。二人が死亡し、二棟三百九十七平方 尺 を全平焼。

ちびっ子、ヤングの天下

フのワン・ハット大会、そして抱
腹絶園アヒル競走が始まった。十
羽のアヒルにゼッケンをつけ、そ
の番号を手供たちが選び、サクの
いドンで、ビニール袋を持った
外からそれぞれ自分のアヒルを直

コ シ ギ メ
ー イ テ シ
子 リ ル 本 松

カッパがとて素
敵……とほめると、
過日猪熊團伯も氣
に入り持ち帰られ
たといひ、民衆調
のカップを五六
コあつた。

「昼食はその貰。彼らが六居
生活をしたというラ・クレタ
でとる。夜は在米日本人の好
意によりメゾン・デ、キャバロ
にてマリ・アッチを聴きなが
ら」

（主婦・平）

ら、豪華なメキシコ料理に舌
つつみを打つ。果物二十種、
料理の数二十以上。開拓民で
を過つて遊ぶ様になりながら
かみ拂りに、これまたにぎやか。
六日はじゃんけん勝ち抜き天
、スィカ割り、日用品つみかど
り、野外映画。七日はちびっ
ど自慢予選。ロックフェステ
ル。八日はシクレディーも
ね大会。ちびっ子のだ自慢決



いわき市鹿島町走熊字四反田23-1
TEL. 平58-4819・5903

わが子殺し初公判

起訴の動機 子へ否認

米倉「性格の弱さから」と

女売人に実刑判決

夫も覚せい剤で服役中

福島地裁いわき支部の須藤繁蔵判事は九日午前、いわき市内郷御台町新町一七、一四、露天商大沼ヤエ子(三十九)を起訴し、わが子殺しで初公判を開く。被告は「わが子殺し」で起訴された。起訴状によると、被告は以前から長男の裕介(三)と、次男の三郎(二)が自分の妻と子供を殺したと主張し、起訴された。被告は「わが子殺し」で起訴された。起訴状によると、被告は以前から長男の裕介(三)と、次男の三郎(二)が自分の妻と子供を殺したと主張し、起訴された。

正当防衛、無罪を主張

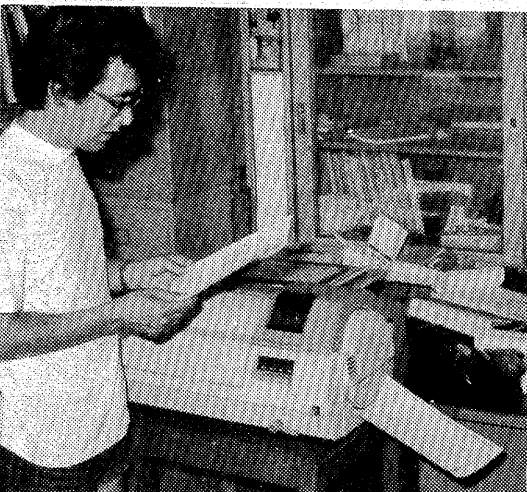
最終弁論で検察に対決

市庁舎二階、佐藤政雄(三十九)の起訴状によると、被告は以前から長男の裕介(三)と、次男の三郎(二)が自分の妻と子供を殺したと主張し、起訴された。被告は「わが子殺し」で起訴された。起訴状によると、被告は以前から長男の裕介(三)と、次男の三郎(二)が自分の妻と子供を殺したと主張し、起訴された。

食中毒の「あたり年」

43人のほか無届けも

食中毒を防ぐための食品衛生法は、昭和五十二年(一九七七年)に改正された。改正後、食中毒の発生は、昭和五十二年(一九七七年)に比べて、大幅に減少した。しかし、昭和五十二年(一九七七年)は、食中毒の発生が、昭和五十二年(一九七七年)に比べて、大幅に増加した。昭和五十二年(一九七七年)は、食中毒の発生が、昭和五十二年(一九七七年)に比べて、大幅に増加した。



小名浜のタクシー会社 名浜へ来て同社の車に乗ったが、その時カーディガンを着た小名浜測候所の情報に。小名浜測候所は、小名浜市にある気象観測所である。小名浜測候所は、小名浜市にある気象観測所である。小名浜測候所は、小名浜市にある気象観測所である。

平中央公園に 錦ゴイを寄贈 清水さん。平中央公園は、いわき市にある公園である。平中央公園は、いわき市にある公園である。平中央公園は、いわき市にある公園である。

弁天島で不明のひと場がる 6日。弁天島は、いわき市にある島である。弁天島は、いわき市にある島である。弁天島は、いわき市にある島である。

薄磯の学童も 沼ノ内で見発見 3日。薄磯は、いわき市にある場所である。薄磯は、いわき市にある場所である。薄磯は、いわき市にある場所である。

夏休みファミリー旅行 会員募集中

大相撲北浜城場所見物ツアー

新横綱若乃花・横綱輪島・人気者高見山・蔵間と人気力士が勢ぞろいします。豪快そして流麗なる大相撲を格安に大型デラックスバスで十分観戦して下さい。

●日帰り相撲見物
●会費大人6,500円 小人4,500円
(会費にはB席入場券も含まれます)
●出発日 8月20日(日)
●コース 四倉(平)6:00→内郷湯本→小名浜→泉→植田→勿来→磯原市民体育館広場にて大相撲見物8:00~15:00→勿来→植田→泉→小名浜→湯本→内郷(平)17:00→四倉

●開場 8月20日(日)午前8時
(小雨決行・雨天順延)
●場所 北浜城市磯原町市民体育館上大広場
昼食は各自用意下さい。

こころの旅 JKN 常磐交通観光

大型デラックスバスで相撲見物

●お申し込みは……本社 23-0221・平駅前ジャパックスセンター 22-3727・湯本 42-3179・上野 89-2011・小名浜 53-3211・泉 56-6249・植田 43-3206・四倉 32-3611・富岡 2-2023・浪江 4-3238・原町 2-5171

