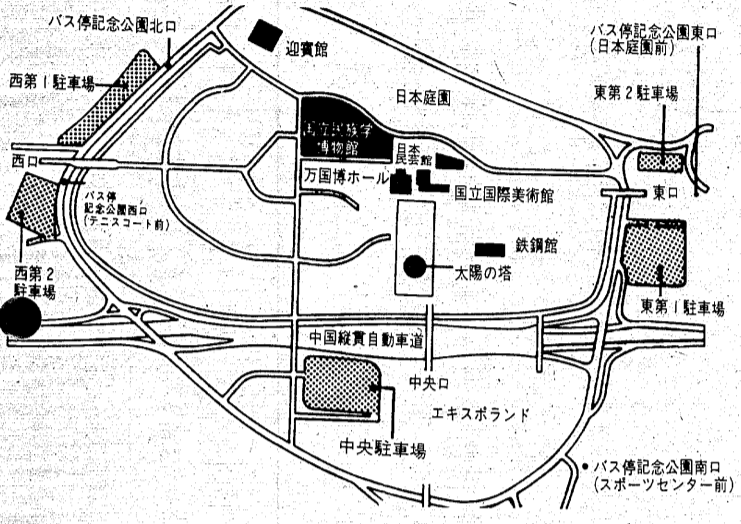




国立民族学博物館正面から見た



豊かな多様性

生態的・地理学的に分類

ビデオテープ活用

順路はアメリカ展示に移る。南

入場料(個人)(団体) 一般100-160円 高校生100-180円 小学生50-100円 小学生以下無料

電話06(876)2511

国立民族学博物館を訪ねて



諸民族の文化一堂に展開

世界一級の規模と内容

「民族学博物館(以下)は、世界の諸民族の文化についての博物館である。自然博物館が、地球上に広がる自然の種々相を一堂に展示するのと同じく、民族学博物館は、世界人類文化の多様性を一堂に集めて展示するものである。」

昭和五十一年の公開当時、延べ床面積三万七千七百五十平方メートル、第一、第二期工事が完了する三万四千二百九十平方メートルに達した。

外観は、利休様「色」のタイル、緑は色、この色の調和は、色のない色を追求してある。だが、低く水にのびる軒の線を描いているのは、日本の伝統美を現代建築の素材を使用

とあつた。また、各文化の精華は、優美な関係におおきなうで、ゆたかな多様性を位置づけ、その基本方針として、第一の展示は、人類史上に初めてあらわれたもの、偉大な遺産、新発見の姿が現れる。タコ目用鏡はタカ目を用いているが、いわき地方の今なお

北アメリカ大陸のアステカ、マヤ、インカの古代文明のあと、極北アラスカ高地、アマゾンなどの古代アメリカ文明、アメリカ原住民の生活、更に現代アメリカが展示されている。

順路は更に、ヨーロッパ、アメリカ、西アジア、東南アジア、東アジアには、日本のすまいるには二種造り主屋と益屋を別棟にした油煙の民家模型、(2)奈良地方の急勾配の屋根と白壁の和棟、(3)は合掌造り、(4)は由緒をそれと異敷構えから石がき、田の木までをたぐよに類型化してある。

「祭りと信仰」は、滋賀県の「鬼山」(山車)、鹿児島の一宮とたぐよいすれも実物大が飾られ、秋田の「なまはげ」などである。

二階中央中庭を囲む回廊に、金匱製の田筒を横にしたような形が並んでいる。ビデオテープとこの小部屋に入って自分でたい映機、また音声機器を自由に選べる、そこには展示されている標本が現地でも実際に使用されている状況、蒸籠等の解説とポスターで動く画面で紹介される。

この装置は世界ではじめて開発されたという。これは他の博物館では見られないものである。

集会所の破風に練刻された絵は、浜通り地方の横穴古墳内に描かれていた絵を思い出させるものや、猿かに合戦の絵によく似ている人となりの絵があったり、次の「儀礼の世界」は神像や仮面、仮面をかぶり仮装した者はたの人間ではなく、神や祖先の靈魂として登場するのは日本も同じである。そしてこれらは芸術的にもすばらしいものである。

な、むしろ生態学的、地理学的なま、文化のなま、大きな種々相を位置づけるが、この地域の区分も研究の進められて、将来変更される可能性がもたらされている。

正面から、順路の矢印にしたがって、順路はアメリカ展示に移る。南

祝 紙齢10,000号

鈴木知水 鈴木耳鼻咽喉科医院院長

佐藤常雄 有限会社トニー企業代表取締役

竹林貞吉 財団法人竹林病院院長

山崎七平 合資会社山崎水道代表社員

下遠野信吉 下遠野医院院長

勝田博志 いわきヤクルト販売代表取締役

園部嘉男 平南開発株式会社代表取締役

高萩邦男 湯の岳ガーデン

市川祐男 株式会社市川代表取締役

渡辺登 合資会社平銃砲火薬店

(順不同)



祝 紙齢一〇、〇〇〇号

「ともに前進

ともに繁栄」

いわき東芝商品販売株式会社

代表取締役 加藤悦郎
取締役営業部長 大野橋
取締役経理部長 小野欽司

いわき市内郷級町金谷一の一五二六二六一一五 代表

祝 紙齢10,000号記念



風雪にたえ
ここにまた
新しいページ

いわき民報 10000

もうぼさんせん おし 「孟母三遷の教え」

孟子の母は初め墓に近い所に住んでいたが、幼い孟子が墓をつくる遊びをするので、ここを去って市中に移った。ところが今度は商いのまねをして遊ぶ。そこでさらに学校のそばに移ったら、今度は礼儀作法など学習のまねをして遊ぶようになったので、ここに住むことにした。

時は変わっても、このように子供の教育には環境が大切です。現代においては故事にある孟母のように行動することは不可能なことです。お母さん夏休みの前に、もう一度お子さんの教育環境を見なおしてみませんか。

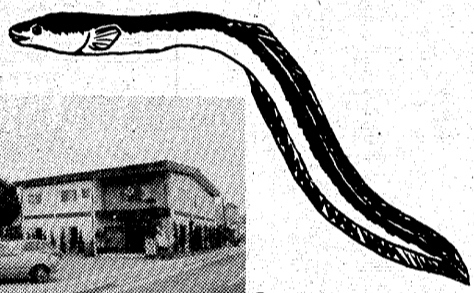
プリント学習はお子さんに勉強の習慣をつけ、忙しいお母さんにかわってお子さんの勉強のお手伝いを始めて以来6年目の夏を迎えました。

※お子さんに勉強の習慣をつける※

いわきプリント学習社

代表 村田 寿和
〒970 いわき市平鎌田字寿金沢47
TEL. 0246(74)6812

味とスタミナ— 「うなぎ」の名所



●出前注文承ります



御食事処

いおり

内郷御殿町(6号国道沿い) ☎26-2741



人それぞれに
ふる里がある
ふる里には地酒がある
いわきの風土で
育てられた豊かな
味と香り
その名は「白馬の雪」
今日も又酒席の
友となるらん
白馬の雪酒造(株)
電話 ☎二八二五

のびのび さわやか



モーニング・イブニングプレー
～8月31日まで

朝 5:00～8:00
夕 16:00～18:30

メンバー 1,500円
ビジター 3,000円

※お徳用券4枚綴り10,000円も有

いわき市内郷高坂町箕ヶ作129

平カントリークラブ

TEL. (0246) 26-3288 (代)

きもの帯

■秋の呉服展示会「柏美会」
八月二十四日(木)～二十七日(日)

三井呉服店

平・三町目 電話三〇二二三代



くすりの マルヨシ
いわき市平字中町・大黒屋通り ☎〇四六(七四)六七七一

口あたりさわやかな
真夏にピッタリの
生ビール風 飲物
今、東京で大評判
あなたも気軽に一杯
さくらんぼ
いわき市 平大黒屋通り
電話 ☎〇四六(七四)六七七一

みせかけのカッコよさより秀れた特長!!
お車の足なら性能を売る

オートタイヤに
おまかせ下さい

●お求め安いオートローンも御利用下さい
くわしいことは最寄りの販売店でお尋ね下さい

自動車 重機 農機 軽車両 各種ゴムタイヤ販売
オートタイヤ福島県代理店

株式会社 日新ゴム商会

いわき市平字五町目 TEL. 74-2978



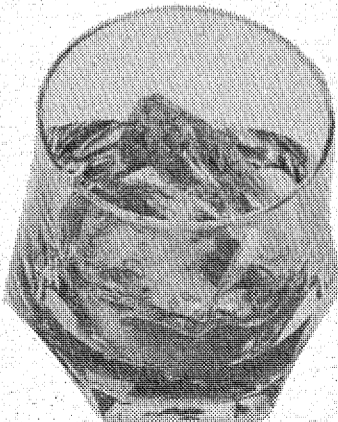
☆特別サービス

●金曜日
●土曜日
●カット+トリートメント
(¥2,000)

カット&パーマ

恵美子美容室

平・南町(東邦銀行平支店隣) ☎21-4503



悲・喜・こも・ごも
この一杯

SNACK・MONOZUKI

物豆奇

平・白銀小路2.F ☎22-1655



市内有名結婚式場専属
花嫁づくり50年の専門店
カバーマークシンシアサロン
エイドサロン

●衣裳のご相談お受け致します

美容さかもと(坂本ヨシノ)

いわき市平字中町(大黒屋デパート前)

TEL. 74-4938 22-3959

74-8768(夜間用)

見直される

現代人の

健康管理は自分の手で

司会 社長の健康は従業員の健康に大きな影響を及ぼす。健康管理の重要性は、多くの人に知られてきた。しかし、健康管理は自分自身の責任である。健康管理の重要性を、現代人の生活スタイルに合わせて見直さなければならない。

高村 健康管理とは、病気や怪我を予防し、健康を維持することである。健康管理は、生活習慣の改善、運動、栄養、ストレス管理など、さまざまな要素からなる。健康管理は、自分自身の健康を自分で管理することである。

吉田 健康管理は、自分自身の健康を自分で管理することである。健康管理は、生活習慣の改善、運動、栄養、ストレス管理など、さまざまな要素からなる。健康管理は、自分自身の健康を自分で管理することである。



高村さん



吉田さん

高村 一日一万歩は、健康に良い。しかし、歩数は、健康管理の指標の一つである。歩数は、運動不足を解消し、健康を維持するための目安である。歩数は、健康管理の重要な要素である。

吉田 歩数は、健康管理の重要な要素である。歩数は、運動不足を解消し、健康を維持するための目安である。歩数は、健康管理の重要な要素である。

高村 歩数は、健康管理の重要な要素である。歩数は、運動不足を解消し、健康を維持するための目安である。歩数は、健康管理の重要な要素である。

吉田 歩数は、健康管理の重要な要素である。歩数は、運動不足を解消し、健康を維持するための目安である。歩数は、健康管理の重要な要素である。

意外と少ない日常の歩数 生活設計変え健康の備蓄を

受診しても、企業が忙しすぎて、健康診断を受ける人が少ない。健康診断を受ける人は、意外と少ない。健康診断を受ける人は、意外と少ない。健康診断を受ける人は、意外と少ない。

高村 健康診断を受ける人は、意外と少ない。健康診断を受ける人は、意外と少ない。健康診断を受ける人は、意外と少ない。

吉田 健康診断を受ける人は、意外と少ない。健康診断を受ける人は、意外と少ない。健康診断を受ける人は、意外と少ない。

高村 健康診断を受ける人は、意外と少ない。健康診断を受ける人は、意外と少ない。健康診断を受ける人は、意外と少ない。

吉田 健康診断を受ける人は、意外と少ない。健康診断を受ける人は、意外と少ない。健康診断を受ける人は、意外と少ない。

早起きは三文の得



中村さん

中村 早起きは三文の得。早起きは、健康を維持するための重要な要素である。早起きは、健康を維持するための重要な要素である。早起きは、健康を維持するための重要な要素である。

高村 早起きは、健康を維持するための重要な要素である。早起きは、健康を維持するための重要な要素である。早起きは、健康を維持するための重要な要素である。

吉田 早起きは、健康を維持するための重要な要素である。早起きは、健康を維持するための重要な要素である。早起きは、健康を維持するための重要な要素である。

高村 早起きは、健康を維持するための重要な要素である。早起きは、健康を維持するための重要な要素である。早起きは、健康を維持するための重要な要素である。

吉田 早起きは、健康を維持するための重要な要素である。早起きは、健康を維持するための重要な要素である。早起きは、健康を維持するための重要な要素である。

祝 紙齢10,000号

<p>中村 豊 常盤興産株式会社取締役社長</p>	<p>吉田 桂一 内科・外科吉田医院院長</p>	<p>磯野 渡 福島臨海鉄道株式会社取締役社長</p>	<p>遊佐 彦雄 遊佐内科胃腸科医院院長</p>	<p>青木 正夫 小名浜配湯株式会社代表取締役</p>
<p>小野 一雄 鮫川砂採取協同組合組合長</p>	<p>石福 恒雄 四倉病院院長</p>	<p>内木 詢一 内木外科・胃腸科医院院長</p>	<p>松尾 三郎 医療法人松尾病院院長</p>	<p>菅本 庄一郎 株式会社菅本庄治商店代表取締役</p>

將軍家が 建立した 平・長源寺に眠る

遺見をりい徳川家康の 涙に!

家康(徳川)の子、鳥居忠政に對し、父の功により磐城十萬石の城主を取り立て、すなわち石を加重し十萬石とした。現在の日本一広いいわき市が所領が、この地は、今も昔も、東山(磐城)の一部と茨城の一部にも及んでいっから、かなり広かたのである。そして家康の命により、將軍家は磐城胡麻に長源寺を建立し、菩提寺と定め、家康にすれば徳川家があるのも鳥居(忠政)が主であつたのである。三成は「一大大名に迎へられるか、伏見を明け渡すか」と呼びかけたが、遂に元忠は死すし、伏見を「申しわけない、元忠許せん」といふ心情が天下を取つた家康の心をなやませたのである。

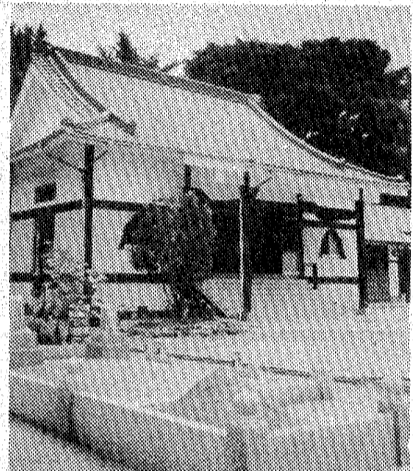
いわきを た關ヶ原決戦

關ヶ原の決戦であつた、いわきの土地に大きな変化があつて来た。豊臣秀吉の死であつた。いわきの水戸(五十四萬石)の佐竹義宣と兵に徳川家康の出兵要請を無視した。石田三成が敗れ、家康の天下となつた。家康は、兄弟に敵つた処置を下さつた。兄の義宣が五十四萬石を取り上げ、秋田二十萬石へ移された。弟の義隆が、長野の川中島(一萬石)へ移された。同血の弟である。

寺領10石を守 えて墓を守る

長源寺の由来は、元忠の孫、鳥居忠政が清原流を浄土宗に改め、寺を建立した。長源寺は、鳥居在京東(長源寺)に開創し、開基清原流流祖長原大居士とす。長源寺の境内は、(一)長源寺の境内(約三、四百平方メートル)、(二)長源寺の境内(約三、四百平方メートル)、(三)長源寺の境内(約三、四百平方メートル)、(四)長源寺の境内(約三、四百平方メートル)、(五)長源寺の境内(約三、四百平方メートル)。

長源寺の境内は、元忠の孫、鳥居忠政が清原流を浄土宗に改め、寺を建立した。長源寺は、鳥居在京東(長源寺)に開創し、開基清原流流祖長原大居士とす。長源寺の境内は、(一)長源寺の境内(約三、四百平方メートル)、(二)長源寺の境内(約三、四百平方メートル)、(三)長源寺の境内(約三、四百平方メートル)、(四)長源寺の境内(約三、四百平方メートル)、(五)長源寺の境内(約三、四百平方メートル)。



立派に再建された長源寺本堂

戦後の火災で 重要資料焼く

歴史を秘めた長源寺

そのまゝ平に焼く歴史に、戦国時代の主従関係といふのは絶対的なものであつた。親子二代にわたつて徳川家に仕えた鳥居代、その家康の信頼は想像以上のものであつた。元忠の父忠吉の忠告には従はなかつた。家康が幼少のころ、今川氏の質屋になるが、その時忠吉は年貢を今川に送り、その代りに徳川家に仕えさせた。忠吉は、家康の成長を見守り、その身を助けた。家康が、その身を助けた。家康が、その身を助けた。

戦国時代の主従関係といふのは絶対的なものであつた。親子二代にわたつて徳川家に仕えた鳥居代、その家康の信頼は想像以上のものであつた。元忠の父忠吉の忠告には従はなかつた。家康が幼少のころ、今川氏の質屋になるが、その時忠吉は年貢を今川に送り、その代りに徳川家に仕えさせた。忠吉は、家康の成長を見守り、その身を助けた。家康が、その身を助けた。家康が、その身を助けた。

長源寺は、戦後の火災で重要資料を焼く。歴史を秘めた長源寺。戦国時代の主従関係といふのは絶対的なものであつた。親子二代にわたつて徳川家に仕えた鳥居代、その家康の信頼は想像以上のものであつた。元忠の父忠吉の忠告には従はなかつた。家康が幼少のころ、今川氏の質屋になるが、その時忠吉は年貢を今川に送り、その代りに徳川家に仕えさせた。忠吉は、家康の成長を見守り、その身を助けた。家康が、その身を助けた。家康が、その身を助けた。

文 伊藤敬一郎
カメラ 井田 保

祝 紙齡 10,000号

小泉 宏和
常磐宏道館館長

荒井 正
呉羽化学工業(株)工場事務取締役工場長

金成 通之
株式会社勿来製作所取締役社長

佐久間 寧一
錦興業株式会社取締役社長

西山 潤
呉羽総合病院院長

豊田 保雄
十條製紙株式会社勿来工場長

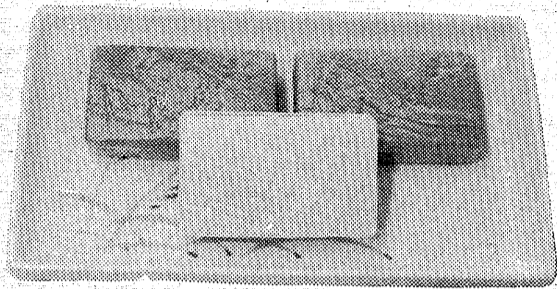
福地 撰男
福地医院院長

那須 桂三
呉羽建設株式会社取締役社長

上村 福蔵
常磐共同火力(株)勿来発電所事務取締役

蓮沼 清夫
蓮沼医院院長

紙齢10,000号をお祝い申し上げます



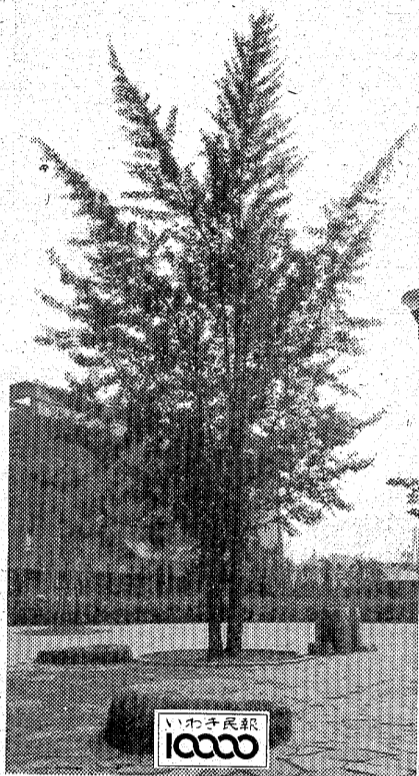
六段本舗

●平駅ビル店 ●駅前本店 ●イトーヨーカドー売店
●鉄道弘済会売店 ●ハワイアンセンター売店を
ご利用下さい

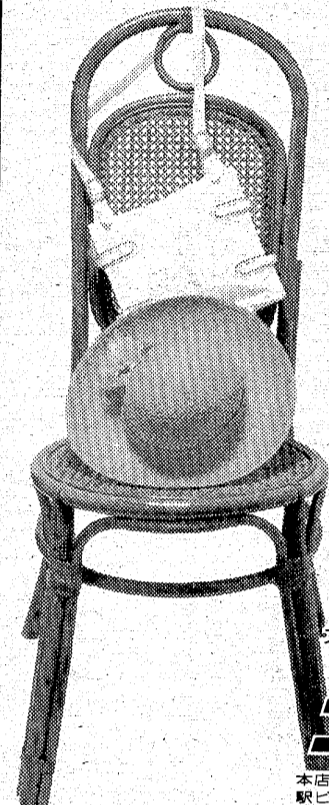


六段本舗 平風

いわき市平駅前 電74-2509 工場 電74-8950



いわき民報
10000



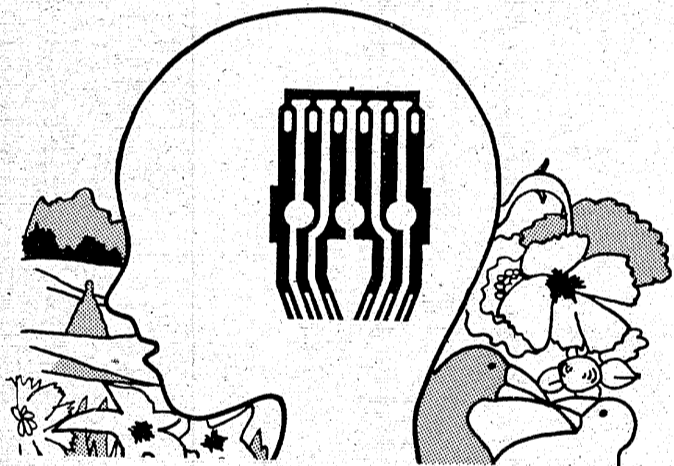
ひとつは欲しい夏の色

原色があふれる夏にさわやかな効果を放つ白

カバンとハンドバッグの店

ヨシタ

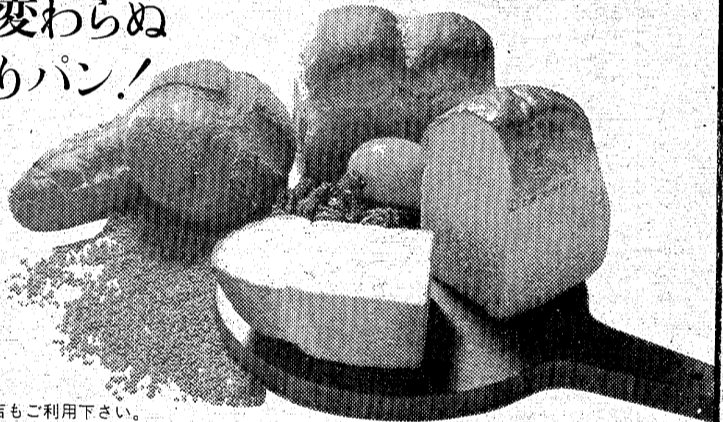
本店 いわき市平・銀座通り 電74-4400
駅ビル店 平駅ビル1F 電22-0609



カーステレオ ● テープデッキ アルス・モーター株式会社

■いわき工場 / いわき市好間町小谷作字作畑39-16 電0246(36)2424(代)
■小野町工場 / 田村郡小野町大字南田原井字賣中42 電024772-2133(代)

今昔変わらぬ 手造りパン!



■平駅ビル店もご利用下さい。
■〈2F〉サンドイッチコーナー。



パンとケーキ 市川

■平駅前大通り店 電01155(2F) 電3922
■平・旧城跡〈工場〉 電2919



●全館毎日オールナイト営業●

東映24ビル

3F 松竹・東映映画封切り 1924

3F 毎晩9時から翌朝まで 成人映画 1924

2F この夏、さわやか...! 東映 サウナ 1926

2F お茶とお食事・生ビール / 喫茶 トーエー 3977

1F 東映・松竹映画封切! 平 東映 2950

☆近日上映 男はつらいよ・寅次郎わが道を行く

☆近日上映 トラック野郎・突撃一番星

いわき市平字十五丁目2
有限会社 トーエー企業 電1581

“市民の夕刊”として
ご発展をお祈りします

速い光は、はるか数万年かたの鏡河系でとつもない大冒険がくりひろげられた!

本年最高の話題作!!

スターウォーズ

パナビジョン・テクニカラー 磁気録音
マーク・ハミル/ハルワシ・フォード
キャリー・フィッシャー/ピーター・コッペンガ
監督・脚本 ジョージ・ルーカス



本年度アカデミー賞7部門受賞
■音楽賞 ■美術賞
■衣装デザイン賞 ■編集賞
■録音賞
■特殊音響効果賞

絶賛上映中!! ひかり座