

夕刊 いわき民報

郵便番号 970  
いわき市平字田町63-7  
いわき民報社  
振替口座(郡山)4028  
木 社 0246 1666  
小 社 0246 3560  
常 支 0246 2380  
務 支 0246 2903

ベビー子供服  
学生服  
タカノ  
小名浜名店街  
TEL.54-3678

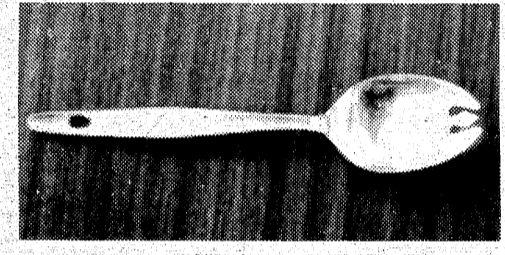
57バス停を清掃  
市民憲章協が実践活動  
いわき市民憲章内郷地区推進協  
議会(議事録)は二十五日  
市役所内郷支所で総会を開き、過  
新年度事業は市民憲章の普及

# 先割れスプーン

## 学校給食 ハシも一緒に使わせて 不器用な子が増える 市内小学生180人を対象に



市教委によると、市内でのスプーンが学校給食に使われ始めたのは昭和三十年ころから。学校給食が開始された二、三年間は、ほとんどの子がフォークを使ったが、それから徐々に先割れスプーンが普及し、合併前の五市割れスプーン。



【先割れスプーン】の給食の問題の先

### 危険だと訴える子も

先割れスプーンが各地で問題になっている。このスプーン、切る、刺す、ほじく、すくといった「万能」さを受け、学校給食の「必需品」となった食器だが、最近になって「大食い」の元凶だ、「不器用な子供を増やすだけ」といった声がかきしり聞かれる。こんな中、市内の小中学校が「先割れスプーン」についての調査を行った。その結果、八〇％が「スプーンと一緒にハシも使いたい」と、ハシとスプーンの併用を望み、さらに、「危険」を訴えている児童も少なくない。児童連にはそれほど「重要」がられていないことがわかった。

### 関係機関の参考資料

ところが、最近になって「先割れスプーン」だと苦情がくるようになってきた。市内では米飯給食が開始された当初、ハシの代わりとしてこのスプーンを使っていた。ところが、一部の父兄から市教委へ「飯のときはハシを使わせてほしい」といった苦情が出たもの。今のところ、先割れスプーンに対しての批判の声は入っていない。しかし、この小学校が行った調査の結果をみると、やはり、現場ではそれなりに不満を持っており、万端ではないようだ。調査は具体的なに行ったものではないが、詳しい分析もされていないが、関係機関にとってはかなり参考になりそうだ。

### 両方使いたい意見 児童たちは米飯以外にも

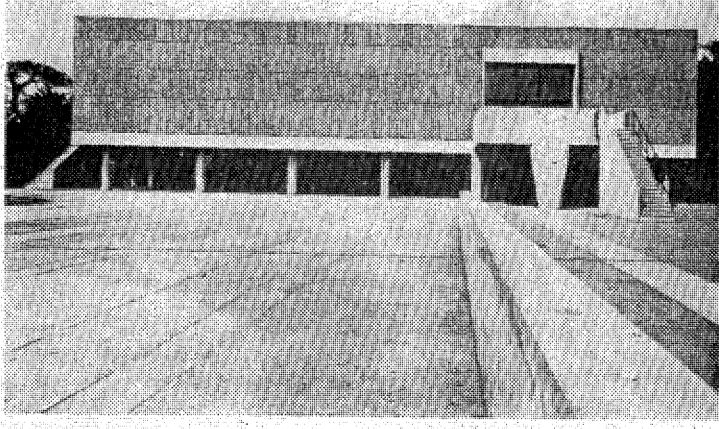
調査の対象となったのは四年生百八人。このうち、「スプーンだけでよい」と答えたのが一〇％、「ハシだけでよい」と一五％、「両方使いたい」と八五％。残り八〇％近くが「両方使いたい」として、米飯時以外にもハシを使ったと望んでいた。また、「危険でない」と「まったく危険でない」を合わせた七〇％の回答が、半面、「やや危険だ」「危険」とも「とても危険」「非常に危険」とも回答した。これに対し、食生活の専門家によると、舌が傷つきやすいなど、安全面では「普通のスプーンよりおろそかさを切るには便利」と、評価されている回答もあった。が、やはり、「刺さる」「すく」落ちてしまう」「スパゲティの時は役立つ」といった批判的な回答が圧倒的。

世界のワインと  
松阪牛鉄板焼き  
福寿軒  
平・三田小路  
パール 2階  
23-3388

ひんやりみぞれ  
メロン  
オレンジ  
レモン  
パイ  
生クリームたっぷりのアイス  
コーヒ  
茶房みは  
平・田町23-7119(茶房直通)

いわき抄  
常磐地区の上水道が水位計の故障で四千戸にアカ水が出た。計器のトラブルで単純な事故であるから回復も早かったし幸いであった。日照りが続いているので水は心配ないのか、と時折そんなことを考えることがある。炎天続きで先月二十八日以来雨らしい雨が降っていないから、そうした心配は当然である。溜水といえは四十八年七月下旬から三十二日間雨が降らず、水道も時間給水や一部断水騒ぎがあった。そのときは異様な体感があった。水筒持参で参加したことがある。

明和工業はあなたの夢について考えます。  
明和工業はあなたの夢と一緒に積み上げます。  
明和工業はあなたの大切な夢をお預かりします。  
そして明和工業はあなたの夢を“かたち”にします。  
おまかせ下さい。  
総合建設業  
明和工業株式会社  
いわき市平上荒川字桜町98-1 22-1316代



都立西洋美術館 (東京・上野) ル・コルビジエ作 1957





愛がわたしを
浩介(近藤正臣)をたずねてカ...



訪ねて来たヨナ

接待麻雀
神武建設との合併話が煮つまる...



夏の妹
夏休みも近い日、素直子の元...

NHKテレビ
6・00 600こちら情報部「宇宙へのメッセージ」...

NHK教育
6・00 英語会話Ⅲ「インタビュー・日本の国際的役割」...

福島テレビ
6・00 FTVレポート「コープ」...

福島中央テレビ
6・00 ハテナ?ドンびしゃ!「暑中お見舞いお馬の日除け帽」...

今夜の番組



NHK第1 1340KC
6・05 解説 午後5時のロータリー...

NHK第2 1540KC
6・00 そろばん教室「5級のわり算」...

ラジオ福島 1060KC
6・00 ハイライト「デスクから」...

F M 放送
6・00 タバの広場

東京12チャンネル
6・00 おはなしたまはことうきょう手帳...

フジテレビ
6・00 UFOロボ・グレンダイザー

TBSテレビ
6・00 テレレポート

テレビ朝日
6・00 <新>宇宙魔神ダイケンゴ

日本テレビ
6・00 はじめ人間ギャートルズ

旅... 7-19号
おしゃれの店 ちかうち

78夏の紳士服
大平テラー

運転資金のご相談は...日証
☆融資額 100万~3千万円...

RESTAURANT BRASIL
楽しいお食事とご宴会は洋食で
ゆつたりとしたゴージャスなふんいきのグリルで





# 暑中お見舞い申し上げます 昭和53年 盛夏



小名浜店  
藤美容院  
中明神町(本町通り)  
☎九二一七六八

平店  
藤美容院  
番匠町(平機関区前)  
☎三三二四四一



太陽光でレンズの色が変わる  
サングレー  
サンドライブ  
サンブラウン  
サンゴールド  
福島県眼科医会推奨店

**スカホの松本**  
いわき市平字二丁目 電☎3851

暑中お見舞い申し上げます



有限  
会社  
**片寄組**

福島県知事許可般五〇(八四七六)  
土木建築設計施行・葺工事一式

代表取締役 片寄 武雄  
取締役 片寄 孝平

いわき市平字大町一五 電☎二四二六  
倉庫 電☎七八七一

暑中お見舞い申し上げます

高級鮮魚  
干やなぎ  
うにかん

株式会社

## 魚久

いわき市平駅前通り 電☎9393代



いわき市内郷級町金谷の一五 ☎二六一一五二代表

代表取締役 加藤 悦郎  
取締役営業部長 大野 橋  
取締役経理部長 小野 欽  
社員 同司透

暑中お伺い申し上げます

昭和五十二年 盛夏

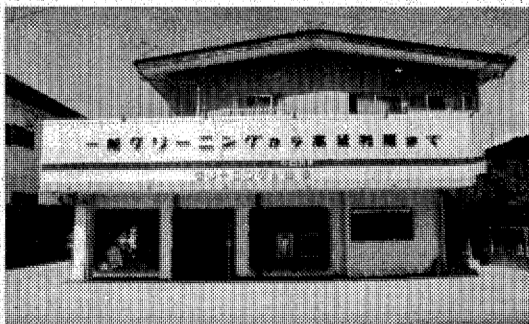
暑中お見舞い申し上げます



平料亭組合  
平社交クラブ

いわき市平字才樋小路 電七四一七二二代

暑中お見舞い申し上げます



谷川瀬支店(駐車可)



最新鋭機  
コンピューターシステムによる毎回新液洗い  
全製品ソフト加工付き

## 白銀クリーニング

本店 平字白銀町2ノ6 TEL・74-6074  
支店 平谷川瀬一丁目2ノ15 TEL・22-2183

暑中お見舞い申し上げます



丸寄工業株式会社

いわき市平字正内町五九 電七四一六六一五・六七二二

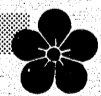
許可番号 般五〇七三六三  
営業種目  
土木工業業  
砕石・海砂  
山砂・川砂  
販売

代表取締役 鈴木 作夫

盛夏

暑中お見舞い  
申し上げます

一品料理



## 一楽

いわき市平字南町 ☎三三七七六六・八三三〇

# 夏は生でさす、酸性症

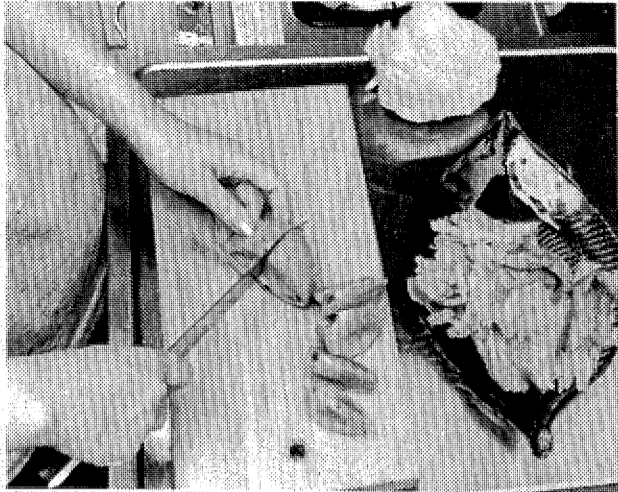
「夏は生でさす」というのは、肉を食する人が夏に増加する。しかし、これは考えもた。もちろん、肉食がいけないというのではない。ただ、これだけで夏バテ防止になるとは...

抵抗力はなくなるとさまざまな病気を誘発します。(健康コンサルタント・D・D・D)

酸性症は糖尿病の合併症としてよく知られていて、インシュリンが効かなくなる前に死に至るケースも少なくありません。

「酸性症は糖尿病の合併症としてよく知られていて、インシュリンが効かなくなる前に死に至るケースも少なくありません。」

## 暮らしと健康



【野菜をたっぷり食べるといいよ】

### 発汗でアルカリ分が流出 —余病発生の元凶にも— 野菜・果物で補給

暑いと汗をかいて、体内のアルカリ分が流出する。これが酸性化の原因となり、余病発生の元凶にもなる。野菜や果物でアルカリ分を補給することが大切だ。

「酸性を中和するために重曹水を飲むというやり方をする人もいます。しかし、これは感心しません。というのは、重曹が胃酸を中和してしまい、消化力の低下を招いてしまうからです。やはり、野菜などのアルカリ食品をしっかりと食べて酸性化を防ぐのが一番です。」

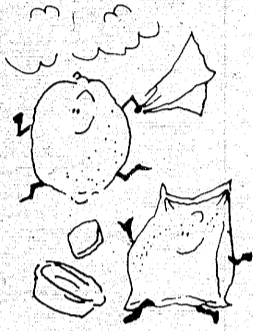
「酸性を中和するために重曹水を飲むというやり方をする人もいます。しかし、これは感心しません。というのは、重曹が胃酸を中和してしまい、消化力の低下を招いてしまうからです。やはり、野菜などのアルカリ食品をしっかりと食べて酸性化を防ぐのが一番です。」

### あら湯は毒の例え

#### 気軽に実行が魅力

リウム、ナトリウムなどのミネラルやたんぱく質、脂質から構成されているので、蒸留水では入浴に最適とはいえないのだ。

では、どんな「すり湯」があるか。家庭でできるものをご紹介します。しょうが湯、コップ一杯のひねしょうがの絞り汁を浴槽に入れる。血液の循環がよくなり、低血圧、冷え症に効く。



「ゆず湯」ゆずを浴槽に浮かせる。ゆずの植物油と酸が血液の循環をよくするので、美容への効果がある。

## 暑中お見舞い申し上げます

私達、常に信用とアフターサービスを日夜心がけております



代表 佐藤 裕義

平字五丁目1 23-6009

### 暑中お伺い申しあげます



本格家具を お求めの  
あなたに、  
本物の確かさを...

豊かな暮らしに奉仕する  
**本 家具の丸ほん**

ホームセンター 58-2233 代  
本店 21-2233 代

オーダー家具・住宅・店舗の内装施工 内装仕上工事業福島県知事許可成49第8423号

**丸ほん木五株式会社**

いわき市平・新田前 74-6620

