

1978年をお祝い申し上げます (順不同)

● 旅館かねた別館 いわき市平字童子町 電☎七七八九	大村屋旅館 いわき市平字二丁目 電☎一九一七	末広旅館 いわき市平字田町 電☎四二二一	旅館太亀 いわき市平谷川瀬字明治町 電☎四三五八	旅館ことぶき いわき市平谷川瀬字明治町 電☎二七三七代
● 旅館丸丹 日本観光旅館連盟会員 東急観光協定旅館 いわき市平字南町 電☎七七八八代	旅館西甚 いわき市平字大町 電☎二八三七	報徳会館 日本観光旅館連盟会員 日本交通公社協定旅館 いわき市内郷御殿町八合 電☎二二二一代	住吉屋旅館 日本観光旅館連盟会員 いわき市平駅前 電☎四五四九	甲陽館 日本観光旅館連盟会員 日本交通公社協定旅館 いわき市平字田町 電☎三二八二代
旅館平安荘 いわき市平字旧城跡 電☎一四〇一	つるや 日本観光旅館連盟会員 いわき市平字堂根町 電☎二五四五	割烹旅館内郷館 総合結婚式場内郷会館 いわき市内郷駅前 電☎三六一・☎〇五七〇	旅館松葉 いわき市平字才植小路 電☎七二〇〇	旅館金田 いわき市平駅前通り 電☎三三一一



賀正

代表取締役 渡辺 行夫
 専務取締役 渡辺 信夫
 取締役工場長 渡辺 知紀
 ほか従業員一同

プリーツスカートメーカー

株式会社 **ワタナベ**

いわき市内郷高坂町八反田31 電26-0725代

福寿草

富沢初一

福寿草前ゆきに馴れし貌をゆき
初日や海苔の葉の果しゆり
初日の魚しなだひびきゆの由
生涯の歌を記しては元日
初鏡休めぬマツコイ結びけり
(木奴美芸員・ゆかが同人・八之兵衛北荒時)

初日の出

(波立海岸三句)

綿引 伊佐夫

初日の出慈満に神の威歎たす
初朝の港千鳥の翔り見ゆれ
初日の港に雲をよわねり
年酒酌む卓に受賞の金の盃
人波にこぼれ末々に初詣
(筆墨同人・ホトトギス・平字田郎)

初かまど

飛岡 柚花女

重六の一点なる奴痴
水光の鏡が眼にしゆ家の川
右杖に墨松の如く鳥獣の
樽焚きて音を傳ふ初かまど
初風に鳴る山籠のしづかなり
(小川研司会員・小川田高秋)

妻若し

鈴木 陽光子

下駄の緒の横へ見てある笑初め
初詣地を懐きながら野火来る
日エブロン纏ひし初日の妻若し
置手袋握力をまだ見せている
逝く年やうしひ姿の小さき父
(鐘野・みさのくなと同人・内郷御台境町)

定年退職後

小松里草

駅前車の流れ去年今年
定年となりたる年もあひだまり
昭和史の五十二年明けの春
年迎ふ東京・秩父の風を待来
新しい年とび込んで来しわが家かな
(みさのくなと同人・ホトトギス・内郷白水町)

初髪

栗崎 曉山

新春の涼やかならば二花
歩道橋に老人ながき御慶かな
初髪や信守待ちの目の休む
湯會子で圍む麻雀ゆるやかに
シヤン茶し煙る冬夜の時間帯
(筆墨下船尾町)

新年雑詠

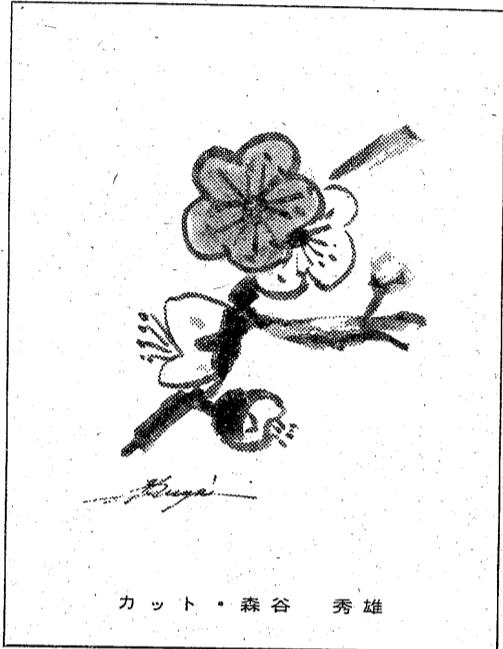
黒井 はるみ

初日待つたむろ屯の焚火かな
初出いて確を洗ふ浪もなし
日本精神ここに集まる初詣
故里の自在の鐘の初火雑煮
一ツ咲き三ツふぶめり福壽草
(浜若葉・平字白泉町)

初詣

吉田 茂堂

鈴の緒の新らたをしかと初詣
大音に縁起奉願買求めけり
占いのめくりし大安初詣
初詣の「いわき民報」インソウ
我がことば木句一念讀初め
(辛夷同人・平字白泉町・平字白泉町・泉町字表)



あけましておめでとうございます
個性美と豊富な攻略ルートを秘めた
チャンピオンコース
昭和53年 新春

予約受付 ☎89-2421

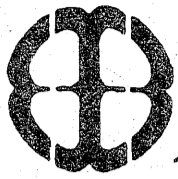
常磐湯本カントリー倶楽部

株主正会員・フレイト会員
お気軽にご相談ください。
会員募集中

園概要●所在地/いわき市遠野町滝地区●面積/120ヘクタール●コース/18ホール●コース設計者/高崎四郎・大成建設機/総監修近藤経一●会員総数/1,500名限定●クラブハウス・ロッジ企画設計・管理/日立木材地所●施工/東洋建設・錦興業●交通/常磐線湯本駅下車(上野より特急2時間25分)湯本から現地まで14km15分(クラブバス)●東北新幹線(予定)新白河駅下車(東京より50分)新白河から現地まで40km60分(クラブバス)

自然との調和を創造する
新日本総業株式会社
代表取締役 小達 寿吉
●本社/東京都田無市本町1-7-16(寿ビル8F)
●いわき営業所/いわき市平字小太郎町(日新ビル5F)
☎0246-74-8611
現地 ☎89-2421

総合看板 設計施工



イワキ健

いわき市小名浜花畑町16-1
でんわ・92-5350



鈴木無線電装株式会社

代表取締役 鈴木 弘意
いわき市小名浜字栄町4
電☎2177

株式会社 スズキスポーツ

代表取締役 鈴木 弘意
いわき市小名浜字蛭川南5ノ9
電☎5341

日観連・日本交通公社協定

割烹旅館

小瀧 元

いわき市小名浜大原字小瀧山根七
電☎二四六(五三)三二〇一代

株式会社
イワキ潜建

代表取締役 佐藤 政雄
いわき市小名浜字古湊一九六ノ三
電☎五〇四八代

小名浜配湯株式会社

取締役社長 志賀 正治
常務取締役 相川 達雄
いわき市小名浜字定西七一 電☎四三〇五代

高級陶器 ガラス器 漆器

わたなべ 陶器店

岡小名店 ■ 小名浜岡小名字広畑55
電54-3232
小名浜ショッピングセンター店
電54-3265

たけや商事株式会社

取締役会長 小野 広
取締役社長 野口 碩郎
いわき市小名浜字辰巳町一四ノ三
電☎三六四五・二二〇一八

あけまして
おめでとう
ございます

'78ウインター
スキー・スケート
用品各種大量展示

小名浜スポーツ

小名浜字本町48電☎5315・4317

株式会社
金成鉄工所

代表取締役 金成 良八
専務取締役 金成 元介
いわき市泉町滝尻字松原二一八 電☎二四三三

未来へのはしら

株式会社 **東北鉄骨**

代表取締役 近藤 正徳
本社 / (〒970-4) いわき市泉町本谷字作123
TEL・(0246) 58-5111代

——関連会社——

株式会社 **いわきマシン**
(〒971) いわき市小名浜字中原10-28
TEL・(0246) 54-5231代

前沢工業株式会社
(〒971) いわき市小名浜字松之中72
TEL・(0246) 92-2359代

株式会社 **すまい**
(〒971) いわき市鹿島町走熊字四反田23-1
TEL・(0246) 58-4819

株式会社 **いずみステンレス**
(〒970-04) いわき市泉町本谷字作123
TEL・(0246) 58-6541代



株式会社
直十開発

代表取締役 馬目 直枝
専務取締役 馬目 忠恕
常務取締役 馬目 正一
いわき市小名浜下神田通一〇一 電☎三八三三・五三三九

一般土木設計施工
不動産取引業

〈お部屋の香水〉
エアーシャルダン
〈衣類の防虫剤〉
ネオパラコーナー
〈トイレの防臭剤〉
シャルダンフラワー



株式会社 **エステー化学**

いわき工場

取締役工場長 杉能 貞美
いわき市小名浜住吉字西沖1591
(野田団地) 電58-4455代



中国料理



■よる9時まで営業

二十三番館

小名浜各店街2F
でんわ92-2813



京北樹脂工業株式会社

小名浜工場長 長谷川 彊

本社 東京都北区浮間三ノ一ノ六〇 電(九六〇)三二〇一代
小名浜工場 いわき市小名浜野田字柳町四一ノ二六 電☎四一八二

見るスポーツから やるスポーツへ

底辺拡大へ少年団育成

スクール大量の中卒

ラグビー 推進力に協会活動

見るスポーツから、やるスポーツへ変わってゆくいわきスポーツ界にあって「レベルアップ」には底辺拡大対策が先決。七各種目協会はスポーツ少年団などに力を入れはじめ、年々試合数も増えている。いわきでも昨年はサッカーで小・中・高校と全国大会へ出場、「底辺拡大」が実を立証したほか、不振の水泳界でも「第一回小学校水泳大会」を開いて成功をおさめるなど他地区からの遅れを取り戻すに懸命。そこで、明日を担うスポーツ少年団の中から、今年を飛躍の年にしようとした活動を見せているものをピックアップしてみた。



市内のスポーツ少年団で最も盛んなうえ、上昇機運にあるのがサッカー。現在、二十前後のチームがあり、年一回の定期リーグ戦など、試合数も多く活発な活動を行っている。

小・中・高破竹の勢い

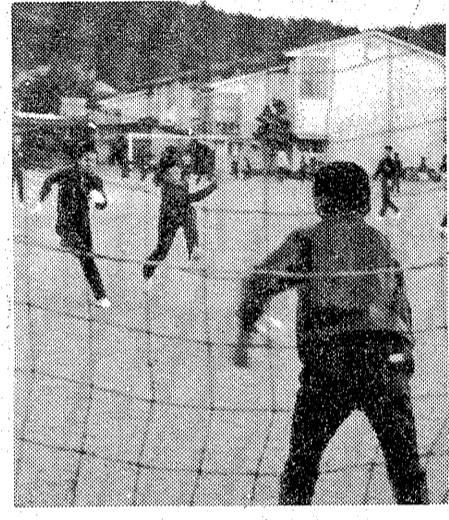
サッカー 全国大会出場に自信

市内のスポーツ少年団で最も盛んなうえ、上昇機運にあるのがサッカー。現在、二十前後のチームがあり、年一回の定期リーグ戦など、試合数も多く活発な活動を行っている。

小名浜水泳の全国大会初出場「走る走る、ボールを追って休まず走る」

現在、両方合わせて約百二十人の子供たちが所属し、幼稚園から小学三年までを四つのチームに分けて練習している。練習日は、日曜、月曜、水曜の三回。「いわきラグビー」の二、三回。川原の川原小、小名浜小、小名浜中、小名浜高が全国大会出場を果たすと意気吐いている。

市内のスポーツ少年団で最も盛んなうえ、上昇機運にあるのがサッカー。現在、二十前後のチームがあり、年一回の定期リーグ戦など、試合数も多く活発な活動を行っている。



いっしょにやる必要がある。ところがこころ配りなものは勝つに足りず、他地区では活躍者の子供たちも多量に勝敗に夢中になりすぎ、いろいろな障害が生まれてくる。いわきでは、ある程度盛んになるような環境をつくものだが、いわきにはスポーツ少年団精神を醸成するに、他地区に劣らぬよう努力を怠らぬように、チームが小名浜東に追いつき、追いつく必要がある。



小学校大会が起爆剤

水泳 技術向上目指して

いわき水泳界として今年の本格的なスタートとなる。昨年の八月、不振を脱した市内水泳界の、起爆剤として企画された第一回小学校水泳大会は、市内の小・中・高、市内四十八校から、千八百人の児童が参加し、大成功をおさめた。これは、いわき水泳界の、大躍進の第一歩と見られており、市内各小、中、高の、水泳部が、この大会を起爆剤として、技術向上を目指して、練習に励んでいる。

【準備体操で体をほぐし、学校では「泳げない子供を、この大会で泳がせる」という機運が高まり、今年はその反省に立って、参加校、記録などに一段と進歩が期待される。

あけましておめでとうございます
 本年も宜しくお願い申し上げます
 ☆営業時間
 AM8:00～PM10:00
 フービー・ビスナック
 ジョレス
 小島バッチングセンターとなり
 ☎27-0374

スナック ふあんたい
 営業時間 AM11:00～PM12:00
 ・駐車場完備 ・毎週日曜日定休
 平・大町(西丸釣具店隣) ☎23-3941

高級洋菓子と食パン
 開花亭
 平・五町目 ☎23-1342-3

火災を予防し 生命財産を守ろう
防災加工
 当社は消防庁の厳重な検査を受けて合格した日本防災協会の指定業者で 防災加工に関しては責任ある仕事をしております
 適合施設登録番号甲NO2001
 全国防災加工振興会員
 日本ドライクリーニング協会員
オギノ
 株式会社
 本社 いわき市内郷綴町一之坪61
 電話 1051
 平店 いわき市平字紺屋町13
 電話 5852

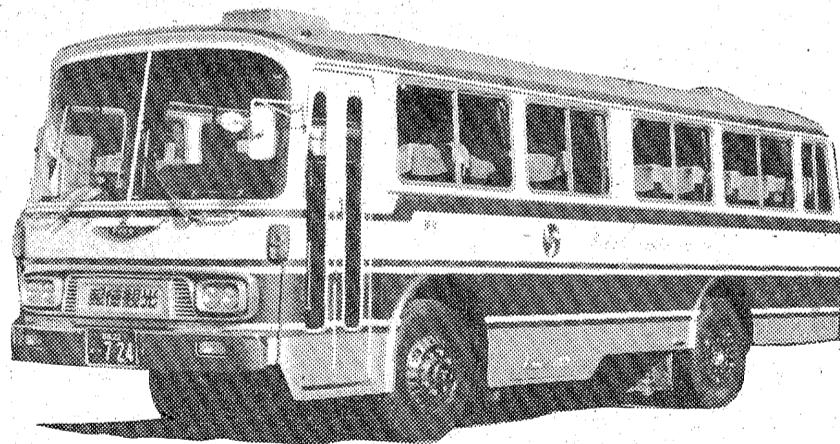
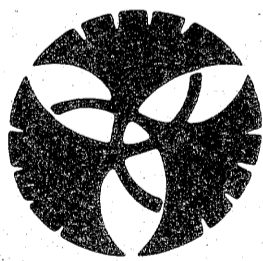
あなたの町の ローンズ いわき
 ●手続き簡単 即融
 ●お勤めの方ならごなだでもO.K!
 ※主婦・学生の方もご相談に応じます
 AM10:00～PM5:00 ☎21-2398
 いわき市平字五町目・連興マンション2F

住宅プランの
 ご相談は当社へ
 一般建築材・新建材・住宅機器
 銘木センター
 いわき木材住宅ローン特約店
株式会社 山三材木店
 いわき市平字童子町3の2
 電話 7852・☎0364

大食漢の私でも見事にやせました
 西田式 10日で
 ムリなく やせる法
 北海道深川市 川本とし子様 (23歳)
 身長 152cm
 66kg (3カ月) → 47kg
 ウエスト 95 → 63.4cm
 日本肥満コンサルタント協会員
 漢方相談 **ユザ薬局**
 小名浜・船引場 ☎92-3358

報徳グループのシンボルはこの銀杏から生まれました

常に古さの中に新しさを求めています



あけまして
おめでとう
ございます
1978年

報徳グループ

財団法人 福島県報徳社

小さな親切運動推進 会員5,200人
教育文化大講演会 奨学生制度
いわき市内郷御殿町八合31 電話0246@1191(代)

ホートク物産株式会社

医薬品・医薬部外品の製造販売 飼料・肥料の販売
消臭剤ギンナン製造元
本社：いわき市内郷御殿町上宿46 電話0246@1161(代)

報徳土地株式会社

不動産売買斡旋・土地造成・建売住宅
いわき市内郷御殿町川原田15 電話0246@1411(代)

報徳会館

庭園をながめながらの総合結婚式場 婚礼の殿堂
日観連会員・交通公社協定旅館
いわき市内郷御殿町八合40 電話0246@2211(代)

株式会社 力行会

火災保険
傷害保険 } 同和海上火災保険総合代理店
自動車保険
ガン保険 アメリカンファミリー生命保険会社
報徳不動産 福島県知事(1)894号
県内11店・県外3店 合計14網
本社：いわき市内郷御殿町八合31 電話0246@1191(代)

報徳観光

海外旅行から国内旅行まで
運輸大臣登録一般第150号
本社：いわき市内郷御殿町八合31 電話0246@1197(代)
テレックス：892816

報徳観光バス

仙台陸自旅第 688号
いわき市内郷御殿町八合29-1 電話0246@1571