

# 年頭記者会見

## 7日に田畑市長



田畑市長は7日、オープン閣議の開催を以て、五十三年度は特別養護老人ホームの建設に重点を置くことと述べた。また、七月半ばに全国でも例のない海上展望台を三崎公園の断崖に建設し、観光に資する新施設として売り出す考えを明らかにした。さらに、この秋に予定されている市長選への出馬意思の有無を問われて、「選挙についてはいろいろ考えているが、三月市議会まではっきりさせるのはなかなか難しい」と答へ、これまでの、慣例通り、三月市議会出馬表明をするつもりだと言った。

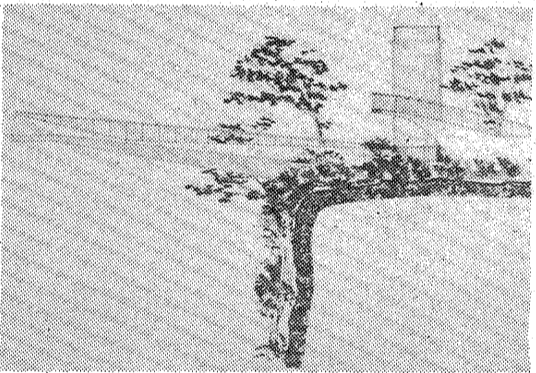
## 内郷、小川公民館を建設

五十三年度の重点施策として、市長は手続問題を取り上げ、保育所や軽費老人ホーム、第一はまず市民社会福祉施設の建設助成を行うほか、新たに心身障害者用自動車改造助成事業および「ひとり暮らし老人」として防止マツト給付事業をスタートさせることとした。

## 太平洋に突き出し橋

### 三崎公園の眼下に白浪、水平線

海上展望台の主要構造物は高さ十三メートル、長さ三十六メートルの展望橋の二、三、ガケから五分は離れて、その間に十八メートルの鋼管パイプ(直径三十五センチ)二本を打ち込み、その間に「X」の原理を応用して、橋の中心軸としたうえで、陸上部分からつり固定し、海上部分からつり固定する。海上に突き出した展望橋を支えるという工法が採用される。展望台は鉄骨コンクリート造りの橋脚形状、二階部分からなかに



海上展望台の側面図。左横にのびているのがスリリングな景観を楽しめる展望橋

入り、らせん階段を使って陸上に出る。また、この展望台の二階部分は展望橋に直接出られるように、エレベーターになっている。一方、展望橋はプレストレスコンクリートを使用した橋二・五の、突き出し橋で、二・三の間隔でコーンクリート支柱に懸け、危険防止を図る。海上に突き出した部分は十三メートル、橋下二・三メートルは岩を砕く白浪が打ち寄せ、遠くを眺めれば海と空の

## 市民スキー教室

27日から横町で、いわき市教委は今日十七、二十八の両日、横町温泉スキー場で、市民スキー教室を開く。参加者は当初九百名の予定だったが、定員四十五人のところ、二十人の応募も少なく、再募集となった。費用は旅費代、バス代、スキー用具保険加入を含めた六千五百円。貸しスキー希望者は五百円増になる。十三日までに市教委健康課(電話二二二一)内線三七七)まで申し込む。

●みよし本店に

### 甘味茶房

季節の味を大切に...

新築せざるに  
小籠包  
おぞう

茶房みよし

平・田町23-7119(茶房直通)

## 三崎公園に海上展望台

## 三月議会で出馬表明か

田畑市長は7日、オープン閣議の開催を以て、五十三年度は特別養護老人ホームの建設に重点を置くことと述べた。また、七月半ばに全国でも例のない海上展望台を三崎公園の断崖に建設し、観光に資する新施設として売り出す考えを明らかにした。さらに、この秋に予定されている市長選への出馬意思の有無を問われて、「選挙についてはいろいろ考えているが、三月市議会まではっきりさせるのはなかなか難しい」と答へ、これまでの、慣例通り、三月市議会出馬表明をするつもりだと言った。

## 53年度 特別養護老人ホーム建設

田畑市長は7日、オープン閣議の開催を以て、五十三年度は特別養護老人ホームの建設に重点を置くことと述べた。また、七月半ばに全国でも例のない海上展望台を三崎公園の断崖に建設し、観光に資する新施設として売り出す考えを明らかにした。さらに、この秋に予定されている市長選への出馬意思の有無を問われて、「選挙についてはいろいろ考えているが、三月市議会まではっきりさせるのはなかなか難しい」と答へ、これまでの、慣例通り、三月市議会出馬表明をするつもりだと言った。

### 玉屋のメガネ

なら 安心して

技術と品質  
各眼科医指定・日本眼鏡光学会の店

### 玉屋メガネ

●平本店/平二丁目  
●平ビル店/平ステーションビル3階  
●小名美店/小名美ショッピングセンター  
●原町店/原町市東町一丁目

## シャツ一枚で、常夏の沖縄へ。

●沖縄は冬でも最高気温27~28度。年が明けると花の便りがとどきます。●北海道の冬は銀世界。トライスターで幻想の雪まつりへひとっ飛び。

## マフラー巻いて、札幌雪まつりへ。

### 常夏の沖縄空の旅

●2泊3日●会費：83,500円

●出発日：1月31日(火)・3月20日(火)

●コース：①平(7:16)→(ときわ2号)又は(ひたち1号)→上野→浜松町→羽田→(ANA85)→ナハ→琉球料理で沖縄式宴会→ナハ(泊)②ナハ→万座毛→ドライブインハワイ(昼食)→海洋博記念公園→伊豆味パン園(試食)→伊豆サービスエリア→東南植物園→プラザハウス(ショッピング)→ナハ(泊)③ナハ→海軍壕→ひめゆりの塔→平和祈念公園→ナハ→(ANA84)→羽田→浜松町→上野→(ときわ9号)又は(ひたち6号)→平(20:35)

### 札幌雪まつり空の旅

●2泊3日●会費：68,500円

●出発日：2月4日(土)

●コース：①平(9:30)→(ときわ3号)→上野→浜松町→羽田→千歳→札幌ビール園(夕食)→ホテル(泊)②(午前中自由行動)ホテル→大倉山ジャンプ台→真駒内→羊ヶ丘展望台→定山溪温泉(泊)③定山溪→千歳→羽田→浜松町→上野→平(ひたち5号)→平(18:30)

●2日目の昼食は各自自由

### 春のデラックスコース 好評発売中

伊勢・奈良・京都の旅  
●3泊4日●94,500円●3月14日出発

椿の足摺岬と四国空の旅  
●3泊4日●74,500円●2月24日出発

常春の南九州空の旅  
●3泊4日●94,500円●3月17日出発

北陸と能登半島空の旅  
●3泊4日●68,500円●4月7日出発

伊勢・南紀・高野山の旅  
●4泊5日●62,500円●4月6日出発

四国一周バスの旅  
●7泊8日●104,500円●3月24日出発

九州一周バスの旅  
●9泊10日●139,500円●4月8日出発

このころの旅は

### 常磐交通観光

●お申し込みは……本社23-0221・平駅前ジャパックスセンター22-3727・湯本42-3179・上野野89-2011・小名美53-3211・泉56-6249・植田40-3-3206・四倉32-3611・富岡45-2-2023・浪江4-3238・原町45-2-5171

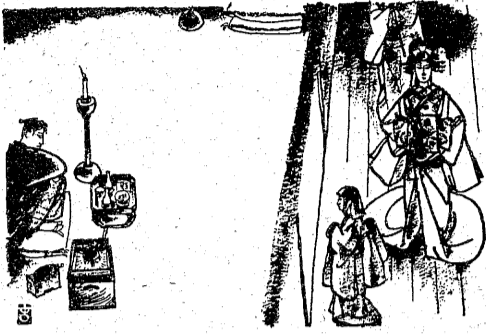


100貨店

消防団のハッピは日本特産のもの、古くは...

天保恵の花

南原 幹雄 作 石井 三春 画



不夜城 (五) さて、直次郎。あつと大口楼を立ち去り...

高級洋菓子と食パン 開花亭

運転資金のご相談は... 日証

AM7:00~PM1:00 ビザースト

カットが生きる ミニバーグ

サエグサ フティック 大量コピー

謹賀新年 昭和五十三年 新春

あけましておめでとうございます 昭和53年 新春 平金融団

本年もよろしく お願い申し上げます ビューティサロン ささき

おはん

～福島中央・夜10・00～



七年前の昔を埋めるのか、今に久吉津川推してとむつみ... 秘かに久吉を訪ねるようになったおはん...

【紅白歌ベストテン】 新の特番「ドッキリ 爆笑ゲーム合戦」...

心揺れる、久吉はいつか、あわれ思った。...

NHKテレビ

☆印は白黒

- 6・05 笛吹童子「面の長者の怪」
20 <新>嵐気候博士 井上昭文 田中健三
40 きょうの福島▽▽生活情報▽▽
7・00 NHK27NHKガイド
30 お国自慢にししがしー 愛媛・新居浜一 新沼謙治 佐良真美 ダークダックス 月亭八方

NHK教育

☆印は白黒

- 6・00 技能講座 オーディオ入門「オーディオへの招待」
30 ピアノのおけいこ「最初の手柄」
7・00 スペイン語講座「公園に行く」
30 NHK文化シリーズ 生活の中の日本史「碑の記録」一南無彌陀仏一 中島陽一郎

福島テレビ

☆印は白黒

- 6・00 FTVレポート JNNコープ あしたのあなた
7・00 キックボクシング「日本」エルター級選手権 田畑隆×美郷拳
30 刑事大カール「ボールはどこだ」木之内みどり 加納電 宮脇康之 神山繁
8・00 水戸黄門「うぐいす春風剣・中津」東野英治郎 横内正 里見浩太郎 佐野アツ子 松本克平 中谷一郎
9・00 <新>新・座頭市「恋鴉いのち百問」勝新太郎 小川知子 長谷川明男 鈴木康弘 高木均 千うらら
10・00 夜のヒットスタジオ「沢田研二 郷ひろみ 八代亜紀 伊東ゆかり チェリッシュ 小川知子 世谷公則」
11・00 FTVニュース 15 対野球 50 新・木枯し紋次郎

福島中央テレビ

☆印は白黒

- 6・00 小林旭オンステージ ジャスト 50 FCT
7・00 ワールドプロレスリング「アントニオ猪木、坂口征二×ガマ・シン、タイガー・ジェット・シン」
8・00 紅白歌のベストテン「新春特番」ドッキリ爆笑ゲーム大会!! 野口五郎 西城秀樹 山口百恵 森島子 狩人チャールズ
9・00 「ひまわりの家」池内淳子 勝野洋 鈴木景子 月丘夢路 杉村春子 井川比佐志 井上純一 園佳也子 大森暎美 電音大
10・00 「おはん」中村玉緒 津川雅彦 加賀まり子 大滝子 瀬賀敬之 田中律子 大塚国夫
11・00 きょうの出来事 15 11PM
12・25 ニューヨーク警察本部

今夜の番組

NHK第1

- 6・05 NHK解説 夜のサスペンス「度胸」 広川太一郎 熊倉一雄 池田昌子 原田一夫 宮川洋一
40 じょうずな話し方「ことばと故事」
7・15 NHKレポート
8・05 NHKガイド
9・05 新春演奏会 漫才「くわばら」落語「雑俳」 歌のアラカルト「知りたくないの」「ラ・ノビア」「アドーロ」
30 親子談話室「先生のおだな」
10・20 「火の鳥〜鳳凰篇〜」米倉幸年 石田太郎 佐々木功
35 特集「若いこだま」僕たちのナツメロ DJ 平野文 仲直直哉
11・05 夢のハーモニー「オーマイラブ」「ミスター・ロンリー」「心の痛み」「カム・バック・シリー・ガール」(歌)レターメン

NHK第2

- 6・00 そろばん教室「5級のわり算」谷幸夫
20 基礎英語 小島義郎
40 続基礎英語 安田一郎
7・00 カレントトピックスN 田丸成三
15 英語会話 東後勝明
30 中学生の勉強室「英語」末尾光史
8・00 通信高校講座 現国 加藤淳二
20 通信高校講座 現国 志水富夫
40 通信高校講座 現国 間野典彦
9・00 通信高校講座 古典I 乙(古文) 杉山英昭
20 通信高校講座 古典I 乙(漢文) 新田大作
40 通信高校講座 世界史 松俊夫
10・20 通信高校講座 英語A 赤川裕
40 通信高校講座 英語A 赤川裕
11・00 スペイン語講座
20 中国語講座
40 フランス語講座

ラジオ福島

- 6・00 NHKハイライト
15 NHKデスクから
20 お帰りなさいあなた
25 おばあさんの知恵袋
30 ふるさと人間ばなし
40 長島茂雄ガッツ対談
50 渋谷まり子のミニ六法
7・00 RFCファミリースタジオ<出前電話リクエスト>受付電話(0245)35-2151
9・20 新教授テスト中学生学習教室
45 商工業者の皆さんへ ポップスNO.1 D J・土居まき
30 MU・ハイフオニック
11・00 たむたむたいむ
10 イレブフォーユー
15 お嬢さんのおしゃべりタウン
25 イングリッシュ・フォー・ヤング
30 冒険野郎ロマンを求めて
35 ヤング&ロック
55
12・00 カプセルメイト

F M放送

- 6・00 タベの広場<ディスクジョッキー>
7・15 サウンド・オブ・ポップス<イタリアの歌をどうぞ>この胸のときどきを 人形のモニカ 地中海のパラ・リトル・マン 知らなかつた
8・05 FMコンサート<クラシック>新進演奏家シリーズ(ア)協奏曲 第1番 小短調 作品11 ショパン作曲 ピアノイダ・チェルネッカ
10・20 FMリサイタル チェロ協奏曲 第2番 ニ長調 ハイドン作曲 チェロと弦楽合奏のための演奏会用小曲集 クラブ作曲 パゼレール編曲
11・05 夜のしらべ<フィル・ウィスのアルト・サクソ>オサニーの歌 カルディアの祈り 唄 朗読「勝海舟随想」〜 氷川清話〜
35

白組 原野西野岡紙高森山 正 城口 崎ふ田水 章 一人二樹 郎 紀 子

紅組 山口百恵

☆水戸黄門... 和服を着用してのゲーム大会...

【紅白歌ベストテン】 新の特番「ドッキリ 爆笑ゲーム合戦」...



☆水戸黄門... 春風 中津...

東京チャンネル 6・00 おはなしたまてばこ どうきょう手帳 20 まんがスパンキー 26 キッド・ボックス セレクトコーナー 41 マンガのくに 23 早射ちマック 30 対決ノスーパーカー

フジテレビ 6・00 いなかっぺ大将 30 FNN 7・00 おれは鉄兵 30 クイズ・グランプリ スター千一夜 45 兄弟刑事「ある蒸発者の妻」篠田三郎 岡本富士太 黒沢年男 9・00 <新>新・座頭市「恋鴉いのち百問」勝新太郎 小川知子 長谷川明男 鈴木康弘 チェ・ジェラルド・S・オローリン シュリー・ノース 10・00 夜のヒットスタジオ(司会)芳村真理 井上順 11・00 FNNレポート 05 プロ野球 50 今日の視点

TBSテレビ 6・00 テレポートTBS 30 NHKコープ 7・00 キックボクシング 30 刑事大カール 8・00 水戸黄門「うぐいす春風剣・中津」東野英治郎 横内正 里見浩太郎 中谷一郎 9・00 NHK27NHKガイド「新夜の大捜査線」霧のストレンジチャー「シドニー・ボウチエ」ジェラルド・S・オローリン シュリー・ノース 11・00 NHKデスク 25 スポーツ 30 ベイトンブレイス 12・00 赤い殺意

テレビ朝日 6・00 水戸戦士ガイストラッカー 30 レーダー 7・00 激走ルーベンガイザー 30 一休さん「一休の初夢とやんちゃ姫」 8・00 みごろ「あいつ」笑いごころ「あいつ」加山雄三 キャンディーズ 長内美那子 西田敏行 9・00 花のスタジオセブン「ピン子涙の対面!!」昌子 淳子物まね対決!! 津川雅彦 加賀まり子 大相撲ダイジェスト 11・10 大相撲ダイジェスト 40 23時ショー

日本テレビ 6・00 元祖天才オバカボン ジャスト 7・00 ルパン三世 30 ほんもの誰だノマ「くつつける」研究ノ限トビ特訓の成果披露 8・00 紅白歌のベストテン 「新春特番」ドッキリ爆笑ゲーム大会!! 一 長内美那子 西田敏行 9・00 「ひまわりの家」池内淳子 勝野洋 鈴木景子 杉村春子 井川比佐志 井上純一 園佳也子 大森暎美 電音大 10・00 花はうろ「緑の糸」三井京子 松村達雄 朝丘雪路 夏目雅子 54 スポーツ 11・00 きょうの出来事 15 11PM

6号国道から新年のごあいさつを申上候... シャイン 郊外レストラン 6号国道・日石神谷給油所隣/34-2260 謹賀新年「新年会は中国料理で、」 お料理はお一人様2,500円(8品)からございます... 郊外飯店 杭州

耳に手を添えたら... 美しい音、楽しい生活... ねもとの補聴器... 価格 ¥10,600・¥31,000・¥58,000その他

謹賀新年「新年会は中国料理で、」 お料理はお一人様2,500円(8品)からございます... 郊外飯店 杭州

越後・鮭物語 新潟 新潟 新潟



昔から伝わる「いぐり網漁」

明日運上(大船)にはみまされた新潟県市町村も朝日村は、冬にな

かじと呼ばれる珍しい鮭のひ



みもの

一万、川沿いの農家の人たちに

どうなる田高・イン

福田改修内閣は、経済関係閣僚

内閣の経済関係の動きがなが

ボートはどこと

恋鴉いのち百両



お笑との道中も刺客にねらわれ...

武州・飛騨で、渡世道の風上

鴉が三羽の身代金



囚人相手に刃を交わし...

今須磨で三人の渡世人・重蔵

さきもの



衣装代しめて一億円也

出陣者の着る衣装が、しめて一億円を突破する...

12日から「舞いの家」

福島テレビ 木・夜10時

冷やかすなんてイヤ!



場内 中川 加藤

八社共同制作「お手々」...

ひまわりの家

福島中央・夜9:00

年が明けると、偏屈のおかま

石巻 月 ぼん

平字南町 電74-9191

表情ゆたかな街づくりを.....

住みよいふるさとを拓く

宅建免許福(3)第137号

全平南開発株式会社

いわき市平字十五町目20-1 ☎(0246) 21331代

郷土第3期 第2工区 分譲中

女性のレザーウエアは、ほとんどがヤンピー(羊の皮)を材質としたものです。このヤンピーには皮をとるため、毛をとるのに飼育したものが、前者の方が良質です。

まだ、色ムラにも注意が必要で、前身ごろの左右の色をよく見比べるなどして調べる。その他、縫製の仕上げ、えりの折り返し、ボタンつけの具合なども。

### ラフに着こなす

## レザーウエア

レザーウエアは、ちょっとラフなムードを楽しむためのもの。したがって、きちんと着こなすよりも肩にはおったり、スカーフを上手にあしらったりして気軽に着こなすのが魅力的で、いいものです。

スカートは、若い人ならフレアスカートでもよく、落ち着いたムードをというならタイトスカートを。

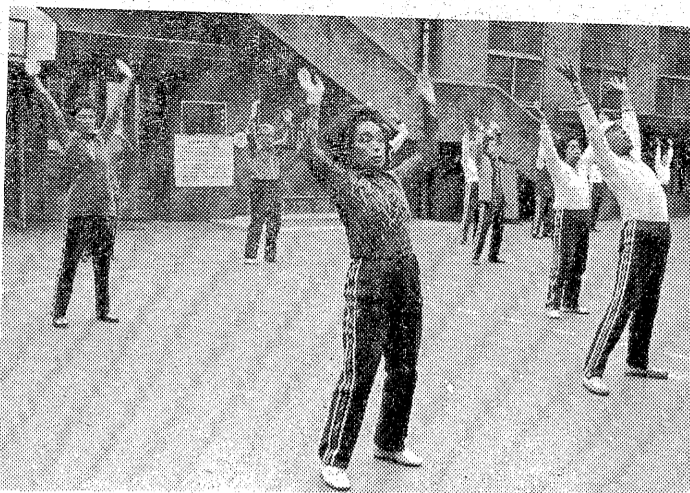
レザーウエアは、汚れをひどくしてしまうと見すばらしくなるから、クリーナーでまめに手入れをすることが大切。

## 完璧な主婦になるために(5)

### 生活面の健康化

老人は人生への興味を失って、むなしい気持ちを抱いたり、何となく憂うつな不安感を持つ。

老人はほんとうの意味で交わりたがる。両者の間に感情的な結びつきがないと、お互いさまに、それがあって初めて言葉が心に響くのです。結びつきを断つては、相手の言動に耳を傾けることが必要。老人の繰り返すような「ここへ、遊んでいって」といふように、遊んでいってあげることが、老人の愛着の態度が大切。



健康を保つのに 朝の体操は有効です

## 無為、不安、孤独が大適 節度ある聞き役に

老人を理解することも大切ですが、老人とのつき合い方...  
 ...も心得ておかなければならぬことのひとつです。そ...  
 ...で、家庭生活研究会での講義が、そのポイントを一...  
 ...です。老人は、その気持ち...  
 ...を聴いてくれる人があれば、心...  
 ...肉体的な面でも、どうしても...  
 ...中では、治るまでいじめる

## 老人と付き合う方法

### 常に生きがいを持つ

老人はもとより環境の変化に順応して生きていく。その環境が変化するたびに、何となく生きがいがない、何となく生きがいがない、肉体的な衰えが促進されるだけでなく、心の衰えにもつながってしまします。とくに、同調性性格は、内向的な老人です。内向的な老人は、自分自身で決まることが多いので、生きがいを持つことが大切です。

### 活動と休息の均衡

また、起床時間には起床する時間には寝ておいて、前日の疲れを回復させることが必要です。老人だからといって、昼夜のリズムの乱れを黙認して、それが体全体に悪影響を及ぼすのを避けるべきです。

## 家庭料理

### 料理

大豆と豆腐の煮物  
 羽先のケチャップ煮  
 大豆と豆腐を洗って三倍の水に一晚つけておきます。翌日火にかけて、薄いなめをくきながら煮ついたら水をたして豆がやわらかくなるまで弱火でゆとり煮ます。

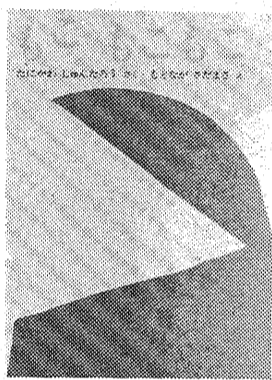
### 不可分な3大要素

以上の三要素は、老人の健康に不可欠な要素です。生活、肉體、精神の三要素が切り離せないものであり、老人はこれら三要素を兼ね備えることが、社会的にも健康な生活を営むために必要です。(四人前)

## ママの絵本

「しーん」「もこ」「もこもこ」「もこもこもこ」「もくもく」「つん」「ぼろり」「ぶらぶら」「きらきら」「ぱちん」「ふんわ」「ふんわ」「しーん」

### ことばの絵



「ママの絵本」は、ママが読んでくれる絵本です。ママの言葉が、子どもたちの心に響き、ママの愛が、子どもたちの心に伝わる。ママの絵本は、子どもたちの成長を助ける大切な存在です。

### 終わりのしーん

分岐された道を歩いているので、場面ごとの気分転換が、ママのような変化のある絵本に仕上がっています。ママの言葉が、子どもたちの心に響き、ママの愛が、子どもたちの心に伝わる。ママの絵本は、子どもたちの成長を助ける大切な存在です。

「しーん」で始まり  
 「もこもこ」で始まり  
 「もくもく」で始まり  
 「つん」で始まり  
 「ぼろり」で始まり  
 「ぶらぶら」で始まり  
 「きらきら」で始まり  
 「ぱちん」で始まり  
 「ふんわ」で始まり  
 「ふんわ」で始まり  
 「しーん」で始まり

ドライバーの皆様へ...  
**お酒を飲んでも、もう安心。**  
 お酒の席に、気軽に愛車でお出かけいただけます。  
 ●お電話1本であなたと愛車をお送りします●午前10:00～深夜1:30  
**いわき代行運転センター ☎27-5198**

10日でもなくやせる法  
**漢方相談 ワタナベ薬局**  
 西田式日本肥満コンサルタント認定薬局  
 毎月第二日曜日公休  
 いわき市平・月見町 ☎74-13562 ●駐車場完備

事務機の  
**ピー事務機**  
 小倉大塚事務所  
 電話 ☎924-9900

全国65支店ネット・日本消費者金融協会会員  
**LOANS プロミス**  
 いわき支店 ☎21-23311  
 平大通リ(ネモト3)SUNビル2F  
 ●営業時間/平日A.M.9:30~P.M.6:00(土曜2時迄)

あめでとう ございます  
 プロミスは、これし  
 15周年を迎えます  
 いま  
 新しい年輪をさざむため  
 そして  
 みなさまのご期待に  
 お応えするため  
 お利息を  
 30%引き下げました  
 プロミスは、永遠に  
 もっと、もっと  
 お役に立つローンの  
 創造に努めます  
 プロミスのお約束です  
 昭和53年新春

不動産の鑑定評価  
 こんなとき、不動産の鑑定評価がお役にたちます  
 ●土地・建物・借地権・底地などを売却したり、買い受けたり、交換したりするとき。●不動産を担保に融資を受けたり、融資するとき。●土地・建物を賃貸借するとき。●地代や家賃を改定するとき。●相続財産を配分するとき。●国士法による土地取引の届け出をするとき。●課税上の不服申し立てや、裁判などに必要なとき。●会社と役員間で不動産の売買及び賃貸借をするとき。

福島県知事免許(2)第3号  
 日本不動産鑑定協会会員  
**赤塚不動産鑑定事務所**  
 いわき市平字研町10番地の4(赤塚ビル3F)  
 TEL・(0246)23-2405(代表)赤塚経理事務所内

建築設計・監理  
**矢内秀幸建築設計室**  
 いわき市平北白土字愛谷町一〇四一  
 ☎0246-232105

千成  
 せん なる  
 平・平和通り 電話 ☎七五五四



# の関荘、10日オープン

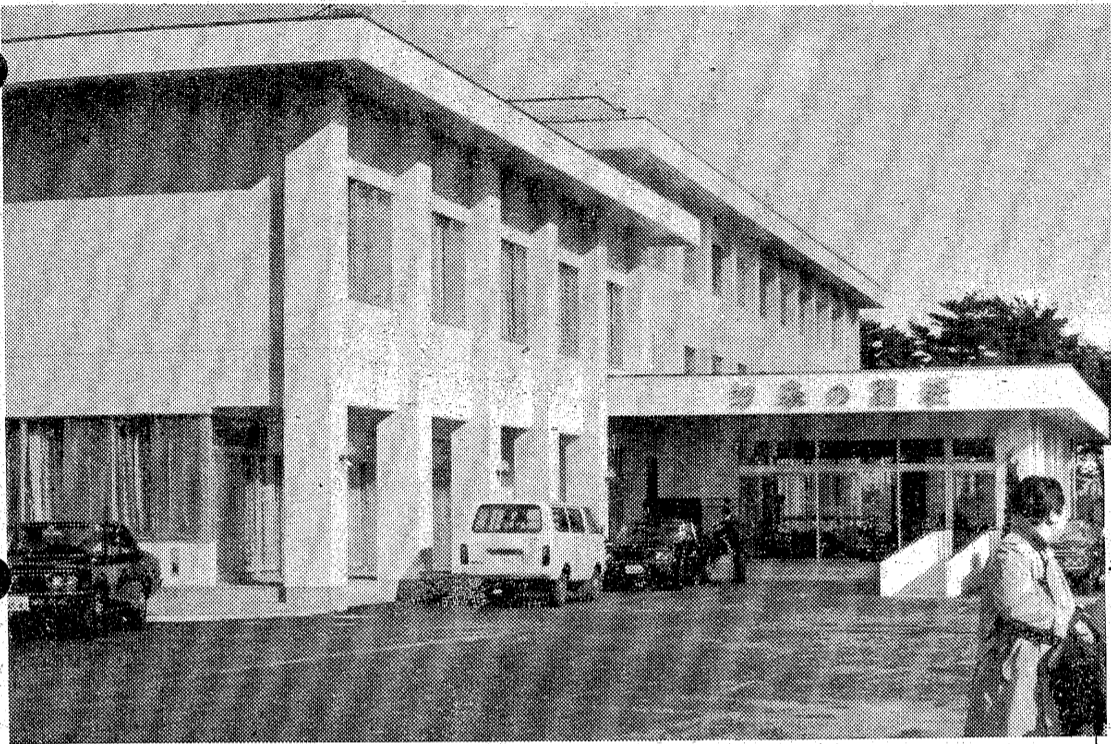
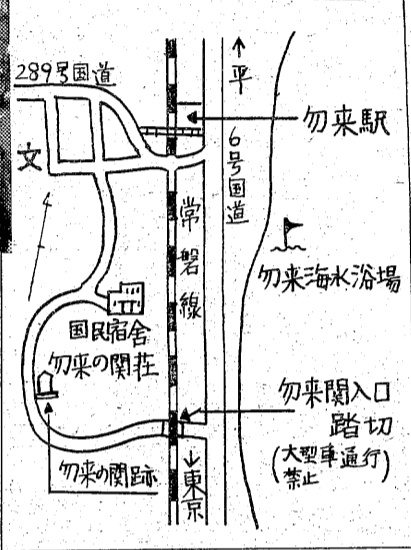
## 眼下に白砂青松望む

### 環境に恵まれた保養地

いわき市勿来町関田の勿来  
県立自然公園近く高台に建設  
された「国民宿舎勿来」の  
関田が、このほど完成、あす  
十日オープンする。自然公園  
の松林の緑と太平洋の  
青が勿来の関田から一望で  
き、国民宿舎に最もふさわし  
い自然環境にあることなど、  
オープンを前に宿泊はもろも  
ろ、結構式、諸会議などの申  
し込みが相次いでいる。特に  
全国数多い国民宿舎の中でも  
「福都都市いわき市」として  
誇れる身体障害者宿泊施設も  
完備されている。

いわき市昭和五十一年十一月  
勿来の関田は、国道5号線から約  
一キロ、同市勿来町関田五九地  
内に建設された「国民宿舎勿来」  
の関田が完成、十日午前十時半  
から同荘で落成式を行う。勿来の  
関田は、総面積三億九千八百八十  
平方メートル、勿来の関田  
敷地に、総面積三億九千八百八十  
平方メートル、松林のブルーと  
夕陽の二重奏、  
茨城県境まで眼

国民宿舎勿来の関田案内図



白砂青松の中に完成した3階建ての国民宿舎勿来の関田



【玄関フロント】

国民宿舎  
勿来の関田  
メモ

▽所在地 11 かわき市勿来町関田  
関山五九  
▽経営 財団法人いわき市観光  
公社  
▽電話 〇二四六六〇五二一  
〇五二二二  
料 金  
▽一泊二食付き 三千四百円 (冬  
季間十一月三月はプラス暖房料  
として五百円)  
▽素泊まり 千九百円 (同)  
▽休憩 八百円 (午前十時～午  
後四時)  
料金は小生以上

## 全国初の身障者宿泊施設 百七人の収容が可能

施設は福都都市「いわき市」と、楽に入り出できるスロープ式玄  
關、エレベーター、フロア、事務室、に男女用浴室があり、面積が八百  
平方メートル、鉄筋コンクリート造り三階、娯楽室兼会議室、食堂、厨房室な  
ど、建築面積が九百四十九平方メートル、二階はロビー、リネン室、大広  
間、三十二室百七人、特別入浴室多

客室にできることから半一室五  
十八人が宿泊できる。面積は七百  
一・二七五平方メートル。  
三階もロビー、リネン室のほか  
客室として和室六室、洋室室が  
あり、四十五人宿泊でき、洋室は  
二段ベッドで一室八人、面積四百  
三十三・四六五平方メートル、全収容人数  
は三十二室百七人、特別入浴室多

# 羽建設株式会社



取締役社長 那須桂三

代表取締役 美野 光

市錦町落合16 電(勿来) ③4111 (代)

茨城県新治郡五里村 電(02992) ②2601

## 財団法人 いわき市観光公社

理事長 田畑 金光

## ▷ 電気工事 ◁

県知事許可(特一51)第8255号

## 植田電機株式会社

取締役社長 岩淵 昇

本 社 いわき市平字研町10 電③3136

営業所 いわき市錦町飯盛町1 電(勿来)③3175

## 事に協力致しました (順不同)

市議会議長

橋 本 勲

### ▽土木工事

## 有限会社 川中組

代表取締役 川中 光行

いわき市錦町上中田一八七七 電(勿来)③一三三一

### ▽鉄筋工事

## 有限会社 根本錦鉄筋工業所

代表取締役 根本 憲蔵

いわき市錦町大島八六 電(勿来)③三九四六  
工場③四五四八

### ▽防水工事

## 有限会社 島田組

代表取締役 島田 清

いわき市勿来町横塚七六 電(勿来)③一八六四

### ▽軽量天井・内装工事・内装材納入

## 三浦硝子建材株式会社

代表取締役 三浦 久雄

硝子・サッシ部 いわき市植田町番所下二七  
電(勿来)③二二三三(代)  
建 材 部 いわき市植田町南町二丁目一七  
電(勿来)③二六三三

### ▽内装工事

## 株式会社 インテリアフタバ

代表取締役 中村 信夫

いわき市常盤湯本町天王崎一〇二六六  
電③二二三四

### ▽型枠工事

## 上原工務店

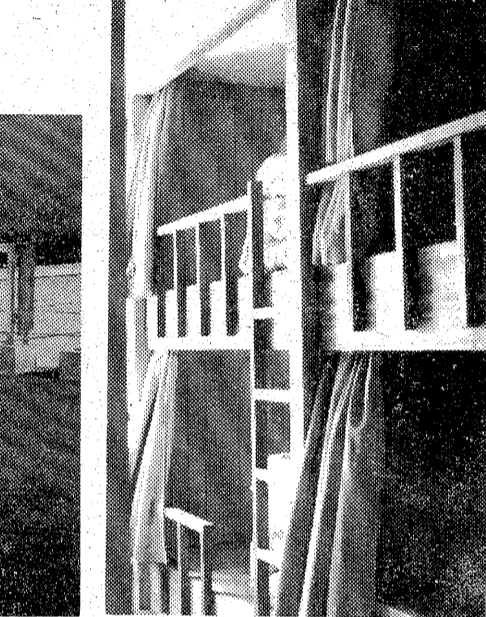
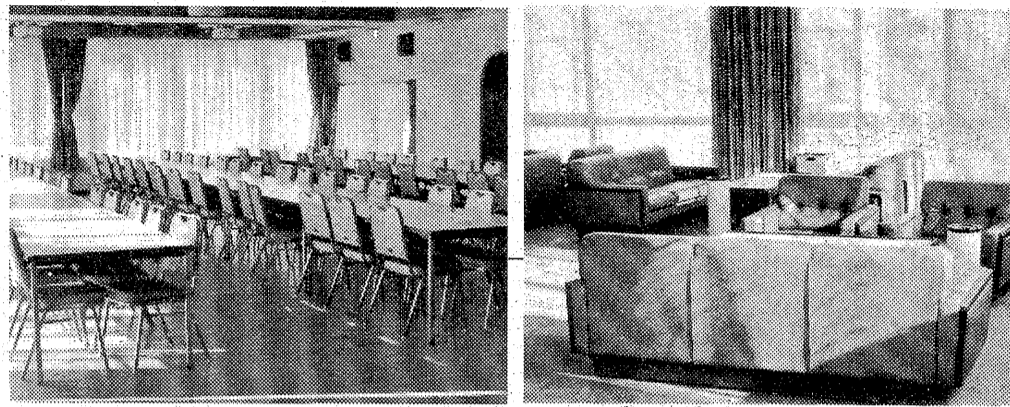
上原 忠



# 国民宿舎「勿来の関荘」1

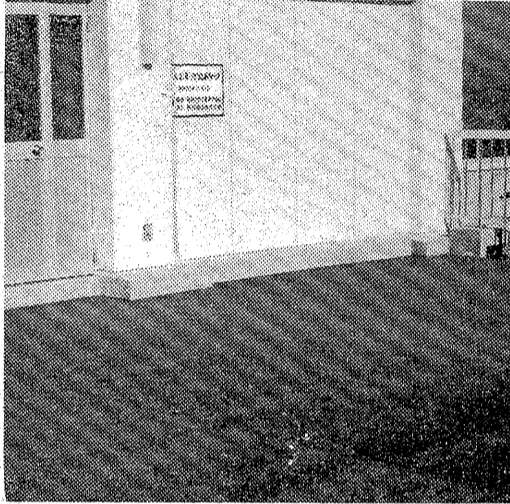
## 全国初の身障者宿泊施設 百七人の収容が可能

施設は福井市「いわき市」と 築に入りできるスロープ式玄 階段で四人が宿泊できる。それ して跨る身体障害者用泊施設 関、ロビー、フロント、事務室、 付きの鉄筋コンクリート造り三階 建築面積が九百四十九・七 二平方メートル、延べ面積は千九百 のほか身体障害者用浴室、トイレ、 間、会議室兼結婚式場、客室、和 方計となっている。一階が八百五 十七・八平方メートル、身障者でも がされている。なお浴室は一部 泊施設完備は勿来の関荘が初めて



〔右上〕 ゆったりとした玄関ロビー  
〔左上〕 全員が集まって食事のできる広々とした食堂  
〔右下〕 結婚披露宴もできる大広間  
〔左中〕 二段式ベッドの洋室  
〔左〕 茨城県境から自然公園が一望できる塔屋でグリーン的人工芝が張ってある

いわき市は三十三万市民の要 階建て、延べ面積が三九平方 建てた。五十二年十月か 然公園「内の勿来の関荘」に 民宿舎、勿来の 関荘、が竣工、 一月十日オープ ンされた。だれでも気軽に 三階建ての近代建築



▷給排水衛生設備  
・暖房空調工事◁  
県知事許可(般-50)第7073号

**丸良工業株式会社**  
代表取締役 小泉 良夫

いわき市小名浜住吉字冠木52 電話3111(代)

いわき市長  
**田畑金光**

総合建設業  
**呉羽建設株式会社**

取締役 美野 光  
いわき市錦町落合16 電(勿来)〇〇〇〇

支店 茨城県新治郡五里村 電(02992)

▽砕石納入  
**瀬戸砕石株式会社**  
代表取締役 木村 寿利  
本社 いわき市勿来町窪田白山二五二  
瀬戸営業所 いわき市瀬戸町長沢二二 電話〇二八五

▽木材納入  
**有限会社斎藤材木店**  
代表取締役 斎藤 春男  
専務取締役 斎藤 孝  
常務取締役 斎藤 孝  
いわき市勿来町窪田西殿二二 電話〇三〇〇九

▽内装工事  
**有限会社金沢内装**  
代表取締役 金沢 徳明  
いわき市勿来町窪田白山二四 電話(勿来)〇七二二(代)

▽塗装工事  
**松本板金塗装店**  
代表社員 松本 俊孝  
いわき市植田町台一 電話(勿来)〇三〇〇〇

謹賀新年  
**私達が工事に協力致し**

株式会社 インテリアフタバ  
代表取締役 中村 信夫  
いわき市常盤湯本町天王崎一六六 電話〇三三四

▽型枠工事  
**上原工務店**  
上原 忠  
いわき市錦町鈴鹿九十九(電話(勿来)〇四八〇八)

▽ガラス工事  
**有限会社下山田硝子店**  
代表取締役 下山田 芳男  
専務取締役 下山田 陽一  
いわき市錦町上中田二〇九一 電話(勿来)〇四五五(代)