

祝 株式会社 **ホンゾー** 本社営業所新築落成

■落成式=7月29日(日)11:00■いわき市小名浜大原字東田10-1



設計 株式会社 **IWAKI 建築設計事務所**

代表 永井俊之 電54-9044

施工 土木建築請負 **佐藤建設**

代表 佐藤孝男 電55-7268

わたしたちが工事に協力しました

杭工事 東開商事株式会社

電22-1414

鉄骨工事 木田鉄骨株式会社

代表取締役 木田定雄 電74-5966

屋根スレート 水素商事株式会社

防水内装工事

電53-4131

ALC工事 株式会社 亀井商店いわき支店

生コン工事

支店長 佐藤多一 電23-3101

鋼製建具工事 いわきサッシ株式会社

電23-2365

シャッター工事 三和シャッター工業株式会社

電74-3301

内装工事 株式会社 平新

電36-3322

空調設備工事 関彰商事株式会社

いわき第一支店 電23-2466

給排水衛生 巖シゲル水道工業

設備工事

代表 小野久吉 電53-3340

左官工事 三上左官

代表 三上利男 電92-2861

塗装工事 丸佐塗装

代表 佐藤正 電92-4966

電気設備工事 比佐電気

代表 比佐賢司 電53-6060

タイル工事 船橋タイル店

代表 船橋透 電52-0820

建具工事 藤田建具

代表 藤田清 電(02466)5-3516

花火、だんらんに乱れ咲く

目を輝かす子供たち

新風を吹き込む筒物も

☆：花火の季節がやってきた。夕飯後、庭先でもおもちの花火を楽しむ家庭も
 ☆：多いはず。ところが意外に多いのが「花火の事故。原料が火薬(けい)に取り扱
 ☆：を間違える、思わぬケガや事故を招く。説明書をよく読み、事故のないように……☆



【花火遊びは大人と一緒に……】

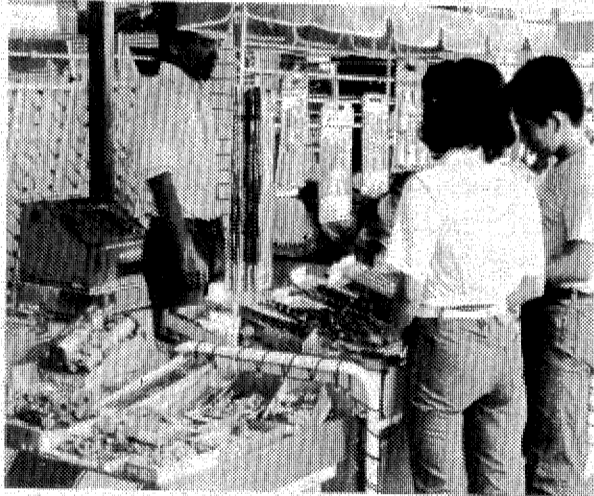
ところで、家庭で楽しむおもち花火だが、種類が多く、噴射力のあるものも出て出回っている。これは筒板に火薬の入った細長い筒を巻きつけてあって、その筒板のまん中に引金を押し込んでタイマーで固定して火をつける。そうすると勢いよくまわり出し、美しい火の模様が出てくる。これに似たものに「ドライバー」とか「サキーン」といったものがある。ドライパーは小さなロケットを筒板などにつけたもの。サキーンは火薬の入った筒の側面に穴を開け、そこから燃えたガスが出るようにし、飛ばすようにした筒物だ。

注意事項よく読んで

安全確認は大人も一緒に

筒物では、頭を破って火をつける。はめ火の粉を噴いて燃えるが、やがて中から星が、ホッとするのを待たずに出すので、「星」(のん)と「飛」(のん)のほかに「シュー」と「シュー」の音が出る。花火の種類も、音を出すもの、また、シュー音が飛び出すものなど、いろいろあり、それぞれが目を輝かすのがある。子供達が目を輝かすのも花火だ。

種類が多いため、花火の値段もピンからキリまである。といってもバラ売りでは一本十円から七、八円のものもある。代表的な花火の値段を調べてみた。線香花火は、バラ売りで七本一束十円、三十五入りのセットは五十円。種類が多々ある筒物は、一本五十円位から、ロケット花火は二百五十円、線香花火、筒物など二十種類以上あったセット物は、三百位からあるが、噴射力のある筒物がたくさん入っている五百円位のものも売られている。



【おもちや店の花火コーナーにはある直徑一センチ以上の花火は、筒たきさんの種類の花火が並ぶ】

海

夜釣りが黒タイ、カエスが釣れている。沖堤防と湾内だつたら

川

アユも産卵期を迎え、夏井川、鮫川水系の河川では、日曜など大勢の釣りファンが訪れ、釣り糸を垂れている光景がみられる。今年はやがて上りもつたこともあり、各河川とも釣果が期待できる。型は、三十三号から大物だと二十五号級も。

ハワイアン

【大ホール】
 ☆29日「想い出の港のザ・ハンダース
 マジックタイム」12時30分、16時
 【ピーチステージ】
 マジックタイム「マジックタイム」13時30分、19時30分(日、夜)
 11時、14時30分、19時30分

ジャージャー

矢崎 犬猫病院
 平磯田・男金沢交差点から
 TEL・74-4465

サイドビジネス特報
 ■カラーインペーター(設置店付き)
 あなたは月に一度集金するだけで高収益! 格安 分割可 保証付きなので安心
 ■S・Pデュアルヘッドオン 58万円
 ■タイトスペースインペーター
 カラー5ヶタ 新品 45万円
 白黒カラーパネル付き 33万円
 グランドレジャーサービス
 電44-5020 午後9時まで

永遠の美しさと気品を持つ
ベレバット
 この魅力をおあなたも1着(クレジットをご利用下さい)
VELアート フラワー
 TEL 23-7055 平・十五町目・6号国道沿い TEL 23-3106

理容コーナー あさひ
 平字南町41 TEL・74-8862

今すぐお金必要な方へ!
 無担保・無保証
24-0202
 営業時間 AM9:00~PM5:30
大蔵商事
 親切なサービス
 安心なお店

この一杯
生ビール
 うまい!!
 ウム……

スタミナー番!
うなぎをどうぞ!!
 ☆ご宴会も人様より承っております
いおり
 御食事処
 内部御蔵町(国道6号線沿)
 TEL・26-2741
 駐車場完備

スナック
はる
 いわき市平字田町・紅小路
 TEL 74-3165

あなたが調査したい
 事をご一報下さい
 秘密厳守
 結婚・身元・素行・調査
 その他
いわき情報調査局
 TEL 24-0461

スチート写真
 カラープリント
タカツ写真店
 いわき市平字大町3
 TEL 23-2750

全国ネットで
安心の13銭へ。
 日歩
 遅延利息なし
 ドラストのお利息は、全国23店舗でご契約の方すべてに「13銭」。
 10万円を30日間のご利用なら…3,900円のお利息です
 ■お利息/1万円につき1日13銭(日歩13銭)。月利3.9%、実質年利47.45%
 ■ご融資額/1万円~50万円まで。健康保険証をご提示ください
 (31万円以上ご希望の方は給与明細書要) ■元金のご返済/①最長24カ月・計画分割払い②短期一括返済③少額(10万円以内)は自由返済のいずれか ■お利息計算/日数計算の後払いシステム。
 くわしくは電話でお問合せ下さい(営業=9:30~18:00 休業=土・日・祝)
 日本消費者金融協会会員
ローンズドトラスト
 平支店 TEL 21-2311 平大通りネモト3 SUNビル2F



平駅前不法駐車に断 自転車、バイクの移動を

いわき市十四の国鉄駅前周辺は、通勤、通学、用足にきた人達が集った自転車専用駐車場。市と国鉄では、その対策として自転車置き場を設置するが、整理に頭を悩めているのが現状だ。平駅前周辺も同様で、平駅前上旧城跡の橋入り口、住吉屋旅館前の橋下、乱雑に置かれて、通行にも支障を来す。このため、いわき市では国鉄用地を借用、二百台収容できる自転車専用駐車場を、旧城跡側に設置し、改善を図ったものの、一向に住吉屋前の駐車場が減少し、以前と同じ状態のまま。

専用駐車場に置かない自転車

市民憲章と現実を協議

いわき市民憲章推進協議会が二十五日午後二時から、同支所会議室に約五十人が出席して開かれ、田中謙子交通安全母の会会長の首領で市民憲章を唱和したと、大田原正会長は市政十周年を記念して制定されたから、十年を過ぎようとしており、市民生活への浸透を図っており、今後この運動を進めて明らかに。

乗用車を除くが7割超す

県税 がんばる三輪車16台

自動車税を対象とするいわき市。車は従前の七割以上、小型、普通トラックでは二七・三七％に上った。このほか、昔懐かしい三輪車は十六台(内四台は五十台)がよすがで、その一六・九％がいわき市というわけ。また、軽四輪車、二輪車を加えると千台は超える。



生部職員福祉球技大会は、二十九日午前八時半から湯本高校ラウンジに、各地区から八チームが参加して熱戦が展開される。

平農協で呉 平農協は、服の即売会を、常盤公園から常盤公民館で例年同様、カワ音楽教室の発表会、カワイ音楽教室は三十一日午前九時から市文化センターで。

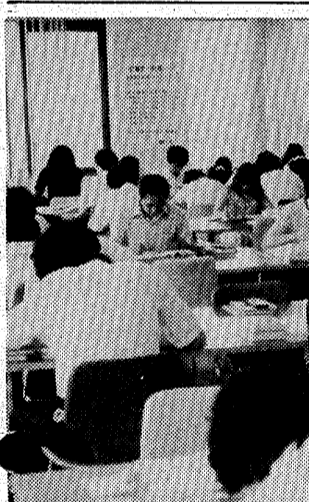
完全冷房に連日満員。入室、八十のイスは終日埋まっています。

夏休みは図書館へ。完全冷房に連日満員。入室、八十のイスは終日埋まっています。

増信徒文化会館の完工式。本行寺。龍門寺で緑陰座禅のつどい。

第十七回夏期仏教暁天講座。春に百花あり、秋に月あり、夏に涼風あり、冬に雪あり……

アセン



増信徒文化会館の完工式。本行寺。龍門寺で緑陰座禅のつどい。

第十七回夏期仏教暁天講座。春に百花あり、秋に月あり、夏に涼風あり、冬に雪あり……

第十七回夏期仏教暁天講座。春に百花あり、秋に月あり、夏に涼風あり、冬に雪あり……

青い芝の会へ 2万6千円。金子さんが寄付。いわき市小笠原会北君ケ家五、自営業幸助さん(ご)は三十四日、一昨年お人たちのために役員として、現金一万六千四百二十八円を、青い芝の会いわき支部に寄付した。

既製品。均整のとれた方はいくらでも数数あるのだらう。深瀬 正雄。深瀬 正雄。深瀬 正雄。

増信徒文化会館の完工式。本行寺。龍門寺で緑陰座禅のつどい。

第十七回夏期仏教暁天講座。春に百花あり、秋に月あり、夏に涼風あり、冬に雪あり……

第十七回夏期仏教暁天講座。春に百花あり、秋に月あり、夏に涼風あり、冬に雪あり……

増信徒文化会館の完工式。本行寺。龍門寺で緑陰座禅のつどい。

第十七回夏期仏教暁天講座。春に百花あり、秋に月あり、夏に涼風あり、冬に雪あり……

第十七回夏期仏教暁天講座。春に百花あり、秋に月あり、夏に涼風あり、冬に雪あり……

第十七回夏期仏教暁天講座。春に百花あり、秋に月あり、夏に涼風あり、冬に雪あり……

第十七回夏期仏教暁天講座。春に百花あり、秋に月あり、夏に涼風あり、冬に雪あり……

DOHC4バルブ CB750F新発売!! 輸出用バイクのデザインそのままに。スーパースポーツの誕生!! 36回払いであなたのものに! 価格=53万8千円

「いよいよ」いわきまつりあと一週間

湯本のやっぺで開幕

平七夕まつりまで6日間

いよいよ「いよまつり」のソング・湯本温泉まつり(八月一日)から湯まつり(同四、五日)へ、そして七夕まつり(同六、八日)へと八月の盛りどりにカーニバル・ウィークが始まる。

湯本温泉まつり、一番町通り(湯本銀行・湯本信用金庫湯本支店間)を交通止めにし、八月一日夕刻土曜大会を開催。じゃんがら念仏踊り、滝見踊り、湯本谷長持、やっぺ踊りが披露される。二日は午後四時から納涼大会。ちびっ子の自慢、金魚つかみ大会を行う。メインのやっぺ踊りは三時後六時から、子供会十八チーム、一般十四チームの合わせて二百人が参加。目抜き通りを「あ、やっぺ、やっぺ、ペナイ」と踊り歩く。

いよいよには約千四百体・八百人が参加する。二十六回目を迎えた湯本温泉まつりは五日午後七時から、小名浜第一西防波堤を打ち上げ場所、三千業者が約五千発を打ち上げる。船上大壮麗花火は十五台、大がかりな交通規制が取られるのでマイカー族は注意。

平七夕まつり、本町通りを中心、平駅前周辺の目抜き通りが、色とりどりの提灯で埋められ、飾り付けは六日前九時から。同日夕刻コンクールの審査が行われる。

青少年育成委員等が、午後一時半から、常磐公民館で青少年健全育成いよ地方懇談会を開く。

青少年健全育成委員等が、午後一時半から、常磐公民館で青少年健全育成いよ地方懇談会を開く。

湯本 先生はろっ骨にひび重傷

湯本に 暴行中学生を家裁へ

二十五日午後、いわき市常盤湯本、殴られた生活指導主任の佐藤本町高(一五)、湯本三中(前)超、暴行教諭(はろっ骨)にヒビが入るなど、十五日間のケガをした。同中の生徒が仲間四人と押しか、このため、同警は容疑を暴行から暴行に切り替え、行政側から家裁へ移送された。

暑中はがき

平、小名浜局売り切れ 末端局から回収窓口へ

比較的新設地区に対象の多、より十五日早く十九日に売り切れ。平、小名浜局の暑中はがき、特定局二局と残りわずか。他は、昨年より十日以上早く売り切れ。未納局の残数を回収しては、一割も残っていない。梅雨明けが切れたが、月遅れ盆地区の多い種、局窓口で求めに応じている。小名浜局は二万二千六百枚、昨、しかし、今年は梅雨のようにつけて売れ行きが鈍。

平局の割り当は四万枚、昨年、一、二、三、四、五、六、七、八、九、十、十一、十二、十三、十四、十五、十六、十七、十八、十九、二十、二十一、二十二、二十三、二十四、二十五、二十六、二十七、二十八、二十九、三十、三十一、三十二、三十三、三十四、三十五、三十六、三十七、三十八、三十九、四十、四十一、四十二、四十三、四十四、四十五、四十六、四十七、四十八、四十九、五十、五十一、五十二、五十三、五十四、五十五、五十六、五十七、五十八、五十九、六十、六十一、六十二、六十三、六十四、六十五、六十六、六十七、六十八、六十九、七十、七十一、七十二、七十三、七十四、七十五、七十六、七十七、七十八、七十九、八十、八十一、八十二、八十三、八十四、八十五、八十六、八十七、八十八、八十九、九十、九十一、九十二、九十三、九十四、九十五、九十六、九十七、九十八、九十九、百。

100キロで暴走二重衝突

昨夜、神谷国道 高校生ら3人重軽傷

二十六日午後七時すぎ、いわき市平字学区四町内の6号国道交差点で、四車方面から市道(旧6号国道)に右折しようとした同車(古川七九一)、自動車学校職員井上雅之さん(26)運転のマイクローバ(後部)、直進してきた同市平神谷学区ノ町八、カソリンスタ、ト店員高宮宏之さん(26)運転の普通三(新装型)車(心は胸などを打つて二万円の重傷、久野さんと高宮さんの車と久野さんの車は、

乗用車が接触、はずみで高宮さん(26)の車はセンターラインを越え、右折しようとした同車(古川七九一)の車と衝突、高宮さんの車は制限速度四十の、を推定約六十、オーバーする速度で走っていたため、井上さんの車を避けきれなかったとみられる。新装型は久野さんの運転で現場近くの自動車学校に送られ、高宮さんの車と久野さんの車は、



「下神谷の事故現場」



お盆料理巡回講習

平農協婦人部(平野中子部長)は、十六日の高秋支部を皮切りに、

勿来で妊婦相談、いわき市勿来支所は二十八日午前九時半から十一時半まで、同支所で、

主婦を悩ませるのがお盆の備前、その豚肉のまき揚げ、つみ入りの青じろを揚げ、ナスのはさみ揚げ、サヤエンドウのあげほのえなどお盆料理の調理を準備、手がからならなくて美味に賞と好評。

また高秋支部の料理講習会は二十五日市文化センターに五十人が参加し、お盆、夏休みの子供のおやつと御飯をマスターした。

【平農協婦人部の料理講習会】

たいら写真展開く

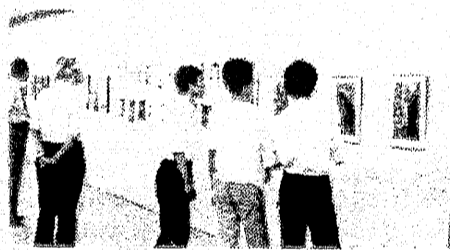
この一年、自撮りの作品100点

平写真クラブ(小松善吉会長)主催のたいら写真展が二十七日から三十日まで、市文化センター三階展示場で開かれた。

いわき市内の旅館経営者、カメラ店主、国鉄職員など写真愛好者が集まって数年前に発足したクラブで、毎年一回の作品を展示、披露している。今回は十一人の会員が一人四点から十点、合わせて約七十点のほかに、協賛としていわき大、平商、平工の写真クラブ員からも約三十点が出品されている。

作品は例年同様、風景、人物、ヌード、史跡などバラエティに富んでおり、カラー、モノクロで巧みに写し出されている。また、変わったところでは台北やロサンゼルスなど海外の風景作品なども数点展示されており、入場者の目を惹きつけている。

【海外の作品も展示されている写真展】



夕刊配達員募集

▽中学、高校生、一般、数名

▽配達時間 午後四時～五時三十分

▽日曜・祝日・休刊

▽バイク免許証所有者歓迎

ご希望の方は左記へ直接ご連絡ください。

いわき民報社営業局販売部

いわき市平字由町六三 電話二六六六六

特別感謝セール

7月27日(金)▶30日(月)の4日間

平・一町目店のみ

店内全商品3割引

花瓶・ガラスギフト5割引

(ただし作家物ははずさせて頂きます)

この機会に是非高級品をお求め下さい

■秋の贈答の季節を前に、私どもの商品は一せいに衣替え、皆様の日頃のご愛顧を感謝して、店内全商品を特別販売いたします。当店年1回の特別感謝セールですので、是非のご来店をお待ち致しております。

※なお5,000円以上お買い上げの方に粗品進呈

平野ビル

一町目店 さがみストア

二町目 三町目

陶芸器 武田陶器店

ナリクチェーン・日本陶器チェーンいわき店

陶芸器 武田陶器店

いわき市平字一町目23 電話74-4811~2

隣接駐車場にてせとものまつり

7月27日(金)▶8月8日(水) 超特価ものばかり集合

