

兼題「万緑」「薄暮」

万緑や湖に余る山の色  
街薄暮青空の儚き  
万緑や湖に余る山の色  
年輪に薄暮の影を松の株  
万緑を揺れて吊橋渡りきる

高木たすく  
猪狩善知庵

万緑の包む若風肌肌  
通院に時刻忘れし薄暮かな  
万緑を映して湖の深さかな  
少年の青き襟足夕薄暮

近内 石梁  
菅波 漢子

万緑の復元の池未幾  
レッカ車の騒音天に伊奈響  
万緑や水の底より照り返す  
匙懸く水のきりぎりし薄暮かな

西山 春潮  
稲田 清流

万緑や小き土場の扉が  
御無沙汰の電話に薄暮の言葉受く  
万緑やサイクリングの日和なる  
薄暮来て色とりどり町景色  
阿武隈洞出て万緑に深緑吸  
薄暮なり一匹を追い余す

遠藤 まゆみ  
トミ子

万緑の面に指さす  
五月晴れ薄暮に雲の紅が消え  
俯向いて万緑をゆく挫折感  
鉄を組む腕薄暮の日の匂い

大和田 祐  
久保田 穂

若竹の手の静寂のきりぎりし  
母の窓やメロンの網目こまやか  
感傷しな筋の硬き噛む  
羨も鉄を組む腕の終りし

渡辺 園鼓  
富沢 初一

【後記】  
街薄暮は空の儚き  
長巻の巻の多き時代、必ずしも頭を垂  
てるばかりでなく、たがの頭は頭を垂  
るばかりでなく、また初々たる顔の顔  
ある、京の街は薄暮である。

志め子  
善知庵

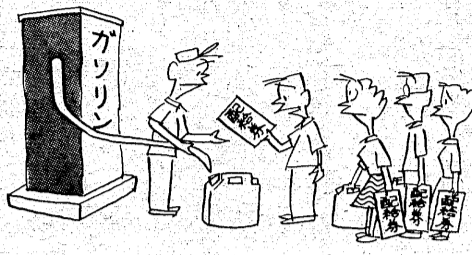
【後記】  
街薄暮は空の儚き  
長巻の巻の多き時代、必ずしも頭を垂  
てるばかりでなく、たがの頭は頭を垂  
るばかりでなく、また初々たる顔の顔  
ある、京の街は薄暮である。

初 一  
善知庵

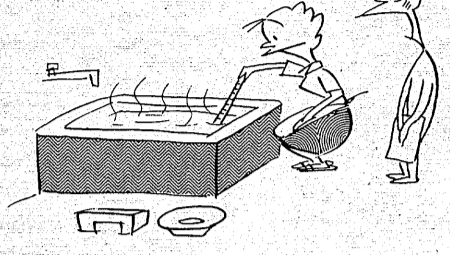
いわき 我楽苦多

日下部政一  
川名浜 玉川

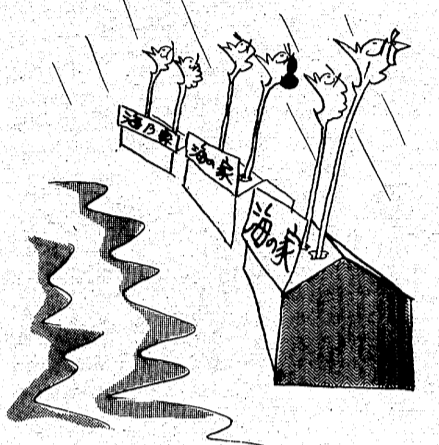
〈ついでに配給〉



〈省エネ〉  
これからは二八度でガマンして...



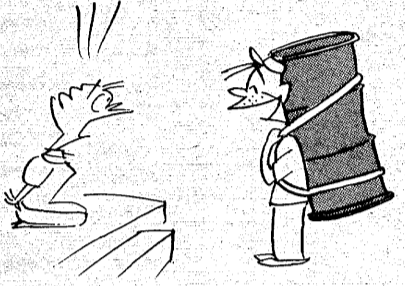
〈待ちどおしい梅雨明け〉



吸いガラのE  
ミア



〈ヤミ屋復活〉  
トウ油はいかが...



木奴美会 例会

ひんがしにたつた二人の田植笠  
春の園薄暮だけが生きておの  
大輪を柱たたる牡丹かな  
餅料沈み又浮き見ら難ある  
亡臣の顔老いても浮かぶ柏餅  
貨車長々引つ張って行く青田風  
母の日に届きし荷物手に懐く  
やわらかく春陽曲りし音に負ふ  
植込みの田の真中の幼稚園  
婚礼の白足袋染まる春の泥  
空梅雨だらけと垂れる上棟旗

まさみ 善知庵 石梁 正巳 清流 碧女 トミ子 たすく 春潮 漢子 川

【後記】  
街薄暮は空の儚き  
長巻の巻の多き時代、必ずしも頭を垂  
てるばかりでなく、たがの頭は頭を垂  
るばかりでなく、また初々たる顔の顔  
ある、京の街は薄暮である。

万緑や湖に余る山の色  
街薄暮青空の儚き  
万緑や湖に余る山の色  
年輪に薄暮の影を松の株  
万緑を揺れて吊橋渡りきる  
高木たすく  
猪狩善知庵  
万緑の包む若風肌肌  
通院に時刻忘れし薄暮かな  
万緑を映して湖の深さかな  
少年の青き襟足夕薄暮  
近内 石梁  
菅波 漢子  
万緑の復元の池未幾  
レッカ車の騒音天に伊奈響  
万緑や水の底より照り返す  
匙懸く水のきりぎりし薄暮かな  
西山 春潮  
稲田 清流  
万緑や小き土場の扉が  
御無沙汰の電話に薄暮の言葉受く  
万緑やサイクリングの日和なる  
薄暮来て色とりどり町景色  
阿武隈洞出て万緑に深緑吸  
薄暮なり一匹を追い余す  
万緑の面に指さす  
五月晴れ薄暮に雲の紅が消え  
俯向いて万緑をゆく挫折感  
鉄を組む腕薄暮の日の匂い  
大和田 祐  
久保田 穂  
若竹の手の静寂のきりぎりし  
母の窓やメロンの網目こまやか  
感傷しな筋の硬き噛む  
羨も鉄を組む腕の終りし  
渡辺 園鼓  
富沢 初一  
【後記】  
街薄暮は空の儚き  
長巻の巻の多き時代、必ずしも頭を垂  
てるばかりでなく、たがの頭は頭を垂  
るばかりでなく、また初々たる顔の顔  
ある、京の街は薄暮である。  
志め子  
善知庵  
初 一



大滝小児科  
大滝 達司  
いわき市平字下の町4ノ9 電話2769

かやば小児科  
萱場 治  
いわき市小名浜花畑町12ノ2 電話5555

三井小児科  
三井 五郎  
いわき市平字田町69 電話2615

江尻小児科  
江尻 次雄  
いわき市錦町下立48 電話3988・夜25366

郷ヶ丘内科医院  
院長 谷口孝一  
いわき市郷ヶ丘2丁目54の1 電話23-6766

森田産婦人科  
院長 森田 恒之  
いわき市平北白土字勝木町7 電話23-3541

鍋田地建  
平・材木町 通信会議所隣  
電話4725

SOLINGEN GERMANY  
お台所の必需品  
ヘンケル社料理バサミ  
カニ・エビ スルメ コップ等  
¥3,800  
刃物の老舗 日本橋 木屋 特約店  
佐々木刃物店  
平字三丁目・ホテル千代田1F  
電話74-2941

若松小児科医院  
院長 若松 寿彦  
いわき市平字才植小 電話二五〇五

福地医院  
院長 福地 慎男  
いわき市平字才植小 電話八四五五

長瀬内科  
院長 長瀬 克慶  
入院設備 あります  
四倉町上仁井田字北姥田 電話3-25

金成医院  
院長 金成 桂一  
本院 いわき市平字鎌田町二丁目 電話〇五五九六  
分院 いわき市好間町南町一丁目 電話二五五八

大峯内科  
院長 大峯 英昭  
いわき市平字新田前五の七七 電話九一〇二  
電話三三三三

# 暑中お見舞い申し上げます 昭和54年 盛夏

## 平 金 融 団

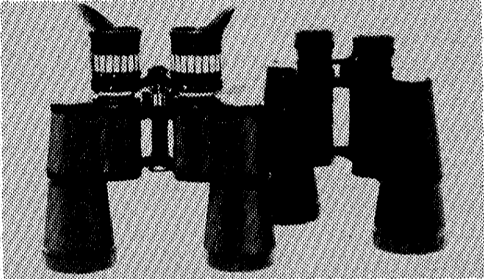
アイウエオ順

- |                         |                           |
|-------------------------|---------------------------|
| 秋田銀行いわき支店<br>支店長 小松 美智男 | 大東相互銀行平支店<br>支店長 民井 久男    |
| いわき信用組合平支店<br>支店長 星野 博嶺 | 東邦銀行平支店<br>取締役支店長 二瓶 政雄   |
| 七十七銀行平支店<br>支店長 酒井 健児   | 東邦銀行平西支店<br>支店長 武田 吉郎     |
| 常陽銀行平支店<br>支店長 谷田部 一夫   | 磐洋信用金庫平支店<br>支店長 田山 清重    |
| 振興相互銀行平支店<br>支店長 日下 睦男  | 富士銀行平支店<br>支店長 田中 仁文      |
| 平信用金庫<br>理事長 坂本 昌蔵      | 福島相互銀行平支店<br>支店長 阿部 政義    |
| 平商工信用組合<br>理事長 鈴木 常松    | 福島相互銀行平紺屋町支店<br>支店長 小林 清作 |
- 事務局長 金 成 金三郎

保証付です

品切れの際はご容赦  
ください

## 双眼鏡 半額セール

- |  |   |  |
|--|---|--|
| 6~12倍・30%<br>標準価格¥26,800<br>特価 ¥13,400 | 10~30倍・50%<br>標準価格¥35,800<br>特価 ¥17,900   | 8~24倍・40%<br>標準価格¥33,800<br>特価 ¥16,900 |
| 8倍・30%<br>標準価格¥11,800<br>特価 ¥5,900     |  |  |
| 10倍・30%<br>標準価格¥12,800<br>特価 ¥6,400    |   |  |
|  | 10倍・50%<br>標準価格¥15,800<br>特価 ¥7,900   | 20倍・50%<br>標準価格¥17,800<br>特価 ¥8,900    |

マルトモ文具部 平・四丁目22 ☎74-6161



建築設計及び監理・構造設計及び監理  
基礎調査及び監理・構造物の各種調査

## 株式会社 蛭田設計事務所

代表取締役 蛭田 清三

いわき市平字十五丁目3 ☎74-4623

念入りな仕事。



土木建築 建設業県知事許可(般-51)第7537号  
設計施工 設計事務所登録  
県知事(107)第2133号

## 株式会社 美建社

代表取締役 猪狩 昭秋

いわき市平字杉平22 TEL・22-3351(代表)

## 石油を大切に使いましょう

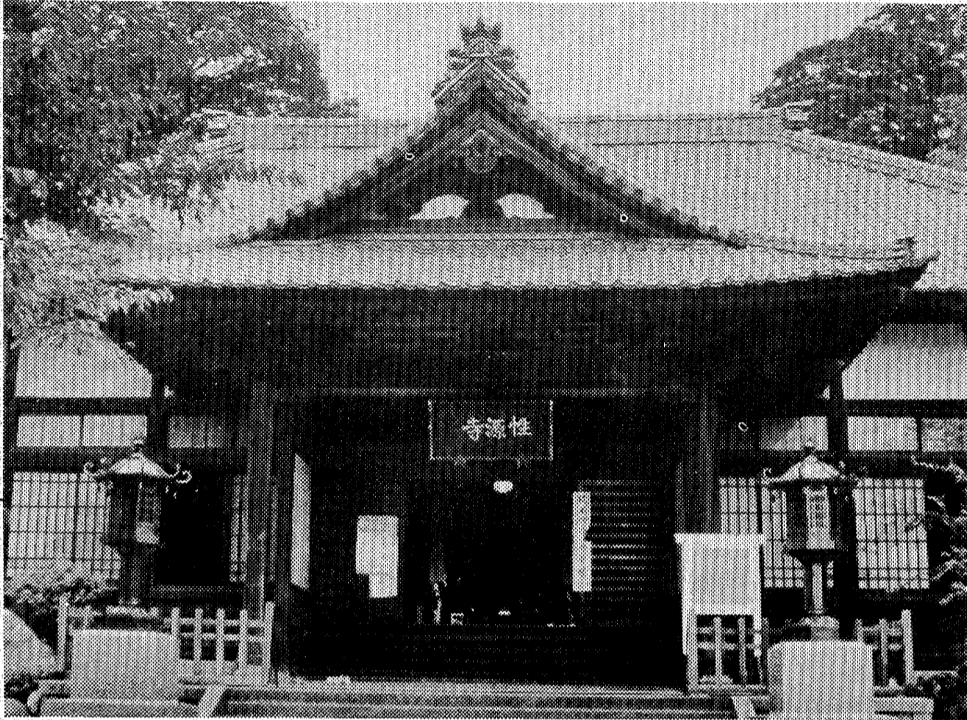
### 暑中お見舞い

福島県石油商業組合  
いわき支部十日会

- |                                 |  |   |   |  |  |  |  |  |  |  |   |   |  |  |   |  |  |  |  |  |  |  |
|---------------------------------|--|---|---|--|--|--|--|--|--|--|---|---|--|--|---|--|--|--|--|--|--|--|
| 出光<br>志賀石油店<br>いわき市平字古川五七 ☎八九七六 | 出光<br>阿部商事株式会社<br>代表 阿部 乙之<br>いわき市平字田町二四 ☎二二二二 | 共石<br>日鉱石油販売平中央給油所<br>所長 阿部 信<br>いわき市平字十五丁目一〇 ☎七五五一 | 丸善<br>根本通商鉄平菱川給油所<br>所長 鈴木 功<br>いわき市平字菱川四 ☎三〇五五 | 共石<br>東鉱商事鉄平営業所<br>所長 山川 半四郎<br>いわき市平字下川原二 ☎〇三二二 | シエール<br>村佐藤燃料いわき営業所<br>所長 佐藤 慶造<br>いわき市平字五丁目十七 ☎一四五六 | 大協<br>戸部商事鉄平営業所<br>所長 下平 晴章<br>いわき市平字堂根町四一 ☎三三三六 | 昭石<br>戸部商事鉄平営業所<br>所長 下平 晴章<br>いわき市平字堂根町四一 ☎三三三六 | 出光<br>鐵柏屋商店<br>代表 阿部 重雄<br>いわき市平字堂ノ前一〇 ☎二七五五 | エン<br>鐵亀井商店いわき支店<br>支店長 佐藤 多一<br>いわき市平字研町二 ☎三三〇一 | エン<br>百沢商店石油部<br>代表 百沢 ノリ<br>いわき市平字大町五 ☎一〇〇一 | 日石<br>関彰商事いわき第二支店<br>支店長 平山 庄平<br>いわき市平字正内町六一 ☎二二六六 | シエール<br>鐵佐野屋商店<br>代表 佐藤 亮<br>いわき市平字塩草四三 ☎〇三〇一 | 三菱<br>鐵倉島商店いわき支店<br>支店長 佐々木 守夫<br>いわき市平字倉前七〇 ☎三三一一 | ゼネラル<br>株式會社大丸<br>代表 吉田 義尚<br>いわき市平字御台町新町五 ☎三三九一 | 出光<br>常磐石油商事株式会社<br>代表 高萩 重四郎<br>いわき市平字原田三 ☎三七一 | 日石<br>太陽商事鉄平営業所<br>所長 江尻 貞夫<br>いわき市平字御台町下四七 ☎二二二 | シエール<br>株式会社矢島礦業所<br>社長 大越 惣一<br>いわき市平字水町長機一 ☎三三二二 | ゼネラル<br>鐵高坂日商石油<br>代表 川口 敏作<br>いわき市内郷高坂町大町〇二 ☎一六七七 | 日石<br>鈴木石油店<br>店主 鈴木 敏夫<br>いわき市内郷高坂町大町〇二 ☎〇五八九 | 共石<br>いわき東石販鉄平北給油所<br>所長 佐藤 清<br>いわき市平字神谷字細田九二 ☎二六〇〇 | 丸善<br>常交通商鉄荒川給油所<br>代表 野崎 理夫<br>いわき市平字神谷字瀬戸五 ☎六二六七 | ゼネラル<br>日商石油株式会社<br>代表 川口 敏作<br>いわき市平字上荒川字長尾四八 ☎四七八八 |
|---------------------------------|--|---|---|--|--|--|--|--|--|--|---|---|--|--|---|--|--|--|--|--|--|--|

# いわき地方戦災の記録

## また巡って来た終戦記念日



戊辰の役から太平洋戦争まで戦火に不思議な縁を持つ性源寺

三月十日の平空襲で最大の悲劇と言えは、材木町の榎田さん一家九人(うち一人はお手伝いさん)の全滅が挙げられよう。榎田さん宅は出征軍人を送り出している材木屋さんで、長橋町・性源寺の壇下総代を務めていた。立派な防空壕を自宅わきにつくり、その中に入っていて犠牲になったのである。運が悪いのか、ふだんの防空演習の

# 悪夢のような目目

## 悲劇 榎田家の9人爆死

### 軍部は赤井嶽裏へ避難計画 市民を

とき松ヶ岡公園下の壕に避けて、家族が重なって死んでいったのに、いざ本番というときになって、自宅の防空壕を利用したのがまずかった。直撃弾二発を食

つて、家族が重なって死んでいったのに、いざ本番というときになって、自宅の防空壕を利用したのがまずかった。直撃弾二発を食

なかつた。性源寺渡辺則雄住職は三つの棺(これれか手に入らなかつた)に遺体を納め、供養のちりやかに乗せ、涙ながらに火葬場へ向かった。榎田さんの長男忠義氏は軍医少尉で、納骨を済ませたのち復員後は東京で開業され、その後亡くなったというのである。近所の人達もこの一家の悲劇に痛く同情し、ばらけの間、三月十日は性源寺に集まって法要を営んだという。

ここで性源寺のことに少々ふれてみたい。同寺には大阪造船所で働く幼年工(徴用工)十数人が預けられ、渡辺住職が寮長を兼ねていた。三月十日の空襲で本堂東側廊下に焼夷弾が落下した。ところが、この弾がコースをそらし屋外へ自然に飛び出し、本堂の焼失を免れたのである。不思議な縁である。不思議な縁である。

渡辺住職の話では平の戦後の後、大隊本部が同寺に置かれ、処理隊が一カ月ほど駐屯したということである。兵隊と言えは、陸軍の平地区防衛隊が駐屯していた。東北三三三六部隊の麾下にあり、部長は新妻熊男氏(関内正一警防団長の弟・元警女教頭)である。陸軍砲兵中尉で、隊員は約二百五十人、各兵科の混成で副官ははげばりの現役少尉、平地区の防衛を任務とし、敵の上陸進攻に備えて戦火から市民を守るため、赤井嶽裏側に避難誘導することも準備していたということだ。このような地区防衛隊は豊間、小名浜などにも駐屯していたということである。

昭和二十年の空襲当時平警防団は直接戦災と戦っていたから、なにかにつけて苦勞も多かった。先に四人の団幹部の方から話を聞いたが、このほかにも現存されている警防団関係者がいる。名前を挙げると、次の通りである。職名は当時のもの。(敬称略)。

- △副団長山崎忠兵衛△第二分団長内木宗八△第一分団長猪狩正成△第一分団消防班長門馬浅次郎△本部庶務班長石川喜義△本部庶務班長根本善一△防毒部班長瀬尾善之△工作部班長片寄幸平△本部消防班長大谷伝長△本部庶務女子団員永山京子△常備消防部澄川一助△常備消防部藤原平八郎

すぐれたカッティング *Reine Candy*

繊維の中の宝石 西印度海島綿

フランス生れ 両面パイル **SCODES**

洋品の **ナカノ** 平字二丁目 TEL・74-2053

新中古車販売 車検 定期点検 鈹金 塗装 **佐藤自工**

いわき市平字 榎屋町1 (松ヶ岡公園下) Phone: 0246-21-2533

お引き受けします! **PR 広報企画 美術印刷**

はましんは情報サービスを通して未来を見つめ続けています。 **はましん企画KK●KKはましん印刷**

いわき市平下荒川字諏訪下17 ☎23-3488

満期のあとはどうしますか? 長生きの時代なのです!!

**アリコの終身保険**

磐城共立病院前 ☎27-1272

1日3回服用薬を昼に2回分むとか 3回分を寝る前にまとめて服んだりしてはいけません 薬の服み方も治療の一環です そのため細かい指示があるので指示どおりきちんと服みましょう

保険調剤専門 **ユモト薬局**

いわき市常盤湯本町吹谷91 ☎44-4600

サイドビジネス特報

- カラーインペーダー(設置店付き) あなたは月に一度集金するだけで高収益/格安 分割可 保証付きなので安心
- S・Pデュアルヘッドオン 58万円
- タイトスペースインペーダー カラー5ヶタ 新品 45万円 白黒カラーパネル付き 33万円

グランドレジャーサービス ☎44-5020 午後9時まで

全国ネットで 日歩 **安心の13銭へ。** 遅延利息なし

—トラストのお利息は、全国23店舗でご契約の方すべてに「13銭」。

10万円を30日間のご利用なら…3,900円のお利息です

■お利息/1万円につき1日13銭(日歩13銭)。月利3.9%、実質年利47.45%  
 ■ご融資額/1万円~50万円まで。健康保険証をご提示ください(31万円以上ご希望の方は給与明細書要) ■元金のご返済/①最長24カ月・計画分割払い②短期一括返済③少額(10万円以内)は自由返済のいずれか ■お利息計算/日数計算の後払いシステム。  
 くわしくは電話でお問合せ下さい(営業=9:30~18:00 休業=土・日・祝)

日本消費者金融協会会員 **ローンズ&トラスト**

平支店 ☎21-2311 平大通りネット3 SUNビル2F



新車と美女

水着姿にシャッターの雨

藤越主権、本社、トヨタカローラいわきなど後援の真夏の大型撮影会は二十八、二十九の両日、藤越高坂店と同市順店の駐車場で行われた。

撮影会は日曜(二十九)とあり、サラリマンなど大勢のアマチュアカメラマンが詰めかけ、クルマをバックボーンとする水着姿のモデルに、盛装したシャッターを浴びせていた。

初秋蚕ついに値下げ

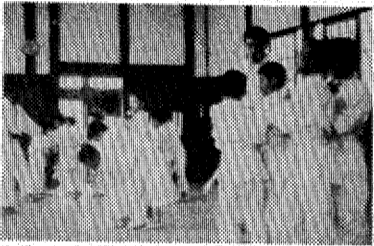
上繭は前年のキロ60円安

春、夏蚕の内渡し金は昨年を上回ったが、初秋蚕は生糸相場低迷、乾繭の出回り増が背景となり、上繭は昨年同様に比六六十円安のキロ当たり三十二円安まった。

薄磯で県里親大会

3日 里子たちは海水浴へ

県里親連合会(蓬田ヨウ会長)主催、いわき市など後援の「第二十五回県里親大会」が八月三、四の両日、同市平磯の国民宿舎「薄磯荘」を会場に開かれた。



【宏道館で暑中げい】

早朝の柔道

暑中げい(一)

朝の静けさを破ってエイッ、オーッと激しい気合がこだまると、常磐の宏道館(小泉宏和館長)の柔道場中げい(一)である。

小名浜突撃隊

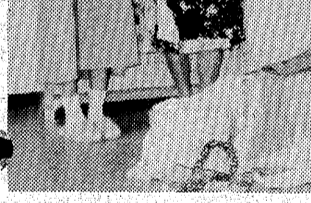
5日 万里荘

敗戦の直前、本末戦に備え、軍が全国百七十所を配置した突撃隊の一、小名浜を基地とした第七次特攻隊第一七突撃隊第一三八突撃隊、別名部隊の戦友会が八月五日午後四時から、いわき市小名浜、富ヶ浦公園隣り里荘で開かれた。

平地区食品衛生

指導員協定会

平地区食品衛生指導員協会の通帯総会が、三十一日午後一時から平保健所二階会議室で開かれ、過年度経過報告の後、今年度事業計画などを決めた。



ある時、私は九州に行く機会があり、たまたま佐賀の祐徳稲荷にお参りすることになりました。ここは神社というより、京都の清水寺に似たつくりで立派なものです。御田

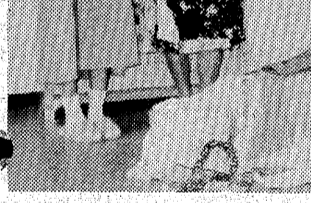
正一位稲荷大明神、江戸時代から「伊勢屋、稲荷、犬の糞」といわれた位、昔風(守り)を大切に、御祭神の中に天鈿目命(アマノウズメ)コトを尊と出たから、天鈿目命は、天宮の前で裸踊りをして天照大神と岩戸から出し、高天原の危機を救った。また天鈿目の折は、行く手をささげ、た猿田彦の大軍に對して、単独交渉に行き、豊満な身体を半裸にして説き、御祭神は稲荷神(ツカミミタマ)カミ(農業水産)殖産興業、火防の守護神となつています。稲荷神は、稲の神で純粋な稲産神です。ところが我が国の稲産は、お稲荷さんは農家の商家、また、商家、花街などに祭られるのが当然です。

私は黙然としましたが、その正一位に敬びました。それにしても稲荷も政治家並みに行動するものが見え、タマエとホンネがあるのではありませんか。稲荷神が教はたか、それでまた稲荷社前に戻って、私の方の手を握りました。

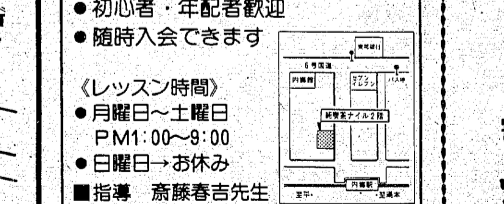
残り布でリフ、オーム作品

女だつて奮エネト、じつわけでもないが、みななか高等技術学校では、このころ残り布の再利用による、省家計レッスンに生徒たちはアイデアを競つて、家庭内に眠る残り布を、まき組み合わせエロン、スカートなどにリフォーム、買はずり中も、その分他の支出に回せる。と未来の奥さんもチャップリンして

田人Jリーグ いわき市田人 学校で開講式 シュニニリー



【残り布でこんないものが】



テル美容室 9406

Advertisement for '鰻' (unagi) restaurant, featuring a large character '鰻' and text '割烹料理 松本橋'.

Advertisement for 'インバーダーで楽しい喫茶藤' (Impader with delicious tea Fujimori), listing menu items and contact info.

Advertisement for 'ダンス専科1011' (Dance Specialist 1011), listing lesson times and contact info.

Advertisement for '早朝の柔道' (Early Morning Judo), mentioning the venue '宏道館'.

Advertisement for '薄磯で県里親大会' (Thin Ise with Prefecture Relatives Meeting), mentioning the venue '薄磯荘'.

Advertisement for '小名浜突撃隊' (Onahama Assault Team), mentioning the venue '万里荘'.

Advertisement for '平地区食品衛生指導員協定会' (Hei District Food Hygiene Instructors Association).

Advertisement for '残り布でリフ' (Remainder Cloth with Rifu).

Advertisement for 'オーム' (Aum).

ポンプ自動車部の操法競技



【ポンプ自動車部の操法競技】

両部門とも勿来優勝

消防ポンプ操法競技

県、いわき市主催の消防ポンプ操法競技大会は二十九日午前八時から、平市民運動場に市内の十四支部が参加して開かれた。

【小型ポンプ】

【ポンプ自動車】

【勿来支団の四倉支団の警備支団】

【平三小同窓会】

【暑中げい(一)】

【小名浜突撃隊】

【平地区食品衛生】

【残り布でリフ】

Advertisement for 'インバーダーで楽しい喫茶藤' (Impader with delicious tea Fujimori).

Advertisement for 'ダンス専科1011' (Dance Specialist 1011).

Advertisement for '鰻' (unagi) restaurant.

# 無風一転激戦区に 福島

## 滝氏、衆院選に出馬表明



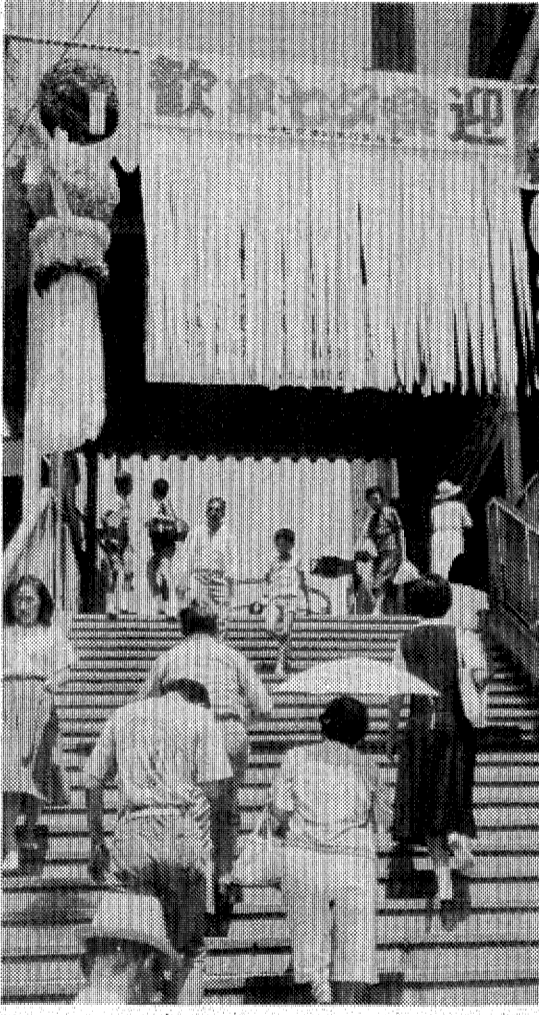
衆議院議員選挙は早期解散ムードのなかで九月末が月初め投票が有力となってきたが、いわき市常盤藤原町三丁目、会社役員滝氏(五十二)は二十日午前記者会見し、「福島区から総選挙に出馬する意思を表明した。明三十一日までは市民党員連に公認申請をする。福島三区は当初、自民党現役の森田邦吉、菅波茂岡氏、公認済み

### きょう梅雨明け宣言

#### やっと52日ぶりに 昨年より25日遅く

#### 内郷で33度の最高気温

仙台管区気象台は二十日午前十一時、東北南部(山形・福島宮城)の梅雨明けを発表した。六月八日の入梅から五十二日間にわたる長くつづいた梅雨はやっと明け、燃える夏に突入した。これは昨年の五日より二十五日、平年の二十日より十日後、これまで最も遅れた四十七年七月三十日とタイ記録。梅雨明けの長いのは、ホト



### 市内13カ所に無線電話

#### 地震、風水害に対処

市電公社は地震や風水害で電話が途絶した時の救援要請など緊急連絡を確保するため、いわき市内

8月19日(日)まで休まず営業  
8月1日(水)午後2時  
影歌の心を歌う黒木憲、新曲発表  
キャンペーン(の海来店)

黒木憲  
歌とサイン会開催  
十三カ所に「孤防」用無線電話機を設置した。いずれも並局と無線で結ぶもの。ただし緊急連絡用の防災関係機関などの通話優先。また通話時間を制限するものもある。無線電話機の設置場所次の通り。



### 子ギツネを生け捕り

子ギツネが、カマコ工場(市江名字秋之作一四三、栄食品)のひびきでいたのを従業員が、家業社長(の加工場)にすくんで追いかけて、やっと生け捕りした。身長五十五センチの子ギツネ。三十日朝六時半ごろ、いわきを従業員が見つけ大騒ぎとなり



生け捕りにされた日本ギツネ

### すまいで緑川宏樹展

すまい第十八回展、八月一日から十日まで、すまいギャラリーにて開催。今回はソボ、サラなどの新作を発表するが、美術評論家大島寛氏は、この展覧会について「日常生活と芸術とのかわり、もっとも大事にしていくべき。不物の(オブジェ)の制作者の一人として推奨している。走馬社同人。平はじめ仙台、青森など個展を開き、最近では第十四回日本現代美術展に入選している。

傾城集会所 健康相談は三十一日午後一時半から三時まで、湯本町・傾城集会所で健康相談を受け付ける。

### 第49回平三小同窓会のお知らせ

左記により第49回平三小同窓会総会を開催します。奮ってご参加ください。  
日時 昭和54年8月4日(土)午前9時  
場所 平三小学校体育館  
【議事】マ経過報告、会計報告、役員報告、その他  
第49回平三小学校同窓会  
会長 渡辺 隆 正

## 秋の訪れ早目

### 暑いが大雨の恐れ 8月

#### 3カ月の天気 時々前線が南下して

福島地方気象台は二十日、三日月八月(八月)予報を発表した。てかなり暑さのきびしい期間がある。しかし、夏型の気圧配置は安定せず、一、二回前線が南下して、多量な雨が降る。天気が崩れ、下旬には平年より気温が崩れて変動が大きく、一時局地的に大雨の降る日がある。温かくなる日もある。秋の訪れはやや早目だが、九月前半は残暑の日もある。十月、半ばまで残暑の日もある。十月、入るさわやかな秋晴れの日が多くなりそう。八月九月に本七影【九月】時々前線が南下して天気が崩れるが、前半はまだ残暑の日がある。しかし、後半は概して

# 誕生15年目を迎えるジャルパック・ハネムーン



この秋、ハネムーンはお決まりですか。

その間14万組ものハネムーンをお世話したジャルパック。この経験と実績をもとに生まれる「いい旅」。今年さらには価格の大幅値下げ。コースも世界各地へ全288コース。出発日も豊富です。グリーンと選びやすくなったジャルパック・ハネムーンです。

- 10万円を切った、サイパン・グアム・コース
- サイパン4日間(9-11月・毎週水・土・日曜日発).....97,000円
- グアム5日間(9-11月・毎月発).....99,000円
- サイパン・グアム6日間(9-11月・毎日発).....121,000円
- 西海岸の旅がお求めやすい価格で登場
- マイフラン・サンフランシスコ8日間(9-11月発).....224,000円
- フリータイム・アメリカ西海岸8日間(9-11月発).....259,000円
- スイート・バンクーバー・サンフランシスコとホノルル8日間(9-11月発).....328,000円

常磐交通観光

お申込みは、下記旅行代理店へ。  
〒970いわき市平字菱川町3の2  
☎246-23-0221  
運輸大臣登録一般旅行業第518号  
一般旅行業務取扱主任者・渡辺政彦

読者の声

信無くば立たず

駅前不法駐車に 厳しい処置望む

平 遠藤 達彦

ここに放置してあります。自転車の不法駐車は通行上支障となり、

放置物として処理せよ、とたがき

の断を下すための処置と思われ、一向に移動された様子はない、

取りこぼしたのが60%、あとの40%は期日後も受け取りに現れ

野 菜

果 物

映 画

市 況

魚 類

会 と 催 し

商店街

30日お年よりの健康まつり

今週の催し

会 と 催 し

映 画

市 況

魚 類

会 と 催 し

映 画

市 況

魚 類

会 と 催 し

映 画

市 況

魚 類

会 と 催 し

あすの運勢

十三日(火)先勝

十三日(火)先勝

十三日(火)先勝

十三日(火)先勝

十三日(火)先勝

十三日(火)先勝

十三日(火)先勝

十三日(火)先勝

十三日(火)先勝

十三日(火)先勝

十三日(火)先勝

十三日(火)先勝

十三日(火)先勝

十三日(火)先勝

十三日(火)先勝

市況

魚類

魚類

魚類

魚類

魚類

魚類

魚類

魚類

魚類

魚類

魚類

魚類

魚類

魚類

魚類

本物を一選 プーム先取りへ...

急募

急募

急募

急募

急募

急募

急募

急募

急募

急募

急募

急募

急募

急募

急募

急募

急募

急募

急募

急募

急募

急募

急募

急募

急募

急募

急募

急募

急募

急募

急募

急募

急募

急募

急募

急募

急募

急募

急募

急募

急募

急募

急募

急募

急募

急募

急募

急募

急募

急募

急募

急募

急募

急募

急募

急募