

平商連 中元連合大売出し参加

八代亜紀シヨウ ご招待券プレゼントセール



★ご招待券 9,000 名様

★商品券 2,000 名様に当ります

期 間

8/3^金 → 6^月

4日間限り

期間中、店内でお買上げの当日レシート3,000円ごとに抽せんがお楽しみいただけます。

(店内すべてのレシートが有効です)

毎日先着1,700本限り

抽せんお1人様最高3回まで

抽 せ ん 場 所

1階 サービスカウンター前

●ご招待日 9月2日^日 平市民会館

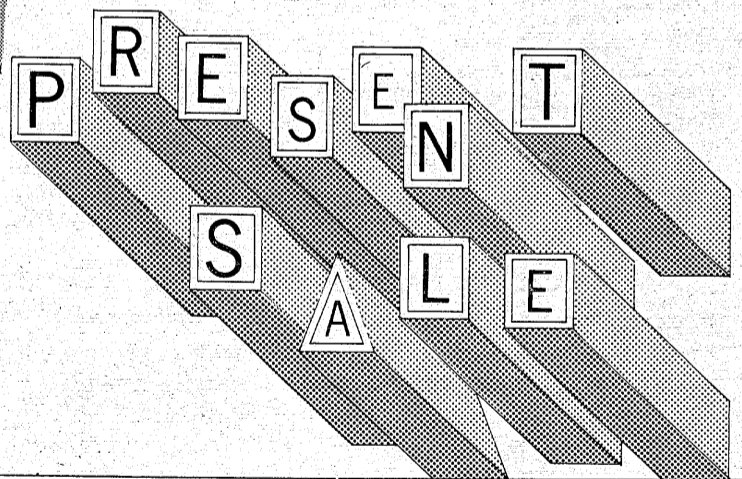
賞 品

特別賞★招待券(2枚) 100 名様

1等賞★招待券(1枚) 700 名様

2等賞★商品券(500円) 2,000 名様

参加賞★粗品 4,000 名様



各専門店がお届けする20の催し物ご案内。

8月3日^金→7日^火

サマービックセール
1階 ● 婦人服 youlike-hana **ジュナ**

さわやか夏の髪
1階 ● 洋かつら **ハインネット**

プレゼントセール
3階 ● レコード・楽器 **共立レコード**

らくらくクレジット
3階 ● カメラ **カメラ**
● カラープリント **カラープリント**

夏物大処分
1階 ● 婦人服・洋品 **The**

下駄まつり開催中
1階 ● お履物と洋傘 **こまつ**

CAMP FESTIVAL
3階 ● 信頼される書籍・学用品 **あやめ**

つめたい森永フラットリオ
1階 ● 喫茶・洋食 **森永**

スーパーエキサイティングバーゲン
1階 ● 紳士服専門店 **MY FASHION taka-Q**

晴着ご予約会と夏物大処分
2階 ● 呉服 **安田屋**

Book Festival
3階 ● 事務用品 **マルトモ書店**

ベニーズから人気メニュー
1階 ● 寿司・そば・うどん **ベニーズ**
● お飲みもの **ベニーズ**

夏物最終処分
1階 ● おしゃれのバッグ **アズミ**

成人式晴着大会
2階 ● 呉服 **わたなべ**

度付サングラスセール
3階 ● 時計・宝石 **メガネの専門店**
● **メガネ**

夏のスタミナ食
1階 ● 味の焼魚 **味の焼魚**
● 中華スナック **きんぎょ**

Shoes Sale
1階 ● シューチェーン **イロマチエーン**

おもちゃフェア
3階 ● おもちゃの城 **トイスタ**

クリスタルの器
3階 ● 陶器専門店 **七銭屋**

夏バテ予防に
1階 ● 生そば・天どん **生そば**
● かまぼこ・おでん種 **天文**

PRESENT

味の専門店

おこさまプレゼント

期間 8月3日^金→7日^火

期間中、飲食専門店へ
ご来店のおこさまに
毎日先着60名さまに
すてきな粗品を差しあ
げます



イトヨカード
ヨーヨーペンギンスクエア
平 店
専門店グループ
TEL 0246(23)3636代

いわき七山

座談会

30

(その4)

湯の岳連山南部に遺跡群

南北の植生入り交じる



湯の岳連山は、かつての軍馬の放牧場だった。頂上は広く今はかき木が生い茂って訪れる人も少ないという。

山には、天狗様と呼ばれる、スパーマンのような超人的な怪物がいた。

風が、天狗の風、といわれて非常に高く、赤い顔をして髪は長く、羽根(羽)は長い。毛は長く、羽根(羽)は長い。毛を持って、空中を自由に飛ぶことが出来る。

たまには、人間の姿のついでに、人間をのりつけて、山を飛びまわるといわれる。

山菜(山菜)を採りに行った者が帰って来ない。神か、に連れていかれたか、といわれている。村中の人が集まって、謎(謎)をたどる。大きな声でその人の名を呼ぶ。山の中を歩く。

すく、大きな音の、大きな木の三股(三股)のうま(うま)になつて、山を歩く。チョンと、山を歩く。

あつた、昔、日本の各地に伝えられている話である。

湯の岳連山は、かつての軍馬の放牧場だった。頂上は広く今はかき木が生い茂って訪れる人も少ないという。

山には、天狗様と呼ばれる、スパーマンのような超人的な怪物がいた。

風が、天狗の風、といわれて非常に高く、赤い顔をして髪は長く、羽根(羽)は長い。毛は長く、羽根(羽)は長い。毛を持って、空中を自由に飛ぶことが出来る。

たまには、人間の姿のついでに、人間をのりつけて、山を飛びまわるといわれる。

山菜(山菜)を採りに行った者が帰って来ない。神か、に連れていかれたか、といわれている。村中の人が集まって、謎(謎)をたどる。大きな声でその人の名を呼ぶ。山の中を歩く。

すく、大きな音の、大きな木の三股(三股)のうま(うま)になつて、山を歩く。チョンと、山を歩く。

あつた、昔、日本の各地に伝えられている話である。

天狗倒し 和田 文夫

昭和三年、國學院大の民俗研究室が田村を調査した。その報告書の中に次のような話がある。

「天狗は、竹が山という山にいて、天気が変わると、石が落ちて、天狗の倒れる音がする。バカバカと天狗を倒る音がする。バカバカと天狗を倒る音がする。バカバカと天狗を倒る音がする。」

昭和二十年頃、大塚の山に天狗の倒れる音がする。バカバカと天狗を倒る音がする。バカバカと天狗を倒る音がする。バカバカと天狗を倒る音がする。

昭和二十年頃、大塚の山に天狗の倒れる音がする。バカバカと天狗を倒る音がする。バカバカと天狗を倒る音がする。バカバカと天狗を倒る音がする。

- 出席者
- いわき市文化財調査委員 (生物) 古内 栄一
 - 日本考古学協会会員 (考古) 松本 友之
 - 日本地理学会会員 (地理) 佐藤 勇児
 - (歴史) 大塚 二二
 - 日本地学教育学会理事 (地質) 柳沢 一郎
 - 日本民俗学会評議員 (民俗) 和田 文夫
- 司会 本社編集局長 伊藤敬一郎
- (順不同) 敬称略 (願字) 佐々木折葉

公認 勿来自動車学校

いわき市金山町 バス＝金山(学校前)下車 TEL・02466③1345(代)

- 親切な指導で安心して教習が受けられます
- 入校は免許証か住民票を持参して下さい(写真設備あり)
- 予約は前日に電話でOKです 待ち時間ありません
- スクールバスもあり またバス停すぐ前でもとても便利です
- ローン制度もあります ご利用下さい

白衣

カネポウ ナガイ ユニフォーム総合商社

人の和で企業が伸びる プレザー 作業服 事務服

いわき市内郷御殿町久世原(6号国道 共立病院前) 電話262910

江尻整骨院

●各種健康保険取扱い 院主 江尻光夫

●駐車場完備 いわき市平南白土字八ツ坂23-4 ☎22-1815

大和田医院

院長 大和田 一郎

耳鼻咽喉科 気管食道科 放射線科

いわき市平南町 電話三三七(分)は

新田目病院

院長 新田目 五郎

精神科・神経科

本院 いわき市平南才船小路 電話四三二七七八

分院 いわき市平南荒川字安草 電話四三三九

内木外科医院

院長 内木詢一

☎22-5102 平・大館31 (久保町バス停前)

〔入院応需〕 内科・整形外科

福島アフタケア一協会

大河内病院 院長 鶴田 征夫

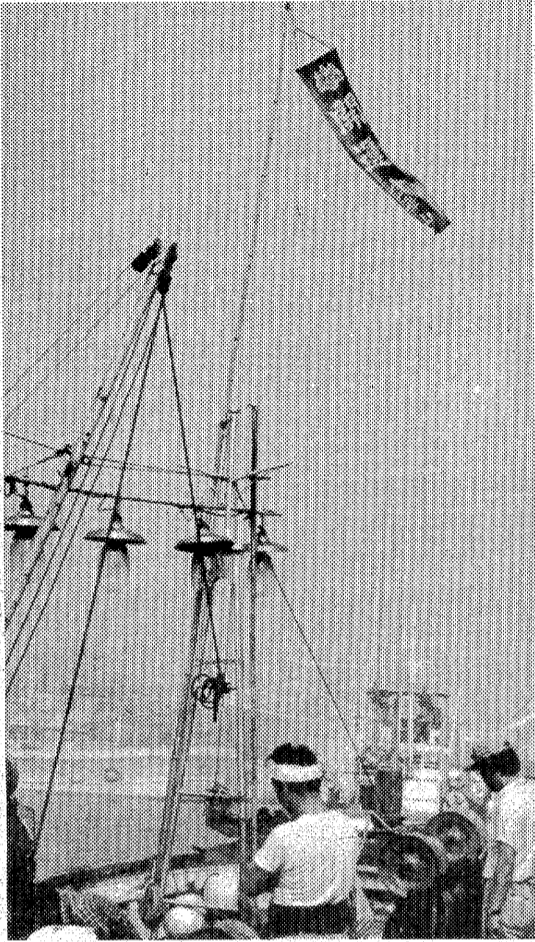
村上胃腸科内科 院長 村上 勲

胃腸科・内科 ●診療時間 9時～6時

いわき市内郷御殿町折返21の1 電話26-2588(代)

平字四町目26 鶴屋ビル2F 電話23-0334

▼宮城県籍の漁船が多いので 大漁を祈願して 金華山の「開運旗」をかかげた船も見られる



▲朝露にかすむ午前6時半 小名浜魚市場に続々とムラサキイカを水揚げする漁船群

ムラサキイカ

好漁続く小名浜港

カメラアイ

▼水揚げされたムラサキイカ 味はあまり良くないので 加工用とマグロのエサになるといふ



いま小名浜魚市場に、ムラサキイカが大量に水揚げされている。同港を基地にイカ釣船が出漁しているため、ほとんど宮城県からの回船、地元からも出漁しているが、サキイカ産地が増えているのには驚く。小名浜の南東沖と、塩屋崎沖には、広範囲に魚群が発見されているという。七月三十一日などはイカ好漁、船べりに釣り糸を投げ、大きな電球を船の上につらき、キロ二百七十円から三百七十五円（一日で取引されている。イカ釣船四つ並ぶ、なじみの薄い船型だ。だが、イカの価値に刺戟されて、サキイカを水揚げしているもの。朝露が降ると、船も入って五十六隻のイカ釣船が入り、三十三・五のムラサキイカを揚げたが、目を増すというからなかなかの好漁である。ムラサキイカも近年になって漁場が開発された。イカ、値段も



▲たとえ1分の誤差でも水揚げ漁船にとっては貴重 慎重に秤量する市場の仲買人

恵命我神散
取り扱い代理店
ワタナベ薬局 いわき市平字月見町19 ☎74-3562

かつら
美容用品の店 **ワカマツ**
いわき市平字南町60 平大通り(東邦銀行となり) ☎5227

寝具専門 **ふとんのススキ**
いわき市平・新川町 TEL・74-2422
(貸ふとん部 多量の貸ふとんを用意してあります)

新装 開店 記念

暑中お見舞い申し上げます パーマのお客様に記念品を差し上げます
〈湯本〉 資生堂ビューティサロン **クサノ美容室**
いわき市常盤湯本町表町 電43-2685 ※駐車場有り



HOTEL IWAKI いわき
全館冷暖房バストイレ付 駐車場完備 ☎4433代
屋上ビアガーデン 生ビール
3日(金)・4日(土)午後5時から 1,000円で飲み放題
総合衣料卸 **箱崎商事** 株式会社
いわき市平字白銀町14 ☎2813代

ダイヤモンド
カット(鑑定)が、あなたの指輪を (プロ) アドバイスします
★御婚約指輪! ★御結婚
◆3・6・10・15・20回払いOK!!
★お買い上げの方に もれなく 保証書を差し上げます
宝石 黄金 専門店 高根沢
平字中町18(竹林病院前) ☎74-6726

オートバイ用品の店
ヘルメット 皮製品 マフラー ハンドル タイヤTT100 他
◎用品類まとめてクレジットOK!
◎ポケットバイクも扱っています
¥98,000
平パーツセンター
内郷御殿町前田 ☎26-3533



特別貸付は5倍増に

国民金融公庫 一般は低調に経過 第1・四半期

国民金融公庫いわき支店の五十四年度第1・四半期貸付状況は、申し込み七百三十三件・十九億九千万円、前年同期を繰り越して、一六%伸びていた。

このうち環境衛生金融公庫の委託扱い分を除く六百四十三件、十八億八千三百三十三円・三億三千六百二十八万円は高額の設備投資があったが、商工会議所、商工会の推薦による小企業経営改善資金が比較的順調だったため、前年同期を件数で七二・七%、金額で五倍以上という増額になった。

子牛セリ値上昇か

いわき畜産協会の肉用牛セリ、市は三日午前十一時から、いわき家畜市場で行われるが、同日市内の農家が午後七時九分月関係者は、

早くもクリの実

岡小名地区で大きく育つ

お盆前、もうクリの実が二週間も早く実を結び、近所の大きき育っている。いわき市小名地区の話題になっている。昔、農家の人たちが喜んで、名産品小名地区ではたてクリ通の山クリはたて方も小さい「大きく育ったクリの実」(丹波クリ)が昨年より、このたクリはもすずか浜岡小名地区で

太陽ヒーター需給あつあつ

石油離れ、需要急上昇

生産追いつかず予約制

石油の代替エネルギー開発に政府がモトメしている。一般家庭の石油離れ、太陽熱利用が先行、温水方式を含め、太陽熱利用の需要が急増して生産が追いつかない。注文しても、三月月かかるとあって、燃料費を最も食った太陽熱利用の需要もますます熱くなっている。

赤井の花火、17日開催

前座に民謡 仕掛けなど300発準備

夏の名物に定着した第七回赤井・平塚地区花火大会は十七日午後七時から九時まで、夏井川久太天橋付近で開催することに決まった。前座に民謡、仕掛けなど300発準備



差塩小中で外壁塗装 いわき市立差塩小中PTA、野吉兵衛会長は、このほけの塗料作業に汗を流した。同校の校舎が老朽化して外壁の塗装も色あせてしまったため、労力確保で全員が参加した。平川Cが納涼例会、平青年会、所は十日午後六時半から、大黒屋ニューシャワー会館、約百例会を開く。

暮らし

くらし 随筆 暦のうそは八月八日は早くも立秋。お盆が過ぎれば急激に秋風が身に沁み始める。山内弘治

台風

本州南方海上に大型台風が現れ本土に接近の構えを見せている。山内弘治

漫画 'アハせん' by 中島安男. 9604. The comic depicts a character in a dynamic, possibly humorous, situation.

Yan Joy GUNZE. Seven-pocket, three-pocket, long-sleeved, etc. Kanse Charm Shop. 平・五色町バス停前74-8748

森安. 包丁の切れ味が舌にしみ渡る日本料理. 御着で四季の味しみみみ. 二階お座敷20名様まで. 平・白銀町 電話二四二二四二二

厨房設備. レストラン・食堂・旅館・料亭. カス器具の平酸素. 福島県いわき市平正月町36 電話(0246)74-4639

三井呉服店. 平・三町目 電話三三〇二二三代

FASHION GALLERY TO JIMMY. Christian Dior. 舶来洋品・雑貨 商品券をご利用ください. 平・南町バス停前 74-7764



風雨で大柳ポツキリ

樹齢100年以上 入遠野小のシンボル

児童や地区民から親れ、愛され、いわき市入遠野小のシンボルとして知られる大柳が、七月二日午後、雷を伴う風雨で、地上約三メートルの高さから折れ、倒れてしまった。この柳の木、だれが植えたのかは不明だが、今年で百六十年目を迎える同小の創立以前からあり、樹高は二十メートル以上。幹回りは大人が二人手をつないでやれるほどの太さだったが、根本の一部は腐りかけていた。これが原因で、同小の校舎にも倒れ、地区民もシンボルとして親しんでいただけに「惜しいことした」とがっかりしている。

妻の首を刺し重体

北洋から 2月半ぶり帰った夫

二百未明、いわき市小浜の住人、北洋から帰った夫が、妻の首を刺し、重傷を負った事件が発生。夫は「間に合いません」と同署に電話で通報、ハツ子さんの首をガーターで巻いて押え、止血しているところを同署員が駆けつけ、殺人未遂の現行犯で逮捕された。ハツ子さんは出血量が多く、一時危篤状態だったが、救急車で市内の警成共立病院に運ばれ、手当を受けて一命を取り止めたが、重体。北洋は北洋航船の乗組員で、五月中旬帰郷、先月三十日、二カ月前半に帰って来たばかり。近所の人の話によると、北洋は昨年二月交通事故に遭い、足にケガをして三、四回手術をしたが完治せず、ノイローゼ気味だったという。

3級販売士合格者

いわき商工会議所の第七回小売販売士試験の結果、合格者は、

内郷で落雷30戸停電

一日午後四時五分ごろ、いわき市内郷野地区に落雷があり、約三十戸が停電。送電線の切り替えて間もなく復旧したが、十戸は同六時まで停電した。東北電力いわき営業所の調査によると、同地区の十、トランスの

8日までにいわきまつり一色

あす湯本でやっぺ踊り

昨年の人出6日間に100万

いわきまつりは三日の湯本温泉「やっぺ踊り」で開幕。八日までの七日まで連日祭り一色となる。昨年はやっぺ六万、天狗踊り七万、花火大会三十七万、平七十五万人(三日間)の合計百万の人出に達したが、今年も天候も良さそうなので、前年以上の賑わいが予想されている。三日のやっぺ踊りは上町の成田山下に集合、午後六時山車を先頭に出発、子供会十八チーム、一般市民の千二百人が鳴子をな

郷土芸能大会に1,000人 湯本温泉 今夕は子供納涼天国 夏の夜のトップを飾る湯本温泉、今夕は子供納涼天国。湯本温泉の初日は、郷土芸能の野外ステージ前約千人(実数は観客数)が踊る。湯本温泉の初日は、郷土芸能の野外ステージ前約千人(実数は観客数)が踊る。



郷土芸能大会の様子

結婚おめでとう お幸せに 今日私は嫁いでまいります お父さん、お母さん 長い間、お世話になりました

夏の海に喜ぶ 方JJCを招待 勿来JJC 社団法人勿来青年会議所(木村利寿理事長)は、このほど喜ぶ青年会議所(萩野雄雄理事長)の会員十二人と家族の十七人の計二十九人を海水浴に招き、親睦を深めた。

男子社員募集 年齢20歳~30歳・高卒以上 二名 運転免許ある方・社保完備 給与・当社規定による

第9回 秋の総合婚礼展示会 とき8月4日(土)・5日(日) ところ報徳会館 AM10:00~PM8:00 PARTI 心ご予約された方へ 3つのサービス!! PARTII 心抽選にて4つの 超豪華景品のうちいずれか進呈!!

結婚おめでとう お幸せに 今日私は嫁いでまいります お父さん、お母さん 長い間、お世話になりました

- * 私達が皆様の お手伝いをいたします (衣)きものサロン (引)き物)嘉見家 (引)菓)子松月堂 (印)刷)平和印刷所 (生)花)花忠生花店 (旅行案内)報徳観光 (引)き物)フジコシ (引)き物)ふくたや (引)菓)子)みよし (写)真)平写真館 (婚)礼)家具)丸藤家具店 (引)き物)十銭屋 (引)き物)大河原道具店 (口)取)り)カネサ)蒲鉾 (写)真)大野写真館 (宝)石)貴)金属)吉)米)時計)店 (願)不)同

