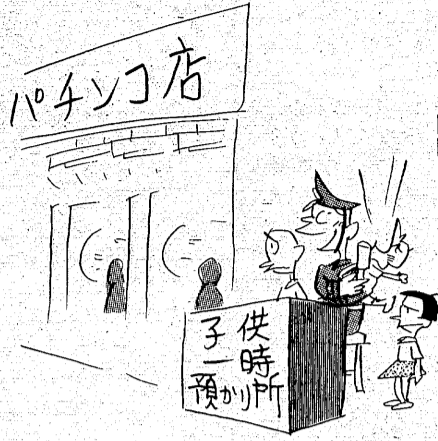


いわき 我楽苦多

日下部政一
川名浜 五川

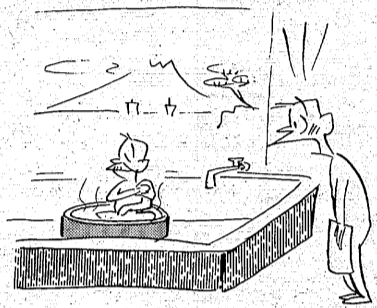
警察官詰所
臨時開設



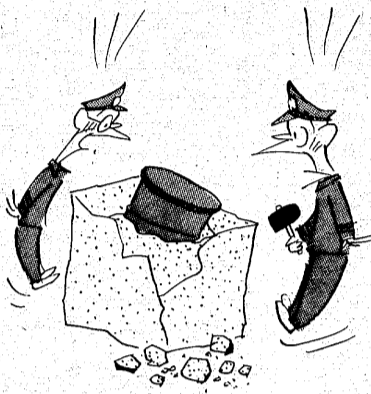
〈花火大会〉



水の週間につき節水中



〈新車の石油隠し〉
コンクリート詰めだ...



へタナ先生への
プレゼント



「ブラウン管表面の静電気」の項で、ブラウン管の表面には静電気が蓄えられていることをお話しました。この静電気が人に「ビリッ」と刺激を与えるだけなら、静電気の原理は、ただで済みます。しかし、静電気が蓄えられたままのホコリを集めると、ホコリを集める原理は、ただで済みます。ホコリを集める原理は、ただで済みます。ホコリを集める原理は、ただで済みます。

ブラウン管は部屋の空気の中から小さなホコリをブラウン管表面に集めておいて、これを掃除する。これを掃除するには、水に浸して洗う。これを洗うには、水に浸して洗う。これを洗うには、水に浸して洗う。

電気の知識



日本電子機械工業会から

葉若浜

＝第69回＝

清崎 敏郎選



カット・森谷 秀雄

- | | | | |
|--------------------------------|-------|------------------------------------|--------|
| 大空を舞へり落下の二三片
トンネルを抜けて一盞梨の花 | 金成喜山郎 | 田の神の噴井は潤れず田を植つる
水盛む後は大雨となりけり | 佐藤 舟村 |
| 工員等ラジオ体操若葉
蕨風や米寿記念の師の個展 | 坂本 麦秋 | しゃぼん玉の間を縫ひて消えけり
いらはつに小難雨なる濃むらさき | 吉田 茂堂 |
| 藤棚のやうやく房をどのへぬ
干しあがりた鯉子の驚すこし | 松永春樹子 | カーテンを引けば水鶏が鳴きけり
百姓に八十八夜の月の華 | 長谷川 虚水 |
| 幾たびも水打ち客を待ちにけり
春のくや種屋金今年も来 | 金成高厚子 | 出句者三十七名
入選者二十五名 | 鈴木 好子 |
| 峡の日の強く明るき若葉かな
山吹に咲路開るく香れにけり | 柴崎タカ子 | (伊藤真砂常報) | 大槻 南枝 |
| 分校の廊下を歩く鴉の子 | 渡辺 武晴 | | 松下 木兎 |

- | | |
|---------------------------------|-------|
| 釣人と語りて春を惜みけり
柿葉菜女何故と囁き | 川久保一舟 |
| 国宝の阿弥陀堂の権若葉
落葉松の芽の立ちよみ湖畔道 | 深瀬みのり |
| 蟬草に咲かせて曲路地
花びへの茶店一人釣める人 | 前原美代子 |
| 蕨風の岩を砕きつ山の水
三味線草はち打合ひて路地の屋 | 佐藤伊津女 |
| 学生の大騒ぎで歌若葉
手造りの柏餅そ大きかり | 吉田 杖夢 |
| ていつて口を返しをり柿若葉
御手洗の杓を飛ばして春風 | 松本 菊朗 |
| 猿や癒える事なき病も
猿や心のゆとりありそめし | 半谷 綾子 |
| 黒井ほろみ | 飯田 爽月 |
| 助人の来てはかたりし初田植
花冷えの寺を訪ねて護符を受け | 伊藤真砂常 |
| 雛の灯に心もつる師を悼む
栗枝の鬚濃く挿るまきの上 | 飯田 爽月 |
| 高野寺に響く道の初蛙
みらのくの花の咲きを追ふ旅へ | 飯田 爽月 |
| 昏れの色もあけのつじ花明り
遊園のいそぎをきかすていそぎ | 飯田 爽月 |

郷ヶ丘内科医院
院長 谷口孝一
いわき市郷ヶ丘2丁目54の1 電話23-6766

柴崎医院 (36)4555
院長 柴崎一彌
いわき市好間町下好間字鬼越101

森田産婦人科
院長 森田恒之
いわき市平北白土字勝木町7 電話23-3541

井苺整形外科医院
院長 井苺義憲
いわき市平字下の町 (常磐交通第1営業所東) 電話2566

常磐テント商会
いわき市内郷 電話3032
御殿町下能 常磐2345

産婦人科 中田医院
女医 中田 幸子
いわき市平字木町 電話3097

藤岡産婦人科医院
院長 藤岡 通
いわき市平字田町5の4
TEL・受付74-8851
病室23-0190
23-2961

明雲堂眼科医院
院長 新妻 幸男
平・正月町18 電話2669

目ほ心の窓・人生の主役
平・正月町18 電話2669

暑中お見舞い申し上げます

昭和54年
盛夏

(順不同)



鈴木消防器機株式会社

代表取締役 鈴木 勇作

いわき市平北白字宮前五三の六 電話四四七

平製氷冷蔵興産株式会社

取締役社長 伊藤 東一

いわき市平字大町一〇八 電話九三二一

有限会社 共栄水道工業所

代表取締役 宮 唯秋

いわき市平谷川瀬字塚ノ町三二一 電話〇二二二

株式会社 磐商太田

代表取締役 太田 昌一

いわき市鹿島町久保字葉部前一八の二 電話六八八二

太平住宅株式会社いわき営業所

参与 志賀 康佑

いわき市郷ケ丘二丁目二ノ七 電話八七七五

株式会社 三越建物

代表取締役 斎藤 新平

いわき市平塚字風内一〇七 電話二二二二

株式会社 三越建物

代表取締役 小泉 雄嗣

いわき市平字佃町四の三 電話三五五二

東洋酒販株式会社

取締役社長 杉田 松太郎

いわき市平字星村 電話二八八代

内郷商工会

会長 沼田 三郎

いわき市内郷総町下二七 電話二二五六

内郷ショッピングセンター

課長 大滝 応喜

いわき市内郷総町下四六 電話〇五〇代

有限会社 とんぼ屋

代表取締役 三室 金秋

いわき市内郷総町上馬場四五の二〇 電話三四二

佐藤建設株式会社

取締役社長 佐藤 一二

いわき市小島町三丁目一五 電話二七七

まこと不動産株式会社

代表取締役 小野 登樹子

いわき市小島浜字塚町三ノ三 電話五三八八

公認 みながわ洋裁専門学校

校長 芳賀 晶子

いわき市平字草ノ前二五二 電話二八八

福島民謡連盟副会長
いわき民謡保存会連合会会長

長岡いんぎ 坂脇 尚基

いわき市小島野原ノ上四七ノ二七 電話四四六一

長唄 端唄

杵屋 十久江

いわき市平字十五丁目一八 電話〇五四二

花柳 真貴人

いわき市平字由田一四 電話三九八四・三〇八四
東京都台東区浅草四ノ一〇七 電話四五〇〇

花柳流日本舞踊

花柳 登代晴

いわき市平字材木町二五 電話五四九

花柳流日本舞踊

花柳 登輝叟

いわき市小島浜字中町境二ノ二 電話三八八

小唄

花菱は満豊

いわき市平字白城跡二七 電話五七四一

正派 若柳流

若柳之康

稽古所 嵯峨島本町三三八〇(旧藤越前商店方ラ)
東京都練馬区石井町四の二八の三六

野木健男建築設計事務所

野木 健男

いわき市平字中町一八 電話四七九

ドラッグ木村

木村 一喜

いわき市平字由田一九 電話二二五

アリコジャパン・アリコフアミリーサル
アメリカンライフインシユアランスカンパニー
福島県火災共済協同組合代理所
みのり商事有限公司

代表取締役 白井 敏

いわき市平字草ノ前四ノ二 電話二七〇五八〇三六

株式会社 菅本庄治商店

代表取締役 菅本庄一郎

いわき市平字二丁目二四 電話四四四〇

J・F・T・D会員
いわき市花観葉市場

取締役 菅井 勇

いわき市平字白銀町五ノ一〇 電話二八七〇二五八一

いわき地方戦災の記録

また巡って来た終戦記念日



爆弾が命中、爆破された平一小校舎

第一回目の平空襲は二十七年七月二十六日であった。平第一尋常高等小学校にB29が一ト爆弾を投下、五棟の校舎が一瞬にして飛散し、渡辺寿重校長ら三人が犠牲になった。終戦まであと二十日という時期に起きた「悪夢」であった。

同校は初等科、高等科、青年学校を含め二千三百人、教職員四十数人が在籍していた。この日は空襲が激しいので初等科児童は臨時休校とし、高等科生と教職員六百余人が登校していた。

天気はまるで秋晴れを思わせるようなブルーの空、だが気温は高く、猛烈な暑さだ。朝七時四十分職員朝礼中に警戒警報が発令、児童は室内待避となった。八時三十分B29鹿島灘を北上中というラジオが伝えた。渡辺校長は児童を校外の防空壕に待避させることを決断、四十五分に完了した。

玄関を出ておられた渡辺校長に伝令の児童が「爆音が聞こえる」と叫んだ。教頭で防空主任の松崎吉太郎

悪夢のようないま

⑥

平一小に1トン爆弾

校舎5棟がこっぴみじん
渡辺寿重校長ら3人殉職

木材の下で最期を遂げられていた。防空副主任として

木材の下で最期を遂げられていた。防空副主任として

職員の室に残っていた瓜田寿教諭は、右肺をつぶされ三時間後に他界された。また平言学校嘱託佐藤三義氏は郷里に盲学生を帰していたので、連絡事務のため一週間ぶりに登校、五分前に「おはよう」と校舎に入り、避難命令が出て校庭に出た。この難に遭い殉職されたのである(盲学校は三月十日の戦災で焼失、平一小併設されていた)。

避難していた児童職員六百人はタコ壺のような無カワイの壕の中に入っていて無事、伝令の児童三人は奇跡的にのみけり傷を負っただけであった。避難していた人たちの話では校舎が爆破されたあと、チリで黒い煙幕でも張ったような状態がしばらくの間、続いていたという。

とにかく、学校がなぜ敵機から狙われたのだらうか。それは今もなにもよく

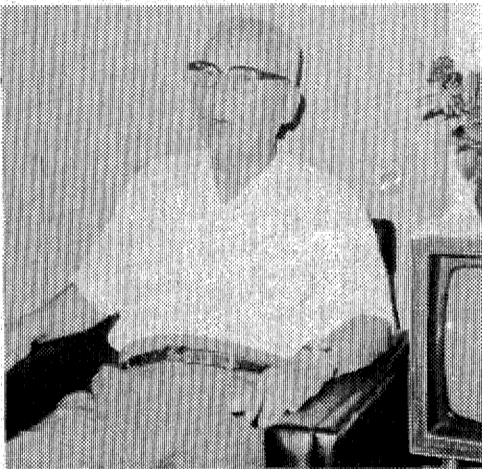
く分かっていない。学校と言えは平工が三月に焼かれ、そして平一小が爆破され、このあと平商も同じく空襲で全焼するのである。

三人の先生を失った学校関係者の悲しみは深かった。十年後の三十年七月二十六日には、同校PTAが中心となって殉職碑と記念の揚土庭園碑を、また校舎改築を機に殉職者遺族が中心となり、四十四年七月二十六日「復元の誓い」の記念碑を建てた。また九死に一生を得た元教頭松崎吉太郎氏は、同校創立百周年を記念して校庭に立派な日時計を寄贈している。

殉職碑には次のような碑文が刻まれている。「当校は昭和二十年七月二十六日朝の空襲により、五棟の校舎一瞬にして飛散した。校長渡辺寿重先生は在校児童六百余名の生命を護るため、沈着果敢な指揮中に、訓導瓜田寿、並びに併設平言学校嘱託佐藤三義両先生は緊急校務処理中ともに殉職された。三先生の激烈な児童愛と、崇高な教育精神は師道の権化として深く景仰する処であり、終戦十年を迎えるに当り、爆心の地にこの碑を建て、永久に三先生の徳を讃える」。

もう一つ「復元の誓い」を讀んで頂きたい。「身を挺して子らのいのちを守った三聖、殉職の碑その徳の揚土庭園、三先輩の功を慕い、前建復元者の熱誠にこたえ、ここに移築復元をみる、とわに三先生の徳をたたえ、永久に揚土碑を見まもりたまえ」と。

(次回は十三日)



当時を語る元教頭松崎吉太郎さん

お宮と仏壇 橋本屋
平・新川町1
五丁目バス停わき
電話74-3948

返済元利均等
お金貸します
●1カ月～12カ月迄、日歩20銭より
●当社の利息は高くも安くもありませんが誠意をもって戻します
福島県庶民金融業会員
株式会社 日商 ☎21-2301 平 駅前 公園うら

●きれいな印刷
●はやい印刷
事務帳票・カーボン印刷
会議資料・挨拶状・チラシ
ダイレクトメール
コピー・電子製版
タイプ・写植印刷
株式会社 平和印刷所
平谷川瀬字明治町 TEL・④6776

味自慢の……焼肉レストラン
—当店で一切「冷凍肉」は使ってありません—
鹿島街道沿い
コリア
☎58-4235

さわやかな手あみのそよ風
ダイヤモンド糸糸全品種そろっています
毛糸 ニット 手芸 **伊東屋毛糸店**
いわき市平字十五丁目4 ☎74-3204

★モーニングタイム(PM1:00まで)
★Aセット(おにぎり・新香・みそ汁付) ¥300
占い喫茶 **カバラ**
平・八幡小路(元シナガワ) ☎22-2955

ローズ幸栄 は、あなたのサイドバンク
★利息引下げ記念特別増額融資中
★不動産ローン低利で受付中
★生命保険付ローン新発売
安心と信頼のローン
ローズ幸栄
東京～名古屋～大阪全国ネット
東京都庶民金融業協会会員

〈平支店〉
0246-22-5665
平駅前「ホテル千代田」1階
中央通り 平大通り 平駅前 仙台

いわき民報 案内広告

- 1ダン4行...2,400円 (前納扱いです)
- 同一広告5回以上掲載は1割引
- お申し込み・お問い合わせは本社営業局広告部

☎1666代 / 小名浜支社 / 常磐・勿来支局へ
または いわきPRセンター(☎0690) / アド・プラン(☎3154)

家屋

貸店 舗28平方メートル・5坪
▽場所 平下荒川
▽連絡先 電話0246-1487

新築 貸家3DK
▽場所 平下荒川
▽連絡先 電話0246-1487

新築 貸家3DK
▽場所 平下荒川
▽連絡先 電話0246-1487

新築

3DK 6畳半バス水洗トイレ
▽場所 平下荒川
▽連絡先 電話0246-1487

3DK 6畳半バス水洗トイレ
▽場所 平下荒川
▽連絡先 電話0246-1487

新築

3DK 6畳半バス水洗トイレ
▽場所 平下荒川
▽連絡先 電話0246-1487

3DK 6畳半バス水洗トイレ
▽場所 平下荒川
▽連絡先 電話0246-1487

貸店

舗28平方メートル・5坪
▽場所 平下荒川
▽連絡先 電話0246-1487

貸店

舗28平方メートル・5坪
▽場所 平下荒川
▽連絡先 電話0246-1487

貸店

舗28平方メートル・5坪
▽場所 平下荒川
▽連絡先 電話0246-1487

金融

社員 O.L 主婦
大口小口 手形割引
即金 その他相談可
▽連絡先 電話0246-1487

募集

ダンサー 入会金500円・会費5000円
▽場所 平下荒川
▽連絡先 電話0246-1487

急募

急募 2名 年齢45歳まで
▽場所 平下荒川
▽連絡先 電話0246-1487

急募

急募 2名 年齢45歳まで
▽場所 平下荒川
▽連絡先 電話0246-1487

急募

急募 2名 年齢45歳まで
▽場所 平下荒川
▽連絡先 電話0246-1487

急募

急募 2名 年齢45歳まで
▽場所 平下荒川
▽連絡先 電話0246-1487

急募

急募 2名 年齢45歳まで
▽場所 平下荒川
▽連絡先 電話0246-1487

急募

急募 2名 年齢45歳まで
▽場所 平下荒川
▽連絡先 電話0246-1487

急募

急募 2名 年齢45歳まで
▽場所 平下荒川
▽連絡先 電話0246-1487

急募

急募 2名 年齢45歳まで
▽場所 平下荒川
▽連絡先 電話0246-1487

急募

急募 2名 年齢45歳まで
▽場所 平下荒川
▽連絡先 電話0246-1487

募集

募集 2名 年齢45歳まで
▽場所 平下荒川
▽連絡先 電話0246-1487

募集

募集 2名 年齢45歳まで
▽場所 平下荒川
▽連絡先 電話0246-1487

募集

募集 2名 年齢45歳まで
▽場所 平下荒川
▽連絡先 電話0246-1487

募集

募集 2名 年齢45歳まで
▽場所 平下荒川
▽連絡先 電話0246-1487

募集

募集 2名 年齢45歳まで
▽場所 平下荒川
▽連絡先 電話0246-1487

募集

募集 2名 年齢45歳まで
▽場所 平下荒川
▽連絡先 電話0246-1487

募集

募集 2名 年齢45歳まで
▽場所 平下荒川
▽連絡先 電話0246-1487

募集

募集 2名 年齢45歳まで
▽場所 平下荒川
▽連絡先 電話0246-1487

募集

募集 2名 年齢45歳まで
▽場所 平下荒川
▽連絡先 電話0246-1487

募集

募集 2名 年齢45歳まで
▽場所 平下荒川
▽連絡先 電話0246-1487

幹部・正社員募集

商店用はかりのトップメーカー はかりの寺岡 全国一斉に発売される新製品を流通のフレッシュなやる気のある人材を特別採用します

- 営業幹部 1名
- 営業社員 3名
- 固定給14万~11万円位他業績給を含め月収25~15万円位 ●25歳~35歳位
- 免許所有者に限る ●通勤家族手当有
- サービス係 1名
- 18~25歳位まで ●普免所有者に限る
- 当社給与規定による 固定給他家族通勤手当有 ●日曜・祝日休み
- 面接 8月7日・8日
- 履歴書・身上書持参 10時~16時
- 応募秘密厳守 ●面接都合悪い方は履歴書送付下さい 後日連絡します

株式会社 東北寺岡平営業所
平下三倉54(米寿し向かい) ☎23-1482

急募

●鉄筋工
●型枠大工
日給8,500円以上 経験者優遇 請負制有り

●建築一般作業員
日給6,000円以上 未経験者可 寮完備 通勤バス有り 面接随時 委細面談
※支度金3万円支給

■連絡先
平公共職業安定所
株式会社 福宝建設
いわき市平下荒川字長尾43ノ6 TEL:22-4768-9

株式会社 倉栄建設
東電福島原子力出張所
TEL:024025-4077代

急募

急募 2名 年齢45歳まで
▽場所 平下荒川
▽連絡先 電話0246-1487

急募

急募 2名 年齢45歳まで
▽場所 平下荒川
▽連絡先 電話0246-1487

急募

急募 2名 年齢45歳まで
▽場所 平下荒川
▽連絡先 電話0246-1487

急募

急募 2名 年齢45歳まで
▽場所 平下荒川
▽連絡先 電話0246-1487

急募

急募 2名 年齢45歳まで
▽場所 平下荒川
▽連絡先 電話0246-1487

急募

急募 2名 年齢45歳まで
▽場所 平下荒川
▽連絡先 電話0246-1487

急募

急募 2名 年齢45歳まで
▽場所 平下荒川
▽連絡先 電話0246-1487

急募

急募 2名 年齢45歳まで
▽場所 平下荒川
▽連絡先 電話0246-1487

譲る店舗

県合同庁舎前
56平方メートル(17坪)
現在盛業中
総額670万円
委細面談

●連絡先
福島県免許(1)1070号
いわき市内郷町金谷

山一通商 株式会社
TEL:27-4343

急募

急募 2名 年齢45歳まで
▽場所 平下荒川
▽連絡先 電話0246-1487

急募

急募 2名 年齢45歳まで
▽場所 平下荒川
▽連絡先 電話0246-1487

急募

急募 2名 年齢45歳まで
▽場所 平下荒川
▽連絡先 電話0246-1487

急募

急募 2名 年齢45歳まで
▽場所 平下荒川
▽連絡先 電話0246-1487

急募

急募 2名 年齢45歳まで
▽場所 平下荒川
▽連絡先 電話0246-1487

急募

急募 2名 年齢45歳まで
▽場所 平下荒川
▽連絡先 電話0246-1487

急募

急募 2名 年齢45歳まで
▽場所 平下荒川
▽連絡先 電話0246-1487

急募

急募 2名 年齢45歳まで
▽場所 平下荒川
▽連絡先 電話0246-1487

急募

急募 2名 年齢45歳まで
▽場所 平下荒川
▽連絡先 電話0246-1487

急募

急募 2名 年齢45歳まで
▽場所 平下荒川
▽連絡先 電話0246-1487

急募

急募 2名 年齢45歳まで
▽場所 平下荒川
▽連絡先 電話0246-1487

急募

急募 2名 年齢45歳まで
▽場所 平下荒川
▽連絡先 電話0246-1487

急募

急募 2名 年齢45歳まで
▽場所 平下荒川
▽連絡先 電話0246-1487

急募

急募 2名 年齢45歳まで
▽場所 平下荒川
▽連絡先 電話0246-1487

急募

急募 2名 年齢45歳まで
▽場所 平下荒川
▽連絡先 電話0246-1487

急募

急募 2名 年齢45歳まで
▽場所 平下荒川
▽連絡先 電話0246-1487

急募

急募 2名 年齢45歳まで
▽場所 平下荒川
▽連絡先 電話0246-1487

急募

急募 2名 年齢45歳まで
▽場所 平下荒川
▽連絡先 電話0246-1487

急募

急募 2名 年齢45歳まで
▽場所 平下荒川
▽連絡先 電話0246-1487

躍進のため大募集

■社交員さん■

- 保証給 10,000円 (その他、本番、指名、追加バック有り)
- 週給 100,000円以上確実
- 年齢 18歳~30歳位まで
- 身長140センチ以上、体重55kgまで
- ドレス無料貸与
- 日払い有り
- 未経験者、アルバイト、パート歓迎
- お客様や売掛等の心配はありません
- 独身寮、母子寮有り(マンション)
- 託児施設完備 (その他何でも相談に応じます)

株式会社 女学院
いわき市平下白銀町4-11 ☎0246(21)4937

急募

急募 2名 年齢45歳まで
▽場所 平下荒川
▽連絡先 電話0246-1487

急募

急募 2名 年齢45歳まで
▽場所 平下荒川
▽連絡先 電話0246-1487

急募

急募 2名 年齢45歳まで
▽場所 平下荒川
▽連絡先 電話0246-1487

急募

急募 2名 年齢45歳まで
▽場所 平下荒川
▽連絡先 電話0246-1487

急募

急募 2名 年齢45歳まで
▽場所 平下荒川
▽連絡先 電話0246-1487

急募

急募 2名 年齢45歳まで
▽場所 平下荒川
▽連絡先 電話0246-1487

急募

急募 2名 年齢45歳まで
▽場所 平下荒川
▽連絡先 電話0246-1487

急募

急募 2名 年齢45歳まで
▽場所 平下荒川
▽連絡先 電話0246-1487

急募

急募 2名 年齢45歳まで
▽場所 平下荒川
▽連絡先 電話0246-1487

急募

急募 2名 年齢45歳まで
▽場所 平下荒川
▽連絡先 電話0246-1487

急募

急募 2名 年齢45歳まで
▽場所 平下荒川
▽連絡先 電話0246-1487

急募

急募 2名 年齢45歳まで
▽場所 平下荒川
▽連絡先 電話0246-1487

急募

急募 2名 年齢45歳まで
▽場所 平下荒川
▽連絡先 電話0246-1487

急募

急募 2名 年齢45歳まで
▽場所 平下荒川
▽連絡先 電話0246-1487

急募

急募 2名 年齢45歳まで
▽場所 平下荒川
▽連絡先 電話0246-1487

急募

急募 2名 年齢45歳まで
▽場所 平下荒川
▽連絡先 電話0246-1487

急募

急募 2名 年齢45歳まで
▽場所 平下荒川
▽連絡先 電話0246-1487

急募

急募 2名 年齢45歳まで
▽場所 平下荒川
▽連絡先 電話0246-1487

急募

急募 2名 年齢45歳まで
▽場所 平下荒川
▽連絡先 電話0246-1487