

# LPGガス事故

## 県が防止で指導

### 原因はほとんど不注意に

### ガス漏れ警報器普及へ

空気がより重く室内の下部に停滞するLPGガス事故のほとんどは、消費者の不注意によるものという。元ゼンの閉め忘れといったつうっかり、ガス燃焼を取り返しのつかない大事故に結びついている。このため、県は需要期の冬場を迎え、消費家庭に安全使用を呼び掛ける一方、事故防止策としてガス漏れ警報器の設置を指導しているが、同警報器の設置率は低く、全消費家庭の1割に過ぎない。いわき市内では今年だけでガス事故が7件発生し、火災を引き起こしたり、主婦が大ケガしている。これらの事故はすべてガス漏れ警報器を設置していれば未然に防げたケースだった。

### 今年市内で7件の事故

LPGガスの事故は全国的にも多く、ガス漏れを発見できなかったばかりに、充満したガスが爆発し

需要期 迎えて 各家庭へ安全呼び掛け

ついでつかりして

原因はちよつとしたこと

今年に入りこれまで発生した所を集めた「このやま月に入つてガス事故は七件、最近では有未は使用後、つうっかりして閉止弁を閉じ忘れガス漏れした。ガス炊飯器のメカ火のつけ放し原因で「コム管が加熱し、台

し、ガス漏れなどガスに伴う事故を一掃するため、県を通じ供給業者者にガス漏れ警報器の普及促進をはかる指導運進を出した。ところが、「誰か」として、有未で掛け声になって、有未。有料のため消費者に説明しなかつた。なかに理解してもらえないなどの理由で取り付けに手間がかかり、本来の販売業務が手薄になるなどから業界も消極的なことが原因の一つ。

### LPG全世帯の8割使用

### 事故多いのに予防は不備

「ガス漏れ警報器取り付け強化」の月間(八月十五日)十月十五日も設定されており、県も普及に力を入れていたが、今年と同運を

○「日中温暖の気温は、海をなで過ぎる風は冷たいが、海中の魚にとっては適温で、海タナコや小型のメバルなどは、活発に泳ぎ回りエサを食う。○「フキを、海中へ引張り込む。エサの食いが深いので、百発中の釣果が期待でき、釣りの海タナコが揚がる。妙味のある獲物。○「地元のチビ子は、日曜日を待たず、釣りに夢中な。下校後も釣りをあそぶ。元気な風の子も、防犯の完全武装。インメ、マゼのフキに手がかりかむ。



寒さにめげず釣果を待つ浜っ子(円内は揚がったタナコ)＝永崎港で

完全武装で初冬の釣り

### 旅は安心して泊まれるお宿

(旅館賠償責任保険加入)

日本交通公社協定旅館 日本観光旅館連盟会員

### 旅館 甲陽館

いわき市平駅前 平3181代

### いわき抄

▼いわき地方は同武隈山地が海岸近くを南北に走っているため、大きな平地がない。その代わり、川といえど、平野が存在し得なかつた。人口が増え、工場が建設されるといっせいに心配なのは、資源の確保である。尾瀬の水をめぐって福島、新潟と関係合戦の間で展開している。水動脈を見たばかりで、水に流せる深刻な問題を、いわき市は、四時川の「四時川」の定額式が松平知事と関係者を迎え、千尋(せんじゆん)の谷を思わせる現地の地産地消された。四十二年準備調査は、はじめて以来、十年目、やっつめての本体工事に着手したのである。ダムを、いろいろな用途に振り分けて利用しようという考え方が、多目的ダムである。この四時川は、薬用水、上水道、洪水防止を、兼に解決するために建設されたが、高梁ダムに、いわきの、電の水ガムである。エネルギー問題で水資源の利用がクローニアアブさされているが、水の良しとるはクリンで、公害を引き起こす心配はない。自然の恵みある水、をいかに活用するか、大きな課題である。

モーニング・サービス (AM8時～PM1時) コーヒー・紅茶・ミルク 厚焼きトースト ゆづり卵 付き

白十字 平字白銀町22-5151

### '80早春の旅 好評発売中!!

<p>●成田山迎春号 ●深夜発日帰り●御神酒、朝食つき ●会費5,300円 ●出発日 1月1日(火)のみ</p> <p>●成田山開運号 ●日帰り●御神酒つき●会費4,800円 ●出発日 1月1日(火) 1月2日(水) 1月3日(木) 1月6日(日) 1月13日(日) 1月15日(火) 1月20日(日) 1月27日(日) 2月3日(日) 2月4日(月) 2月10日(日) 2月11日(月) 2月16日(土) 2月17日(日) 2月24日(日)</p> <p>●古峯原開運号 ●日帰り●御神酒つき●会費5,000円 ●出発日 成田山開運号と同じです。</p> <p>●鬼怒川温泉と古峯原神社初詣 ●1泊2日●会費15,300円 ●出発日 1月14日(日) 1月27日(日) 2月3日(日) 2月10日(日) 2月14日(木) 2月20日(火) 2月23日(土) 3月2日(日) 3月14日(金)</p>	<p>3月23日(日) 3月29日(土) 4月9日(木) 4月13日(日)</p> <p>●蔵王・樹氷と熊野大社参拝 ●1泊2日●会費16,000円 ●出発日 2月23日(日) 3月1日(日)</p> <p>●南房総と成田山初詣 ●1泊2日●さざえおみやげつき●会費16,500円 ●出発日 1月14日(日) 1月27日(日) 2月2日(土) 2月9日(土) 2月24日(日) 3月2日(日) 3月15日(土) 3月23日(日) 4月5日(土) 4月12日(土)</p> <p>●箱根周遊と川崎大師初詣 ●1泊2日●会費17,800円 ●出発日 1月12日(土) 1月20日(日) 2月11日(月) 3月2日(日) 3月12日(土) 4月13日(日) 4月20日(日)</p> <p>●柳津虚空尊と奇祭裸まつり ●1泊2日●会費13,500円 ●出発日 1月7日(日)</p>	<p>●水戸観梅と村松虚空蔵尊 ●日帰り●会費3,800円 ●出発日 2月24日(日) 3月2日(土) 3月9日(土)</p> <p>スワン号で豪華な初詣</p> <p>●成田山迎春号●夜行日帰り●御神酒つき ●12月31日(日)●会費9,800円</p> <p>●鬼怒川温泉と古峯原神社初詣●1泊2日 ●1月23日(日)・2月11日(月)・4月4日(日)●会費22,000円</p> <p>●南房総と成田山初詣●さざえおみやげつき●1泊2日 ●1月22日(日)・3月5日(土)●会費23,800円</p> <p>●箱根周遊と川崎大師初詣●1泊2日 ●1月27日(日)・2月6日(土)●会費27,500円</p>
--------------------------------------------------------------------------------------------------------------------------------------------------------------------------------------------------------------------------------------------------------------------------------------------------------------------------------------------------------------------------------------------------------------------------------------------------------------------------------------	----------------------------------------------------------------------------------------------------------------------------------------------------------------------------------------------------------------------------------------------------------------------------------------------------------------------------------------------------------------------------------------------------------------------------------------------------------------------	------------------------------------------------------------------------------------------------------------------------------------------------------------------------------------------------------------------------------------------------------------------------------------------------------------------------------------------------

こころの旅は..... 常磐交通観光



旅で祈る一年の計。今年もいい事あるように.....







いわき随一!本場の味!!

さぬき 手打ち  
ぶっきりうどん お目見え!

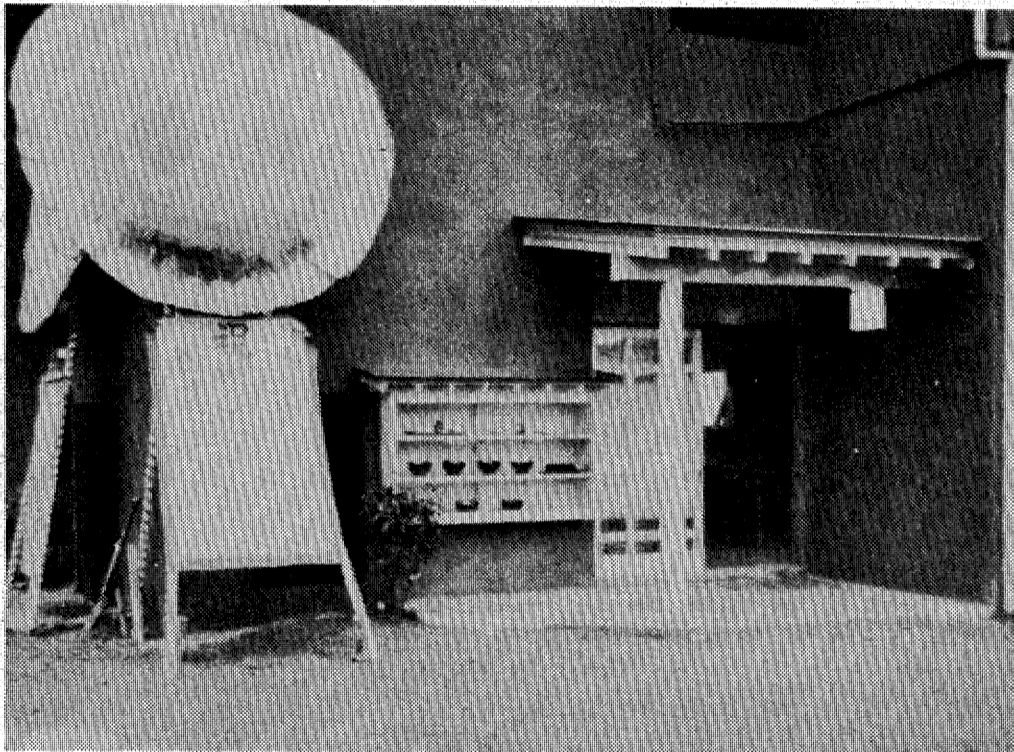
# 松花家 11/28日 午前11時 オープン

オープン  
記念!!

11/28・29日  
右記メニュー  
半額サービス

- ぶっきりうどん!
- 山菜うどん!
- きつねうどん!
- ざるうどん!
- 昆布うどん!

【駐車場完備】



### ごあいさつ

明日(28日)さぬき・ぶっきりうどんの「松花家」が新装オープンさせていただきますことになりました。  
いわきに初めてお目見えした「本場の味」をそのままに「安く」「おいしく」をモットーに、お客様へのサービス向上に従業員一同努めてまいります所存でございます。今後お引き立ての程よろしくお願い申し上げます。

※なお「松花家」との姉妹店、純喫茶「マディーラ」(内郷高坂町 TEL・27-3475)も合わせてお引き立ての程よろしくお願い申し上げます。

店主

## 松花家

いわき市内郷御厩町折返63  
TEL・26-3687



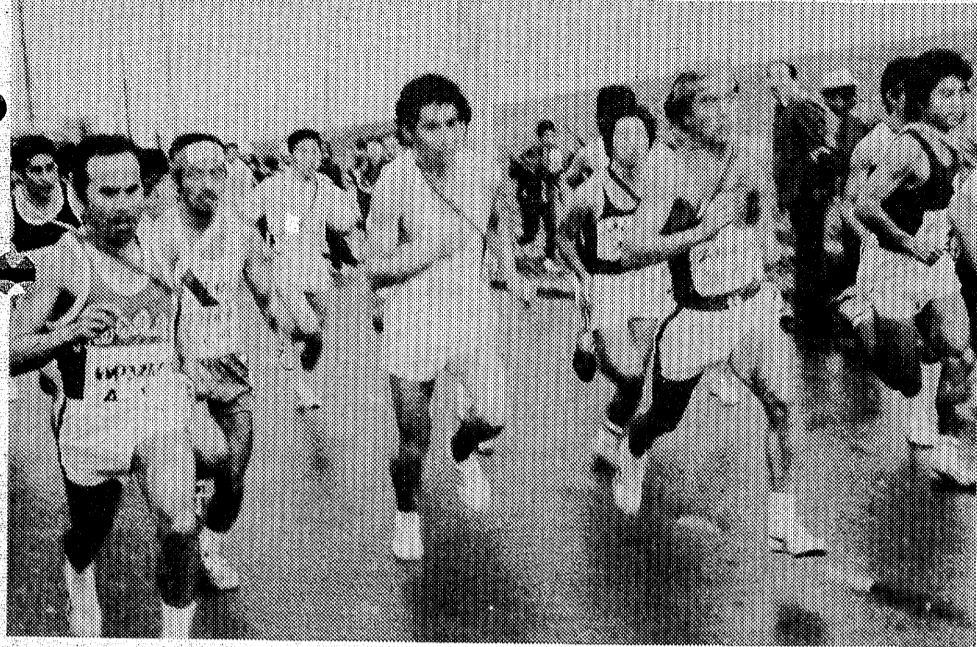
新装オープンおめでとうございます 順不同

## 〔総合建設〕 菅波工務店株式会社

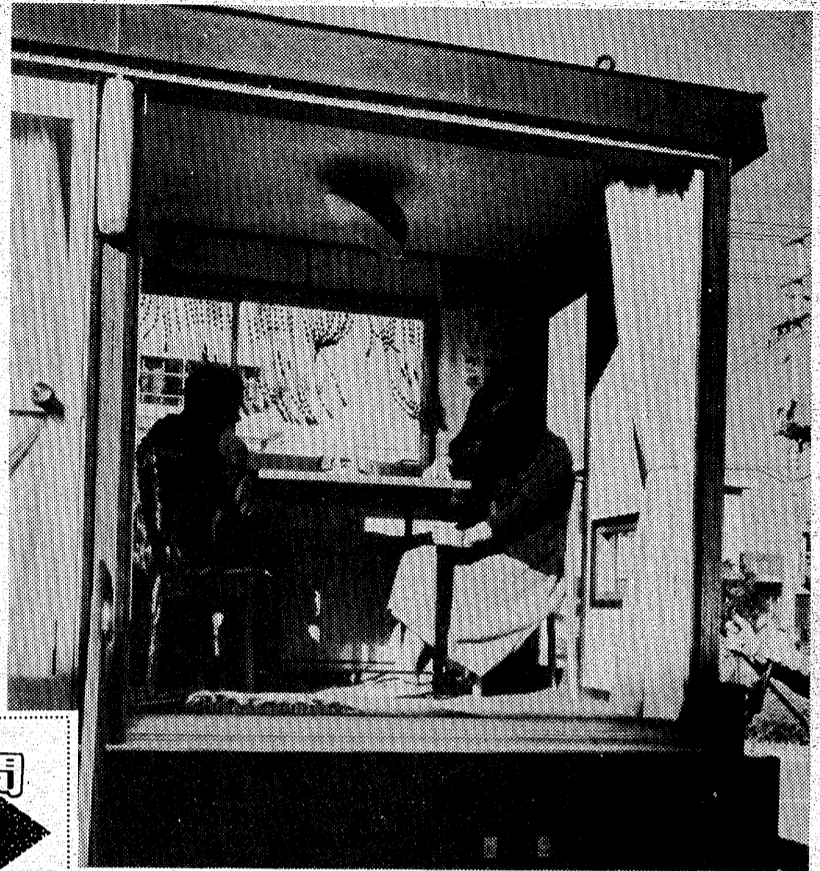
代表取締役 菅波 勝志  
いわき市常磐湯本町三函7 ☎42-2538(代)

■建築工事	橋本工務店 いわき市常磐上湯長谷町又作7の105 ☎42-2433
■サッシ工事	中村硝子店 いわき市常磐水野谷町千代鶴199の1 ☎43-7463
■設備工事	菊洋設備工業株式会社 いわき市内郷御厩町久世原151 ☎27-5790
■建具工事	小島木工所 いわき市常磐関船町畑田 ☎42-4646
■板金工事	鈴木板金店 いわき市常磐湯本町宝海28 ☎42-4647
■塗装工事	新妻塗装店 いわき市常磐関船町志座40の1 ☎42-4622

■資材収納	全株式会社 正木屋材木店 いわき市常磐下船尾町古内133 ☎43-6006
■資材収納	有限会社 マルテツ いわき市常磐関船町宿内48の1 ☎42-2464
■資材収納	オノ電化サービス いわき市錦町江栗3丁目15 ☎(0246)3-7688
■資材収納(マッチ・ギフト・会計伝票・割箸ほか)	大東産業 いわき市平字六人町12 ☎21-2858
■電気工事	五十嵐電気商会 いわき市常磐湯本町三函38 ☎42-3241
■内装工事 室内装飾 半付一般	マルマス いわき市常磐湯本町上町110 ☎43-2315

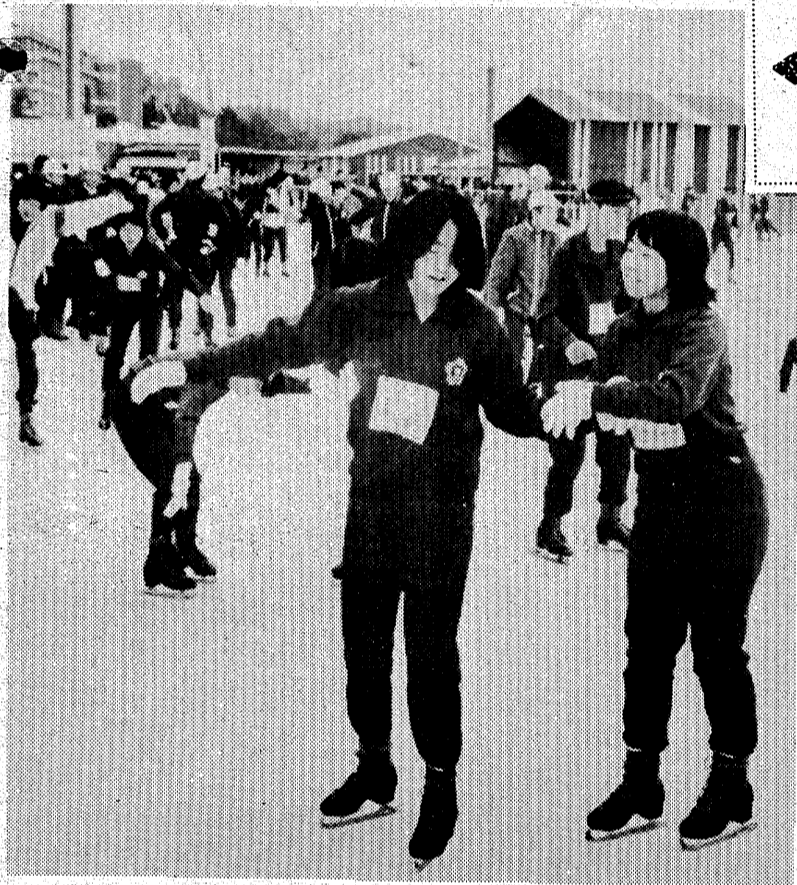


▲いわき陸上競技協会主催の第25回いわき駅伝大会が23日、いわき市植田町植田公民館前スタート～渡辺小～遠野支所～磐前前から陸前浜街道を走って湯本高ゴールまで46・4\*のコースで行われた。一般と高校21チームが参加し、雨の中で健脚を競い合い一般で眞羽A、高校は平工が優勝した。



▲いわき市消防本部はこのほど、市庁舎前で県の起震車(地震体験車)を使い、消防職員の操作訓練を行った。起震車は鉄骨耐震構造の模擬住居を起震装置の上にセット、震度4から7までの地震再現が可能。この日は市職員らが体験したが、震度7の揺れではイスやテーブルにしがみつくながごとく、地震のこわさが身にしみた。

週間  
ネガ  
ファイル



▲スケーター待望のアイススケートリンクが22日、常磐ハワイアンセンターにオープンした。テープカットのあと模範演技があり、招待を受けた磐崎中生250人がスケートブーツで初めてのリンクへ。最初は立つのがヤットだったが、七転び八起きの末にわずか2時間でスイスイの上達ぶりだった。



▲11月19日、宮城警察署から窃盗未遂容疑で指名配されたいた男が平五小裏山に逃げ込んだ。このためいわき中央署から平上荒川警察署の志保時岡子さんと所有のシェパード「エル」君(オス・二歳六ヶ月)に出勤要請があり、早速、エル君と時岡子さんとエル

君の訓練士時岡子さんが現場へ急行。犯人の車にあったパンヤマにおいをとらせると、エル君はたちまち裏山に飛び上がり、がけきわのサヤブに隠れていた犯人を発見、署員が逮捕した。この間、わずか五分の早業だった。「名犬エル君と時岡子さん」

笹木 東水  
ルミ 祐子  
子 塔子  
水島 塔子

急所攻め  
キャリアガール

Eros Nights in Tokyo  
夢か現か幻か  
ここはハーレム男性天国裸女をはげらせ大狂宴!  
東京エロス千夜一夜  
監督 西村昭五郎 成人映画

女教師襲う 監督 西原儀一

28~12/4 土曜 平ロマン劇場  
12/4 土曜 ナイト 世界館ビル5F ☎23-9465

12月1日 アリスの映画が始まる  
アリス熱狂のコンサート映画になった  
前売券爆発的な売れゆき  
いま熱い感動を映像に!  
きみをつつむ感動の15曲!  
ゴールは見えない



Alice THE MOVIE  
美しき絆  
谷村新司・堀内孝雄・矢沢 透

同時上映 実の娘を妹と育てて花嫁  
姿…涙の超ヒット曲を会津ロケで完全映画化!  
花街の母  
松尾嘉代/古手川祐子/峰竜太/金田たつえ(特別出演)

モーニングタイム (AM7:30~PM1:00)  
日替わりサービスでなんと¥250  
ランチタイム (AM11:00~PM2:00)  
ナポリタン(飲み物、サラダ付き) ¥400より  
ティータイム (PM3:00~PM6:00)  
ホットケーキ及びパフェ ¥280より  
★PUBタイム (PM7:00~AM2:00)  
明日への準備のためにひとときのやすらぎの場として  
喫茶 & PUB  
スカイ巴里  
平・田町 第二藤田ビル1F ☎21-4594

毎週一休  
定休日  
魚菜  
平世界館通り ☎9594

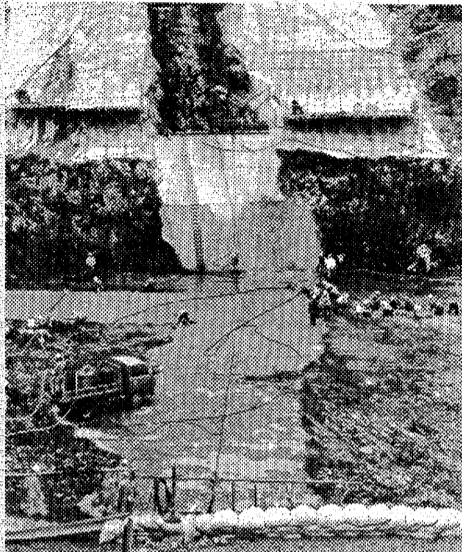
ホテル いわき  
全館冷暖房  
バストイレ  
駐車場完備  
☎4433代  
箱崎商事 株式会社  
いわき市平字白銀町14

金融  
お勤めの方で健康保険証持参の方  
ご相談に応じます  
有限会社 松鈴商事  
平字田町・栗葉・太陽東隣 ☎23-60008

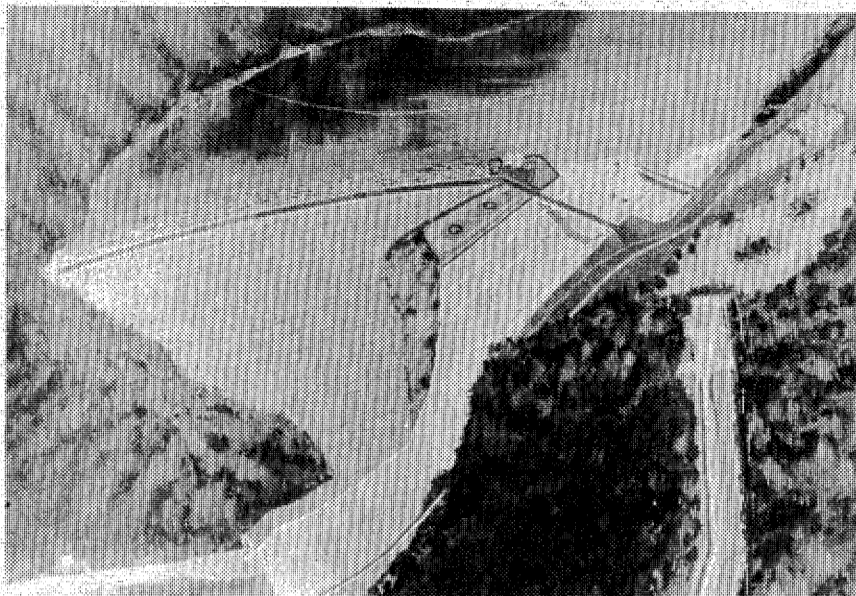
コーヒ  
& パブ  
ロータス  
平世界館通り ☎9594  
マイクロフィルム  
トナー事務機  
☎046-2001

# 祝 四時ダム定礎式

とき 11月27日  
ところ いわき市川部町大沢



ロックフィルダムの中心底となる作業現場

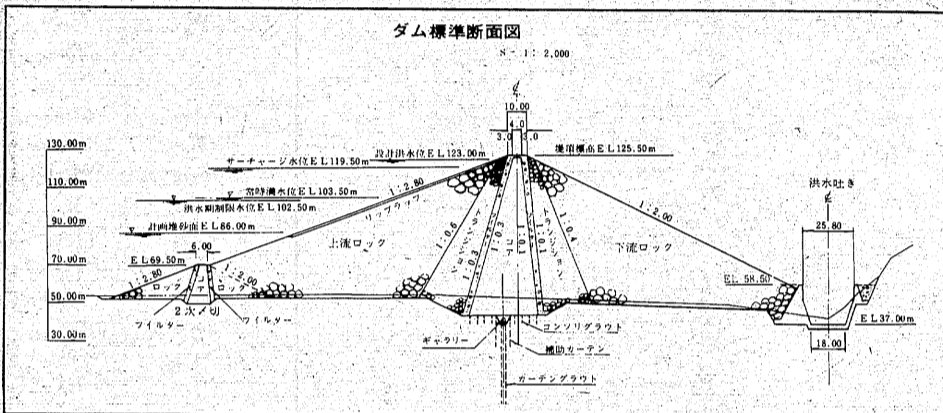


ごあいさつ 知事 松平 勇雄

本日、四時ダム建設にかかる定礎式を行うにあたり、各位には多用中にもかかわらず臨席をいただき厚くお礼申し上げます。

当ダムが建設される四時川は、いわき市西部を貫流する二級河川、鮫川水系に位置し、その流域は本県工業開発の大拠点としての臨海工業地帯を形成飛躍的発展が期待される地域の重要河川であります。こうした地域開発の水資源確保のため、鮫川水源総合開発事業を計画し、その一環として昭和四十五年よりダム建設事業に着手、昭和五十七年度完成を目標に建設を進めていくことになりました。

四時ダム完成後は既設の高梁ダムとあわせ地域の都市用水、工業用水が確保され、地域開発のため大きな役割を担うことになると思っております。



57年度に完成するいわき市の水ガメ四時ダム

四時川は、本県浜通り南部を流れる鮫川の支流で、流域面積99.5km<sup>2</sup>、流路延長23.8kmの河川である。また本川の鮫川も阿武隈山系から流下し、いわき市勿来地区の市街地をすぎ太平洋に注ぐ流域面積600km<sup>2</sup>、流路延長58kmにおよぶ浜通り地方屈指の2級河川である。

昭和16年、関東や東北南部にかけ未曾有の災害に見舞われ、鮫川水系でも大災害を被った。戦後地域開発が目ざましい勿来地区に災害が統括したため、上流部に治水と併せて工業用水を確保する目的で高梁ダムが37年に完成した。しかし、39年には当地区を中心に新産都市の指定を受け企業進出の急増、市街地の発展を地元民より強く要望され、抜本的な対策として鮫川水系右支四時川にダムを建設し、人心の安定を図ることになった。

四時ダムは高さ83.5m、総貯水容量12,100,000m<sup>3</sup>、有効貯水容量10,100,000m<sup>3</sup>で洪水調節及び都市用水の供給を目的とするもの。基本高水流量710.0m<sup>3</sup>/Sのうち350.0m<sup>3</sup>/Sの洪水調節を行い、いわき市勿来、常磐地区に工業用水として最大112,300m<sup>3</sup>/日の取水と勿来・常磐地区に上水道用水として最大34,200m<sup>3</sup>/日の取水を可能ならしめる県初のセンターコア型ロックフィルタイプの多目的ダム。

工事は43年の予備調査から54年11月27日の定礎式、57年度完工の計画で、総事業費は187億内が見込まれている。

## 四時ダム定礎式おめでとう

**総合建設業**

**呉羽建設株式会社**

取締役会長 美野 光  
取締役社長 那須 桂三

本社 いわき市錦町落合 電(勿来)④四二二(代)  
支店 茨城県新治郡玉里村 電(〇二九九)⑥三三三二

**前田建設工業株式会社**

取締役社長 前田 又兵衛

本社 東京都千代田区富士見2丁目10の26  
電話 03(265)5551(代)

**仙台支店四時作業所**

支店長 栗山 昭文  
電話 〇三三〇三三三(代)

所長 渡辺 敏  
いわき市川部町赤坂一〇七  
電話 〇二四六六〇二六(代)

**錦興業株式会社**

特定建設業

取締役社長 佐久間 寧一

本社 いわき市錦町作鞍 電(勿来)③三三三五(代)  
平営業所 いわき市平字童子町 電(平)④四六六六(代)

真心と技術で築く

**総合建設業**

**いすゞ興業株式会社**

代表取締役 五十嵐 昌雄  
専務取締役 五十嵐 利清

いわき市錦町本町二丁目 電(〇二四六六)③三〇一(代)

**祝 定 礎**

**常磐共同火力株式会社**

常務取締役 上村 福蔵  
取締役 勿来発電所長 久富 義人  
取締役 勿来火力建設所長 千代住 太

いわき市佐糠町大島二〇  
電話 〇二四六六〇三二二(代)

**呉羽化学工業株式会社 錦工場**

常務取締役 古根 一男  
工場長 古根 一男

いわき市錦町落合一六 電(勿来)③五二二(代表)

**白い複写紙 CCP**

**十條製紙株式会社 勿来工場**

文化と共に未来を築く十條製紙

工場長 豊田 保雄

いわき市勿来町窪田十条一 電(〇二四六六)③三二二(代)

**総合建設業**

**鈴木工業株式会社**

取締役社長 鈴木 久司

本社 いわき市遠野町根岸 電(〇二四六六)②三三五(代)  
平営業所 いわき市郷ヶ丘三丁目 電(〇二四六六)⑦九七三