

わがマチ いわきの 美の再発見

私達いわき市研究会は、「い 場合、少なすぎるかたどし、いま わきの美の再発見」をテーマとし、

一年間、調査して来たが、最終的に、一年間を振り返り、ワイアンセーターをはじめ、温泉街、小名浜港、数々の観光客が、このまちに思いを寄る。緑、古建築、開拓田の山、そして人間、街…。

市町村の合併 いきさつを調査 すり替えられた市庁舎

友人のいうように、実に「いわき」が、その広さからいって、

観光地は数々あるが… 他方部を知らな過ぎる住民

おられるか、大変なことになる。 さて、あなたは、いわきを知らぬ人に「いわきってどういうところか？」と聞かれた時、どんな風に答えるだろうか？

「元平工跡地に建てられた八階建 無関心、なげやりになるのか、はい、いわき市が、若い、かたし

「元平工跡地に建てられた八階建 無関心、なげやりになるのか、はい、いわき市が、若い、かたし

お金の救急車

- 最高20万円まで融資 ●日歩15銭～25銭まで
- 印鑑証明書と住民票持参
- 主婦・会社員・自営業・その他

お気軽にお電話下さい ☎22-0136

福島県庶民 金融加盟店 **こうわ商事**

工事部営業ご案内

- 波形スレート工事 (浅野スレート特約店)
- タイル工事 (伊奈製陶)
- 床タイル工事 (ニットータイル)
- 軽量天井下地工事 (三洋工業特約店)
- 重軽量シャッター工事 (三和シャッター)
- セントラルヒーティング設備一式 (ヤマハ)

その他建築工事に関するご用命は

OSK 思川産業株式会社

いわき市平塚字塚向10 ☎4117代

御婚礼・免許証写真とDPE

スタジオ マツモト

平・材木町 ☎74-6368

忘年会・新年会のご予約はお早めに。 お座敷をご利用下さい

香港仕込みの本格的な味!!

中国料理 **鳳 ほうりょう 翔**

平駅前(白銀町・高橋ビル) TEL・23-0251

豪華な宴会場で結婚披露宴 各種宴会にご利用下さい

ホテル **うお照**

常磐 湯本駅前 ☎432363

12月デビュー

チャーミングな パニーガルが 貴男のお相手

ハイクラスな 紳士の社交場

いわき市平塚大工町26 ☎23-0559

ご存知ですか!! クロロフィル美顔法を

美顔教室 オープン

☆にきび・シミ・小ソウ・肌アレ 日やば等で悩みの方……

無料講習相談

お電話での相談もお受けします 営業時間 ☆午前10時から午後6時

全国的な組織と専門的な設備技術を誇る日本美容医学研究会会員店

いわき美顔教室

平・小太郎町日新ビル6階 ★でんわ24-0430

日除け

デザインテント

看板テント

合資 **敷島テント**

いわき市平塚字正月町 ☎755112

老人と子供を交通事故から守りましょう

電話

74 3071

74 8434

無線車

株式会社 **平タクシー**

平上 荒川 運動公園にトリムコース

県内で3番目の設置

気軽散歩、ジョギング2キロ

トリムコースで体力づくりをい
わき市平上荒川の総合運動公園
内に設置された。トリムコース
とは、誰でも気軽に利用できる散
歩、ジョギングコースで、市民の
体力づくりに役立つものというも
の。県内では福島・あぎま川
郡山・開成山に続く3番目。
いわきトリムコースは市街いわ

き陸上競技場をスタートし、サブ
グラウンド・昇降機を右へテニス
コートへ向って同競技場裏の二
*の間、適度な傾斜もあり、
歩くだけでも十分な運動量とな
る。同コースを示すものとしては
スタート地点にコース全体を表す
の。県内では福島・あぎま川
郡山・開成山に続く3番目。
いわきトリムコースは市街いわ

六日から二十八日まで、大黒屋
パート六階催し物場で開かれた。
県内の小・中学校の児童生徒の
うち児童福祉施設入所児童、在宅
心身障害児、父子・母子家庭児童
の「一歩一歩、走ろう大会」。同大
会には家族連れを中心に約五十人
が申し込んでおり、四歳から七十
七歳まで年齢層も幅広い。



案内板のほかコース内には距離
誘導標が合わせて十九個設置さ
れている。
同コースの正式使用は十二月一
日午後一時から、県、市、市主催
心身障害児、父子・母子家庭児童
の「一歩一歩、走ろう大会」。同大
会には家族連れを中心に約五十人
が申し込んでおり、四歳から七十
七歳まで年齢層も幅広い。

案内板のほかコース内には距離
誘導標が合わせて十九個設置さ
れている。
同コースの正式使用は十二月一
日午後一時から、県、市、市主催
心身障害児、父子・母子家庭児童
の「一歩一歩、走ろう大会」。同大
会には家族連れを中心に約五十人
が申し込んでおり、四歳から七十
七歳まで年齢層も幅広い。

福祉施設 の児童展

夢多い作品が22点
国際児童福祉施設
入所児童作文、書写、書道、絵画
作品展(県、県教委主催)が二十
七日、夢のある作品が並べられて
いる児童福祉施設入所児童展



田人農協に知事賞

県の殖生産改善競技
県畜産協会主催の五十四年度殖
生産改善競技会は、二十七日福島
市で開かれた。今年の殖生産成績を
競うものだが、今年には佳作に恵ま
れ増収に結びついたことか、い
わき市の殖生産経営者も殖生産競技
団体の部で知事賞を受ける(左列)
年はない好成绩となった。

い、関係の受賞者次の通り。
【殖生産競技】
△知事賞△団体の部△田人農協
農協△県畜産協会会長賞△個人の部
△松本栄(遠野)
【殖生産競技】
△知事賞△畜産の光賞△三和町
殖生産協同会

子供に人気、移動交番

い、南署(金間佐吉署長)の
移動交番は二十四日午後二時か
ら、いわき市金山町南台の勿来自
動学校近くの金山郵便局前に開
設され、同地区の相談を受け付
けた。
移動交番は、警察署や駐在所で
は対応が難しく、交通事故や防犯
問題などで困っている、門を

た、く、市民の来訪を待ち受けた。
最初の客は、移動交番の児童・生
徒達で、自転車の安全な乗り方の
指導を受けた。相談関係について
の指導も受け、相談を受けていた
付、このような内容でも相談相
手と、市民の来訪を待ち受けた。
最初の客は、移動交番の児童・生
徒達で、自転車の安全な乗り方の
指導を受けた。相談関係について
の指導も受け、相談を受けていた
付、このような内容でも相談相
手と、市民の来訪を待ち受けた。

日展入選書「戯鴻」

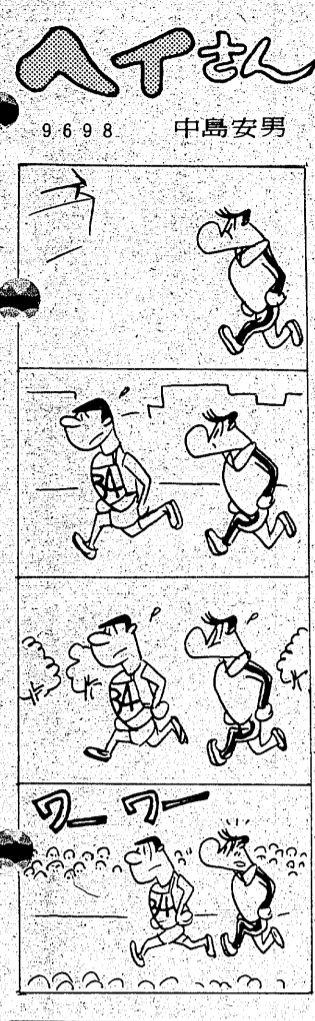


第一回日展は、十七日まで東
京上野の都美術館開かれたが、
村上皓南さん(い)いわき市内郷
郷町の四三〇五の作品「戯鴻」
が、七回目の入選を獲った。
村上さんは、日展入選、毎日展
査員、日展審査員、いわき市民
展審査員、演劇社理事。

その発給(養育)が、あります
に布施すべきです。ある人は
己の生命も大切だが、親が勝
手に生き、財産もなく、放出
されたの境涯を見つめると
申します。しかし、これも己
の前世の業なのだ、先祖
祭祀供養をする事が現状の解
決策であり、その結果先祖親
の名譽を守り、家名を高め、
家を正す事にあります。
「井戸水」のようなもので、
使っても使っても
また水位は元に戻
し、水はいつも清
浄です。使わなけ
ればあふれる事が
なく、腐敗してし
まいます。清浄な
水は業の清算を意
味し、腐敗した水
は業の上塗り、邪淫(じゃ
いん)やキャンブル等の悪癖
から子供が被害事件やアル中
者、子供の非行自殺、離婚等
の問題を抱えます。
まことの信の確立や徳積
み、誤解失敗の不信を改める
には「布施」をする事です。
布施とは、己を損する事です。
ただ単に損するのではなく、前
世の借りを返すために、現世
をより長く生き、来世に多く
の徳を残す事には、なまじく
己を損する意思は、先祖親よ
り与えられた生命ですか、

光一郎個展
12月4-15日
い、市並平白城二、若松

光一郎(新制作展)は、十
二月四日から十五日、東京都
中央区銀座四ノ五、ギャラリー
「オカベ」で若松光一郎個展を開
く。今回出品されるのは新作約二
十点で水彩画の真やコトなどを
使った新しい試みのカラージュ
(M×Mハ変形)をはじめ
スケッチなど、四十年後四時半か
ら同会場でオーケストラレセッ
ションがある。



ひびき
毎月二十三日を
「ひびきの日」と
して、手紙を書
く運動を推進しているが、東北
郵政局ではこのほど、「ひびきの日
の歌」を発表した。
●同省が全国各局に先駆け
PRソングの作詞を募集したと
ころ、全国から二百六十一人
が応募があり、宮城県加美郡の
主婦高谷まささんの「ひびき」
が特選に決まり、作曲家に曲を
つけてもらった。
●この「ひびき」は「ひびき」
が、とんぼをのびのびと歌い
ながら、春の風や梅の花びらと
入れ、香りをこめてあの人に
「ひびき」を贈ろう、歌の
は洋子。

遠野で社会人バレー
第三回遠野地区社会人バレー大
会は、このほど遠野小、中の体
育館に約百人を集めて開かれた。
八チームが熱戦を展開した結
果、次のチームが上位入賞。
△男子▽優勝上滝A△入上中
天青年会△上根本水青年会入
下青年会△女子▽優勝上根本
入定△入遠野 下滝

毛糸

大売り出し

★ダイヤモンド毛糸/限定色
価格当日発表!!
細ものから中細・太ものまで
各種とりそろえております。
★ニット製品オール2割引

あなただけの
個性をいかす手作り...
そこからふれあいが広がります。

ニット・毛糸 伊東屋

いわき市平字十五町目 4 ☎74-3204

11月29日(木)
↓
12月3日(月)

主な区間の改定運賃

普通運賃	定期			通学		
	現行	改定	改定率	現行	改定	改定率
平駅前～内郷駅	130	140	7.7	5,850	6,300	7.7
～若葉南公園	—	160	新設	—	7,200	新設
～鹿島～小名浜(営)	310	340	9.7	13,950	15,300	9.7
～平坑	180	200	11.1	8,100	9,000	11.1
～上三坂駅	650	690	6.2	29,250	31,050	6.2
菱川町～赤井岳下	180	200	11.1	8,100	9,000	11.1
泉駅前～小名浜(営)	140	160	14.3	6,300	7,200	14.3
湯本駅前～ワイアセンター	120	130	8.3	5,400	5,850	8.3
勿来駅前～川部	180	200	11.1	8,100	9,000	11.1
植田駅前～田人	320	360	12.5	14,400	16,200	12.5
～上速野	340	370	8.8	15,300	16,650	8.8
平駅前～湯本駅前	180	200	11.1	8,100	9,000	11.1
～四倉(営)	220	260	18.2	9,900	11,700	18.2
～宮～高野入の湯	280	310	10.7	12,600	13,950	10.7

新バス運賃が認可

常盤交通が値上げ申請したのは八月二十日。①現行運賃率十九円二十銭を二十円一四・六％引き上げる初乗り七十円を八十円にする。②遠距離減率として現行十五以上割引を二割引に、三十以上割引を三割引に、

運輸審議会は二十七日開かれ、常盤交通自動車株式会社から申請のあった新バス運賃を認め、十二月五日から値上げされる。新運賃は、一四・六％アップ率を一・五％に減率修正しての認可で、初乗り七十円が八十円になる。また平駅前(鹿島線)小名浜は、現行の三百四十円が三百四十円(九・六％)の値上げで、遠距離になるほど安く運賃引上げ率は一段と高めた。

平(鹿島)經由小名浜340円に

初乗りの80円に 遠距離ほど安く割引

5月から11.5%値上げ

申請理由は①交通渋滞に定額時運行の困難②国鉄運賃の格差③マイカー時代による利用者の減少④人件費を始めとする燃料、経費の高騰などを挙げた。当初一七・九％の値上げ計画だったが、いわき地区バス運賃協議会、一四・六％に引き下げられ、運輸審議会の修正減率は二回目になる。前回の値上げは、五十二年一月二十日の七・一％だった。去年は電気、灯油、LPG、国鉄消費水、郵便と値上げが目押しに並んでいる前年のバス運賃アップ。しかし、低成長下で去年春の値上げ率は総額指導も

八割と二ケタしかのぞめないだけに、市民の足取りも重くなるという。新料金の試算では平駅前(鹿島線)小名浜が三百四十円に三十四円(九・六％)、平駅前(内郷線)植田が四百四十円に四十七円七・六％、

5日から若葉 台行きを運行

常盤交通は新運賃実施の十二月五日から、若葉台団地行きの新路線を運行する。直通は平駅前九時、十二時、

知事再選申し合わせる

いわき地区経済人懇談会 知事を推薦することを申し合わせ

松平知事と面談したいわき地区経済人懇談会、自民党いわき総支部(総支部長・馬目智夫)の主催で二十七日午後三時から、いわき市平のウェディングプラザ「新」で開かれたが、常上、出席者

松平知事と面談したいわき地区経済人懇談会、自民党いわき総支部(総支部長・馬目智夫)の主催で二十七日午後三時から、いわき市平のウェディングプラザ「新」で開かれたが、常上、出席者

あすから市民美術展

絵画の部 137点 会場づくり大わらわ

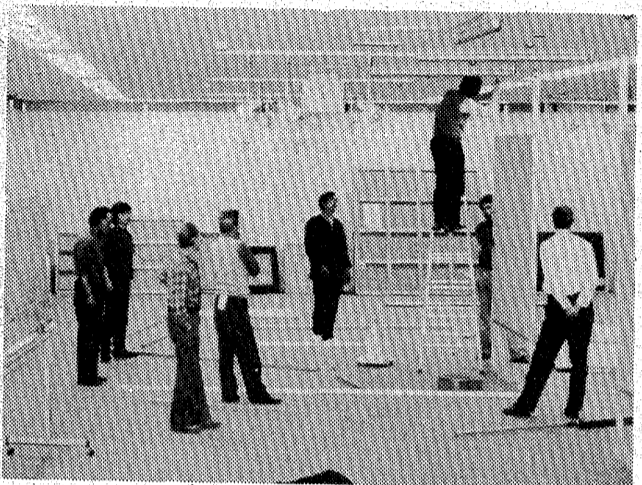
美術の秋のフィナーレを飾る連綿協議会など共催。本社午後九時から、市民美術展会場、第九回いわき市民美術展、(第九回)市教委、市文化団体

同展は、市民から公募した作品を展示。美術や文化の振興を図ると開かれていよいよ、この展覧会も入賞者が会場を飾ることになる。初日は二十九日、午前(六時)を以て閉幕する。前日(二十八日)は午後(四時)から、市民の目が集まる。同展運営委員会

台風で不明の水死体を発見

二十六日午後一時半、入速野川下流のいわき市田原地区内、高梁ダムで、流木やゴミなどの清掃作業中、作業員が水死体があるのを発見。いわき市警に届けられた。同署で調べたところ、この人はさうじつ、この川で、行方不明となつた同市野野町入速野字自那谷の住人である。

絵画部会員の市美展の展示会場づくり



同署で調べたところ、この人はさうじつ、この川で、行方不明となつた同市野野町入速野字自那谷の住人である。



いわき地区経済人懇談会 知事を推薦することを申し合わせ

平田レクメ生徒作品発表会 十回記念チャリティ・ファッションショー 生徒作品発表会は、十二月二十一日午後一時から大黒屋「ニュー」で開かれ、開演する。

同女子学院が、自分の手で「装う」ことの楽しさを訴えて毎年、冬に催す「装」を、五十回を迎え、当日は特別出品として「エレ」カルタン・ウェディングドレスファッションショーで華やかに開演。畑久学院長の解説、吉川真理子さん「ファッション」により四十人の生徒による自作自演ショーが、新しい素材で七色のブラウス③「チェリー」④「ドレメ」⑤「ノー」⑥「ツ」の装いに分けられる。

助け合いダン スパタイー 平動労働青年ホームは、十二月十五日午後六時半から平動労働青年ホームで催すこととし、参加者を募っている。

忘年会

おもいで

新年会

希望の

平駅から歩いて2分
総合結婚式場
とぶき会館

いわき市平字田町・並木通り 23-3500
いわき民報ビル3・4・5F 23-6934

和食・洋食 10～180名様 **A ¥3,500 B ¥4,000 C ¥4,500**

どちらのお料理もご注文承ります。 までのご宴会を承ります。

●このプラン以外にもご予算に応じてご相談を承ります。

