

☆逢いたくて☆

淋しくありませんか

福島・夜10:00



おんぼろ倉庫に住つた多恵子(山本陽子)の部屋に、見知らぬ客が倒れこんで来た。夜逃げした前の借借人(忠天(田中健))である。客を助けてあげて、客を助けてあげて、客を助けてあげて...

【多忙な多恵子(山本陽子)は、なじみのスナックに寄つても落ち着かない】

三日後に時効を迎える殺人犯の指紋が、偶然採取された。スナックで工口で窃盗捜査の折、キチンと指紋を採取した。その指紋が、殺人犯の指紋と一致した。母の指紋と一致した。母の指紋と一致した...

共演/菅原文太・宇崎竜童

大河ドラマ「獅子の時代」の主演、菅原文太をスペシャルゲストに迎えて、華やかに公開放歌

NHKテレビ

- 6:00 6:00こちら情報部 「今、優しさを歌う」 ばんばひろふみ
25 プリンプリン物語
40 きょうの福島
7:00 NHK23
27 NHKガイド
30 おぼんです 大日堂舞案

NHK教育

- 6:00 英語会話Ⅲ「ファッションとは何か」
30 フルートとともにロッキングの練習
7:00 スペイン語講座「アンダルシアの海の男たち」
30 わたしの自叙伝「藤山愛一郎〜蘭病・外遊の青春」

福島テレビ

- 6:00 FTVレポート
30 コープ
55 あしたのあなた
7:00 まんが白本昔ばなし
「三人小僧」「子どもたちと栗師さま」

福島中央テレビ

- 6:00 ベルサイユのバラ「アラスの風よ吹えて」
30 ジェスト
7:00 クイズ・タイムショック
30 木曜スペシャル「歴史ドキュメント・ノアの箱舟の謎」

今夜の番組

NHK第1

- 6:00 NHK解説
05 午後5時のロータリー
40 ことばの十字路
7:00 ラジオジャーナル
57 NHKガイド
8:00 おしゃべり歌謡曲「降り出す雨にぬれて」

NHK第2

- 6:00 そろばん教室「5級のわり算」谷幸夫
20 基礎英語 小島義郎
40 続基礎英語 安田二郎

ラジオ福島

- 6:00 ハイライト
20 お帰りなさいあなた
50 三菱ドライブインジョッキー
7:00 弁慶と牛若丸のどさんこ

F M放送

- 6:00 ☆タベのひととき
7:00 サウンド・オブ・ポップス<コーラス>アラカルト「夢みる人」

東京12チャンネル

- 6:00 ステレオ音楽館
26 キッド・ボックス
45 ミングのくに

フジテレビ

- 6:00 レポート6:00
30 レポート6:30
7:00 銀河鉄道999

TBSテレビ

- 6:00 テレレポート
30 コープ
7:00 ミラクルTV大出動!!

テレビ朝日

- 6:00 サテライト
30 レーダー
50 ドラえもん
7:00 クイズタイムショック

日本テレビ

- 6:00 巨人の星
30 ジェスト
50 NHK
7:00 驚異の世界

80春の紳士服... 大平テラー... いわき市平・堂ノ前 TEL・23-4029 (代表)

通産省認可(協)日本店装チェーン会員... 株式会社 家具の スズキ(店装部)

楽しいお食事とお宴は洋食で... RESTAURANT BRASIL... いわき市平・田町・並木通り1/いわき民報ビル2F TEL・741-2990

母の願い

—福島・夜8・00—



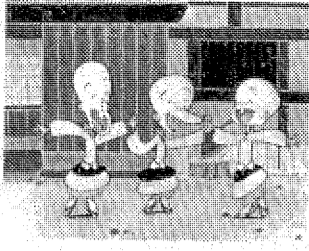
「双六は朝の海岸で形勢を待ち受けて、言葉交わした」

「双六は朝の海岸で形勢を待ち受けて、言葉交わした」

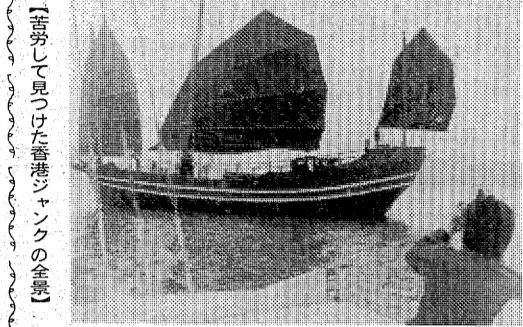
「双六は朝の海岸で形勢を待ち受けて、言葉交わした」

三人小僧 「子どもたちと薬師さま」

「三人小僧」



みもの



「マルコ・ポーロの冒険」(NHK・土・夜7・30)は、今年19日(土)放送の「新たなる旅立ち」から、パートⅢともいえる「海洋編」に入る...

ちやんねる情報

「80年代の条件」

「原野不安の中」

「子どもたちと薬師さま」

「三人小僧」

「みもの」

「ちやんねる情報」

「マルコ・ポーロの冒険」

「三人小僧」

「みもの」

「ちやんねる情報」

「マルコ・ポーロの冒険」

「三人小僧」

「みもの」

「ちやんねる情報」

「マルコ・ポーロの冒険」

「三人小僧」

「みもの」

「ちやんねる情報」

「マルコ・ポーロの冒険」

「三人小僧」

「みもの」

ノアの箱舟の謎



ノアの箱舟を造る人々(ドラマ部分)

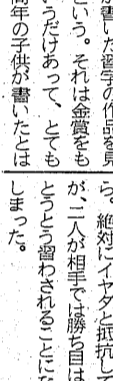
「ノアの箱舟の謎」

殺人犯人に再度挑戦!



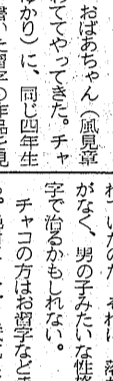
「殺人犯人に再度挑戦!」

謎の女の正体は?



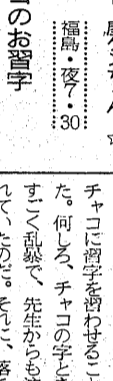
「謎の女の正体は?」

今、優しさを歌う



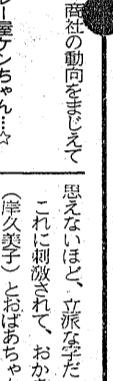
「今、優しさを歌う」

きまもの



「きまもの」

マルコ・ポーロの大航海の旅に!



「マルコ・ポーロの大航海の旅に!」

加工修理 ゆびわ 宝石専門店 高根沢 平字中町18 (竹林病院前) TEL.74-6726

シャープ・ポケット 電訊機 IQ-3000 マルトモ書店 平・4町目 74-6161代

春の装い...ミニバーグ ケミカ 平・田町 (新田町通り) 23-9425

第10回 春の婚礼総合展示会 1月19日(土)・20日(日) 千代田会館 《東京プリンスホテル | 泊ご招待!》

コンピューターで愛車をチェック。 四倉自工(株) いわき市四倉町細谷大町53の1 0246-34-3821代

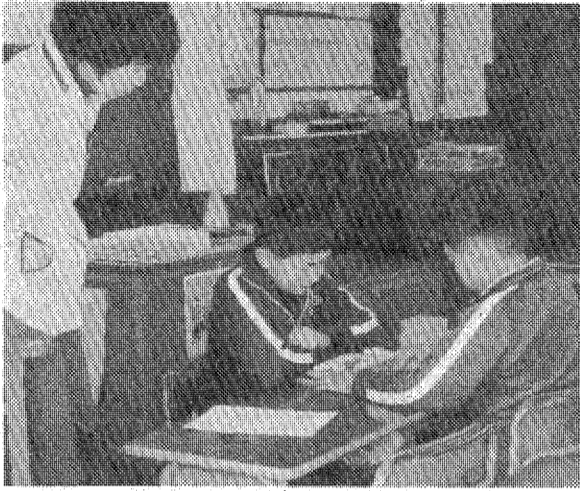
人気呼ぶ将棋クラブ

思考力が自然に高揚

インドが発祥の地とされ、奈良時代には唐の僧侶が持ちこんだ。将棋は、大人だけのゲームでなく、小学生の間でも静かなゲームを呼んでいる。先づ、小・中学生が楽しめる「第四回新春将棋大会」(いわき市立第一中学校)には、小・中学生合わせて約七十人の将棋士が参加、フットボールの熱戦を展開した。

礼節を知り、幅広い思考力を養う。頭脳スポーツとして、文部省が将棋をクラブ活動に取り入れることを許可(中学校四十七年、高校四十八年)した。現在、市内のほとんどの中学校には将棋クラブが設置されている。しかし、小学校で将棋をクラブ活動の中に取り入れていた学校は数少なく、これらが少ない。

そんな中、この高橋小(高橋小学校長、児童数九百五十六人)の将棋クラブ(鈴木秋二部長、二十三)は去る四十九年春の創立以来今年で七年目を迎える。クラブ創立のきっかけは、毎年春と秋の二



【写真】将棋を吹いている草野小四年生。初めに形勢を把握し、形勢を巧みに切り替えて勝利を挙げた。 (草野小教諭 正木将夫)



「学園」とは脳筋的なから相手の手を説く緊張感がある。

晴美ちゃんが最年少

明治神宮 書道展 平三小も15年連続

平三小(大谷校長、児童数三百三十二人)一年生の吉田晴美ちゃんが、五日から十五日まで、東京・明治神宮で開かれた「第二十六回明治神宮全国少年書道展」で特選に輝き、表彰状と盾、それに記念のメダルを獲得した。

同展は、古い伝統を持つ書道を通じて、児童・生徒の情操教育に役立てられている。同神宮書道会(本下雄俊)が昭和三十年から毎年開いているもので、今回全国から三万四千名が応募された。晴美ちゃんは、小学生百四十人の特選受賞者のひとりで、市内



【賞状を手に喜ぶ晴美ちゃん】



「随筆」とは、学校生活の教訓を学んでいく。当然のことですが、それは日本語を学んでいく。私が日本語を学んでいくとき、英語と日本語を比較しながら、表現力や語彙の美しさなどについて、日本語の方が優れているように感じます。

また、これは随筆から聞いた話。日本語の「い」に似た音が、英語の「i」に似ています。日本語の「い」は、英語の「i」に比べて、もう少し柔らかい感じがします。

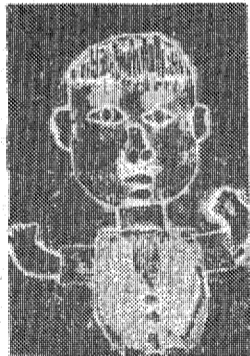
美しい日本語

平三小三年 江尻美和子

また、これは随筆から聞いた話。日本語の「い」に似た音が、英語の「i」に似ています。日本語の「い」は、英語の「i」に比べて、もう少し柔らかい感じがします。

また、これは随筆から聞いた話。日本語の「い」に似た音が、英語の「i」に似ています。日本語の「い」は、英語の「i」に比べて、もう少し柔らかい感じがします。

草野小四年 西脇 静夫



草野小四年 斎藤 勲



【写真】筆を吹いている草野小四年生。初めに形勢を把握し、形勢を巧みに切り替えて勝利を挙げた。 (草野小教諭 正木将夫)

NGK スパークプラグ
BELL BELMETS
Sugaya
DUNLOP
Arai
平三小
BEET
KOMIN 3533
SHOET
CIBIE

真心は……あなたに伝えます
今宵楽しく華やかに

●セット料金なし(均一料金制)
●8時まで来店の方 ラストまでのご飲食代金オール600円制
●毎夜自由に唄える歌謡コーナー

各種クレジットカードもご利用下さい

平駅前大通り ☎22-0455(代)

年中無休 完全明朗会計

AGI
キャバレー
メトロ
河川クレジット

200万円まで
無担保融資

レジャー・結婚・増資・運転免許取得・医療資金・ショッピング・教育など、ご利用は自由です。

より返済しやすい高額融資です。よりお手軽な資金づくりに

ファーストローン 51万円～200万円まで
スピードローン 3万円～50万円まで

●ネット・全国101店 資本金29億4,000万円 東証1部上場
クレジットの

オリエントファイナンス

いわき営業所 〒970 いわき市平塚町7-1 ☎(0246)23-1131
福島営業所 〒960 福島市大町5-6 ☎(0245)23-2711
郡山支店 〒963 郡山市清水台1丁目21 ☎(0249)23-1100

お店の繁栄を約束する

店舗、新改装の企画設計施工及びインテリア室内装飾
(一級建築設計事務所、福島県知事登録、い建1806号 日本インテリア協会の店)

営業品目

- カーテン●カーペット●内装クロス貼り
- ブラインド●アコーデオンドア●テント工事●椅子カバー●クッションフロア
- 長戸床張●その他 床、カベ工事●ルンマット類●インテリア小物●インテリア商品各種●内装関係資材販売

建設業許可番号、福島県知事許可、特-54第7471号(建築、内装) / 消防庁防火表示認定番号E-7-68-23 / いわき市室内装飾業協会会員

お気軽にご相談ください

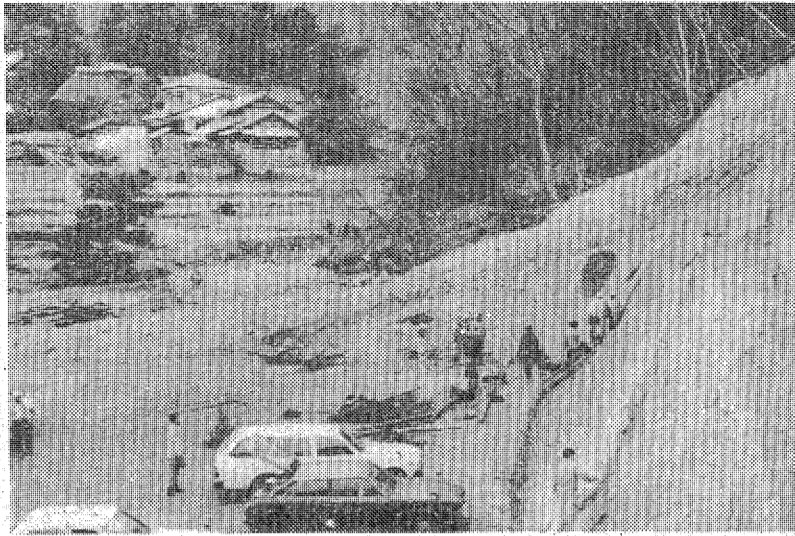
銀行ローンの紹介も致します

昭和土地開発商事部

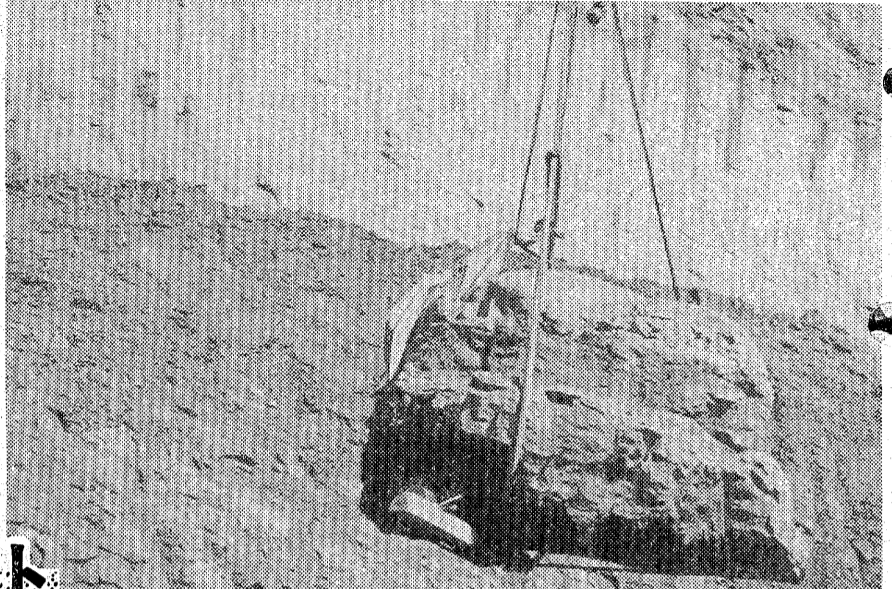
代理店 / 東洋リノリウム株式会社
立川プラインド工業株式会社

インテリアコバ

いわき市常磐湯本町天字崎1-166
TEL. (0246)42-2224・43-6063



▶桃木沢地内の発掘現場 地層は双葉層群足沢砂岩層 地質の年代は約七、八千万年前の中生代白亜紀後期でこの地層は化石の宝庫といわれる



▲エアードリルを使用して硬い岩盤から掘り出した「化石岩塊」は重さ1ト以上 クレーンでつり上げ慎重にトラックに積み込む

本州最大のアンモナイト

化石の宝庫・大久町で発掘

推定直径が約九十五センチもある本州最大級の巨大アンモナイト化石が化石の宝庫・いわき市大久町教育文化事業部に依頼して十三、十四の二回にわたって発掘作業を行った結果、十四日正午すぎにアンモナイトは約三億数千万年、今度発見されたものは市内の会員四人によって発見された。一ト以上の化石岩塊を収容した。万々約七千万年前に思い、息を吐いて六個目の巨大化石。

足蹟(オウム鳥類)で、中生代・白亜紀末期の地殻変動で絶滅し、渦巻状の殻の部分に化石として発見されており、中生代の標準化石になっている。直徑五センチ以上のものを巨大アンモナイトと鑑定を依頼するところ。

権威、国立科学博物館古生物第三研究室長小島節生博士(種属など)の鑑定を依頼するところ。

足蹟(オウム鳥類)で、中生代・白亜紀末期の地殻変動で絶滅し、渦巻状の殻の部分に化石として発見されており、中生代の標準化石になっている。直徑五センチ以上のものを巨大アンモナイトと鑑定を依頼するところ。



▲アンモナイト化石と同時に出土したイノセラムス(白亜紀の二枚貝)の化石で、フタバスズキリュウが発見された場所も近く、この一帯は浅海底だったと推定される

カメラアイ



▲発掘作業を真剣に見る見学者たち 地元の子は「山の中でもすごいものがあるだろう」とハナ高々

お忙しい方へ診療、往診時間は相談に応じます。

吉田犬猫病院

赤井中学校校入口坂田商店内 ☎24-0493

■小鳥は平和のシンボル■

大黒屋6階にオープン!

明るく楽しいペットコーナーが生まれました。御来店をお待ちしております。

ペットのコンサルタント **橋本小鳥店**

・本店 いわき市平字中町 ☎74-4013 ・大黒屋店 大黒屋デパート6F

■ご宴会・ご商談にご利用下さい
■長湯治のご相談にも応じます…
■団体様には送迎バスございます

旅館 松扇

しょう せん

原木田 鉞 泉

いわき市小名浜岡小名字原木田7 ☎電53-3869・54-9917

人の和を はぐくむ職場のユニフォーム

事務服 作業服

いわき市内郷・共立病院前 TEL・26-2910

Fishing Shop

心のこもった釣りの達人の釣具の店

イノギン

平倉前87-1 ☎22-2751

東京義髪から「かるーいファッションウィック」を新発売

●スポーツタイプの方でも若者の方でも簡単にお使いになれます **お値段 ¥48,000**

●その他、どの様なかつらでも調整いたしますのでお気軽にご相談下さい

トータルカットサロン **セビリヤ**
(東京義髪特約男性かつら専門店)

平字南町(常交タクシー横), 2F義髪部・個室21-4197 1F22-3941

昭和55年 第1回カラオケ大会

《昭和55年1月20日(日)午後6時30分より》

◎参加人員 25名 ◎申し込み締め切り日 1月19日午後3時まで

◎申し込み方法 電話又はご来店の上お申し込み下さい

★賞品 トロフィー他 多種用意しております★

審査員

作曲者 田口 武雄 (いわき民報営業局長) 小野 姓 広
合唱指揮者 野木 政夫 (バンドプレイヤー) 成田 政 春
●司会 愛 沢 桓 (協賛/エコー歌謡研究所)

スナックホール **ユニバース**

いわき市平字童子町1の1 TEL. 23-6984(受け付けは正午より午後11時まで)

飲食店経営の皆さまへ

アフターサービスの専門として、昨年10月より独立開業致しました。厨房器具の修理、厨房室内の換気扇の掃除、その他なんでも修理致します。なお厨房器具の単品の見積りも致します

一般家電、販売修理
総合厨房器具販売修理
中古品・新品

営業品目

支払いは、らくらくリース・クレジットもごさいます。ナショナルユニフロー製水機技術認定無線カーによりアフターサービスの万全な

オノ電化サービス 代表 小野 照義

いわき市錦町江栗3丁目15番地 ☎02466-3-7688

