



氷に閉ざされていた平市民会館前のキュービッド

明暗くっきり

板金科に求人わんさ

平職安によると、まず、内郷総合印刷科の養成訓練(一年)の修了者、また、電気工事、配管、左官、塗装科の養成訓練(二年)は、就職状況を見ると、昨年十二月

内郷総合職業訓練校、県立いわき専修職業訓練校は来月中旬に卒業式を迎えるが、両校とも中・高卒者を対象とした養成訓練の修了生は、就職先として確保されているだけあって、すでに二〇〇%就職が内定した。これに対し、中高年層者の多い転職訓練の修了生は今のところ内定ゼロ。このため、現在、盛んに就職相手を募集しているが、雇用情勢が明るくなったとはいえず、障害も多く、例年通り就職はかたまりにくいものになりそう。

中高年の転職組はゼロ

卒業式前に100%就職

内郷総合職業訓練校 修業両訓練校



郵便番号 970
いわき市平字田町63-7
いわき民報社
電話 0246 1666
支社 0246 3560
支社 0246 2380
支社 0246 2903



家庭の日推
進研究会
28日 市文化センター
いわき市教養センター(18日午前10時から、市文化センター)「階大会」を開催。「家庭の日推進研究会」

を閉く、明るく健全な家庭づくりを推進するため、関係者が一堂に会して体験を通じての問題点や改善策を交換するもの。
当日は、開会式のと参加者が三つの分科会に分かれて「家庭の日」を推進するうえでの家庭や地域の役割を話し合う。また、午後

けん命に売り込み中

半面、転職訓練の修了生は三十八人、同職安は一月末から修了生と就職相談を行いつつ、求職先を確保し、売り込みを行っている。いずれも一年間、再知識を学び、技術をマスターしているため、一般の求職者よりも、就職の条件

氷も解けて 平和の象徴

○あす十九日は、雨水、節分。気は「雨水もあめ、草木の萌木(ももき)が兆す」。雪が散った十日の最低気温は氷点下四・五度、けさは氷点下一・六度にグッと緩み、ヒタリと当たった。
○平和の象徴、平市民会館前広場のキュービッドの噴水も水も解けて、平和の象徴

五屋のメガネ
なら 安心です

技術と品質
各眼科医指定・日本眼鏡光学会の店

五屋メガネ

●平本 店/平 二 町 目
●平本ビル店/平ステーションビル3階
●小名浜 店/小名浜ショッピングセンター
●坂町 店/坂町市来町一丁目

たのしいかたちのひなケーキ

お祝い菓子

お菓子の専門店
みは
TEL. 23-7111代

北白土・藤間、いわき市清瀬、粗大ゴミを収集、課は十九日午前八時半から、北白土・藤間地区で粗大ゴミ収集を行う。

からは「家庭の日」入選作文の朗読や全体会のおと、東京家庭教育研究所の川越淑江さんの講演(明るい家庭をつくるために)を聴く。

四ツ波公民館、いわき市公民館、健康相談、生員は十九日午前九時半から、四ツ波公民館で健康相談を受け付ける。

「いわき抄」
省が出している「ポスト」
さすかに印刷も、内容も派手である。毎度手にしたとき、めくって拾い読みさせて頂いているが、特に「巻頭随筆」がよい。飯田龍太さん(俳人)が二月の京都をとりあげ、寒さの中ひびきとらされた本物の京都があと書いておられたが、季節感があられるを文である。それが日本専売公社の「いび」という機関誌も一緒に届いたが、これもなかなかの編集である。戸川幸夫さんの「動物地図展」というエッセイはさすがにおもしろい。人間が失いつつある感覚と本能を動物たちは持ち続けていることの文の中で指摘しているが、興味深く読ませるものがある。

▼とかく、こういう機関誌や社内報はその関係者だけで読まれ、そのほかに利用されることがあまりない場合が多い。なかには楽しい読み物や、ためになるものもあるけれど、その性質上、限られた一部の利用で済まされることが多いわけだ。本紙は(うしろ)の「無敵を求めて」と、機関誌紹介のページを作って、広く読者へ紹介している。

いわき市内にこれほどの社内報があるのか、確かな数字はつかないが、結構多いのではないだろうか。そうした社内報を通して、もっと多くの交歓が、まのこころを運んでいく。

水一滴も入っていない。

純粋の植物性蛋白

豆乳パン

PATENT No.429283

豆乳100%で造った豆乳パンは胃腸の悪い方、糖尿病の方、酸性体質の方の体質改善に最適です。また美容食としても最高です。

市川の特製品です。

早稲

社団法人日本南画院理事長
日展会員

大平華泉

(いわき市泉町出身)

東京都世田谷区松原一丁目五八ノ一四
『つばき』



将棋まつり中 学生大会決勝

先手 米谷和典(小名)
後手 丹野勇雄(小名)

〔第1譜〕 新春将棋祭り

新春将棋祭り、いよいよ将棋まつり
は、いわき市将棋協会(会長飯沼洋
代志)主催で、一月三、四の両
日、小名浜総合体育会館にて
開かれました。回を重ねると
に増加する中、今回は小学生
三人、中学生四十人という盛
況でした。
今回紹介する棋譜は、中
生部の決勝戦です。
丹野君は昨年の覇者であり、
米谷君も決勝進出。棋力の
充実を感じさせます。

ス的存在だったと思われ、昨
年の夏の大敗を返したのが、ま
つりまつりから長足の上
進歩。それが、一譜勝負のトナ
メント戦を勝ち抜いてきたのは
見事、本局は熱戦が期待され
ます。

棋譜表 (9-1列, 1-9行) showing the board state with pieces like King, Knight, Bishop, Rook, Pawn, Silver, Gold, and Cannon.

- 7六歩 △5二金
- 8四歩 △5六歩
- 6八銀 △5四歩
- 7七銀 △5五歩
- 3四歩 △6九玉
- 7七銀 △4一玉
- 6二銀 △5八金右
- 2六歩 △7四歩
- 4二銀 △3六歩
- 4八銀 △3三銀
- 3二金 △7九角
- 7八金 △3一角

江戸を斬るV



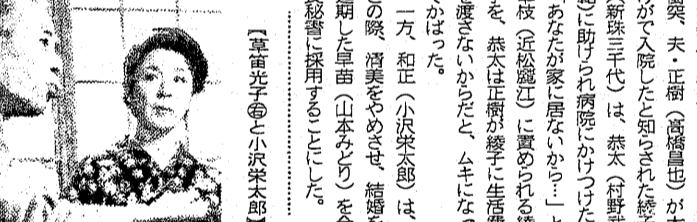
【四たび登場】遠山金四郎と
紫頭巾のおゆき
江戸の町、夜叉神楽を奏る
凶悪強盗団が荒らした。遠山
金四郎(西郷輝彦)、石橋
賢吾(関口宏)、岡引の吉兵衛
(佐野浅次)ら必死の探察もな
かなか見えない。おゆき(松坂
慶子)、次郎吉(松山英太郎)ら
も、例の紫頭巾(宇津宮)と相
みの表裏を迫りつづけた。
紫頭巾は危ないからあつめるとい
う金四郎と夫婦ケンカになり、木
刀持って立ち去るという騒動まで
おゆき、日は短か。
そんなこんなの中、吉兵衛
が殉職してしまう。残された娘の
お京(山口いづみ)は、父のもの
した言葉を守り、無謀にも
単身敵の巢窟(宇津宮)に乗りこ
え、逆捕まわされた。

結石をくたく

結石治療への試み
超二極電を用いて、尿管結石を
粉々に砕いて治療するそんな夢
のような治療技術が泌尿器学会や
M.E.メデイカル・エンジニアリ
ンク学会で注目を集めている。
尿管結石症は日本人の4%にお
よぼ160万人を患っている。体内結石の
実験を行う研究グループ

女のそろばん

清美(夏川静江)と同棲した車が
衝突、夫・正樹(高橋昌也)が大
けがで入院したと知らされた綾子
(新珠三千代)は、恭太(村野武
蔵)に助けられ病院に駆けつけた。
「あなたが家に居ないから」と
恭太(近松隆江)に責められる綾
子を、恭太は正樹が綾子に生活費
を渡さないからだ、とムキになっ
てはばった。



【草笛光子と小沢栄太郎】
この際、清美をゆめさせ、結婚を
延期した草笛(山本みどり)を会
長秘書に採用することにした。

みもの



三月一日にEBCで放送する
長時間ドラマ「太陽は沈まず、
海よ」小さな戦士の歌を聞け
(後2・30)で、伴淳三郎
の写真が初の神父役を飾り組
んだ。
このドラマは、南金洋のト
ンガ王国を舞台に父子の愛情
物語を展開するが、伴さんによる
魂本修造は、遠征隊を出た
折道難、水死した仲間をむら
うために神父となり、トンガで
現地妻をもつて居た設定。
トンガロケに参加した伴は、
今年年男明治四十一年生まれ

NHK いわき放送局: 視聴者コーナー



NHKの視聴者コーナーは…
視聴者のみなさんの窓口です
NHKに関すること、放送に関することなど
何でも結構ですからお気軽におたずね下さい。

昭和53年度の受付数 3,374件
来局者数 1,108件
内訳 { 電話 2,156件
はがき等 110件

所在地 〒970 いわき市平字小太郎町3-4 NHKいわき放送局内 電話 (0246) 74-8111(代)

受信料のお支払いは便利でお得な前納・口座払いを。転居の際は視聴者コーナーへ是非ご連絡下さい。

いわきの皆さま

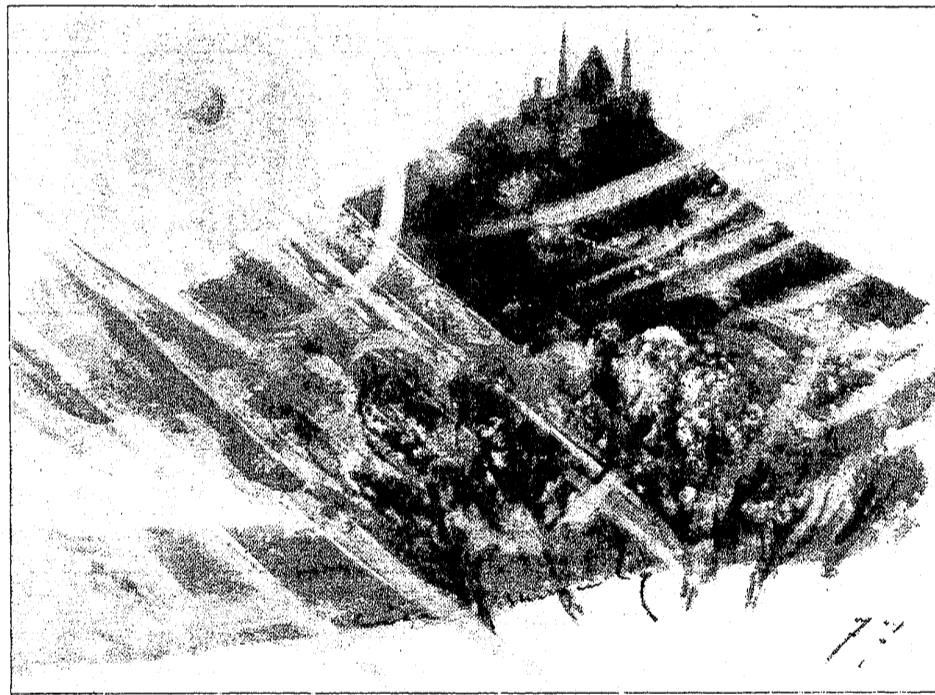
300点の大展覧会が、明日(19日)開かれます。

わずか4日間ですが、夜9時まで開いています。
お誘い合わせのうえ、ご来場ください。

〈入場無料〉

一枚の繪 いわき大絵画展

藤田嗣治・西村計雄・東山魁夷・平山郁夫など巨匠から新鋭作家まで。
洋画・日本画・版画—3万円から。



西村計雄 ワイン郊外 変12号 ¥2,760,000

一枚の繪—それはあなたの人生を変えます。

ご家庭の団らんの中心に
美容室・喫茶店・スナックなどお店の香わしいインテリアに
会議室・事務所などお部屋の潤いに
進入学・ご就職・ご結婚のお祝いに
一枚の繪は、新しい生活の糧として、いまや広く求められています。

月々三、〇〇〇円から—ほんのお小遣い程度のお支払い…
お手軽な一枚の繪ローン(20回まで)でお求めください。

★お買上げの方には、もれなく「見る本—月刊美術誌、一枚の繪」(二年間)を贈呈いたします。

2/19(火)—22(金)

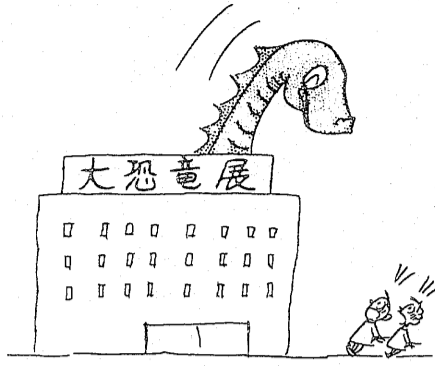
朝10:00—夜9:00まで

大黒屋ニューしゃくなげ会館

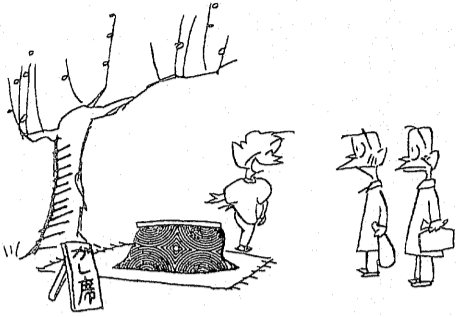
いわき市平・菱川町1-1 中央公園前 ☎0246-23-5555

駐車場も完備しております。

主催 一枚の繪 株式会社
東京・銀座 ☎03-572-2400



さびしやうませ



麗原しきはどしですか...

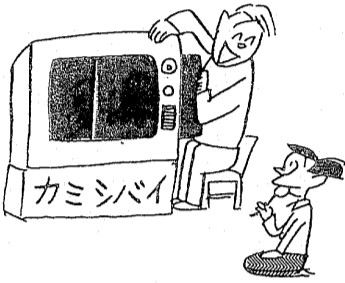
我いわき 我楽苦多

日下部政一
川名浜 玉川

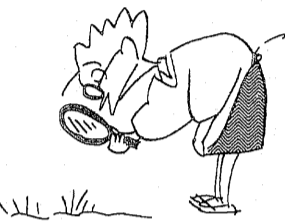
① 隆風の竹群光り夕風にゆれる音のかすかたき
松本 心
② 正月のもちつき終へて新年の神に供へて
守歳を祈りて
古川 心
③ 木で飾る風情の温みを好まて
冬装のゆき湯すすめぬ
國部 心
④ いち早く春を落したる紅梅に
高橋 心
⑤ 作歌はじめてより幾年月たぎりて成
高橋 心

⑥ 年の瀬の寒れ行く今日の血圧を確かめて行
く途に
高木 芳男
⑦ 樹のへに針葉く垂るる松の一木心ほや
し風に吹かす
鈴木 橋人
⑧ 七色の五色の旗の翻る真下で挿架に酒を
なみなみと
味戸 友子
⑨ 大掃除終りたつて初春の旅の地図見て
話すのみ
村田 昇平

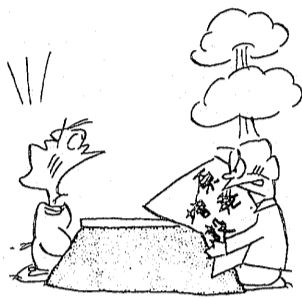
⑩ 木枯して小枝は唐松は春待つ如く
新芽のそがす
片野 紫風
⑪ 除夜の鐘心こぼれて
の坂を越ゆれば
吉成 シヨ
⑫ それぞれの心こぼれて
の坂を越ゆれば
鈴木 初子
⑬ 冬装のゆき湯すすめぬ
大井川和夫
⑭ 鈴鹿の雪の落葉が次第なく舗装路ま
る



電力節約のため
手動テレビに切り替え



野菜高値
雑草を見なおそう



ワシは反対だ

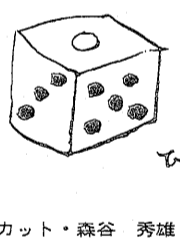
勿来短歌会

— 1月作品 —

り多数種植えたり
佐藤 愛山
② 忘れよと植えにし養母はすてにてシマ
コフスレも絶えて久しき
永井 幸雄
③ 娘が生けし菊の香りのする部屋に安ら
てきり日曜の午
橋本 シヨ
④ かへり見れば人にかへし初恋も今は三
十年となりたれば
安富 猛雄
⑤ 白田と咲きし櫻秋来れば紅花の紅
葉散る
比佐 隆山
⑥ 春半端は日陰の壁に垣士の色あまの胞
子をたす
田中 仁郎
【評】 ① 一通りまとめたが、(一)
を突き破らなければならぬ。
② 正月、新年など言葉のムダを整理する
こと。
③ 姉に対する親愛の情があらわれている。
表現にもムダがない。
④ 上司は平凡だが、アコはあやも面白。
⑤ 上句は努力しても足らぬ(一)といは
ない。それだけでも言える(一)といは
ない。言葉にムダはあるが、血圧を確かめ
行く具体的表現がよい。

⑦ 除夜の鐘心こぼれて
の坂を越ゆれば
吉成 シヨ
⑧ それぞれの心こぼれて
の坂を越ゆれば
鈴木 初子
⑨ 冬装のゆき湯すすめぬ
大井川和夫
⑩ 鈴鹿の雪の落葉が次第なく舗装路ま
る
村田 昇平
⑪ 木枯して小枝は唐松は春待つ如く
新芽のそがす
片野 紫風
⑫ 除夜の鐘心こぼれて
の坂を越ゆれば
吉成 シヨ
⑬ それぞれの心こぼれて
の坂を越ゆれば
鈴木 初子
⑭ 冬装のゆき湯すすめぬ
大井川和夫
⑮ 鈴鹿の雪の落葉が次第なく舗装路ま
る
村田 昇平

① 上司の学生がはつきりしないので、下
句の気分が通じないようだ。
② 上句「五色」は不要であろう。下句の
③ 年末の気分が素直に出てくる。
④ だれにでも感ずる除夜の気分。六十歳
を超えたという寂寥(せきりょう)感であ
る。
⑤ 暮れの街の状況を具体的に詠むべきで
あろう。
⑥ 下句の意味不明。
⑦ 下句の学生がはつきりしないので、下
句の気分が通じないようだ。
⑧ 上句「五色」は不要であろう。下句の
⑨ 年末の気分が素直に出てくる。
⑩ だれにでも感ずる除夜の気分。六十歳
を超えたという寂寥(せきりょう)感であ
る。
⑪ 暮れの街の状況を具体的に詠むべきで
あろう。
⑫ 下句の意味不明。
⑬ 下句の学生がはつきりしないので、下
句の気分が通じないようだ。
⑭ 上句「五色」は不要であろう。下句の
⑮ 年末の気分が素直に出てくる。
⑯ だれにでも感ずる除夜の気分。六十歳
を超えたという寂寥(せきりょう)感であ
る。
⑰ 暮れの街の状況を具体的に詠むべきで
あろう。
⑱ 下句の意味不明。
⑲ 下句の学生がはつきりしないので、下
句の気分が通じないようだ。
⑳ 上句「五色」は不要であろう。下句の
㉑ 年末の気分が素直に出てくる。
㉒ だれにでも感ずる除夜の気分。六十歳
を超えたという寂寥(せきりょう)感であ
る。
㉓ 暮れの街の状況を具体的に詠むべきで
あろう。
㉔ 下句の意味不明。
㉕ 下句の学生がはつきりしないので、下
句の気分が通じないようだ。
㉖ 上句「五色」は不要であろう。下句の
㉗ 年末の気分が素直に出てくる。
㉘ だれにでも感ずる除夜の気分。六十歳
を超えたという寂寥(せきりょう)感であ
る。
㉙ 暮れの街の状況を具体的に詠むべきで
あろう。
㉚ 下句の意味不明。
㉛ 下句の学生がはつきりしないので、下
句の気分が通じないようだ。
㉜ 上句「五色」は不要であろう。下句の
㉝ 年末の気分が素直に出てくる。
㉞ だれにでも感ずる除夜の気分。六十歳
を超えたという寂寥(せきりょう)感であ
る。
㉟ 暮れの街の状況を具体的に詠むべきで
あろう。
㊱ 下句の意味不明。
㊲ 下句の学生がはつきりしないので、下
句の気分が通じないようだ。
㊳ 上句「五色」は不要であろう。下句の
㊴ 年末の気分が素直に出てくる。
㊵ だれにでも感ずる除夜の気分。六十歳
を超えたという寂寥(せきりょう)感であ
る。
㊶ 暮れの街の状況を具体的に詠むべきで
あろう。
㊷ 下句の意味不明。
㊸ 下句の学生がはつきりしないので、下
句の気分が通じないようだ。
㊹ 上句「五色」は不要であろう。下句の
㊺ 年末の気分が素直に出てくる。
㊻ だれにでも感ずる除夜の気分。六十歳
を超えたという寂寥(せきりょう)感であ
る。
㊼ 暮れの街の状況を具体的に詠むべきで
あろう。
㊽ 下句の意味不明。
㊾ 下句の学生がはつきりしないので、下
句の気分が通じないようだ。
㊿ 上句「五色」は不要であろう。下句の



カット・森谷 秀雄

開店記念 100%融資中!!
☎24-2233代
サラリーマン・主婦・OL・自営の方お気軽にお越し下さい
◆必要書類：実印・印鑑証明・住民票(家族全員)・保証証(国・社)
◆支払い方法：1回～24回払い
サラリーローン **タケミツ平支店** 平字五丁目16の8
八百真五丁目ビル2F

お金貸します
●1カ月～12カ月迄、日歩20銭より
●当社の利息は高くも安くもありませんが誠意をもって尽します
福島県庶民金融業会員
株式会社 **日商** ☎21-2301 家ノ前公園うら

郷ヶ丘内科胃腸科医院
院長 谷口孝一
いわき市郷ヶ丘2丁目54の1 ☎23-6766

医師が処方した薬を服んでいる間は常用している頭痛薬とか胃腸薬などは中止しましょう。薬の効力が重複したり相殺されたりしてねらいどおりの効果が期待出来なくて好ましくありません
ユモト薬局
いわき市常盤湯本町吹谷91 ☎44-4600

森田産婦人科 麻酔科
院長 森田 恒之
いわき市平北白土字勝木町7 電話23-3541

三井呉服店
平・三丁目 ☎三三〇二二三代

佐々木内科医院
院長 佐々木高伯
いわき市泉町(泉公民館前) ☎五八五八

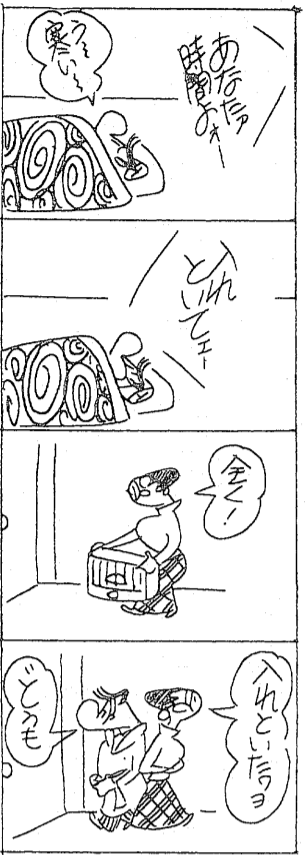
内科 胃腸科 小児科
☆診療時間＝午前9時～午後6時
賀沢内科胃腸科医院
院長 賀沢秀雄
小名浜西小名(岸バス停わき) だんわ・54-6200
小名浜花畑・賀沢医院
院長 賀沢貞雄
だんわ・92-2293

明雲堂眼科医院
院長 新妻 幸男
平・正月町18 ☎二六六九

目は心の窓・人生の主役
積平コンタクトレンズ
明雲堂眼科医院ビル内
平・正月町18 ☎二六六九

へんせん

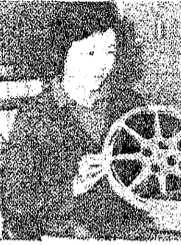
9761 中島安男



いわき市が生んだ作家・故吉野せいさんの原作を映画化した「た神」(はび)をたつた「た神」(神山征三郎監督、新藤兼樹本、樺山文枝主演)のフィルムが、このほど、製作者の「近代映画協会」(高島拓三)を流しながらかつて、子供を

た神」がひっぱりダコ

無料貸出し



「早くも市民の人気を集める『た神』(はび)をたつた「た神」(神山征三郎監督、新藤兼樹本、樺山文枝主演)のフィルムが、このほど、製作者の「近代映画協会」(高島拓三)を流しながらかつて、子供を

県水産事務所は十九日午前十時から、いわき市庁舎で漁場利用調整会議を開く。

漁業者・釣り人調整会議

漁場利用にも秩序を

他県では裁判問題になったケースもあり、このため漁業秩序を守り、トラブルを起さないように調整会議を開く。

同日は市内の漁協、遊漁者代表、それに海産調整委員が出席し、トラブル防止のための対策を協議した。



兄と4年ぶりの再会

四倉の妹が中国から里帰り

四十年前「満洲国石炭協同産出」の一員として親兄弟九人で渡満、戦争のさなか大陸に取残された中国人として暮らしてきた女性、四倉の妹が中国から里帰りを果たした。



さよなら金管バンド演奏会

錦小

金管バンド六年部員が、このほど、いわき市錦町のわがホールで開かれた。

男英雄さんごとき、定雄さん、女子さんの三人を除く三は中国でそれなりの生活を送っていた。

風が静かな晩だが冷たい。星のきらめきまでが、チカチカと夜更けて行く。

雪は大きくなって降り、横に流れ、向かい側に離れ、行く時はホッとして見られるが、いったんが顔前に向かってくる際は、金管の音が、いかに響き渡っている。

雪の降る音が、いかに響き渡っている。雪の降る音が、いかに響き渡っている。

雪の降る音が、いかに響き渡っている。雪の降る音が、いかに響き渡っている。

湯本温泉の中心街に
ホテルニュー **恵び寿 誕生**

予約は... TEL・0246(44)4631代

静かなお部屋で大好評を頂いております

- シングルルームA.....3,500円
- シングルルームB.....3,900円
- ツインルーム.....6,500円
- ダブルルーム.....7,000円

●各室バス・トイレ・カラーテレビ付き
●駐車場完備
ビジネスの方はもちろんご家族連れ
女性グループ・団体様大歓迎
いわき市常盤湯本町中央通り

200万円まで
ご融資

ジャックス (ご融資額も支払い回数もローンとワイドに)

ファミリーローン

融資額...200万円まで
●お支払い...1回~36回(ボーナス併用払い可)
●お利息...アードオン月1.2%(年利14.4%)
(必要書類) 印鑑証明書等

東証1部上場
資本金=30億4,300万円 全国87営業所
クレジットの **JACCS** 株式会社 ジャックス

いわき営業所...いわき市平字大町振興相銀ビル3F
☎(0246)21-2400

その場でご融資

サラリーローン

無担保・無保証・30万迄

☎(0246)23-6180
まずはお電話でお確かめ下さい
《奥様優先融資中》
勤人・商人・OL可

福島県民金融協会のセブンクレジット
いわき市平字月見町13養生館前

スナック **華屋木** 平・田町 ☎21-2931

ふすま紙 かべ紙
軸用品等

長崎商店

平字新川町一〇・大神宮前
TEL・0246-4572

PUB・P 日歩10銭
31-100万円
5年以内

パブリック・プラン

●お利息/実質年利36.50%(月利3.0% 1万円につき1日10円)
●ご融資額/31万円~100万円まで ●資格/25才~59才の男女
給与所得者 ●持参書類/健康保険証・給与明細書(丁は源泉徴収票)
印鑑の3点 ●ご返済/5年(60回)以内の元金毎月均等分割返済

愛川欽也

※担保、保証人、手数料、遅延利息はいりません。プロミスなら、ご契約の方はすべて「日歩13銭」以下でご利用になれます。

パル・エイト 日歩8銭

●お利息/実質年利29.20%
(月利2.4%1万円につき1日8円)
●ご融資額/1万円~8万円まで
●資格/20才~29才の男女給与所得者
●持参書類/身分を証明できるもの
(免許証・健康保険証など)
●ご返済/元金は8ヵ月以内一括払い

パブリック 日歩13銭

●お利息/実質年利47.45%
(月利3.9%1万円につき1日13円)
●ご融資額/1万円~30万円まで
●資格/20才~59才の男女給与所得者
●持参書類/健康保険証
●ご返済/2年以内の元金分割返済

日本消費者金融協会 各員

プロミス

平支店 ☎21-2311
平大通りネモト3SUNビル2F

株式・相場

週明けの相場は、明日から公定歩合が一多引き上げられると...

市況

十八日朝の小麦相場はサバが好調、中之作産...

あすの運勢

二月十九日(火)小川石洲... 一月生 思ひがけの陰謀に...

いわざ民報 案内広告 家内 雑件 金融 電話 生徒 保育 社員 募集 急募

急募 男子電気... 女子作業員... 女子事務員... 大谷設備工業

HONDA 社員募集 職種/営業担当者... 日商部品

社員募集 女子着付講師... 男子営業社員... 株式会社「救金庫」

急募 女子事務員... 男子営業社員... 株式会社「救金庫」

急募 女子事務員... 男子営業社員... 株式会社「救金庫」

急募 女子事務員... 男子営業社員... 株式会社「救金庫」

人材募集!! 男子営業部員 6名... 健康センター サンコー

輝く1980年 医療機器業界をリードする "アルビローラ" 男子営業社員

社員募集 営業社員... 一般社員... 株式会社 開成学習研究所

急募 男子営業社員... 女子営業社員... 株式会社 開成学習研究所

急募 あなたのセンスがより良く引き立つ室内インテリア

コスト・挑戦! 住宅金融公庫申込受付中!! 貸地 郷ヶ丘団地2丁目

三豊土地建物株式会社 平谷川瀬字堂ノ入63 常盤 湯本町

貸地 土地を求めて家をつくるという事を一度となると大変です

有限寿不動産 小名浜大原字北君ヶ塚 1区画

金 融 回手形 担保貸付 清芳商事株式会社

達美通商株式会社 いわき市平字五丁目 内郷・金坂 平字白銀町

セキスイハウス 新築アパート入居者募集 内郷高坂町 6畳4.5畳DK

マンション・アパート (仲介) 平字藤匠町 3DK 40,000

協和興産株式会社 平字白銀町 21.1㎡ (6.4坪) 家賃 60,000