

全国フランチャイズシステム
太田博之のお持ち帰り専門店チェーン

ゆずすし

待たずに買える電話予約をご利用下さい。

- 待ち時間のない場合、お車でおいでの場合など前もってお電話下さい。
- ご宴会、パーティ、ご行楽用の特別注文も承っております。お気軽にお電話下さい。

★只今出店率1位。あなたも経営者に

加盟店・従業員募集!!

●お問い合わせは 24-1754
●お問合せは 24-1754
●お問合せは 24-1754

松の友

清酒 まろやかな味
ふるさとの
まろやかな味

いわき市平下神谷字吉袋31
豊田酒造醸
TEL・34-3213



焼肉!!

おいしさ格別

ご入学・ご就職おめでとう!
ご家族お揃いで牛舎で楽しい夕食を

牛舎

●白銀店 TEL・22-1055
●鹿島店 TEL・58-6121
●南町店 TEL・23-4989

臨時休業のお知らせ
平業の愛顧誠にありがとうございます。
誠に勝手ながら2月23日
と24日の二日間勝手なが
ら休業させていただきます。

平・白銀
電話四一四七

FASHION GALLERY
TO TOMMY

Christian Dior
舶来洋品・雑貨
商品券をご利用
ください

平・南町バス停前 74-7764



フラッフィ・ボブ

*2月より毎月第3・月・火を連休
させていただきます

●毎週土曜日は夜8時まで営業致しております

カット&十仁の店
ビューティーサロン ささき

平駅前大通り(カオルビル2F) 21-4110

包丁の切れ味が舌にしみ渡る森安の
手しすの味を楽しむ日本料理
御着て四季の味しみじみと

◆二階お座敷20名様まで

スタンド割烹

森安

平・白銀町 電話一四二二

平けりん

2月・3月は函館場外売場開設
2/23. 24. 25

発走11時40分
A7・B3

●テレホンサービス 本場 電 (0246) 22-1234
郡山場外 (0249) 44-3413内
平場外売場 いわき市平字新町 有料指定席増設

●ご来場の際は、平駅より無料バスをご利用下さい

PUB・P

パブリック・プラン

日歩10銭
31-100万円
5年以内

●お利息/実質年利36.50%(月利3.0% 1万円につき1日10円)
●ご融資額/31万円~100万円まで ●資格/25才~59才の男女
給与所得者 ●持参書類/健康保険証・給与明細書(又は源泉徴収票)
印鑑の3点 ●ご返済/5年(60回)以内の元金毎月均等分割返済

※担保、保証人、手数料、遅延利息はいりません。プロミスなら、
ご契約の方はすべて「日歩13銭」以下でご利用になれます。

パル・エイト

日歩8銭

●お利息/実質年利29.20%
(月利2.4%1万円につき1日8円)
●ご融資額/1万円~8万円まで
●資格/20才~29才の男女給与所得者
●持参書類/身分を証明できるもの
(免許証・健康保険証など)
●ご返済/元金は8ヵ月以内一括払い

パブリック

日歩13銭

●お利息/実質年利47.45%
(月利3.9%1万円につき1日13円)
●ご融資額/1万円~30万円まで
●資格/20才~59才の男女給与所得者
●持参書類/健康保険証
●ご返済/2年以内の元金分割返済



日本消費者金融協会々員

プロミス

平支店 21-2311
平大通りネモト3SUNビル2F

シートベルトを締めましょう。ムリな運転はやめてガソリンを大切に。

俊足5ドア(クイント)誕生



走りよし。燃費よし。機能性よし。
この一台に、ホンダの
先進性のすべてをこめた。

'80年代。これからの車のあるべき姿は、
なによりも俊敏で速い走行性能こそが
必須条件であるとホンダは考えます。そして、省資源時代に
応える低燃費。車としてのトータルな機能性。
週日をより行動的に、週末をより多彩に、
カーライフのさまざまな場面を見事にクロスオーバーします。

現代を主張するクロスオーバー・カー

HONDA QUINT 新登場

主要諸元(TEタイプ5速マニュアル車):型式E-SU-全長4,110mm・全幅1,615mm・全高1,355mm・重量885kg・定員5名

〈クイント〉店頭渡し現金価格	
TL(5速)	¥988,800 (車両本体価格 ¥968,000 付属品価格 ¥20,800)
TS(5速)	¥1,173,900 (車両本体価格 ¥1,095,000 付属品価格 ¥78,900)
TE(5速)	¥1,278,600 (車両本体価格 ¥1,200,000 付属品価格 ¥78,600)

●ご来場プレゼント……クレオパトラの眼
●査定プレゼント……国語辞典
●成約プレゼント……ポラロイドカメラ

※ホンダ・ロード・ビル特別価格販売

●今、最も進んだコンピューター
エンジン総合診断

“オートセンス”
無料診断実施
あなたの愛車を

クイント

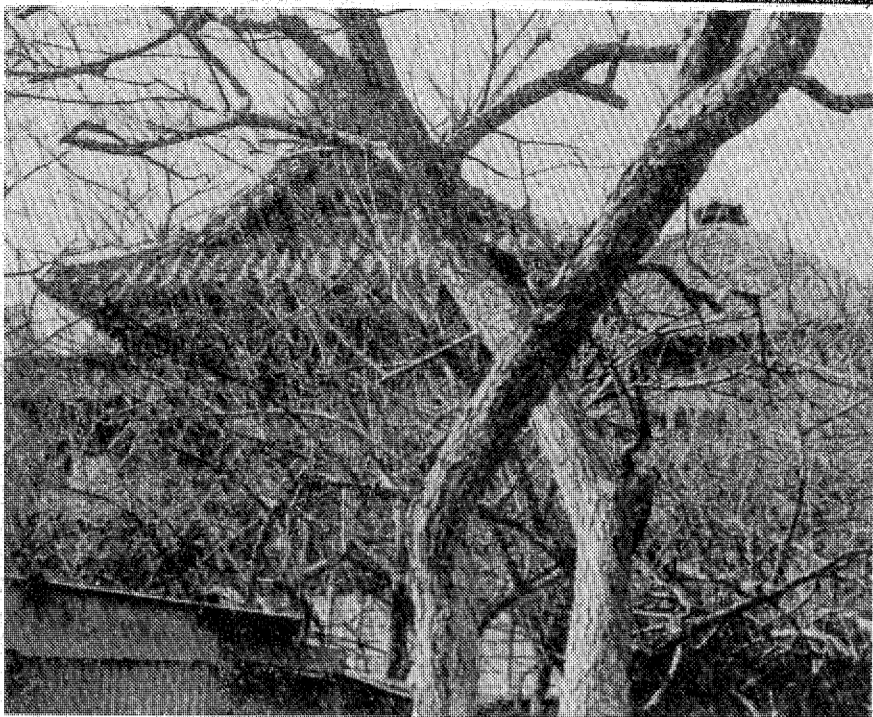
発表展示会

2/23(土)・24(日)

株式会社 **ホンダベル** いわき
いわき市明治団地5の23 22-4321(代)

ジャッキー

ジャッキー



春は北上を続け ここ専称寺も梅の花に包まれるのも間近

ふくよかな香りを漂わせる梅の花が各地でふくらみ始め、春の訪れを告げている。いわき市内では「メッカ」の専称寺をはじめ、各所に梅の木群がみられ、場所によってはすでに可憐(かれん)な花を広げ出したが、観梅の本番はこれから。一方、日本の梅の名所水戸では借楽園を中心にこの二十日から、「水戸の梅まつり」がスタートした。期間中は多彩な行事が繰り広げられる。「冬眠」から抜け出し、市内外の「春」をたずねてみよう。

市内の梅の名所として親しまれている専称寺があるのは山手山部。平野から白山を経て、バスで約十五分のところ。すぐそばには夏井川が流れており、渡し舟もある。専称寺はかなりの高台にある。建立されたのは今から約六百年前の一三九五年と伝えられており、浄土宗奥州本山開基十八世の一人。名物の梅は約五百本。歴史の重みを感じさせる山をめぐり、石段をのぼり始めると、向わきの傾斜地にはスラリと梅の木が立ち並んでいる。また、境内の所々にも所々、梅の花が咲き、庭に梅の枝を植えている。寺は遠慮、開

ほろろび始めた春

もなるほど十分すぎるほどとなり、マイカー族を喜ばせられた。広さは約十一万平方メートル。三分の一が梅林となっており、本数は三千五百本、園内でも多数の梅林。

借楽園公園を中心

阿弥陀堂、不動堂の近くに古木の白梅の群があり、阿弥陀堂の見学客も訪れるのも、また、小川町上小川地内の奥道(いわき・古道橋)両側にも約千本の梅の木が並んでいる。これは果実を取るためのものだが、開花と

市内の「メッカ」は専称寺 水戸では梅まつりがスタート



すでにほろろんでいる梅の木も

例年よりひと月も早い一月末ごろからふくらみ始め、にぎわっているが、今年の開花は平年並の今月末から三月上旬ごろと推定されている。だが、日当たりの良い場所ではすでに八分咲きになっている木もあり、ボンボンと訪れる人の姿も見られる。

このほか、市内には内郷の白水

(小名浜、平野釣魚店調製)

(平・インキ釣魚店調製)

海

河口のボラマシタのひっかけ釣り。大きなものは三、四十センチもあり、釣る人は三、四十センチ。各堤防、各磯ではほとんどないが、アイヌ。型は小さいもの、時折三、四十センチのものが釣れる。小名浜沖防波堤のテトラの探り釣りでは、クニ、ササ、エサはアオリイサがよい。

川

各河川とも主流はワナナ。各河川とも主流はワナナ。各河川とも主流はワナナ。

次週の備し

☆21日「喝采」のちあきなおみ。マジョータイム12時30分、16時。【ピーチパイ】。マジョータイム12時30分、16時、19時30分、19時30分、19時30分。

ピーチパイ



さらっと軽い春のおお紅です。ブラシで仕上げる固型タイプ。からい肌ざわり、なめらかなつき。リップスチック(E)新発売5色・各2,500円。ブラッシャー(F)新発売2色・各3,000円。

初めて映画になった日本一の人気者! ひみつの道具で悪漢ドルマン恐竜あいて大暴れ! *前売券発売中* 3月15日(土)より大公開!



モスラ対ゴジラ *絶賛上映中* 沸き上がる感動と涙。土日は是非!! 天平の覚 *同時上映* 空を焼き陸を焼き海に狂う、不死身の二大怪獣が史上空前の激突!

とんち 舌にしみる味 本格的なとんかつ とうかつ専門店 とうち ニューライフカクラ前平駅 6号線 至四葉 NHK 一三三層 養生堂 本店 平字月見町 ☎23-1912

純喫茶 風車 平・中町(大黒屋前) AM7時~PM9時 ☎平・3125

