

遺跡の分布調査

いわき市教委



市教委は五十五年度から五年計画で、いわき市内に眠る遺跡の分布調査を進めることになった。開発に先がけ、諸遺跡の面積を把握可能な限り先人の遺産を保護保存しようというものである。以前にもこうした調査は実施したが、今回のように長期計画で本格的に行うのは初めて。市教委によれば、現在までに確認されている市内の住居跡をはじめとする横穴、貝塚など先人の遺跡は約四百件。だが、関係者の話によると眠り続けている未確認の遺跡はこの件数の数倍から数十倍にのぼると推定されている。

はかりに、田地の造成などの開発であつたかたもな切り取られてしまった遺跡も少なくない。

この分布調査は、こうした一連の開発に先がけ、市内にまた多数の眠る遺跡の場所、面積などを詳しく調べる。

○：彼岸明けも不順な天候の連続だが、田圃地帯のたんぼやアゼ道では、春の野草セリ摘みが始まり、高寒い風の中にも、春のにおいを感じさせている。

○：茶かっさに寒さやけした五、六時ものだが、風味もたつぷり、やわらかなクセ。

確認されたのは約400件

可能な限り保護保存

55年度から5カ年計画

開発に先がけ面積をは握

師たる「社会人としての心構え」職場のエチケット「お話しスライド」実務の手引「お話し実務」教育訓練ゲーム「電電公社による電話の応対」ロールプレイングと映画」などがある。参加料は昼食代、資料代実費として十五百円、セミナーは両日とも午前八時五十分受け付け、同九時十分から午後一時十分までの間に、特別講義の同席を店へ。

常陽新入社員セミナー
常陽銀行経営相談室の常陽新入社員セミナーは四月二十一日に同行支店、二十二日は同小名浜支店の各会議室で開かれる。

油座建設、ススキ電設が受賞

モデル住宅
コンクール
県家電協議会長賞

二十五日の電気記念日にちなんで行われた県家電協議会主催の「モデル住宅コンクール」で、いわき市油座町中一五九、鮎沢氏住宅が県家電協議会会長賞に選ばれ、建築設計の植田町本町一丁目、油座建設設計事務所と施工の油座建設(油座勝社長)、電気工事施工の小名浜住吉、ススキ電設(鈴木秀幸社長)も同家電協議会会長賞を受賞した。

同コンクールは住宅の機能性、電気設備、照明設備などを競い合うもので、油座建設グループは二度目の受賞。表彰式は二十五日、福島市で行われ、油座建設から新妻繁次郎専務ら関係者が出席して賞状とタテを受賞した。

藤原公民館 いわき市常盤支所で健康相談 は二十七日午前九時半から、藤原公民館で健康相談を受け付ける。

あす税務相談 いわき市広報広報課は二十七日午前十時から、本庁・市民相談室で税務相談を受け付ける。

春のにおい

○：上手には青い物が目立ち、モチクサも出て、ツツヤンボも出まわすつなを、野辺は春の一日と、染め上げられていく。

平・沼ノ内地区で

福寿軒

世界のワインと
松阪牛鉄板焼き
専門店

ランチタイム
正午～2時
1,500円

平・三田小路
パール 2階
☎23-3388

メガネ

5割引

一流ブランドの
国産品まで
安く出来るまで。

メガネプラザ

国道6号線沿 中町バス停前
大黒屋西となり
☎24-0270

優れた設計は資源や空間を有効に活用し
やがてその価値を知らせる

目り優れた技術
ウまれる信頼
ウいおうする機能

株式会社 ヨウタ
建設コンサルタント

代表取締役 陽田秀道
一級土木施工管理技士・一級建築士・測量士

本社設計部 いわき市平字梅本1番地 ☎23-4183代
工房企画部 いわき市鹿島町船戸京塚 ☎58-2263代

営業種目
設計 土木・建築設計・測量・地質調査・監理
宣伝 企画・宣伝・広告・金属文字・テント・商業デザイン一般

市長部局

【部長相当職】 〇新任 〇総合 〇部長相当職 〇新任 〇総合 〇部長相当職... (List of various department heads and their assignments)

市役所の人事異動

〇新任 〇総合 〇部長相当職... (Detailed list of personnel movements within the city office, including transfers and promotions)

全部局退職者

〇新任 〇総合 〇部長相当職... (List of employees who have retired from various city departments)

ギフトジョイ (Gift Joy) advertisement featuring a woman's portrait and promotional text for gifts and services.

越前茶 (Echigo Tea) advertisement with the slogan 'あまくなる也' (It's sweet) and '番茶も出花で' (Even ocha has blossoms).

天気予報 (Weather Forecast) for the upcoming days, including temperature ranges and weather conditions.

スナック 華屋木 (Snack Wakaya) advertisement for a dining establishment, listing menu items and contact information.

ノコギリの目 (Saw's Eye) advertisement for a saw business, highlighting their products and services.

会津清酒 (Aizu Pure Sake) advertisement for '大和川' (Yamato River) brand sake, including a list of distributors.

母馬目トメ (Umagame Tomete) advertisement for a horse-related business, possibly a breeder or trainer.

オランダ (Holland) advertisement for a shop or restaurant, featuring '長崎' (Nagasaki) and '松月堂' (Matsuki-do).

カステラ (Castella) advertisement for a bakery or confectionery shop, showing an image of the cake.

松月堂 (Matsuki-do) advertisement for a shop, listing various products and services offered.



【最終回】
ウルトラの星!!
完結編・平和への勝利
ゴンドウ・キャンプ以下科学警備隊のメンバーは、スモを...

あなたも、私も、だれもが知っていたあの、キラキラした瞬間。水曜ロードショーが、水曜ロードショーが、水曜ロードショーが...

石垣りん
わたしの前に詩集(三つ)
石垣りんは、女の目(三つ)...

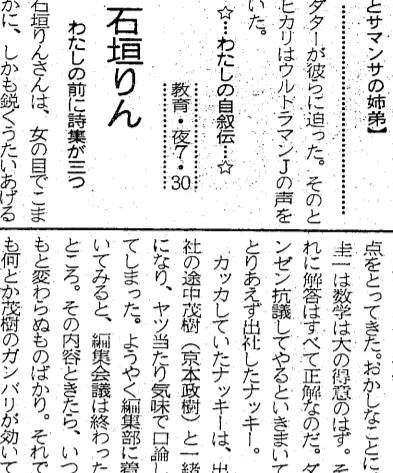
ラッシー2
福島中央・夜9:00
あなたも、私も、だれもが知っていたあの、キラキラした瞬間...



ちやんねる情報

【おきよ】(市毛良枝)とおきよ(香坂みゆき)の姉妹に囲まれて(きげんの平次親父)
市毛良枝と香坂みゆきが小料理屋をオープン...

おとなも夢みる
福島・夜9:00
道子(森光子)がお店にいう「外に出ると、六郎(左幸也)が着物姿でワロワロ...



作画もたい「ニルスのふしぎな旅へんです!」
鳥のほほまきつねの動画作成、作画もたい...

ゆめやの美人姉妹役
市毛と香坂がレギュラー出演
現在の小料理屋、わが家のから、調度品まで新調のヒカカ...

志願者の親孝行
志願者の親孝行
修理工事の不足元緒としてお上りした(高橋長英)...

1話で原画八千から九千枚
NHK
鳥の手がながい... 足が長い...

臓器移植
臓器移植
死は一つ一つの臓器の故障によって訪れる...

きまもの
ハーフパンツ
(ラジオ) 福島・夜10:00
日本を代表するデザイナー...

臓器移植
臓器移植
死は一つ一つの臓器の故障によって訪れる...

きまもの
ハーフパンツ
(ラジオ) 福島・夜10:00
日本を代表するデザイナー...

きまもの
ハーフパンツ
(ラジオ) 福島・夜10:00
日本を代表するデザイナー...

1980年代の幕明け! 第3回新旧車祭り
風かおる季節...遠からず 3/20~4/20まで
HONDA BENLY CB50JX
Big値段=87,300円! (125,000円の品)
期間=3月31日(月)まで
CB50ccホンダウエア特典付き(14,000円)
ホンダ新旧車: ラッタター 40,300円...
価格表: ハッソーラ 94,600円... RDスポーツ 149,000円...
販売店: 平ニューホンダ
TEL: 74-5548 (夜)74-2286

50年の伝統を誇る
花嫁の専門店
美容 さかもと
平市中町(大黒屋デパート前)
☎74-4938 22-3959 74-8768(夜間用)

専門学校 4月新学期 入学案内進呈
平ドレスメーカー女学院
夜間部・マルチモ3F
院長 畑 久(鯨岡)
平・梅香町☎74-3810代 駐車場有

F.K.C 環境技術センター
きれいな水にして自然に返す...
あなたの身近でF.K.Cの技術は生きています
F.K.Cは環境アセスメントとあらゆる公害の分析・診断、(排水)処理工事、メンテナンスを通じ、市民の暮らしと健康を守り、きれいな環境づくりを目指す知識技術集団です。
株式会社 福島環境整備センター
本社 いわき市常盤町三丁目48 ☎0246-4125・4126・4127・4111
環境技術センター 環境整備部 環境技術センター 設備部

いわき市市民センター
コピーサービス
いわき市市民センター
いわき市市民センター
いわき市市民センター

ばんかり商店
鹿島町下矢田字曲田 ☎58-3904・58-3198
フード・バザール やまぶん
鹿島町御代字柿境 ☎58-6521

勿来地区

- 佐藤美好商店
勿来町開田北町 ☎5-4180
- 西山酒店
勿来町酒井小山下 ☎4-7725
- 恵比寿屋酒店
錦町大島 ☎2-3336
- 星酒店
錦町花ノ井 ☎3-2881
- 佐々木酒店
錦町糠塚 ☎2-3049
- 有限会社 助川商会
錦町鷺内 ☎2-2424
- 助川米店
錦町安良町 ☎2-2236
- 田代酒店
植田町中央2丁目 ☎3-1234
- 有限会社 永山酒店
植田町中央3丁目 ☎2-2066
- 緑川ストア
植田町根小屋 ☎3-5291
- 山喜屋酒店
植田町 ☎2-3652
- 胡口酒店
三沢町北作 ☎4-7426
- 坂本商店
山田町橋沢 ☎3-1165
- 皆川酒店
山田町道端 ☎2-6224
- 米屋酒店
田人町平石 ☎9-2547

相馬地区

- 阿部酒店
相馬市赤木字寄井 ☎5-3403
- 瓜生酒店
相馬市中村字荒井町 ☎5-2945
- 折笠酒店
相馬市黒木字町 ☎6-4945
- リカアンドフード
- 武田酒店
相馬市西山字長谷堂 ☎5-2767
- 松田酒店
相馬市尾浜字細田 ☎8-7235
- 脇坂酒店
相馬市中村字田町 ☎5-2015
- 嵐酒店
原町市西町1丁目 ☎3-3926
- 丹野酒店
原町市旭町1丁目 ☎3-2824
- 山田酒店
原町市江井字下沼 ☎3-5047
- 山形屋酒店
鹿島町鹿島字町 ☎2065
- 志賀酒店
小高町浦尻字町 ☎7568
- 志賀酒店
小高町小谷字門前 ☎2950
- 高野酒店
小高町南小高字東杉前 ☎2406・2904
- 横山酒店
新地町福田字明地 ☎3971

双葉地区

- 猪狩酒店
双葉町長塚字越田 ☎2738
- 坂本屋酒店
富岡町小浜字中央 ☎2-3045
- 小林酒店
富岡町字夜ノ森北1丁目 ☎2-2306
- 高久酒店
富岡町字夜ノ森北1丁目 ☎2-2471
- 夏目酒店
楡葉町下小高字月山寺後 ☎2403
- 大和屋酒店
楡葉町竜田駅前 ☎2009

クロレラのんで 健康家族

●クロレラとは
クロレラは、淡水産の単細胞緑藻類の一種です。20億年も前から、太陽の光をくぐくぐ吸収して、繁殖し続けてきた、たいへん増殖力の強い活気に満ちた植物です。

●クロレラと栄養学
クロレラにはタンパク質やミネラル・ビタミンが多く、CGFといわれる生理・活生物質が含まれており、健康づくりに役立ちます。

●クロレラと医学
クロレラは私たちの精神的ストレスや酸性食品のとりすぎなどで酸性になりやすい体質を弱アルカリ性体質にもどす働きをしますので健康の維持、増進に役立ちます。

クロレラは、健康食品のバイオニアです。

●300粒入………3,000円
●1350粒入………11,000円

〈健康食品・クロレラ〉のお買求め・ご相談は お近くのお店でどうぞ。

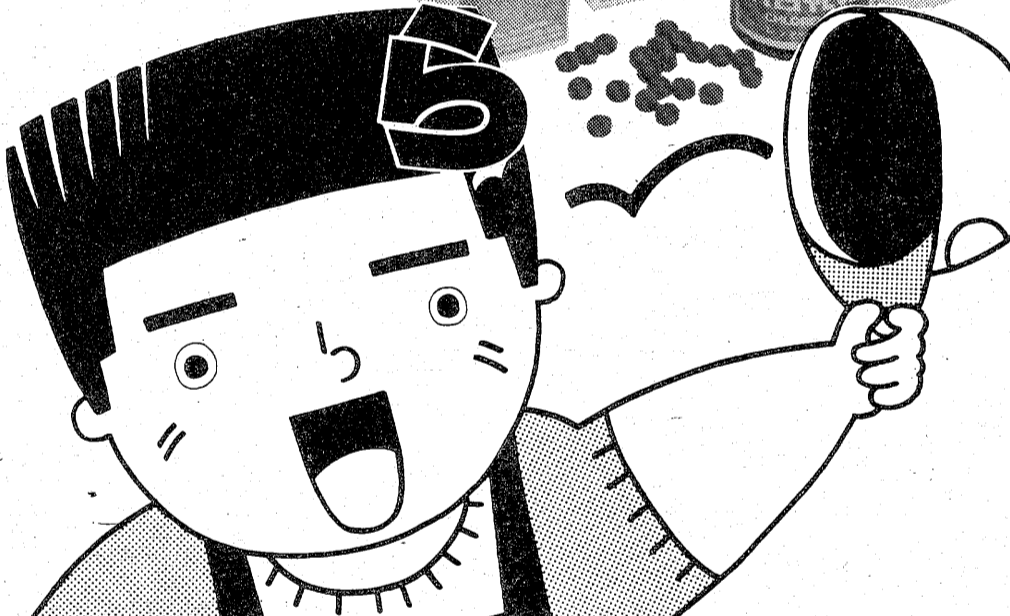
福島県南酒販株式会社

平支店/いわき市好間町下好間 TEL・0246-36-2131(代)
勿来支店/いわき市植田町南町 TEL・02466-3-7282(代)
相双支店/相馬市中村字笹川 TEL・02443-5-5176(代)

クロレラフーズ株式会社
TEL・0246-24-2577

健康をお届け
健康に
クロレラ

お近くの
お店が



- さぎ酒店
小名浜字定西 ☎54-3468・53-4981
- 澤田商店
小名浜字竹町 ☎92-2665・54-1907
- 有限会社 定治郎酒店
小名浜字松ノ中 ☎92-2550
- 新酒屋酒店
小名浜諏訪町 ☎53-2542
- 馬目酒店(馬目広子)
小名浜下神白字藤取175-21 ☎54-1954
- セブン・イレブン西町店
小名浜字定西 ☎92-2632
- 有限会社 高木酒店
小名浜字中原 ☎92-2545
- 丹野商店
小名浜野田字八合 ☎58-3905
- まのめ酒店
小名浜大原字南君ヶ塚 ☎53-2375
- 合資会社 やり商店
小名浜字古湊 ☎92-2333
- 大平酒店
泉町滝尻字御前田 ☎56-2075
- 有限会社 美好屋酒店
泉町滝尻字菅俣 ☎56-6029
- 蘭部酒店
鹿島町走熊字坪下 ☎58-2249

- 株式会社 石井本店
久之浜町久之浜字中町 ☎2225
- 江名中之作地区**
- 四郎平商店
江名港 ☎55-7053
- 土佐屋酒店
江名字北町 ☎55-7020
- 忠右エ門酒店
中之作 ☎55-7328
- 小名浜泉地区**
- 株式会社 稲屋商店(酒類部)
小名浜字下明神町 ☎92-3754・53-2372
- ゑびすや酒店
小名浜港ヶ丘 ☎92-3031
- 小西酒店
小名浜南君ヶ塚町 ☎92-3369
- 松の木店小松酒店
小名浜君ヶ塚町 ☎92-3659
- 有限会社 斎藤酒販
小名浜字林の上 ☎54-3588
- 佐藤酒店
小名浜字下町 ☎92-2398

- 大黒屋商店
三和町上永井字宿下 ☎87-2250
- 早川商店
三和町中寺字宿 ☎86-2231
- 藁谷商店
三和町渡戸字宿 ☎87-2011
- 小川地区**
- 岡崎屋酒店
小川町高萩字小路尻 ☎83-0043
- 草野酒店
小川町上小川字植ノ内 ☎83-0024
- さかや商店
小川町柴原字茶島 ☎83-0123
- マートナガサワ
小川町上平 ☎83-0041
- 四倉久之浜地区**
- 株式会社 大平屋商店
四倉町6丁目 ☎32-3221・2
- こうじや酒店
四倉町東4丁目 ☎32-2707
- マスコロー商店(坂本増雄)
四倉町上仁井田字夕丹 ☎32-7444
- 天久屋酒店
久之浜町久之浜字北荒崎 ☎2372・2425

平地区

- 有限会社 あわのや酒店
平字大工町 ☎22-3311
- 会津屋酒店
平字倉前 ☎74-2305
- 小山酒店
平中山字小山 ☎23-3963・22-5368
- 木村酒店
平上神谷字黒磯 ☎34-2306
- 草野屋商店
平中神谷字前河原 ☎34-3328
- 有限会社 佐藤正次郎商店
平字仲間町 ☎74-2926
- なかよし酒店
平中塩草字草鹿 ☎23-3383
- 中野酒店
平北白土 ☎23-3087
- 有限会社 花沢一商店
平字胡摩沢 ☎23-8139
- 浜一商店
平沼ノ内字浜町 ☎39-3526
- ふなお酒店
平下大越字細田 ☎34-2972
- みつや酒店
平北白土字銀治測 ☎23-4326
- 株式会社 矢吹量一酒店
平字立町 ☎22-3223
- 山崎商店
平字柳町 ☎74-3903
- 酒のヤマザキ
若葉台1丁目 ☎58-6430
- 有限会社 末廣酒店
平字南町 ☎74-2590
- 久田酒店
平北白土 ☎74-4221

内郷地区

- そのべ
内郷高坂町八反田 ☎26-0675
- 合名会社 白萩商店
内郷御台境町新町前 ☎74-2443
- 松野酒店
内郷御庭町下能 ☎26-2730
- コンビニエンスショップコバヤシ
内郷高坂町一丁目 ☎26-2017
- 玉木屋酒店
内郷綴町一ノ坪 ☎26-3531
- 須藤酒店
内郷綴町下馬場 ☎26-3691

常磐地区

- 織内酒店
常磐下湯長谷町勝善 ☎42-3048
- 滝商店
常磐藤原町大畑 ☎42-2940
- みさをや酒店
常磐間船町杭田 ☎42-2534

好間地区

- 鳴原商店
好間町北好間字椎木平 ☎36-2637
- 叶田ストア一
好間町下好間字叶田 ☎36-3239
- 緒形商店
好間町愛谷字東前 ☎23-8954
- 金成屋酒店
好間町上好間字上野原 ☎36-3357
- 泉屋酒店
好間町上好間字馬場前 ☎36-2539
- 吉田酒店
好間町下好間字叶田 ☎36-3355

三和地区

- 秋山商店
三和町下市董字竹ノ内 ☎86-2003
- 栄屋
三和町下永井字横山 ☎87-2229
- 沢田商店
三和町下市董字竹ノ内 ☎86-2007
- 佐川商店
三和町下市董字新田 ☎86-2903

★左上につづく……

★左上につづく……

★左上につづく……

★左上につづく……

いわき蘭俳句会

春の雪御所人形の切長履
赤き靴二足並べて春近し
飯塚 竹茹

大寒のスープ進み足し夫を待つ
白梅や胸板厚き黒仁王
飯高 きみ

蕨の藪園児の列に歩を合はす
きくち つねこ 選

梅一輪初花をきる病む友に
五十嵐澄江

蕨の藪もがれて青き息をばく
雪景色すべての音のかくされて
内山 祥子

千羽鶴折る病室に梅一輪
大竹 増代

火伏札軒に占ひて寒の入
水仙の土神しよる睡古
小宅千恵子

切り株の荒肌を冬山中
庭下駄に温もりのあり春隣
千栗 美子

手を赤くしゃがむ女や蕨の藪
薄氷や沼にほのり屋の月
平野 満子

笹鳴や山峡渡る白き雲
蕨の藪土の温みを握りをり
福本登喜子

梅一輪嫁とりの便りときげの
立春やみかきし靴の足からし
星 晶子

蕨の身や友の病の時越す
梅白を母在りし日の衣解く
蓮沼 清夫

寒風つや眼で遠く北北星
みぞれ池畔沈みたるの夢む
坂本 芳江

要の多き二月の窓をたむけ
身につき指ぬき指針針供養
織 敬子

寒の杉伐られて白ひ撒き散す
白梅やほとほと白き雲の舞
織 敬子

竹時節き音あり春風
蕨の藪の水柱はけしく地しなる
松浦 加古

筆管心に春めく雨の傘の中
水せりあぐ沼の全長白鳥飛び
蓮沼 清夫

高蔵千手観音周辺詠

松籬や大古の冷の塔にあり
札所六番春立つひかり感じゆれ
参道の小石逆ふ寒の脚
寒林を透ける明るさすまて
雪解音つへ垂れゆく弥陀の前
社と森とのげがけが救ふ冬木の芽
のほり来て白鳥懸す弥陀の前
著者の寒の冬青々と古きなり
春立つや六番札所の遊歩かれ
鬼やりの越されてのぼる霞霞
寒き扉のしりみや慈願の像金
張光のかがよふ千手観音像
石ひつと積んでほのぼる凍て
女衣や寒気ゆるるなまほり
金色の慈願極楽のひびけり
手塚ふかく来て寒晩にこめられる
(現代俳句協会員 水戸松苑)



学校を卒業した私達は再び耕
地の中の直線道を通り、人
民公社の病院に向かった。
これは私の希望で、是非、農
の建物が並んでいて、あたり
は水田がこまめ、ほつと、静
かに、静かに、静かに、静かに

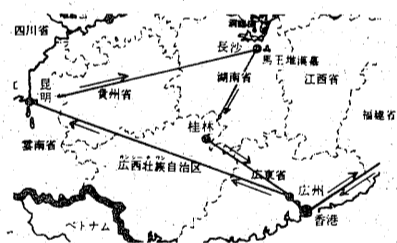
公社の病院

病院は新華衛生院と云い、新
華人民公社の総合病院である
が、入院設備のある国保診療所
として、この病院の前身であ
った。公社から連絡があったと見
え、私達が到着すると院長と兼
局長が病院の門口まで出迎えて
いた。

予防に重点、医者養成も

あり、その前に中年の婦人が中
のアンブルを示し、希望なら
お持ち帰りになっても結構です
と云ってくれたが、丁重に診察
し、用薬もたすねなかつた。
外来棟と平洋に、入院室が別
棟になっていてガラス窓越しに
患者が見える。ベッド数四十二
床で、各科の患者が入院して
いる。この病院には医者が何名
いますか」
「私を含め五名です。その外、
薬剤師、レント
ゲン技師がおり
ます」
「公社診療で
は、
余り聞きませんが、二つの病院
で間に合いますか」
「現在のところ間に合っています
ます。長期の患者や、重症者は
中央の病院に送りますから、
「自毛療養が多いので、しよ
う
「この公社には三百名の衛生
員、百三十名のはたし医者
がおり、常時、きめこまかに巡
回し、疾病の予防には十分注意
し、また腫瘍のうちには腫瘍を
るまじく掛けておられますから、
あまり重症のものはいないはず
です」
院長が自慢げに、この製剤室
では四十種類の薬を作っています

中国見たまま スケッチの旅



二行の訪中ルート

総合建設
県知事許可(般-53)12856号
株式会社 トーヨーパニック
代表取締役 酒井 量行
本社 いわき市平北白土字堂谷町89の3
〒970 TEL・(0246)21-3318(代)

長谷川 整形外科医院
院長 長谷川 国男
日曜 祝日も午前中診療
(入院随時) 駐車場あり
平・五色町78 (平大橋近く) ☎74-5691

小児科 松本医院
院長 松本 勝衛
いわき市平谷川瀬字三十九町(平愛電所隣)
電話の六七〇屋敷・三九六一屋

小名浜生協病院
小名浜町小名(鹿島側) 電話四三三七二

山田 泌尿器科 外科 医院
院長 山田 均
副院長 山田 静
いわき市平字小川原
市内バス五丁目下車
電話二〇八三

佐藤産婦人科医院
院長 佐藤 裕
いわき市平字小太郎町二丁目(電話二七三三)

財団法人 松村総合病院
いわき市平字小太郎町1-1 電話(代表)23-2161
院長 松村 亨

内科	金生 富雄	大井 竜夫	佐藤 勝彦
外科	遠藤 健七郎	斎藤 正光	星 竹敏
小児科	高久 智晴	舟田 孝雄	鈴木 信信
呼吸器科	鈴木 信信	鈴木 信信	鈴木 信信
消化器科	鈴木 信信	鈴木 信信	鈴木 信信
泌尿器科	鈴木 信信	鈴木 信信	鈴木 信信
整形外科	山口 秀行	永田 宇吉	草野 良一
婦人科	中田 覚	宗像 覚	宗像 覚
産科	中田 覚	宗像 覚	宗像 覚
眼科	水島 繁美	稲垣 道彦	遠藤 紀子
神経科	水島 繁美	稲垣 道彦	遠藤 紀子
耳鼻咽喉科	島田 正孝	桑原 洋子	阿部 俊子
放射線科	金生 富雄	血液センター(献血)	

舞子浜病院
いわき市平藤間字川前
電話39-1059
院長 水島 繁美

さくら祭り行事決まる

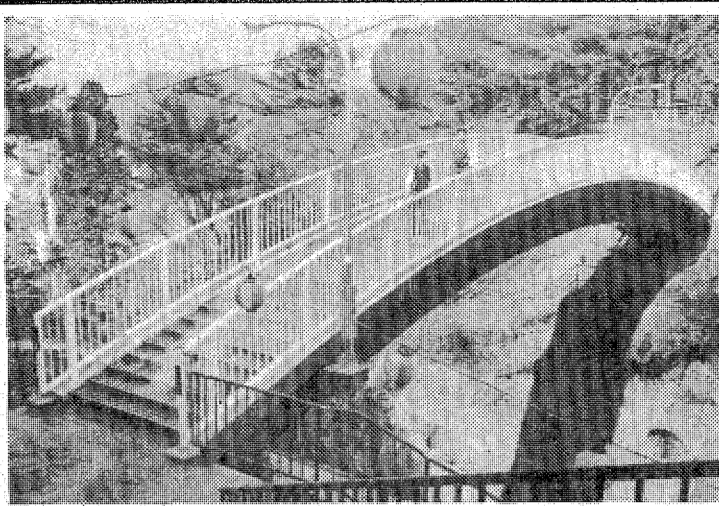
情緒豊かな太鼓橋 松ヶ岡公園

趣向こらす中で省エネも

【平地区】松ヶ岡公園は四月一日から三日まで、夜はライトアップを行い、情緒豊かな太鼓橋が楽しめる。趣向をこらした催しで沈滞ムードを吹き飛ばし、パッと陽気な春を来しもうと地域にアピールする。趣向をこらした催しで沈滞ムードを吹き飛ばし、パッと陽気な春を来しもうと地域にアピールする。

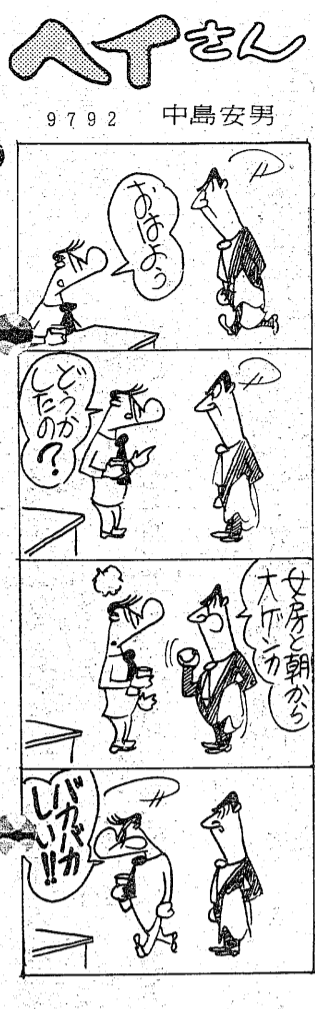
【平地区】松ヶ岡公園は四月一日から三日まで、夜はライトアップを行い、情緒豊かな太鼓橋が楽しめる。趣向をこらした催しで沈滞ムードを吹き飛ばし、パッと陽気な春を来しもうと地域にアピールする。

【平地区】松ヶ岡公園は四月一日から三日まで、夜はライトアップを行い、情緒豊かな太鼓橋が楽しめる。趣向をこらした催しで沈滞ムードを吹き飛ばし、パッと陽気な春を来しもうと地域にアピールする。



【平地区】松ヶ岡公園は四月一日から三日まで、夜はライトアップを行い、情緒豊かな太鼓橋が楽しめる。趣向をこらした催しで沈滞ムードを吹き飛ばし、パッと陽気な春を来しもうと地域にアピールする。

【平地区】松ヶ岡公園は四月一日から三日まで、夜はライトアップを行い、情緒豊かな太鼓橋が楽しめる。趣向をこらした催しで沈滞ムードを吹き飛ばし、パッと陽気な春を来しもうと地域にアピールする。



9792 中島安男

ハイパー公演へみぎき

【平地区】ハイパー公演は四月一日から三日まで、夜はライトアップを行い、情緒豊かな太鼓橋が楽しめる。趣向をこらした催しで沈滞ムードを吹き飛ばし、パッと陽気な春を来しもうと地域にアピールする。

現地民謡会と交換も

【平地区】ハイパー公演は四月一日から三日まで、夜はライトアップを行い、情緒豊かな太鼓橋が楽しめる。趣向をこらした催しで沈滞ムードを吹き飛ばし、パッと陽気な春を来しもうと地域にアピールする。

くらし

【平地区】ハイパー公演は四月一日から三日まで、夜はライトアップを行い、情緒豊かな太鼓橋が楽しめる。趣向をこらした催しで沈滞ムードを吹き飛ばし、パッと陽気な春を来しもうと地域にアピールする。

随筆

【平地区】ハイパー公演は四月一日から三日まで、夜はライトアップを行い、情緒豊かな太鼓橋が楽しめる。趣向をこらした催しで沈滞ムードを吹き飛ばし、パッと陽気な春を来しもうと地域にアピールする。

英国帰りの姪

【平地区】ハイパー公演は四月一日から三日まで、夜はライトアップを行い、情緒豊かな太鼓橋が楽しめる。趣向をこらした催しで沈滞ムードを吹き飛ばし、パッと陽気な春を来しもうと地域にアピールする。

【平地区】ハイパー公演は四月一日から三日まで、夜はライトアップを行い、情緒豊かな太鼓橋が楽しめる。趣向をこらした催しで沈滞ムードを吹き飛ばし、パッと陽気な春を来しもうと地域にアピールする。

大正からの小名浜写真展

【平地区】ハイパー公演は四月一日から三日まで、夜はライトアップを行い、情緒豊かな太鼓橋が楽しめる。趣向をこらした催しで沈滞ムードを吹き飛ばし、パッと陽気な春を来しもうと地域にアピールする。



「懐かしい写真が並ぶロビー」

好評上映中4月4日まで

森は生きています

8人ライダーVS銀河王

銀河鉄道999

花の子ルンルン

ゼンダマン

会場 平東宝 協賛 いわきヤクルト販売株

美しくも短い北国の夏—その出会いと別れ

逢かぬ山の呼び声

おじさんはきっと帰ってくる

男同志の約束だから

絶賛上映中!

高倉 敏

倍賞千恵子

吉岡 秀隆

ハナ 肇

木下 繁子

武田 鉄矢

温美 清

平松竹 24ビル3F 電話23-1974

福島県知事免許(3)第278号

報徳土地株式会社

いわき市内堀崎町川原田電②1411

●平北白土
6畳、4.5畳、4畳 駐車可
賃2.6万円 勝2 (仲介)

●内郷内町
6畳、4.5畳、4.5畳 駐車可
賃3万円 勝2 (仲介)

●平・郷ヶ丘
6畳×4、4.5畳 駐車可
電話付き 賃5.5万円 勝2
(4月下旬入居可) (仲介)

●内郷内町...300坪
●内郷御殿町...310坪
●内郷御殿町...220坪
(上記いずれも建築不可) (仲介)

福島県知事免許(2)第658号

小名浜岡小名
290.6平方坪 (87.9坪)
3.3平方坪 11.5万 (仲介)

若葉台
194.7平方坪 (58.9坪)
3.3平方坪 8万5千 (仲介)

鹿島町飯田
●土地197.86平方坪 (59.8坪) □
●建物81.15平方坪 (24.54坪)
価格1,300万 (仲介)

福島県知事免許(2)第658号

宅地・建物 **堀越商事**

住まいの相談

お気軽にお電話下さい52-0266(代)

岡小名(鹿角街道沿い)58-4476(夜)

免許番号 福島県知事(2)第529号 全国宅地建物取引業協会連合会加盟

春日土地建物株式会社

平字紅葉町 電②6664・6665 午後7時以後②2535

土地付売家	若葉台 建物80平方坪 庭、車庫、門、塀、備品付 総額1,300万 (社有)	土地202平方坪 新築売家	鹿島小学校の近く 土地296平方坪 建物119.24平方坪 総額1,420万
土地付売家	平鎌田 土地205平方坪 建物159平方坪 総額1,400万	2階建 (仲介)	湯本 鉄筋3階建1棟 土地付現状居抜 総額2億5,000万 (仲介)
新築売家	平下平達 築後4年 土地204平方坪 建物70.49平方坪 総額700万 (仲介)	売地	玉川団地前県道沿 926平方坪 (280坪) 3.3平方坪 11万円 商業適地 (仲介)

福島県知事(2)第451号

F・K・Cハウス

常盤湯本町三園48の1 ☎44-3434

●借地あります
市立好間病院隣

4区画 231~314平方坪 (70~95坪)
地代(年)坪1,200円 住宅環境最高

●郷ヶ丘・明治団地・
久世原・若葉台の土
地を求めています

市職員春の人事内示

永山衛生加瀬 副収入役ら退職

美術館建設に備え 都教委から学芸員

いわき市は十六日、五十五年度の人事異動(四月一日付)を内示した。七月一日に行政機構改革を控えているため、今回は保育所、学校など年度初めに職員の勤務替えが必要な部署と機構改革に直接関係のない技能労働職の小規模異動にとどまった。総異動件数は六百六十六件(昇任、昇格を除く異動二百九十件)。三十日付で勇退する第一等級の永山新一、衛生部長、加瀬正志、副収入役など二十五人の役付き職員の後任については機構改革の進展次第で、後方として選任される。同次長を接子、佐藤純一、四倉支所長の後任には大桑安次、同支所経理士末娘、同じく柴崎吉造、小川支所長の後任は草野登、同支所広聴活動課長を充てた。



永山新一 衛生部長



加瀬正志 副収入役

今年の退職者は全部で五十七人。職員採用は「簡素・効率化」を旨とした機構改革方針に従い、職員増を必要とする部門でも新規増を控え、保母・幼稚園教諭など法定基準を充足しなければならぬものを除き、退職者の一部補充にとどまらせた。その合算は一般行政職四十五人を含む八十二人を減らすことになり、その減額を一般職として退任者が出た職場に仮配置し、機構改革時に改めて本配置する。また、水害対策により大規模に業務が増えた下水道部門には技術職三人を増員、執行体制の強化を図った。

このほか、五十八年度の美術館オープンに備え、いわき市の学芸員第一号に東京都美術館学芸員の塩原正之氏(東京都美術館)を専任として迎入れた。都教委からの「副委託採用」で、今年度中には若手の学芸員を一人採用の予定。

酔っ払い車、ハイヤーに衝突

いわき東部は十五日午後十一時二十分すぎ、茨城県茨城県茨城町町長岡三三三(三四歳、重傷)が、酔っ払いで運転していた乗用車が、歩道上を歩いていたハイヤーと衝突した。乗用車は歩道上を歩いていたハイヤーと衝突して、歩道に転倒した。乗用車の運転手は重傷を負った。ハイヤーの乗員は無事だった。

実兄刺し実刑判決

福島地裁いわき支部の須藤繁裁判官は十五日、いわき市平高久字片岡一、農大和田一(三三歳)に、実兄大和田一(五三歳)を刺した罪で、懲役一年四月、求刑一年六月の原判決を言い渡した。判決によると、大和田は同所で実兄の正之(三三歳)と家族で同居していたが、五三年三月二十八日午後七時、正之を刺した。大和田は「飯なんか食わさるる」といって刺したと主張したが、裁判官は「同言うてた」として、懲役一年四月を言い渡した。

飲酒運転逮捕

いわき中央署は十六日午前二時、いわき市平下高久字原八八、運転手嶋沼重男(三三歳)を酒酔い運転の現行犯で逮捕した。嶋沼は同時刻ころ、酒に酔って普通乗用車を運転、同市好間町下好間地内の49号国道で多行して、同市をパトロール中の同署員に捕まった。嶋沼は市内のトラックで酔った水を飲んだと言っている。

測量中、架線に 触れ感電重傷

二十五日午後二時、いわき市四倉町字西三丁目内の国鉄常磐線で、測量作業をしていた同市平北白土字上河原四四、会社員加藤正人(三三歳)は、持っていた地盤高測量用の金属製巻尺(長さ約五尺)が二万三千ボルトの架線に触れ感電、手足に一月分の賃金を貰い、同市四倉町の宮波病院に運ばれた。

県警第2次異動発令

県警本部は二十五日午後、第二次異動(警部補以下)を内示した。二十六日付で発令(着任は四月一日)される。いわき関係では警部補十八人(任警部補五人を含む)、巡査部長三十六人(任巡査部長二十人を含む)の合わせて五十四人、全体の三三%を占める中絶のものとなった。

行車前で小規模異動に



花見にさきかけて走る豆列車

普通乗用車を運転、いわき市小名浜大原町新地一六八(八地内市道交差点(通称「材木市場前」))を右折しようとして、対向直進して来た同市内郷内町本四〇、運転手大崎安男(三三歳)と、乗客のハイヤーに衝突、大崎さんに軽いムチ打ち症を負わせた。神山はラフな状態で運転し、神山は同時刻ころ、酒に酔って現行犯で逮捕された。

ており、北茨城市の道でバイクを飲め、小島(八地内市道)を右折した。バイクには乗客が乗っていた。春開く松ヶ岡

春開く松ヶ岡

シンボルマーク当選発表

かねて募集中のシンボルマークは厳正な審査の結果、下記のマークに決定しました。お多分のお礼とお礼申し上げます。

***当選者 小川 敏三郎殿**
いわき市平北白七字愛谷44

社会福祉法人 **明生会**

200名様までのご会合・パーティーなどにご利用頂いております

ご婚礼 春の吉日にまだ余裕がございます。素晴らしいサービスを用意して予約受付中。

歓・送迎会 送る方、迎える方の立場になってお手伝い致します。

謝 恩 会 恩師を囲んでのごやかな謝恩パーティーなどにもお気軽にご利用下さい。

入学・卒業・同窓会・就職祝い 4名様からの小部屋もご利用頂けます。

平塚から歩いて2分

総合結婚式場 **ことぶき会館**

いわき市平字田町・並木通り いわき民報ビル3・4・5F ☎23-3500 ☎23-6934

忠義 剣道の参加者募集
奉納 剣道部 谷久太郎
支部長は、選手らから選り出した十三日午前八時半から、平武館で第二十五回選手募集大会を開催した。

市況 魚類
二十六日朝の小浜港
はメヒカリなど底引き
ものが出回った。

株式・相場
本日市況は前日から横ばい
の勢で、米穀相場は、米が

会と催し
【平市民会館】▽警備小川江防組
合同大会 (9時30分)▽住友信託

【いわき産業会館】▽日本住宅地
図出版説明会 (9時)
【文化センター】▽ロックンソー

【小浜公民館】▽アートクラブ
サークル (10時)▽錦流流時

【小浜公民館】▽アートクラブ
サークル (10時)▽錦流流時

【小浜公民館】▽アートクラブ
サークル (10時)▽錦流流時

【小浜公民館】▽アートクラブ
サークル (10時)▽錦流流時

【小浜公民館】▽アートクラブ
サークル (10時)▽錦流流時

【小浜公民館】▽アートクラブ
サークル (10時)▽錦流流時

【小浜公民館】▽アートクラブ
サークル (10時)▽錦流流時

【小浜公民館】▽アートクラブ
サークル (10時)▽錦流流時

【小浜公民館】▽アートクラブ
サークル (10時)▽錦流流時

【小浜公民館】▽アートクラブ
サークル (10時)▽錦流流時

【小浜公民館】▽アートクラブ
サークル (10時)▽錦流流時

株式・相場
本日市況は前日から横ばい
の勢で、米穀相場は、米が

市況
二十六日朝の小浜港
はメヒカリなど底引き
ものが出回った。

株式・相場
本日市況は前日から横ばい
の勢で、米穀相場は、米が

会と催し
【平市民会館】▽警備小川江防組
合同大会 (9時30分)▽住友信託

【いわき産業会館】▽日本住宅地
図出版説明会 (9時)
【文化センター】▽ロックンソー

【小浜公民館】▽アートクラブ
サークル (10時)▽錦流流時

【小浜公民館】▽アートクラブ
サークル (10時)▽錦流流時

【小浜公民館】▽アートクラブ
サークル (10時)▽錦流流時

【小浜公民館】▽アートクラブ
サークル (10時)▽錦流流時

【小浜公民館】▽アートクラブ
サークル (10時)▽錦流流時

【小浜公民館】▽アートクラブ
サークル (10時)▽錦流流時

【小浜公民館】▽アートクラブ
サークル (10時)▽錦流流時

【小浜公民館】▽アートクラブ
サークル (10時)▽錦流流時

【小浜公民館】▽アートクラブ
サークル (10時)▽錦流流時

【小浜公民館】▽アートクラブ
サークル (10時)▽錦流流時

【小浜公民館】▽アートクラブ
サークル (10時)▽錦流流時

いわき民報案内広告
●1ダン4行... 3,000円 (前納扱いです)
●同一広告5回以上掲載は1割引
●お申し込み・お問い合わせは本社営業局広告部
☎1666代/小浜支社/常務・勿来支局へ
または いわきPRセンター(☎0690)/アド・プラン(☎3154)

家屋
【アパート】六軒五層半/台所
【貸家】二軒五層半/台所

新築
【アパート】六軒五層半/台所
【貸家】二軒五層半/台所

土地
【売地】三三〇(三〇)坪(三〇)坪
【雑件】夜間生糞集入入学時

果物
【ミカン】八七
【リンゴ】三二

募集
高収入 関連印刷・社利・ゴルフ
急募 各名目各種保険

急募
美容師 小浜市平野二丁目
男女 フレッシュアップ

急募
新築 一戸建六層/台所
【貸家】二軒五層半/台所

急募
ホス テス(さくらんぼ)
幹部 候補生/給与25%

急募
トルコ OL
ホステス募集
いわき市小浜 53-6654

高級下宿
環境閑静二室使用
栄山荘
平字胡麻沢77 ☎7800

貸冷凍庫
アイスクリーム保管その他に使用可
内容 33立方(10坪)
有限会社 明治屋
いわき市平字子町 ☎74-5069

新中学1年生選抜クラス編成中
敵に不足はない仲間ばかり集まりはじめています
早稲田英・数教室
平字樹町15 ☎23-7753

急募
男子社員
営業担当 5名

急募
美容師 若手若手
☆新装開店
☆10万以上

急募
男子技術者募集
一建築物環境管理技術者
取得の道あり

急募
女子パート数名
午前6時30分～午後9時勤務
時間給350～450円

急募
プロドライバー
大型運搬者 5名 30万以上
トレノラー 5名 35万以上

急募
女子事務員 若干名
☆経験のある方希望
☆年齢18～25歳

急募
普通運転者 若干名
大型運転者 若干名
履歴書持参・委細面談

社員募集
一家学習のバイオニア
県内唯一の家庭総合学習『教育研究社』

急募
男子社員
◎企画担当... 若干名
◎営業担当... 5名

急募
男女従業員募集
●若干名
●年齢30歳くらいまで

急募
女子店員 若干名
年齢18～25歳 高卒の方
履歴書持参 委細面談

急募
設計製図技術者
女子事務員及び
トレーサー
20～30歳 委細面談

急募
教育研究社
平・倉前 ☎24-0272

急募
東邦通商 株式会社
平谷川瀬字三十九町54-1
TEL: 24-0229

急募
新工場開設のため
男子社員
(臨時可) 若干名
●職種 自動車・建設機械部

急募
事務員募集
職種 一般事務 若干名
資格 高卒以上経験有 珠算三級程度

急募
男子社員募集
あなたに期待しています
◎業 種/営業管理事務
◎資 格/年齢18～28歳まで

急募
事務機なら
明和商販
TEL: 23-0555

急募
庶民金融
福島県庶民金融業協会
優良加盟店
営業案内
▽不動産担保貸付
▽電話担保貸付

急募
福栄商事 株式会社
いわき支店
平・小太郎町(山崎ビル) ☎21-1312