

夕刊 いわき民報

郵便番号 970  
いわき市平字田町63-7  
いわき民報社  
振替口座(郡山)4028  
本社 0246-1666  
支社 0246-3560  
支局 0246-2380  
支局 0246-2903

新味の  
魚清  
平二電七四一六三三

21日に臨時市議会

田畑市長は二十一日、市議会四月臨時会を招集、法改正に伴う市税条例改正案、約五億円による大規模用地の財産取得案などを議案六件を提出する。会期は同日限り。市長大会は三日、七町目将棋

永井五段優勝

平松まつり将棋大会  
日本将棋連盟平松まつり将棋大会は三日、七町目将棋

有効求人、求職者数増える

運輸通信は人手不足

製造業の各業種は充足

平職管内、年度末三月の職業紹介状況がまとまった。新規求人、求職者数はあまり変動はなかったものの、有効求人、求職者数は、二月のシフト寄せもあって、前月より増加。また、産業別求人状況をみると、製造業の各業種はすでに人員が充足されているためか、前月に比べ全体の求人数は後退したが、人手不足が激しい運輸・通信業は前月の二倍にハネ上がった。運輸業は慢性的な人手不足という。

新規求人は1,216人 新求職者数は932人

まず、この三月、各事業所が申請した新規求人は、千三百六十八人(男七百五十八人、女五百九十人)増えた。職を求めて訪れた新規求職者は、千二百一十二人(男六百七十八人、女五百三十四人)で、前月より百十二人(同四百一十七人)で前月より百九十九人(同四百一十七人)増えた。職を求めて訪れた新規求職者は、千二百一十二人(男六百七十八人、女五百三十四人)で、前月より百十二人(同四百一十七人)増えた。職を求めて訪れた新規求職者は、千二百一十二人(男六百七十八人、女五百三十四人)で、前月より百十二人(同四百一十七人)増えた。

九十八人、同四百四十一人で、前月比で三十人減り、新規求人倍率は一・三二となった。また、有効求人数は三千二百四十九人、同四千二百六十八人で、前月比で百九十九人増えた。職を求めて訪れた新規求職者は、千二百一十二人(男六百七十八人、女五百三十四人)で、前月より百十二人(同四百一十七人)増えた。

新規 増えた木材家具

減った 電気機器、衣服、食品

この有効求職者のうち、四十五歳以上の中高年齢層は千四百五十三人で、三・三六%。また、就職者数は、千二百九十九人。新規求人千二百六十八人を前月より七十七人少なく減った。業種別で見ると、トップは製造業で、前月より七十七人少なくなった。業種別で見ると、トップは製造業で、前月より七十七人少なくなった。業種別で見ると、トップは製造業で、前月より七十七人少なくなった。

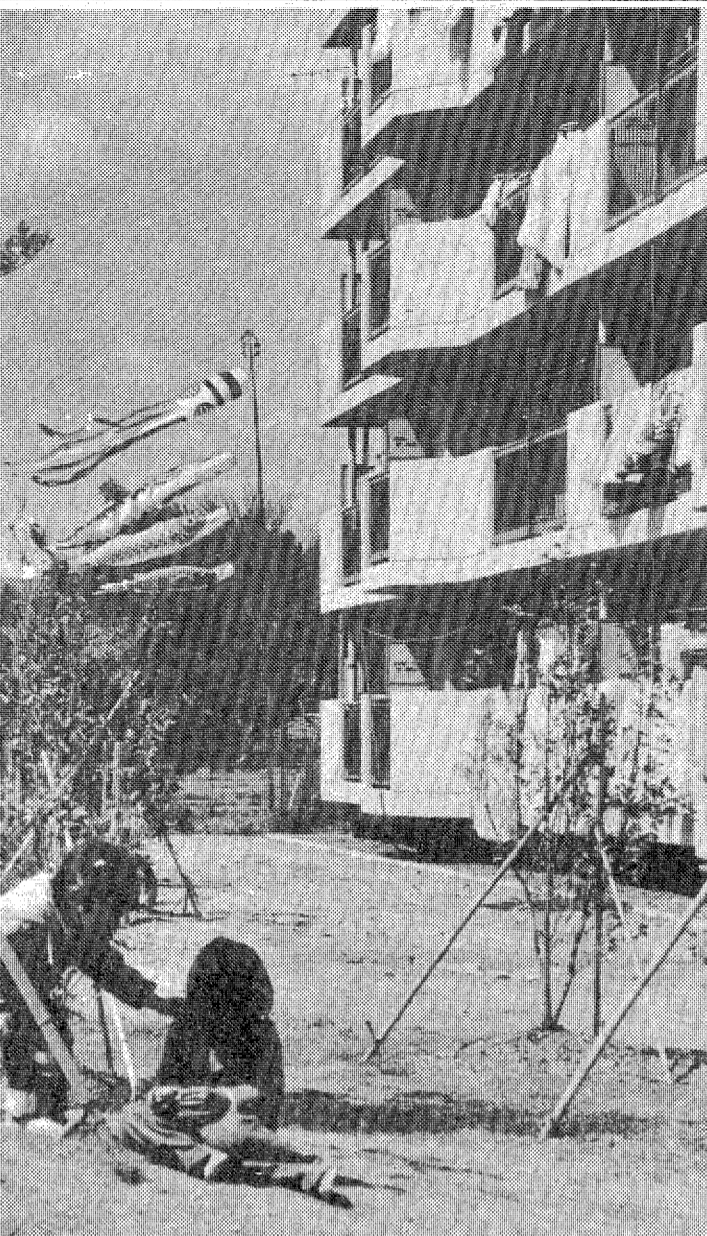
この有効求職者のうち、四十五歳以上の中高年齢層は千四百五十三人で、三・三六%。また、就職者数は、千二百九十九人。新規求人千二百六十八人を前月より七十七人少なく減った。業種別で見ると、トップは製造業で、前月より七十七人少なくなった。業種別で見ると、トップは製造業で、前月より七十七人少なくなった。

男なら持とう  
性気熱  
知勇情  
プライド  
行動力  
そして...  
良い洋服

高島屋  
平・中町・大黒屋デパート前 0246-6837  
J.M.日本紳士服エレクトロニクス

いわき抄

春の旅行は来月三日からの三連休がヤマ場になりそうだが、せっかくの大型連休をどう過ごすか、思案するところである。きょうのレジャー欄でも紹介しているが、プラン選定も大変である。この機会に海外旅行に挑戦する組もいる。そこでいろいろ話題を探ってみた。ホテルは二流を選んだ方がトクだという説がおもしろかった。海外のホテルはバカにならない。安いホテルに泊まるとかなりの費用が浮いてくる。ホテル代だけで済まされる。高級ホテルは部屋代ばかりでなく、食費も割高で、堅苦しい面もある。それに引きかえて、二流ホテルはすべての面で都合が良いところがある。たとえば女性にしてみれば、ホテルの主な客層はホテルのボーイがかわい子ちゃんを勧めて来るが、女性の値段はホテルの格によって違ってくる。一流も二流ホテルも、ほとんど同じクラスの女性だからアホらしくなる。それでいて遊びの費用は高級ホテルだと五〇%は割高だろう。かといつて、二流ホテルで泊まること(二流ホテルを選んで宿泊すること)が、かかるといって、この考えをくぐらねばならない。この考えをくぐらねばならない。この考えをくぐらねばならない。



6日ぶりの晴天に活気づいた戸外のひびき 一穂積団地で

〇十八日は朝から晴天、やっと太陽が顔を覗かした。十三日の雨は、いよいよ晴れ。十七日は雪のおまじない。花見とまではなかった。〇けさの最低気温は〇・七度と平年の五・八度も低く三月上旬の気温。しかし太陽はあがり、シリシリ気温を押し上げ、正午には一四・四度と平年並に上った。〇：風はまだ冷たいが、旅人のコートを脱がす重荷のように、太陽の暖かさは勝てない。コイホリは高空を泳ぎ、干し物で満ちたアパートの庭に、幼児たちが全身、私の太陽をうたっていた。

5月→11月  
報徳の旅フルコース  
海外・国内全34コース  
楽しみいっぱい  
旅の魅力満喫  
報徳だから安心  
※パンフレットは各営業所でどうぞ！  
●お問い合わせ お申し込みは  
HTS. 報徳観光  
平カウナー ☎23-6500  
内郷営業所 ☎26-1197  
梅田営業所 ☎024663-6411  
小名浜案内所 ☎53-4860

在来工法の良き一軒(真壁)  
いざき住宅研究会

いざき住宅研究会  
会 員 名  
アツシ建設内郷郷 026-3541  
阿野野工務所 043-2968  
浅野工務所 036-2602  
大友工務所 056-6474  
川名工務所 053-3278  
作山工務所 053-2019  
鈴木工務所 083-0188  
高取工務所 092-2950  
円谷建設産業 03-4536  
大矢吹工務店 052-0145  
矢内幸建築設計室 034-3618  
渡辺住宅工業 023-2105  
遠藤設計事務所 036-3511  
地引工務店 042-4565  
嵐工務店 023-1764  
植田 03-6331





### 読者の声

きょうのことは

仕事は仲間を作る

川ゲテリ

間を繰り上げて、さほど生活上の不便はないと思われる。午前八時半の出勤時間が、実際には七時半となり、五時退勤が四時に繰り上がるので、日光に浴する機会も多くなり、帰宅してから庭の手入れや、今流行の野菜づくりに、ゆとりがたまった気分が取りかかれよう。

### 前向きでサマ ータイム実施

平 高木松太郎

大立首は、夏の時刻を、二時間繰り上げる。サマータイトムの導入問題については、省資源・省エネルギー対策として十分検討して、これを導入するに直ちに検討してほしい。と伊東市長官に指示した。これを受けて同市長官は「サマータイトム」を推進する。

### 会と催し

19日

- 【平市民会館】▽平地区傷痍軍人協会(9時)▽ダンスキリター(10時)▽公民館(10時)▽公民館(10時)▽公民館(10時)
- 【小名浜公民館】▽小名浜結婚合理解推進委員会(10時)
- 【常盤公民館】▽常盤民謡(10時)
- 【山形県民会館】▽山形県民謡(10時)
- 【種田公民館】▽料理教室開講式(9時30分)▽勿来方面婦人会連絡協議会(10時)▽鶴城詩吟の会・俳句会(13時)▽木彫グループ(13時30分)
- 【いわき市会館】▽いわき民謡(16時)
- 【文化センター】▽全通組合会議(9時)▽いわき短大入学式(11時)▽香川川柳勉強会例会・衆民議例会、吾妹短歌例会、へ



### 商店街

オリブ・内郷駅前商店街(富新商店)馬ノ下前に喫煙オリブが2日新開店。



### 映画案内

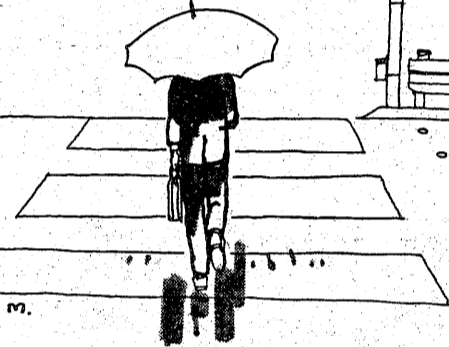
- 【平】
  - ☆大黒屋(五・三〇)グレイ
  - ☆ドクトル(五・三〇)グレイ
  - ☆ドクトル(五・三〇)グレイ
  - ☆ドクトル(五・三〇)グレイ
  - ☆ドクトル(五・三〇)グレイ
- 【いわき】
  - ☆大黒屋(五・三〇)グレイ
  - ☆ドクトル(五・三〇)グレイ
  - ☆ドクトル(五・三〇)グレイ
  - ☆ドクトル(五・三〇)グレイ
  - ☆ドクトル(五・三〇)グレイ

### 100頁

NHK大河ドラマ「獅子の時代」は、海外から最新をみつけた人間たち、あまりにも日本の内閣内閣内閣の役を演じて、新しい明治という時代を生き生きと描きだす。その時代の流れと人の葛藤を、このドラマは出来たばかりリアルに、躍動的に描こうとしている。

### 神さまと焼け

樹下 太郎・作  
水戸 成幸・画



梅雨の季節がやってきた。つゆにはいたたかならなくて、川は別に憂鬱になったりはしない。日本には四季があり、それが規則正しく繰り返されることに知って安心するのだ。春夏秋冬、それぞれに季節がある。梅雨も、それはこの季節の別名にすぎない。

<p><b>マツモト</b></p> <p>先許証写真</p>	<p><b>サラリーローン</b></p> <p>手軽に融資します</p> <p>三和商事</p>	<p><b>金 信頼のある融資</b></p> <p>お利息日歩16銭(月利4.8%)</p> <p>佐藤商事</p>	<p><b>ベルベツト</b></p> <p>高級舶来布地</p> <p>オートクチュール</p>	<p><b>80</b></p> <p>高級舶来布地</p> <p>オートクチュール</p>	<p><b>ペット専門</b></p> <p><b>吉田犬猫病院</b></p> <p>小名浜大原字下小滝47-1 (小名浜一中、西小入口)</p> <p>TEL・53-4800</p>
---------------------------------	---------------------------------------------------	-------------------------------------------------------------	---------------------------------------------------	------------------------------------------------	-----------------------------------------------------------------------------------------------

**サラリーローン! 100%融資中!!**

◆会社員・主婦・商人・自営の方  
お気軽にご利用下さい!!

福島県庶民金融加盟店・茨城県庶民金融加盟店

**ローンタケミツ平支店**

平字五丁目 八百真ビル内  
TEL・24-2233代

**たん焼きと季節料理**

**すの木**

宴会は20名様まで  
ご高談・ご会合に  
ご利用ください

いわき市平・ひかり座前・電話74-8485

**お金貸します**

●返済元利均等

●1カ月~12カ月迄、日歩20銭より

●当社の利息は高くも安くありませんが誠意をもって尽します

福島県庶民金融業員

株式会社 日商・電話21-2301

**産婦人科 麻酔科**

**平中央医院**

院長 山崎 一男

平字小太郎町4番地の7 (NHK前)

日曜日午前中診療 (入院随時) 駐車場あり

電話21-2351代

**BelAge**

ベラージュ

《新発売》

プラチナ ベラージュ

¥5,000 ¥7,000

私風景、素描。

ペンを持つときは、いつも素顔を鏡に映すよう。こころよい緊張感と、時おりめぐる言い知れぬ奇立ち。ぬれにクリップを指でなぞれば、涙に見えたりもする。筆で描けない青春こそ、私のベラージュ。

万年筆だけは専門店です...

**岡萬年筆店**

いわき市平・三丁目 電話74-4333・8260

**200万円まで 無担保融資**

レジャー・結婚・増設・運転免許取得・医療資金・ショッピング・教育など、ご用途は自由です。

より返済しやすい高額融資です。

**ファーストローン**

51万円~200万円まで

よりお手軽な資金づくりに。

**スピードローン**

3万円~50万円まで

●ネット網・全国101店 資本金39億2,000万円 東証1部上場

**オリエントファイナンス**

いわき営業所 平字2丁目 平字平字大町7-1 (0246)23-1131代

福島営業所 平字5丁目 日本生命ビル3階 (0245)23-2711代

郡山支店 郡山市清水台1丁目6-21 (0249)23-1100代

**平けいりん**

発走12:00 A7・B3

4/19. 20. 21-27. 28. 29

●テレホンサービス

★本場: (0246)22-1234 ★郡山場外: (0249)44-3413代

★平場外売場: いわき市平字新町・有料指定席増設

★ご来場の際は、平駅より無料バスをご利用下さい。



NHKテレビ

- 6:00 600こちら情報部
6:00 なんでも相談
25 プリンプリン物語
40 きょうの福島
7:00 NHKガイド
27 ホントにホント? 「超大型タイヤの中身は?」

NHK教育

- 6:00 福祉の時代「第9」に挑む老人たち
30 三味線のおけいこ「調子をあわせて」菊岡裕昇 高橋尚子
7:00 英語会話I「飛行機内で」

福島テレビ

- 6:00 テレポート
30 コープ
55 あしたのあなた
7:00 仮面ライダー「初公開強化スカイライダー必殺技」村上弘明

福島中央テレビ

- 6:00 ルパン三世「オレの爺さんが残した宝物」
30 ジャスト
7:00 歌謡ホムラン大谷戦!! 千昌夫

赤い魂... ☆
原宿・奇しき出
会いから一月
お互いに生きていた原宿の歩行者天国で会った和彦(和彦)と...

欽ちゃんの
どこまでやるの!
「我が家で集団見合い。あべ静江のハートを射止めるのは...」

今夜の番組
NHK第1 1341KC
NHK第2 1539KC
ラジオ福島 1062KC
FM放送 105.5MHz

今年もプロ野球が開幕しました。テレビでナックルを見ながら一日の疲れを...
走る電波
電波公署
東北電波監理局に通報

東京チャンネル
6:00 ステレオ音楽館
41 セレクトコーナー
45 金曜ナイター「西武-ロッテ」

フジテレビ
6:00 レポート6:00
30 レポート6:30
7:00 正解のないクイズ

TBSテレビ
6:00 テレポート
30 コープ
7:00 仮面ライダー

テレビ朝日
6:00 サテライト
30 レーダー
50 ドラえもん

日本テレビ
6:00 ムーの白鯨
30 ジャスト
7:00 新・スターに挑戦!!

4月中にお申し込みの方、ご披露宴のお飲み物が無料に...
5月、6月の吉日にまだ余裕がございます。今月中にお申し込みの方に抽選でご披露宴のお飲み物が当たるビッグなプレゼントを用意!!
特等 日本酒・ビール・ジュース 無料 1組
1等 日本酒・ビール... 無料 2組
2等 ビール・ジュース... 無料 3組
3等 日本酒... 無料 全組
(ただし、全協力店ご利用の方に限りです)
平駅から歩いて2分
総合結婚式場 ことぶき会館
いわき市平字田町・並木通り ☎23-3500・23-6934















# 後半に入った春の旅行

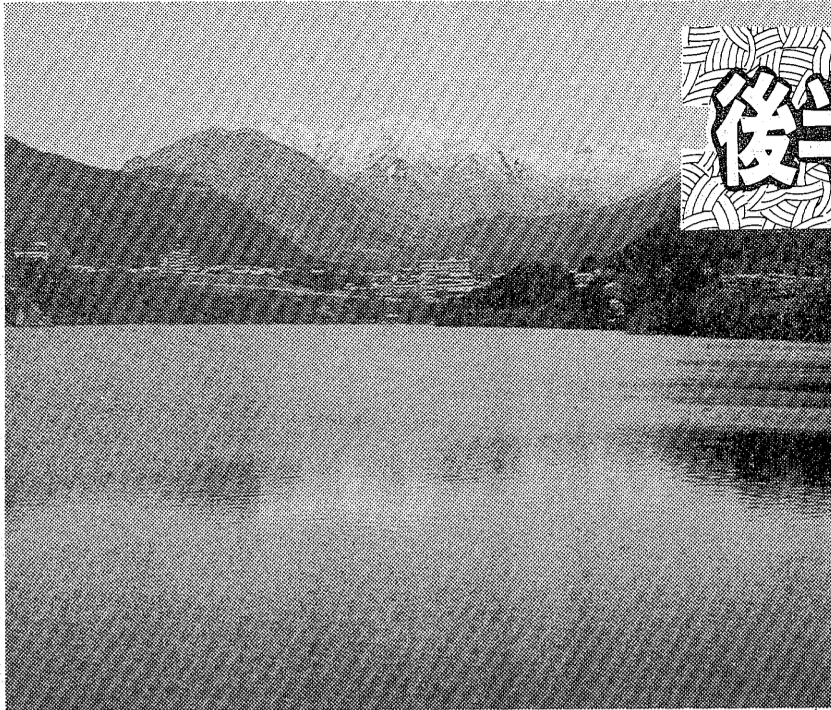
## 出足好調余席は若干

### 頼りは業者の企画もの

春の旅行も前半は終わり、これからがいよいよ本番の後半。五月三日から始まる三連休を利用した旅行を計画している市民も多いことだろう。日程も決まって宿は確保してあるという方は問題ないが、プランなどはこれからという方もいる。しかし、現地の宿の受け入れが気になる。せっかくプランを立てても宿の確保ができればどうしようもない。有名観光地の旅館、ホテルは予約ですでにふさがったという。そこで何の心配もなく気軽に参加できる旅行業者のバック旅行を調べてみた。

春の旅行もいよいよ後半に入った。前半は二月下旬から四月初め。今月は十七日(日)と二十三日(日)の二泊三日のコースが中心。五月三日から始まる三連休を利用した旅行を計画している市民も多いことだろう。日程も決まって宿は確保してあるという方は問題ないが、プランなどはこれからという方もいる。しかし、現地の宿の受け入れが気になる。せっかくプランを立てても宿の確保ができればどうしようもない。有名観光地の旅館、ホテルは予約ですでにふさがったという。そこで何の心配もなく気軽に参加できる旅行業者のバック旅行を調べてみた。

「春の旅行は早急コースの前半。予約組も含めるとその数はもっと増える」とある旅行業者と話されるが、いずれも出足はよ



谷川岳のコースでは残雪の三国連山が赤谷湖畔から望める

## 多い二泊三日の旅 海のアルプス南陸中など

まず交通機関は国鉄が中心の平野旅行センターは、昨年春と同じく海のアルプス南陸中の旅と銘づけた二泊三日のコースを五月三日(日)九月十日(日)と五月三日(日)と五月中旬に設定しているが、人気コースとあって余席は少ないという。優雅に温泉船下りを楽しむための高き四十八尺もある釜石大船宿を船賃、船越半島はアス式海軍大砲を鑑賞、静かな入江の山田湾から大釜海峽を抜けスリル満点のコースが見どころ。費用は三万六千二百円。離島を訪ねるの三宅島は船中一泊する二泊三日のコース。森に囲まれた三宅島は、トドアイランドの名のとおり、二百余種に及ぶ野鳥が生息、探鳥もできる。磯釣りを楽しむ温泉につかることも。南陸中二泊三日のコース。日程は五月六日、九日、十六日、二十三日と六月六日。費用は三万二千九百五十円。そのほか新緑の上高地、乗鞍、高山の旅二泊三日コースは五月十三日から六月にかけ五回設定。費用は四万九千七百六十円。安曇の宮島と瀬戸、倉敷の旅二泊三日コースは五月二十

このためコースを絞ってもらうなりして対応しているが、これからは家族、グループなどで計画している個人旅行の相談があつても宿の確保は手無理なようです(ある旅行業者)。という声も聞かれる。

こうしたことから、この期間中はもうそろそろ、これから旅の計画を立てようと思つて、宿の確保が確保できず、計画がたれに終わってしまつてきた。

そんな方のためにつけてあげたのが、旅行業者のバック旅行。しかし、そのバック旅行も、五月の連休だとはほろほろと、余席はわずかだといふ。そこでこれから予約しても参加できるバック旅行を旅行業者に聞いてみた。



旅行業者の窓口には五月の連休を前にして旅の相談に訪れる市民がめっきり増えた

## 各機で大型のクロダイ ウケイはまた愛合堰で

ワタナゴのシメズンに入ったが、いまのころ望み薄、それ

## 海

八崎、沖堤防内側、釜の頭は、倉裏から下流の北白土の間。型は十五、七で初心者でもサオを垂れば、まず釣れる。釣る人で三十四位。そのほか滑津川、横川、藤原川なども釣れている。エサはアカムシかゴカイ。

## 川

ウケイ、オイカワは夏井川の愛合堰、一時、食いが止まっていたがまた釣れ出した。型はウケイが三十センチと良型、オイカワは十五、六センチ。エサは、いずれもアカムシ。井筒池はヘラブナ。エサはネリエがよい。藤原沼でもヘラブナが揚がっているが型は小さい。

## ガイド

ツツジは早くも開花。●校の名所、松ヶ岡公園では早くもツツジが咲き出した。このツツジは、薄紅の桜をよに、こちらもピンクの花を杯につけて、桜の開花は昨年より大層に遅れたがツツジは逆に早かった。日増しに花の数も多くなっている。

## ウケイ

日曜はスポーツ観戦。●気候もよくなり、日曜は、早稲、トコトコ出掛けている。そんな方は市営平球場は野球、市内の高校のグラウンドとサッカー、ラビーなどの試合をしているところもある。散歩がてら訪れてみる。

ジャンパー

ジャンパー

方向を見失った時 人間はいちばん苦しい一俺には音楽があった

30年代を突っ走るE・YAZAWA  
の全てスーパー・ロック・ドキュメント

＜カラー作品＞  
超ステレオ音響

音楽監督 矢沢永吉

# RUN&RUN

矢沢永吉 ラン&ラン

製作/増田久雄 ●監督/根本順善 ●撮影/黒柳尚

爆発するブギー・サウンド!  
滑りまくる青春真っ只中!

# ローラーブギー

リング・ブレイア/ジム・ブレイ/監督マーク・レ・レスター/音楽ポプ・エズマイ

19日封切 毎週(土) 洋画のフポロ座  
オールナイト 世界館ビル地下 電74-4559

ふるさとの  
まるやかな味  
清酒

# 松の友

いわき市平下神谷字吉袋31  
豊田酒造醸  
TEL 34-3213

純喫茶  
風車

平・中町(大黒屋前)  
AM7時~PM9時  
平・23125

内科 小児科

# 佐々木内科医院

院長 佐々木高伯  
いわき市泉町(東公民館前)  
電話五八五八

平 駅前 新規 オープン

……粗品進呈……

プランニングローン 最高100万円 リズムローン 最高50万円  
日歩10銭 実質年利36.50% 日歩13銭 実質年利47.45%  
◆遅延利息、担保、保証人なし◆

バランスローン 最高30万円  
日歩15銭 実質年利54.75%  
健康保険証、給与明細書、住民票等  
元金均等分割払 最高3年以内

創業15年 資本金8億円

——全国ネットサービス——

日本消費者金融協会(JCFA)会員 36007号

# Yen shop 日武富士

平支店 ☎(0246)24-1711

福島支店 ☎(0245)21-2651  
郡山支店 ☎(0249)34-5101









株式・前場

上川集会所 いわき市常盤支所
で健康相談 は二十一日午後一
時から三時まで、上川集会所で
健康相談を受け付ける。

市況

魚類
十八日朝の小名浜港は
ヒキなど底引ものが
出回った。

あすの運勢

四月十九日(土・先勝)
小川 石洲
【1月生】不安定連で変化が多
い、落しに注意。

果物

レモン 三三三
リンゴ 三三三
バナナ 三三三

家屋

アパート 六層建四層半
ガサガサ水洗トイレ

募集

女子パート
年齢45歳以下
勤務:午後6時~10時

急募

すし配達運転者
年齢45歳以下
普通免許所持者

急募

男子調理師
履歴書持参
委細面談

急募

女子社員
年齢25歳以下
社保完備

急募

女子パート
年齢45歳以下
勤務:午後6時~10時

急募

女子社員
年齢25歳以下
社保完備

急募

女子パート
年齢45歳以下
勤務:午後6時~10時

急募

女子社員
年齢25歳以下
社保完備

いわき民報案内広告
1ダン4行... 3,000円 (前納扱いです)
同一広告5回以上掲載は1割引

急募
すし配達運転者
年齢45歳以下
普通免許所持者

急募
男子調理師
履歴書持参
委細面談

急募
女子社員
年齢25歳以下
社保完備

急募
女子パート
年齢45歳以下
勤務:午後6時~10時

急募
女子社員
年齢25歳以下
社保完備

急募
女子パート
年齢45歳以下
勤務:午後6時~10時

急募
女子社員
年齢25歳以下
社保完備

急募
女子パート
年齢45歳以下
勤務:午後6時~10時

急募
女子社員
年齢25歳以下
社保完備

和絃学習教室
平北白土字八馬田5の1
電話21-1354

急募
業務拡張のため
大型運転者 若干名

急募
すし配達運転者
年齢45歳以下
普通免許所持者

急募
男子調理師
履歴書持参
委細面談

急募
女子社員
年齢25歳以下
社保完備

急募
女子パート
年齢45歳以下
勤務:午後6時~10時

急募
女子社員
年齢25歳以下
社保完備

急募
女子パート
年齢45歳以下
勤務:午後6時~10時

急募
女子社員
年齢25歳以下
社保完備

急募
すし配達運転者
年齢45歳以下
普通免許所持者

急募
男子調理師
履歴書持参
委細面談

急募
女子社員
年齢25歳以下
社保完備

急募
女子パート
年齢45歳以下
勤務:午後6時~10時

急募
女子社員
年齢25歳以下
社保完備

急募
女子パート
年齢45歳以下
勤務:午後6時~10時

急募
女子社員
年齢25歳以下
社保完備

急募
女子パート
年齢45歳以下
勤務:午後6時~10時

急募
女子社員
年齢25歳以下
社保完備

急募
すし配達運転者
年齢45歳以下
普通免許所持者

急募
男子調理師
履歴書持参
委細面談

急募
女子社員
年齢25歳以下
社保完備

急募
女子パート
年齢45歳以下
勤務:午後6時~10時

急募
女子社員
年齢25歳以下
社保完備

急募
女子パート
年齢45歳以下
勤務:午後6時~10時

急募
女子社員
年齢25歳以下
社保完備

急募
女子パート
年齢45歳以下
勤務:午後6時~10時

急募
女子社員
年齢25歳以下
社保完備

急募
すし配達運転者
年齢45歳以下
普通免許所持者

急募
男子調理師
履歴書持参
委細面談

急募
女子社員
年齢25歳以下
社保完備

急募
女子パート
年齢45歳以下
勤務:午後6時~10時

急募
女子社員
年齢25歳以下
社保完備

急募
女子パート
年齢45歳以下
勤務:午後6時~10時

急募
女子社員
年齢25歳以下
社保完備

急募
女子パート
年齢45歳以下
勤務:午後6時~10時

急募
女子社員
年齢25歳以下
社保完備

急募
すし配達運転者
年齢45歳以下
普通免許所持者

急募
男子調理師
履歴書持参
委細面談

急募
女子社員
年齢25歳以下
社保完備

急募
女子パート
年齢45歳以下
勤務:午後6時~10時

急募
女子社員
年齢25歳以下
社保完備

急募
女子パート
年齢45歳以下
勤務:午後6時~10時

急募
女子社員
年齢25歳以下
社保完備

急募
女子パート
年齢45歳以下
勤務:午後6時~10時

急募
女子社員
年齢25歳以下
社保完備

日経観光株式会社
AM 9:00~(23-7664)
PM 5:00~(23-3634)

募集
カウンターマン
ウェーター
ウエートレス
高給優遇
委細面談

募集
女子社員
年齢25歳以下
社保完備

募集
女子パート
年齢45歳以下
勤務:午後6時~10時

募集
女子社員
年齢25歳以下
社保完備

酒井不動産
平・八幡小路
(鉄筋コンクリート3階建て)
3DK
賃4万4千円

募集
女子社員
年齢25歳以下
社保完備

募集
女子パート
年齢45歳以下
勤務:午後6時~10時

募集
女子社員
年齢25歳以下
社保完備

募集
女子パート
年齢45歳以下
勤務:午後6時~10時

合資会社 鈴建工業
平字堂ノ前 日本電建近く
1F~4F・50平方(15坪)より

募集
女子社員
年齢25歳以下
社保完備

募集
女子パート
年齢45歳以下
勤務:午後6時~10時

募集
女子社員
年齢25歳以下
社保完備

募集
女子パート
年齢45歳以下
勤務:午後6時~10時