

商業統計調査

店舗数では県内一だが

販売額郡山、福島の下

ほとんど 狭い消費圏の悲哀

いわき市は、五十四年六月一日現在の商業統計調査結果をまとめた。それによると市内の店舗数は八百二十六店、従業員数九千五百三十四人、前年同月比でそれぞれ四・五%、一・〇%の増にとどまった。年間販売額も四十九億九千九百九十九万、前年同月比で三・〇・六%にすぎなかった。商店数は市内一ながら、従業員数、郡山、福島に、年間販売額でも郡山、福島に大きく引き離されている。これはいわき市内だけの消費圏しか持ち得ない商業力の弱さが主因とみられる。

年間売り上げ 4.907億円

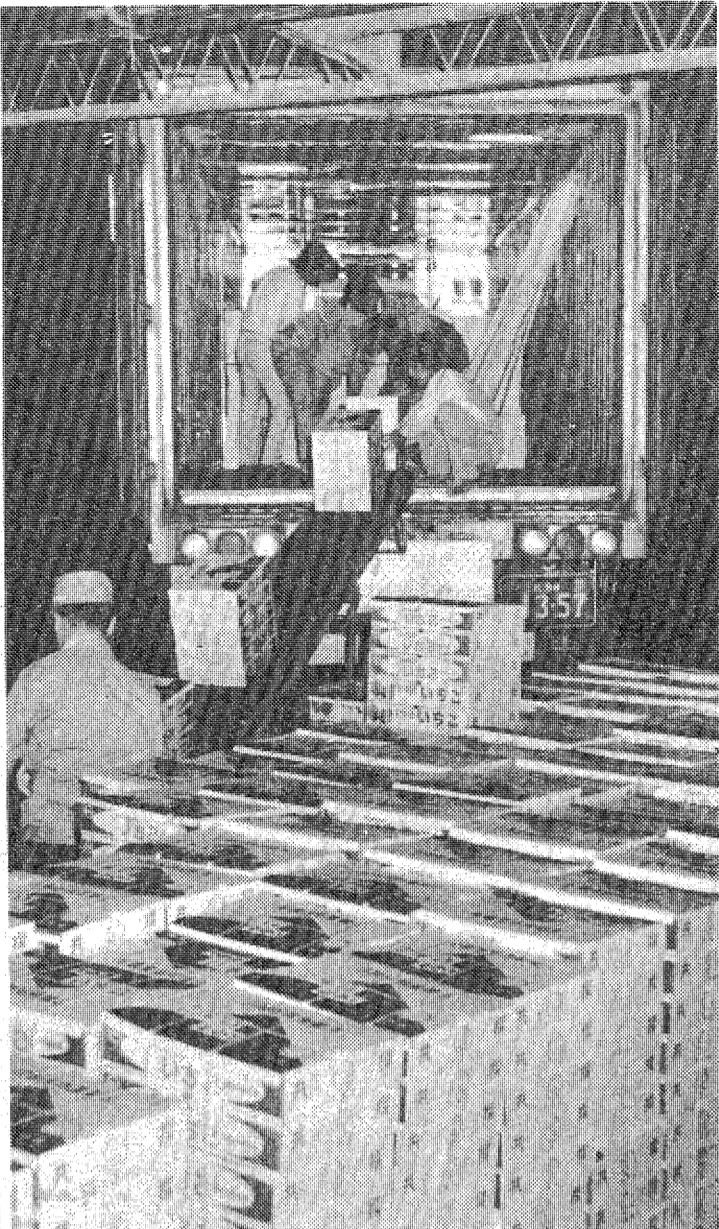
商店の内訳(飲食店を除く)は、四十五店、卸売業八百六十店、前二産業も二十八店の微増に終わった。飲食料品店を中心に小売業五百一十店に比べて卸売業が四十二店、小一。市内は全産業を通じて二万

夕刊
いわき民報

郵便番号 970
いわき市平字田町63-7
いわき民報社
振替口座(郡山)4028
社 0246 1666
本 0246 3560
名 0246 2380
支 0246 2380
小 0246 2903
寄 0246 2903

楽しいお店
ワイン & スコッチ
全国酒有連チヤーン
あわや
平大工町22-3311

サケマス船あす出港
北洋のサケマス漁の解禁五月一日を前に、いわき市内の小名浜、中之作、江名、四倉の漁船、中津港に集結。解禁許可証などを受け、北洋へ向かう。船が二十六日午後一時四十分、あす出港する。一隻は、いわき市小名浜港に集結。解禁許可証などを受け、北洋へ向かう。



大型保冷車にイチゴの積み込み一夜9時半、平農協夏井支所

○平農協の「いわきイチゴ」が四月から七月まで、北海道へ毎日出荷されている。夜八時にトラックが、高久、草野の百二十組が八千から二万ケースを出荷。検査を受けて保冷車に積み込み、十時には夏井支所を出発する。トラックは、平農協のトラックで、北海道へ運ぶ。○北海道はまだストロブの生活。五月に入らないと映かない。だから初夏の味覚イチゴは、本土の人間には想像つかないほどの郷愁を感じて聞かせる。

飲食店の数は二千二百一十店、最も多いのは、バー、キャバレー、ナイトクラブ四百六十七店、これに続くのが食堂四百五十二店、喫茶店四百九十九店、年間販売額は食堂三十三億八千万円、喫茶店三十一億円、すし屋十八億円、合計百四十三億六千九百九十二万円だが、これはバー、キャバレー、ナイトクラブ、酒場、ビヤホールは含まれていない。これも郡山市に追いつかれた。

食堂33億、喫茶31億
すし屋売り上げ18億

二千六百六十四千七百四十二万円。地区別では平均が合計八百六十七億円、磐城千三百六十七億円で、この二地区で全体の七割近くを占める。前年より磐城は八・三・九%の増、平はわずか六・二%増にとどまったが、これは中央卸売市場(鹿嶋町)のオープンによって流通経路が変わったためとみられる。一面店当りでは年間七千九百三十四万円、前年より千七百九十二万円の増となった。

年中 5割引
メガネパザ
大黒屋西となり
●いわき店 ☎24-0270
●八ッ坂団地入口
●南白土店 ☎24-2428

全そ永遠不変の財産です
今日相場 1g 4,170円
(全国黄金取引協会正会員)
技術と品質で導仕する
宝石時計の山
小名浜ショッピングセンター2F
(0246) 54-5227代

いわき抄
美術協会の「いわき」が市文化センターで開かれる。この会も今年で十六回を迎えるというから、大変なものだ。同展がいわきの美術文化に与えた影響は大きく、各地に絵画サークルを生みだして、それを指導し、生活の中での美術の普及に努めて来た。また市民ギャラリーの運動に金銭的に積極的に参加し、市民の文化に対する意識の高揚につとめ、美術協会の設立にまでこぎつけたという。同協会の力があったればこそである。

造園設計施工監理●貸植木
株式会社 山一植物園
いわき市内郷小島町花輪九番二一三〇六一

●造園のことなら、どんなことでもご相談下さい。
●あなたの楽しい庭づくりのお手伝いをさせていただきます。

日々に葉桜に変わり
若葉が出はじめ
呼吸する空気は
新鮮さを増す。
春華やかな時から
夏の躍動の時へと
刻々と
変化してゆく...

声よくば
うたはふものをさくら散
(芭蕉)

東日本不惑ラグビー大会

往年の名選手ら10チーム

5月4日 地元いわきが活躍か

〇...四十歳以上のラグビー愛好者による第九回東日本不惑ラグビー対抗戦。〇...善ラビートンホール大会(市ラグビー協会主催)が五月四日...〇...前二時半から、平工グラウンドで開かれる。

ラグビーを通じて親善交流を深める大会、参加するのは地元いわきを主とする十チーム。選くは函館、青森などの愛好者チームも出場。だいたいボールをめぐり、体をぶつけ合う。

メンバーはすべて四十歳以上と限定されており、交代は自由。試合開始は十五分ハーフと短い。

地区高体連の新陣容

会長には菅野 警高を再選

いわき地区高校体育連盟の五十四年度総会が、五月三日、平工グラウンドで開かれ、今年度の役員を再選した。役員は以下の通り。

県下でも屈指の成果

葉たばこ耕作者を表彰

日本専売公社小野新町葉たばこ生産事務所、平たばこ耕作者組合の五十四年度表彰式が、五月三日、いわき市平農川町の大黒農園で開かれた。

このたび、同公社郡山地方局長が表彰者などの名前を眺め上げ、表彰状と記念品を贈った。



【葉たばこ耕作者の表彰】

交通事故

発生	死者	傷者
いわき	5	0
中央	0	0
東	0	0
南	0	0
計	5	0

24日・県警交通企画課調べ

人事消息

常陽銀行 田支店長佐藤重臣氏(二十四日、着任)あいなうに任(勿論支局)

天気予報

玉半提供
⑨九五九一
(小名浜測候所調べ)

おすのろ

4月26日(土) 日引48.20 50.51 58.07 54.12
12月友4 18.14 21.13 8.19
旧六日日月高潮干
16.3度 (異常乾燥注意発令中)

昭和五十五年四月二十五日

一、日時 四月三十日(水) 午後五時八時
五月一日(木) 午後一時
二、式場 いわき市内郷内町八三番地 株式会社 力行会本社

昭和三十五年四月二十五日

財団法人 福島県報徳社
株式会社 力行会本社
ホートク物産株式会社
報徳土地株式会社
報徳観光バス株式会社
葬儀委員長 鈴木 常松
葬儀委員長 鈴木 常松
葬儀委員長 鈴木 常松
友人代表 野木 静
妻 野木 静
喪主 野木 静
主 野木 静
親 野木 静
類 野木 静
正 野木 静
昇 野木 静

FORMAL (フォーマル)

輝きの日。晴れの舞台にきわだつ装い

コンピュータオーダーシステムの紳士服

23-9341

ハードに耐える、機能美の結晶

SHINSO ポンド紳装

明治団地2-8(常交通商SS内)

しあわせひろげる常交グループ

好問園釣り大会

とき：4月27日(日) 午前6時～正午

ところ：好問園大池 好問園

会費：一人2,000円

新ゴイートン放流

流しそめん始めました

釣堀センター 好問園

お問い合わせ 36 5549 好問園大池小川

カラオケもまた楽し!

<サービスタイムPM8:00迄>

●ボトル.....¥6,000

ニューライラック

2F:白銀コンパ・バ・スコッチバンクもよろしく
平・白銀町8 世界館ビル隣地下 23-2666

栗の山

大粒の栗、まるごと、

ころろが踊るふるさとの味!

1,290円(9コ入)
1,600円(12コ入)
2,000円(15コ入)

松月堂

本店・いわき市平銀座 23-1551

ウルトラマン?

ドラえもん?

花の子ルンルン ウルトラマン
仮面ライダー ツインマスター
ラエもん トンネルジャーニー モン
チャッチとぼんぼん人気のある優
美の主人公がプリントされている
リュック・サックを集めて「リュ
ック・サックまつり」を開いてお
楽しみ

2,180円から3,500円

バナナの皮にも意外な働き

茶色や黒色の皮の大部分はタンニン、バ
ナンの皮にもタンニンが含まれているので
これです。それは、バナナと似た作用で皮の
汚れが落ち、きれいなバナナになります。
バナナ(ワイルド) 100g 230円
バナナ(ワイルド) 100g 230円
バナナ(ワイルド) 100g 230円
バナナ(ワイルド) 100g 230円

きかいストア

平・1 3336-7

行楽の季節

さくらの花が散り
つつじの季節に
なりました

行楽のおともには
ぜひお忘れなく...

旅が楽しくなります

マントリリーザン.....3,000円
※7日(日)はお休みです

ワイン・ショップ 大喜多や

平・材木町29 23-3722

栗の山

大粒の栗、まるごと、

ころろが踊るふるさとの味!

1,290円(9コ入)
1,600円(12コ入)
2,000円(15コ入)

松月堂

本店・いわき市平銀座 23-1551



☆特捜最前線☆
ポルノ雑誌殺人事件!
—福島中央・夜10・00—
行方不明になっている本行ワイ...

昭和ヒトケタ時代の男性の死に...
血管が危ない
昭和中盤、世の中盤を...
数が増えているという「血管」...

夢を食べる?
アマゾンから来た不思議な少年
ある日、オサム(佐藤英治)の...

罪と罰
徳を越す不徳者への容れ...
徳を越す不徳者への容れ...
徳を越す不徳者への容れ...

身障者学塾の一年
去年四月から障がい者の学校教育...

今、謎を呼ぶ娘の出産
長子(浜田朱里)のしん臓は悪...

ホントにホント?
厚生省が毎年出している「厚生...

まきもの
「ミニジャック」
ハイジャック

おぼゆる情報



日曜の夜、「獅子の時代」に続いて、ファンに好評を得ているNHKの「ドラマ人間模様」(総合・夜8・50)は、現在、学校や家庭で大きな問題となっている生徒の登校拒否を正面から取り上げる「愛を病む」を、5月4日から連続5回で放送する。



みもの
「ほくろ」に続いて、多感な子供の父親を演ずる愛川欽也と娘役の娘名由起子

「愛を病む」の背景は、昭和50年代後半の、多感な子供の父親を演ずる愛川欽也と娘役の娘名由起子...
「おぼゆる情報」の背景は、昭和50年代後半の、多感な子供の父親を演ずる愛川欽也と娘役の娘名由起子...

登校拒否の子どもの多くは、家庭と学校のほかに...
「おぼゆる情報」の背景は、昭和50年代後半の、多感な子供の父親を演ずる愛川欽也と娘役の娘名由起子...

「おぼゆる情報」の背景は、昭和50年代後半の、多感な子供の父親を演ずる愛川欽也と娘役の娘名由起子...

「おぼゆる情報」の背景は、昭和50年代後半の、多感な子供の父親を演ずる愛川欽也と娘役の娘名由起子...

「おぼゆる情報」の背景は、昭和50年代後半の、多感な子供の父親を演ずる愛川欽也と娘役の娘名由起子...

「おぼゆる情報」の背景は、昭和50年代後半の、多感な子供の父親を演ずる愛川欽也と娘役の娘名由起子...

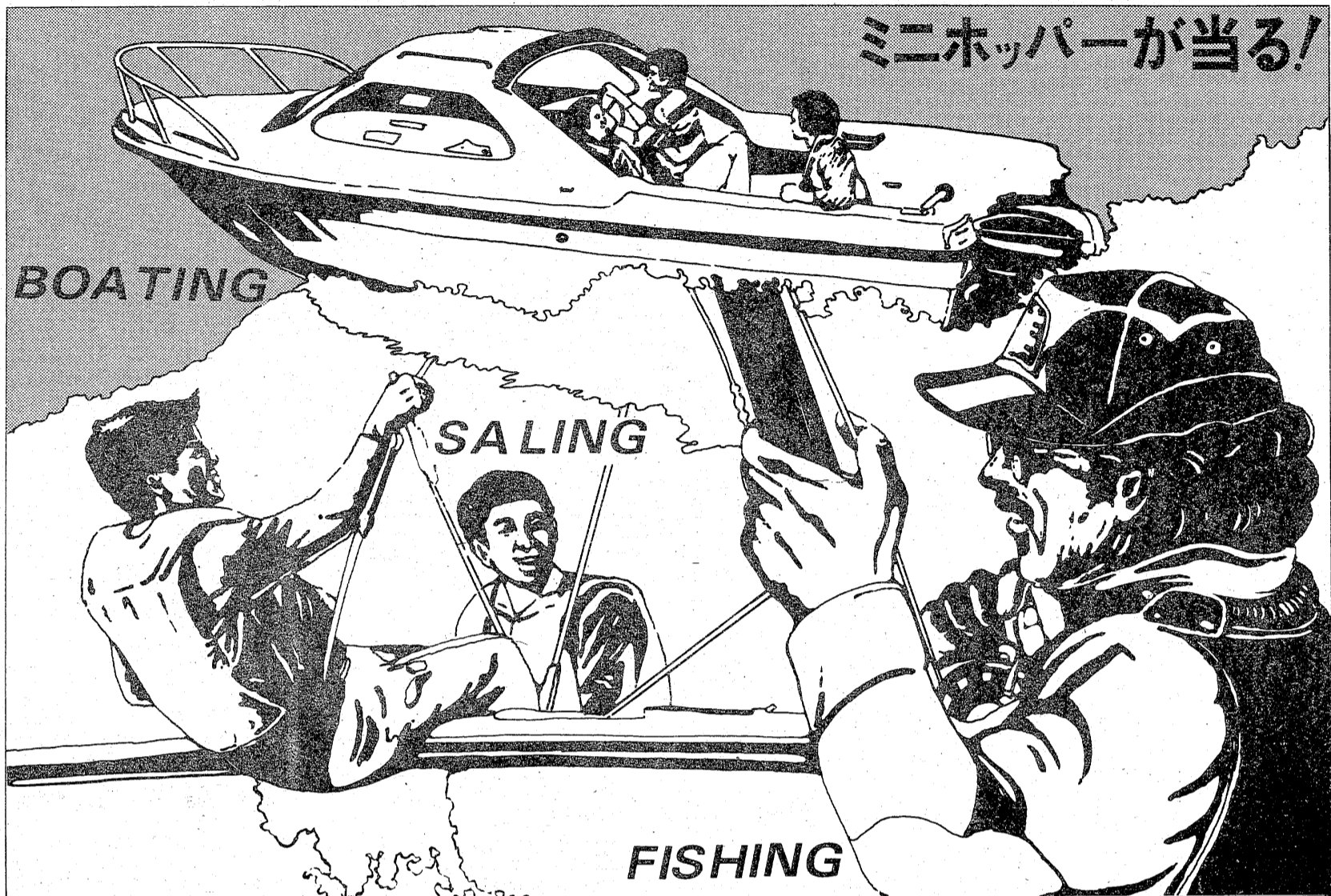
「おぼゆる情報」の背景は、昭和50年代後半の、多感な子供の父親を演ずる愛川欽也と娘役の娘名由起子...

「おぼゆる情報」の背景は、昭和50年代後半の、多感な子供の父親を演ずる愛川欽也と娘役の娘名由起子...

「おぼゆる情報」の背景は、昭和50年代後半の、多感な子供の父親を演ずる愛川欽也と娘役の娘名由起子...

ワ～イ!春といっしょに飛び出そう。
4月26日(土)～5月5日(月)10日間
国鉄旅行券と豪華なデコミラープレゼント!
「残念賞」...ワンモアチャンス応募券抽選で国鉄旅行券5,000円が10名様に当たります。
《特賞》国鉄旅行券5,000円...20名様
《1等》国鉄旅行券3,000円...30名様
《2等》デコミラー...100名様
福引会場/3階特設会場

海の息吹が聞えないか。



'80 マツダマリン ボートショー

■とき 4/26(土)・27日(日)(2日間)

■ところ マツダマリン

ビッグプレゼント

★アンケートにご協力いただいた方に抽選で

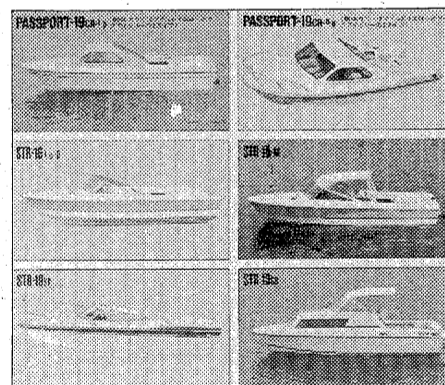
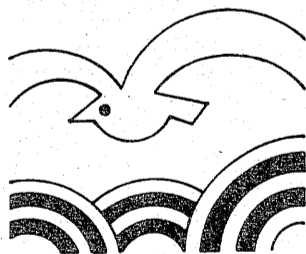
YAMAHAミニホッパーが当たる!

1名様に進呈!!(215,000円の品)5/1(日)店頭にて当選発表!

★当日ご来場いただいた方にはスピードクジでもれなく楽しいプレゼントを差し上げます。

マリン用品・部品大バーゲン

免許・船検・相談コーナー設置!!



★アフターサービスも万全

〈展示品〉

釣船(132,000円から・和船)

ミニホッパーから大型クルーザーまで

その他、お買得艇・マリン用品、各種展示!!

協賛/ヤマハ発動機株

マツダマリン

いわき市平字堂ノ前 ☎(0246)74-8145

及川造船所
いわき市久之浜町 ☎(024682)2108

小川塗装マリン部
いわき市平・北目通り ☎21-4008

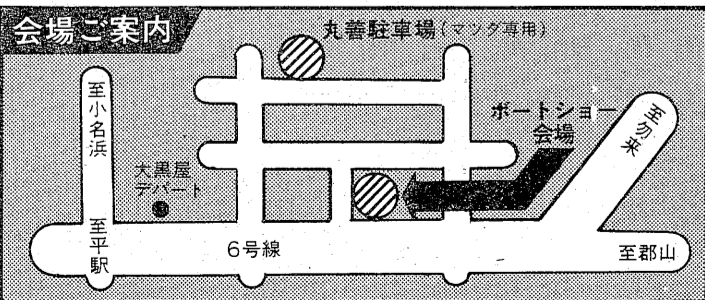
佐川モーターズ
いわき市常磐関船町 ☎42-3366

松本モーター商会
いわき市小名浜鳥居下 ☎92-3405

レクセン商会
いわき市小名浜中坪 ☎92-2318

榊井造船所
いわき市江名天ヶ作 ☎55-7039

平子輪店
いわき市勿来町関田 ☎4-7565



魂の玉ぬかれる国

二十三日 晴、浪浪、演奏会
 二十三日 晴、浪浪、演奏会
 二十三日 晴、浪浪、演奏会
 二十三日 晴、浪浪、演奏会
 二十三日 晴、浪浪、演奏会

甲板の運動会 相撲にも1等賞



【日米修交百年を記念して船四等種宝章を贈られた国府田氏】

甲板上の運動会、相撲にも1等賞
 甲板上の運動会、相撲にも1等賞
 甲板上の運動会、相撲にも1等賞

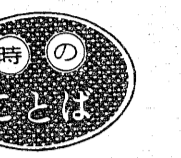
国府田敬三郎 渡米航海だより

国府田敬三郎の渡米航海だより
 国府田敬三郎の渡米航海だより
 国府田敬三郎の渡米航海だより

無事到着、一段落 奮闘決意新た

無事到着、一段落 奮闘決意新た
 無事到着、一段落 奮闘決意新た
 無事到着、一段落 奮闘決意新た

(市職員研修所長・国府田 英二)



時のこと
 時のこと
 時のこと

初初のレンタバイク・パーキング
 初初のレンタバイク・パーキング
 初初のレンタバイク・パーキング

A型だった狩野芳崖
 A型だった狩野芳崖
 A型だった狩野芳崖

江戸初期のお供え物
 江戸初期のお供え物
 江戸初期のお供え物

国内
 国内
 国内

キャベツ荒らす保護鳥
 キャベツ荒らす保護鳥
 キャベツ荒らす保護鳥

50年の伝統を誇る
花嫁の専門店
 衣装の相談も承っております
美容 さかもと
 平字中町(大黒屋デパート前)
 ☎74-4938 22-3959 74-8768(夜間用)

3つの大切運動!! 笑顔を大切に・石油を大切に・お車を大切に
ゼネラル ゼネラル石油 大正海上 特約店
 プリチストン 日立セメント
株式会社 大丸
 本社 いわき市内郷御台境町 ☎23-3191代

デコレーション予約承ります
 フレッシュプラザ
 パンとケーキ
開花亭
 平・五丁目 ☎23-1342-3

紳士靴卸売センター
 たいら2丁目
コロンブス
 ☎74-2317

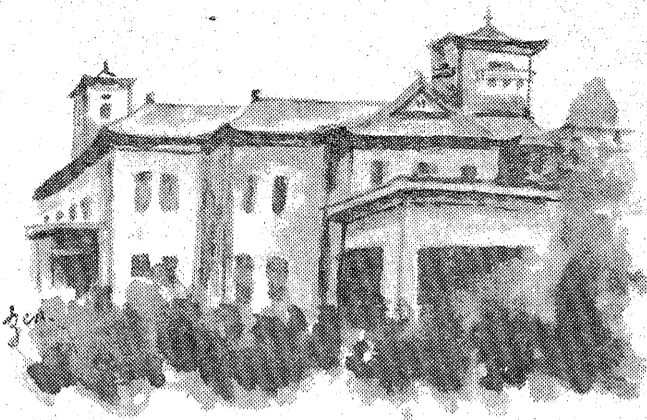
あなたの佳き日のために
 結婚式は平市民会館で...
ゆわいばい
 演出はあなたが主役です。
 ●持ち込みをしなくても料理から新婚旅行まで、婚礼に関するすべてのものがそろいます。
 ●費用も格安にて奉仕。
 ●その他仕出しも承ります。
平市民会館 食堂
 平字三崎1 ☎74-8600
三崎会

平 けいりん 発売12:00 A7・B3
 4/27. 28. 29
 ●テレホンサービス
 ★本場: ☎(0246)22-1234 ★郡山場外: ☎(0249)44-3413代
 ★平場外売場: いわき市平字新町 有料指定席増設
 ★ご来場の際は、平駅より無料バスをご利用下さい。

●贈答用 ●婚礼用 ●霊前用
花 は
 ☎21-1187(いはな)へ
 ●生花教室・池坊/小原流/草月流/古流/龍生派 いつでも入会できます
 花を全国どこへもお届けいたします
 日本生花通信配達協会加盟店
菅井生花店
 いわき市平字白銀町29 ☎21-1187・74-2581

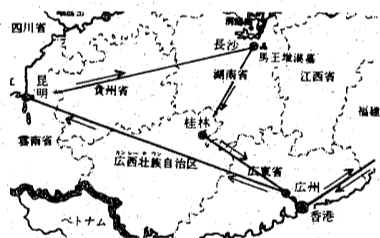
蛇(だ)行する道をたどり山
頂のヒクトリア・ピークに着い
た。行き交う小舟が小さな波紋
を描き絶え間ない。
そこからはながめは素晴らしい
眼下にヒクトリア市の近代
な建物が立ち並び、狭い海峡を
隔て九龍の山々が遠くかす
み、行き交う小舟が小さな波紋
を描き絶え間ない。
それはお杖をついて、いつ
までもながめたい風景であ
り、一時にせよ臨時の司令官

△総督公邸▽



中国見たまま
スケッチの旅

<85>



【一行の訪中ルート】

がこれから駐屯軍を指揮し、叱
咤(しつた)したであらう得意
満面の姿が思い浮かべられ、時
の移ろいに感嘆するものがあ
った。
この公邸の主、香港総督は英
国女王の親任によるもので、任
期は五年とのことである。
香港は英国の直轄領地とし
て総督が全権を掌握し、住民の
参政権は認められず、政治上の
自治は存在しないといふのであ
る。
したがって一般市民の政治に
対する認識は極めて低いとい
う。

罰金つきのクリーン作戦

現在の総督、マレー・マクル
ホーが着手する、真つ先
に、クリーン、汚職、住宅の三
つを政策を掲げ、取り組んで
いく。
その努力によ
り市街は以前に
比へ、よほどま
れいになった
が、長い間の留
頓や連帯感の欠
け、さらにはな
か徹底しない
か、表面は
よすがの背後に追いつく
の山、点にする西風の郵馬

香港の観光

話がつかり横道にそれた
が、次に私達は山を越えてビ
クトリア市と反対側のレパルス
ベイと言つて海水浴場へ行つた。
そこでも青く澄んだ静かな
海、入り江の白い砂浜、屏風
のようについで背後に追いつく
の山、点にする西風の郵馬

文・画 後藤 全久(平古敏治)

北園の友の追憶花蘇枳
かの面影遠くはるかに
あたたかき酒き清めし石籠き
見ころかと来しが落花のほまれり
桜湯の花みな開く春まで
草に日を載せて清公菜花さかり

肩に手をかけて花の歩を合はす
望楼に坐して花見の客とぞ
若布着る唄いさの巨連し

しらさぎ句会

市川秋夢子
伊藤寒山子
井出 述疏
佐藤 吉雄

公園の花エスエルの露に降る
幾度も針止めて見る春の雨

山門にたすむ憶や花吹雪
俯きて七分咲く花露光
花見酒流れて今日も雨に冷え

友待ちとてなごりぬ春の雨
忠魂碑入仰ぐく花露り
羊竹の露西風く春の露

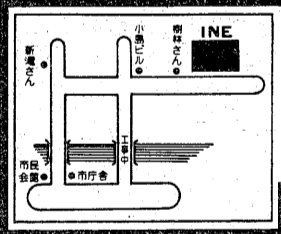
根本 晴心
吉田 秋夢
増井 繁栄

区民会館、会館でも古くは増井
氏に、一切の取組をしていただく。
松ヶ岡公園を眼下に、花を眺む。公園
は七分咲きの春晴しにちやうどだが、
寒くて窓を開けておられない、締めき
つて、花を眺む。花を眺む。花を眺む。
折からの小雨、泣き出しそうな夕暮が窓
越しに見える。

お引越しを手早く・安く・安全に

◎引越専用車で雨風の心配がありません
◎簡単なアテパットで本式の荷造り不要です

いわき引越センター 0246-53-3151



コーヒーハウス

INE

<9:30am-8:00pm>

小島町2-10-1 / PHONE 27-3951

ただ一つの映画が、これほどまでに熱狂的な賞賛を浴びたことは、かつてなかった。

第52回アカデミー賞5部門受賞

☆最優秀作品・主演男優・助演女優・監督・脚色各賞受賞☆

なぜこれほど人々の涙をしほりとるのか。まさに80年代を投影する映画だ!

監督 ロバート・ベントン

クレイマー、クレイマー

Kramer vs. Kramer

コロムビア映画提供 スタンリー・ジャップエ製作

ダスティン・ホフマン

メル・ストリーブ ● ジェーン・アレグサンダー ● ジャスティン・ヘンリー

明26日から待望のロードショー

あかしたな混棒
ドライツク&
ジュエリー

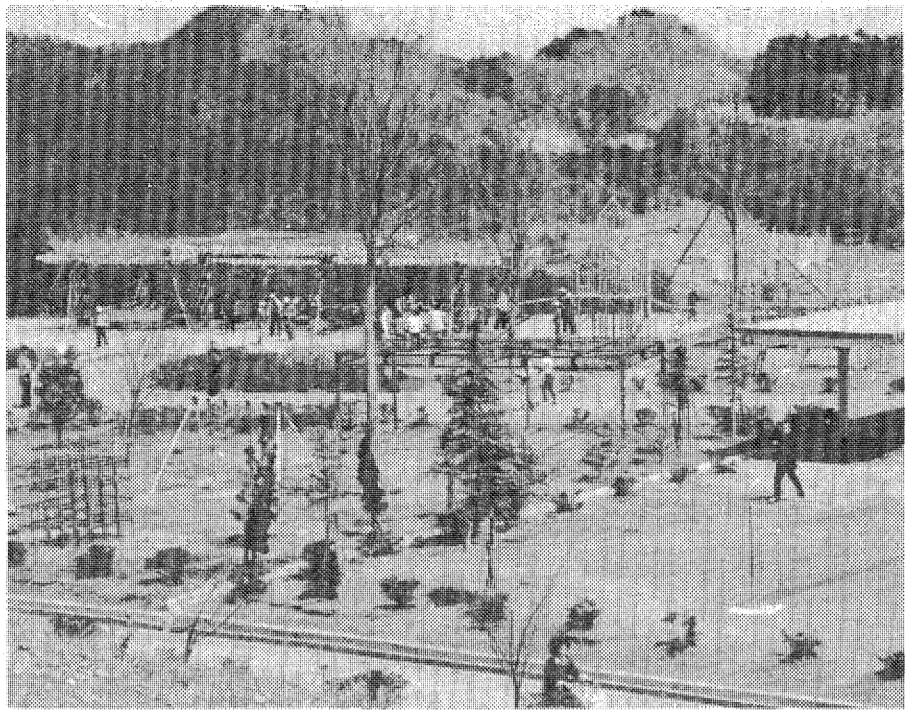
ひかり座

連休は近くの山や海へ

記録に残る名所巡り

山つつじやボート遊びも

間もなくゴールデン・ウィーク。遠出する人、また連休はゴロ寝に限るときめこんでいる人もいるが、遠出しないうちから、一日ぐらいいはのんびりと余暇を楽しみたいもの。そんな方にとってつけのレジャーを紹介しよう。



広場ではバドミントン、ボール投げも出来るこどもの村

市内には多摩川沿いにも結構ある。またケニクを兼ねて山、夏井川峡谷などのコースもよくその所を巡るのもよい。蒸気機関車なら水石山、高梁夕日。連休ごろには吉に突き出るよ

家族連れ「こどもの村」

家族連れでマイカーを利用して行くなら、バスのコースを基本として施設巡りを楽しむとみてはどうか。この場合、勿論の如くはバスと足を延ばし、勿論駅から約20分程行った所にある茨城県水戸市の五浦海岸に寄るといい。同海岸は松と奇岩、太平洋の白波が打ち寄せる景勝地であり、その昔、横山天鶴園伯が好んで描いた松と日の出と月のモチーフが同海岸だといふ。

天気がいければ家族連れでのんびり海岸のボウフウ遊びを楽しむのもよいだろう。いまがちょうど食へる、懐かしくなったボウフウはオキシや酢を以てして食べるという。このボウフウ、新舞子から井田海岸にかけての砂浜一帯に繁殖している。すぐ近くには井田のボート場もある。ボート乗りも楽しめる。料金は時間七円。

しかし、なによりも子ども連れなら「こどもの村」が一番。児童館、小動物園、ローラースケート場、交通公園と子どもが喜びそうな施設や遊具類がいっぱい。

海岸ではボウフウ摘み

こどもの村は四ッ倉から西に約二・三キロ入った山。自然の姿を保ち開発した場所になった。面積は三十三万平方メートル。ここからは太平洋が一望できる。ほいてみる。今月十七、十九日、大久の山頂にある航空無線塔、空の灯台の田間鉄道、ない天気異なして連休はどうか。

海

各磯で釣り、アイナメ、ハシウメ、アサギ、ウキ、オイカワは日たと並のほが条件がいい。夏井川の愛谷磯、型はウキが三つ。日本化成のはき出し口で、十時前後、オйкаワは十六センチはチンチン(クロダイの子)。オイといずれも良型。エサはアカムシをまいてからエビで釣る。

川

各川でフナが釣れる。特に釣れるのは新川の真高所。ここは下流の北土まの約一・五キロ。この間に、濁川が流れていて、エサはマサカアカムシ。

ハイイン

「新舞子海岸の近くには井田浦のボート場も」



「新舞子海岸の近くには井田浦のボート場も」

ハイイン

石森山ならフラワーセンターと自然公園。大温泉、花壇などを巡ったあとは、自然公園に行くといい。同公園にはヤマモミシ、シラカバ、マテバヤシなど珍しい木が植えられており、木々の間を歩くと遊歩道が敷かれている。野鳥の森や池などもある。

ガイド

ジャンボくじ26日まで予約
●第五十八回全国自治宝くじの予約申し込みを受け付けていたが、申し込みが手続を大幅に上回ったことから追加申し込みを受け付けることになった。追加申し込みは二十六日まで(当日消印有効)。申し込み先は東京中央郵便局留置、第一勧業銀行宝くじ部。この宝くじは準備金三百円で一等賞金が史上最高の三千万円というゾロゾロ。シャボ宝くじ。抽選日は六月二十日。

ガイド

●いわき市泉町、泉野球連盟主催の春季野球大会は十七日、大刻・連盟専用球場で開かれる。参加チームは十二チーム。

レジャー

創業60年
古い伝統と最新の技術で
うまい製品をおとどける.....

おかべの豆腐

平字長橋町52 TEL. 74-3206

明るく楽しい郊外遊技場
郊外パチンコ

スーパー 太平ホール

平字古川121 (日本太平自動車学校隣) ☎21-2520

ゆるるウーイメージ ☆パーマ60分☆

流行のパーマは **ランセル**
PHONE-53-3587
小名浜ショッピングセンター

皆様のしあわせを記録する

フッポン スタジオ
いわき市・平・鍛冶町10 ☎22-1505

ただいま◎匹

ねずみ こきぶり
シロアリ キクイムシ

☎26-6561

ネズミ・害虫の ガードマン **協和エムザー**

サラリーローン! 100%融資中!!

◆会社員・主婦・商人・自営の方
お気軽にご利用下さい!!

福島県庶民金融加盟店・茨城県庶民金融加盟店

ローンタケミツ平支店 平字五丁目 八百真ビル内 ☎24-2233代

必要書類・実印・印鑑証明
住民票(家族全員)
保証書(国・社)
◆支払い方法
1回~24回払い

ふるさとの
まるやかな味

精酒

松の友

いわき市平下神谷字吉袋31
豊田酒造醸
TEL. 34-3213

滑らかなアルカリ性温泉
名湯 神経痛・腰痛・胃腸病等

玉山温泉 **藤屋旅館**

平字下川原 平字下川原
TEL. 24-2233

純喫茶 **風車**

平・中町(大黒屋前)
AM7時~PM9時
☎平・3125

大作ずらり

からすいわき美術協会展

田口安男氏東京らが審査

第十六回いわき美術協会展は、いわき民報社の後援で、あす十六日から三十日まで午前九時から午後五時(三十日は午後四時)まで、いわき市文化センター三階展示室で行われる。今回は一人二点で約六十点の出品、ほとんどが百号の大作である。いわきの市民の審美眼が一段とよくなったので、これにたいして審査員一人ひとりが全力投球の作品を出品する。特に、近年、山野辺日出男、高杉和久、峰丘、永山利夫、渡辺文男、広瀬純氏と中堅若手の成長が著しい。新人では日田会や県展で好評を博している彫刻の小滝勝平、洋画の渡辺八市、吉田昇氏が新たに参加する。

また、今回の大会の特徴は田口安男(東京芸大助教授、塩屋隆之(美術評論家、鎌田正蔵(新制作協会会長)の二氏を迎え、審査員による作品審査することになっている。優秀作品にはいわき市長賞が贈られる。

27日「いわきの画家展」

開館一周 平・龍が城美術館で

いわき市平城跡跡物見ヶ岡、財団法人龍が城美術館は開館一周年を記念して、二十七日から六月三十日まで「いわきの画家展」を開く。いわき市で活躍している画家やいわき市出身者及び故人の作品を約三十五点を展示する。出品する画家は次の通り。

藤沼儀、若松光一郎、中西一、若原孝三、鈴木新天、鈴木邦夫、藤止三、大平重典、吉田富義、坂本孝三、近藤隆記、松田松雄、阿部広司、柴田善登

励ましと環境美化

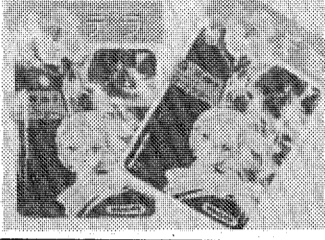
平 施設に「テラ」の花贈る

平東映(佐藤常雄社長)は、語られていた人達の心を救うという感動のアニメ「地球(テラ)へ」を、動のラストシーンの主役でも二十六日から五月九日まで上映するが、これを記念して「テラ」の花を、五百袋を千代紙に包み、各施設、病院に美しい黄色い花を咲かして、入所者、入院患者に生きる喜びを呼びかけよう。

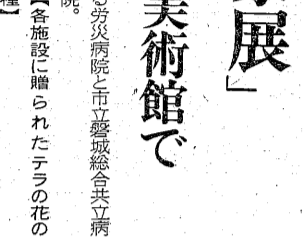
「テラ」の花は同映画「壊滅した」と思った地球に、土か、黄色い花が咲き、絶望の心を救った。

ハワイ大会の

日本民謡協会が24人、いわき市日本民謡協会(鈴木武子会長)は十九日、同市平字鍛冶町の平第一区民会館で懇親会を開き、先にハワイで開かれた百米



【鈴木会長から感謝状を手渡される参加者】



【鈴木会長から感謝状を手渡される参加者】

酒井 高群集会所が落成

いわき市勿来町酒井七反田三七地内に完成した、いわき市酒井高群集会所の落成式は、二十日午前十時から同集会所で行われた。落成式には田畑市長、宝蔵寺区長はじめ地区民五十人が出席した。

田畑市長が「地域のコミュニティセンターとして大いに活用してください」と式辞を述べたあと、工事経過が報告され、工事施工の小野住工務所に感謝状が贈られた。同集会所は三百三十三平方メートルの敷地に鉄骨平屋建て九上平方メートルのモダンな建物。終わってからの記念植樹が行われた。

【酒井高群集会所の落成式】

新婦人会長

に山中さん

いわき市勿来町婦人会連絡協議会の総会は、十九日午前十時から檀田公民館、階和室に開かれ、五十人が出席して開かれた。五十四年度の会務、決算報告のあと、新年度の事業、活動方針などを審議、役員改選した。事業計画としてリーダー研修会の開催、婦人団体春祭の参加、連絡協議会の開催などを決めた。役員次の通り。

▽会長 山中幸子(金山)▽副会長 鈴木マユ子(飯土井)▽書記 五十嵐ユキ(仲谷)▽結核信

平・四ツ波バ

スの路線変更

常盤交通は、いわき市平字極香町地内側より博多線工事のため車両通行止めとなるので、二十九日最終便まで、平・四ツ波線(市内バス)を、平・四ツ波線(市内バス)に変更する。臨時旧城跡(臨時平二小入り口)バス停が設けられる。

くらし

随筆

社会共通の経費というものは、社会に生きて行く上において最低必要経費をたなければならぬ生命、財産の安全を保ち、社会生活のルールを維持し、教育を普及させ、あらゆる災害を防止し、道路や港を整備し、病気の失業の恐怖を守るといふ

自己防衛

伊藤 仁平

現代社会には危険がいっぱいあります。ですから生命保険業が普及していると思います。暮らしや自己防衛のために、自分自身で責任を負うことが必要です。国や社会に対して不満が少なくなっています。

保険業の責任をやるわけではなく、現代の社会情勢では求めるだけで責任を負うことが出来ないので、将来のリスクを減らすには、自分で責任を負うことが必要です。自分自身で責任を負うことが必要です。自分自身で責任を負うことが必要です。

(行政書士・錦)

9818 中島安男

洗剤も 価値あり
お酒も 価値あり
お茶も 価値あり
あんなの 価値あり

好問園でコイ釣り大会 利、好問園の第一回釣り大会は、二十七日午前六時から正午まで、湖、湖、湖を放流、会費、千円。

理事長・校長 馬目長雄

新学期こそ!!

めざす高校への足がため

日土教室

中1・中2・中3・国・数・英・理・社

約40名の方が鶴高 警女へ合格

石島公民館 電話 23-4091

全国フランチャイズシステム

太田博之のお持ち帰り専門店チェーン

小銭すし

待たずに買える電話予約をご利用下さい。

- 待ち時間のない場合、お車でおいでの場合など前もってお電話下さい。
- ご宴会、パーティ、ご行楽用の特別注文も承っております。お気軽にお電話下さい。

★只今出店率1位、あなたも経営者に

加盟店・従業員募集!!

お問い合わせは 電話 24-1754

舌にしみる味

とんかつ専門店

とんかつ

ニューライフカククラ前

平字月見町 電話 23-1912

焼肉!!

おいしさ格別

五月五日は端午の節句!

お子様の成長を心からお祝い申し上げます

牛舎

- 白銀店 TEL.22-1055
- 鹿島店 TEL.58-6121
- 南町店 TEL.23-4989

深夜ラーカ

ご存じですか?

〈深夜4時まで営業〉

至小名浜

カレールー・ラーメン専門店

下町食堂

平・下の町(栗川橋ワキ)

電話 23-5315

水虫の季節

水虫は白セン菌というカビの一種で高温多湿を好み、皮膚の角質層(一番外側)に繁殖するものです。中途はんばな治療は再発のもとになります。

「水虫薬」をより効果的に使うには

- 患部を清潔にし通気性をよくして乾燥させることです
- 靴下をはきつばなしにしないで手まめにはきかえることです
- 水虫の治療にはなにごとにも根気が必要です

症状にあった水虫薬を正しく早めに使しましょう。当薬局では水虫の治療に必要な医薬品、その他の関連商品を用意してお客様のご相談に応じております。

育児相談薬局 **武田薬局**

「赤ちゃんの1年」(特集号差し上げます) 薬剤師 武田 三郎

いわき市平字材木町28 TEL. 74-2709 22-2702

平駅前新規オープン

粗品進呈

プランニングローン 最高100万円 リズムローン 最高50万円

日歩10銭 実質年利36.50% 日歩13銭 実質年利47.45%

◆遅延利息、担保、保証人なし◆

バランスローン 最高30万円

日歩15銭 実質年利54.75%

健康保険証、給与明細書、住民票等 元金均等分割払 最高3年以内

創業15年 資本金8億円

全国ネットサービス

日本消費者金融協会(JCFA)会員-36007号

Yenshop 武富士

福島支店 電話(0245)21-2651

郡山支店 電話(0249)34-5101

平支店 電話(0246)24-1711

ミコシ春の海で水浴び



【海中でミコシを清める若者達】
扱受準備講習会の受講者を募
つて、講習科目は危険物関係
法、基礎物理など。受講希望者
は、消防局と消防本部予防課備
付けの願書に受講料二千元(同協
会加盟事業関係者は半額)を添
え、講習日の五日前まで同協会事

波をけたててワツ シヨイワツシヨイ

小浜町愛宕神社祭礼

○波をけたててワツシヨイ、
ワツシヨイ、いわき市小浜町恒
例の海中ミコシ渡御が二十四日
後、小浜海岸で盛大に繰りひろ
がれた。
○「豊漁」と「家内安全」を
願い、百余年も前から毎年行わ
れている、同町・愛宕神社祭礼のメ
イン。

2人組空き巣逮捕

勿来の連続被害解決か

いわき市警署は二十四日夜、いわ
き市常盤本町吹合、無職、犯歴
六回、田中徹也(三三)と同、犯
歴一回、鴨田紀夫(三三)を容疑の疑
いで逮捕した。
調べによると二人は十四日午前
十一時ごろ、同市植田町西荒田六
〇、教員小山隆司さん(三三)の留

急行と自動車衝突

警報 無視か しゃ断竿上げている間

二十五日午前七時三十五分
ごろ、いわき市警署西郷町交点一〇
〇八、国鉄常磐線「落合踏切」
で、平発上野行き急行「とまわ4
号」大崎駅久遠駅止まり、七両
編成が、同市内郷白水町入山一
〇二四、はく製業渡辺重志さん
(七三)運転のホンゴ型バンと衝突し
た。この事故でバンの左側が大破
したが、渡辺さんは車外にいて無
事。約三百人の列車乗客にもケガ
はなかった。

初の手話落語独演会

無料で古今亭円菊さん

耳が不自由でも落語が聞ける。手話通訳されているのを見、通
独学で手話をマスターし、全国各
地へ手話落語のボランティア活動
を展開している古今亭円菊さんが
五月十一日午後一時から、市文化
センター三階和室で、手話落語独
演会を開く。市社会福祉協議会
が主催、いわき聴覚障害者会、同
会サークル後援の催し。主催者
側では「入場無料なので多くの入
来者欲しい」と市民参加を呼び
掛けている。
円菊さんは故郷今津志(今下町)
の真打ち。五年前に自分の落語が

日、金曜にアン ジエラスの鐘

○：毎週日曜の朝と金曜の真
午、小浜の鐘が鳴る。鐘の音は
小浜のまちに響き渡る。鐘の音は
○：鐘を鳴らしているのは、小
浜天主堂(警署支所向かい)、
名張化畑町(警署支所向かい)、

牛井 350円
お持ち帰り用
牛井もあります。
400円より

営業時間 平日11:00~24:00
土曜日11:00~2:00

牛井の **五右衛門**
平大通り TEL・24-0626

東小入学式に 無料記念写真

警署古瀬店がプレゼント
○：二年生(小名浜東小の
入学式の写真を差し上げます)一
警署信用金庫古瀬支店(長瀬光雄
支店長)で申し分ない。

マクロ船の甲 板員行方不明

○：二十三日午前十一時一
時、気仙沼港へ出航、マシーナル
海域の漁場へ向かっていた。

お詫びと訂正

4月24日付チラシにてご案内致し
ました、九官鳥特価セールスの価格
2,000円は20,000円の誤
りでしたので訂正し、深くお詫び
申し上げます。

大黒屋

五月の空、晴れやかに。
つよく、かしこく、たくましく、
五月節句の祝い菓子
かぶとケーキ・吹流し・錦鯉など 楽しいかたちのお祝い菓子いろいろ...

お菓子の専門店
みん
23-7111 (代表)

