

# 保険薬局

## 進む医薬分業

# 昨年内に12軒が新設

## 医院の人手不足で促進

### 「調剤部門」を切り離す

開業医の投票を調剤する保険薬局が一年間に十二軒新設され、医薬分業を取り入れる医療機関が一挙に増えたことがわかった。この制度は厚生省が奨励しており、患者が医師の発行した処方せんを保険薬局に持参、調剤を受けるため、処方内容、品質のチェックができる長所がある。

### 処方内容、品質をチェック

医薬分業は病院、開業医などが、昭和三十四年に施行された。この制度は厚生省が奨励しており、患者が医師の発行した処方せんを保険薬局に持参、調剤を受けるため、処方内容、品質のチェックができる長所がある。



きれいに刈り取られる雑草の下からゴミゴンは新川河川敷

○：皮肉にも八日の梅雨入り宣言。いらい雨らしい雨もなく日照り続き。新緑を過ぎると木々も草の伸びようがすさまじく、野山は青々とした。

### 新川沿いの散髪始まる

○：今年の梅雨はM型とか。出水期を前に県失事事務所の草刈りが始まった。男三人女九人の中、高齢者が草刈りの中で、背のりも高い、腰丈ほどの草に挑戦している。

**サマーセール**

フレーム  
3割引  
レンズ  
2割引

メガネ専門店  
**メガネの スズキ**

印字南町(ホテル東洋ビル1F) ☎21-2225

市内では「四十九年までに医薬分業を取り入れた医療機関は十二軒、これに対し受け入れの保険薬局は四、五軒しかなかった」と、位置しているのに対し、新設のほとんどは開業医に隣接、あるいは目と鼻の先といった場所に立地している。このため既設の薬局からは「医薬分業の建前からは異論はないが、開業医に隣接する位置では、他の医療機関の患者は利用しにくいのでは」という声も聞かれる。さらに、現在わびきで開業している新設薬局も、やはり開業医に隣接するように立地する計画。今後もう少し新設薬局が増える傾向にある。「開業医が税務対策の一つとして調剤部門を分離、多角経営に乗り出したのでは」という見方をしている既設薬局もある。つまり本来の医薬分業ではなく、税則分業で、厚生省の指導要領からは外れていると批判している。言葉ですら今は珍し。

現在では「四十九年までに医薬分業を取り入れた医療機関は十二軒、これに対し受け入れの保険薬局は四、五軒しかなかった」と、位置しているのに対し、新設のほとんどは開業医に隣接、あるいは目と鼻の先といった場所に立地している。このため既設の薬局からは「医薬分業の建前からは異論はないが、開業医に隣接する位置では、他の医療機関の患者は利用しにくいのでは」という声も聞かれる。さらに、現在わびきで開業している新設薬局も、やはり開業医に隣接するように立地する計画。今後もう少し新設薬局が増える傾向にある。「開業医が税務対策の一つとして調剤部門を分離、多角経営に乗り出したのでは」という見方をしている既設薬局もある。つまり本来の医薬分業ではなく、税則分業で、厚生省の指導要領からは外れていると批判している。言葉ですら今は珍し。

### 現在は22軒薬局の22%

#### 開業医に隣接して営業

「県危険な動物の飼養及び保管に関する条例」の七月一日施行を前に、飼養者に同条例の趣旨などを説明するもので、午前九時半からは市などの関係機関、午後一時からは飼養者を対象に、いずれも同保健所会議室で開く。

明後日のご来店を  
あすは  
**休館日**です。

お待ち申しあげます。

いつでもどこにでもあえる  
**パン・パコ**  
マステーションビル

## 夏休み特別コース

※お子様お1人でも参加出来ます 添乗員が全てお世話させて頂きます。

### 旅情そる D51 フルトレイン

旅の終着駅はこの小岩井農場。線路や枕木も昔のまま。寝台車で目をとると遠くの汽笛が聞こえてきそうです。都会の喧嘩を離れてのんびりお過ごし下さい。

### ホテル

旅の終着駅はこの小岩井農場。線路や枕木も昔のまま。寝台車で目をとると遠くの汽笛が聞こえてきそうです。都会の喧嘩を離れてのんびりお過ごし下さい。

ちびっ子わんぱくサマーツアー

- 1泊2日 ●会費：(大人)12,500円 (小人)11,000円
- 出発日：7月20日(日)・8月10日(日)・24日(日)

ふれあいが始まる……

**報徳観光**

株式会社力行会・運輸大臣登録一般旅行業150号

いわき市内郷御前町八合31  
本社営業部 ☎(0246)26-1197

●平賀事務所 ☎(0246)23-6500  
●内郷事務所 ☎(0246)26-1199  
●小岩井ショッピングセンター旅行案内所 ☎(0246)53-4860  
●報徳観光 ☎(0246)33-6411  
●野田事務所 ☎(0249)25-0722  
●原町事務所 ☎(0244)22-3404

★コース：①平(11:03)→(急)もりおか1号→盛岡→小岩井農場・フルトレインSLホテル△  
②SL公園・チビッコワンパクスケジュール・キャンプファイヤー・フルトレインSLホテル△  
③SL公園・ワンパクスケジュールII・小岩井農場→盛岡→(急)もりおか4号→平(18:17)





NHKテレビ

Table of NHK TV programs including 6:00 600こちら情報部, 7:00 NHKガイド, 8:30 衆議院議員候補者経歴・政見放送, etc.

NHK教育

Table of NHK Education programs including 6:00 趣味・技能講座 家庭大工入門「美しい浴室」, 7:00 英語会話I「ほめられる」, etc.

福島テレビ

Table of Fukushima TV programs including 6:00 テレレポート, 7:00 あしたのあなた, 8:00 青春諸君・夏「高原のウェディングの巻」, etc.

福島中央テレビ

Table of Fukushima Central TV programs including 6:00 ドラえもん「お金なんか大きい」, 7:00 ナイター「阪神一巨人」, etc.

兇悪の予言・靈感を売る女



会田を5日の間に死ぬと予言した麗子(左)だが...

北壁に挑むノースビードクライミング... 井上靖の小説「氷壁」で有名な北アルプス北壁高岳のドーム北壁を舞台に、十三日にヨーロッパのトップクラスのスピードクライマー...

放送ライオン

交通の便が、縦横に広がるにあつた「斗南ヶ丘」(現舗装道路。きれいに植林され、在りつきの稲作は、十町あり。青々とした牧草地の水たまり約九俵の米の収穫をおぼえている。そのまわりの不毛の地を、これだけにしたのは、農業技術の発達もさることながら、祖先から引き継いだ強い意志と努力の結晶なのではないか。地元の人々、テレビを見ながら子供のころに聞かれた古き話を感じ、今、平沼家が開墾し出す。

今夜の番組

NHK第1 1341KC

Table of NHK Channel 1 programs including 6:00 解説, 7:00 ラジオジャーナル, 8:00 おしゃべり歌謡曲「人恋唄」, etc.

NHK第2 1539KC

Table of NHK Channel 2 programs including 6:00 そろばん教室「6級のわり算」, 7:00 カレントピクチャー, 8:00 通信高校講座 数学I, etc.

ラジオ福島 1062KC

Table of Radio Fukushima programs including 6:00 ハイライト, 7:00 ナイター「阪神一巨人」, 8:00 夜のヒット歌謡, etc.

F M 放送 1062KC

Table of FM Broadcasting programs including 6:00 ☆夕べのひととき, 7:00 ☆サウンド・オブ・ポップス<カントリー・ミュージック・トゥデイ>, etc.

Table of Tokyo Channel programs including 6:00 ステレオ音楽館, 7:00 がんばれゴング, 8:00 素敵な女たち, etc.

Table of Fuji TV programs including 6:00 レポート 6:00, 7:00 サザエさん, 8:00 クイズ・グランプリ, etc.

Table of TBS TV programs including 6:00 テレレポート, 7:00 サ・チャンス, 8:00 青春諸君・夏「高原のウェディングの巻」, etc.

Table of TV Asahi programs including 6:00 サテライト, 7:00 レーダー, 8:00 人気アニメ大行進「機動戦士ガンダム」, etc.

Table of Nippon TV programs including 6:00 あしたのジョー, 7:00 ナイター「阪神一巨人」, 8:00 大激突「爆殺マシン」, etc.

Advertisement for Yakult Mil Milk. Text: ビフィズス菌は 生涯のともだち はっ酵乳・ビフィズスミルク. Includes image of Yakult product and contact information for Yakult Sales Co., Ltd.

Advertisement for Restaurant Brasil. Text: 味わってみて下さい. Includes image of a chef and restaurant interior, and contact information for Restaurant Brasil.

### ☆…鬼平犯科帳…☆

## さむらい松五郎

福島中央・夜9:00



さむらい松五郎になりすます忠吾

はじめのほうにア人で、十五世紀ごろにわたっている。その風習はトルコを結してヨーロッパに伝えられた。

しかし、コーヒーは文化サロンを中心世界に広がる。一方フランスの海軍学校の必死の努力で、株のコーヒーの苗が新大陸へ渡り、栽培され、現在、中南米は世界のコーヒー産地となった。

番組では、好む王様、コーヒーについての歴史から生産状況、そして味の秘密まで、コーヒー物語を展開する。

### 夜明けのタンゴ

福島・夜9:00

水原重介(岡田伸介)の借金問題に際して、周囲の仲間連中がいろいろ心配し相談しようが、結局名案は浮かばない。長女の真希(松坂慶子)にしてもそれは同様であった。加えて、社内内部の抗争も絡み、真希は退屈屋を出してしまふ。

### 功の甘き香り

歴史と文明 教育・夜8:00

「悪徳の栽培植物」(3) コーヒーは、エチオピアが原産と言われ、それを公認して、アラビヤ商人がアラビヤ半島に移植した。種子をこがし、熱湯の中に入れて、コーヒー豆の飲料を抽出し、コーヒー豆の飲料を抽出し、

### 国際人の条件

「国際人」といっては何がたつかわれようか。これは「国際」という表現があらわれる国や文化、言語が、「国際人」といって何を意味するのだろうか。外国語ができたという能力なのか、もの考え方として、日本を知りつくした上、外国の文化に通じている人のことなのか。また、そうした国際人が育つ風



### みもの

【ユニークなロック野郎六人の熱気あふれるステージを放送】



関西方面を中心に、若者間で急激に人気を高めているロックバンド「誰がカバやねんロックンロールショー」が、22日の「若い広場」(教育・夜10:30)に登場する。題して「狼の速吠えに終わらない〜6人のロックンローラー〜」。

## ちびねる情報

### ☆…スのふきな旅…☆

NHK・夜9:15

### お天気魔法

前後から降り続いた冷たい雨がやんで、すばらしい旅行の始まり。アツカの群れは、再び鳥をのぞき、郷愁を湖を飛び越えた。

### ☆青春諸君・夏ノ…☆

福島・夜8:00

### 高原のウェディングの巻



テニスをしてバカンスを楽しむ愛たち

愛(中井貴恵)、百合(岡江久)と行三(吉幾三)とユミ(ナジミ)は結婚を遂げた。愛はバカンスを楽しんでいる。愛の友達が結婚したという知らせがある。小じんまりとした小さい教会だ。そこで行三(吉幾三)とユミ(ナジミ)の結婚式を挙げた。

### 遠ばえだけに終わらない

話題のロックバンドの秘密を探る

このバンドは、滋賀県大津市出身の六人の若者たちにより四年前の月に結成された。奇抜なファッション、意表をつくろキヤク・パロディ精神にあふれたかえ歌、世相を風刺したオリジナル曲、ライブハウス、学ニヤク・バンドに次いで、日観察が若者たちの圧倒的な支持を受けている。出身地・大津は四年前、吉本新喜劇で使



### こんばんは

柏原 よしえ

### 悔いぬよう今を大事にしたい

柏原は、昨年の六月行われたオーディションに三百九十九名の中から、選ばれた。行三は、早退、寒へ電話を入れた。田中健)も大賛成、行三とユミに是非と勧めた。行三は、行三とユミは心配だ。行三は、ユミは心配だ。行三は、ユミは心配だ。



### みずもの

最近、ジョニー、ルイス&チャ)を結成したロック・キヤリス、ト、チャ)をスタジオに迎えて、音楽と自分のかかわりや新しいグループについて。曲は「ストリー」ほか。《FMワンクックアワー》(FM・夜8:05) ルートヴィヒ・ヒップホップ音楽から昨年のルートヴィヒ・ヒップホップ音楽祭のテープのうち未発表のコンサート、セクエンティア・アンサーの演奏会を聞く。

昔をしのばせる... せん べい 磐城平 五万石総舗 いわきあられ本舗 味覚堂 平・古銀治町 大黒屋国道前 ヤン・ヤンF

印章は技術とスピード 実 印・会社印 銀行印・ゴム印 有限会社 ワタヒキ 印舗 創業70年 平駅前大通りアーケード街 74-2411(代)

デコレーション予約承ります フレッシュプラザ パンとケーキ 開花亭 平・五町目 23-1342-3

さわやか 6月の花嫁さん ただ今ご婚礼予約承り中 総合結婚式場 御宴会・旅館 内郷館 いわき市内郷駅前 26-3161(代)

恵まれた小島の里に 新装オープン 雀荘 恵里 小島町二丁目・おじまビル2F 27-7000 設計施工 阿部建設 6340



▲全国を統括している金融機関への強盗事件に対処するため、県警本部は十三日、県下一斉に金融機関の防犯診断を実施した。これは防犯カメラ、非常ベルの管理、作動

状態、出入り口や窓のカギの状態、職員への防犯指導状況などについて行ったもの。いわき市中央署でも六十人の署員を動員、百二十七の金融機関を診断した。



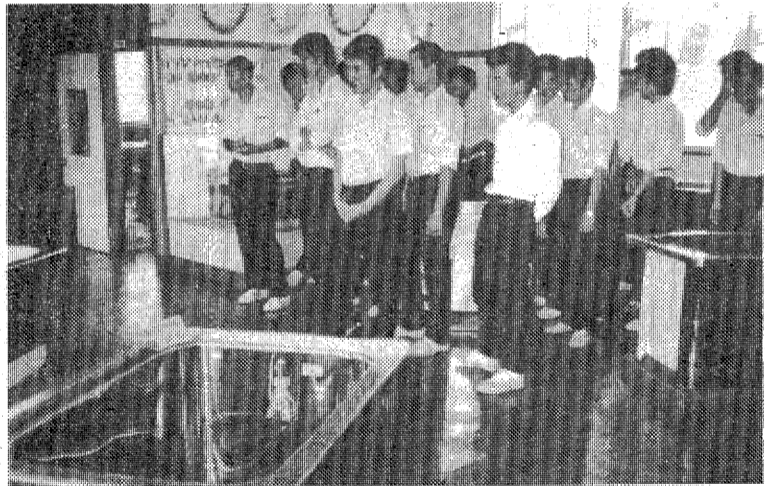
週間ネガファイル

▲官公庁の夏のボーナスが、14日、一斉に支給された。支給額は期末手当1・4カ月、勤勉手当0・5カ月の計1・9カ月分。職員5108人を抱えるいわき市役所の支給総額は前年より7・3%増の18億830万余円で1人平均(38歳9カ月)で税込み35万余円、手取りで31万8258円だった。



▲いわき市高倉町の養護老人ホーム、いわき市千寿荘で12日、市選管の係員と瀬谷荘長が管理者となって、衆院総選挙、参院通常選挙、最高裁判官国民審査の不在者投票を行った。この日投票したのは71人。入院7人と最近入荘の1人を除き全員投票と好成績だった。

▲水泳シーズンが到来、七月一日から小名浜の磐城市民プールで、県中体連水泳大会が開かれる。これをチャンスにと、壁や底の塗装がはげて水が汚れたように見えるのを改修する工事が行われており、今月下旬には完成する予定で、一般開放は七月二十日(日)。



▲就職を夢見て、いわき市内各高校の学校職場見学会が十一日から始まった。トップを切ったのは並立工業高校で、同日、金属工業科の生徒三十六人が井上工業団地工場など四企業を見学した。これは若い労働力を地元で定着させるため、いわき地域雇用協議会が毎年実施している行事。

和風ら〜めん+甘味の店

6/18(水) オープン!

22日(日)まで、各種ジュース無料サービス

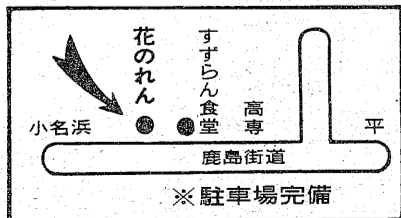
京風ら〜めん  
月見ら〜めん  
もろこしら〜めん  
山海の幸ら〜めん  
玉子ら〜めん

冷しら〜めん  
つけ麺  
ザルら〜めん  
カラ〜めん

コーヒー  
ジュース各種  
フロート各種  
かき氷 ところ天  
あんみつ  
しるこ  
ぜんざい

Aセット  
ら〜めん、ジュース、フルーツ  
Bセット  
ら〜めん、おにぎり  
Cセット  
ら〜めん、チャーハン

赤い京壁のしょうやかな店で、細い麺と薄味の京風ら〜めんを、ぜひ一度お試しください。ご家族つれで楽しめる豊富なメニューをとりそろえてございます。



京風ら〜めん  
花のれん

鹿島街道沿・高専側 ☎22-2953













# 観光湯のマテのお役所らしく

## 省エネ兼ね温泉暖房

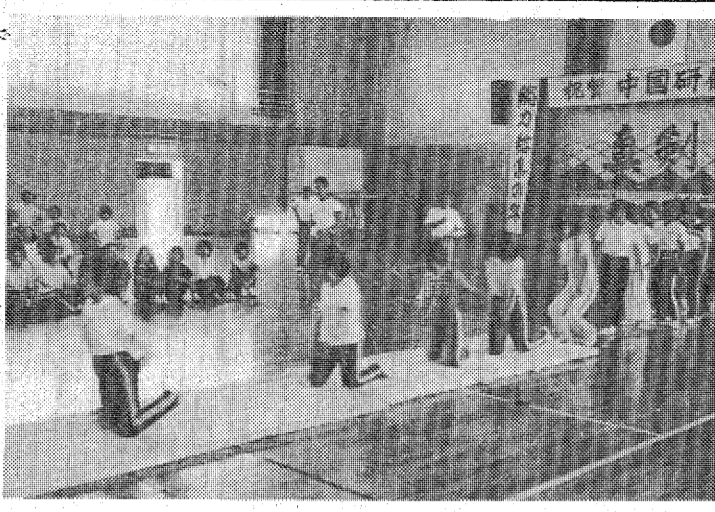
### 10月常磐支所をホンワカと

いわき市常磐支所、杉山保久支所長は今年十月、庁内暖房設備をこれまでの石油ストーブから温泉を利用した「温泉暖房」に切り替えることを決め、八月竣工予定で準備を進めている。

この温泉暖房システムは湯本温泉の約五六度の湯を利用、熱交換器によって水を同程度の温度まで上げ、庁内のパイプを循環させて各課の放熱板から部屋の暖をとるといふもの。この方法で鉄筋三階建ての庁舎内は常に二〇度前後の適温に保たれるという。

### 人気のない家と知りぬらう

十四日夜、いわき市郷土館の内に三、楽器店経営小山善一邸をめぐって二十以上の石油ストーブを燃やして暖をとる。小山邸は、昨年だけで暖房費が約百二十六万円、昨年は約百三十二万円に上った。このように、省エネキムに対処、群馬県の温泉資源などを活用して、温泉の多角的利用をすすめる。



## 高エネの企業防衛策

### 高圧電気施設協で推進

いわき地域高圧電気施設協会の五十五年度総会が十七日、千代田会館ホールで開き、過年度報告と新年度事業計画を決めた。次年度の重点事業として、省エネの推進が挙げられた。

協会の会長、加藤啓司(日東電工)は、電力活用コンサルタントを招き、電力消費の削減を促す。また、省エネの推進を促す。また、省エネの推進を促す。

## 全部プラスに働く子供の運動

### 元五輪メダリスト 小野選手講習会

元オリンピック体壇選手、小野善之助(メダリスト)が、幼児体育講習会(浜通りひかりのくに)に講師として参加した。講習会は、子供たちの体力を高め、健康な生活を送ることを目的とした。小野選手は、自身の経験から、子供たちの運動の重要性を説いた。

講習会では、体育が総合的な発達を促すという考えを述べ、子供たちの運動を奨励する。また、小野選手の経験から、子供たちの運動の重要性を説いた。

## 手配の傷害男を東京で逮捕

### 4年前平で暴行

いわき市中央区から傷害容疑で全園に被害届を出された傷害容疑者、佐藤健一(三十二歳、暴力行為)が、東京で逮捕された。佐藤は、四年前にいわき市で暴行を加えたことが発覚した。

## 隣と相談できる環境

### 社会福祉協で運動決議

いわき市社会福祉協議会が、隣と相談できる環境づくりを推進する。協議会は、地域住民の相互理解を促し、良好な関係を築くことを目指している。

## さし苗に葉イモチ病

### 除去、防除呼び掛け

水稲は平年を二、三日早まる生育をみせているが、多湿気味に経過しており、このため葉イモチ病が発生しやすくなっている。農業改良普及所では、病の発生を防止するための呼び掛けを行っている。

### 開店ご案内

工事休業中は大変ご迷惑おかけしましたが、おかげさまで六月十六日午後五時からオープン致しました。楽しい時もさびしい時も向かいと語りあえる新しいイメージの「スナックふあんだじい」に、ぜひおそろいで出かけ下さいませ。

スナック・ふあんだじい  
いわき市平字大町四五 電話三九四一

### 本谷さん招き

料理講習会 一般にも開放

友友の会(土居善子会長、五十三名)の料理講習会は、二十六日午前十時から、いわき民報ビル五階(こまき会館ホール)で開く。一般の参加を呼びかけている。五階の参加を呼びかけている。

### 常磐で中小企業の簿記講座

いわき市常磐支所は、常磐地区の中小企業経営者を対象にした簿記講座を十七日から同支所で開催。毎週火、木曜の二回、午後一時から四時まで、合計十回にわたり開催される。簿記二級程度、簡単な財務分析のほか、企業経営のあり方などについて学ぶ。講師は鈴木弘長税理士。受講申し込みは同支所まで。

### いわき市社会福祉協議会

あす平で心配と相談 協議会内平心配と相談所は、十八日午前十時から午後三時まで、同協議会内心配と相談を受け付ける。

あす中小企業 いわき市商工課 六月市立開成館体育館(湯本)小体育館で開く。

### 「かつお」

これからが最も美味しい季節です

選び方 えらぶたが堅く、表面に傷がなく腹側の黒い線のはっきりしているもの。また頭が緑色がかっているのが新鮮です。

栄養 血合いの部分も栄養面が高く、特にビタミンB12が豊富。いわし、にしんに比べ脂肪は少ないが、たんぱく質が豊富。

おいしい 新鮮なものはたたき作りなど刺し身が最も美味。身が柔らかいので手早く扱うのが大切。腹側の銀皮をつけたまま使うことが多く切身は塩焼きがよく、たくさんあるときはしょうがを入れて辛く煮ます。

鮮魚・浜の名産品専門店  
**大川魚店**  
いわき市四倉町字西三丁目  
■鮮魚 ☎(0246)32-2916  
■浜の名産品専門店 ☎(0246)32-7446

### 大川魚店水産デー

毎週水曜日

大川特選 郵送可能な海の幸!

★おくりもの、おみやげは水産デーをご利用下さい。

いわき七浜漬 干しやなぎ

新製品発表!!

### いわき七浜漬

大川特選 郵送可能な海の幸!

★おくりもの、おみやげは水産デーをご利用下さい。

いわき七浜漬 干しやなぎ

新製品発表!!

