

# 夕刊 いわき民報

郵便番号 970  
いわき市平字田町63-7  
いわき民報社  
振替口座(郡山)4028  
本社 0246-21666  
本名支社 0246-26666  
小名支社 0246-2380  
支社 0246-29903

ワイン・ショッパ



大喜多や  
平・材木町 ☎3722

あすから藤越  
でガス機器展

都市ガスの保安知識の徹底、ガス機器の理解を求め、展示会が、正しいガスの使い方の保安コーナー、ガス漏れを防ぐ警報器コーナー、それに料理教室から音楽会、抽せん会、落書きコーナーなど、新型機器展と併せ、多彩な催しを準備されている。

# 奄美の物産と観光展



田畑市長のまもなく「奄美大島」の物産と観光展が二十三日午前十時から大黒屋デパート六階催事場が開かれた。田畑市長は本場大島船(もぎ)に威儀を正した名瀬市の大津鐵治市長など奄美代表を並べてテープカット、「市長」「市長」とチ

## ようこそ大津名瀬市長

ふるさとへのび まるで「田畑祭」

## きょう華やかに開幕 6大黒屋階

「市長は奄美では神様のように尊敬されています」と田畑市長は、テープカットに先立ち大津市長を歓迎した。市長が「さうして、私が学生

「市長は奄美では神様のように尊敬されています」と田畑市長は、テープカットに先立ち大津市長を歓迎した。市長が「さうして、私が学生



「市長は奄美では神様のように尊敬されています」と田畑市長は、テープカットに先立ち大津市長を歓迎した。市長が「さうして、私が学生



## 南国ムード ばい

泥染めの美演に黒山の人

このほかのれんや財布などの奄美の民芸品、ハブで作った蛇じや、皮線やガマチ、黒糖、しょうちゅうなど手作りの物産品が陳列され、大型テレビに奄美の光景も映し出されている。

「市長は奄美では神様のように尊敬されています」と田畑市長は、テープカットに先立ち大津市長を歓迎した。市長が「さうして、私が学生

5割引き  
\*即日加工渡し\*

おみやげセンター

平字田町(清水医局) ☎21-3339  
小名浜店 ☎53-5727

### いわき抄

船が二十四時間休漁に入った。いまの水産界で、休漁は特に珍しいことではない。大漁資金に泣かされた漁民、お互い魚を取るのをやめて、価格の調整をしようというチエが動いてきた。漁協が、漁民が働いてたくさん魚を取ると、魚の値段が上がる。魚の値段が上がると、漁民が困る。魚の値段が上がる。魚の値段が上がると、漁民が困る。

カメラ屋  
いわき市平・中町14  
TEL. 74-7557

原町店 原町駅前  
ダイエー カツミヤ内

毎月¥3,000円お支払いのカメラ月賦

南国奄美大島から数々の特産品、そして郷土料理や謡、踊りなど一堂に集めて!!

# 太陽の島 奄美の物産と観光展

会期 ■ 10月23日(木)~28日(火)まで  
会場 ■ 大黒屋デパート・6階大催し会場

〈主催〉奄美大島名瀬市・竜郷町・その他町村  
本場奄美大島協同組合・本場奄美大島船販売協同組合  
名瀬市特産品協会・名瀬市観光協会  
〈後援〉いわき商工会議所・福島テレビ・福島中央テレビ・ラジオ福島・福島民報社・福島民友新聞社・いわき民報社  
〈協賛〉いわき市・大黒屋デパート・東亜国内航空

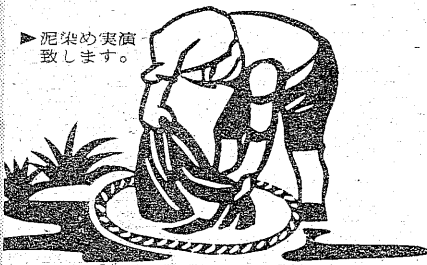
## 奄美の民謡と踊り

蛇皮線の音と民謡、そして奄美より20名の踊り手が参加。27日は民謡日本一の樂地俊造さん来場。

■ 6階大催し会場

市民と共に歩む大黒屋

大黒屋  
DAIKOKUYA  
平・中町15番23-1111大代表



泥染め実演 致します。











★わたしの自伝★  
 東京モリスン会社争議のころ  
 山内みなは、婦人運動、労働運動に十年間動き続け、現在も原簿を保護するために運動を続けている。

宣城市に生まれ、小学校を卒業して上京、東京モリスン会社主婦工場の新築工となった。この工場での生活、特に、大正三年六月に初めて体験したストライキは、山内さんが労働運動に入るきっかけとなった。ストライキという言葉も知らず、わずか一日で終わっ

## 恋人たち

福島・夜10:00



道太郎のアパートにやってきた六太郎

たすただったが、この争議によつて入会して、職場内で組織活動を始めた。だが、六太郎は道太郎(根津基八)を拒絶し、今日のところは、このまま六太郎を鎌倉に帰せよと道太郎は思った。やがて、素直になつた六太郎と道太郎との話がかき、母の顔も覚えているかも知れないと思つた。道太郎は胸が熱くなった。

翌朝、ひょこり、六太郎が道太郎のアパートにやってきた。六太郎はあたりを興味深そうに見回し、やがて、道太郎の財布を自分のポケットにすべりませ

放送文学賞  
 小説懸賞募集

「放送文学賞」小説懸賞募集  
 あなたも、すばらしい作品に挑戦してみませんか?

日本放送作協会(日本放送出版協会)は、テレビドラマの原作となる文学作品を募集しています。応募規定は、四千字以内(原稿用紙三百枚以下)で、五枚程度(のり)を付けて下さい。主題は自由ですが、未発表の創作に限ります。締め切りは、昭和五十六年三月十五日です。入賞は、「放送文学賞」。

一編と佳作二編で、「放送文学賞」受賞作品は、NHKテレビドラマとして放送されます。詳しいことは、日本放送出版協会「放送文学賞」の保まてお問い合わせ下さい。電話は、03(496)0122。

### NHKテレビ

☆印は白黒

6:00	600こちら情報部「足を生かすスポーツシューズの秘密」プリンプリン物語
25	きょうの福島
40	NHKガイド
7:00	おぼんです「特集・少国民の村はいま」レポーター・石丸弥平
27	ばらえてい テレビファンタジック
30	対談「手紙だ」電話だ、マツチ講義に挑戦、八代亜紀
40	「愛さずにはいられない」川谷拓三 根岸季衣 太坂志郎
10:00	歴史への招待「無敵雷電右衛門」村上元三 林益六
30	解説
45	N・C9 小浜維人 羽佐間正雄 友杉祐子
11:00	きょうのNHK

### NHK教育

☆印は白黒

6:00	英語会話Ⅲ「地中海の島国〜マルタ」ギターをひこう「聖母のみ子」「この道」小原聖子
7:00	スペイン語講座「マデヤードの詩の魅力」わたしの自叙伝「山内みな〜東京モリスン会社争議のころ」
8:00	NHK文化シリーズ「現代社会のしくみ」自動車王国の攻防〜110万人の先兵〜
45	テレビコラム「きょうの料理」フライパンを使って
9:00	25 名曲アルバム
30	通信高校講座 数学I「幾何と関数の関係」
10:00	通信高校講座 数学I「三角関数を含んだ等式の証明」
30	通信高校講座 数学II A「行列の積」
11:00	ロシア語講座「もしもし」
30	大学講座

### 福島テレビ

☆印は白黒

6:00	テレレポート
30	コープ
55	あしたのあなた
7:00	まんが日本昔ばなし「喜のじいと貧乏神」「葉の長者」
30	ケンちゃんチャコちゃん「サッカーでGO」心「生きてたって」宇津井健 山岡久乃 長山藍子 篠田三郎 小倉一郎 杉田かおる 田原俊彦 山村聡
8:00	ザ・ベストテン ジュニアフルーツ 郷ひろみ 田原俊彦 松田聖子 五木ひろし
55	「恋人たち」根津基八 大竹しのぶ いしだあゆみ 桑名正博 秋野太作 田中裕子
11:00	プロ野球
12:00	ゴールデンボウリング 林家木久蔵

### 福島中央テレビ

☆印は白黒

6:00	<新>鉄人28号「太陽の使者・鉄人28号」
30	ジャスト
7:00	グイズ・タイムショック / 司会・山口崇
30	木曜スペシャル「密林に眠る東洋の神秘」アンコール・ワットの謎を探る!!」密林に埋もれて1000年、幻のアンコール遺跡の全貌を世界に先駆け10年ぶりの取材
8:54	スポンサー
9:00	「手ごころな女」泉ピン子 前田吟 松原智恵子 柳生博 西川ひかる 木村弓美
54	ニッポン北から南からある日突然パゲティ「授業開始」ABC 八千草薫 杉浦直樹 芦田伸介 小川知子
54	素敵な女たち
11:00	きょうの出来事 11PM 司会・藤本義一 秋本圭子
20	11PM 司会・藤本義一 秋本圭子
12:25	男と女のいど話

## 今夜の番組



### NHK第1

1341KC

6:00	解説
05	午後5時のロータリー「ボビュラー音楽」ことばの十字路
40	ラジオジャーナル
57	NHKガイド
7:00	おしゃべり歌謡曲「ジャネル」
40	トラベルソング「兵隊の秋を動ねて」
9:00	連続ラジオ小説「消されたかけた男」
20	健康百科
30	三人一話
10:00	「つぼんのメロディー」
20	「故郷を離るる歌」
30	演芸広場 浪曲名人選「伊達騒動」
11:00	「夢のハーモニー」
05	「シェナンドア」
20	「ダニー・ボーイ」
35	朗読

### NHK第2

1539KC

6:00	そろばん教室「たし算・ひき算」稲垣儀一
20	基礎英語 小島義郎
40	続基礎英語
7:00	カレントトピックス
15	英語会話 東後勝明
30	中学生の勉強室「理科」
40	通信高校講座 現代国語 山内修
20	通信高校講座 現代国語 山口響子
40	通信高校講座 現代国語 平島成夫
9:00	通信高校講座 古典I 乙(古文) 杉山英昭
20	通信高校講座 古典I 乙(漢文) 野村邦近
40	通信高校講座 世界史 猿谷要
10:00	気象通報
20	通信高校講座 英語A 橋本光郎
40	通信高校講座 英語A 伊勢山芳郎
11:00	スペイン語講座
20	中国語講座
40	フランス語講座

### ラジオ福島

1062KC

6:00	ハイライト
20	世界の味を音楽にのせて
40	竹村健一のズバリジャーナル
7:00	おもしろ大放送
10	アツアツ歌謡曲
30	ナマナマステーション
8:00	ゴールデンワイドくら
9:00	夜の希望音楽会
30	夜のヒット歌謡
50	輝け!全日本パロディ大賞
10:00	ミュージック・イン・ハイフニック
30	世界は今
50	アーバン・カーボーイ
55	ハローGスタ
11:00	南ごうせつ・星の車枕
10	青春の足音
15	イングリッシュ・フォー・ヤング
20	青春キャンパス
50	アメリカのおしゃれフリーク
12:00	カプセルメイト
15	リクエストで45分

### F M 放送

☆印はステレオ

6:00	☆タベのひととき
7:00	15☆サウンド・オブ・ポップス
8:00	05☆FMクラシックアワー
10:00	20☆サウンドストリート
11:00	05☆ふたりの部屋
15	☆クロスオーバーレブ

### 日本テレビ④

6:00	奥さまは魔女
30	ジャスト
7:00	驚異の世界
30	木曜スペシャル「密林に眠る東洋の神秘」アンコール・ワットの謎を探る!!」
9:00	海外スポット
02	木曜ゴールデンドラマ「夫婦善哉・世にもおもしろい男と女の物語」
10:54	桂三枝 三林京子 吉沢京子 野川由美子 伊佐山ひろ子 花紀京
11:00	スポンサー
20	きょうの出来事 11PM

### TBSテレビ⑥

6:00	テレレポート
30	コープ
7:00	たのきん全力投球
30	ケンちゃんチャコちゃん「サッカーでGO」
8:00	心「生きてたって」宇津井健 山岡久乃 長山藍子 篠田三郎
55	ザ・ベストテン ジュニアフルーツ 郷ひろみ 田原俊彦
9:00	「恋人たち」根津基八 大竹しのぶ 桑名正博 いしだあゆみ
11:00	デスク
15	スポーツデスク

### フジテレビ⑧

6:00	レポート6:00
30	レポート6:30
7:00	銀河鉄道999
30	グイズ・グランプリ
45	スター一夜
8:00	大捜査線シリーズ追跡「恋人よ!」
9:00	江戸の朝焼け「柳橋慕情」
10:00	三枝の爆笑美女対談 神原郁恵
11:00	レポート23:00
15	プロ野球

### テレビ朝日⑩

6:00	サテライト
30	レーダー
50	ドラえもん
7:00	グイズタイムショック
30	三枝の園遊りゲーム
8:00	長七郎天下ご免「命みじかく三十両」
9:00	「始業開始」ABC
54	世界あの店の店
10:00	非情のライセンス「冤悪の罠・愛しい死線」
11:00	ファイナル
25	トゥナイト

### 東京12チャンネル

6:00	ステレオ音楽館
25	まんがキッドボックス
30	猿飛佐助
7:00	ぼえるダンダン
30	お化けのサンパ
8:00	「ドバドバ大爆弾」
54	番組ハイライト
9:00	木曜洋面劇場「天友撃〜炎の城砦」
10:54	わが子へ
11:00	日立サワジドブレイク
10	テレビジョン23

80秋の紳士服 ●舶来服地・ネクタイ・ブレタホルテ ●ネームししゅう

## 大平テーラー

いわき市平・堂ノ前 TEL・23-4029(代表)

<オリेंटファイナンス・JACCS> ニイサンのヨーフク

心の中で、再び旅が始まる。

## ちかうち

おしゃれの店  
 平・平和通り 電話1611

楽しいお食事とお宴会は洋食でゆつたりとしたゴージャスなふんいきのグリルでフランス料理を手ごろなお値段でサービスしております

4人様から70人様まで大小5つのお部屋をご用意しております

お気軽にご相談下さいませ

ご好評ランチタイム AM11:PM2(¥450) 毎日 日替わりです

無料駐車場完備

お車でのお食事のときは田町駐車を利用下さい

(ランチ利用のお客さまは駐車券はごさいません) (ご予約下さい)

RESTAURANT BRASIL

いわき市平・田町・堂通り・いわき民報ビル2F 電話2990







# 健康歳時記



### たんぱく質やビタミンの補充も



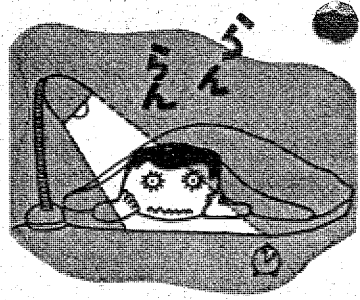
**酒のさかな**

北条時頼といえは、みずから節約の姿勢を示して、有名な酒種だった。たゞ酒のさかなといえは、その酒を飲んでいた。

現代では、総理大臣クラスの男がみそをなめながら酒を飲む、なんて姿を想像することができない。

それはともかく、健康的に考えれば、さかなの酒は、大抵、アルコールが少なく、吸収が早くて、一気には血中アルコール濃度があがりません。また、肝臓への負担も強くない。肝臓のアルコールの分解やその他の働きを正常にするために、たんぱく質やビタミンを豊富に補充することが望ましい。

みそも健康食品のひとつだが塩分が多く、これを左めながらの飲酒は、健康を害するにちがいない。



## 眠れぬ夜は

### 早起きの習慣をつける

熟睡するのには、寝る前の準備が大切です。「眠れぬ夜」と嘆いている人も少なくない。寝よすて思っている時間を消して、目がさる……という苦しい夜を過ごす。

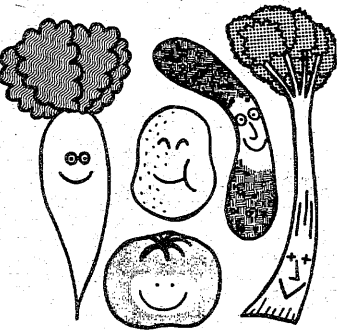
だが、睡眠問題で悩んで、また眠れぬ夜を過ごすのは、あまりよくありません。まず「寝よすて思っている時間」を減らすことが大切です。原因があるはず。早起きの習慣を身につければ、それだけ「眠れぬ夜」の回数も減ります。また、肝臓への負担も強くない。肝臓のアルコールの分解やその他の働きを正常にするために、たんぱく質やビタミンを豊富に補充することが望ましい。

### 健康維持にかかせない

**野菜を食べる**

肉食のすすむ傾向があるが、肉食の傾向が強くなっている現代では、耳を傾けるべきである。肉食中心の食事をしていると、脂肪過多やたんぱく質過剰、さらには酸性体質になってしまう。

アルカリ性食品の野菜を食べて、食生活を改善しよう。これら肉食の弊を防ぐことができる。もちろん、野菜の成分は、ミネラルも大きい。多量のカリウム、ビタミン類などの存在は健康維持に不可欠だ。



### 姿勢、照明、場所などが問題

**読書の習慣**

読書の習慣は、二十七日から読書週間がはじまる。人生に読書の持つ意義は大きい。健康的に読書をするには、姿勢、照明、場所などが問題になる。姿勢、照明、場所などが問題になる。

**入浴の効果**

「老人にさらば湯」といふことわざがある。わかた直後の湯は刺激が強すぎるから。だが、入浴したあとの湯が、刺激は緩和され、入浴の効果がある。

湯に老人を入れても大丈夫である。浴槽の効用はそればかりではない。体の血液を促進し、石けんのあわ立ちも、皮膚のふっくらとさせる。体の表面に近い血管が開いて、血液の循環がよくなる。これによって疲労も回復する。浴槽は、その効果を高める。

**厚着は逆効果にもなる**

これは親が熱くしてあげると、子どもは汗をかき、汗をかいたら、今度は寒くなる。厚着は逆効果にもなる。

**子供服は一枚少なく**

着物の目的は、そのほかに、体温調節に役立つ。保温の目的は、重ね着をする。一枚少なく、体温調節に役立つ。

**さら湯**

湯に老人を入れても大丈夫である。浴槽の効用はそればかりではない。体の血液を促進し、石けんのあわ立ちも、皮膚のふっくらとさせる。体の表面に近い血管が開いて、血液の循環がよくなる。これによって疲労も回復する。浴槽は、その効果を高める。

**さら湯**

湯に老人を入れても大丈夫である。浴槽の効用はそればかりではない。体の血液を促進し、石けんのあわ立ちも、皮膚のふっくらとさせる。体の表面に近い血管が開いて、血液の循環がよくなる。これによって疲労も回復する。浴槽は、その効果を高める。

**融資のオアシス**

借りて安心 気楽に返済  
勤人・主婦・自営業

**大栄商事**

大町・諸橋 金物倉庫前 ☎21-5091

**産科 婦人科 白鳥医院**

医師 白鳥隆二郎  
医師 白鳥悦

小名浜字要下21 (第二小学校隣) ☎54-1968

**長谷川整形外科医院**

平・五色町78 (平大橋近く)  
電話 74-5691

院長 長谷川 国男

**TDM**

土井勝料理学校提携校・全国料理学校協会会員校

**平ドレメクキングスクール**

栄養士 吉川真理子

各種料理・毎月入学・駅から7分・駐車場有  
いわき市平字梅香町 ☎74-3810・22-2098

総合看板のご用命は……

**イワキ**

総合看板

小名浜花畑町16 | ☎5350

看護婦・家政婦の  
求人、求職は  
(平)74-2307へ  
労働大臣認可

**平看護婦紹介所**

いわき市平字南町76

ピザ&サラダの店

**ピザ**

平字店 ☎23-9587 船戸店 ☎58-5933

**三井呉服店**

平・三町目 ☎31-0113

**傘**

小物

平・銀治町

**ブルーベル**

☎24-2426

**コピーサービス**

いわきコピーセンター

いわき市平字倉前 ☎856・8371

**タカオ**

タカオは  
コーヒーが  
自慢です

**タカオ**

平駅前二層ビル ☎23-7127

**美容室 JUN**

平北白土字勝木町1-2 ☎23-7139

サラリーマン  
電話担保融資

**ザンヨ**

平字店 ☎74-4482



# うたは生きている

40

お願ひ!各地区の民謡に関する資料が、あつてから、本社または筆者までお寄せ下さい。

## 鹿島灘から相馬沖まで

森谷秀雄



リズムがよく盆唄にもなった石下地方

「唄」唄いながら、動作をしてみよう農家の人

### 杵でついた麦つき唄

#### 多くの農民が愛した仕事唄

関東平野から福島の山まで、昔から麦は米に次ぐ重要な作物である。唄いながらの民謡は、種類も作業の状況によつて、それぞれ異なつてはいるが、向平異で、茨城も福島も山形は、全く同じものがある。全国的にみて、唄の民謡として、「麦打ち唄」「麦神唄」「麦かち唄」「麦かき唄」「麦かき唄」「麦かき唄」「麦かき唄」などの種類があるが、福島の「麦打ち唄」は、「唄」と「麦打ち唄」

「唄」唄いながら、動作をしてみよう農家の人

「唄」唄いながら、動作をしてみよう農家の人

「唄」唄いながら、動作をしてみよう農家の人

「唄」唄いながら、動作をしてみよう農家の人

### 古老が珍しい唄を披露

#### 昔は夜なべしての重労働

「唄」唄いながら、動作をしてみよう農家の人

「唄」唄いながら、動作をしてみよう農家の人

「唄」唄いながら、動作をしてみよう農家の人

「唄」唄いながら、動作をしてみよう農家の人

「唄」唄いながら、動作をしてみよう農家の人

「唄」唄いながら、動作をしてみよう農家の人

「唄」唄いながら、動作をしてみよう農家の人

「唄」唄いながら、動作をしてみよう農家の人

「唄」唄いながら、動作をしてみよう農家の人

「唄」唄いながら、動作をしてみよう農家の人

「唄」唄いながら、動作をしてみよう農家の人

「唄」唄いながら、動作をしてみよう農家の人

「唄」唄いながら、動作をしてみよう農家の人

「唄」唄いながら、動作をしてみよう農家の人

「唄」唄いながら、動作をしてみよう農家の人

「唄」唄いながら、動作をしてみよう農家の人

「唄」唄いながら、動作をしてみよう農家の人

「唄」唄いながら、動作をしてみよう農家の人

「唄」唄いながら、動作をしてみよう農家の人

「唄」唄いながら、動作をしてみよう農家の人

「唄」唄いながら、動作をしてみよう農家の人

「唄」唄いながら、動作をしてみよう農家の人

「唄」唄いながら、動作をしてみよう農家の人

「唄」唄いながら、動作をしてみよう農家の人

「唄」唄いながら、動作をしてみよう農家の人

「唄」唄いながら、動作をしてみよう農家の人

「唄」唄いながら、動作をしてみよう農家の人

「唄」唄いながら、動作をしてみよう農家の人

「唄」唄いながら、動作をしてみよう農家の人

「唄」唄いながら、動作をしてみよう農家の人

「唄」唄いながら、動作をしてみよう農家の人

「唄」唄いながら、動作をしてみよう農家の人

「唄」唄いながら、動作をしてみよう農家の人

「唄」唄いながら、動作をしてみよう農家の人

「唄」唄いながら、動作をしてみよう農家の人

「唄」唄いながら、動作をしてみよう農家の人

「唄」唄いながら、動作をしてみよう農家の人

「唄」唄いながら、動作をしてみよう農家の人

「唄」唄いながら、動作をしてみよう農家の人

小児科 松本医院

院長 松本 勝 衛

皮膚科 三浦皮膚科医院

院長 三浦 正 男

内科 放射線科 蓮沼医院

院長 蓮沼 清 夫

小児科 福地医院

院長 福地 損 男

内科 消化器 循環器 呼吸器 小児科 外科 脳神経外科 整形外科 皮膚泌尿器科 肛門科

小名浜生協病院

小名浜岡(小名)鹿島街道) 電話四三七二

耳鼻咽喉科 放射線科 大和田医院

精神科・神経科・内科 財団法人 新田目病院

院長 新田 目 五 郎

内科 胃腸科 循環器科 呼吸器科 長瀬内科

院長 長瀬 克 慶

内科・整形外科 内木医院

院長 内木 詢 一

胃腸科・内科 村上胃腸科内科

院長 村上 勲

内科 大河内病院

院長 梶田 征 夫

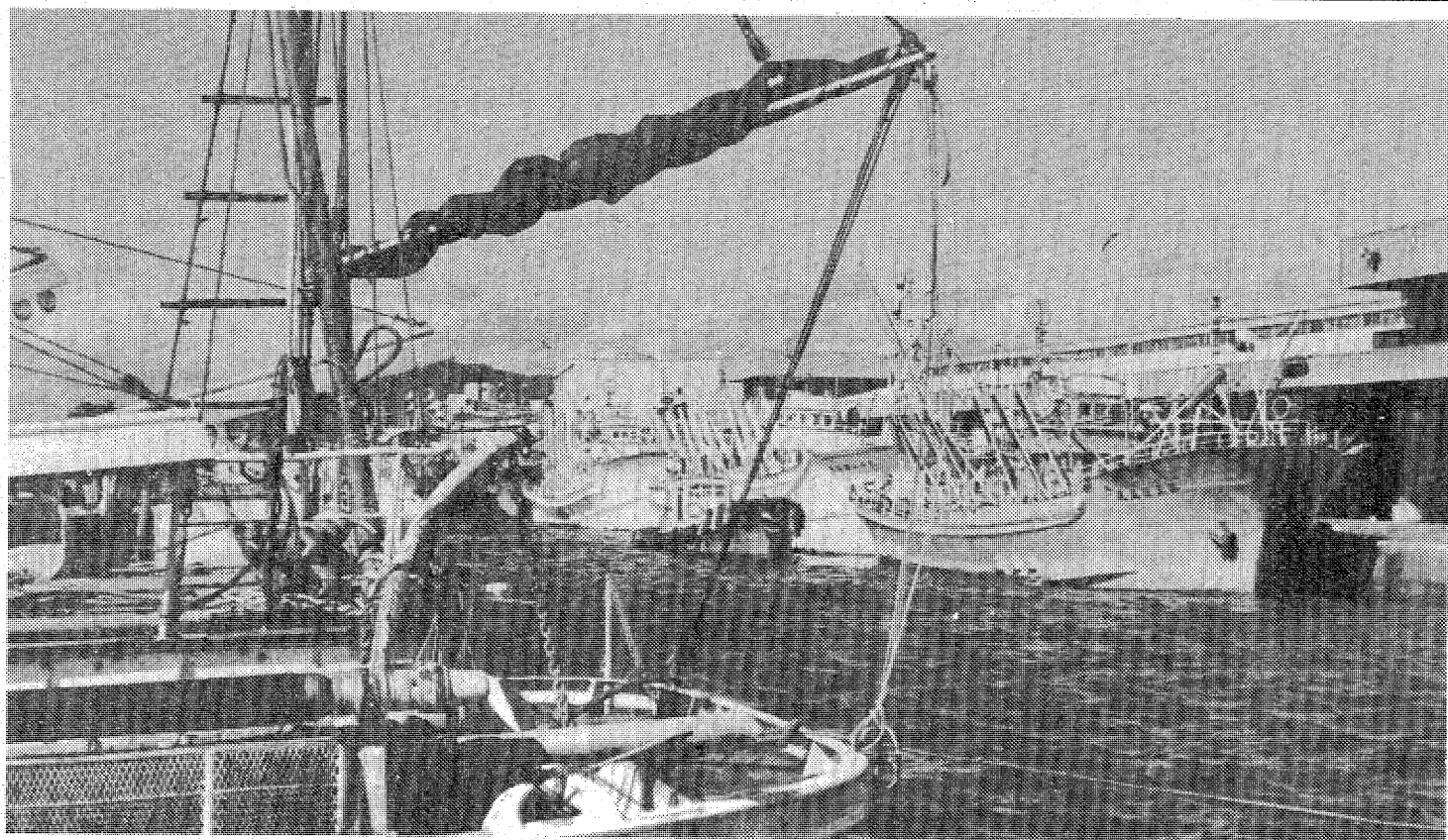
医療法人 福島アフタケア一協会

内科 整形外科 胃腸科



# サンマ日帰り操業

## よび切り 漁場はいわき沖



▲小浜漁港の岸壁は、つきつきに入港してくまひマ漁船(100ト)が、ハマのためにも……関係者も笑顔

朝晩の気温がぐっと冷え込み始めたこのころ、小浜漁港はサンマの大軍水揚げでにぎわっている。これは寒流の親潮水系が、暖流の黒潮(パトナツチ)として茨城県まで南下、この親潮に乗ったサンマの主漁場がいわき市から日立市にかけての常磐海域に移ったため、魚影が濃いという。

漁場が近いので漁船は午後に出港。ひと晩中、満船の集魚灯で海面を照らして光に群がってくるサンマを漁獲。午前九時半ごろから続々と小浜漁港に水揚げをする。魚体はやや小型ながら鮮度抜群であって、生食用はもとより加工用としても、待ちかねた業者にとって引き取られていく。

サンマ操業に漁船の乗組員らは、はやハチ気味だが、日帰りコースであって表情は明るい。水揚げが終わると急ピッチで網の修理や燃料油の補給を済ませ、エンジン音を響まして漁場へ戻って行く。



▶トラックへのバラ積みでどんな業者にも引き取られていく。鮮度が良いと好評



▲漁船の乗組員はサンマの水揚げが終わると、出港までのひとときは網の修理などでノンビリするひまもない

カメラアイ

今、評判。

華やかな結婚式  
ご披露宴のお料理は

# 中国料理で

秋のご婚礼ご予約承り中!!

披露宴ご臨席の方全員におみやげ付

ホテルサルートいわき  
いわき市平字十五丁目20番 ☎24-1311

●ご友人との集い・ご会食に 本格的 中国料理 兼山へご用命下さい(ホテルサルート2F) ☎24-2433



# 仕出し

心月荘(平中山) ☎21-4014

## 七五三髪かぎり

前差し・横差し・くす玉・かのこ・ちんころ掛りぼん・はこせこ・帯締め・せんす

美容用品の店 **ワカマツ**

いわき市平字南町60 平大通り(東邦銀行となり) ☎5227

# 鮎花澤

●きっぷと味を売る

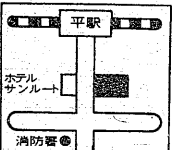
出前敏速・深夜2時まで・遠出可  
平・白銀町 八百真ビル1F ☎230600

## 平駅前 新規オープン

サラリーマン、奥様、OL、自営の方、大歓迎!!  
——お勤めの方なら、どなた様にもご利用いたします——

- 健康保険証(国保)、給与明細書をご持参下さい
- 1万~20万円まで、ご利用させていただきます
- ご利用は日数計算払いです(月利75%以下より)
- 手数料、印紙代は一切不要です
- 保証人、担保は不要です
- 返済方法は元利均等分割払い(1回~25回まで)

■営業時間/平日AM9:00~PM6:00  
土曜AM9:30~PM2:00



●日・祝日休み ●第3土曜日休み  
☎(0246) 23-5153

ローンズ **セイロ**

平店 平字大町5-4(岡田ビル2F)



さらに  
明るく  
なつて

## 新装オープン

☆営業時間 AM7:30~PM9:00☆

喫茶・軽食

# ピットイン

☎34-7694

平中神谷・歩道橋隣

# 浮舟

丸久浦 総合資材会社  
平海蔵 ☎33337

## 三信商事

秘密厳守

いわき市平字十五丁目三野路ビル三階 ☎84448

無線車を  
ご利用ください

●電話●

本社 ☎2175(代)

好間営業所 ☎2532

草野営業所 ☎5823



# 尼子タクシー









