

夕刊 いわき民報

郵便番号 970
いわき市平字田町63-7
いわき民報社
振替口座(郡山)4028
本社 0246 2666
本名 0246 2666
小名 0246 2380
支局 0246 2903

楽しいお店
ワイン & スコッチ
全国酒有連
あわのや
平大工町22-3311

平で救援美術展

7日から9日
福祉会館

日本国民救援会いわき支部の救
援美術展は十一月七日から三日
間、いわき市労働福祉会館ホール
で開く。
救援会は無業の罪に泣く人のた
め五十二年間続けてきたもので

新産都市いづき

また財政特別措置の朗報

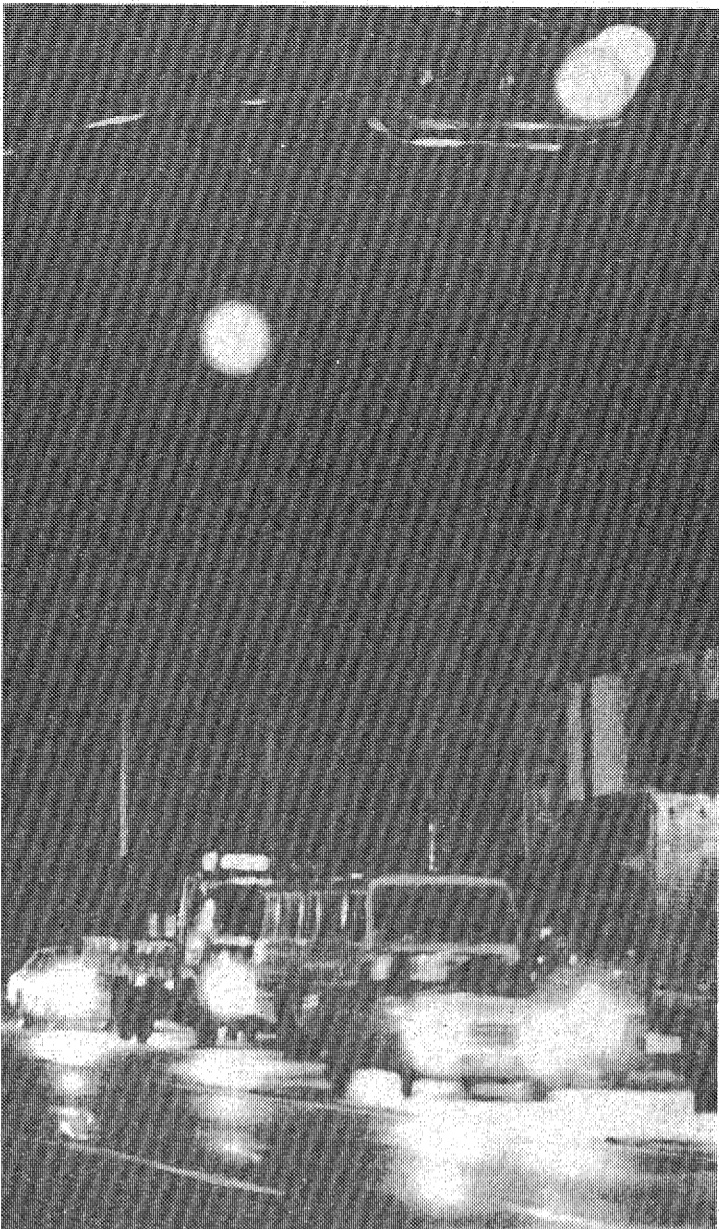
60年度まで5年延長

生活関連投資に重点

新産都市に対する国の財政特別措置が、向こう五年間延長される見通しとなった。この特別措置は公共事業の補助率かさ上げ、進出企業への地方税減免とその分の国庫補助などを主な内容で、五十一年度にも一度五年間延長が決まっている。手続き上は次期通常国会に提出される「新産・工特地域整備のための国の財政特別措置法」一部改正案の成立を待たねばならないが、既に特別措置の再延長を働きかけてきたいわき市は、種々の情報から五年間延長は確実、財政的なメリットが大きいので延長が望まれていると期待している。

市総合計画にもプラス

昭和三十九年、菅野・郡山地区が新産都市の指定を受けたときから、いわき市は地方中核都市として、長政策に基づく「地方開発」を旗



交通信号と同じ大きさの「待宵月」=23日午後6時・平塩地内6号国道で

昨夜見た一番大きな月

○二十四日夜の満月は、ほとんどの地球に最も近く、一番大きな月になる。しかし、月にむら雲、低気圧が来た雨雲で月は見えなくなる。○この夜、地球との距離は三十五万六千七百と、一番遠く離れた時より五万近くももつと、月から見た地球の方も、地球から見た月より八十倍も明るい。○太陽が地球にあたって月に反射した「地球照」だから当然だが、月は鏡といわれるゆえん。○「辛い昨夜は雲一つない東空に、大きな月がぼかり。家路を急ぐ人の足をとめた。

これまで生産偏重

56年度からがチャンス

これまで、いわき市は生活環境整備に重点を移した都市づくりを進めるため、県とともに全国新産都市建設促進協議会を通じて財政特別措置の延長を要請。五十一年度から五十五年度まで五年間の延長が認められた。

特別措置の中身の特定事業に対する補助率のかさ上げの進出企業への固定資産税減免の七五%の国庫補助などを、いわき市は産地地域にも指定されているためかさ上げ率の高い方を適用されている。その増額は四十一年度から五十四年度(見込み)までの十四年間で三十二億強、五十一年度以降は年間平均四億九千万円に達している。また、国庫補助金は累計で四億三千九百万円。自主財源が益々少ないいわき市にとって、この「新産援助」は大きな魅力のひとつ。

山田英治市長は「国の特別措置は今年度で期限切れとなるが、五十六年度から五十九年度の間延長となれば、福祉優先の市総合計画を実施していくうえで大いに助かる」と語っている。

小さな文字が気になりだしたら...

HOYA
バリアックII
レンズ1組 ¥24,000より

正確な測定 加工調整
フィッティング技術を誇る
当店で ぜひご相談下さい

信頼できるメガネの専門店
丸の内 本
いわき市平字二丁目 電話4-3851

世界のワインと牛肉料理とクラシック音楽の店

ランチタイム 正午-2時 500円別

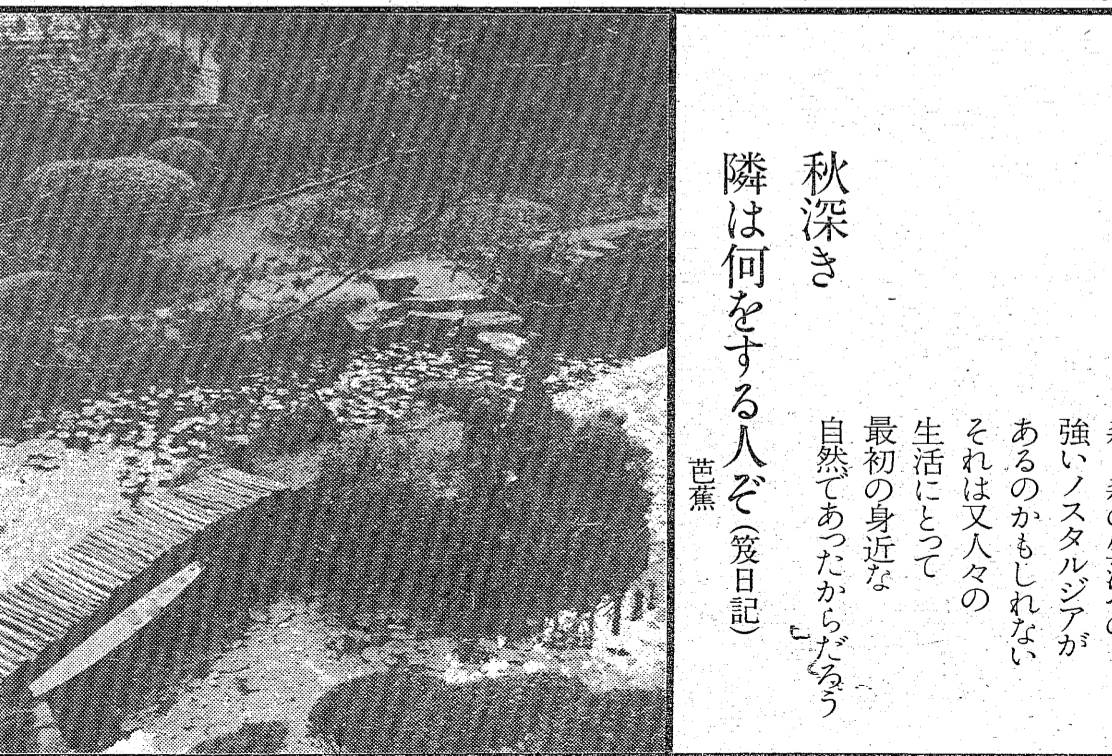
JGL レストラン

平・三田小路 電話23-3386

秋深き

隣は何をする人ぞ(笈日記)
芭蕉

植木の植込みを愛する人々の心情にはいにしえの人々が切りひらいてきた森と森の生活への強いノスタルジアがあるのかもしれないそれは又人々の生活にとって最初の身近な自然であつたからだろう



造園設計施工監理・貸植木

株式会社
山一植物園

いわき市内郷小島町花輪九 二六三〇六一

湯本、平工がベスト4

あす平球場で準・決勝

高校野球

第十二回市平野球場完成記念いわき地区高校野球大会(地区高野連主催)は二十四日、市平野、小名浜球場で二回戦四試合が行われ午後二時までに湯本、平工が準決勝進出を決めた。

この日はやや曇りが多く、曇り天候となったが、各校とも今季の締めくくりとして力いっぱいぶつかり合った。平球場の第一試合は攻守にましまりのある湯本が平水の力投と打線の活躍で逆転勝ちし、小名浜球場では、平工が前日公式戦初勝利を飾り勢いに乗る湯野を8-2と打ちつけた。

二十五日は午前八時半から、平球場で準決勝、決勝二試合が行われる。

23日の試合

▽一回戦・第一試合
(午後1:30)小名浜
内郷 0-1 100-0 0-2
平野 1-2 0-14 0-10
(七回コールド)

▽一回戦・第二試合
(午後1:30)小名浜
高野 0-1 0-0 1-0 1-7
平野 0-0 0-0 0-0 0-1

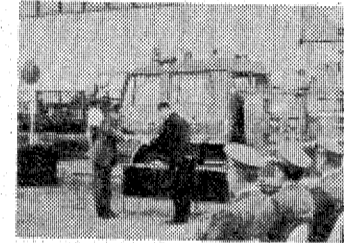
▽二回戦・第一試合
(午後1:30)小名浜
湯本 0-1 0-0 1-0 1-7
平野 0-0 0-0 0-0 0-1

▽二回戦・第二試合
(午後1:30)小名浜
湯本 0-1 0-0 1-0 1-7
平野 0-0 0-0 0-0 0-1



全休後、食は現在約五十人。開場式では、鈴木五郎会長と渡辺プロ、工事業者がテープカット。

続いて渡辺プロが小雨のなか全員に挨拶指導や機織演習を披露した。クラブハウスでは渡辺プロのサイン会もあり、あごがけのプロ選手を前に全員たちの熱気は上がる。方だつた。



日本損害保険協会 金田秋男会長は、二十三日午後、いわき市に水そう付き消防ポンプ自動車(千三百万円相当)を寄贈した。

同協会からの寄贈は十四年に続いて二度目。受納式は同協会仙台地方委員会の得井孝防務局長から橋本渡辺役に寄贈品が贈呈された。この消防ポンプ自動車は勿来消防署に配備されるが、毎分二・八リットル放水量を持つ日本消防検定A級ポンプや油火災用消火機材などが搭載され、第一線で威力を発揮する。

【消防ポンプ自動車受納式】

売れ行き2倍以上

スタート好調、奄美観光展

「太陽の島・奄美の物産と観光展」は二十三日から大黒屋デパートで華々しくオープンしたが、初日から好評で地球印で知られる本場奄美大島(つむぎ)の売れ行きはすばらしい。初日だけで目標の二〇〇〇という成績に大黒屋もびっくり。

このほか黒砂糖と米を原料にした長寿の神、黒糖しょうちゅうや、ハブ酒の売れ行きが良く、黒糖しょうちゅうを三十六本(四合)で九百円も買った人がいて、奄美の業者も「全国で物産展」

市長も大島紬姿であいさつ

このほかに、大黒屋共催の「奄美の物産と観光展」が好評で、

渡辺プロを招き実技を指導

いわき市内初の会員制「フットボール」が好評で、

このほかに、大黒屋共催の「奄美の物産と観光展」が好評で、

このほかに、大黒屋共催の「奄美の物産と観光展」が好評で、

このほかに、大黒屋共催の「奄美の物産と観光展」が好評で、

このほかに、大黒屋共催の「奄美の物産と観光展」が好評で、

奉仕銀行に本251冊

社員が持ち寄り贈る

東北電力いわき営業所(坂本哲太郎所長)は二十三日午後、市社会福祉協議会いわき奉仕銀行に約六百六十六冊のベランダ付きクラブハウスは白と緑のカラーとコート(二面)がほぼ完成し、十九日午後二時から渡辺プロ(河崎ラケット)を迎えて開場式が行われた。

このほかに、大黒屋共催の「奄美の物産と観光展」が好評で、



秋のサービス運動の一環で電力フリーも協賛、社員たちが必要のなくなった本を持寄り贈った。本多サレテ課長、富永フミ子(左)が奉仕銀行に本を贈呈した。同銀行では市内の

夜間アルバイト募集

▽男子二名(年齢30歳まで)
▽バイク免許所有者・平在住に優る
▽勤務時間夕方六時～八時まで(時間)
※日曜・祝日休みです
ご希望の方は直接お電話下さい

交通安全

発生 死者 傷者
今年 1 2 0 0 0 0
累計 1,528 24 2,003

斎藤副会長が国税局長表彰

仙台国税局長は十八日、仙台共済会館で青色申告制度施行三十周年記念式典を行い、同制度の普及

天気予報

十月二十六日は定休日
毎度お引き立ていただきありがとうございます。十月二十六日は定休日です。お知らせ申し上げます。

大友水産株式会社
いわき市中央卸売市場
親類代表 大友 友 友 友 友 友
金 章 国 勝 章 八 光

大友友章平は十月二十三日午後二時三十分、七十八歳で永眠いたしました。ここに生前の厚誼を感謝し、追って葬儀は十月二十五日午後一時自宅出棺で相替々手す。昭和五十五年十月二十四日

夜間アルバイト募集
交通安全
斎藤副会長が国税局長表彰
天気予報

マイホームも
いいけれど...
常交サービス
しあわせひろげる常交グループ

十月二十六日は定休日
平料亭組合

純喫茶 風車
ヤマメ釣り放題
各種宴会承ります

明日から大感謝創業祭
さかいストア

うまく包み込
でくれるから
越前

招車橋
割烹料理

古本・書画・骨とう
御宴会承ります

行楽の秋...
大喜多や

NHKテレビ

- 6・00 600こちら情報部
「なんでも相談」
プリンプリん物語
きょうの福島

NHK教育

- 6・00 福祉の時代「病棟解放をめぐって」
神病院の試みー
三味線のおけいこ「五木の守子唄」

福島テレビ

- 6・00 テレレポート
30 コープ
あしたのあなた

福島中央テレビ

- 6・00 ルパン三世「ターゲットは555M」
ジャスト
魔法少女ララベル「ソックアウトは魔法のパンチ」

病棟解放をめぐる
ある精神病院の試み
滋賀県野洲郡中津町に、十月一日から湖南病院という精神病院が開院した。

夫婦の寝室
(新番組)
☆熱い秋☆
—福島・夜10・00—

放送多重化
テレビ放送の音声多重化は、テレビ放送のために割り当てられた電波を、効率よく利用するために考案された方式です。

今夜の番組

NHK第1

- 6・00 05 NHK解説
15 午後6時のロータリー「歌謡曲・ニューミュージック」

NHK第2

- 6・00 そろばん教室「総練習と力だめし(出題)」
基礎英語 小島義郎

ラジオ福島

- 6・00 ハイライト
20 世界の味を音楽にのせて
竹村健一のズバリジャンゴ

F.M.放送

- 6・00 ☆夕べのひととき
7・00 サウンド・オブ・ポップス

日本テレビ④
6・00 鉄人28号
30 ジャスト
7・00 スタに挑戦

TBSテレビ⑥
6・00 テレレポート
30 コープ
7・00 仮面ライダースーパー

フジテレビ⑧
6・00 レポート6:00
30 レポート6:30
7・00 翔んだカップル

テレビ朝日⑩
6・00 サテライト
30 レーダー
50 ドラえもん

東京⑫チャンネル
6・00 ステレオ音楽館
25 まんがキッドボックス

10/25日(土) OPEN!
いわき市平・白銀町 (寿々喜ビル2F)
電話23-6462
クラブエリザベス
営業時間 PM6:00~PM11:30
Club Elizaベス. を今後ともよろしくお願ひ申し上げます

ドラマ「夏の光に……」

NHK 夜10:30



夫・賢一の愛情に支えられ明るく生きる芳江

は探偵をやめて引退した後、いったいどんな生活を送ったか? ①良き相棒ワトシ、医師の病院に身を寄せ、バラの花を愛し、時には得意のハイオンを弾くという優雅な生活を送った

原爆日陰に目を置かれて 芳江(倍賞千恵子)は、夫・賢一(小林桂樹)の深い愛情に支えられ、勤務先の放射線研究所で、原爆被害者のデータ整理に打ち込む一方、墨絵や踊りの趣味を楽しむ

そんな中、今夜のゲストの歌手・三沢のひびきや、歌謡界の歌星としてカムバックし「別れ酒」がヒットした彼女が、お酒を飲むはじめたのは、最近のことだ、以前はじめてお酒を飲んだ時、急性アルコール中毒になり、全身がけいれん、救急車で病院に運ばれたのが経験がある

不良少年 早稲(長谷川直美)が妊娠した。若狭刑事(大友柳太朗)は半信半疑で出かけた。そんな時、少年院に送られていた北進(長谷川直美)が護送車から、腹帯を脱ぎ脱走するという事件が発生

飲みやんの 今夜は、順手がたまたま足を突っこんでいて、三ツ子の世話、食料の支度は、三ツ子の世話、食料の支度は、三ツ子の世話、食料の支度は、三ツ子の世話



「おんな太閤記」に出演することになり、はりきる出演者たち

能登の塩



山が海岸線までせまる能登では、耕地を見つづけるのさへ容易ではなく、昔からわずかな土地を塩田(加賀)で塩田の力が海

NHK ラジオ週

九月二十四日(二十五日)の早明、連続して関東一円で地震が、どこのどこので発生したという反響もいたっている

おんな太閤記

歴史の重みをふまえて 「おんな太閤記」ロケ始まる 出演者をはじめ、スタッフの皆さんが、共演する方々と共に、一年間を過ごしたい

未熟児を棄てた女

雨の歩道橋で、妊娠中の大妻大塚(八尾千恵子)から、ハンドバッグをひったくった少女が、通りかかった巡査に現行犯逮捕された

自動車担保金融、オープン!!、大町幼稚園、サラリーローン、VELP、ベリベリット、VELP、オープン!!、大町幼稚園、サラリーローン、VELP、ベリベリット、VELP、オープン!!、大町幼稚園、サラリーローン

旨い話 キャンドルの灯がゆるる赤ワインの美味な季節となりました 「きじ」では秋の料理を始めました

磐城和洋裁専門学校 和裁科・洋裁科入学期 四月・十月 いわき市平字六間門二

ちよっとおしゃれな雰囲気 香り高いコーヒーはいかがが ミニパーティー(3名~10名位)応じます

青い目の幼児教育レポート

いわき短大生のアメリカ研修の旅

ラストシーン

八月四日(月)

今朝は八時五十分からトロピカー・ローで最終クラスがおこなわれた。インディアン教授夫妻と十九人の研修生が、いままでの成果を確かめようという仕上げのミーティングである。

笑顔のドクター・イングラントに、一九六五年アメリカが政府の援助で始めたヘッドスタート計画の成果はさすでもしたなと、難題を投げかけるといった愉快(たのしみ)な質疑応答の形でおこなわれたが、その要旨は次のようなものであった。

カラスの勝手でしよう

アメリカの幼稚園は五歳から入園するが、保育園はその前提であるだけで、特別の名称もない。幼稚園は正しく私立であり、園児の父親たちが支払う授業料のなかで、ギリギリの経営をしている。

それだけに設備はどのわす、教材の心づきである遊びの器具は改造と廃物利用で、ビールの空き箱から木くずまで活用し、捨てるものがない。自然に親しむことが大切で、教育は施設で行けない。アメリカ教育の主体制は、成すこととして学ぶ、ことである。独立心、自らの進歩を基本理念として、安全な生活リズムに乗せるよう基礎を築くことにある。ついでに主義を述べ、やりたことわざ



最終クラスはほほ笑ましくも美しい光景であった

キッスたっぷり

午後、カリフォルニア総合技術大学の学生会館で、この七日間のサマースクールの結果を祝い、私たちがDクラスの修了式がおこなわれた。

生活に自信を持たせる 日本画や印籠の陳列に驚く

幼児教育グループ十九人、キッス生活グループ十人。短期英語研修生は盛装で出席。校長格のシブ先生から一人ひとりアメリカ式に印籠のキッスを受け、晴れの終業式と称された。

あじさつに立つたシェフ先生は、「短期間のプログラムで、アメリカをほんのりかじりただけでも味わったのだと思います。私たちは観光業者ではありません。私たちは皆さんを友達として迎え、心から歓迎いたします。EDIのテーマは「友達になろう」です。これからも仲良くいたしましょう」と、感涙の呼びかけをした。

EDI戸枝理事長は「私たちは何を目標としているか、一人ひとりの心の中を持っている可能性を発見し、決意を述べた。大切な機会、いわきへの出会い、教育の根本として、物との出会い、人との出会い、それらを越えたものの出会いによって、一日一日が充実することをわが国に人間が人間をコントロールできると思っている時代こそ、原子力が入る激化する危機を乗り越えることが出来る。この七日間のサマースクールの成果を祝い、私たちがDクラスの修了式がおこなわれた。

りの終了式

見し、決意を述べた。大切な機会、いわきへの出会い、教育の根本として、物との出会い、人との出会い、それらを越えたものの出会いによって、一日一日が充実することをわが国に人間が人間をコントロールできると思っている時代こそ、原子力が入る激化する危機を乗り越えることが出来る。この七日間のサマースクールの成果を祝い、私たちがDクラスの修了式がおこなわれた。

これに研修生の一人として、豊田学長が一言見直し時代というが、アメリカ幼児教育の現実を勉強する機会にあたえられたことを感謝するとともに、健全なアメリカ生活の実現と人々の心の温かさを成すことによって学ぶ教育を知ったことを喜び、トロピカー一日一日の生活が楽しく充実したものであり、これでお別れすることはお苦痛ではないが、会話は別れの初め、という言葉もあり、またの再会を期した」と、答辞して拍手を送った。

夜のキャンドルフェア(活動場町)で、午後六時二十分〜十時。バスで三十分、パノロポスのカーニバルである。

アメリカ西部独特のお祭り広場は、黒い顔色のものが多かった。外人であふれている。博覧会のようでも、盛りだくさんのショッピングセンターの出店がある。美人コンテストあり、ピアノの演奏あり、ホットドッグやいろいろな食べ物も豊富。ジャズシンガーがお祭り気分を最高に盛りあげている。楽しくお祭り好きなキッスグループの催しを鑑賞、アメリカの一面面をのぞき見したのである。

ハースト城の魅惑をみる

EDI戸枝理事長「私たちは何を目標としているか、一人ひとりの心の中を持っている可能性を発見し、決意を述べた。大切な機会、いわきへの出会い、教育の根本として、物との出会い、人との出会い、それらを越えたものの出会いによって、一日一日が充実することをわが国に人間が人間をコントロールできると思っている時代こそ、原子力が入る激化する危機を乗り越えることが出来る。この七日間のサマースクールの成果を祝い、私たちがDクラスの修了式がおこなわれた。

“いわきブラザー”新築工事落成

—ごあいさつ—

このたび、婚礼道具総合店舗「いわきブラザー」が内郷高坂町に新築落成させていただきました。
「トータルプライダルマーケット」として高級婚礼家具セットをくわえ、花嫁道具がすべてとり揃えられます。
「お二人に幸多かれ！」と心から祈りつつ今後のご愛顧のほど、よろしくお願い申し上げます。

新築落成記念 婚礼家具総合展示会
10/24・25日の2日間
ご来店のお客様にのみ粗品進呈

いわきブラザー

代表取締役 小松 清
支店長 今江 修
所長 佐藤 喜美子

〒973 いわき市内郷高坂町大町54-6
(内郷高坂町・藤越スーパー通り、団地入り口)
☎(0246)27-6721(代)・27-6408

いわきブラザーさん 新築落成おめでとうございます

(順不同)

<p>◆設計 株式会社 梶田建築設計事務所 いわき市小名浜字寺後89 ☎(0246)54-4465</p>	<p>◆施工 株式会社 いわき木材住宅センター いわき市小名浜岡小名字沖6 ☎(0246)54-5851</p>	<p>山一通商株式会社 いわき市内郷磯町金谷1の2 ☎(0246)27-4343</p>
<p>●給排水、衛生工事 有限 浅井工業所 いわき市平谷川柳字泉町二九 ☎二〇七五</p>	<p>●電気工事 有限 小松電工社 いわき市小名浜諏訪町二九一〇 ☎二八九〇</p>	<p>●鉄骨工事 有限 道山鉄工所 いわき市内郷御台町新町前二一〇 ☎四三二〇</p>
<p>●内装工事 有限 北川インテリア工業 いわき市平字研町一三 ☎四九一三</p>	<p>●木製建具工事 有限 山形左官工業 いわき市小名浜中町八五ノ八 ☎六三三九</p>	<p>●屋根・金属工事 有限 飯塚板金塗装店 いわき市小名浜字林ノ上四七ノ一九五 ☎四八〇五</p>
<p>●左官工事 有限 会田木工所 いわき市平沼ノ内字浜街一八二七〇 ☎三三三七</p>	<p>●外装付工事 有限 郡山エーティー建材株式会社 いわき市内郷磯町金谷一ノ七 ☎四一四九</p>	<p>●内、外装工事 有限 田村建材株式会社 いわき市内郷磯町金谷一ノ七 ☎三三二二</p>
<p>●鋼製建具工事 有限 いわき住協サッシセンター いわき市泉町滝尻字下台地五九ノ一 ☎四四八〇</p>	<p>●鋼製建具工事 有限 田村建材株式会社 いわき市内郷磯町金谷一ノ七 ☎三三二二</p>	<p>●鋼製建具工事 有限 田村建材株式会社 いわき市内郷磯町金谷一ノ七 ☎三三二二</p>

席題「強い」互選

性が強く言ひ張りを嗜む風邪病つらむる運手へ親心強かた新後の母の丸い背な

和泉路 竹川 利子 延子 草庵 香風 輝子

いわき番傘川柳会

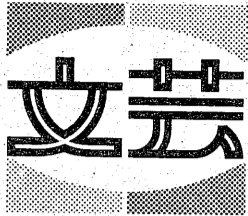
入選句抄

宿題「八方美人」時崎行朗選

行明 麦秋 明子 明子 明子

宿題「病氣」加藤香風選

行明 広士



難知知りしつゝ鶴を折り掲げ六法に強くなる日の不律せ



カット・小島 秀雄

いわき蘭俳句会

きくち つねこ選

黒染に言の集まる秋時雨赤のめし葉葉に供へ無縁仏

松浦 加古

生活百科

中国では、昔からシイタケを薬物として用いていました。

シイタケとビタミンD

シイタケは、昔からシイタケを薬物として用いていました。ビタミンDは、シイタケから抽出される。

創業60余年 おかべの豆腐 本にがり使用のさき雪とうふ

若葉代行運転 電話1本で貴男とお車を*** 34-5797

中華レストラン 正華 中華風レストラン

愛の映画か・背徳の傑作か カリギュラ 明日10月25日より大ロードショー!!

全世界を躍動させていまUSAから スーパーエンターテイメント80!!

愛を、青春を スパークさせる ミュージック・ミュージック

イモ煮会などに楽しむ

異常天候で紅葉は遅れる

山々がわずかながらも色づき始めてきた。これに誘われるようにいわき市内の溪谷などメッカには、早くも多くの行楽客が繰り出し、周辺のすばらしい景観に歓声を上げたり、イモ煮会やバーベキューに楽しいひとときを過ごしている。今年には異常天候の影響で紅葉は例年に比べやや遅れ、「本番」はもう少し先になるが、これからもみじ狩りなどを計画している人達に市内の景勝地をガイドしてみた。

例年だと、「さわやかな秋風に」といっていいのだが、今年は市内の山々はまだほとんどもみじが落ちていない。順な天候が続いたこともあり、程度色づき始めたばかり。

にぎわい始めた行楽地

大小の滝があり、変化に富んだハイキングコースとして全国的にも知られている。(常磐線・江田信号所下車)

ヤングに人気

【四時川】 弘真山の登山口から西へ四時川の滝を中心とし、やはり紅葉の産地の一つ。ヤングのレクリエーションの場としても人気がある。(常磐線・勿来駅下車)

【長井川】 常磐線沿いを流れる。市内随一の溪谷。県立自然公園でもある。川前、小川郷の両駅間、十五分の清流は若に群、感嘆の声を上げる行楽客も多い。(常磐線・川前駅、江田信号所下車)

【入川溪谷】 飯川の支流。入道(小名浜)平野の西端にあり、ハイカーを満足させてくれる。(常磐線・川前駅下車)

【イモ煮会を楽しむグループ】 べい(の背戸岬)



ピザカー

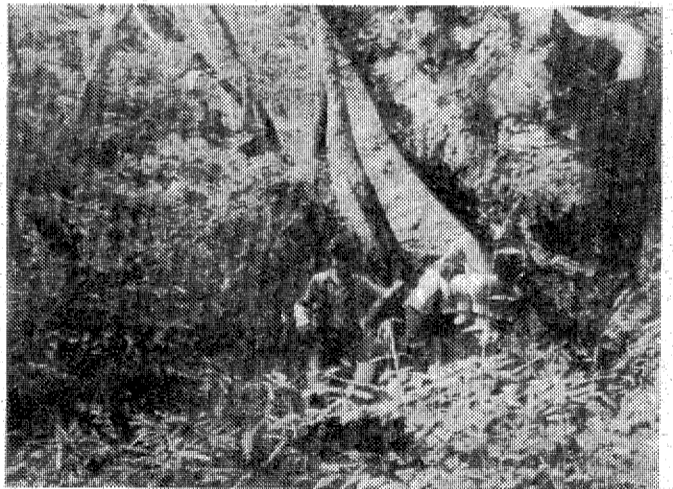
ピザカー

赤、黄、白、青、緑のコントラストを自然がプレゼントしてくれる。紅葉の本番までにはまだ間がある。

【川上溪谷】 湯本駅から十五分。田舎から歩いて三十分。谷間の入り口。左岸は一帯が溪谷、右岸は急斜面をなぞる滝の滝壺に落ちた水。(同)

【三ツ森溪谷】 三ツ森山(標高六五七メートル)を曲折し、八の字の谷。紅葉は三ツ森山のある付近が旺盛とされ、やはりハイキングコースとして人気がある。途中には谷地、入道(温泉)も。常磐線・久之浜駅下車)

【好間川溪谷】 平川(同)国道49号沿いを流れる。ヤマメの川魚が釣れる。水石をの通って



ダム。湖面に映し出される紅葉の美しさを堪能。(常磐線・植田駅下車)

【千軒平】 四倉(久々の境)の三ツ森の中腹にある。大貯水池。湖面を囲む山々が色づき始めると、高菜(タム)同様、美しさを堪能できる。

【深流】 谷をハイキングするも楽しい。変化に富んだ。植田駅下車)

【千軒平】 四倉(久々の境)の中腹にある。大貯水池。湖面を囲む山々が色づき始めると、高菜(タム)同様、美しさを堪能できる。

【深流】 谷をハイキングするも楽しい。変化に富んだ。植田駅下車)

海

クロダイ釣りのシーズンに入った。量は昨年ほどではないが、三時以上のものがあがり、型はますますよくなっている。場所は小名浜沖防波堤を以て、江名、豊間など各港のテラス周りを、沖防は夕方から午後十時(夕焼け)まで、電気ウキを使用する。

このほか、小名浜港内ではサバ、アサリ、メシナ、タナゴ、シマダイ、メバルといった小物釣りが盛ん。いずれもオキアミをまいて釣るのがコツ。

投げ釣りで沖防、釜ノ前、イシモチ、アヒナ、各磯、浜でも同様。

小浜、釜ノ前ではこうした小物のほかカニもあがっている。

(小名浜、平野釣具店調べ)

川

各河川をそれぞれ変化はないうた。

【仁井田川】 キンギョ場付近ではマナナ、型は十五センチとますます。スバ、ハセ、ウグイス、十、十五匹くらい釣れる。

【川上溪谷】 湯本駅付近ではスバ、ハセ、ウグイス、十、十五匹くらい釣れる。

【好間川】 平川(同)国道49号沿いを流れる。ヤマメの川魚が釣れる。水石をの通って

ハワイアン

【大ホール】

☆26日「さばり青春」の新招き

治

マジョータイム19時30分、16時

【ビーチステーション】

▽専属芸能ショー(カラオケ、フラメンコ、ハワイアンバンド、タヒチアンダンス、少女コーラスグループ、ジャズバンド)

マジョータイム(ウィークデー)

13時30分、19時30分(日・祝日)

11時、14時30分、19時30分

第12回いわき市民文化祭参加

大師範昇格15周年記念

歌寿美会演奏会

女流作曲演奏家「筑紫 歌都子」作品集より

特別出演

詩吟

49年度クラウンレコード全国第一位

宏升流副会長 海老沢宏月

宏升流八王子本部より

今喜多宏緑 矢沢宏佑

金子宏裕 山本宏晴

特別吟詠伴奏

尺八 桜井静那 ギター 秋野陽三

宏升流宗家 海老沢宏月による特別企画・構成時

道

と き

昭和55年10月26日(日)

開場12:00AM 開演1:00PM

と ころ

平市民会館大ホール

入場料 ￥1,500

主催 箏曲歌寿美会

祝

七・五・三セット

ご予約承り中

好評撮影中

すこやかな「お子様」の晴れ姿を残して下さい。

{ご衣装・お写真・着付け・千歳船も付いて}

{カラ-8ツ切り2枚1組で承っております}

特別撮影期間：10/10～11/10日

—ご都合のよい日をお選び下さいませ—

ウエディングホールはまつ

いわき市平字童子町3番8号

☎(0246)24-0320

やすらぎと語らいのフロムナード!

特別企画

秋の夜長を食欲に挑戦!!

10月25日(土)→31日(金)

ピザ

- 8インチ.....¥480
- 10インチ.....¥600
- 20インチ.....¥2,000 (グループ用)

ピザをお召し上がりの方は、ジュース・コーヒー飲み放題

ジャンボハンバーグ (250g) ¥720

スープ・サラダ・ライス付

※10歳までのお子様に粗品をプレゼント致します

バルコン SOIE ソワ

平字三町目・垂理茶ビル 地下

☎22-2911

わが子の異変は早期指導を

万引の80%は初犯

少年補導員が実地研究

いわき市少年補導員合同研修会（市少年センター主催）は二十一日午後、内郷公民館会議室で開かれた。市内六方の補導員が一室に集り、青少年問題や補導の方法を学ぶのがメインで、約二百人が参加した。



男女二人の高校生に話しかけた場面を演じたが、最低のケースの見本とあって、三人の補導員が感銘を断りもなくすかずか店内に入つて二、三時間、何をしているか、それだけでなくその店の評判が悪い、いい事だと思つているのか、学校はどこか、名前は何と聞かれ、劇を見終わつてからの話し合いでは「業者に迷惑をかけるので、はじめに説明して協力を求める。三人が寄つてたかたで高校生を取り囲むのはまずい。相手に応じて人数を要する必要がある」と高い認識を示し、まず相手の話しを傾ける

警高同窓名簿が完成

創立85年を記念して、警高同窓名簿が完成した。名簿は五百名、郵送希望者は五百名、増、名簿専用郵便振替口座（仙台三三四一三番警高同窓会）となっている。

26日・城山会で運動会

いわき市二十四区城山会第三回運動会は城山会子供を守る会、地区PTA共催で二十六日午前九時四十分から丹後沢公園で行う。国旗掲揚、山崎富太郎城山会長挨拶、その後、優勝杯返還、児童生徒代表による誓いのことば、大会賛歌合唱があり、地区民謡の出陣技に入ることになっている。

大師範歌寿美会演奏会

26日・平民会館 フォークソングも
第12回市民文化祭参加・大師範歌寿美会、二十一日午後一時から平民会館で行われる。演奏会は第一、第二、第三の三曲が奏される。同日は四十九年ワッペン、コード全国第一位の岩井流調会長、海老沢宏月氏が特別出演するほか、本部（八王子）から豊多宏、城、矢沢宏市、金子宏樹、山本宏晴氏達が今回のために企画された構成曲、道も桜井静那の尺八、秋野陽一のギターで演奏される。また今回特に等七十七絃げん、にドラム、ギター、ベース、パーカッションという洋楽器を組み合わせたフォークソングの「春の色」も試みられる。



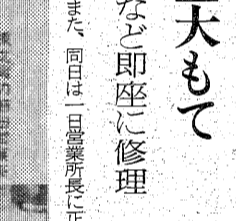
遠野 電気教室大もて

アイロンなど即座に修理
東北電力植田営業所は、秋のシーズン旬間の一つとして十七日、遠野町上野のあやめ旅館前移動型電気教室「電気教室」を開き、電気器具の点検、修理を無料で行い、地元民に喜ばれた。



宗徧流茶会

26日、市文化センター
第十二回いわき市民文化祭参加の宗徧流茶会（市文化団体連絡協議会、茶道宗徧流いわき支部主催）は、二十六日午前十時から午後三時まで、市文化センター三階和室で開かれる。



くらし随筆

タイ民族

真木 哲夫
タイ人はヒルマ、ラオス、カンボジア、マレーシアに国境を接しており、カンボジアやベトナムの難民は、十数万人ともいわれ、国境問題も含め複雑な政治上の問題を抱えている。タイ民族は、歴史的に文化及び伝統を保持してきた誇りがあり、他人との競争を好まず、すくなくとも友人となるような寛容さがあるのは、仏教の教えが国民に浸透しているからである。

【電気器具の修理に訪れた主婦】

また、同日は一日営業所長に正

いわきの珈琲はいわきの珈琲

□コーヒー焙煎工場見学・コーヒー教室開催します(グループでお申し込みください)□各国産コーヒー焙煎加工卸小売□喫茶レストラン原材料器具販売

□平店=2Fの小さな喫茶室に人気!! =いわき市平字大町3電0246-24-0246代□本社=いわき市小名浜字古渡98電0246-54-3349

源次

寿し・うなぎ・仕出し

平・上荒川 本店 ☎23-0307

喫茶 & スナック

ピットイン

さらに明るく
新装オープン
☆営業時間 AM7:30~PM9:00☆

喫茶・軽食
☎34-7694
平中神谷・歩道橋隣

花

●贈答用●婚礼用●霊前用

☎21-1187(いはな)へ

●生花教室一池坊/小原流/草月流/古流/龍生派 いつでも入会できます
花を全国どこへでもお届けいたします

日本生花通信配達協会加盟店
菅井生花店
いわき市平字白銀町29 ☎21-1187・74-2581

SANTA MONICA

日替わりランチタイム (AM11:00~PM2:00) ¥500
グラタンセット (サラダ、コーヒー付) ¥550
ドリヤセット (サラダ、コーヒー付) ¥600

軽食・パブ喫茶の店
サンタモニカ
好間町下好間 ☎36-5908 駐車OK!

