

い わ き 民 報 賞 に 輝 く

鈴木武雄氏を囲み

い わ き の ス ポ ー ツ を 語 る

司会(以下略)、いわきのスポーツの現状についてお話し頂いたわけですが、これは「こうしな(武雄氏)か」という選手強化についての話を伺いたと思うので、

鈴木(武) 最近スポーツ少年団活動が盛になり、徐々に成果が上っています。実際陸上、サッカーなどは中学校までつなげています。水泳も四年前から始めたし、「小さな時から鍛えろ」という傾向がますます強くなっているように感じます。

高橋(仁) しかし、いわき地区の場合、「中学までは強いが高校になると弱くなる」という傾向を憂っている。これは、高橋(仁)さん自身も実感されています。

鈴木(存) それは受験のためか、高橋(仁)さんと同じように、声を出さなければなりません。

高橋(政) 私は高橋(仁)さんと同じように、いまは約四百人の生徒がいます。このうち、運動を志すのは二百人程度です。残りでは中時代や大学時代、大学進学のために、やらないという生徒はほとんどです。そういう生徒はほとんどです。そういう生徒はほとんどです。そういう生徒はほとんどです。

スポーツより勉強 弱くなった高校生

高橋(政) 来たものを育てる。これは、指導者次第で何でも出来ます。素質のあるものを、どのように育てるか、というのが、大きな問題です。

鈴木(存) これは、各競技と初め接した時に、興味を持たせる。スポーツが好きで好きで、たまたまという選手をつくらなければならない。鈴木(二) 社会がスポーツ、指導者に対する理解を高める必要がある。指導者次第で何でも出来ます。

高橋(政) 来たものを育てる。これは、指導者次第で何でも出来ます。素質のあるものを、どのように育てるか、というのが、大きな問題です。

鈴木(存) これは、各競技と初め接した時に、興味を持たせる。スポーツが好きで好きで、たまたまという選手をつくらなければならない。鈴木(二) 社会がスポーツ、指導者に対する理解を高める必要がある。指導者次第で何でも出来ます。

全国出場なるか!

高校生 ツカ 磐城、あす東北と対戦

第五十九回全国高校サッカー選手権大会が八日後、郡山市の磐城山崎公園で行われる。本県代表の磐城は対戦するのは宮城県代表の東北。こゝで勝てば、来年正月に東京・国立競技場で開催される全国大会に出場する。磐城は小・中学校時代、少年サッカーで全国大会を経験している選手を主力としたチーム。先の団体にも若手選手をはじめ四人の県代表選手を送り出し、強豪相手に勝利した。後の平塚、菊地、黒川を主力とした、全国大会に出場したいと語っていた。

女子単に滝口 女優勝

磐城は団体2位

第四回全国高校選抜陸球大会、予選は四日から三日間、郡山市菅原球場に真の男女三十三校、二百五十選手が参加して明かされ、十一月二十三日の両日、

相馬市で行われる東北大会に出場する。いわきの成績は次の通り。

【学校対抗】女子準決勝

- 磐城 2-1 平
- 工
- 相馬 2-0 磐城

【個人】男子シングルス準決勝

- 高 7-6 大
- 沢
- 川
- 大
- 原
- 高
- 神
- 谷
- 白
- 田
- 南
- 青
- 年

女子準決勝

- 滝口 6-1 渡
- 辺
- 江
- 尻
- 持
- 館

男子準決勝

- 滝口 7-5 江
- 尻
- 原
- 町

国際JC世界 会議記念切手

郵政省は「第三十五回国際青年会議所世界会議記念切手」を発行、八日かき島で発表する。向後、九月から十月まで大阪府で行われる世界会議の記念切手として、デザイン化

9日に4部大会

いわき市ソフトボール協会が九日、新舞子ハイムと三会場を開かれ、一、四部計五十四チームが練習の成果を競った。

小名鉢一が優勝

市ソフトボール協会小名鉢支部(小名鉢支部長)の創立十周年記念ソフトボール大会は、この日、市小名鉢球場で行われ、一部は小名鉢製鋼所が優勝した。一、四部までの決勝戦の結果は次の通り。

- 一部 小名鉢製鋼所 6-4 大泉
- 二部 小名鉢製鋼所 3-1 浜友

出席者

いわき民報賞受賞者 鈴木 武雄

出典地区協議会長 鈴木 武雄

大平暢三郎

いわき市体協副会長 鈴木 存

同理事長 鈴木 三郎

高橋 政利

市体育指導員連協会長 鈴木 一平

市教育保健体育課係長 高橋 仁

いわき市中体連理事長 小玉 良次

市会長 伊藤敬一郎

市副会長 伊藤敬一郎

交通事故

発生	死者	傷者
1,620	2	3
26	0	0
2,122	2	3

【発表される記念切手】

たのむを意味している。グラフィックカラー。縦三三・五、横二五。

文化財めぐり

市立公民館、財団法人福島県郷土資料館、市民文化財史跡めぐりを実施する。

【一】は、午前九時市文化センター前出発、円通寺(遠野町上)、龍泉寺(田代町)、熊野神社(龍野町)、勿来寺(松山町) (勿来町) (小名鉢製鋼所) へ。午後四時には文化センターに集合し、記念切手を受け取る。

あすの停電

▼平地区(12時~16時) 豊間(13時~15時) 上高久の一部

▼水戸地区(10時~12時) 豊間(13時~15時) 上高久の一部

さかいストア

平・1 電話3336-7

常盤線一安い 菓子赤札堂

▼小売卸平南町(大和病院隣) 電話四六三三

香自ひとすび

せん なり

佐藤産婦人科医院

院長 佐藤 純

〒261-0025 郡山市下平野

松の友

い わ き 市 下 平 野 字 吉 袋 31

豊田酒造 醸

TEL 34-3213

オフィスのビル等の クリーンアップ

常交クリーンサービス

鹿島街道・常交平営業所 となり 電話 23-9341

しあわせひろげる常交グループ

行楽の秋

すみきつた青空の下 野山をめぐる手に手の ウィスキーは 楽しさをそせい さわやかに酔える 手軽な飲みものです

ワイン・ショップ 大喜多や

平・材木町29 電話23-3722

和定食

大和宴會

電話(三三三五)代

頭皮・頭皮をたいせつになさる方は

このマークのサロンへ

ルビタリザン ヘアクリニック サロン

有限会社よしみ商事

いわき市・尼子町2の5 TEL (74)8466

ソテーにあらす ソーテが正しい

越前

TEL 二八〇円前後

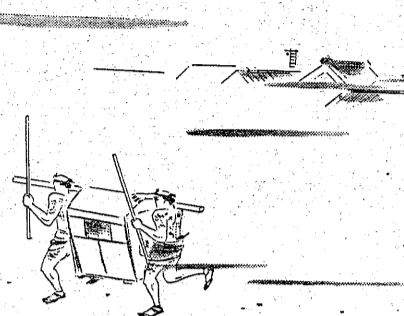
100名店
 生命のものは日
 光と空気と水、
 それらの結晶であ
 る食物である。日
 光や空気や水は自
 然なものが得られるが、食物
 はかりはなかなか自然なもの
 が得られない。しかも、その
 土地のものでなく、海外から
 輸入されたものが多い。その
 土地に住んでいる以上は、そ
 の土地で出来たものをその季
 節に食べるのが自然だといわ
 れる。ところが現実にはそう
 はない。猛毒性のある殺虫剤
 を用いたり、人工着色料
 したり、人工栽培の不自然な
 結晶物。まことに恐ろしい
 食物が山とまわっている。そ
 んな神経質なことをいって
 食物なんかじゃないじゃないか
 「そんなことでまで長生きな
 んかしてまでもいいことか
 今、健康そうなのは勝手で
 とを言っている。それも自然が、
 やはり自然な食物をその努力
 をしない限り、病気をうつり、
 生命を脅かすことになる。しか
 ら、この土地に生きている肉は
 この土地から生れた自然の
 食物によって養われることが大事
 である。昔から、
 「旬のものを食べると長生き
 する」といって伝えられてきた
 のは、その土地から生れた
 ものを指すのである。病気に
 なった場合、必ずクスリにた
 よる。それも現代医学の力で
 あるが、薬はときに肝臓機能を
 を低下させる。薬依存は危
 険である。健康のルール
 は快食(正食)のほか快眠、
 快便がつけられる。夜よく眠
 られないのは病気のせいだが老
 衰のためだ。血行が滞り足
 先が冷えて湯タンボがない
 と眠れない。この湯タンボ
 の力が弱くなったからであ
 る。天気の良い日には足先を
 太陽に向けて日光浴するのが
 いい。そして、寒いとき
 といくので着かかかせて
 しまいが、やはり人間にも大
 切なのが日光である。日なた
 ぼっこは健康の元。植物でも
 太陽の当たるように、そう
 でないといくれば生長の度合
 いがちがう。(順心)

仙石踏動

村上 元三・作
 川田 清美・画

原案と書いて、半十郎は驚
 愕した。陽がなめになる。半十郎
 は吉原の大門外で駕籠をおり、編
 笠茶屋から笠を借りて頭に寄せ
 た。

白と黒 (四)
 「それ、お公のいひいひい、
 しかも」
 と武部竹之助は、にやりと笑っ
 た。
 「あなた様は公用という形にて、
 晴れて和泉屋の初茶のどまへ、参
 りなすのでござりますか？」
 「それを申すな。二か月前は、
 吉原の大門をへへへおめめめめ
 かな」
 と半十郎は、がりがりを顔をか
 きながら言った。
 その日の午すぎ、半十郎は駕籠
 をのり、



織に袴、雪駄はきき、長
 屋を出た。
 女問外まで見送った助助は、あ
 るじが吉原へ行くのだと察して、
 機嫌のわるい顔をしてみせ、
 半十郎のあとを、袴に大小を
 さした武部竹之助がついてきた
 が、藩邸の長廊の内側で、竹之
 助は低い声で言った。
 「むたくしは明日、吉原へ参りま
 す。それまで海老蔵の動きを
 みますが、仙石道之助様を出かけ
 と知って、おどろき吉原へも
 りて、おどろき吉原へも
 「あの鳥と高に目立って、わか
 と派手に着飾る様を取りまて、お
 ことにする。これも、おどろきの
 だからな」
 と笑顔を見せ、半十郎は長廊
 のへり戸から外へ出た。
 神谷町の駕籠轆轤へ行く。吉

江尻整骨院

●各種健康保険取扱い 院主 江尻光夫
 ●駐車場完備 いわき市平南白土字八ツ坂23-4 ☎22-1815

正しいお手入れをしていますか?

同じ化粧品を使っても、美容効果のでる方・でない方、又或者ってト
 ラブルをおこす方—
 これはすべて化粧品の選び方・使い方に問題があるようです。
 理香の店の美容相談(ステレオ カ
 ウンセリング)をお受け下さい。
理香の店 平・白銀10 ☎23-1261

耳

の不自由な方に
 リオンの補聴器
リオネット
 (福祉法指定品)
富永電気商会
 いわき市平字田町(平駅前) ☎2496・6732

深夜ローカル

〈深夜4時まで営業〉
 ●ラーメン●カレー●やきとり●その他
 下町食堂 豊川橋タモト
 750m 豊川橋 豊川橋
 ☎23-5315

永遠の美しさと気品を持つ
ベルベット
 この魅力をおなたも1着
 (クレジットをご利用下さい)
VEIアト
 フラワー
 ☎23-7055 平・十五町目・5号国道沿い ☎23-3106

返済元利均等
お金貸します
 ●1カ月~12カ月迄、日歩20銭より
 ●当社の利息は高くも安くもありま
 せんが誠意をもって尽します
 福島県庶民金融業会員
 株式会社 日商 ☎21-2301 堂ノ前 公園うら

◆浜から直送の店
 生きの良い海の幸を
 酒の肴に
 今日一杯!!
肴
 決料理
 平字田町(フラワービル1F) TEL.21-4198

信用で即融資
 レジャーに/ショッピングに!
 〈無担保 無保証 秘密厳守〉
24-2128
 平・材木町24-1
 (大) **ダイマル**

スナック
満
 平・田町第2紫ビル ☎23-9151

スナック
満
 平・田町第2紫ビル ☎23-9151

◇アンメラン化粧品【漢方生薬配合】
 ◎本品は皮膚医学に基づいてつくられた漢方生薬配合の安全性を極めた化
 粧品です
 ※なおサンプルご希望の方は50円切手2枚同封の上下記あてお送り下さい
有限会社 美健社 いわき市平字堤ノ内4 ☎(0246)21-4779

デコレーション予約承ります
 フレッシュプラザ
 パンとケーキ
開花亭
 平・五町目 ☎23-1342-3

コーヒーハウス
INE
 (9:30am~8:30pm)
 小島町2-10-1
 PHONE 27-3951

平支店 ☎21-2311
 平大通りネモト3 SUNビル2F
プロミス
 豊かなくらし
 応援します
 サークス

貸付年利	1(フルイット)	1(フルイット)	1(フルイット)
29.2%(日歩8銭)	36.5%(日歩10銭)	47.45%(日歩13銭)	
返済方法	12万円まで	51万円~100万円	50万円まで
元金返済方法	元金分割(2年)	5年以内の等分分割	2年以内分割
持参書類	健康保険証	給与明細書	健康保険証
年齢	20歳~29歳	25歳~59歳	20歳~59歳

 ★いずれも担保・保証人・遅延利息不要 (土曜日も3時まで営業)

屋根上に社名灯がつけました!!
 10月1日から白タク行為防止と乗客へのサービス強化
 のため県代行協会車に限り屋根上に社名灯(従来は社
 内)を設けました。なお代行保険に加入しております
 のでご安心下さいますようお願い申し上げます。
福島県自動車運転代行協会いわき支部

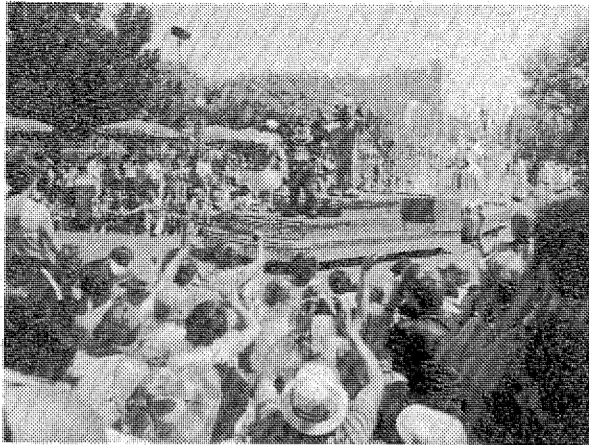
いわき代行運転 ☎27-5198	平代行運転 ☎21-2568
優輪代行社 ☎21-4694	三共代行運転 ☎23-0533

華麗さが待っています。
 店舗改装いたしました。しかし気楽さとムードは
 昔のままのフラワーです。お気軽にご来店下さい。
 なお一層ご利用いただけるよう、値下げを断行い
 たしました。
特別メニュー
 フルーツ ¥3,000
 カラアゲ ¥2,000
 生イカヤキ ¥2,000
 フレンチポテト ¥1,000
 チーズ・サラミ・レーズンバター ¥2,000
 お新香 ¥1,000
 イタワサ ¥1,000
 各種クレジットをご利用下さい。
CABARET Flower
 キャバレー フラワー
 いわき市平・田町PHONE23-9400-9401

生活百科

親子連れのお出かけ

親子連れのお出かけには、親が主眼となる。子供は親の行動に追随する。...



楽しい世界の遊園地のディズニーランド

別れに涙ぐむ学生達

日本料理にありつけ感激

遊園地王デイ

ハワイ航路

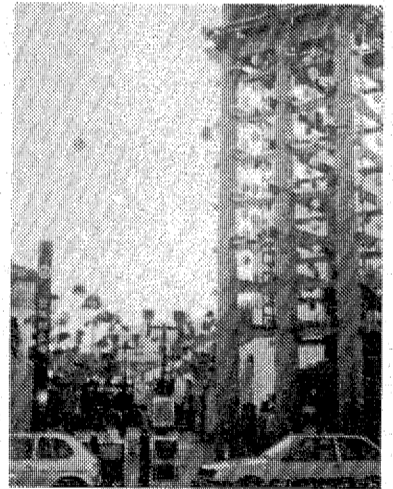
で終宴

別れに涙ぐむ学生達... 日本料理にありつけ感激... 遊園地王デイ... ハワイ航路... で終宴... 遊園地王デイは、ディズニーランドの...

青い目の幼児教育レポート

個性ある社会 展開のロス市

個性ある社会 展開のロス市... 八月六日(水)... 午前八時、サンリス・オセス... 個性ある社会、展開のロス市。...



祝!七五三!! -ご予約承り中- 3,000円~(料理品数9品付き) 3,500円以上は生寿司付き 1,500円より折り詰め承ります 源次寿し 23-0307

気軽に飲めるお店です 営業時間 P.M.6:00~A.M.1:00 スナック あいこ ニュ愛子 ゆきえ 23-1004 21-4520 22-4445

七五三髪かざり 前差し・横差し・くす玉・かのこ・ちんころ掛りぼん・はこせこ・帯締め・せんす 美容用品の店 ワカマツ いわき市平字南町60 平大通り(東邦銀行となり) ☎5227

創業60余年 本にがり使用のさき雪とうふ 湯どうふ・鍋物にどうぞ おかべの豆腐 平字長橋町52 TEL.74-3206

電話1本で貴男とお車を **大事にお届けいたします** 若葉代行運転 年中無休 午前2時以降は予約制 ☎34-5797

卵のことはおまかせください ◆新鮮です。(毎日4,000殻) ◆検卵、選別、洗卵設備は抜群です。 ◆いつでも農林省規格卵です。 ◆パック詰・10殻ダンボール詰各サイズ・ウズラ・ラジウム卵・液卵・凍結卵等在庫は豊富です ◆大口取り引きはご相談に応じます ◆配送も致します 高カマタ 印鶏卵発売元 有限会社 いわき鶏卵 いわき市平字正内町13 ☎21-3135代

Coffee & Pub 北吹館 ◆フルガリヤヨーグルト ◆ヨーグルトジュース ◆ヨーグルトサンデー ◆ヨーグルトソーサー ◆手てつまむアイスクリーム ◆パンナ・コッー ◆ラズベリーソフト ◆野イチゴ・クリーム 平・田町 大貞ビル1F ☎5005 営業時間 AM10:00~AM1:00 駐車場完備

文芸

朝寒や煎じ薬を茶代り
秋風は我が身の弱り必す
秋の暮告げはなほぬ事哀し

無花果の土に落ち敷き鳥の糞
柿熟す頃には隣の鳥の声
車窓秋思ひは遠くへ先走り

急がしく花野を渡る蛇のあり
秋風や陶芸展の鈴を振る
夕陽や心に決めては振り出す

下り築地石白く重なり
山宿の今宵つれしき年酒
夜は夜の満の音あり天の川

芋柄の袖に揺れ揺れ
岡の上横六古墳草紅葉
枝先に聴く鈴つけ揺れる音

朝寒や煙に転がるへは胡瓜
己が帽かぶせて茶山子たてし
不作田も刈らばはなほ刈らばは

銭敷せて秋日にほろも根石
口あけて響く鈴の音
傷もてる鈴とてかき身まし

皆藤のひらへ葉集めた
秋鮎の焼くを見かじ買らて
土産物車内せまき秋

秋惜しむ余生しつた何に生き
言はでもの事云し揺る揺る
八層のビルに二灯夜長の灯

黒井の文

待つては気がつかずは船日和
朝寒や牛牽くの影
色鳥の色をばして翔ちけり

夕陽や曇層を霞ひに来る
朝陽や村の日はまれり
糊強き婦長の白衣赤い羽村

原紙き教師の真顔秋灯下
朝の鴨手雁はあつて
木の葉髪にきりにも満ため

法りのゆへに秋思のつらなり
手曲ひて立たずは灯朝寒し
寒式部や尼宮ははす門跡寺

夫忌の墓に白菊あふれず
灯の見えるて遠し雲
魂醒となりて果てたる残る虫

朝寒やすがしき鈴の音
大和田紫浪
黄符や木の葉を浴びてゆへばかり
サルレヤを庭に咲かせて鳥者たり

朝寒の街路樹に雨そよよ
飯田 爽月
夕陽さめゆく鳴の高音
不作かも知れぬ稲田を見廻りに
鳴いて村の長老老かれけり

朝寒や機械の売れる煙草賣
朝陽の晴れゆく枝の鳴音
細りゆく虫の音聞ても余生かな

朝寒や街の鐘音みな降りて
風船ははすことも生甲斐の秋
みさ蕎麦の小溝を流しす

三浦 子風
朝陽に賑わひ急ぐベタスル路
朝陽に賑わひ急ぐベタスル路
朝陽に賑わひ急ぐベタスル路

朝陽に賑わひ急ぐベタスル路
朝陽に賑わひ急ぐベタスル路
朝陽に賑わひ急ぐベタスル路

平ひこばえ会

10月例会

【後記】
十月十九日(日)小雨模様の一、内郷のヘルセンターの二階で十月例会を持った。座下の大広間はほとんど満員、早くもカラオケや尺八の伴奏で、歌や民謡で大賑わい。しかも二十四人(外に投句四人)の十数人から出席された紅葉、扇要子両氏を迎えて、大盛況。賑やかで楽しい一日をすごした。

十一月はいわき市民俳句大会があり、盛會を祈りたい。なお、二十三日は草野公民館主催の俳句教室に協賛参加する予定。兼題は「短日」「霜の玉」「通句」。これもお忘れなく。

【書友】

仲原 剛郎
結城 良一
高萩 正子
芳賀 他郷

一病に遊び野に摘む赤紅
大窪地小窪地の寒風ふるのみ
うちつづく人の生死や和ら
未だや老妻の掌の注射痕
大窪の神話金銀猫眼

凶作の睡顔けきに意伝車
冷害に耐へし新米重きかな
つぎつぎに波が生み出す朝雲
硬山は古蹟となりぬ結城
菊除舌で覚えし母の味

凶作の浪民村を通りけり
若手不二現れて不作はかりかな
石あけび一掴みし時かな
高萩葉雨のお堀に鶴鳴かな
鬼やんまて字が海を濁けり

野の花を添えて見厚後の月
コスモスの盛に揺れる鉄工所
愛日のカンナで終る朝露
カンナの風機に吹く長風
行人に影もてる目の稲架

猫眼の種もあかりの深き
秋風も食み立食ひの蕎麦
胸もどろけの種分けけり
柴垣や南天の葉のほれ出て
鳥歌す声あけて腹へったと書か

赤い羽根吹かれタラップをあがる
航ひ船マシレット稲光り
最後まで樹にしがら枯れ抱け
叫喚のま風に立つ草の葉
水揚げの埠頭秋刀魚のうろこ

ワンドに産む秋思遠く
二王喜日のみかよふ秋の暮
兵の露草かきつ暮の桐一葉
夕顔の根もこぼれし浄土
海に向くニル秋思の細うた

高野海子

浜通り

十月例会

「浜通り俳句協会」

浜通りの秋の青を眼にわたる
思ひしつてを懐かき
四反田反田秋陽渡り

こゝろを我が座石の青のめくり
くれなゐの白が赤ひくもつかな

一ノ関良夫

ひそませる結句がはなはけ
鶴鳴とせよる月九尺
ガイロ口調の作地地地地
結句を連れし睡のなほゆる

高萩 藤生



高萩 藤生

日替わりランチタイムはじめました

- コロッケ定食 ●煮魚定食 ●焼魚定食 ●魚フライ定食
- 天ぷら定食 ●ギョウザ定食等々ほか多数用意しております

※全ての定食に「茶わんむし」が付いて500円です
■AM11:00~PM2:00 ■日・祝日は除かせて頂きます

御食事処 **いおり**

内郷御座町(国道6号線沿) TEL. 26-2741 駐車場完備

県内のトップを行く冷蔵・冷凍食品・乳製品の総合卸売業

株式会社 **福島冷販センター**

小売業・学校給食・産業給食・お惣菜・弁当屋さん等の食材に広くご利用下さい

営業所/原町・郡山・会津・茨城 本社/いわき市平字倉前3 22-0111(代)

●主力取扱メーカー/雪印乳業・加ト吉・日本水産・味の素・明治乳業・日清フーズ・ほか10数社

日本ドレスショップチェーン店 **ハイファッション マリエ**

●ファッション専門店の店内をぜひごらん下さい

- 洋装生地
- ワンピース
- ツーピース
- ブラウス
- セーター
- パンタロン
- スカート
- Tシャツ

7・9・11・13・15号も取りそろえてございます

DSC 日本ドレスショップチェーン店 **ハイファッション マリエ**
いわき市平・三町目 TEL. 23-6611

うどんすき*茶わんむし **能ざわ**

季節料理 平字白銀町 ☎74-2836

老人と子供を交通事故から守りましょう

電話 ☎74-3071 ☎74-8434

無線車 株式会社 **平タクシー**

☆20名様までの御宴会承ります

新鮮な生むき料理 日本味

平・白銀 電話 74-1111

種銭守

「妙壽会」加入された方に種銭守を授けました。

●種銭守を身に付けると無難法であるために守護が助かります。長寿・金銭・幸運を招き人間の不幸の因縁を滅し、結婚・業務仕事、商売の円満をはかり輪廻します。守護の慈悲により自分の方向を円滑に進ませます。

●商売の神様で有名な七面大明神をお祭りし教祖が25年間毎日水行を取り行なうたいたした種銭守を授けました。

●運命を左右した人は成功するのです。身の上、商売、事業の方向を鑑定してあります。ご来山下さい。

妙壽会とは

神仏両宗教を包含し、法華経の末法總持七面大明神守護靈をもちいて会員が福七世の世界を実現することをもって趣旨といたします。

警城身延 **本行寺**

☎246-34-6080 常磐線・平・片寄タクシー5分(平駅より)



中島安男

多彩に成果を発表

8日、常磐・遠野文化祭
 第11回常磐・遠野地区市民文化祭は、八、九の両日、常磐公民館、市民会館を会場に開かれる。常磐洋装スクール、遠野フット

「激突！女性の騎馬戦」など競う
 大黒屋の社員運動会

いわき市の第五期将棋名人戦は、いわき将棋愛好会主催、市、日本将棋連盟いわき支部、本社などの後援で、二日警報センターで行われ、萩坂昭洋四段(小名浜)が



新人王 江尻健三郎初段

萩坂四段が連続名人

新人王には江尻初段

初の二連覇をとって名人位を保持。市賞状を獲得した。名人戦には、初出場の中学生三年生谷田君(小名浜)は、予選を勝ち通過、決勝トーナメントでも大人をなぎ倒して第四期名人の萩坂四段と決勝対戦。敗れたものの、その健闘が認められた。

このほか、四十人の愛好者が新人戦(市議長賞)と一般戦(市教育長賞)に参加して激しく争われ、新人王は江尻健三郎初段(江尻)に輝いた。

中央図書館に北の絵本届く
 仙台つつみのおひな

〇〇贈ったのは仙台文化出版社長の黒田さん。黒田さんは元仙台市民図書館の課長で、松本中央図書館とは知り合っている。黒田さんは「この絵本をいわきの子どもたちに読ませたい」と言っていた。

11日から税を知る週間

税金教室など啓発運動

今年も11日から「税を知る週間」が始まる。いわき税務署も納税意識の高揚や税の仕組みについての啓発事業や功労者を表彰する。

カナン村寄付

いわき市内郷高坂町一丁目、主婦田中君子さん(66)は、本社を通じてカナン村へ一万円を寄付した。毎年、十一月一日の誕生日を記念して十数年寄付を続けている。

また、八日後一時からは、同時から、市警署上級検校サトウ

入札

「大黒屋運動会」紅白わかれ五

入札



国宝・白水阿弥陀堂

10日に発売「華の御堂」

いわき市が誇る国宝・白水阿弥陀堂の周辺。地図と拝観時間、交通を記し、要項はから六百五十年際まで、写真と文で紹介する本が、このほど完成した。今までも、この阿弥陀堂の魅力を伝えるために、ガイドブックがなかった。この本は、便利にまとめられている。この本は、同市小名浜花畑町三ノ二五、カマクラをいづるな角度から撮り、仏像、各書庫から発売になる。

トナリ、シャツなど豪華なものが多かった。

鹿島台つり船センター釣大会 一は九日、恒例釣大会を開く。三百人を放流。午前五時半抽選。同六時から午後四時まで。検査は午後二時。会費は三千五百円で、入賞は一、九等。

「宗 教 心」

人間は知った。この事実を冷静にどう考え、認めて、忠実に正しく生きるかが、悔いであろうし、そこに宗教の存在価値がある。

「宗 教 心」

「宗 教 心」

鍋料理で楽しい忘年会を!

ご予約承り中 (40名様まで)

◆宴会会場には、カラオケ・ビジネスホンを備え付けております。お気軽にご利用下さいませ。ご予約はいかようにも応じます。

※幹事さんには、特別食事券を進呈しております。

加工クリーニング

白がさえます。色柄もさえます。生地をいためます。風あいが生まれます。

いつもまっ白 半日仕上げ

クリーニングショップ フジイ

小名浜・北君ヶ塚 電話53-2947

クリーニングショップ ピンクレディ

小名浜電話局隣 電話54-1037

焼肉!! おいしさ格別

おめでとう 七・五・三

ご家族そろって牛舎でお祝いを!!

牛舎

●白城店 TEL.22-1055

●鹿島店 TEL.58-6121

●南町店 TEL.23-4989

臨時休業のお知らせ

平素は格別のお引き立てを賜り厚く御礼申し上げます。つきましては弊社恒例の社員旅行を下記のとおり行いますのでご迷惑とは存じますがご了承下さいますようお願い申し上げます。

●臨時休業日 11月9日(日)・10日(月)

有限会社 平電子印刷所

いわき市平北白土字西ノ内13 電話23-9051代

純喫茶 風車

平・中町(大黒屋前) AM7時~PM9時

電話 平・3125



商店街
れんが新 小名浜字上町六二
が新築予定。
すなわく、れん
が新築予定。
すなわく、れん
が新築予定。

会と催し

平市民会館▽地主会(10時)
▽いわき市職労婦人部会議 市職
労連協賛会(13時)
▽市市民会館▽道道会(15時)
▽市市民会館▽道道会(15時)
▽市市民会館▽道道会(15時)

市況

魚類
七日朝の魚類相場はサ
ンマ、サバ、イワシが
好調。
サンマ 船三ツ五五
底船三ツ五五

野菜

大根(六〇)
白菜(一〇〇)
キャベツ(一〇〇)
レタス(一〇〇)

果物

リンゴ(一〇〇)
オレンジ(一〇〇)
バナナ(一〇〇)

いわき民報 案内広告
●1ダン4行...3,000円(前納扱いです)
●同一広告5回以上掲載は1割引き
●お申し込み・お問い合わせは本社営業局広告部
☎1666代/小名浜支社/常務・勿来支局へ
または いわきPRセンター(☎0690)/アドプラン(☎3154)

家屋
売店 舗道ナック喫茶 13平
方(4坪) 居抜き 13平
格(150万) 場所 平字新町
一丁目 電話 21-1111

募集
女子従業員...2名
18~25歳までの方
・日曜休み・交通費全額支給
・午後7時~11時勤務
※履歴書持参・委細面談
大衆割烹 信玄
平字大工町26番21-4562

急募
男子・女子 年齢40歳
以下 年収200万円以上
勤務先 製造業 経験者優
待
平字大工町 電話 21-1111

急募
女子事務員...1名
●整備士...若干名
●年齢不問
●履歴書持参・委細面談
いわき産業車輛
サービス
泉町南字石町2-11
TEL・36-7240代

急募
女子事務員...1名
●整備士...若干名
●年齢不問
●履歴書持参・委細面談
いわき産業車輛
サービス
泉町南字石町2-11
TEL・36-7240代

急募
男子・女子 年齢40歳
以下 年収200万円以上
勤務先 製造業 経験者優
待
平字大工町 電話 21-1111

急募
女子事務員...1名
●整備士...若干名
●年齢不問
●履歴書持参・委細面談
いわき産業車輛
サービス
泉町南字石町2-11
TEL・36-7240代

急募
女子事務員...1名
●整備士...若干名
●年齢不問
●履歴書持参・委細面談
いわき産業車輛
サービス
泉町南字石町2-11
TEL・36-7240代

急募
女子事務員...1名
●整備士...若干名
●年齢不問
●履歴書持参・委細面談
いわき産業車輛
サービス
泉町南字石町2-11
TEL・36-7240代

急募
女子事務員...1名
●整備士...若干名
●年齢不問
●履歴書持参・委細面談
いわき産業車輛
サービス
泉町南字石町2-11
TEL・36-7240代

急募
女子事務員...1名
●整備士...若干名
●年齢不問
●履歴書持参・委細面談
いわき産業車輛
サービス
泉町南字石町2-11
TEL・36-7240代

急募
女子事務員...1名
●整備士...若干名
●年齢不問
●履歴書持参・委細面談
いわき産業車輛
サービス
泉町南字石町2-11
TEL・36-7240代

急募
女子事務員...1名
●整備士...若干名
●年齢不問
●履歴書持参・委細面談
いわき産業車輛
サービス
泉町南字石町2-11
TEL・36-7240代

急募
女子事務員...1名
●整備士...若干名
●年齢不問
●履歴書持参・委細面談
いわき産業車輛
サービス
泉町南字石町2-11
TEL・36-7240代

急募
女子事務員...1名
●整備士...若干名
●年齢不問
●履歴書持参・委細面談
いわき産業車輛
サービス
泉町南字石町2-11
TEL・36-7240代

急募
女子事務員...1名
●整備士...若干名
●年齢不問
●履歴書持参・委細面談
いわき産業車輛
サービス
泉町南字石町2-11
TEL・36-7240代

急募
女子事務員...1名
●整備士...若干名
●年齢不問
●履歴書持参・委細面談
いわき産業車輛
サービス
泉町南字石町2-11
TEL・36-7240代

急募
女子事務員...1名
●整備士...若干名
●年齢不問
●履歴書持参・委細面談
いわき産業車輛
サービス
泉町南字石町2-11
TEL・36-7240代

急募
女子事務員...1名
●整備士...若干名
●年齢不問
●履歴書持参・委細面談
いわき産業車輛
サービス
泉町南字石町2-11
TEL・36-7240代

急募
女子事務員...1名
●整備士...若干名
●年齢不問
●履歴書持参・委細面談
いわき産業車輛
サービス
泉町南字石町2-11
TEL・36-7240代

急募
女子事務員...1名
●整備士...若干名
●年齢不問
●履歴書持参・委細面談
いわき産業車輛
サービス
泉町南字石町2-11
TEL・36-7240代

急募
女子事務員...1名
●整備士...若干名
●年齢不問
●履歴書持参・委細面談
いわき産業車輛
サービス
泉町南字石町2-11
TEL・36-7240代

急募
女子事務員...1名
●整備士...若干名
●年齢不問
●履歴書持参・委細面談
いわき産業車輛
サービス
泉町南字石町2-11
TEL・36-7240代

急募
女子事務員...1名
●整備士...若干名
●年齢不問
●履歴書持参・委細面談
いわき産業車輛
サービス
泉町南字石町2-11
TEL・36-7240代

急募
女子事務員...1名
●整備士...若干名
●年齢不問
●履歴書持参・委細面談
いわき産業車輛
サービス
泉町南字石町2-11
TEL・36-7240代

急募
女子事務員...1名
●整備士...若干名
●年齢不問
●履歴書持参・委細面談
いわき産業車輛
サービス
泉町南字石町2-11
TEL・36-7240代