

県立職業訓練校

新しい時代に即応

60年度を目標に整備計画

リニア、経理事務を新設

自動車運転科を廃止

新しい時代に即応できる県立職業訓練校のあり方を検討してきた県は、このほど、六十年度を目標とする整備計画をまとめた。計画によると、いわき職業訓練校(いわき市内郷宮町)は自動車運転科を廃止、その代わりリニアサービス科、経理事務科の二科を新設、募集定員も現在の百十人(四科合計)から百五十人(五科同)に増やす方針。

募集定員150人に増員

県立職業訓練校は、いわき相馬(二木松、会津)の県内に八校あり、合わせて五百六十六人が技術習得のため、勉強を続けている。しかし、ことごとく、県で整備計画を進めてきた。計画の柱は、①現在の八校を校



朝早くから七五三会場?となった神社境内=飯野八幡宮

夕刊
いわき民報
郵便番号 970
いわき市平字田町63-7
いわき民報社
振替口座(郡山)4028
本社 0246 2666
名寄支社 0246 2666
小寄支社 0246 2380
常務 0246 2903

格的な
呉服専門の店
かみや
平二電三二〇二

7年振りに県戦没者追悼式¹²
六万余柱のめい福祈る
県の戦没者六万余柱のめい福を祈る十九回県戦没者追悼式(県主催)が十二日午後一時、いわき市の開催は七年ぶり、式には県内の遺族千四百人が出席し、各界の代表二十四人が献花した。各界の代表二十四人が献花した。

高校卒者を対象に

内容は、私立の自動車学校が、数年前から全国的に同科を廃止する動きが多くなり、全国でもいわき職業訓練校に二校にしかなくなつた。また、いわき市が将来、商業都市として発展することを予測、商業科を新設することを予測、商業科、珠算や簿記、タイピングなど、学生経理事務科を新設する。中卒者も、現在郡山市から二人、運転科に通っているだけで、ほかには中卒者を除いてすべて高卒者。このため、転職は石材料だけとし、ほかの四科は高卒者を対象に定員を全科三十人計百五十人と、三倍の八百四十人に増員する考え。下平産で、いわき市公衆衛生課健康相談は、十一日午前九時半から十一時まで、下平産公民館で健康相談を受け付ける。

計画では、私立の自動車学校が、数年前から全国的に同科を廃止する動きが多くなり、全国でもいわき職業訓練校に二校にしかなくなつた。また、いわき市が将来、商業都市として発展することを予測、商業科を新設することを予測、商業科、珠算や簿記、タイピングなど、学生経理事務科を新設する。中卒者も、現在郡山市から二人、運転科に通っているだけで、ほかには中卒者を除いてすべて高卒者。このため、転職は石材料だけとし、ほかの四科は高卒者を対象に定員を全科三十人計百五十人と、三倍の八百四十人に増員する考え。下平産で、いわき市公衆衛生課健康相談は、十一日午前九時半から十一時まで、下平産公民館で健康相談を受け付ける。

玉屋のメガネ
なら 安心です
技術と品質
各眼科指定・日本眼鏡光士の店
玉屋メガネ
●平本 店/平二町 3 目
●平本ビル店/平ステーションビル 3 目
●小名 店/小名浜ショッピングセンター
●原町 店/原町市栄町一丁目

いわき抄
中学生的スポーツが、一歩も遅くはない。高体連と、中学生的記録が伸びて来た。小中学生の記録が伸びて来たのは、大学進学者が多くなったから。スポーツより大学進学者の方が大事だという考えからである。地元のスポーツ関係者は、こんな残念なことがあつていいのだろうかと思つてゐた。ところが、岩城高校がこの噂を耳に打破してくれた。それは、こんどのサッカー東北大会、岩城高校が宮城県代表を破つて初優勝し、全国出場を決めたからである。ラッキーも同様に、相次ぐ快挙に「やっつてくれた」と市民も大変喜び、応援もしている。このサッカーの勝利も、少年サッカーの普及で力をつけた子たちが、中学、高校へ進むうちにレベルをアップしたというの、見逃がせぬ。なかつたかと思ふ。高校野球も、四十六年甲子園で準優勝して以来、沈滞気味だが、こんどのラッキー、サッカーの全国出場で一気にその名を高めた。この快挙は選手たちが小・中・高とスポーツを継続することによって得た成果である。

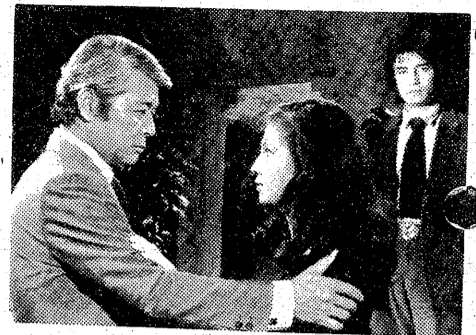
福寿軒
ランチタイム
正午～2時
1,500円
世界のワインと
松阪牛鉄板焼き
専門店
平三田小路
パール 2階
23-3388

'80 80周年ジョイプラン
謝恩忘年旅行
●ホテルでは楽しい演芸大会を開催(スワンコース・東山、鬼怒川は除く)出場者全員に参加賞、入賞記念楯を5名様に進呈。
●旅行二参加者全員に常磐交通観光の「オリジナルカレンダー」と「うたのしおり」、「ドリンク」をプレゼント!!
●酒造とホテルのコース飲み放題
●楽しむ満載!! 今年の特典は温泉で忘年会

土湯温泉	14,300円
東山温泉	18,800円
古峯原・鬼怒川	23,800円
石和温泉	26,800円
古峯原・鬼怒川	15,300円
南房総一周	15,800円
瀨波温泉	15,800円
定義山・作並	14,800円

仕組まれた畏

—福島中央・夜10・00—



立石君は圭子をナイトクラブに誘い、愛を告白する

物園が建設されている。広さは東京・上野動物園の四倍(五十四ヘクタール)約三千の動物が入る予定、来春開園を目前に動物園づくりに急いでいる。

☆オビエニオン☆
定年族よ 海外で働こう
吉田一穂
現代詩の青春
吉田一穂

うまく音程をはずせるか
市原悦子
「空想家族」FOT・十日
「夜10・00」放送定時のテーマ曲

欽ちゃんの時アレビ
福島・夜9・00
北から南へ、欽ちゃんの「ドサ」

矢代(田中健)の再度の求婚を断り、立石(谷英明)との抗争にのめり込む圭子(大原麗子)に、吉園(金古屋)は「矢代にはおなごが必死だ」と強く忠告した。折から矢代の発見した藻(三)に制ガン薬があるという聞き込んだ戸板(田中健)は、それを買収にかかった矢代は断った。

原千恵の三人は、京都に住む家族であったが、突然、友希子が、東京の美事に帰ってしまった。残された立石は、初めての体験に動揺して生活は戸惑うばかりであった。

☆NHK文化シリーズ☆
文字への招徠
教育・夜7・30

☆NHK文化シリーズ☆
文字への招徠
教育・夜7・30

やじや九代目当主である。通称「善人」職人かたき曲がったことが大きき正義感。戻もい人情家だ。おとつちやい、十年前妻を失った、長男(井上純一)を頭に四人の供がいます。

ききもの
C・ラベルミュージック
第一・夜8・40

優しき日々
NHK・夜8・00
中年の女性にとって母として生きるか、自立した女性として仕事を進めるか、人生の大きな選択がある。妻が後者の道を選んだとき、残された父親は「生きていけばよいのか」。

大物スター入園ノ動
物園づくりに最高潮
NHK・夜8・00
大物スター入園ノ動
物園づくりに最高潮

信じることのすばらしさ
刑事者と保護司らの友情描く
NHK・夜8・00
水戸黄門の「その橋まで」

欽ちゃんの時アレビ
福島・夜9・00
北から南へ、欽ちゃんの「ドサ」

欽ちゃんの時アレビ
福島・夜9・00
北から南へ、欽ちゃんの「ドサ」

薬草から作られた胃腸の薬
恵命我神散
西原薬局
小名浜・本通り(常磐交通小名浜駅となり)

スナック **物豆奇**
平・田町(グリーンビル2F) TEL 21-4466
喫茶小太郎店もよろしく!!

成人式ご予約承り中
あなたの個性を演出する
恵美子美容室
平・南町(東邦銀行平支店隣) ☎21-4503

200万円まで
ご融資
ジャックス ファミリーローン
東証一部上場
資本金33億4,700万円 全国87営業所
クレジットの **JACCS**

販売促進/デザイン/総合印刷/写真撮影/ディスプレイ
●コミュニケーションをクリエイトする
株 会社 イガリ印刷
代表取締役社長 猪狩定芳
〒970、いわき市平字下川原65-2
☎(0246)21-1131(代)

名幹事さんへ情報
慰安旅行・忘年会
新年会の賞品・記念品・贈呈品の種々を各種とりそろえました 多少にかかわらずご相談申しあげます
総合ギフトセンター
小名浜字定西26-2 昭南通商
でん☎4698・7525

何かがちがう
アベ床やです 全日も元気で
髪来店をお待ち致しております
LABORATORY OF HAIR
近代美容 **アベ**
平字童子町 Phone.23-2932

純喫茶 **風車**
平・中町(大黒屋前)
AM7時~PM9時
☎平・3125

運輸省による新発電所構想。約7千億円を投じて海岸から5~7km沖合に人工島を造り、そこに300万kW規模のものを建設する。200年代を迎えての海洋開発推進と、石油代替エネルギーの利用促進をねらった一石二鳥の大プロジェクト。来春にも関係各省庁と協議に入る。

洋上石炭
エネルギー
基地

マメ
辞典

ウイルト
語

ウイルトは、サハリン(樺太)のツンドラに住む北方ツングース系の少数民族。オロックともいわれ、文字を持たないのだが、このほどその言葉を集めたウイルト語辞典が、北海道教委と北大から相次いで発行されている。彼らはサハリンに約300人、北海道に約30人しか住んでいない。



出張は楽しいもの？ 苦しいもの？

出張はたいていのサラリーマンに付きもの。しかし、どこの会社も十分に旅費をくれるというものはなく、たいていギリギリの線、ヘタをすればアシが出る。にもかかわらず、ある調査によると、出張を「楽しい」と歓迎する向きが4割を超え、反対に苦痛と感じる人は13%しかないという。身銭を切っても楽しいという、サラリーマンにとっての出張とは？

六割が費用不足

「出張はたいてい白帯の職場を離れることだから、精神的にも肉体的にも、そして経済生活の面からも、サラリーマン

サラリーマンの出張って何？

意外に多い
エンジョイ派

に及ぼす影響は非常に大きいはず。この調査は、サラリーマンの大手・レイ社企画部の長谷川さん。実態を探ろうと、首都圏の会社員と公務員約五百人からアンケートをとってみた。

その結果は年間平均の出張日数十九日以内で、二日以内の出張が最も多く、三日以上五日以内、五日以上十日以内、十日以上十五日以内、十五日以上二十日以上、二十日以上三十五日以内、三十五日以上六十日以上、六十日以上九十日以上、九十日以上の出張日数に別れてきた。

意外に多い
エンジョイ派

と別として、これらは会社規定でキツキツ決められている。その出張費を精算しての結果は、「いつも不足する」一七・七%、「足りないことが多い」四四・四%、「だいたい足りる」三七・五%、「余る」〇・四%の結果。

適応性ある資質

①環境が変わって気分転換が楽しめる。②土地のうまいもの、地酒が楽しめる。③観光地めぐりを兼ねられる。④職場を離れてハネがはける。⑤充実した仕事をした気分になれる。⑥乗り物が好きだから。⑦節約して出張費を浮かせることができる。⑧夜、家族を気にして自由が楽である。

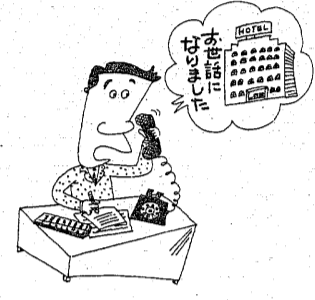
「村が消えた」
訪れる必要があったかを説明する。その生活がどんなものだったか、また、引き揚げていくまでの苦みの連続がどうだったか、この苦みは人種後も続く。それがよって生活の安定をもたらしたのに、いまだに開発計画によって村が消えていく。

本

多くの巨大企業が乗り込んできた。むむ、小川原地帯の開発、予定地に六ヶ所村があった。そのなかで、いまは消えてしまった上野原開拓部落の物語である。上野原開拓部落は、終戦後に旧満州からの引き揚げてきた中心につくられた。その物語は、戦前に東北の人々がなげき満州を求めた。そして沈黙を要求された。そして、著者は言う。

本田 清春著
潮出版社刊
一六〇〇円

勤人博字帖



結婚式や葬儀など、正面切った冠婚葬祭の世話役は、いちおうのきまった型がある。いちばん肝心なのは、細かいことについてだ。

冠婚葬祭

社内旅行を円滑に進める名幹事とは

はたいてい、部課内の積立金が、モトだから、予算内におさえる必要がある。もしオーバーした場合の処理法を、前もって上司に相談しておくのが賢明だ。不足分の追放は、うまらぬものになる。

目的地の下見を
忘れがちな宿へのお礼

うそでスケジュール表、宿のパンフレット、現地観光ガイドなどを配ったり指示しておく。次に、到着時の手ぬかりも、変な参考になる。

54・55年関東地区 ロレアルパーマコンテスト優勝
*カットのチャンピオン
ロレアルブランドサロン
ワタナベ 美容室
いわき市榎田町金畑29-3 ☎02466-2-2437

スピード写真
カラープリント
タカツ写真店
いわき市平字大町3
TEL:23-2750

PUB
ノン・ノン
・ヒット・チャーム
・レア・ビーフ 深夜2時まで
平・田町(フラワー向かい)☎24-0766

お宮と仏壇 橋本屋
平・新川町1
五町目バス停わき
電74-3948

ゆびわ 加工修理
宝石 専門店 高根沢
平字中町18(竹林病院前) TEL:74-6726

WINE & SNACK
可
平駅
平駅前 TEL:8845

サラリーローン
計画を持って借るなら
気軽さ・便利さ
1番!!
新規会員登録中
お電話下さい ☎22-0136
●お利息は日歩15~25銭
●融資額は20万円迄
●手数料、印紙代は一切不要です
●保証人、担保不要です
平字下の町
福島県庶民金融加盟店 **幸和(こわ)商事**

物気になって
うなぎを食おう!
新味の魚清
電(74)2633

冷やで、
原酒
さけのうまさが生きています
この清酒はアルコール分20度で
手造りのさけです 醸造元丸玉
1.8%詰め ¥1,550
地酒
たいら正宗
平字研町3 ☎2453

和裁専門校
屋間部・夜間部(願書受付中)
公認 **平専修技芸学院**
いわき市平字田町二五 電七四四七八六
清水医院斜め向かい 駅より徒歩3分

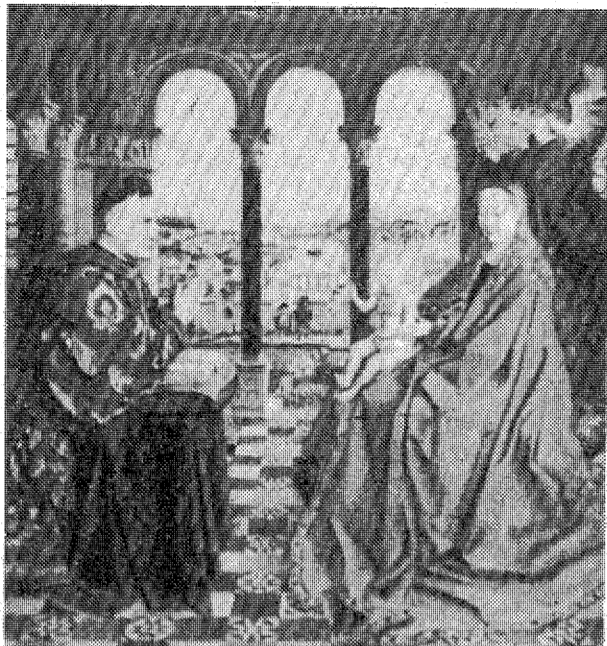
滑らかなアルカリ性温泉
名湯 神経痛・腰痛・胃腸病等
玉山温泉 **藤屋旅館**
平から車で30分 四倉町
TEL:☎三三三三・三三三三

建築設計・監理
矢内秀幸建築設計室
いわき市平北白土字愛谷町一〇四一二
☎02466232105

さくちゃんの日記

ルーヴル美術館鑑賞

「ファン・アイク作の『オランダの聖母』」



生命の強さを感じて...

まさに名作群の殿堂

こんにちは

お元気ですか

今、ルーヴル美術館の入り口にたつておられます。かなりの人が並んでおられます。美術を鑑賞する人というよりは、観光ツアーに組まれた人々が並んでいるという顔つきをみえます。

とにかく、ルーヴル美術館にやってきました。中に入った所に、ルーヴル美術館案内のガイドブックや、絵が書き添えしてあるものがあつておられます。

※大きな項目にやま、コレクションは六つの部門にわかれています。

ひさびさのルーヴル美術館鑑賞。一階はオリエンタル美術品、エジプト美術品、ギリシャ・ローマ美術品、彫刻の部門、オリエンタル美術品は小アジアの古代文明の様子がわかる陳列品でいっぱい。クール・カリの建物の一階の北半分、オリエンタル美術品からサン・ジェルマン・ロワレーロワにわたつておられます。オリエンタル美術品の下にある入り口には、パレスナフで発見された歴史遺物が集められている。それに続く四の部屋は、エジプト美術品が並べられていて、時期は、最盛期から新バビロニア時代まで及んでいます。パルナフの王の戦勝を記念する「柔腕の王」アハズヤナラムの戦勝像の複製や、王の像。美術品の大部分は半円形(ラガシ)の現代(色)の複製品から発見されたもの。ヌメール文化が明らかにされたものになっていきます。この部屋を鑑賞するものに、考古学に興味のある人なら、その場を立ち

「フランス、書記胡座像の不思議な複製品がある。石室遺蹟には、掘りおこされたばかりの人間のおおきな像で、奇妙な感じをおぼえた。

「この部屋に展示されているのは一枚だけじゃない。『モナリザ』に引きまわっている人の数で、人をかきまわっている感じが鑑賞するのにはなつてしまふ程の人数。

「ナポレオン一世戴冠の図」がワイド作。民衆をひきつける自由の女神「ドラクロワ」。「ヤンフのベストを着る見舞うボナパルト」クロワ作。「ドラクロワの夫人」ゴッダ作。「シムパレンラント作」。自画像「アルブレヒト・デューラー」。



じゃあ、ありがとう。また、来週。さくちゃん

国王の宝物も

口からもれる感嘆の声

四番目のガラスケースの陳列品は王冠の宝石の王冠の複製品。百三十五のダイヤモンド、二百五のルビー、二百の祖母綠、二百のサファイヤ、二百のオパール、二百のターコイズ、二百のルビー、二百の祖母綠、二百のサファイヤ、二百のオパール、二百のターコイズ。これらは、フランス共和国の戴冠式の際の装身具で、また、一七七八年にアンリ三世が戴冠した戴冠の装身具である。この装身具は、現在、ルーヴル美術館の地下に保存されている。

賀沢 内科 胃腸科 院長 賀沢 秀雄 小名浜岡小名字馬上前11-7 電話54-6200

郷ヶ丘内科医院 院長 谷口孝一 いわき市郷ヶ丘2丁目54の1 電話23-6766

森田 産婦人科 院長 森田 恒之 いわき市平北白土字勝木町7 電話23-3541

石島歯科 新患随時 いわき市平字南町20 電話74-4207

明雲堂眼科 院長 新妻 幸男 平・正月町18 電話二六六九

長橋病院 院長 鈴木将夫 いわき市内郷御殿町 電話三五二六代

額賀醫院 婦人科 産科 院長 額賀 大

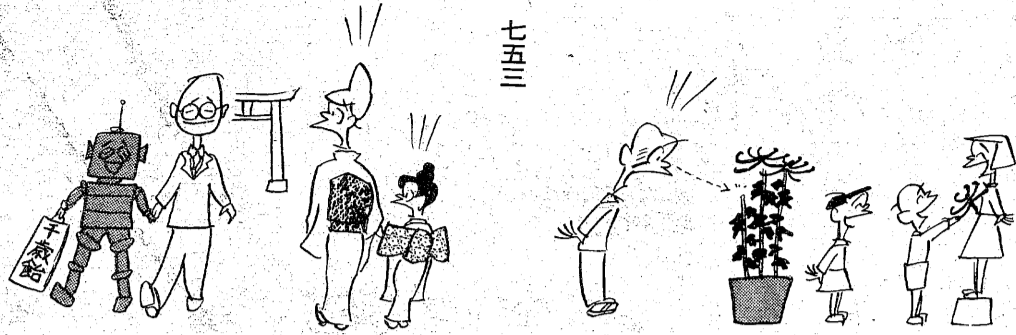
高久医院 小児科 院長 高久 隆

産婦人科 中田医院 院長 中田 幸子

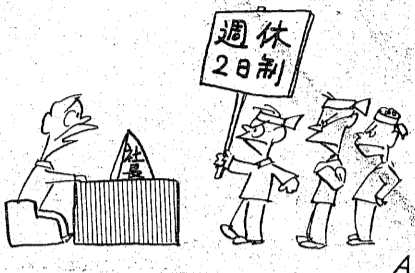
生活百科

「いんぎき煮る」
 一口づつお湯を注ぎながら、口に
 入れてとろけるまで煮ると、お湯
 がかわいて、いかに時間を
 かけても、わらかくならず、
 べちゃべちゃした水っぽさが、
 一杯半の量の食料

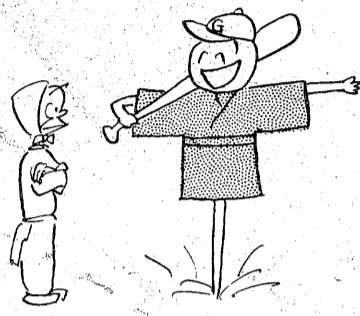
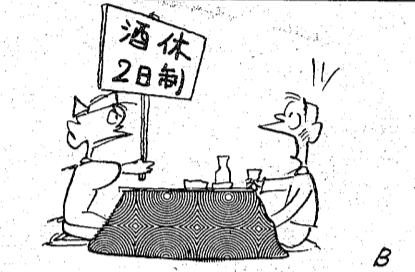
を入れて煮ると早くわらかく
 なるのです。
 「いわしのつみ入れ」
 いわしは頭と尾、内臓、ひれ
 をいかに取り、中骨だけを
 包んでたいてつみ入れ、すりば
 ちですります。身も同じように
 包んでたいてつみ入れ、すりば



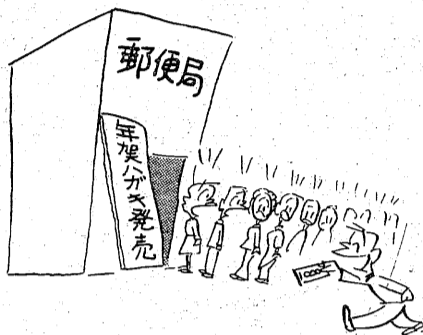
七五三



要求



王さん、あとほまかせて
 ワンがいる...



一番前の方
 ついでに僕のも買って...

平川柳会

10/月/例/会

宿題「裏表」先崎正三選	むつりの体ほんりの抱く湯舟	親鳥が卵を抱くに油断なし	坂本小島人
裏表がやはり表の沙汰となり			
政治権の特技に表つらの貌			
裏表なき正直に馬鹿がつく			
老眼鏡かけぬと見えぬ裏表			
一枚の紙もつるさい裏表			
裏表使いわけてる一枚舌			
うはむに物言うしへみ反折期			
裏表ない人柄が親しまれ			
叱つてもスック片方裏返り			
国井 果実	一杯の酒友情を温める		
加藤 香風	児童らが身を寄せ合つて死をのがれ		
佐藤カツヨ	あふ言葉胸に抱いて温める		
国井 果実	温かい夕飾の明日の糧		
加藤 香風	歌血で友の命を温める		
佐藤カツヨ	泣いた子の心ぬくめる母の胸		
国井 果実	温めて子等の帰りを待つ夕飾		
加藤 香風	憶い出の母の言葉をわたる		
佐藤カツヨ	身も心も温める山の温泉湯		
国井 果実	添寝して肌伝わるわたがし		
加藤 香風	無骨な手摺ればべつと温まる		
佐藤カツヨ	妻の手の温みを添えた蓮のむ		
国井 果実	特選		
加藤 香風	どん底で羽化する夢をわたる		
佐藤カツヨ	また来るの言葉を孤老のため		
国井 果実	スターの座持て温めた愛につく		
加藤 香風	かじかんだ指先噛んで温める		
佐藤カツヨ	残り火の城を夫婦で温める		
国井 果実	温めた座布団へ師を招き入れ		
加藤 香風			



ろぬ屋

忘年会予約承り中!!

ご宴会・ご商談・ご法事などに
 月廻家の宴会場をご利用下さい
 ご予算はいか様にもご相談に応じます

月廻家

平字南町 ☎74-9191・9192

●秋の子リス・シマリス
 ●本年産 赤カナリア
 ペットのコンサルタント **橋本小鳥店**
 ・本店 いわき市平字中町 ☎74-4013 ・大黒屋店 大黒屋デパート6F

祝・仏・盛籠
 平・田町 清水医院前
クーンライフ
 ☎22-0731

明るく楽しい郊外遊技場
 郊外パチンコ
スーパー太平ホール
 平字古川21 (日本太平自動車学校隣) ☎21-2520

旨い話
 狩猟の季節が近づいてまいりました。レストラン「きじ」では狩猟での獲物(きじ山どり・かも・こじっけい)などを料理させて頂きます。獲物を召し上がりながら仲間の皆さんで語り合おう……
 ※ご連絡をお待ちしております!!

キャンドルの灯がゆれる赤ワインの美味な季節となりました
 「きじ」では秋の料理を始めました

●かものオレンジソース煮 |羽 約6人前 9,000円均
 ●かものコース 3,000円均
 用意致してございます。

コジウケイ カモ
 レストラン **美食家 きじ**
 平三町目 亜理茶 4F ☎24-0620

七五三
 可愛いお子様の御成長
 おめでとうございます
 七五三予約承り中!!
 (電話予約)
 当店奉仕価格(着付一式)
 ¥5,000

カット&パーマ
たまち美容室
 平・田町 TEL. 23-7294

みのり商事
 いわき市平字堂ノ前四(二) ☎22-0705・081013

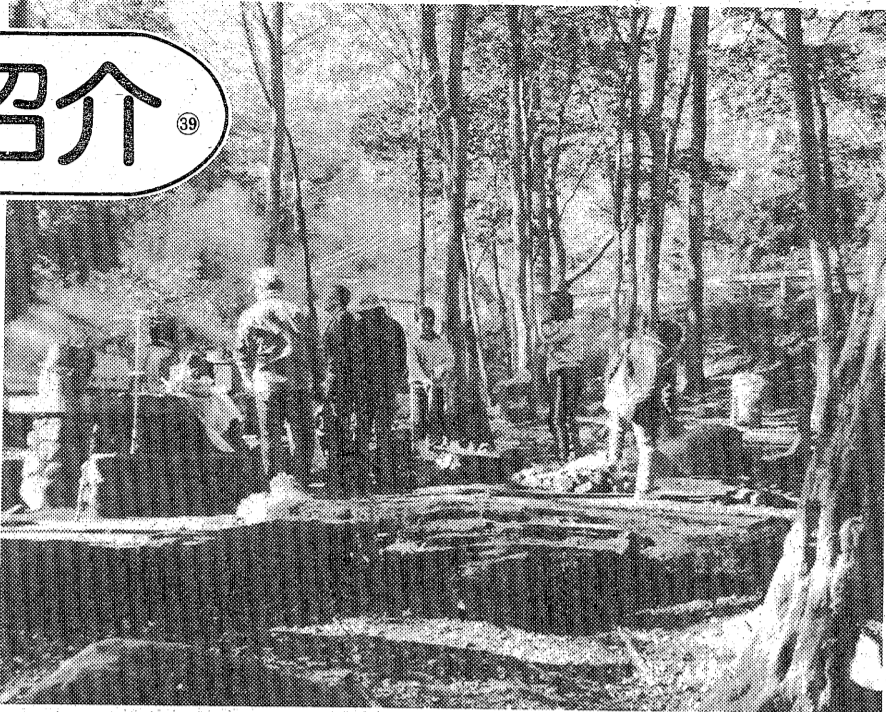
◇商業・単名・手形割引
 ◇運転資金◇不動産担保◇貸付車場
 福島県国民金融協同組合
 いわき金融協同組合

古本・書画・骨とう
 古いものなんでも買入れ
日録書房
 平字南町 甲斐屋前 ☎21-2840

三井呉服店
 平・三町目 ☎21-0113

サークル紹介

磐城文化財保存会



旧華川村(北茨城市)にある花園溪谷は周囲が大木に覆われた幽遠の地

「六十の手習い」の発行、NHKから「福島の話題」として放送されたのは、昭和四十二年から三年の間であった。そして、その後も、昭和四十四年十月、十四日、市町村合併してマンモス、いわき市が生まれた。各町村が持つ文化財は、すべて新しいいわき市に一本化された。旧磐城市が持つ文化財「文化財保護委員会」も、その存在がなくなった。旧磐城市内の文化財保護のためには、調査をし、研究をし、それらを保護し、文化財保護法に力をつくして来た人たちがあつた。

その気合を、ハイサイチと別れて、ハイサイチは、おぼろげにない思いがあつて、たまたま、ななつこのまま自由なサークルとして活動を続けていくという。このサークルが、この文化財

まず古文書の勉強から 見学も大事と研究旅行

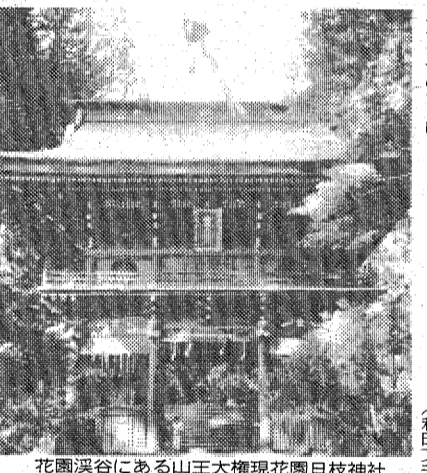
「六十の手習い」の発行、NHKから「福島の話題」として放送されたのは、昭和四十二年から三年の間であった。そして、その後も、昭和四十四年十月、十四日、市町村合併してマンモス、いわき市が生まれた。各町村が持つ文化財は、すべて新しいいわき市に一本化された。旧磐城市が持つ文化財「文化財保護委員会」も、その存在がなくなった。旧磐城市内の文化財保護のためには、調査をし、研究をし、それらを保護し、文化財保護法に力をつくして来た人たちがあつた。

その気合を、ハイサイチと別れて、ハイサイチは、おぼろげにない思いがあつて、たまたま、ななつこのまま自由なサークルとして活動を続けていくという。このサークルが、この文化財

幽遠な 花園溪谷に遊ぶ 正月には種まきの神事

「六十の手習い」の発行、NHKから「福島の話題」として放送されたのは、昭和四十二年から三年の間であった。そして、その後も、昭和四十四年十月、十四日、市町村合併してマンモス、いわき市が生まれた。各町村が持つ文化財は、すべて新しいいわき市に一本化された。旧磐城市が持つ文化財「文化財保護委員会」も、その存在がなくなった。旧磐城市内の文化財保護のためには、調査をし、研究をし、それらを保護し、文化財保護法に力をつくして来た人たちがあつた。

その気合を、ハイサイチと別れて、ハイサイチは、おぼろげにない思いがあつて、たまたま、ななつこのまま自由なサークルとして活動を続けていくという。このサークルが、この文化財



花園溪谷にある山王大権現花園日枝神社

「六十の手習い」の発行、NHKから「福島の話題」として放送されたのは、昭和四十二年から三年の間であった。そして、その後も、昭和四十四年十月、十四日、市町村合併してマンモス、いわき市が生まれた。各町村が持つ文化財は、すべて新しいいわき市に一本化された。旧磐城市が持つ文化財「文化財保護委員会」も、その存在がなくなった。旧磐城市内の文化財保護のためには、調査をし、研究をし、それらを保護し、文化財保護法に力をつくして来た人たちがあつた。

その気合を、ハイサイチと別れて、ハイサイチは、おぼろげにない思いがあつて、たまたま、ななつこのまま自由なサークルとして活動を続けていくという。このサークルが、この文化財

「六十の手習い」の発行、NHKから「福島の話題」として放送されたのは、昭和四十二年から三年の間であった。そして、その後も、昭和四十四年十月、十四日、市町村合併してマンモス、いわき市が生まれた。各町村が持つ文化財は、すべて新しいいわき市に一本化された。旧磐城市が持つ文化財「文化財保護委員会」も、その存在がなくなった。旧磐城市内の文化財保護のためには、調査をし、研究をし、それらを保護し、文化財保護法に力をつくして来た人たちがあつた。

その気合を、ハイサイチと別れて、ハイサイチは、おぼろげにない思いがあつて、たまたま、ななつこのまま自由なサークルとして活動を続けていくという。このサークルが、この文化財

かまぼこなら... 名月 健康に弱アルカリ性食品

大好評!! わかめ入 磯わかめ 厚揚げかまぼこ

★極上名月かまぼこのおいしいお召し上がり方★

○本品をわさびしょう油、洋辛子またはマヨネーズを付けそのまま、または冷やしてお召し上がり下さい。

○刻み切りにし、うどん・そばの煮込みによくかけて下さい。上がりぎわに入れてもおいしくいただけます。

株式会社 栄食品

いわき市江名字萩之作143 電55-7635代

お電話下さい 出張専門!!

鈴木マツサージ

いわき市平字二町目27 電話23三四六九

ビューティサロン 澄

平・鍛冶町24-0783

pub 葉の径 club hatsune no michi

平・一丁目23-7793

各店/忘・新年会ご予約承っております

ご予算は相談に致します(30名様まで)

*ホテル長尾で新年会を100名様までOK!!

姉妹店でよりよく! 平・才地小路21-4987

山々にかこまれた 鮫川沿いの静かな湯治の宿

100年の歴史を誇る神経痛の湯

当館自慢の季節料理.....アコ料理

ジギスカン野武士焼・鯉・ウナギ料理

山菜料理 ●紅葉狩りにお出で下さい

団体様5名様から植田・泉・湯本各駅までマイフロバスで送迎いたします。

鉱泉 中根の湯

いわき市遠野町大平 電0246-89-2186

人々

9978 中島安男



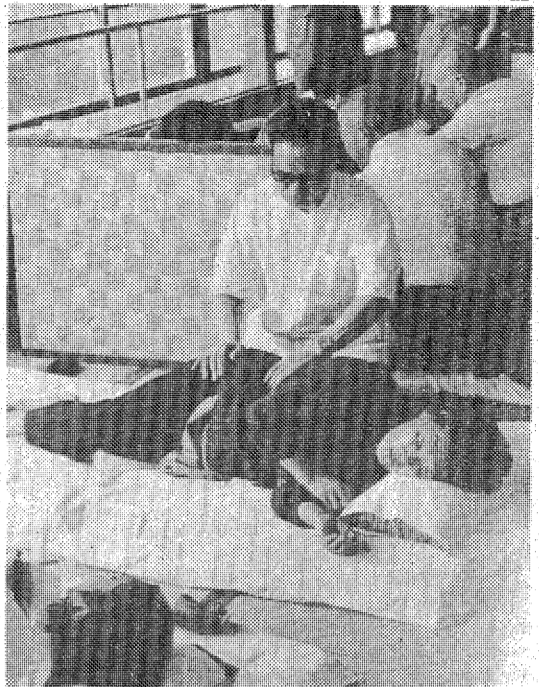
演奏会終了後、ホテル・サンルージュに集って祝賀会が催された。東野の初心連転、いわき者講習会日程、東野の交通安全の警備隊が主催の



日展連続22回入選

今年も平・佐々木折柴さん

いわき市平字堂根町一八番、書文句の意味を表現するため、蘇我家佐々木折柴さん、二十七日まで東京都美術館で開催されている第二十二回日展に、今年も平・佐々木折柴さんの「海海」として入選した。折柴さんは、この「海海」を、二十二年連続で日展に入選している。今年の日展は、東京都美術館で開催されている。折柴さんは、この「海海」を、二十二年連続で日展に入選している。今年の日展は、東京都美術館で開催されている。



マッサージを受ける老人たち=内郷地区

歌い続けて20年 平おかあさん

平市民会館で30日記念演奏会開く

歌い続けて二十年、平おかあさんコーラス(会長・諸橋美子)は、三十日午後、時半から平市民会館で開かれる。

演奏曲目は、宗教曲「マター、マター」、愛唱歌「一番のオルゴール」、「うさぎ」など。特別出演でソプラノ勝本幸子、伴奏小頼由紀子、また平の合唱団が賛助出演する。

演奏会終了後、ホテル・サンルージュに集って祝賀会が催された。東野の初心連転、いわき者講習会日程、東野の交通安全の警備隊が主催の

マッサージと歌でいい気分

老人健康まつり好評

「おじいさん、おばあさん健康で長生きして下さい。」六月の田舎地区をめぐりに各団体が開催している、市民健康まつりが好評だ。

この日は、市民健康まつりが好評だ。この日は、市民健康まつりが好評だ。この日は、市民健康まつりが好評だ。

小さい時に正しい性教育を

北沢さん迎え講演会

いわき地区高等学校保健委員会(大平伊佐雄委員長)主催の青少年問題講演会が、このほど、警備隊女子講堂で開かれた。

講師は、北沢さんを迎え、講演会が、このほど、警備隊女子講堂で開かれた。

美術品購入に20万円寄付

小名浜カントリークラブ

小名浜カントリークラブの中島(小島)次郎社長と野崎副理事長は、八日前、いわき市役所に田中市長を訪れ、「市立美術館建設に協力して」と現金二十万円を贈った。

くらし

随筆

私の好きな言葉の一つに「温故知新」がある。古いことを研究して、そこから新しい知識や道理を見いだすことである。

白土佐平治

祝 新築落成

株式会社 力行会湯本支店殿

クマヒラ ステンレス鉄扉 EL160・SM

美しいステンレス仕上げで格調高い金庫扉
ASA-A級4時間の火災に耐える驚異的な耐火構造です

萩金庫

熊平製作所代理店
いわき市平谷川瀬字堂ノ入 TEL・74-2631・3352

福島県知事免許(2)第599号

達美通商株式会社

いわき市平字五丁目・達美マンションF ☎21-1911

<p>売</p> <p>■平北白土地内 224.79平方(68坪) 価格応談 (代理)</p> <p>■平・ハツ坂団地 340平方(103坪) 3.3平方 13.5万 (仲介)</p> <p>■好間町下好間 土地 163.46平方(49.44坪) 建物 49.5平方(15坪) 価格500万 (仲介)</p> <p>■平字五丁目 117.37平方(34坪) 賃17万 条件応談 (仲介)</p> <p>■小島町 99平方(30坪) 賃15万 条件応談 (仲介)</p>	<p>新築売</p> <p>■平・梅香町 198平方(60坪) 土地 125.4平方(38坪) 建物 73.0平方(22坪) 頭金300万より 価格応談 (仲介)</p> <p>売</p> <p>■平・ヨーカドー近く 39.66平方(12坪) 賃4万 320万 (仲介)</p> <p>■平字五丁目 16.5平方(5坪) 賃4万 価格300万 (仲介)</p> <p>■平字五丁目 99平方(30坪) 賃16万 価格400万 (仲介)</p>
-----------------------------------------------------------------------------------------------------------------------------------------------------------------------------------------------------------------------------------------------------------------------------------------------	-------------------------------------------------------------------------------------------------------------------------------------------------------------------------------------------------------------------------------------------------------------------------------------

マンション

■明治団地	3DK	3.5万
■平字七軒町	3DK	3.8万
■小島町	3DK	4.0万 (仲介)

セキスイハウス 新築アパート入居者募集

- 郷ヶ丘 6畳4.5畳 DK
賃2.8万・保証金1カ月・駐車場無料
- 平・梅香町 6畳6畳 DK
賃3.3万・保証金2カ月・駐車場3千円
- 明治団地 6畳4.5畳 DK
賃2.8万・権利金2カ月・駐車場無料
- 自由ヶ丘 6畳4.5畳 DK
賃3万円・権利金2カ月

福島県知事免許(2)第599号
株式会社 大生不動産

いわき市平字中町4-2 (6号国道沿)
大黒屋アパート向かい・中町バス停前)
☎代表23-7881

福島県知事免許(1)第1195号

有限会社 大同商事

いわき市平南白土字ハツ坂36-2 電話22-5093

<p>新築</p> <p>常盤・桜ヶ丘団地 ①宅地 309平方(93坪) 建物 107平方(32坪) 2階建 総額1,620万円</p> <p>②宅地 305平方(92坪) 建物 101平方(30坪) 2階建 総額1,520万円 (仲介)</p>	<p>店鋪用貸地</p> <p>鹿島街道(小名浜球場入口) 594平方(180坪) 分割可 3.3平方 年2,000円 喫茶店・レストラン向 (仲介)</p> <p>住居用貸地</p> <p>平下神谷(いわきスーパー近) 247平方(75坪) 2区画 3.3平方 月150円 (仲介)</p>
------------------------------------------------------------------------------------------------------------------------------------------------------------	--------------------------------------------------------------------------------------------------------------------------------------------------------------------------------------

<p>売地</p> <p>江名・走出団地 264平方(80坪) 2区画 3.3平方 7.5万 (仲介)</p> <p>売地</p> <p>小名浜住吉 313平方(95坪) 3.3平方 6.7万 (仲介)</p>	<p>売地</p> <p>山田・緑ヶ丘団地 315.3平方(95.3坪) 3.3平方 5.4万 (仲介)</p> <p>売地</p> <p>勿来・酒井原 990平方(300坪) 分割可 3.3平方 4.3万 (仲介)</p>
-----------------------------------------------------------------------------------------------------------------------------------------	------------------------------------------------------------------------------------------------------------------------------------------------

