

夕刊
いわき民報

郵便番号 970
いわき市平字田町63-7
いわき民報社
印刷部 電話 1666
編集 電話 2666
本社 電話 2380
支店 電話 2903

じゃんがら
みし

都市化が被害増進

同期成同盟会結成の動きは一年ほど前から起り、今年八月から本格化。この日の設立総会となるのが、この日の設立総会となる。役員は常磐、小名浜の各区長など合わせて五十一人。市の中央部を流れる同水系沿岸

常磐、小名浜流域民が決起

早期改修訴之同盟会

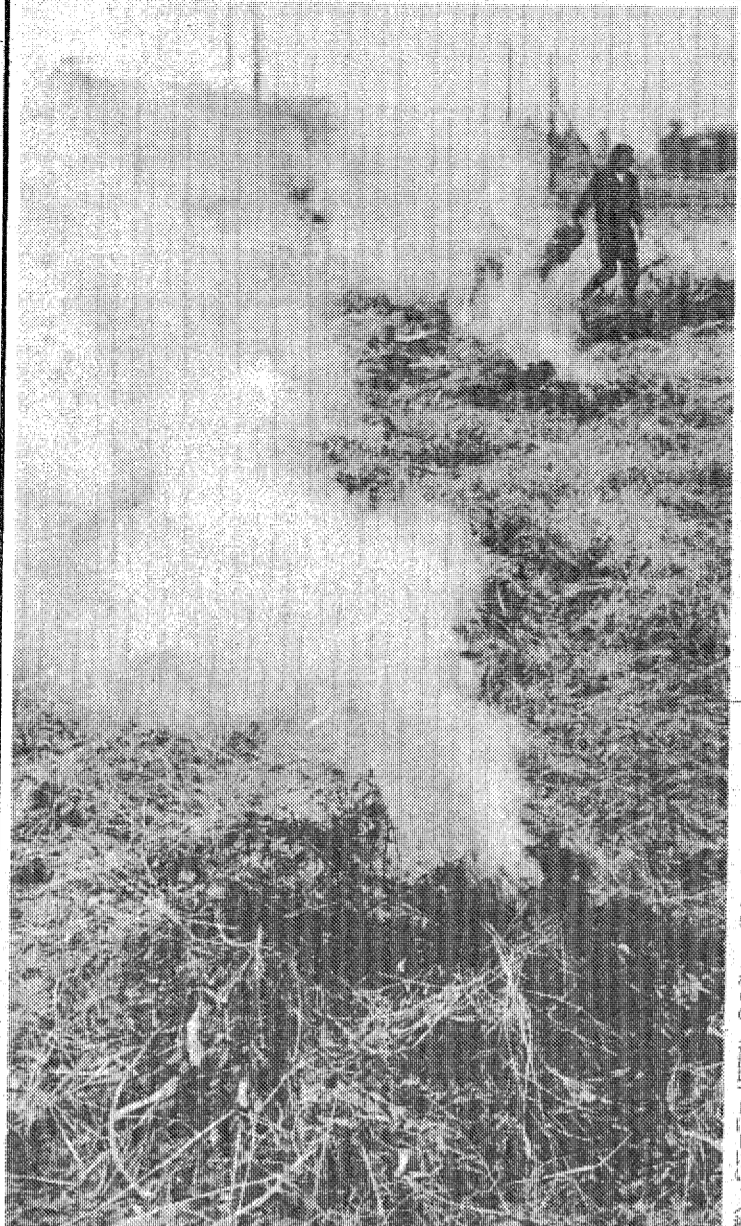
18日、大挙知事に陳情

藤原川水系河川改良促進期成同盟会の設立総会は十三日午後一時半から、常磐公民館に常磐、小名浜にわたる沿岸地域住民代表など五十人が出席し開かれ、水害常襲地帯を流域に抱える藤原川の河川改良事業を促進するため、管理者の県と建設省に対し積極的な働きかけを行ってほしいと決議した。

藤原川と13支流
我慢できぬ常襲水害

浅く狭く機能衰える

同水系の主要河川は阿武隈山系一する藤原川本流(二級河川)延長と高地区で合流する十三支流同、を際流に隣接、小名浜地区を貫流。二十三・七と、常磐川、大田川、新藤原川、長五十三・八、これらの各河川は、



ここはまだいい方、豆殻焼き一平・中塩

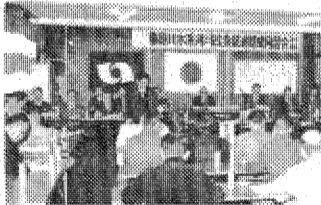
○：収穫は約二五％。米と同じく殺菌剤もあまり不検現象。○：なかに豆殻焼きの気にもならず、一やしろにはなるが、立毛のまき焼いているやつは、豆殻もあって、飯米からミソまで、ウーノ家になつたにやっています。

転作も裏目大豆殻焼く

○：不作の種、焼が終った農地帯で、(一)と(二)の豆殻焼きの焼が立っている。○：米だけかと思つたが、冷夏は焼も来た。おかみに言われた通りに、美田を畑に変え、大豆に転作したが裏目にでた。

降雨20〜30ミリで危険

水害危険地区として常磐の下船尾、小名浜の船尾地区が代表格。特に下船尾内には市営住宅(百二十四戸・現入居数三十四戸)世帯は、の三年間で三回も床上浸水の被害を受けている。現状から市は建設省に対し同住宅の用途変更申請を行い、近々取り壊す予定である。



期成同盟会の設立総会

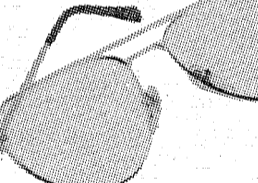
不備は強い。また、この区画外の流域(本流では常磐藤原川地区)での水害も多いことから住民側としては同水系全体の見直し、対策を望んでおり、同期成同盟会が、これまでの改良工事の早期進行要望も県の県、国に対し強力な陳情作戦を展開することにした。

いわき抄

▼：いまほど水運の盛んな時代はない。心なやみを求め、無我の境に没頭出来るため、そこに幸福を見いだすことが出来る。これは、この言葉は、いわき市出身で、日本南無地蔵菩薩の要職にある大平雄策氏が、このほど出版した『大平雄策水運・山水園集』の最初のページで述べられている。かかから計画をねておられた自選の園集を、いわき市から定通り発行された。

信頼と安心のメガネ

あなたにピッタリお似合いのレンズ、フレームを豊富にとりそろえました。当店技術とセンスなら安心です。



メガネの専門店
アイ・ブクナ
平・銀座通り 電話22-2136

愛のかがやきを永遠に……

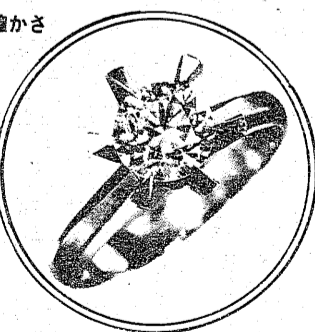
ご婚約したらダイヤモンド…豊富な品ぞろえ・品質の確かさ

■探山堂のダイヤモンドにはG・I・A鑑定書 宝石保証書がついており品質の確かな品々を豊富に取りそろえ お客様が安心してお求めになれます

■下取り交換システム
お手持ちのダイヤモンドを さらに大きくしたい等の石目増 買い替えご希望のお客様に 探山堂では下取り交換を致しております

■ローン・各種クレジット販売
福島信販 オリエンファイナンス U・C J・C・B加盟店
お気軽にご利用下さい

●指輪お買い上げの方に
豪華記念品プレゼント
ご婚約 ご結婚指輪をお買い上げの方に結婚式の思い出を綴る 豪華結婚証書付きアルバムを進呈いたします



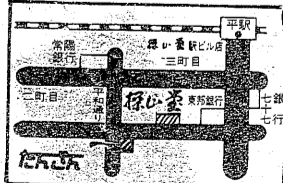
ご婚約指輪 ご結婚指輪

愛その日のために…MY SENSE MATE
マイ センス メイト

貴方も探山堂の友の会に御入会してませんか
晴れの日のために 計画的なお買い物と数々の
・お楽しみの特典がございます



宝石・貴金属 高級ハンドバッグ
本店 いわき市平字三町目3-3 電話23-2753
副都心店 平字三町目2F 電話22-0616
加工制作部 いわき市平字三町目3-3



ギフト品・美術品・トロフィー
贈り物専門店
たんけん
いわき市平字三町目6 電話23-2022

青い目の幼児教育レポート

いわき短大生のアメリカ研修の旅

日本とアメリカ 力教育の相違

光文館(著)の『空そら』で、ユニオンジャックの旗が、すっきりと澄んだ大気にはためかき、リフォルニアは明るくて楽しい。百聞は一見にしかず、の新しい角度で見て、考えさせられる再発見の機会に恵まれたのであった。

新しい歴史に新しい巨大文化を築いた富める国だけに、素晴らしい教育環境の施設と設備に採色されたキンキラキンの派手な幼児教育の展開を期待していた。その現実には日本の幼稚園や保育園よりもお粗末で小規模な施設のなかで、謙遜に幼児の個性を生かすための自主活動の芽生えの理解と努力を重ねることを、教育理想として負っている民主主義的教育の在り方を押しつけ教育が、カラスの勝



【お粗末な園庭で可愛い園児とD-I研修生グループ】

教えられる ヤンキー気質

アメリカのタバコは国の専売で長と散歩の途中で食品店に立ち寄ったが、その安さに驚いた。直感だが肉類は八分の一、魚類は七分の一以上、野菜、果物は本場のカリフォルニアだけに売値も角にも安い。

モーニングの最中は母も明る女性店員とゆくりと話を交わしたが、彼女も楽しく素直に質問に答えてくれた。

帰り際に彼女はこの店の特製の餃子を、食べさせてください、と

行きずりの 女性の親切心

親くなったアメリカ人から、黒人への人種差別についてぶっつけに質問したら、「黒人は公徳心を守らないから差別される」との言葉がはねかえってきた。

ある朝のことであった。豊田孝長と散歩の途中で食品店に立ち寄ったが、その安さに驚いた。直感だが肉類は八分の一、魚類は七分の一以上、野菜、果物は本場のカリフォルニアだけに売値も角にも安い。

新しい国際人 像の形成に

街は日本製の自動車がかんらん、人口三万人の小都市サンレイヌ・オヒスボにもトヨタ、ニッサン、ホンダの販売店があり、大きな看板が旅行者の目を射る。

時計はセイコー、カメラはコニカ、テレビはソニーからマカマまで日本製品が進出、ロイヤル・サントリが三千万の安さで売って

家庭をしつかり守る

アメリカ女性 驚くほどキッチンと

アメリカ土産のネクタイを買うために商店街を覗いたが、最低三千円以上で、日本のように五百円ネクタイなど見られない。

粗製乱造はしない。ひとつの見識をもって物をつくるという商業意識の意気込みを感じるとともに、安物に妥協しないヤンキー気質にふれたように気持ちが良かった。

アメリカでは、洗たくものを人目のつく屋外に干してはならないという不分別があるのだろうか。一回も見たことがなかった。

お互いに街の清潔さと清潔感をこわすか崩すことのないように、気をつかうべきだ。この理想であるか、路上の紙クズを見ない。

日本人の通念は、「アメリカ女性と離婚」はつきものように思っている。ところがアメリカ人家庭にしてみると、家の中は掃除

和風レストラン 11月15日(土)新築開店

忘年会・新年会ご予約承り中 ●大小宴会場完備

川秀

いわき名物 茶釜天ぷら

所在地
いわき市小名浜大原字丁新地96-3
☎53-6398(代)

■設計監理
K O D A 建築設計室
代表 国府田 靖夫
いわき市平字小太郎町3 山崎ビル ☎23-7667

■施工
日本電建株式会社平支店
支店長 松本 昭男
いわき市平字堂ノ前7-2 ☎74-9161(代)

| | | |
|---|---|---|
| <p>■総合工事 株式会社 大島工務店 双葉郡富岡町字夜の森北1-70-3 ☎(02402)2419</p> | <p>■本体工事 大内工務店 いわき市久之浜町久之浜字立87 ☎(024682)2816</p> | <p>■給排水空調設備工事 株式会社 堀米工業所 いわき市小名浜大原字芳原38-1 ☎54-4801</p> |
|---|---|---|

| | | | |
|--|--|--|--|
| <p>■基礎工事 丸白土建 好間町好間三四 ☎2884</p> | <p>■屋根工事 丸栄瓦建 泉町滝尻字神力前四一 ☎2841</p> | <p>■板金工事 福本板金 平北白土字勝平一二 ☎7670</p> | <p>■左官工事 遠藤左官 四倉町字六丁目 ☎257</p> |
| <p>■タイル工事 吉渡タイル工業 平字梅香町二三四 ☎684</p> | <p>■内装工事 福田建材店 平字正内町七五 ☎211</p> | <p>■木製建具工事 鈴木建具店 四倉町字六丁目二六 ☎358</p> | <p>■サッシ工事 鉄和サッシ 平中神谷字前河原四七 ☎5551</p> |
| <p>■看板工事 鉄三ウタ 鹿島町船戸字京塚一〇 ☎333</p> | <p>■塗装工事 猪狩高雄商店 好間町好間 ☎2858</p> | <p>■電気工事 郡山エーピーシー建材 内部桜町金谷一七 ☎4149</p> | <p>■家具 泉電設株式会社 泉町滝尻字菅原一 ☎2811</p> |
| <p>■造園 才力園芸センター 小名浜大原字乙新地三五三 ☎6918</p> | <p>■鉄協和家具インテリア(平) 平字平字八木内二六一 ☎2116</p> | | |

句帳片手に

松本菊朗

一冊の短冊帳がある。三十数人の短冊が入っている。一部は額に入れて掲げてあり、時折眺めるとその時々が思い出される。そんな思い出を断片的に書いてみることにした。

早乙女の夕べの水にさらばりて

双葉町新山の石田敏先生が、高野聖十先生をお招きして句会を開いたのは、戦後まもなくのことだと思えます。平から数人出かけたのですが、同行の人数が多すぎたか記憶がありません。聖十先生は人を知る新潟大の名誉教授で、ホトトギスの四の一人です。私は終戦まで新潟港の近代橋の近くの高射砲の陣地の三三三として空の砲りについていたのですが、B29を機撃して新潟市民の避難させたことがありましたが、聖十先生の事を話したことがありません。あの時のこと、笑って思い出される。

短冊の二つひとつに 思い出がよみがえる

五浦の横山大観伯の別荘に、酒井三郎先生が十年近くおられた。あの頃の五浦は、横山邸と天心先生の旧居と旅館が一軒の邸のひなびたことろで、現在五浦とはくらべにくくもな。会長の会長・諸橋元三郎氏と、私の関係がうつくしくもな。あの頃の五浦は、私一人の思い出であり、私も一度お訪ねした。画伯はホトトギスの表紙を向度描かれたことでもあり、福島県出身の同い年、平銭風の詩情豊かな独自の風景を描いた高名な画家であったが、(夫妻とも穏やかな人柄の方であった。松本さんは俳句を作っておられた。むべとかりんの絵短冊の外に句短冊を三枚頂いた。

酒井三郎画伯

海生活八年
元宮の心いつもの海ながら
文豪を以て行年の町なりし
船のあとにまたに輝く旅集つる

三郎子

聖十
劇場主重清からたてもなぬ
蜜路のはを並べし花野かな
米若

浪曲の春々木若師の短冊が
三枚残っている。昭和二十年
六月十一日民衆劇場(細腰町)

冬眠の蛇の塊捨て場なく
小提灯
「入選おめでとう」
兼題応募句千八百四十八句
題三百八句の中から特選す
から断然光っています。賞品と
して短冊を送付申し上げます。
一査収願います。第十一回東
西俳句全国俳句大会会長遠藤啓
逸

句短冊の中に一枚短冊の短冊
がある。
是清が書ける澄心静写の額
に、いくたびも面をうけて見る

突然来た、平に菊花展がある
と聞いて見に来たものごと
この短冊です。浜若葉を創り
初代会長として活躍してござ
りまして、先年若葉の新年総会
を主催センターで開催した折
屋近々でも重十氏が見えな
いので、会員が捜しに出たこ
ろ通達しておられました。あ
の頃から身体に異状があった
のでしょうか、脳軟化症で亡
られたのか、残念なことです。
踏んでゆく落葉の音の歩を誘ふ

沖たつ豊旗雲を巻く
はる江
中根若葉氏
賜のしつ日の栄華牡丹見
の会長で、例を休むことなく
お元気な姿を見ることが出来
るのは何より喜ばしいこと
です。
この短冊が私の処にあるのは
本人も忘れていたこと、し
う。昔若葉氏については、私
は忘れたいこと、生来の文
筆家だと思っても、生来の文
筆家、この辺り止めます。最
後に俳句に興味をお持ちの、特
に若い方々の参加を待ちま
す。原則として毎月第
三日曜日を例会としてござ
ります。(遠慮なくお出かけ下さい。)

悪い時 ナス一つ、キュウリ一
本分けてもらえなかつたあの
頃、俳句の縁をよりにつか
ましくもお頼りに行った私に、
事もなげの唐揚げタヒキ。当
時町目録の手伝いの境で
したので、どうする事も出来
ませんでした。兄に一切をお
願ひするしかなく、屈辱旅館に
一泊を願ひして、兄の家の二
階で句会をもつた事を覚えてお
ります。この句はホトトギスの
巻頭の句とききました。島田
みつ子さんはホトトギス同人
で、毎月誌上でお名前を見る
ことが思い出されます。市川市
に住んで七十歳近いと思いま
す。鎌川は若葉さんともなく
病で亡くなりましたが、ホトト
ギスで見た句が、いまだに
心に残っております。

紅果
鈴木紅果さんは平の俳句の大
先輩です。駅前で理髪所を開
いておりましたが、いつも俳句好
きの若い人達で、当時は鉄道
係の友人の方がおったと記憶し
ております。

内郷・佐藤 誠孝
「入選おめでとう」
兼題応募句千八百四十八句
題三百八句の中から特選す
から断然光っています。賞品と
して短冊を送付申し上げます。
一査収願います。第十一回東
西俳句全国俳句大会会長遠藤啓
逸

高秋風氏は内郷の俳句の中の
湯の主人であつたが、晩年郷
土の歌人天田鶴の歌碑建立を
提唱せられ、建設資金造成のた
め自分の俳句を譲り、
平へ出てこれることを必ず拙宅へ
寄られて二、三時間話しま
した。宿願の天田鶴の歌碑建立
を果たしたことは、翁の最大の
喜ぶことであつたでしょう。初

「筆者紹介」
本名 松本菊朗
生年月日 大正四年十一月十六日 所 属 ホトトギス 若葉 ひとばえ会 浜若葉会
住 所 いわき市平字一丁目三
九

生活のメモ

秋が
ら冬へ
季節が
か足
で移
って
い
よいよ
寒さが身に感じるようになり
ました。そこで、温かい寝具
について調べてみました。

△ヘッドタイプの洋がけ
ふとんは軽い洋がけが好評
ですが、ヘッドの普及ととも
にベッドタイプの洋がけがと
んが多くなっているようです。
この洋がけはふとんはふとんを
付けずキルトをはくことだ
で、合繊わたが使われ、ほ
んとんが裏側で、シーシー
タオル地で滑り止めがされて
います。こうした点で、温
かい寝具として効果があると
いえます。

△弾力性あるウール毛布
ウール毛布は毛布の特性を
生かして軽く、温かく、弾力
性が高いです。値段として
は化繊毛布に比べて少々高
くなりますが、新生毛布で六
年くらいはもち、取り扱いが
よければ、むしろ寿命のひま
すかという経済的。
化繊毛布は、化繊をケン縮
させて羊毛の風合を出した
もので、値段が安く、色柄が
豊富で、染色が鮮明ですが、
年々色褪せが著しくなると
たり、風合いが落ちたりして
くるのが難点です。

△スバリ温かい電気毛布
温かい寝具といえは電気毛
布ですが、これを使えば、真
冬でも薄く洋がけ一枚だけ
でも合理的といえます。
この場合、あまり上等な毛布
が使われてはいませんが、温
かさには関係ないわけです。
なお、電気毛布の安全性に
ついてはメーカーも工夫して
いますが、使う側でも説明書
などの注意に従って、安全に
使うようにしなければならま
せん。

運命の時迫る
南海の楽園に
数千人の命と愛を
のみ込んで、火の山
マウナ・ヌイは
爆発した!

世界崩壊の序曲

ポール・ニューマン・ジーン・クリューガー・ピロウ
カイヤム・カール・エドワード・グレン

この美女・少年・を連れだす!

ヨーナリア・シャープ・オマー・シャリフ・ロベール・トリス

15・21 毎土 洋画のフポロ座
オナイト 世界館ビル地下 電話74-4559

●贈答用●婚礼用●霊前用

花

21-1187(いはな)へ

●生花教室一池坊/小原流/草月流/古流
●龍生派 いつでも入会できます

花を全国どこへでも
お届けいたします

日本生花通信配達協会加盟店

菅井生花店

いわき市平字白銀町29 ☎21-1187・74-2581

カメラ月払いOK

各種証明・スピード写真

MOGI PHOTO

信頼と繁栄を求めて
安さにも、まごころこめる専門店

茂木カメラ店

平字三丁目 平和通り 電話74-3092

ふるさとの
まろやかな味

精酒

松の友

いわき市平下神谷字吉袋31
豊田酒造醸
TEL・34-3213

☆20名様までの
御宴会
承ります

新鮮な旬の味
おた

平白銀
電話四一四三七

第18回ソレイユの会

フランス料理の夕べ

洗練されたエスプリと美食家たちの厳しい舌
と、母から娘へ受け継がれる伝統によって磨
き上げられたフランス料理をご紹介します。
でも食べるときには、テーブルマナーの本を
忘れてください。リラックスした楽しい会食です。

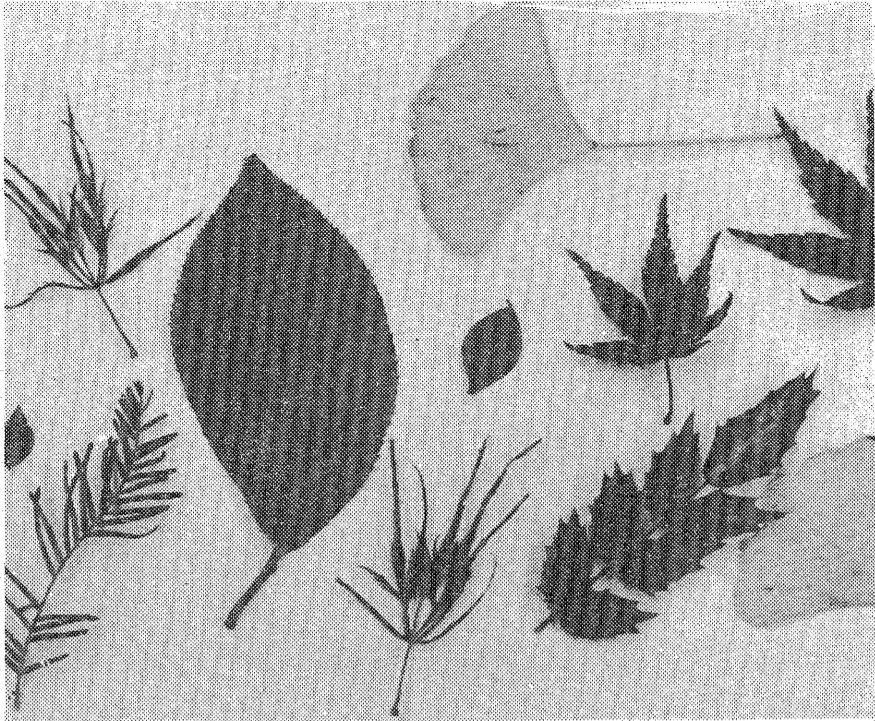
「世界の料理を楽しむ」

時 12月3日(水)PM7:00~PM9:00
ところ サンパルーン(プラザ10番館4F)
会費 ¥5,000

レストラン
ソレイユ

平・白銀町10番地(プラザ10番館4F) ☎23-6985

押し花を作りませんか



押し絵には最高品のモミジなど

とていつ、この押し花、春夏秋冬の季節の草花を利用して、秋の、最良の、何となくも秋のもの、真の赤やシナ、山々の木々、そして草花の色づくこの季節ならではのものを、行楽地などに出かけたり、近頃の公園や堤防を散歩中に集める。

そうして集めた花の美しく、華やかな色や、姿、形をいつまでもそのまゝに保存して置くのが押し花。ある期間、本や新聞の間に挟ませて取り出し、それを小さな額に入れて、玄関や

たあと、ノートや週刊誌などの間に挟み、それを乾燥させるような厚い本で三、四時間ほど押しをし、本押しに入る。

本押しは乾燥させた新聞紙(吸い取り紙の代用)の中に、形を整えた花を丁寧に置き、これをサンドイッチ方式で重ねていく。全部はさんだらば、押し板の上から圧力をかけるため、重しをのせる。重しは十、百程度のものがよく、米袋でも立派な重しとなる。

このあと、一日か二日ほど乾燥させて取り出し、脱水中に、すっきりと出てくるまで、一週間から十日。



材料は市の公園にもいろいろ

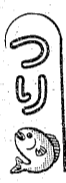
紅葉の今がチャンス

玄関などのインテリアにも

押し花絵もブーム

自然の色を十分に生かす

「いつかこれが押し花作りの願望だ、これを利用して押し花絵」も出来る。これを額に飾り、作りの方は、台紙に張りつけた花や



海

カニ相変わらず揃っている。期待できる場所には、鰻、照り海苔など、すっかり人気を集めている。エサはサンマの切り身。

川

鮫川河口で大物のボラが釣れる。探り釣りは、ドンコ、ガラ、エサはオソマシかアカカイノメ、マゼ。

ハイアイン

【大ホール】
☆16日「愛のまな」の安座陣
マンショラム 12時30分、16時
【シアター】
▽慶福堂「ジョー」フラダンス
マンショラム、ハワイアンバンド、タヒチンダンス、少女コーラスグループ、ジャズバンド
マンショラム(ワンクデー)
13時30分、19時30分(日・祝日)
11時、14時30分、19時30分

日本では曲亭馬琴が始める

押し花がいつから作られるようになったかは、はっきりしていないが、文献によれば、一五〇〇年代、イタリアの植物学者が、植物の研究、採集、乾燥させたのが始まりと言われている。これにより、世界中の草花の種類を比較、研究することが出来るようになった。植物分類学の進歩に伴い、押し花のついでには、ノートや本、また、採集した花や葉の押し絵が、きれいにし

〇〇年代、イタリアの植物学者が、一七七一(一八四八年)が押し花の研究、採集、乾燥させたのが始まりと言われている。これにより、世界中の草花の種類を比較、研究することが出来るようになった。植物分類学の進歩に伴い、押し花のついでには、ノートや本、また、採集した花や葉の押し絵が、きれいにし

応接室などに飾りつけ、飾り立てるには、それだけでも十分なインテリアにもなる。

また、こうした飾り物とは別に、いくつもの花を作り、それを一冊の本にまとめてみるのもアイデアだ。

作り方は簡単。用具は押し板、重し、取り紙、ピンセット、ウレタンなどあればよい。

順序は、まず、採集した花や葉の押し絵をし、きれいにし

カレイも各地で釣れるが、釜ノ前防波堤の側を歩くと、釣っている。それ以外にも、カレイは手のひら大のものが、ボツボツ、藤原川でも、フナなど。

仁井田浦のキャンプ場付近では、マナ、横川の通称、三叉付近でもコイ、フナ、エサはコガネカネリ、エサ、また、滑津川河口は、ボツボツ、藤原川でも、フナなど。

ジャンパー

ジャンパー

気軽に飲めるお店です 営業時間 P.M.6:00~A.M.1:00

スナック あいこ 23-1004 (平・紅小路) スナック ニュー愛子 21-4520 (平・紅小路) スナック ゆきえ 22-4445

オールド原価サービス 昭和55年12月末まで ●忘・新年会ご予約承り中! ●日替わりランチも大好評! あなたもスター気分テレビにバッチリ!

2,500円 御食事処 いおり 内郷御殿町上宿(国道6号線沿) 駐車場完備

若葉代行運転 電話一本で貴男とお車を*** 大事にお届けいたします***

●年中無休 ●午前2時に降は予約制 034-5797

創業60余年 本にがり使用のさき雪とうふ 湯とうふ・鍋物にどうぞ

おかべの豆腐 平字長橋町52 TEL.74-3206

温かいムードのあなたの談話室

スナックバー 営業時間 P.M.5:30~11:00 平駅前(世界館ビル東隣) 074-4897

清潔な瀬戸の花嫁衣裳 瀬戸商会 いわき市内郷御殿町久世原101 貸衣裳部(26)2009 美容材料部(26)3320

名ぶぐり 代あんこ 和定食 大い宴会 帝料料理 植田町中興三丁目 電話(三三五)五二六

磐城和洋裁専門学校 和裁科・洋裁科入学期 四月・十月 いわき市平字大馬門二 電話(九四)一六

産科・婦人科・麻酔科 山崎産科医院 院長 山崎正義 いわき市平字余内(三・粟川橋東) 電話(七三)一

長瀬内科 入院設備あり 四倉町上仁井田字北姥田 電話(三)一三五

気管食道科 耳鼻咽喉科 高柳医院 高柳博一 入院随時 いわき市平駅前 電話(三)五五六

へんげん

9.9.82 中島安男



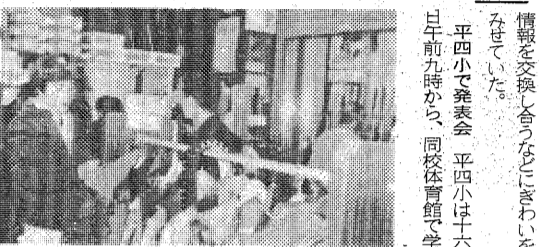
ハンター狩猟の狩猟が明日(十五日)から解禁される。期間は例年同様、本年三月十五日までの三月月間だ。いわき市内の狩猟愛好者らは解禁を間近に控え、銃の手入れなど準備に余念がない。

県いわき林業事務所によると、狩猟の許可申請の受け付けは十月十三日から開始され、今日(十四日)までに、美容師など女性三人を合わせた、千九百六十人が銃を所持した。前年と比べ、約五十人少ないが、例年期間中に登録する人もいるため、今年も最終的には二千人を超えよう。

今年はいわきの平野部、川前、北などのほか、新たに沢渡台、小川東など合わせて七地区(計約

三、四千坪)が解禁区となった。四倉大野(約三、九百坪)の解禁は、十月二十日、解禁区となった。と、昨シーズン、同事務所管内のハンターから届け出た銃の数は鳥類が三万二千八百四十八羽、獣類は千二百七頭で、銃を総含ると、今シーズンは春先温暖で、比率も比較的良好だったことから、かなり期待が持てられた。

一方、解禁が間もないとあって市内の銃砲店には、ひっきりなしに愛好者が訪れ、銃やチョッキなど、七つ道具を買い求めたり、ハンターといっばいの銃砲店



情報交換し、今後の準備をすすめている。平四小発表会、平四小は十六日午前九時から、同校体育館で、翌発表会を行う。

いわきリコーアンサンブルの第五回演奏会は、十五日午後六時から、市文化センターで開かれ、曲目は「ジュー・タワンド」編曲の「涙のハーモニ」、ヘンリー・パーセルの「三つのリコーダー」と演奏会のためのジャズなど、このほか、「コンドルは飛んで行く」「グリーン・スリッパ」といったフォークソングも。

行政マンの趣味のコンクール、いわき市職員共済会が、十三日から十五日まで、市民会館で、今年で十一回目。当日は種目や張り紙、ワラ細工など約千点が出展される予定。

松本さんらに理事長賞
市職員 庄巻はバッチワーク
市職員 庄巻はバッチワーク
山崎重江(市民課)、写真・富岡信平(消防本部警防課)さんの三人が同共済会理事長(橋本助俊)賞を授けられた。

なかでも山崎さんの作品は、巻、色、模様ともに美しいバッチワークのヘッドカバーだが、相当の時間をかけて一つ一つ縫い上げてきた。その根柢のよさだけでも感服させられる。

理事長賞に続く優秀賞は次の通り。

▽絵画 片岡八重子(公益委員会事務局) 田中裕子(運動少年少女会) 山崎盛久(公園緑地課) 小滝勝平(文化センター)

▽書画 関根千代(福祉事務所) 新妻満天(水道局四島業務所) 田原(勿来給食調理場)

▽写真 鈴木幸子(小川第一保育所) 佐藤美智子(四倉倉庫出納)

【市職の作品展展示会】

あすから狩猟解禁

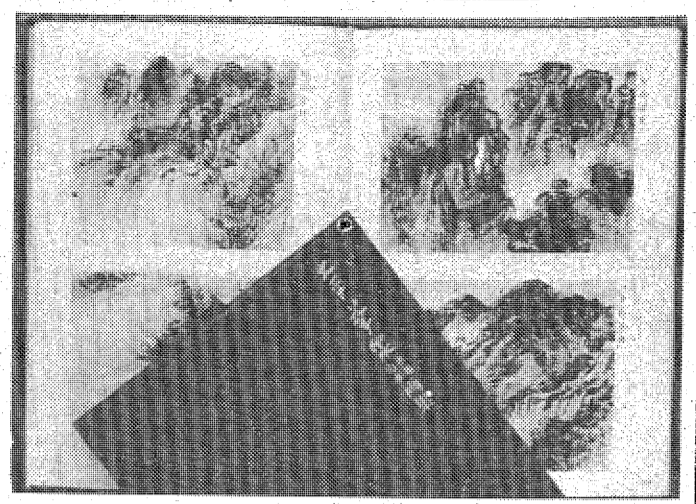
ハンター2千人超す?

ハンター狩猟の狩猟が明日(十五日)から解禁される。期間は例年同様、本年三月十五日までの三月月間だ。いわき市内の狩猟愛好者らは解禁を間近に控え、銃の手入れなど準備に余念がない。

今年度のいわき市老人と身障児の作品展、展が十五日から三日間、大黒屋デパート六階催し場で開かれ、市内に住む六十歳以上の老人や各施設を中心とした身障児たち四百二十人が、腕によりをかけて制作した作品を展示している。

老人、障害児の作品展
15日から大黒屋に約千点

【市職の作品展展示会】



大平華泉 山水画集

いわき市出身の日本画家大平華泉氏(東京都世田谷区松原一ノ木八ノ四)が、こんど「大平華泉山水画集」を出版した。画業五十年を記念したもので、大平画伯が自選した力作約九十点が収められている。

こんど出版した本は大平画伯の品の集大成とも言えるもので、主な水画・山水画を収め、言わば「発売になった大平華泉山水画集」

大平華泉の世界、を紹介し、大平画伯の自選した力作約九十点が収められている。大平画伯が自選した力作約九十点が収められている。

くらし
随筆
イギリス人は、歩みながら考える。フランス人は、歩いて考える。そしてスペイン人は、走って考えた後で考える。昔からよく言われることだが、それは日本ではどうだろうか。われわれは、ともすると井の中の蛙(かわず)的思考に陥りやすい。その見方を、真木哲夫氏が、野と客観的視点で、考判断が出来るようにしたいと思ふ。子供に對しては親の責任として、学校教育として、日常の家庭に於ける教育も目を向け、オートメーションで作られたような人間に育ってはならないと思ふ。

もの見方
真木 哲夫
人間の行動は、この世に生きてから得た種々の知識、経験、体験、すなわち「学習」の積み重ねにより、各主義、主張や、思想が確立されてくる。そこにかつ一つの対象に對しての「もの」の見方・考え方・感じ方がある。それが、つめ込み主義的な教育では、種々の見方の過程を経て、子供達が自分なりの見方・考え方・感じ方を持つていく。これは、いわき市老人と身障児の作品展、展が十五日から三日間、大黒屋デパート六階催し場で開かれ、市内に住む六十歳以上の老人や各施設を中心とした身障児たち四百二十人が、腕によりをかけて制作した作品を展示している。

【市職の作品展展示会】

登録番号 福島県知事登録・5-7号

合資会社 鈴建工業

平字新川町24 電22-1495(代)

テナント
小島町二丁目地内 おじまビル 1・2F 喫茶、飲食、理美容 事務所向き (仲介)

テナント
平字堂ノ前 日本電建近く 1F-4F 50平方(15坪)より 店舗および事務所向き (仲介)

売店舗
平・ヨーカドー前 食堂向き 居抜き 32平方(9.8坪) 価格面談に応ず (仲介)

県知事(3)第247号

株式会社 三越建物

平字佃町4の13 電2551代

●売地 江名安電団地 330平方(100坪) 総額500万 (仲介)

●売店舗 平・大黒屋近 すし店舗 居抜き450万(代理)

●アパート 平下神谷御城 1DK 1.8万 2DK 2.8万 (仲介)

福島県知事免許(2)第611号

山崎地建

いわき市内郷板町板宮111 電3059 2734

売 ○小名浜字前沼 土地付 築10年 3,300万
○小川町 土地付 新築豪華邸2,500万

家 ○平 店舗・事務所適地
○内郷 雑工池

売地 ○平 店舗・事務所適地
○内郷 雑工池

アパート 内郷 共立病院隣り 11月下旬完成予定 2DK10戸 3DK1戸 (いずれも仲介及び委任)

土地・家を売りたい方ご一報下さい

ア 明治団地 6畳台所4.5畳ガス ぶろ水洗トイレ付駐可 買1.9万
バ 平字北目 6畳4.5畳台所ガス ぶろ水洗トイレ付駐可 買1.9万
パ 小島町 6畳台所4.5畳共同バス水洗トイレ付 買1.7万

◎マンション 平・三倉 8畳6畳6畳台所9畳ガスぶろ水洗トイレ付 駐可 買3.9万

◎貸家 赤井駅前 3LDK 新築 買3.2万

免許番号福島県知事(5)第75号

飯野不動産 株式会社

いわき市平字川瀬字双藤町91 電22-3235・23-3010

たかしまハウス
高級分譲住宅
公庫融資対象建物

現場審査完了済
小名浜大原字甲新地
土地178.31平方(53.93坪) 建物91.92平方(27.75坪) 木造モルタル瓦葺2階建 付帯設備、ブロック塀門扉等 諸工事完備 1,995万 (代理) このほか3棟

福島県知事免許(2)第699号
高島不動産
郷ヶ丘1丁目 高島屋グループ2F 電22-3743

理事長・校長 馬目 長雄
親身な指導で
テストをK.O.
いわき日土教室
国・数・英・理・社・5教科

◎専門スタッフが「あなた」の味方。
英語6名・数学4名・理科4名・国語4名
社会3名(スタッフ人数)
とくに「スタッフ」ご指示がありましたらお知らせください。

◎月謝(1か月)
1教科 ¥2,800 3教科 ¥8,000 (入金金¥2,000)
4教科 ¥10,500 5教科 ¥13,000

石島公民館 電話4001代
いわき市平字白旗町3-1

太陽熱で燃料費タダのお湯を。

〈カー用品部〉
★アルミホイール各種
★タイヤ 各種
★サスペンション
★ショックアブソーバー(オイルショック)
★アルパイン・パイオニア・サンヨー カーステレオ各種

★CB無線機各種

カー用品 有限 いわきサハリー
G 工具 株式会社
平字新川字板町10-4 電22-0744・22-5413

人と車に奉仕する
好間ビクニックプラザ
田子商事グループ
本部 電話024636-5771(代)
いわき市好間町中好間・フラザ2F



商店街

ゴルフ、スキー 植田町のゴルフ用品展示会... 和風レストラン 小名浜大原...

会と催し

平市会館 市職員写真展... 市民会館 市民合唱団...

あすの運勢

十一月十五日(土) 大寒 小川 石川... 十一月十六日(日) 大雪...

株式・相場

本日の市況は、ニューヨーク市場の高騰や昨日の好都合いさう...

市況

魚類

十四日朝の小名浜産はサンマが少量出回った...

野菜

大根 〇一四〇〇〇... 白菜 〇一三〇〇〇...

果物

ミカン 〇一四〇〇〇... レモン 〇一三〇〇〇...

いわき民報案内広告

1ダン4行... 3,000円 (前納扱いです) 同一広告5回以上掲載は1割引...

家

譲る 店舗約6坪... テナント募集 事務所・店舗...

急募

急募 建築作業員若干名... 急募 18歳~35歳以下...

募集

募集 女子社員 若干名... 募集 女子社員 若干名...

自動車担保金融 新・中古車販売 その他担保金融...

サラリーローン 手軽に融資します 奥様・商人・勤人・OL可...

急募 会計事務所職員 男子3名 年齢18歳~24歳くらい...

女性急募 年齢18歳~30歳位まで アルバイト可...

美容 師範学校卒業カールランド 小名浜新地店...

女性急募 18歳~28歳位まで 平・白銀町...

開店1周年記念特別サービス期間中 ナイトパブ グランドパルス

ホステスさん大募集 11/15給料を大幅アップ!! 保証日給2万円...

募集 建築技術者見習い 若干名 年齢18~25歳くらいまで...

社員募集 新規オープンにつき 男子コック見習い...

募集 男女社員... 数名 男子は普通免許所持者...

募集 新規開店のため 女子社員 若干名...

商人 保証日給2万円 指名料1500円バック...

まこと不動産 株式会社 免許番号 福島県知事(3)第220号...

講師募集 数学担当講師(中学) 算数担当講師(小学)...

薬剤師募集 年齢男女問わず 委細面談...

矢崎 犬猫病院 平白土・黄金交差点から...

土地付高級分譲住宅 たいら南台 公庫対象建物510万円...

三友技研ハウス いわき市平白土字要谷町100-1...

貸店舗 平字中町 33平方(10坪) 賃6.5万...

貸地 志康開発 有限会社 いわき市平白土字要谷町...

貸地 広野 ホテル最寄 海が一望できる環境...