

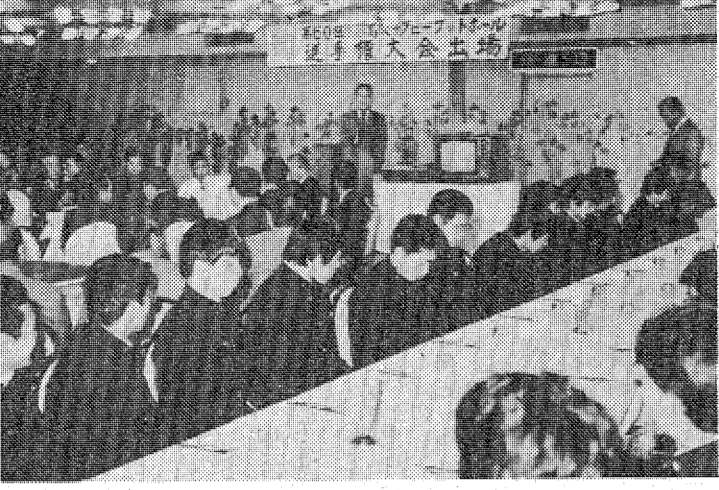
夕刊 いわき民報

郵便番号 970
いわき市平字田町63-7
いわき民報社
振替口座(郡山)4028
本社 0246-2666
小名浜支社 0246-2666
常磐支社 0246-2380
本支店 0246-2903

☆一家に一冊暮らしの知識
家庭の医学書プレゼント
ファミリーめがね
ファミリーめがねフェア開催中
めがねローン3回6回10回

WAKO
信頼できるメガネの専門店
和光

いわきスポーツ界
やっと軌道に.....



今年度、市スポーツ少年団本部として学校のクラブ活動を登録しているチーム数は百十三。このなかには、教師が指導者

偶然ではなかった磐高ラグビー優勝

地道な底辺拡大運動

スポーツ少年団が開花

鉄は熱いうちに打て

「OBの力大きい」などさまざまな意見も聞かれるが、「この数年を来提唱し、実行してきた底辺拡大策が実を結んだ」という地道な努力も見逃せない。そこで市内のスポーツ少年団活動状況を中心に中学、高校スポーツ界とのつながりを探ってみた。

今年度、市スポーツ少年団本部として学校のクラブ活動を登録しているチーム数は百十三。このなかには、教師が指導者として登録しているチーム数は百十三。このなかには、教師が指導者として登録しているチーム数は百十三。

心おきなく戦え

OBが磐高ラガーを激励

磐高ラグビー部のOB組織、高祝勝兼激励会を開いた。選手は月橋円会(関根孝)は十日午後、平・田町のこぶき会館に吉田伸一主将の同部員二十一人を招き、全国大会出場を記念して「数々の激励を受ける磐高ラガー」と励ました。

教師指導者の転勤が悩み

一部に批判もあるが長い目で

このほか、「小・中・高時代は体力的にも完成されていないのに専門種目に専らするのは早すぎる。テクニックにばかり、大まか伸びなくなる可能性がある。できる限り鍛えさせるのについていけない子」



まで指導の手を伸ばし、実績を上げ、サッカーとラグビーは磐高の全国大会出場を花開かしたといえる。

玉屋のメガネ
なら 安心です
技術と品質
各眼科医指定・日本眼鏡光学士の店
玉屋メガネ
●平本 店/平 二 町
●平本ビル店/平ステーションビル3階
●小名浜 店/小名浜ショッピングセンター
●原町 店/原町市栄町一丁目

金こそ永遠不変の財産です
日相場 124,235円
(全国貴金属取引協会正会員)
技術と品質で華仕する
宝時計の内山
小名浜ショッピングセンター2F
(0246) 54-5227代

いわき抄
赤字経営に悩む画
鉄も、あの手の手
赤字解消に取り組んで
いる。当然のことながら
大所帯だけに大変
なところもあって、
水鉄がまたまた上半期の不正乗車
の数が多く、これではあ
と驚かされた。水山の一角で、
このほかにもかなりの不正乗車
がある。どうも、この
う点でも増収と結びつけなければならぬ。平の会社役員が追
徴金の最高額をそれぞれ
たしかに年がらなく困ったも
のだと思う。
▼国鉄が、この数字や事例
を示すついでに、料金を払って
正しい乗車を呼びかけること
も一つは思い過いかも知れ
ぬが、見せしめ的な「オライ」
が、見せしめ的な「オライ」が
ることである。近頃の国鉄の
電車賃は上がる一方、東京へ
出掛けるにも気安く行けなくな
った。しかも、割引券など
て言った面法は、はたはたの
も知れない。常乗の国鉄利用者
でも、腰刀、なつちめられ
るわけである。運賃、料金が高
くなって、不正乗車を考える
人間は寄りつかぬことである。
これが民間会社ならどうう
か。鉄道公安も、いざ知ら
し、もっとソフトな扱いをして
くれるのではないかと、どうも乗
せてやる。式の「オライ」が
気がかりである。乗客本位が、
いつの間にか国鉄本位にものを
考えようになったら大変だ。

パンのうまいまは、お子様が決めてくれます。
パン屋はお子様が一番大切に一番こわい 何気なくあとけなく まじろうことなく公平に厳しく
神聖な審判をしてくれます。
市川
パンとケーキ
●平駅前大通り店 ☎21-1155 ●2F ☎22-3922
●平・旧城跡(工場) ☎23-2919

会と催し

【平市民会館】▽ダンス・スリッパ
植物展示会(9時)▽健康管理センター会議(10時)▽建設部健康講座(13時)▽高専合唱練習(17時)

【小名浜市民会館】▽第6回いわき地区公民館大会(9時)▽ヨガ体操(9時30分)▽月会(10時)▽小名浜市民会館(13時)▽小名浜市民会館(13時)

【常磐市民会館】▽洋裁サークル、書道サークル、習字会(9時)▽一歳六月児検診(13時)▽VIB Aサークル、ペンサークル、書道サークル、青年セミナー(18時)

【内郷公民館】▽高専PTA指導者会議(9時)▽書道サークル(9時30分)▽茶道サークル(13時30分)▽剣道会(17時)▽高専会、講話会(18時30分)

【福田公民館】▽郵便員研修会(17時)

週刊の注目

今週の相場は個人投資家が主役となりそうだ。松本は、はじめ優良株が堅調であるが、シロコリない建設、食品、資源株なども物色の対象となつて、仕手株も新しい銘柄に人気が移る気配がある。

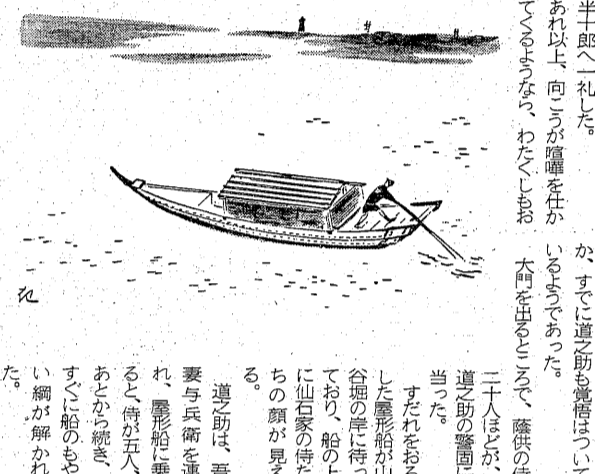
特筆、今週はニューヨーク市場の動きに目を離さない。完全にレーガン政権を好感している。さらにニューヨーク市場が高くなれば、ノー、ビクターなど値が暴落を受けよう。弱電、薬品、精密の個三家が再び人気を集める可能性もある。

またこうした外人好みの銘柄が動けないとすれば、建設や食品株が、先週に引き続き物色の

100貨店

高のもとも低いものも比較分析してみる。客と接する時間、セールス方法、言葉の使い方など、いろいろな面で差が出てくる。それを生かすには、従来の役員は目標だけ与えれば、あとはそのやり方に任せておけばいいが、現在の状況では、そうしたやり方は古く、成果をどうしてあげるかの工夫が大切で、その方法論が重要である。目標を与えられ、それを達成する者、達成できなかった者など、その結果に対する扱いが問題で、それをいかに加減して、企業は自覚するべきである。

「白と黒(十二)」
それがのほほ、もはや喧嘩を売られても買っ所存は「ならぬ」
と半郎は、いよいよに言った。
「朝霧の客、人たかりができて、いし、並米多平も連れの二人に腕をたられ、大門のほうへ歩いて行った。」
「それ以上、向うが喧嘩を仕掛けてくるようなら、わたしも」
と、半郎は、目を凝らして、大目付に「おれ、ひらきをするか、すでに道助の覚悟はついてるよ。」
「それ以上、向うが喧嘩を仕掛けてくるようなら、わたしも」
と、半郎は、目を凝らして、大目付に「おれ、ひらきをするか、すでに道助の覚悟はついてるよ。」



「もうあの連中も、手は出さないぞ。」
海老屋の見世へ入りながら、半郎は、気にもとめない様子で、十郎は、気にもとめない様子で、仙石道助と善美と兵衛が、花魁や新道助に連れられ、見世へ出てきたのは、それから間もなくであった。

仙石騒動

「白と黒(十二)」
それがのほほ、もはや喧嘩を売られても買っ所存は「ならぬ」
と半郎は、いよいよに言った。
「朝霧の客、人たかりができて、いし、並米多平も連れの二人に腕をたられ、大門のほうへ歩いて行った。」
「それ以上、向うが喧嘩を仕掛けてくるようなら、わたしも」
と、半郎は、目を凝らして、大目付に「おれ、ひらきをするか、すでに道助の覚悟はついてるよ。」

お借します
●1カ月～12カ月迄、日歩20銭より
●当社の利息は高くも安くもありませんが誠意をもって尽します
福島県民金融業協会
株式会社日商 ☎21-2301

ボーナスは
定評のある門馬の自転車
●プリダストン自転車●ノザワ自転車代理店
お求めの節はアフターサービスの効く当店
福島信販チケット加盟店・郵政省指定店
門馬自転車店
※駐車場あり 平・六丁目 ☎5285

サラリーローン
手軽に融資します
奥様・商人・勤人・OL可
信用で融資 詳細は電話で 出張可
三和商事
平字長崎町長久保ビル3F
TEL・23-6275

融資のオアシス
借りて安心 気楽に返済
勤人・主婦・自営業
大栄商事
大町・諸橋
金物倉庫前 ☎21-5091

薬草から作られた胃腸の薬
恵命我神散
西原薬局 ☎92-2595
☎54-7090
小名浜・本通り(常盤交通小名浜駅となり)

新規オープン
即特別融資中(職業を問わず)
300万まで融資 金利日歩16銭
お気軽にお電話でご相談下さい
有限会社 佐藤商事
☎34-6688 平泉崎
草野駅付近

信用で即融資
レジャーに/ショッピングに!
《無担保 無保証 秘密厳守》
24-2128
平・材木町24-1
ダイマル

の不自由な方に
リオネット
富永電気商会
いわき市平字田町(平駅前) 電話2496・6732

ただいま◎四
ねずみ こきぶり
シロアリ キクイムシ
☎26-6561
協和エムザ
ネズミ・害虫の
ガードマン

出前敏速
すし考
駐車場完備
毎週木曜定休 平・六丁目本町通り☎23-5658

季節の味覚にらばー
中華スタンド
東邦紅
毎週火曜定休
平・十五丁目(平東駅前) 電話4412

平・田町(西村横丁)
鈴木耳鼻咽喉科医院
鈴木 知水
TEL・(74)2613

郷ヶ丘内科医院
院長 谷口孝一
いわき市郷ヶ丘2丁目54の1 ☎23-6766

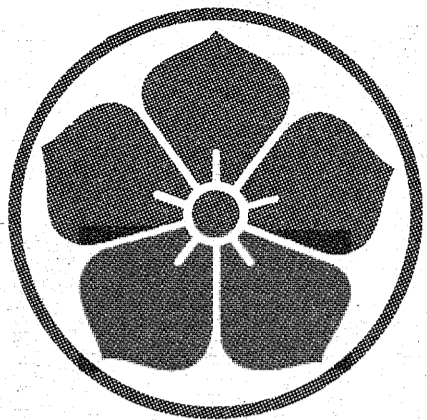
松村歯科医院
院長 松村政次
平・中町(大黒屋デパート前) ☎747086

営業資金 レジャー 急用に
(5~200万円まで融資)
☆ショッピングローン新設!!
当社利用者にも融資中 ショッピング
レジャーに併用下さい(短期)
☆営業主 会社員 主婦歓迎
23-6120 ダイシン

カードでひろがる
べんりなくらし
Yenshop 日武富士
平店 ☎0246 24-1711
福島店 ☎0245 21-2851 郡山店 ☎0246 34-5101

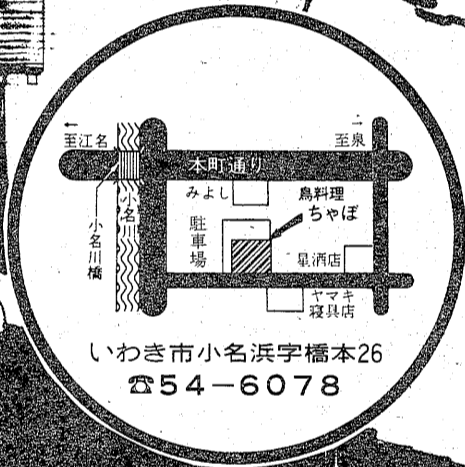
平支店 ☎21-2311
平大通りネモト3 SUNビル2F
プロミス
豊かなくらし
応援します

サーカス
プロミス



鳥料理 ちやぼ

小名浜店本日開店



いわき市小名浜字橋本26
☎54-6078

●出前致します ●忘年会・新年会ご予約承ります

◆私たちが本工事に協力致しました◆

総合建設業

坂本建築

代表 坂本喜七

いわき市平上大越字ハッ手22-4 ☎34-7104

設計・監理

高木陽建築設計事務所

一級建築士 高木 陽

いわき市平字童子町3-16 ☎23-9823

<p>■塗装工事</p> <p>ツチャ塗装</p> <p>いわき市平上荒川字安草二ノ三 ☎679-1</p>	<p>■建築員工事</p> <p>赤間建具店</p> <p>いわき市平上大越字ハッ手二ノ二 ☎210-1</p>	<p>■板金工事</p> <p>竹俣板金店</p> <p>いわき市平下神谷字御城二七 ☎226-5</p>	<p>■左官工事</p> <p>鈴木左官工業</p> <p>いわき市平下高久字牛転八五 ☎284-1</p>	<p>■屋根工事</p> <p>金成瓦工場</p> <p>いわき市平下大越字中ノ町五〇 ☎294</p>	<p>■木材工事</p> <p>株式会社 共力木材</p> <p>いわき市平沼ノ内字諏訪原一〇 ☎255-5</p>	<p>■造成工事</p> <p>舞子産業</p> <p>いわき市平下大越字柳葉七九 ☎346-6</p>	<p>■基礎工事</p> <p>渡辺土木</p> <p>いわき市平下大越字大塚畑一七 ☎346-〇</p>
<p>■内装工事</p> <p>インテリア・オオヒラ</p> <p>いわき市平字正内町四八 ☎349-5</p>	<p>■鉄骨工事</p> <p>山崎製作所</p> <p>いわき市平荒田目字高原一八 ☎370-9</p>	<p>■建材工事</p> <p>株式会社 平新</p> <p>いわき市好間町下好間字鬼越九三 ☎331-1</p>	<p>■畳工事</p> <p>渡辺畳店</p> <p>いわき市平下大越字根堀七二 ☎385-5</p>	<p>■サッシ工事</p> <p>株式会社 昭和サッシ</p> <p>いわき市平中神谷字前河原四七二 ☎535-2</p>	<p>■水道工事</p> <p>サンエイ住器</p> <p>いわき市平塩字中島四ノ六 ☎431-〇</p>	<p>■タイル工事</p> <p>田仲タイル</p> <p>いわき市平下高久字小館二一 ☎311-〇</p>	<p>■電気工事</p> <p>鈴泰電気</p> <p>いわき市平北白土字宮前三〇 ☎621-八</p>

サークル紹介⁴⁰

教室から発展した郷土史研究会

【「愛谷遺跡」を見学】



なごりあり、近世史については小野佳秀、白水阿弥陀堂については菊池康雄の両先生などである。

春秋の二回は、実地見学。例えば大畑とか八幡の発掘現場見学、市内の国・県・市の指定文化財見学とか、これも楽しいもの。

その間に、夏は一泊の旅行を兼ねて、好間工業中核団地の跡地を調査し、愛谷遺跡の発掘調査となり、さらさらそれに従って正作の横穴古墳群が発見されて、この発掘調査と連なっている。

（この発掘調査中であるところから、発掘状況のスライドを映写しながら説明がなされた。）

一応説明の終わったところで、骨などはどうであったかという質問が出た。

骨としては見られなかったが、玄室（けんしつ）のそばに奥に小さな穴をついてあつて、その穴と玄室との境に玉石が置かれてある。そこから骨粉を発見したので、高久の八幡横穴古墳群を調査した時、玄室におかれた骨があり、頭部の左右に、大股だいたいの骨とか腕とかの長い骨を骨を集めたところ、頭が骨をさしてあつたところ、追跡と叫んでいるが、これは、古い仏があるところに新しい仏が出来た。その時、古い仏の骨は前記のまじりにつらまじりまじり、新しい仏を弾正作で、玄室の奥に小さな玄室をついて、古い仏の骨を収めるのか、大塚むすかしい学問的な問題となることである。

そのために、発掘に当たっているいわき市教育文化事業団の樫村友延氏が、十日の例会日では見学に先立って説明された。

竹之内遺跡については、三和町下市敷地内、沢渡小学校運動場の拡張にあつての工事で、発掘の歴史を知ることができ、入会

春秋には現場見学 8千年前の竹之内遺跡も

これがまた、大変な遺跡のちやうど、縄文中期から前期のものといわれる土器や石器（せきぎ）などが出土したのだ。

それは今から八千年前だということであるが、それだけでなく二つの型のもの、それも青森県で発見されて、発見された土地の名

呼ばれる「日計（ひかり）型」の方が何となくしつとりとして文のあつたもの、一つは中山山岳地帯、長野県地方から多く出ている。「山形」文のある土器が、同じ場所から出ていることは、全国でも初めである。

（二）北と南の文化圏の遺跡が、このころに見られることも大変なことで、全く貴重な遺跡である。

これらについて、くわしい説明がなされた。それを聞きながら、白水阿弥陀堂を拝み、この会場の人たちが入っている。

これはなかなかきびしいことだ。

それでもいいながら、いろいろ先生方からの話を聞いて、まずその先入観が、いざその場で物を発見しようという時、大きな力となつて、それが別な新しい発想となつて、はいかないもの。

年度の一泊研修では、会津をめぐる一泊研修は、会津をめぐって湯につかるといふこともあった。

近くは、東京博物館での東大寺展を見てきたという。

なかなか活発な活動を続けているのである。

(和田文天)

スライドなどで勉強

追墓があつた横穴古墳

追って、好間工業中核団地の跡地を調査し、愛谷遺跡の発掘調査となり、さらさらそれに従って正作の横穴古墳群が発見されて、この発掘調査と連なっている。

（この発掘調査中であるところから、発掘状況のスライドを映写しながら説明がなされた。）

一応説明の終わったところで、骨などはどうであったかという質問が出た。

骨としては見られなかったが、玄室（けんしつ）のそばに奥に小さな穴をついてあつて、その穴と玄室との境に玉石が置かれてある。そこから骨粉を発見したので、高久の八幡横穴古墳群を調査した時、玄室におかれた骨があり、頭部の左右に、大股だいたいの骨とか腕とかの長い骨を骨を集めたところ、頭が骨をさしてあつたところ、追跡と叫んでいるが、これは、古い仏があるところに新しい仏が出来た。その時、古い仏の骨は前記のまじりにつらまじりまじり、新しい仏を弾正作で、玄室の奥に小さな玄室をついて、古い仏の骨を収めるのか、大塚むすかしい学問的な問題となることである。

そのために、発掘に当たっているいわき市教育文化事業団の樫村友延氏が、十日の例会日では見学に先立って説明された。

竹之内遺跡については、三和町下市敷地内、沢渡小学校運動場の拡張にあつての工事で、発掘の歴史を知ることができ、入会

沢村勝為ってどういふ人って子どもでかかれて、答えられなかった。

主人の転動でいわきへ来たんですが、こゝに来たら、こゝの土地のことが知らなければならぬと、思ひました。郷土史教室が開かれたら、このことを知りました。

例年は毎月午後六時、文化センターで、このことである。入会費は、席上でも、代表者へ連絡されて、いわき市平塚崎高久の敷地内収蔵庫に収められていた発掘資料（はにわ）を、発掘した時、史学クラブにて手をつたした。この時の感激が、いまだに忘れられないで、文化財教室や郷土史教室を受講して、教室が終わってもなおサークルとして続けて、いろいろな先生方の話を聞くことが楽しみだ。このサークルは、この会の代表者、新妻栄子さんである。

木田 先生いわきの中世武士の歴史を知ることができ、入会

今年秋の見学会は、陸前浜街道をいざから相馬までバスで下るわけであつたのを、変更して今発掘中の竹之内遺跡を見学することにした。

そのために、発掘に当たっているいわき市教育文化事業団の樫村友延氏が、十日の例会日では見学に先立って説明された。

竹之内遺跡については、三和町下市敷地内、沢渡小学校運動場の拡張にあつての工事で、発掘の歴史を知ることができ、入会



東京博物館で東大寺展を見学した会員

鍋のおいしい季節 **弥助**

—ぜひご賞味下さい—

平・田町第二藤田ビル 電話24-0641

小宴会・御商談承ります(30名様まで)

味自慢の……焼肉・冷麺は「コリア」へ!

鹿島街道沿い **コリア**

電話58-4235

スナック **満**

平・田町第2茶ビル 電話23-9151

漢方薬

神経痛 婦人病 肝臓病 ちくくのう症 心臓病 ぜんそく 腎臓病 夜尿症 糖尿病 肥満症 胃腸病 ほうこう炎 皮膚病

その他のお悩みの方 一度お試しください

いわき市小名浜字本町34 **ダルマ薬局**

電話 22222 2561

車でお越しの方はお申し出下さい 無料駐車場有

ニューハウス

スペース

スペースの広さは、居住性を左右する基本的な条件。ところが私たちは、間取りを見るとき、とくく3LDKとか4LDKといったへやの敷に気をうばわれがち。3、あるいは4といった個室の広さはどのくらいか、Lの部分は何量分の広さはどれだけあるか——といったことはつい見落としがち傾向があります。マンションや建売住宅などのパンフレットを見るときには、これらのへやがそれぞれどのくらいの広さがあるのかお忘れしないで。

土木建築 建設業県知事許可 特(53)般(54)第7537号
設計施工 設計事務所登録
県知事登録(107)第2133号

株式会社 美建社

代表取締役 猪狩 昭秋
いわき市平字杉平22 TEL・22-3351(代)

うどんすき*茶わんむし

季節料理 **能ざわ**

平字白銀町 電話74-2836

サラリーローン

計画を持って借りるなら 気軽さ! 便利さ 1番!!

新規会員募集中

お電話下さい 22-0136

●お利息は日歩15~25銭
●融資額は20万円迄
●手数料、印紙代は一切不要です
●保証人、担保不要です

平字下の町 福島県民金融加盟店 **幸和(こうわ)商事**

平・平和通り 電話0770

千成

「木炭使用の店」

