

NHKテレビ

- 6:00 600こちら情報部
「不死鳥」手塚治虫
魅力の世界
25 プリンプリン物語
40 きょうの福島
7:00 NHKガイド
27 NHKガイド
30 ニルスのふしぎな旅
「はらぺこニルス」
(声) 小山美美子

NHK教育

- 6:00 技能講座 オーディオ入門
「部屋を生かすサウンド」
30 バイオリンのおけいこ
「エアパリエ 第6巻」
7:00 英語会話 I「許可する」
小川邦彦
新ニッポン日記「市場調査からみた黒字国日本」

福島テレビ

- 6:00 FTVレポート
30 コープ
55 あしたのあなた
7:00 サ・チャンス「伊東小松、家具に大騒ぎ」
笑福亭仁鶴 西川峰子
びったしカン・カン
坂上二郎 萩本欽一

福島中央テレビ

- 6:00 ドラえもん「宝さがしジャスト」
30 ジャスト
7:00 新スターアクション
「夫婦激突」中尾彬対池波志乃 桂三枝
30 それは秘密です!!
白の43年!! 実妹と涙の対決
野口五郎 再会

明日への旅立ち

米岡屋戸屋の一人娘をきき山本とろり、大店の不良息子たち仲間に入って乱れた生活を送り始めた。



おとよはただ一人、気を許す叶屋の手代徳次郎(志垣太郎)にだけ、自分が遊び人の弥三郎(森章三)に無理やり犯され、ヤケになつて不良仲間に入つたことを告白した。

弥三郎は、不良仲間の一入利兵衛(山本伸吾)に金をもちつておとよを犯したのも、利兵衛の目

市場調査からみた黒字国日本

今夜は、日本に進出する外資系会社のための調査を引き受けているマーケット・リサーチ会社副社長長ウィリアム・ホールさんに、外国企業の進出戦略などを、具体的な調査結果をまじえて話してもら

はらぺこニルス

がんだら、群れは、街に近い湖で、休むことになった。ニルスは、夕々に人間の街を空か

恐ろげな結末

弥太郎が死した殺人計画メモ。これを次々と実行した犯人を捕縛(石坂浩二)はいつにきつた。

今夜の番組

NHK第1 1341KC

- 6:00 NHK解説
15 午後5時のロータリー「映画音楽」石田豊
40 ことばの十字路
7:00 ラジオジャーナル
15 NHKガイド
8:00 おしゃべり歌謡曲「猫のヤコーブ」
40 トラベルジョッキー「飯田線・途中下車」

NHK第2 1539KC

- 6:00 そろばん教室「3級のかけ算」谷幸夫
20 基礎英語 小島義郎
40 続基礎英語 安田一郎
7:00 カレントトピックス
15 英語会話 東後勝明
30 中学生の勉強室「社会科」一公民一河地安彦

ラジオ福島 1062KC

- 6:00 ハイライト
20 お帰りのあなた
50 三菱ドライブインジョッキー
7:00 弁慶と牛若丸のどさん
10 ここんさーど
30 おもしろハウス
今日もほかほかベストテン DJ・千昌夫

F M 放送

- 6:00 ☆タベのひととき
7:00 ☆サウンド・オブ・ポップス
15 ☆もうひとつのブリティッシュ・ロック
「この虚しさは耐えかねて」「未来の予感」



東京チャンネル
6:00 ステレオ音楽館
20 プロ野球オープン戦
30 「巨人×近鉄」
あいつと俺「しなやかなライフル魔」

フジテレビ
6:00 レポート6:00
30 レポート6:30
7:00 サザエさん
30 クイズ・グランプリ
スター千夜夜
8:00 スター制作作曲グランプリ
ハナ肇 坂本九
伊東ゆかり 若原一郎
西城秀樹 石川さゆり
范文雀 小野ヤスシ

TBSテレビ
6:00 テレレポート
30 コープ
7:00 サ・チャンス
30 びったしカン・カン
8:00 「青春諸君」吉谷一行
多岐川裕美 中原理恵 渡辺篤史

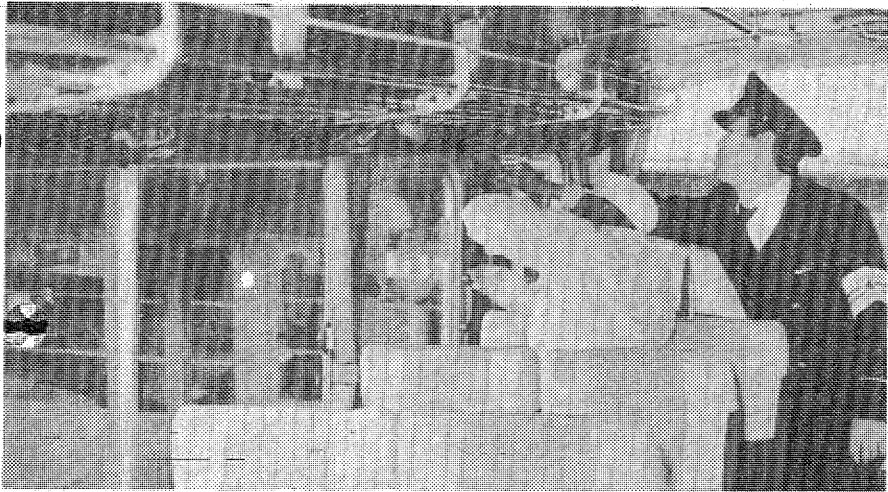
テレビ朝日
6:00 サテライト
30 レーダー
50 ドラえもん
7:00 サイボーグ009
30 けっぱれ!太ちゃん
8:00 ザ・リクエストショー
西城秀樹 山口百恵 千昌夫

日本テレビ
6:00 あしたのジョー
30 ジャスト
7:00 新スターアクション
30 それは秘密です!!
8:00 新五捕物帳「明日への旅立ち」杉良太郎 岡本信人 志垣太郎

内告マツキ 割箸と袋 広告マッチは可愛い広告媒体です 贈答用品センター 嘉見家 いわき市平字大町18 74-5469

平駅前 新規オープン 化粧品進呈... ランニングローン 最高100万円 リズムローン 最高50万円... Yen shop 日武富士 福島支店 郡山支店 平支店

80年代! 理想のヘアスタイルをいま!! ご就職の貴女/おめでとうございます... パル美容室 いわき/平(ヨーカ堂近) 74-5617



▲春の全国火災予防運動の一環として6、7の両日、平消防署では管内の観光バスと一般乗合バス約130台の立ち入り消防査察を行った。これは交通事故など二次災害での死傷者の発生を防止するため、赤旗(信号)、消火器の有無、非常ドアの点検などで、すべてのバスが合格した。

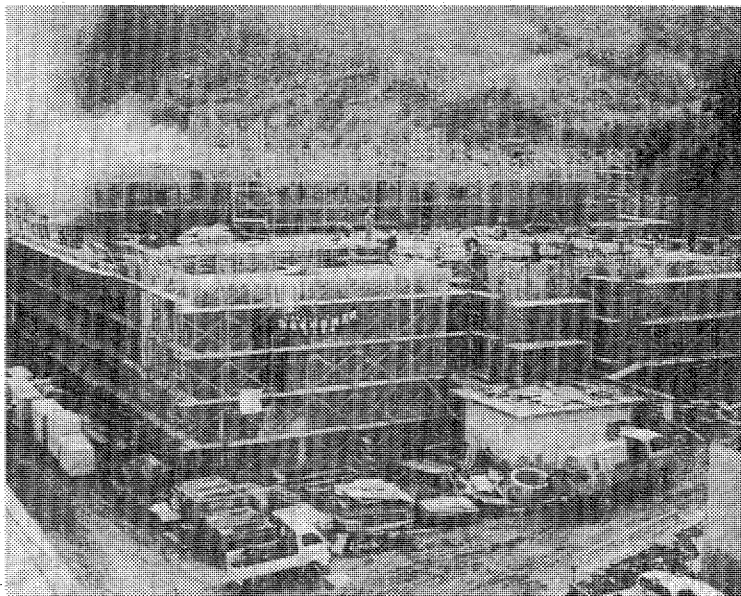


▲中華人民共和国の王曉雲駐日公使(矢印)一行が8日午後、来市。中国技術研修員30人を受け入れることになった井上工業福島工場をはじめ、特老ホーム「いわき荘」、小名浜臨海工業地帯などを訪れたほか、政経懇談会に出席したり、歓迎レセプションに臨むなど、利力的にスケジュールをこなして、10日午後帰京した。

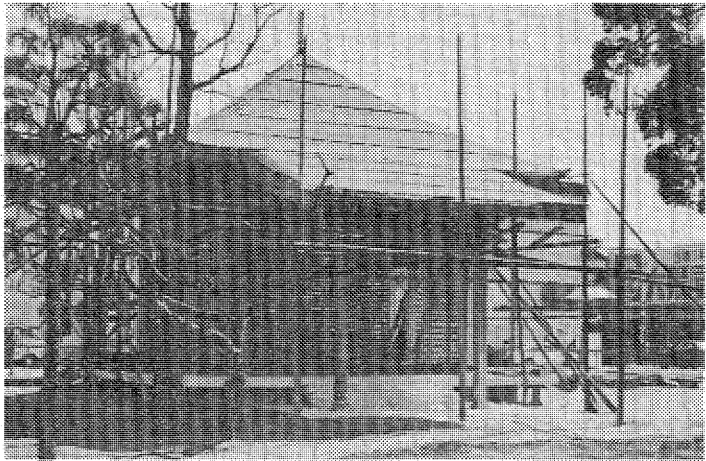


▲四日、いわき市山田町の菊田小学校六年生九十四人が、卒業記念に黒御影石の校歌碑を建てる。その下に十五年後の再会を約束して「タイムカプセル」を埋めた。カプセルの中には各担任教師と児童全員「学校の思い出」のテープのほか、記念写真など三三三が入れられている。

週間
ネガ
ファイル



▲公立病院は全国有数の規模・内容を誇る磐城公立病院が十四億円を投入し、市民が待ち望んでいた放射線科棟を建設している。六月初めには、最新の医療設備を誇る通りの「ガンセンター」として診療を開始するといふ。加えて救命救急センターの同時建設により、いわき市民の平均寿命はさらに延びよう。



▶明治十九年ころの台風で倒壊した、いわき市小名浜地福院観音堂が、信者たちの寄進で再建されている。木造銅板ぶきのお堂(三十三平方)は四月末ころ完成し、地福院本堂に併用して、観音さまが安置される。

ご会合・宴会に・ご家族連れに
お座敷をご利用下さい

香港仕込みの本格的な味!!
中国料理 **鳳** はうしよ **翔**
平駅前(白銀町・高橋ビル) TEL・23-0251

地域社会に奉仕する...

電気・機械の総合商社

◎ 諸橋電機株式会社

本社 いわき市平字五丁目27 ☎23-1211代
 福島営業所 福島市春日町14番33 ☎35-3291代
 原町営業所 原町市本町二丁目48 ☎2-2926代

営業品目
 誘導電動機
 電線・ケーブル
 受配電機器
 搬・昇降機
 動力工器具
 産業用諸機械
 照明器具
 空調機
 電気工事諸材料
 設計・設備・サービス

駐車場をご利用下さい(1時間無料)

新入生 部屋探しの心得

大学入試の結果が発表になる時期です。地方から東京などに子供を送り出す親にとって、その結果はもちろん、頭が痛いのは生活費のことです。ある調査では、入学時の諸経費(入学金から下宿代込み)は国立大で120万円、私立大で150万円かかり、毎月の仕送りは6万円前後。世界一物価高の東京でそれは学生の一月分の生活費の七割ぐらいい、あとはアルバイトや奨学金ということ。となると、まず生活費の中でウエートが大きく、生活の基点ともなる住居探しから慎重にいかなくてはなりません。東京を例にとってそのアドバイスを一。

紹介機関

二月の末から四月にかけては、いわゆる部屋探しのピークです。親元を離れた新入生や準備校生、または在學生ア

信用ある機関を利用

す。それだけに悪質な業者がひっきりなしに現れ、しかも、暗い付きにいかかって泣きケースも少なくありません。下宿や貸し間の紹介機関で安全なところは、自分の大学や予備校の学生課か、法人など公的な機関(学生援護会、全国学生協会の学生課)です。手数料も学生課なら無料、公的機関なら千円、家賃一月分の割引くらいです。学生のやりくりを自然に頼る人がふたばって相談のつてくれるからです。民間の不動産業者手数料は家賃の一月分が相場。利用する場合は、知人や先輩などに紹介してもらうのが無難です。店の前など呼び込みにはくれぐれも注意しましょう。

傾向

「パートなどを求める人」の増加の時期に集中して部屋探しを始めるので、それを経験した不動産業者の引き寄せやあせりも盛んで、昨年の入居決定状況をみると、様々な傾向が現れています。

賄い付きは減少傾向

四畳半トイレ付きが平均

式別では自炊九三%、外食五%、賄い付き二%、畳別では四畳半が五二%、六畳が二二%、三畳が六%、その他二%となっています。

部屋探しの注意点

①信頼できる機関を利用する②一緒に一室借りる場合は、相手必ず下見をする。親や頼れる友人、よく考える③女子の場合、大家と行く④平日の昼間に日当たりのいい方が安心⑤入居後、途たりの騒音を調べる。できれば雨、中で引く場合は、六十日前の日にでも行う⑥部屋の設備を、家主に話すがエチケット(通知)調べる⑦周囲の環境、施設、足のしなやかさは、家賃をも便を確認する。都内なら通学時間、一カ月分払わなくてはならぬは五十分以内は普通⑧雑費、電話の取りつきや家主で、あせらず、自分の足で気に入る⑨話すの契約書はよく読む⑩暗い、ところを探すが肝心です。一付きの場合、夜休みの食費は、人立ちするまで物心ともに面倒をうなるか確かめる。民間の不動産、みる親心は並たいてはありま、屋では食費込みの家賃で礼金、敷せん。その点をわきまえた学生生活金をとる所があるので注意⑪友人、活を送ってほしいものです。



気に入ったものを見つけるのは大変

奥さま1年生

野菜の高値は昨をこらえたいといわれるもの、相変わらずの風が吹くような値段が続いています。高いからと食べないわけにもいかない、台所をあるが、主婦は安い野菜を代用したり、ムダなく作ったりと工夫している。野菜くずを利用しては休めを一品つくるのもよい例です。そこで、野菜を経済的につかいきるために、野菜くず料理のヒント集をお届けします。



野菜をムダなく調理

アイデア豊富

切りくずも重宝
●三、四本ずつくしにきして焼く。焼き鳥とつけ合わせ、薄く刻んで酢、しょうゆ、酒、砂糖で煮し、ラー油をたらしてもおいしい。
●パセリやセロリの切りくず……酢につけて香味酢をつくる。一緒につけるのではなく、必ず一種類ずつ別々にける。その他、玉ねぎやレモンなども酢につけておいしい。これらでドレッシングを作ると独自の味わいがある。
●大根、にんじん、うどの皮……千切りにして、ま油で炒めてからしょうゆ、砂糖、酒でゆで、きんぴらを作る。うどにはみかんの皮を少しいれると風味がよい。
●少ししいたけの石突き……切りおとした石突きをためておき、こんぶと一緒に煮るとおいしい。シシトウ、うどんやそばのつゆに最適。細かく刻んで中華風の炒めものに入れたと味がよくなる。だしをとったあとのこんぶはぬかみそにつけて、線切りにしてつくろいにする。

監督 高橋 伴明

淫蕩牝猫

12-18 土曜 曜ル 平ロマン劇場

主演 土才 ナイ

世界館ビル5F ☎23-9465

●パーマはお手入れの簡単な十仁ダイナミック セッティングと短時間でできるマツカスカ独自のパーマ(1時間40分)をおすすめします

松ヶ岡美容院

平・松ヶ岡公園下 ☎22-3957

あなたの町の

ローン いわき

信用で融資 / お電話下さい!!

☎21-2398

平字五丁目(達美ビル内)

サラリーローン

即融資 秘密厳守
勤人・主婦・自営業

大栄商事

6号線若松 医院北20 ☎21-5091

先祖を大切に

岩渕石材店

墓石設計施工 大理石美術工芸品

(工場)内郷高坂町大町75の3 TEL: 27-0456
(自宅)内郷宮町竹の内32 TEL: 26-6160

平駅・湯本駅まで
マイクワバス送迎!!

(春の)

ご婚礼ご予約承り中!!

総合結婚式場 内郷館 いわき市内郷駅前
ご宴会・旅館 ☎26-3161代

浜通り

25号句集

冬枯 謡田 穂司
酒中に酔われぬ水人地へ
患患に廻りメリカ草黄の羅列
出水中降り一田園交響曲
架け橋の種出出にまさるる
黒班の杓冬枯待たれり

鬼瓦 後藤洋子
つゞみついで逃げの出口なし
とどまれば足音ゆる原原
霧間に手煮の赤火を創る
墨腹の広がりさし流水
隆隆の背に野の鬼瓦

菊炎火 高萩 正子
甘え啼く猫の目朝野
大綿虫の躍動とめけり

歩板の雪 菊地 秋歩
霧に誘ひ鳴を散らす
舞臺ハックつ来る艦艦車
空気が舞い開け閉め暖炉
月光のほのぼの同じ大かめる
解の明板の雪を掃き落す

雪子にも 林 十市郎
冬山に脚置難の脚置はす
雪の現れてより日の和む
打たる板の四面に冬分ける
歳時や来たり日々の透明に
冬期を力至すにも大綿

山茶花 鈴木と子
終章を眺み返して夜の長き
からたの金の色を灯の下に

吾が影 大岐 秀房
射的屋の人の眼の寒さかな
吾が影の縁際までも横いて来し
メーデーの二ノエ聴きつつ出港す
月光のほのぼの同じ大かめる
解の明板の雪を掃き落す

小学校 堀 時直
冬庭の縁縁む小学校
洗物に刺さる妻の独りごと
ゆづり冬陽折り込み新刊書
木柱へ人へ斜に影を出る
石橋を渡る現はす寒霜

冬され 志摩みどり
虫さき睡魔に組し易きかな
透明な死者とつれだつ曇珠沙華
読めかえす聞き便りや十三夜
露深く空深き日の惨かな
冬されのはじめ無風の十一時

寒鴉 川嶋 隆史
ひとえのちはまほろし寒鴉
雪も来世は火の翅つて
すさまじき鴉頭の脚柱もせず
枯れ極む今日日の鴉のまじりに
ゆく雁の境はらぬ甲斐相模

山茶花 仲原 列郎
水戸を歯牙に茶房の秋深む
残菊に戸締り終へし風めぐる
石路枯れて暫く執事石の上
魚籠干すや四温の風照り曇り
山茶花や輪の風の戯れに

白鳥 水戸よし信
寺域ふかく来て寒鴉にとがめつる
壁下の僧の黙乳寒の入り
明日を信じて冬夕焼の白鳥ら
一病の身に冷ねける初日かな
シラン松の委松過ぎの喫茶店

霜柱 結城 良一
飯山見ゆ門柱の雪まんじゅう
たのらへは時の雪は積るなり
わが死後ははつと思へり枇杷の花
霜柱たましをふとてのひらに
霜柱のそばは休閑の世界かな

とんと 高木 公園
とんと小陰陰に鏡と一輪車
炎々ととんとの筆巴なす
とんと焼きシャボンで両手洗ひゆく
人海開き深々と山照る
水溜れて水車の砥の深くなる

黄土 安達 真弓
ふさふさきよう綿虫に粉れずよ
枯野にて深淵なせりコンバクト
黄土四温路駝の貌の大写真
冬の呻とついで生きている噴泉
越境の刻が樹水のまたたけり

人住まぬ島にも揺れて揺じらし
紅白の山茶花咲けり佳き詩得ん
一抱え三抱えの焚火かな

定期 一ノ関 夫
深呼吸のまわり酒を抜く
燃ゆるは紅きは秋陽沈むて
定期舞の切れ間を離るる
冬耕と春の準備に懐く
出羽越えの帰れば冬の星に会ふ

合図 松村とむる
幾頭の群れ立ちわかれを寄せつけ
色葉散る木を倒さむと合図
風も音も音も音も音も音も
検診の運轉車へ道をせし入
秋風や去来の霧の隙き寒

鐘もも冬の街静なれば
神の旅旅がたれ現し身を臥せて
山茶花の散りつき路地を花色に

男鹿八郎 世古 謙訪
男鹿に夜を日たたらと柱を
没日消えゆく冬木の丈地か
ひびく何の何の何の何の何の
冬焼の煙に冬田の果消ゆる
冬菊と赤い花々に入地

五十から 坂本 玄々
何となく手がゆき秋思かな
月の出は浦は遠曲つあり
秋の灯に五からかり聖書読む
一柄は雪を似て木の葉を
雲ついで目をまじりて風邪心地

湖水を響く曳き行く渡舟
うめもてき橋は朝茶を覗いて
耐り組の音響の朝

藤原 秀峰
父の忌の薄茶の匂い小正月
初水柱ののび白き雪と会ふ
萩田キヤデーの開けけの道
初尾に屋簷の見える老いけらし

病むに老母の日向は
一人旅馴れて松島海苔青
七の窓の陽も照めてシラン
春寒し仙台線に牡蠣の殻
夕刊小年と呼はるる音児や冬終る

渡辺 智慧
冬心は音の牙ゆる丘の天場
冬風の子高生の剣道道
体育館より湖へ喚声や冬の風
冬風の海に光りける風
行雨の音響に手に冬の風
冬の風自販機ニュース落す音
気が付けば光り輝く冬の風
晴れ続き遠くまで冬の風
かもの瞳のまじりに透きて冬の風
魚船や西甲高に冬の風
冬風の船宿の膳盛か
故郷は遠く孤愁にすむ冬の風
冬の風並みの松も騒ぐな

雪止みて千尋の集みや冬の風
決然と迷つて冬の風
黙々と清は冬の風

秀峰
俳句は好きで、大方の良否がきまる
にしても、名前が物を言ったりする、
俳句、年齢、性別、職業、あるいはその特
殊事情がまぶさたりして、それが作
品の振や弾みとなり、まことに共感を深
めることは事実である。

「はせ書か」と問われれば、「そこに
俳句があるか」と答えておこう。で、
書へまきかといわれれば「新鮮に」と
いいた、「根拠を」感ずる行為」
は日常の不可行な行為であって、その行
為が、日常の常態にたがうのではなく、
うか、日常の中の不可視の世界、非日常と
いえる存在、これらにみち、充実の日常か
ら生み出される、非日常の確執を独自の立
場から求め、また、「新鮮に」がら
けるのである。

(堀 時直)



常磐俳句研究会

2月例会

野口とし秋
寒雀竹の青を抜けて翔ぶ
舗装路に灯の緑映く冬の雨
黄水仙は生きて海まで
春さき抱く子の素足もわかき
愛に生きるは女の性も赤編む

鈴木 知世
スリッパの文字に冷たき医の廊下
たそがれの鉄路の際野火果る
いのちあまるものしり寒の
空を背に屋根の木の息口し

母と住む官舎の来る時刻
交差連夜改修の官舎の帰路途し
梅の雪散り紅い狐の官舎
寒約や突風に負けずたむ
溪流の響く光り春深雪

渡辺みみ夫
薄水に家鴨の送る雲母波
泥雪に漁船の深軌道し

節の焚火バス停温めをり
受難子の視線にひそむ深き湯
節の節の節にひそむ深き湯
節の節の節にひそむ深き湯

仲原 列郎
節の節の節にひそむ深き湯
節の節の節にひそむ深き湯
節の節の節にひそむ深き湯

節の節の節にひそむ深き湯
節の節の節にひそむ深き湯
節の節の節にひそむ深き湯

節の節の節にひそむ深き湯
節の節の節にひそむ深き湯
節の節の節にひそむ深き湯

看護婦・家政婦の
求人、求職は
(平)74-2307へ
労働大臣認可
平家政婦紹介所
いわき市平字南町78

おしゃれなクリーニング
ご用命はもよりのチェーン店にどうぞ!!
マルイクリーニングセンター
いわき市平字南町 電話2707 工場 4862

平・田町(西村横丁)
鈴木耳鼻咽喉科医院
鈴木 知水
TEL・(74) 2613

内科・胃腸科・循環器科・放射線科
山尾内科医院
・入院設備あり・院長 山尾昭二
いわき市平字古鍛冶町12の3 TEL・2120

志賀 整形外科
日曜・祝日は午前中診療 院長 志賀 柳一
〔入院随時〕駐車場あり・平字鍛冶町27電量25050(院内)・夜25051(自宅)

肛門科 神経科
胃腸科 外科
入院応需
北山医院
院長 北山和也
いわき市平北白土東原前
電23-3531
(東北電力南がわ)

財団法人 松村総合病院
いわき市平字小太郎町1-1 電話(代表) 23-2161

院長 松村 亨	内科	消化器科	呼吸・循環器科	小児科	外科	脳神経外科	整形外科	産科	婦人科	神経科	眼科	耳鼻咽喉科	放射線科	血液センター(献血)
金生 富雄	大井 龍夫	佐藤 勝彦	鈴木 信信	舟田 孝雄	高久 智晴	遠藤 健七郎	斎藤 正光	星 竹敏	石川 雅健	山口 秀行	永田 宇吉	草野 良一	中田 覚	宗像 徹
水島 繁美	稲垣 道彦	遠藤 紀子	桑田 正孝	島田 洋子	阿部 俊子	金生 富雄	血液センター(献血)							

舞子浜病院
いわき市平字間字川前
電話39-1105九
院長 水島 繁美

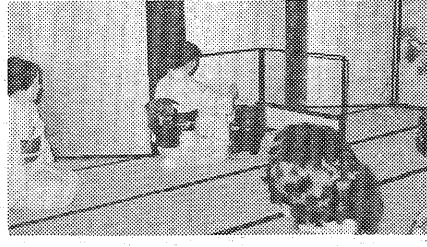
学習1年間の成果を競う

植田公民館まつり修了

いわき市植田公民館主催の第一時半から、植田公民館、乳児健...

会と催し

【平市民会館】いわき小売酒販...



植田公民館でいわき市市況支...

株式・劇場

本日の市況は公定歩合の引き上...

あすの運勢

三月十二日(水・友引) 小川 石洲...

映画案内

☆ひかり座(五・二五)マンハッ...

市況

十一日朝は各産物とも...

野果

【大根】二〇〇〜二二〇...

果物

【リンゴ】一〇四〜一〇六...

いわき民報案内 1ダン4行...2,400円 (前納扱いです)

家賃 貸家 戸建六畳・四畳半...

急募 女子社員募集 業務拡張のため

急募 女子社員募集 業務拡張のため

急募 女子社員募集 業務拡張のため

急募 女子社員募集 業務拡張のため

社員募集 高収入を望む方と意欲のある方

たけや商事不動産部 小名浜・辰巳町

熊谷工務店 貸地有り 好間町北好間字独古内

山一通商 新築貸マンション

鈴木工業 平字堂ノ前 日本電建近く

東北土地開発 泉町下川 986平方 298坪