





**100貨店**  
 2日朝、郡山市  
 菅住宅に起きたブ  
 ロンガス爆発は  
 爆風が五十以上先  
 で及びガラスが割  
 れたり、窓わが曲がったり  
 の被害を受けた家が三十戸に  
 のぼった。朝方フロンにも  
 ぐっていた人が多かったので  
 大してケガもなかった。爆  
 が爆発を起した家では塵  
 根が飛び、仕切り壁は抜け家  
 財はこれら部屋の原形をど  
 めていないと新聞は伝えてい  
 る。ガス爆発もおそろしいが  
 火事もまた怖い。内郷白水  
 の身障者住宅が一日火事にな  
 り、半焼したが、原因は石油  
 ストープの炎を調整後、一分  
 間ほど目を離したときに突然  
 炎が大きく燃え上がり、周囲  
 に燃え移ったらしい。この  
 住宅は五軒長屋で、コンクリ  
 ート壁で仕切られていたため延  
 焼を免れたのが不幸の幸い。  
 ◆また先月31日あった八ッ  
 坂団地の火事も、ストープの  
 シンクの出しすぎで、一瞬  
 ぼんぼん燃えあがり、びっ  
 くりして、あわてたために  
 ストープを倒したり、かえっ  
 て次災害というか、被害を  
 大きくしてしまふ。フロンを  
 かけるとか、初期のうちなら  
 水でも大丈夫というがどうき  
 の処置を待たせすぎたとい  
 るのである。近年新築家屋が  
 急増したが、お祝いに消火器を  
 プレゼントするものも思い  
 つきた。これはぜひ一家に一  
 台は備えておきたいが、買お  
 うとてなかなかおそくまで買  
 が届かない。火災保険に加入  
 したら、保険会社で支給した  
 らんごものだろうか。◆火災  
 保険といふは建物の方には加  
 入しているが家財の方となる  
 と、入っていないところが割  
 と多い。貴金属を持つてい  
 る方も、当然考えてい  
 るところだろう。それと、古い  
 契約の手帳と時価にあわな  
 いので、常にその時代にあっ  
 たものにスライドしていくこ  
 とが大変だ。とくに高台をこ  
 水利の便のわが(こ)は(こ)は(こ)  
 用心。  
 (龍人)

**仙石左京の影** (四)  
 村上一元三・作  
 川田 清実・画  
 (148)

だ。わしとしても、神谷軒の  
 左京を斬れ、と言われた。しか  
 し、左京の刃を斬って仙石家の  
 騒動がおさまる、とは考えられ  
 ぬ。どうしてか、左京の刃に  
 ぬかはな。

飯を食わねえ、茶をのんで  
 ら、半郎は語った。  
 「わしは、神谷の言われたど  
 お左京を斬らう、とは考えてお  
 らぬ。左京の刃にぬか、本心を  
 打ちのめられるかどうか、それ  
 はわからぬ。」  
 「わからぬことなのに、あなた  
 が、天明神前、藤間茶屋へ参  
 内のこと、待せ、名か三三  
 様は、あんなに真実をなされるの  
 ですか？」  
 「あんなに  
 になったら、さ  
 うぞと逃げ出す  
 ぞと半郎は  
 笑った。  
 「お茶は、半  
 郎の羽織と着  
 物、袴などを取  
 り出し、肌着も  
 取りかえた。  
 「このおかげ  
 の仕事、この  
 ではない。」  
 「言った半  
 郎へ、お茶も笑  
 りを見せた。  
 「でも、藤間茶屋のような遊びの  
 場所へおいでになるの、さ  
 ですか？」  
 「それからお茶は、半郎の紙入  
 れに、小判と一分金、二茶銀を  
 合せて五両の金を入れてくれた。  
 「おそく、無事に戻  
 大小を腰に半郎は、お茶を見  
 送られて玄関を出た。  
 あたりは、もつと暮れて、雪の  
 色が白く浮きあがっている。  
 印のない提灯に火を入れ、中間  
 の姿をした勤助が、玄関の外に立  
 つていた。  
 「今夜は、お供をいたしますの  
 勤助は、頭をさげて言った。

**お宮と仏壇**  
**橋本屋**  
 平・新川町1  
 五丁目 バス停わき  
 電74-3948

"ひやしそば" 始めました  
 ●営業時間/午前11時~午後8時  
**中華料理 緑飯店**  
 平・材木町 21-4584

**ヨアリ**  
 羽アリが飛んたら  
 白アリがいる  
 証拠です!!  
 白アリ保険保証付  
 地元で信頼と実績を誇る  
**アガル消毒・アガル薬局**  
 いわき営業所 23-0555 平駅前 74-4234

\*\*\*電話一本で貴男とお車を\*\*\*  
 \*\*\*大事にお届けいたします\*\*\*  
**若葉代行運転**  
 ●年中無休  
 ●午前2時以降は予約制  
**34-5797**

(有) **中央カメラ**  
 カラープリントサービス判 **35円**  
 スピード写真(3枚組) **800円**  
 平字堂ノ前(6号街) 22-4233 駐車場あり

**コーヒーハウス INE**  
 <9:30am~8:30pm>  
 小島町2-10-1  
**PHONE 27-3951**

**不動産の鑑定評価**  
 こんなとき、不動産の鑑定評価がお役にたちます  
 ●土地・建物・借地権・底地などを売却したり、買い受けたり、交換したりするとき。●不動産を担保に融資を受けたり、融資するとき。●土地・建物を買貸借するとき。●地代や家賃を改定するとき。●相続財産を配分するとき。●国土法による土地取引の届け出をするとき。●課税上の不服申し立てや、裁判などに必要なとき。●会社と役員間で不動産の売買及び買貸借をするとき。  
 福島県知事免許(2)第3号  
 日本不動産鑑定協会会員  
**赤塚不動産鑑定事務所**  
 いわき市平字研町10番地の4(赤塚ビル3F)  
 TEL・(0246)23-2405(代表) 赤塚経理事務所内

《予約受付中》  
 4/21発売 沖田浩之/HIRO (大型カラーポスター付) ●レコード¥3,000  
 4/21発売 三原順子/セカンドアルバム ●¥2,800  
 4/25発売 雅夢/ファーストアルバム (ポスター付) ●¥2,800  
 5/5発売 柏原よしえ/オンステージ (ポスター付) ●¥2,800  
 5/21発売 松田聖子/サードアルバム (当店のみの予約特典=カラー写真付) ●¥2,700  
 阿呆鳥LP絶賛発売中<限定盤ですのでお早めに!!>  
**ミュージックセンター 天地堂**  
 平字/電2589 大黒屋店 小名浜店 駅前ビル店/電1245 榎田店

**GREEN HOTEL**  
 窓をあければ 太平洋...グリーン  
 ●全7室 バスト・トイレ・カラー  
 テレビ・電話・冷暖房完備  
 ●喫茶レストラン おか野  
 午前7時から営業します  
 ●小名浜 54-6333  
 予約センター 54-6331

※新春謝恩サービス※  
**お1人様7,000円! パックスシステム**  
 \*PM6:30~7:40までご来店のお客様に限りパックスシステムサービス\*  
 ボトルチャーム ミネ・アイス 付いて  
 ビール5本 チャーム 付いて  
 お酒5本 チャーム 付いて  
 月連日/エレクトーン生演奏でムードも最高月  
**カラオケ エリザベス**  
 いわき市平・白銀町 (寿々喜ビル2F)  
 23-6462

**応援します**  
 プロミスの各支店では常々お客さまの身になって、健康的なローンのご活用を願っています。先ずお気軽にご相談ください。  

	パルエイト	パブリックプラン	パブリック
実質年利	29.2%(日歩8銭)	36.5%(日歩10銭)	47.45%(日歩13銭)
融資額	12万円まで	51万円~100万円	1万円~50万円
元金返済方法	分割払(2年)	均等分割払(5年)	分割払(2年)
持参書類	健康保険証 免許証等一点	給与明細書 健康保険証・印鑑	健康保険証
年令	20才~29才	25才~59才	20才~59才

 ●土曜日は3時まで営業 ☆いざれも担保・保証人・遅延利息不要  
 全国168支店・資本金6.7億  
 日本消費者金融協会会員  
**プロミス**  
 平字店 21-2311  
 平大通り ネモト3SUNビル2F

**見比べてお選びください。**

信頼の街  
**自由ヶ丘 分譲中。**

52棟土地付分譲住宅 住宅金融公庫(540万円/24棟 550万円/28棟)融資付  
 一般団地住宅B

●売主  
 宅建免許・福島県知事(5)第90号  
**全平南開発株式会社**  
 いわき市平字十五丁目20番1  
 246-22-1331  
 自由ヶ丘現地案内所  
 246-23-0661



# いわきの文学碑

## 飛鳥井雅宣の歌碑

所在地 遠野町上遠野

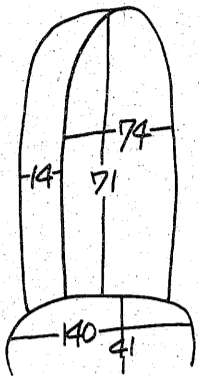
### 碑文の一部

脚が配所の月に都を志のし  
 依り居の跡此所なりと伝ふ  
 今に飛鳥井雅宣とよぶ、脚の  
 瀧邊に於て京師文化以此地  
 に移植されしもの影ながらす  
 脚左遷の途次九浦の里を過り  
 てと一首を詠せらる

九浦や  
 潮美ちれば波三ちも那し  
 一こ感受古蘭の閑といふら舞  
 昭和十五年十一月十日  
 上遠野小同窓会

同じ歌碑が、勿来九面の浦島旅館前にある。

## アソコール 特集



書 佐藤 通孝  
 建立者 上遠野小同窓会  
 建立年月日 昭和十五年十一月十日



## ☆NHK特集☆ プロ野球新時代

～長島茂雄と語ろう～  
—総合・夜8・00—



プロ野球界を語る長島茂雄氏(右)

長島 王といったスターバスター  
 が去ったのは、プロ野球界の  
 新しい時代の夜明けでもある原  
 石毛といった例年にならぬ大物新人  
 が現れ、あすのスターとして早く  
 もファンの熱い視線が集まってい  
 る。こうした長島 王にかわる新  
 時代を担うスターは、どんな心境  
 であすの開幕を迎えようとしてい  
 るのか。

巨人から、強い巨人に变身  
 した長島 王は、プロ野球界の  
 新時代の夜明けでもある原  
 石毛といった例年にならぬ大物新人  
 が現れ、あすのスターとして早く  
 もファンの熱い視線が集まってい  
 る。こうした長島 王にかわる新  
 時代を担うスターは、どんな心境  
 であすの開幕を迎えようとしてい  
 るのか。



### あしたのジュン

二部(坂上 二郎)と五部(野  
 口 五郎)がアメリカに行つてしま  
 い寂しかったナオコ(坂本 冬  
 子)の心へ、相変わらずひまを持  
 ててあましているだん吉(山本 徳  
 子)が泣いてきた。

## なまの 情報



NHKテレビ「サラリーマンライフ」(日・教育・  
 夜6・00)は、「シンポジウム 定年～体験の中か  
 ら～」を、12日から3回シリーズで放送する。サラ  
 リーマンにとって最も切実な問題は定年というこ  
 とで、定年の体験文を全国から応募をいただいた。

【NHK】

## 玉ねぎむいたら...

福島・夜9・00



小浪(左)は母と妹の三人暮らしを楽しんでいた

毎日ラブラブしているだん吉に  
 ひろみ(郷ひろみ)は、二部が留  
 守の間だけで店を営むつもりで  
 すすめると、だん吉は大喜びで早  
 速に二ホームに着かして店に出  
 た。

「さあ、ついでにソート開  
 想が、突然、きょう限りで店を  
 やめることになった。

「一方、谷川(小野野)はマリ  
 子(音無美紀子)に彩子の心ごと  
 を素直に話した。結婚を考えてい  
 るのだ。

「一方、谷川(小野野)はマリ  
 子(音無美紀子)に彩子の心ごと  
 を素直に話した。結婚を考えてい  
 るのだ。

### 定年を考える

12日からの3回シリーズ

番組は、体験文を寄せられた  
 方々から、定年を迎えられた方  
 々への調査結果を話してしま  
 う。司会者は番組レギュラーの川  
 上 とも子、サライマンにと  
 つて、定年の迎え方を助言する  
 こと。テーマ別に三回にわた  
 る。シンポジウムで探り、これ  
 から定年を迎えるサラリーマン  
 への参考にしてほしい。

**仕出し** ~ひかりはずむ春~  
 歓迎宴会、卒業、入学、就職祝いには  
 「いおり」のまごころもったお料理を  
 おかこみ下さい。

◆定食も(¥1,000より)出前いたします

いおり  
 いわき市内郷御殿町上宿  
 (国道6号線沿い)  
 ●駐車場完備 ☎26-2741

いいものがほしい。—春・夏ものバッグ、マルコポーロのTシャツ—

コスメティック プティック  
 理香の店 平 白銀10  
 ☎23-1261

まごころを伝えたい... 贈り物

## 端午の節句おめでとうセール。

ご贈答用品なら  
 端午の節句... わんぱく坊やも遊びざかり  
 そんな忘れがたい日々のために贈りものは  
 いかがでしょうか。当店では記念に残る飾  
 り物から実用的な物まで店内山積み。きつ  
 と贈られた方も満足できる事でしょう。そ  
 の他、内祝い・上棟式・快気祝い・各種行  
 事等にはバラエティーにとんだ当店で選  
 びこなってはいかがでしょう。

カギでの事なら  
 カギでの事もおまかせ下さい。カギをなく  
 してしまつた。こわれてしまつた。そんな時  
 は当専門部までご一報下さい。又、当専門部  
 は、電子ロックキーを複製製造しております。

**国井金物店**  
 いわき市平字二丁目 ☎74-4677

歓送迎会!!花見!!

折詰料理承ります

遠方! 出前いたします

源次寿し ☎23-0307 平上荒川 (鹿角街道沿い)

—会食・会合・食卓に—

予約!幕の内弁当

- \*おまかせ弁当..... 600円
- \*和食弁当..... 1,000円
- \*寿司弁当..... 1,500円

県内のトップを行く冷蔵・冷凍食品・乳製品の総合卸売業

\*小売業・学校給食・産業給食・お惣菜・弁当屋さん等の食材に広くご利用下さい\*

株式会社

福島冷販センター

営業所/原町・郡山・会津・茨城

本社/いわき市平字倉前3 ☎22-0111(代)

●主力取扱メーカー/雪印乳業・加ト吉・日本水産・味の素・明治乳業・日清フーズ・ほか10数社

季節料理

小宴会承ります

味処

三勝

平字田町 ☎74-3919 第1・3月定休

洋服科・ニット・クリーニング科(昼・夜間部)

いわき文化服飾専門学校

生徒募集中 平字二町目(平信金隣) TEL.22-3124

いわき民報 縮刷版 受予約中

あなたとお車のお供に ●営業時間: PM8:00~AM2:00

あかね代行運転

☎23-4155

東映名作シリーズ 高倉健主演

昭和残侠伝

一匹狼/破れ傘/死んで貰います

4月4日(土)午後3時より一挙3本立て堂々上映!

(午後3時迄は東映まんが祭上映) 土曜日はオールナイト

24時平東映



412日連続好評続映

機動戦士ガンダム

今井昌平監督作品 桃井かおり主演

えいじやないか

前売券発売中

24時平松竹

創業60余年

本にがり使用のさき雪とうふ 湯どうふ・鍋物にどうぞ.....

おかべの豆腐

平字長橋町52 TEL.74-3206

完全滅菌のコットンタオルが次々出てくる

キャピネットタオル

さわやかさを広げるよい・かおり芳香業務用

ご用命は タスキン平

営業所 いわき市郷ヶ丘二丁目47 ☎22-1051代 本店 いわき市好間町北好間 ☎36-3220

産科 婦人科

白鳥医院

医師 白鳥隆二郎 医師 白鳥悦

小名浜字愛宕下21(第二小学校隣) ☎54-1968

産婦人科 麻酔科

平中央医院

院長 山崎 一男

平字小太郎町4番地の7 (NHK前)

(入院随時)駐車場あり

☎21-2351代

ビッグハンバーグランチ (ライス・スープ・コーヒー付) ¥800



軽食・パブ喫茶の店 サンタモニカ

好間町下好間 ☎36-5908 駐車OK



焼肉!! おいしさ格別

ご入学・ご就職おめでとう! ご家族お揃いで牛舎で楽しい夕食を

牛舎

●白旗店 TEL.22-1055 ●鹿島店 TEL.58-6121 ●南町店 TEL.23-4989

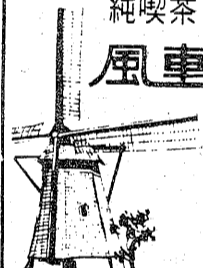
和洋裁科・縫製入等・きつけ教室 専門 学校 平文化服装学院

いわき市平字紺屋町二 (旧平高等洋裁学院) ☎23-3336

常磐線一安心 菓子の 赤札堂

▽小売卸平・南町(大和田医院隣) ☎4643-1

純喫茶 風車



平・中町(大黒屋前) AM7時~PM9時

☎平・☎3125

注文バッジ健康堂

ピットイン

平中神谷・歩道橋隣 ☎76794

松の友

豊田酒造醸 TEL.34-3213

新規オープン

あなたの信用にお貸し致します

- 奥様・OL・会社員・自営業
- お利息は、日歩15銭~25銭
- お支払いは、元利均等分割払い
- お持ち物は、印鑑証明一通(住民票一通)
- 手数料・印紙代は一切不要
- 融資額は20万円迄

☎(0246)21-1196

■サラリーローン■ 福島県庶民金融加盟店 東北信販

いわき市平字下の町

大量取引大歓迎

問屋 小売店

スーパー(デパート)

●なんでも売ります!

●なんでも買います!

\*支払いは...分割払いOK

現金問屋 株式会社 丸昌

●場所=平字藪川町2-4 常交本社隣・パチンコ常盤会館隣 ☎21-1116(昼)・24-0705(夜)

代あんこなべ 和定食 川飯

大・小宴会場あり 営業時間 正午から午後十一時

植田町中央三丁目 電話(三三三)五五五

☆20名様までの 御宴会 承ります

おた

平・白旗 電話(四一四)三三七

華麗さが待っています。

\*ビッグショーご案内

- |         |           |       |
|---------|-----------|-------|
| 3日・4日   | 日舞お色気ショー  | 大川みゆき |
| 6日・7日   | 東芝 ブルース演歌 | 一城 火沙 |
| 8日・9日   | セクシーロード   | 小沢 ミミ |
| 10日・11日 | 東芝 演歌     | 尾花ゆう子 |

各種パーティー・ご会合にNOWな結婚披露宴にご利用下さい。100名様迄生バンド付き音響・照明効果抜群。

〈ご一報下さい〉 PHONE21-3532・3533

CABARET Flower

キャレ-フラワー



各種クレジットをご利用下さい。 WAKICITY TAIRA-TAMACHI-PHONE・☎9400-9401



〈一城火沙〉

56年度特別企画

# 異端の天才画家

# まさよし 中村正義

# その人と芸術!

13



顔(裸婦)(二二〇)

## 正義芸術と私の邂逅

(L)

### 概念剝奪!

解説

小松三郎

**虚飾の削減**

リボンシントロンを飲んで一息ついた私は、

「先生、この風景のシリーズものがあつたら是非見たいですね」

私はこの妖気に打たれた気分を更に一種昂揚させたかった。

「そうですね。シリーズものはないが、こんなものを手がけていますよ」

画伯はまた奥の奥から二、三点の作品を持ち出して来ました。

まず「顔と裸婦」です。

私はこの絵を見た途端までも戸惑いました。

その裸婦の姿は、凡そ、これまでの日本画、洋画にはなかった異様なものでした。

それは高度の技術を駆使したもので、画伯が創案した独自の混合技法と称する設色法です。

肉体はそぎとられ、透視されて、芯だけが残っています。

虚飾を削りとりたれて、なまむなし人間の骨格は無残です。

横に並べた顔はクロスアップされて不気味に迫って来ます。

芸術の根本を端的につかんで、その内なる本質を象徴している、さうです。

これに終わっている作品に比べ、これは何と人間の生々しい生きざまを、昇華にまで上げていました。

永い年月で、あらゆる意識の中に根を下ろした既成概念の打破、画伯は敢然と突き進んで、いかにそこにありました。

芸術の手段表現を絶えず進化せしめて、苦悩する難解な技術がまろめいています。

従来の絵画思考とは、百八十度違った絵画概念の発露でした。

画伯の理念は、具象、抽象のそうした観念を超えた、発想、イメージの次元をこえた、まさにその先のところにあるのです。

画伯は、いよいよ「正義」の核心を、私に示すとして、

これまで見てきた数点の作品の、その一点一点のみなを多量に整理し、触れて、大きな衝動を整理のまま、私は更に新たな作品に立ち向かうことを躊躇しました。

「君のものを食べて体を癒し、気を静めて心の用意をしなければ、この苦悶がいつかおぼろげに、おぼろげに、一瞬私の頭の中を流るゝのです。」

## おしゃれな人は出世します



### 4月のクリーニング

新入社員ヤングの皆さん!! 男性はのりのきいたシャツが決め手 女性は清潔なデザインと色彩が大切です。学生服のクリーニングもお忘れなく

#### 私共の目標

- お客様の声を大切にいたします
- お客様の大切な衣類の勉強をしています
- お客様に愛される店を目指しています

### いわきクリーニング協議会員

- ◆森 クリーニング 平・新川町 ☎74-4958
- ◆ハガクリーニング 平・七町目 ☎74-2535
- ◆植野クリーニング 好間病院入口 ☎36-2371
- ◆いわきサンアイ 湯本本店 ☎44-2421
- ◆あさひクリーニング 小名浜 ☎92-3734
- ◆ミドリカワクリーニング 小名浜 ☎53-2507

●あなたの大切な衣類はもよりの会員店にどうぞ!!

総合看板のご用命は.....



## 総合看板 イワキ芸

小名浜花畑町16の1 ☎5350

日本ドレスショップチェーン店

### ハイファッション フルイ

●ファッション専門店の店内をぜひごらん下さい

- 洋装生地
- ワンピース
- ツーピース
- ブラウス
- セーター
- パンタロン
- スカート
- Tシャツ

7・9・11・13・15号も取りそろえてございます

DSC 日本ドレスショップチェーン店  
ハイファッション フルイ  
いわき市平・三町目 TEL: 23-6611



浜料理 イキのよい浜料理で  
ご宴会ご予約承り中

割烹 一平

小名浜港 電話四一三二一代

▽もつ煮込みで一杯。

味の やまどり おぶら

いわき市平字南町 ☎三三〇一六七



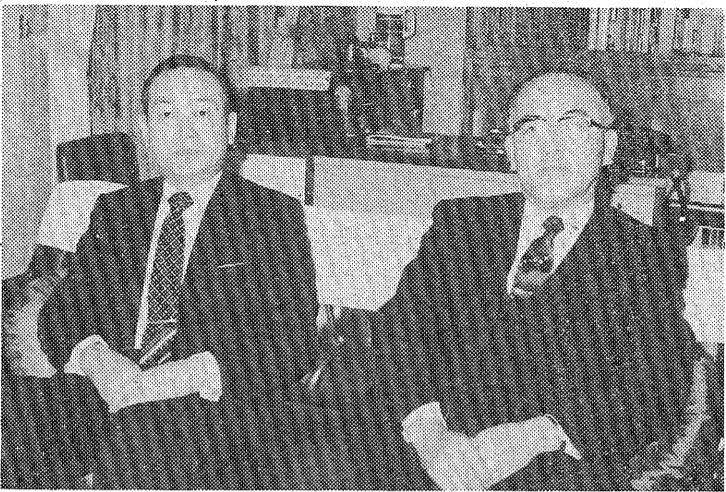






# おかげでスムーズに

## COM社長、市長と歓談



【いわき民報社を訪れた井上社長(左)と森田副社長(右)】

【いわき民報社を訪れた井上社長(左)と森田副社長(右)】

### 夏服のファッション裁断裁縫

注文服 佐藤さん招き講習会

長期予報は今年も冷夏。当然夏服の需要増が見込まれておられるが、全日本注文洋服同組合連合会いわき支部主催のファッション裁断裁縫講習会が、八の両日午前九時から午後五時まで、市文化センター(階会議室)で、大同毛織、小林毛織協賛で開催される。

### 腎臓提供を呼びかけ

腎臓提供を呼びかけ 5日、東北六県一斉に

腎臓提供を呼びかけ 5日、東北六県一斉に

## いわき市民音楽会議

音楽文化の振興をめざして

### 明4日夜、平で設立総会

投網中にケガ

無免許、酒気帯び運転を逮捕

トラック荷台から転落、重傷

品評会に子牛108頭

社会党国会議員団来市

農林水産振興百年記念切手

マックイムシの被害調査

久月の五月人形

【いわき民報社を訪れた井上社長(左)と森田副社長(右)】

【いわき民報社を訪れた井上社長(左)と森田副社長(右)】

【いわき民報社を訪れた井上社長(左)と森田副社長(右)】

【いわき民報社を訪れた井上社長(左)と森田副社長(右)】

【いわき民報社を訪れた井上社長(左)と森田副社長(右)】

【いわき民報社を訪れた井上社長(左)と森田副社長(右)】

【いわき民報社を訪れた井上社長(左)と森田副社長(右)】

【いわき民報社を訪れた井上社長(左)と森田副社長(右)】

【いわき民報社を訪れた井上社長(左)と森田副社長(右)】

【いわき民報社を訪れた井上社長(左)と森田副社長(右)】

【いわき民報社を訪れた井上社長(左)と森田副社長(右)】

【いわき民報社を訪れた井上社長(左)と森田副社長(右)】

【いわき民報社を訪れた井上社長(左)と森田副社長(右)】

【いわき民報社を訪れた井上社長(左)と森田副社長(右)】

【いわき民報社を訪れた井上社長(左)と森田副社長(右)】

【いわき民報社を訪れた井上社長(左)と森田副社長(右)】

【いわき民報社を訪れた井上社長(左)と森田副社長(右)】

【いわき民報社を訪れた井上社長(左)と森田副社長(右)】

【いわき民報社を訪れた井上社長(左)と森田副社長(右)】

【いわき民報社を訪れた井上社長(左)と森田副社長(右)】

【いわき民報社を訪れた井上社長(左)と森田副社長(右)】

【いわき民報社を訪れた井上社長(左)と森田副社長(右)】

【いわき民報社を訪れた井上社長(左)と森田副社長(右)】

【いわき民報社を訪れた井上社長(左)と森田副社長(右)】

【いわき民報社を訪れた井上社長(左)と森田副社長(右)】

【いわき民報社を訪れた井上社長(左)と森田副社長(右)】

【いわき民報社を訪れた井上社長(左)と森田副社長(右)】

【いわき民報社を訪れた井上社長(左)と森田副社長(右)】

【いわき民報社を訪れた井上社長(左)と森田副社長(右)】

【いわき民報社を訪れた井上社長(左)と森田副社長(右)】

【いわき民報社を訪れた井上社長(左)と森田副社長(右)】

【いわき民報社を訪れた井上社長(左)と森田副社長(右)】

【いわき民報社を訪れた井上社長(左)と森田副社長(右)】

【いわき民報社を訪れた井上社長(左)と森田副社長(右)】

【いわき民報社を訪れた井上社長(左)と森田副社長(右)】

【いわき民報社を訪れた井上社長(左)と森田副社長(右)】

【いわき民報社を訪れた井上社長(左)と森田副社長(右)】

【いわき民報社を訪れた井上社長(左)と森田副社長(右)】

【いわき民報社を訪れた井上社長(左)と森田副社長(右)】

【いわき民報社を訪れた井上社長(左)と森田副社長(右)】

【いわき民報社を訪れた井上社長(左)と森田副社長(右)】

【いわき民報社を訪れた井上社長(左)と森田副社長(右)】

【いわき民報社を訪れた井上社長(左)と森田副社長(右)】

【いわき民報社を訪れた井上社長(左)と森田副社長(右)】

【いわき民報社を訪れた井上社長(左)と森田副社長(右)】

【いわき民報社を訪れた井上社長(左)と森田副社長(右)】

【いわき民報社を訪れた井上社長(左)と森田副社長(右)】

【いわき民報社を訪れた井上社長(左)と森田副社長(右)】

【いわき民報社を訪れた井上社長(左)と森田副社長(右)】

【いわき民報社を訪れた井上社長(左)と森田副社長(右)】

【いわき民報社を訪れた井上社長(左)と森田副社長(右)】

【いわき民報社を訪れた井上社長(左)と森田副社長(右)】

【いわき民報社を訪れた井上社長(左)と森田副社長(右)】

【いわき民報社を訪れた井上社長(左)と森田副社長(右)】

【いわき民報社を訪れた井上社長(左)と森田副社長(右)】

【いわき民報社を訪れた井上社長(左)と森田副社長(右)】

【いわき民報社を訪れた井上社長(左)と森田副社長(右)】

【いわき民報社を訪れた井上社長(左)と森田副社長(右)】

【いわき民報社を訪れた井上社長(左)と森田副社長(右)】

【いわき民報社を訪れた井上社長(左)と森田副社長(右)】

【いわき民報社を訪れた井上社長(左)と森田副社長(右)】

【いわき民報社を訪れた井上社長(左)と森田副社長(右)】

【いわき民報社を訪れた井上社長(左)と森田副社長(右)】

【いわき民報社を訪れた井上社長(左)と森田副社長(右)】



久之浜大久、久之浜大久地区心配と相談、社会福祉協議会、久之浜大久心配と相談所は五日午前九時から正午まで、同相談所にて心配と相談を受け付ける。



久月の五月人形 男の子の門出を祝う出陣飾り

久月の五月人形 特約店 社団法人 日本ひな人形協会 たちや 湯本駅前バス通り ☎2371

農林水産振興百年記念切手 7日から発売

社会党国会議員団来市 マックイムシの被害調査

品評会に子牛108頭 いわき畜産協

品評会に子牛108頭 いわき畜産協

品評会に子牛108頭 いわき畜産協

品評会に子牛108頭 いわき畜産協

品評会に子牛108頭 いわき畜産協

品評会に子牛108頭 いわき畜産協

品評会に子牛108頭 いわき畜産協

品評会に子牛108頭 いわき畜産協

品評会に子牛108頭 いわき畜産協

品評会に子牛108頭 いわき畜産協

品評会に子牛108頭 いわき畜産協

品評会に子牛108頭 いわき畜産協

品評会に子牛108頭 いわき畜産協

品評会に子牛108頭 いわき畜産協

品評会に子牛108頭 いわき畜産協

品評会に子牛108頭 いわき畜産協

品評会に子牛108頭 いわき畜産協

品評会に子牛108頭 いわき畜産協

品評会に子牛108頭 いわき畜産協

品評会に子牛108頭 いわき畜産協

品評会に子牛108頭 いわき畜産協

品評会に子牛108頭 いわき畜産協

品評会に子牛108頭 いわき畜産協

品評会に子牛108頭 いわき畜産協

品評会に子牛108頭 いわき畜産協

品評会に子牛108頭 いわき畜産協

祝 レンガ通り開通 4月4日(土)・5日(日)歩行者天国になります。 店内春物勢ぞろい。レディースも始めました。

# COME ON 東京ボンバーズ

プロのローラースケートチーム(5人編成)によるデモンストレーション

4月4日(土)PM1:00~4:00 西村屋ビル前路上

サンサンバザール 4月4日(土)・5日(日)開催。売りたい、ゆずりたい物を互いに持ち寄りバザーをやります。お問い合わせ 参加申し込みは西村屋ビルサン23-0033まで。主催サン西村屋ビルで開催いたします。

4月4日(土)・当日はプラスバンド・おみこし・ワインサービス・ローラースケート・ボーイスカウト実地訓練など楽しい企画でいっぱいの日。

MEN'S SHOP SUN TAIRA2-23NISHIMURAYA1F ☎23-0033

