

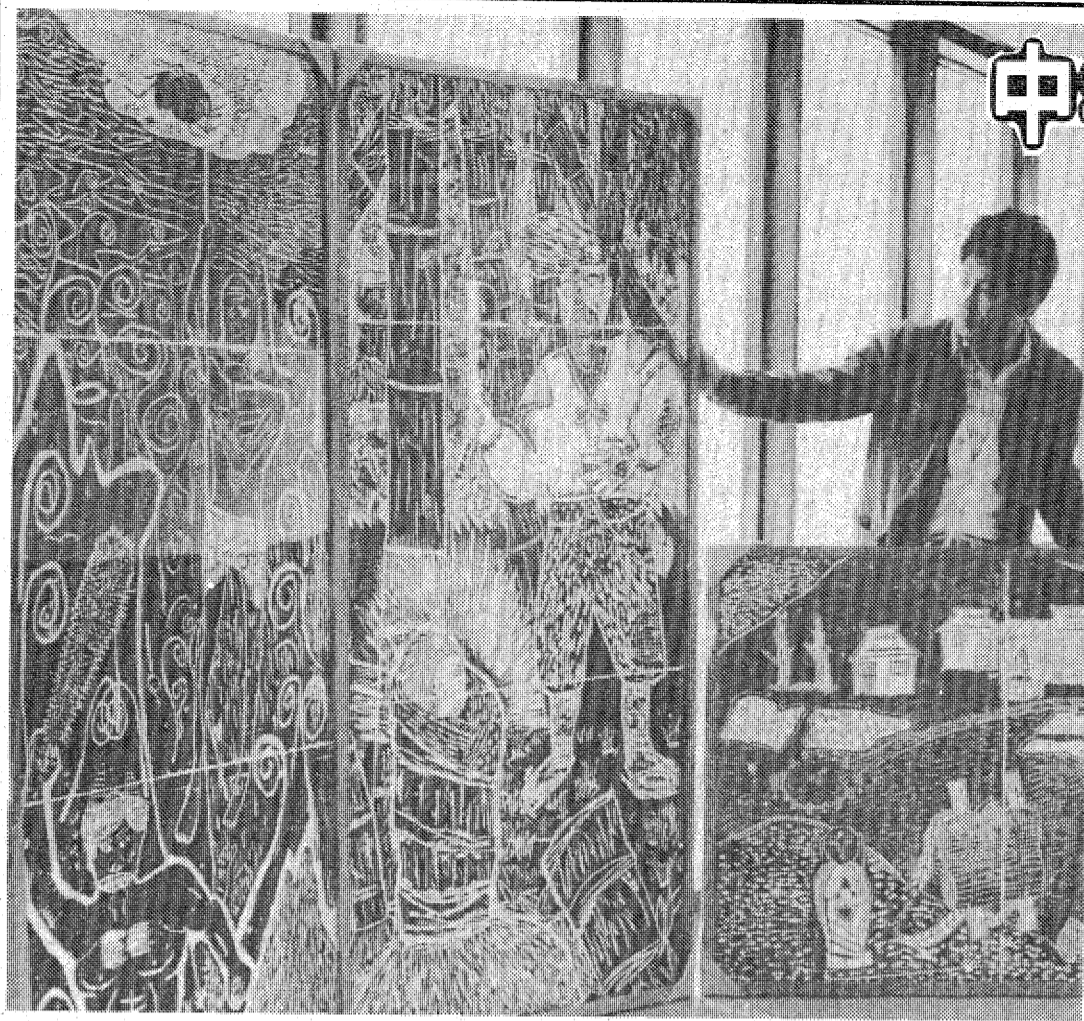
# 夕刊 いわき民報

郵便番号 970  
いわき市平字田町63-7  
いわき民報社  
振替口座(郡山)4028  
本社 0246 2666  
小名浜支局 0246 2666  
常磐支局 0246 6444  
勿来支局 02466 2903

楽しいお店  
ワイン  
&  
スコッチ  
全国酒有連チーオン  
あわや  
平・大工町22-3311

## 中学生の版画

久之浜中1年生17人の作品



### 市美術館が収蔵品に加える

#### 「やった」と生徒大喜び

#### 民話や童話「竹取物語」などを3点

民話や童話を題材にした中学生の版画(共同制作)3点が市美術館・博物館建設準備委員の目に止まり、「これだけ純真な作品はほかにない」と市美術館の収蔵品として寄贈してもらったことになった。児童、生徒の作品を、ましてや美術館の収蔵品として寄贈されるのは初めてのことで、十七人の生徒たちは「やった」と大喜びしている。

この版画を彫ったのは久之浜中の一年生(当時)十七人。去年九月の美術の授業「版画の共同制作」で五、六人を二班として、イラストと養護学校を含めて十九班がそれぞれ制作に取りかかり、十二月に完成させた。同校ではこの年から「竹取物語」「蜘蛛の糸」(各二枚×一辺)の三点を選び、一月に市文化センターで開かれた市中学美術展に出展、これが同委員の目にとらえた。

「竹取物語」(遠藤光洋君六人の制作)はおじいさんが切った竹の中に入ってしまったおかわい赤ちゃん。「蜘蛛の糸」(岡崎みゆきさん五人の制作)は雲降る中で傷ついた鶴をしっかりと抱き【美術館に収蔵される民話版画】左から「蜘蛛の糸」「竹取物語」「鶴の恩返し」

### また大黒屋で1千万円

第九五回関東・中部・東北自治会連合会抽選は十三日午後二時から、長野県松本市の松本市民会館で行われたが、一等二本の一つ27組の1,000,000円がいわき市の大黒屋ボックスで発表された。

### 海は濃霧シーズンにあすから通報、パトロール

【管見海上保安部(塩釜)は例年、三陸沖を中心に霧が多発して海難事故が懸念される今月十五日から八月十五日までの三ヶ月、霧情報とカブリの通航分離(三陸沖のみ)を実施して事故防止を図る。

### 結婚記念に交通遺児寄付

いわき市常盤湯本町上浅員一丸、会社員佐藤義道さん(む)は結婚一周年を記念、常磐支所を通じて「交通遺児のために役立てて」と市社会福祉協議会に現金一万円を贈った。

### 視生活を大切に



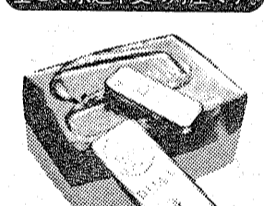
年に1度は視力検査をしましょう  
メガネ専門店  
メガネのズズキ  
平字南町(ホテル東洋ビル1F) ☎21-2225

### いわき抄

▼近ごろ目にかかった愉快な話といえは、ここの市美術館がいわき市内の中学生のグループが制作した版画を、収蔵品に加えることになったこと、ニュースであつた。この前、美術館準備室が収蔵品の一部を公開したところ、難解で評判が必ずしも良かったとは言いがけなかった後だ、今回の処置にたいして、思った人も多く、市民の美術館である以上、多くの市民の理解があつてこそ目的が達せられようというものである。五十年、百年後に高い評価を受けられることをめざすのも結構だが、それも市民によく理解を得て初めて支持されること、これを忘れてはならないわけである。

▼今回の中学生の版画を収蔵品に取り上げたことについては、そんな柔軟な考えが市美術館準備室にあつたのか、と頭をかした人も多いと思ふ。実はこの一丁自体は、ほんの少しのことではなかつた、たまたま良い作品を見つけたからであつた、関係者は説明するのだが、多くの市民が意外に、驚きを感じる。ほんの少しは、目を引いて、いたのである。これを仮に誤解といふ言葉で表現するとなれば、誤解を受ける側にも大きな責任があつたことを承知すべきである。このような収蔵品をたくさん発掘することを期待している。今回の処置は良かった。

### 金こそ永遠不安の財産です



今日相場  
金相場  
173,440円  
(全国貴金属取引協会正会員)  
技術と品質で専化する  
宝匠時計の内山  
小名浜ショッピングセンター2F  
(0246) 54-5227代

## “あなた”と呼び“お前”と呼ばれる日を夢みて……



- \*庭園で、お友達とのスナップ写真も撮影できます。
- \*時間に追われなくて、ゆったりした披露宴が出来ます。
- \*お二人のお好きな時間に、ご予約もできます。
- \*隣の披露宴を気にすることも、気にならず。
- \*昔は、自宅から花嫁姿で嫁いで行ったもんだ!!そんな日本の心で、あなたも嫁いでみませんか?報徳会館では、花嫁の自宅着付けも行っております。

### 二人のためのプレゼント

#### ご成約プレゼント

- ▼当日、結婚披露宴にて記念品贈呈
- 新郎・新婦へ布巾着機、ご縁の人へ記念品並びに記念写真
- ▼また新郎新婦へ抽選会にてその場で、もちろん豪華景品が当たります
- ①ロードバイク
- ②旅行クーポン券
- ③電子水素還元時計
- ④サイドボード

#### パーフェクト賞

協賛店の全商品をご予約の方に、もちろんカラーテレビをプレゼントいたします!

只今婚礼ご予約承り中

総合 報徳会館  
結婚会場

いわき市内郷御所町八合40  
TEL.26-2211代

大駐車場完備

\*私達が皆様の  
お手伝いをいたします

- (衣 装)きものサロン (引 き 物)嘉 見 家 (引 菓 子)松 月 堂 (印 刷)平 和 印 刷 所 (生 花)花 忠 生 花 店 (旅 行 案 内)報 徳 観 光
- (引 き 物)フ ジ コ シ (引 き 物)ふ く た や (引 菓 子)み よ し (写 真)平 字 真 館 (婚 礼 家 具)丸 萬 家 具 店
- (引 き 物)十 銭 屋 (引 き 物)大 河 原 慶 興 店 (口 取 り)カ ナ サ ン 蒲 鉾 (写 真)大 野 写 真 館 (宝 石 貴 金 属)吉 米 時 計 店

願 不 同

# 公害は忘れたころに 操業 20%カットを要請

## きのう滝尻で大気汚染

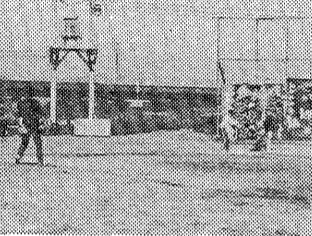
県・いわき市公害対策センターは十三日、いわき市東町・滝尻地区で硫酸化物(SOX)濃度が基準を〇・〇五ppm上回ることから、一時四十分、発令地域内の協定工場に対し、操業燃料の20%カットを要請した。カット要請は今年初めて。

同日は初夏を思わせる南寄りの風が吹き込んだが、風力(一)が弱く、ばい煙を拡散することが出来なかつた。このためSOXの濃度が高くなった。その後、同日午後四時十分、解除された。

今回の発令は、大気汚染の第三予報(SOX)の時間平均値(〇・〇八ppm)以上(警戒地域は〇・〇八ppm)以上の状態になった時という暫定基準に従って、市公害対策センターより、



【中央署に保護されたシャムね】  
いわき市内御台町前田一六、主婦田中とも子(56)は十四日朝、自宅の前の庭先近所では見慣れないシャムねが二匹を捕まえた。動物好きの田中さんは、シャムねを飼おうと、いまだに手を引かれ、ねはそのまま隣の物置の下に逃げ込んでしまった。



【バックネットに大漁旗を掲げた】  
いわき市大漁協(正木組組長)の親善スポーツ大会は、昨日、鮫川市民グラウンドで行われ、漁業者のレクリエーションを兼ね、公休制の定着をはかることなどをねらい行われた。青壮年部、婦人部員ら約百人が別八チームに分かれて参加した。

【シャムね】  
このシャムね、田中さんがよく目を離すと家の中に入ってくるため「保護所に連絡したので、すでに処分されています」

田中さん(56)は、余りいわきの大漁旗がブームと並び、応援合戦も華やか。決勝戦は入町下と同善友二が駆けつけた。シャムねは物置の下にも入り込み、一人が裏に逃げた。もう一人が裏に逃げた。もう一人が裏に逃げた。

【大漁旗掲げてスポーツ大会】  
いわき市大漁協(正木組組長)の親善スポーツ大会は、昨日、鮫川市民グラウンドで行われ、漁業者のレクリエーションを兼ね、公休制の定着をはかることなどをねらい行われた。

【高萩木工所が知事賞に】  
高萩木工所(小笠原)は、県建設組合主催で、昨日、十日間、郡山市の警備ラントホテルに県内九十五社から百三十名を集めて開かれた。うち高萩木工所が賞状を授けられた。

【鈴木さん賞】  
鈴木さん賞(鈴木)は、昨日、十日間、郡山市の警備ラントホテルに県内九十五社から百三十名を集めて開かれた。うち鈴木さんが賞状を授けられた。

【二ツ箭山ハイキングを募集】  
二ツ箭山ハイキングを募集。募集要項は、二ツ箭山ハイキング実行委員会から配布される。

# 優良納税組合長ら表彰

〈下〉

- 【内郷方面】優良納税組合長 〇五年 猪狩部(三)区三組 木村博(四)区一組 佐藤隆二(五)区二組 〇六年 猪狩部(三)区三組 木村博(四)区一組 佐藤隆二(五)区二組
- 【外郷方面】優良納税組合長 〇五年 猪狩部(三)区三組 木村博(四)区一組 佐藤隆二(五)区二組 〇六年 猪狩部(三)区三組 木村博(四)区一組 佐藤隆二(五)区二組
- 【市内方面】優良納税組合長 〇五年 猪狩部(三)区三組 木村博(四)区一組 佐藤隆二(五)区二組 〇六年 猪狩部(三)区三組 木村博(四)区一組 佐藤隆二(五)区二組

【交通安全】  
交通安全。交通安全。交通安全。

【天気予報】  
天気予報。天気予報。天気予報。

【交通事故】  
交通事故。交通事故。交通事故。

【天気予報】  
天気予報。天気予報。天気予報。

【交通安全】  
交通安全。交通安全。交通安全。

【天気予報】  
天気予報。天気予報。天気予報。

【交通安全】  
交通安全。交通安全。交通安全。

【天気予報】  
天気予報。天気予報。天気予報。

**のなぎ**  
小宴会・ご商談  
に二階お座敷を  
ご利用下さい。  
定休日 1, 2, 3, 4月曜  
第1, 2, 3, 4月曜

**江戸前 栄毒心**  
いわき市平字三倉五五  
駐車場有。出前敏速

**大谷石**  
高級大谷石  
お土産に特製容器入れをプレゼント

**交通事故**  
今年 死者 傷者  
中央署 3 0 3  
県警署 3 0 0  
計 6 0 3

**天気予報**  
玉半提供  
95.9

**野啼**  
予約販売中!!  
重量感ある、プロンズ製表札は  
品質・品性に  
優れ、お  
宅の大事  
な顔となり  
ます。ご予  
約は、お早  
目に、お願  
いいたします。

**協和マイクロ**  
いわき市平字本2-1(協和ビル) 23-2215

**越**  
彩りにもよし  
食べてもおよし  
紅色で小形の大粒をディッシュ  
といひます。別名は「千日大根」  
すその名のおり種をまいて  
から三十日ほど寝かせます

中が真っ白。まわりがクッキリと  
紅色で、さわやかな味が生食にむ  
きます。日本は明治初年に渡来  
しました

ラディッシュ(二十日大根)  
(1束) 九八円前後

**タカオ**  
はコーヒーが  
自慢です  
タカオ  
平駅前二層ビル 23-7727

**肉の緑屋**  
体力造りは食肉から!!  
いつも新鮮な定評ある牛豚肉

松阪牛特約店 **肉の緑屋**  
本店 平一丁目 電話〇一八五二一六  
支店 平一駅前通り 電話七九四

**ご婚礼家具**  
家具のマルミヤ  
いわき市内郷 26-3544代

**キリン生ビール**  
工場直送の新鮮な  
キリン生ビール  
始めました!!

郷土の誇り 白馬の雪  
**雪量まると**  
いわき市駅前マルサビル1階 電話三三二〇

### 株式・相場

本日の市況は、円が新安値にも  
かわらず優良株、大型株中心に  
反発し、始り、その後高値に  
川鉄、住金など大型株の一角に大  
量の買い物が集まって、高値に  
反発した。二時が値を飛ばした  
ほか、明安かかった値が急落  
も相場中から買われて高値に  
また、資源株も押し目買いで急反  
発して全面高に。

### 会と催し

15日  
【平市民会館】▽エフエフ技術講  
習会(9時)▽農業委員会会議(9  
時30分)  
【勿来市民会館】▽洋がっつりエ  
イ展示会(9時)▽まなぶ学習会  
(18時)  
【小名浜市民会館】▽秀月会A(10  
時)▽手編みいらいわき民謡愛好会  
お祭(13時)▽劇団ボボ、サク  
ルA.C.、手話サークル、植樹会、  
ナイター手編み(18時)▽小名浜  
民謡会、謡曲流(18時)▽民謡  
民謡会、謡曲流(18時)▽民謡  
民謡会(18時)

【常磐市民会館】▽運転免許更新新  
講習会、編物サークル、フワー  
アート(9時)▽日本民謡会(13  
時)▽生花サークル(18時)  
【内郷市民会館】▽手話サークル、  
リズム体操サークル(10時)▽納  
米会(17時)  
【社会福祉センター】▽地坊支助  
教授者研究会、資生堂、日本医療  
事務協会説明会(9時)▽いわき  
地区両書虫防除協議会総会、ニ  
チイ学館医療事務講習会(10時)  
▽竹延書道(13時)▽平パレレ  
リズム体操サークル(17時)

### 商店街

【ニュー・ミラック】平字白銀町  
クックポルマツリ、ニュー・ラ  
イラックで、ポルトマツリを15日  
から23日まで。  
【警備隊】平字小太郎町一ノ  
【オープン】ハ(日新ビル)に  
に、珈琲専門店「珈琲」が11日  
オープン。電話九四五八。  
【タオルのカネ】平字田町・並  
で割引セール。木通りのタオ  
ルファッション・カネヨシは、  
9日から20日まで、ホットマン会員  
特別割引セール。  
【左伊本チャリ】平字新川の喫  
【ティーバザール】茶(伊本)  
鹿島店では、15日から、白蘭チャ  
リティーバザールを開く。  
【クラブ】平字田町のクラブ  
が10周年「10年」では、10  
周年を記念して31日まで、ポトル  
を半額でサービス。  
【はなの木】平駅前花の木  
絵コンテストと、世界絵  
ルの贈り物「はなの木」を、  
【お子様の絵コンテスト】を、実  
施中。  
【大黒屋】平字中町、大黒  
柏屋コーナ、平字ハート一階

【常磐市民会館】▽運転免許更新新  
講習会、編物サークル、フワー  
アート(9時)▽日本民謡会(13  
時)▽生花サークル(18時)  
【内郷市民会館】▽手話サークル、  
リズム体操サークル(10時)▽納  
米会(17時)  
【社会福祉センター】▽地坊支助  
教授者研究会、資生堂、日本医療  
事務協会説明会(9時)▽いわき  
地区両書虫防除協議会総会、ニ  
チイ学館医療事務講習会(10時)  
▽竹延書道(13時)▽平パレレ  
リズム体操サークル(17時)

### 100歳店

作家の丸元先生  
さんが力説してい  
るが、現代人が気  
づかないうちにリ  
ンの摂取をおし上  
げ、それに含まれたカルシウ  
ムとマグネシウムのおし上げ  
が大きなため、この二つの  
ミネラル不足を招いて、この二  
つがカルシウム不足を補う  
補助食品をとると、さらに  
深刻なマグネシウム不足をき  
たすという。マグネシウムは  
軟組織へのカルシウムの沈着  
を防いでくれるミネラルで、  
その不足は動脈硬化、関節炎、  
腎臓結石、心臓や尿管へのカ  
ルシウムの沈着などの障害を  
生み出す。それだけでなく、  
マグネシウムは、たんぱく質の撰  
取に伴って要求される量が高  
まり、血液中のコレステロー  
ル値が高まってその必要が  
増すミネラルだ。また、その  
不足は冠状動脈の疾患に密接  
に関わってくるだけでなく、  
心臓や脳内の血管の血栓形成を  
結果する。しかも、マグネシ  
ウムはカルシウムと結びつい  
て働くミネラルだから、血液  
中のカルシウム値が高くなる  
と、マグネシウムも一緒に尿  
から排泄されてしまう。カル  
シウムの補助食品として理想  
的なのは健康な小生の骨粉  
で、カルシウム不足を避ける  
ために、欧米ではホムミール  
と併用で食用されている。ま  
だが、われわれがいまそれを  
とる場合、カルシウム二対一  
のマグネシウムの比率でマグネ  
シウムが加えられている必要  
がある。現在アメリカで市販  
されているホムミールはその  
ようになっている。●それにし  
ても昔はそうしたものにとら  
ななくても毎日の食事やカルシ  
ウムもマグネシウムもちゃん  
ととっていた。だが、今の時  
代は単なるカロリー計算など  
とは異なる現代栄養学の知識  
を身につけて、おもしろい限  
り自然のバランスを復し得ない  
と、人工の手が食品に  
延びてきている。●おいしい食  
事よりバランスのよい食事を  
考えねばならない。  
(龍人)

### 仙石踏動 (181)

村上 元三・作  
川田 清実・画



お為派(八)  
廊下に向かた雨戸は切っ  
てあるが、庭をたたく雨の音が  
計らうように、このことであつた  
「それで、一家老はなんとお考え  
なれましたか」  
と侍のひとりが訊く。女番は  
「待たうと坐った五十郎  
が燭台の灯あかりの中で見て、  
荒木玄蕃はほほえまわらないうち  
に老(心)けて、(と)三十四歳  
とは思えない。  
本堂に集まると侍たちを眺めわ  
たし、玄蕃は口を切った。  
「二回、それぞれ左寄がたの一  
派に引かれることだ、お殿様  
より出て来たと思うが」  
と答えを申しあげた。一應様は  
「不興であ  
つたが、続いて  
おせらるるに  
は、仙石左寄  
家を転じて、わ  
しらの上座に  
任じた、この  
ことであつた。  
それに対して  
わしは、一應代  
様の御座にた  
かれば、お殿  
様の御座にお  
かたの老練た  
ちの責任にお  
入れ、お殿様  
に、お申しあ  
げますな、と申しあげ  
た。すなわち、一應様はこれよ  
り表面に出て、お家の内紛だつ  
てお指図をなすつお尊徳と見え  
る。わしは、一應代様の職を  
免せらるることになるかも知れ  
ぬ。そうならば、おのおのが  
たよは、お殿様を据えねばならぬ  
ぞ」  
それは、承知いたしかねます  
と、侍の中から言が起つた。  
「お家老、お殿様は、お殿様  
いさ言われて、侍たちは顔  
を見合はせ、黙りこんでいる。  
女番は、うしろのほうに坐つた  
半十郎と小助を眼にした。うた  
が、かまへに言った。  
「一應様の御座には、若殿様  
が、一應様をとりやめられたこと  
大公儀に、お殿様の御座に立  
つて、お殿様の御座に立つて  
いる。すに、お殿様の御座に立

### 呉服・洋品 塩屋

わた打ち直し  
ふとんのシオヤ  
常盤湯本町三丁目 電話二九五八  
黄金町電話二四七四

### 耳 リオネット

の不自由な方に  
リオネット  
富永電気商会  
いわき市平字田町(平駅前) 電話2496・6732

### 「イザ…」という時に! あなたのバンク

健康保険証・給与明細書をご持参下さい。返済は自由返済  
方式・元金均等方式・元利均等方式とがあります。●お利息は  
(年利)36.5%より●O.L.、奥様もお気軽にこ来店下さい。

平店 21-1144  
南ファンド  
平字白銀町4-13(不二屋第2ビル) 福島店 21-1263 郡山店 22-7440

### 第6回!チャリティーバザール

とき: 5月15日(金)・16日(土)  
ところ: 左伊本鹿島店  
じかん: 午前9時~午後5時

\*粗品進呈いたします  
\*品物なくなり次第、終了させていただきます  
\*皆様お誘い合わせの上、こ来店下さいませ

### 15日新装開店

★2F会議室つきの  
小さな喫茶店が  
15日オープンします  
★夜はスナックに...  
お出かけ下さいませ

SNACK・COFFEE

# ミウ

小名浜・西町(局前) 52-1626

### 新規オープン

あなたの信用が担保です

社員・主婦・自営業の方歓迎 ※秘密厳守

●お利息は、日歩15銭~25銭  
●返済方法は  
①元金均等分割払い ②印鑑証明一通  
③残債分割払い ④住民票一通  
※手数料・印紙代は一切不要  
★融資額 5万~30万円まで

## ローンズ コーヨー

平店 23-2644  
いわき市平字新川町36

### キリン生ビール

モツ煮込み  
牛レバサシミ

やきとり

# 大黒

湯本温泉  
中央通り  
43-3297 42-2554

### 上手に使いませんか

サラリーマン、奥様、O.L、自営の方、大歓迎!!  
—お勤めの方なら、どなた様にもご利用いたします—

- 健康保険証(国保)、給与明細書をご持参下さい
- 1万~20万円まで、ご利用下さい
- お利息は日数計算払い(月利7.5%以下)
- 手数料、印紙代は一切不要です
- 保証人、担保は不要です
- 返済方法は元金均等分割払い(1回~25回まで)

営業時間/平日AM9:00~PM6:00  
土曜AM9:30~PM2:00

日・祝日休み ●第3土曜日休み  
電話(0246) 23-5153  
ローンズ セイコー  
平店  
いわき市平字大町5-4(岡田ビル2F)

### 新登場! お気軽にお電話でお問い合わせ下さい

でんわ1本お振込み  
テレホンローン  
申込み用紙(はがき等)で  
メールローン

- ご融資額/テレホンローン1~20万円まで  
メールローン1~30万円まで
- お利息/日歩13銭(実質年利47.45%)
- 返済方法/1~24回元金均等分割払い
- 担保、保証人は不要です


日本消費者金融協会(JCFA) 会員36007号

## Yen shop 武富士

テレホンローン・メールローン取扱サービスセンター  
電話 0292-27-1874 (近隣店舗)

平店 0246 24-1711  
福島店 0245 21-2851  
郡山店 0249 34-5101

### みもの



「小学校教科書クイズ」、「歴史クイズ」そして「時事クイズ」のコーナーからなる鈴木健二司会、余のワイドクイズ番組。時事クイズきょうのテーマは「地球上にある水をコップ百杯したら人間が使える真水は」

### クイズ面白ゼミナール

「小学校教科書クイズ」、「歴史クイズ」そして「時事クイズ」のコーナーからなる鈴木健二司会、余のワイドクイズ番組。時事クイズきょうのテーマは「地球上にある水をコップ百杯したら人間が使える真水は」

☆あこがれベビー…☆  
心を見せられますか?  
=福島中央・夜9・00=  
真入(西郷輝彦)は、預金獲得三期連続、位を目指し毎日忙しく走り回り、かたし(星野知子)の相手も全然しない。かおりはあこがれに「結婚式の写真もすぐ送ります」と手紙を書いたところ、一日も早く

### 今夜の番組

そのつらいつらいつらな水にちなみ、歴史クイズまでお楽しみください。問題をばらばら、教科書クイズ、ただ。

☆夜の火花☆  
愛のかげり  
福島・夜10・00  
克也(本田博太郎)が、涼子(松坂慶子)と雨宮(渡瀬恒彦)の関係にシフトする。そうした

### NHKテレビ

☆印は白黒

6・00	600こちら情報部
30	「麻薬シャットアウト」
30	「麻薬犬特訓中」
25	プリンプリン物語
40	きょうの福島
7・00	☆印23時
27	NHKガイド
30	おぼんです「さくらと祭り」
8・00	山田千里 長峯健一
クイズ面白ゼミナール	
小学校教科書クイズ	
▽歴史クイズマクイズ	
「水」山田康雄 森山周一郎 黒鉄ヒロシ	
50	☆印
9・00	N・C9 小浜維人
草野仁 友杉祐子	
40	「青春戯曲集」小林薫
樋口可南子 鹿賀丈史	
ルポルタージュにつぼん	
「キャブテン本場の帰国」	
30	☆印
10・00	「全面対決の危機」山下高明
45	スポーツアワー
11・00	きょうの☆

### NHK教育

☆印は白黒

6・00	英語会話Ⅲ「日英スポーツ談話」
30	ギターをひこう「ワルツ」「練習曲」「アランプラ宮殿の思い出」
7・00	スペイン語講座「どうもありがとう」
30	邦楽まわり舞台 舞踊「小原女」(長唄)
8・00	NHK文化シリーズ
現代社会のしくみ「競馬人気の舞台裏」	
1-1 兆内産業の構造	
作家・石川喬司	
45	テレビドラマ
9・00	きょうの料理「もてなし料理を大皿で」
鶏肉とねぎの炒め煮	
25	名曲アルバム
30	通信高校講座 数学I
「単項式の乗法」	
10・00	通信高校講座 数学I
「逆、裏、対偶」	
30	通信高校講座 数学II
A「微分法の公式」	
11・00	ロシア語講座「きょうは何曜日?」
30	大学講座

### 福島テレビ

☆印は白黒

6・00	テレポート
30	☆印
55	あしたのあなた
7・00	まんが日本昔ばなし
「無用の位」「狐のくれた文福茶釜」	
30	ななよしケンちゃん
「忙しかった母の日」	
8・00	出逢い「友情」池内淳子
小川知子 中田喜子	
佐良直美 大坂志郎	
新克利 杉田かお	
川崎麻世	
55	☆印
9・00	ザ・ベストテン 寺尾聡
近藤真彦 杉村尚美	
沖田浩之 松田聖子	
シャネルズ 田原俊彦	
河合奈保子	
55	☆印
10・00	夜の火花「愛のかげり」
松坂慶子 渡瀬恒彦	
本田博太郎 樋口可南子	
宇野重吉	
55	☆印
11・00	くいしん坊/万才
15	プロ野球
12・00	ヨーロッパ発あなたへ

### 福島中央テレビ

☆印は白黒

6・00	鉄人28号「ギネスブックへの挑戦」
30	ジャスト
7・00	クイズ・タイムショック
司会・山口崇	
30	木曜スペシャル「人類文化の殿堂」
大英博物館・第三部・遙かなる東洋への道	
▽世界初公開「敦煌絵画のすべて」	
▽オックスの秘宝	
▽浮世絵と根付	
▽大英博物館コレクション	
8・54	☆印
9・00	あこがれベビー「心を見せられますか?」
西郷輝彦 星野知子	
西川峰子 火野正平	
千秋美 沢村貞子	
54	☆印
10・00	森繁久弥「よい嫁?悪い嫁?」
森繁久弥 坂上二郎	
音無美紀子 犬塚弘	
54	☆印
11・00	きょうの出来事
20	11PM
12・25	男と女のいない話

### NHK第1

1341KC

6・00	☆印
05	解説
15	ナイター「阪急一ロツテ」(西宮)「日本ハム一近鉄」(後楽園)
25	中止の時=6:15
後のロータリー=6:40	
ことばの十字路=7:00	
7:15にっぽんのメロディー「山のかたに」	
7:25演芸広場「お好み落語選」	
7:57NHKガイド=8:00	
8:05おしゃべり歌謡曲「歌謡曲お国自慢西東」	
8:40トラベルジョッキー「民謡の旅」	
9:00☆印	
9:05ラジオSFコーナー=9:20健康百科	
9:30	三人一話
10・00	☆印
20	ラジオジャーナル
11・00	☆印
05朗読	
25	夢のハーモニー「おもいで」
「黒いオルフェ」	
「コルコヴァード」	
☆印	

### NHK第2

1539KC

6・00	そろばん教室「8級のわり算」稲垣儀一
20	基礎英語 小島義郎
40	続基礎英語
7・00	ガレンドビッグス
15	英語会話 東後勝明
30	中学生の勉強室「理科」
40	太田弘
8・00	通信高校講座 現代国語 大河原忠蔵
20	通信高校講座 現代国語 志水富夫
40	通信高校講座 現代国語 関口安義
9・00	通信高校講座 古典I 乙(古文) 杉山英昭
20	通信高校講座 古典I 乙(漢文) 野村邦近
40	通信高校講座 世界史 栗原純
10・00	気象通報
20	通信高校講座 英語A
40	通信高校講座 英語A
伊勢山芳郎	
11・00	通信高校講座
20	中国語講座
40	フランス語講座

### ラジオ福島

1431KC

6・00	☆印
20	福島のむかし話
25	ナイター「阪神-中日」(甲子園)「広島-大洋」(広島)「南海-西武」(大阪) 中止の時=6:25
ナイター	
スペシャル・歌謡大全集	
9・10	夜のヒット歌謡
20	中学校修学旅行だより
25	ニュー・ディスク・ライン
10・00	ミュージック・イン・ハイフニック
30	世界は今
45	ザ・ヒットパレード
55	☆印
11・00	恋のサインはSHE-SAYS-DO
10	スマッシュ/テニス
15	イングリッシュ・フォー・ヤング
20	青春キャンパス
50	来宮良子の夜のファンタジー
12・00	☆印
15	リクエストで45分

### F M 放送

☆印はステレオ

6・00	☆印
15	サウンド・オブ・ポップス<なつかしのサウンドトラック特集>
15	～話題作ピック・アップ～
シリーズ(グリーン・ミラー物語)～	
8・00	☆印
05	FMクラシックアワー
「大学祝典序曲 作品80」「交響曲第9番 勃拉姆斯」	
10・00	☆印
20	サウンドストリート
<ニュー・ディスク特集>	
「フューチャー・ショック」	
11・00	☆印
05	ふたりの部屋
15	☆印
20	クロスオーバーイレブ
「スーパー・スター」「エボニー・アイズ」	
「悲しきサルタン」	
「カントリー・パンク」	
55	☆印

### 日本テレビ④

6・00	ど根性ガエル
30	ジャスト
50	☆印
7・00	驚異の世界
30	木曜スペシャル「人類文化の殿堂」
大英博物館・第三部・遙かなる東洋への道	
9・00	海外スポーツ
02	木曜ゴールデンドラマ
「42時間の恐怖・凶悪脱獄囚に襲われた平和な家庭の運命は」	
鶴田浩二 市原悦子	
名取裕子 小林薫	
10・54	スポンニツ
11・00	きょうの出来事
20	11PM

### TBSテレビ⑥

6・00	テレポート
30	☆印
7・00	たのきん全力投球
30	ななよしケンちゃん
8・00	出逢い「友情」池内淳子
小川知子 中田喜子	
佐良直美 大坂志郎	
新克利	
55	☆印
9・00	ザ・ベストテン 寺尾聡
近藤真彦 杉村尚美	
沖田浩之 松田聖子	
55	☆印
10・00	夜の火花「愛のかげり」
松坂慶子 渡瀬恒彦	
本田博太郎 樋口可南子	
宇野重吉	
55	☆印
11・00	☆印
15	スポーツデスク

### フジテレビ⑧

6・00	☆印
30	レポート6:30
7・00	☆印
30	新竹取物語1000年女王
クイズ漫オケランプリ	
スターキーン	
8・00	<新>愛のホットライン
「暴走迷路」加山雄三	
近藤正臣	
54	☆印
9・00	江戸の用心棒「女主人の腕」
古谷一行 夏木勲 田中健 小坂一也	
54	☆印
10・00	三枝の爆笑美女対談
あべ静江	
30	おだいに...
11・00	☆印
15	プロ野球
12・00	今日の視点

### テレビ朝日⑩

6・00	サテライト
30	☆印
50	ドラえもん
7・00	グイズタイムショック
30	三枝の国産ゲーム
8・00	長七郎天下ご免
「父二人、江戸のつむじ風」	
里見浩太朗 丹波哲郎	
森繁久弥のおやじは熟年	
「よい嫁?悪い嫁?」	
森繁久弥 坂上二郎	
54	☆印
10・00	世界あのお店この店
生きる「コインロッカー」	
に赤ん坊を棄てた女」高橋英樹 火野正平	
54	☆印
11・00	☆印
25	ファイナル
大相撲ダイジェスト	

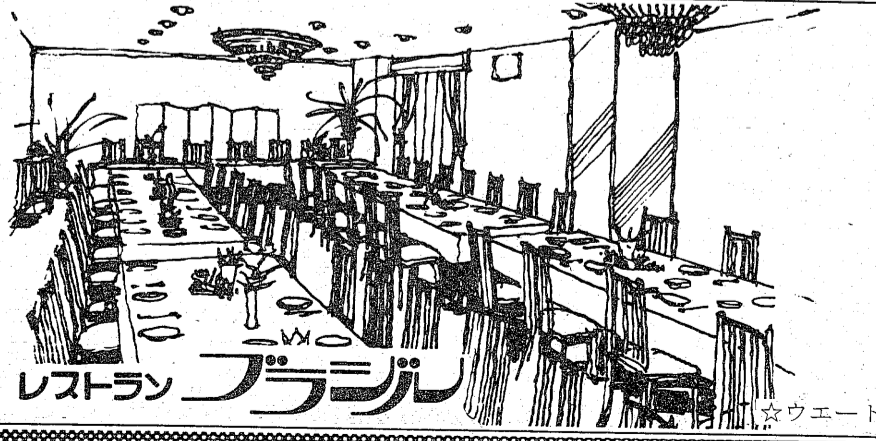
### 東京⑫チャンネル

6・00	黄金戦士ゴールドライタン
30	煙の木モック
7・00	ほえるデンソー
30	ザ・ぼんちのそっくりショー
8・00	ツッパリやすしの60分
▽絶頂好調お色気尻文字新体操	
9・00	☆印
「戦艦バウンティ」	
さすらいの航海海乱とロマンの海洋スペクタクル」	
マロン・ブランド	
11・00	☆印
10	白立サウンドブレイク
20	きょうの記者会見

# ライラック感謝祭(ボトルまつり)

●5月15日(金)～23日(土)●G&Gボトル¥5,000●スーパーニッカリザーブ¥6,000

ニューライラック 平・白銀町8世界館ビル隣地階 ☎23-2666



歓迎会・謝恩会・テーブルマナー教室  
入進学・就職などのお祝いに……

◇4名様から70名様まで大小5つのお部屋をご用意しております  
お気軽にご相談下さいませ

◇無料駐車券進呈……お車で食事のときは隣の田町駐車場をご利用下さいませ

RESTAURANT BRASIL  
いわき市平・田町・並木通り/いわき民報ビル2F ☎(74) 2990

営業時間 AM11:00 PM8:00









# フジの花が満開

平字八幡小路地内では  
江戸時代?の古木も...

今、いわきの山野や学校の  
校庭、公園などで、鮮やかな黄色  
の房を垂らしたフジの花が満開に  
なせ、ここにフジが多いのか?  
平字、49号国道の開通で裏通り  
となつてしまつた市道古飯治・好  
間町線(旧好間街道)の平字八幡  
小路地内、菅の沢バス停付近の方  
々きわには巨木のフジが多く、樹  
木にかぶつたラジの古木から  
垂れ下がった身事な、紫の花房

はしばし、通行人の足を止めて  
しまつてきた。  
なせ、ここにフジが多いのか?  
伝聞によると、この地は、山の上に  
は袋小路になつており、山の上に  
は多くの武家屋敷が建ち、庭など  
にフジが植えられていたといふ。  
道路の開通後、武家屋敷跡は住  
宅地になつて様相が一変したため  
切り通しのガケきわのフジだけが  
残り、かつては平藩士の目を集し  
ませたであろう花を、現在に伝え  
ているのだ……と。

カメラアイ

あなたの夜をよりゴージャスに演出する



好評満員御礼



5/15・16 鈴木みどり

(ビクターレコード専属)

# クマノ島の夜

一日の仕事が終わって、ホッとした時の流れの中で……たまにはゴージャスな夜を過ごすの秘い。  
プロ歌手の唄と生バンド演奏。ジッと耳を傾けながら……

ビッグショーナイト

●5月22日・23日

長島きよみ

(ビクターレコード専属)

●5月29日・30日

古都 清乃

(ビクターレコード専属)

# ビッグショー

●連日大盛況のためホステスさん募集  
午後3時より毎日面接致します

いわき市平字白銀町3-1(石島ビル2F)  
☎(0246)21-4927









