

春の賃金交渉

いわき経営者協主要36社

80%以上
が妥結
平均79%、**1万1,290円**

不況感の中でよく出した

労働条件の改善は賃金内に組み込む

いわき経営者協会主要36社の春の賃金交渉が、二日現在で八割以上妥結した。妥結36社の平均は賃上げ額一萬二千三百九十円、上げ率七・九％。不況感の強かった今春にしては意外に高かった。前年平均が九千七百円だったから千五百円多く、当初目標の一万円を超過する結果を上回った。しかし、労働条件の改善は付帯要求はほとんど賃金内に組み込まれるなどして消え、労使の痛み分けという結果におさまった。

労使の痛み分けに

いわき地方の民間春闘の攻防は一企業が上出したという生産性を示した。要求額は最高三万円一万円を境に闘われたが、結果は一社の上を裏付けるような数字が六組合も、上げ率最高は六％

というものがあつたが、いずれも前年妥結額の三倍前後の要求で、現行の低賃金から一挙に中間並みの水準にしようとする組合員の要求が強く出たものだった。妥結額は最高一萬四千七百円

災害時の復旧活動を再確認

市技能協で役員改選

いわき市技能協団体連絡協議会(理人三十九職種四十一団体(会)浦井慶次郎会長)の五十六年度(定期総会)は二十九日午後、いわき市平、金田旅館で開かれた。同協連は木工、建設、理容、調理、事務に入った。今年度の事業として

小さな文字が
気になりだしたら...

HOYA
パワラックスII
レンズ1組 ¥24,000より

正確な測定 加工調整
フィッティング技術を誇る
当店で「ぜひご相談下さい」

信頼できるメガネの専門店

天光寺の松本
いわき市平字二丁目 電話74-3851

妥結時期は平年並み

次はボーナスの要求へ

今年度は年明けから不況ムードが濃く、地方の中小企業では一円二角の賃上げ率とみられていたのが、予想以上の好景況に終わった。このことについて、事務局長は「賃上げ率の向上は、賃金交渉の好景況を示している」としている。

いわき抄

「いわき野良犬の多いことだ、よきから来た人から捕獲されることだ。そういふは野良犬(野良)が、野良といふと益々、やせ細ったやねねを想像するが、実際は違う。家に飼われていたやねね(に)ヒゲをさす。柴犬が、丸々と太ったやねね、光沢のよい毛並みがある。ものごき生活を楽しんでいる間も、それが、面相がゆるみ切った主人のきんぎょ(アト)から、やねねのセットのような感さがない。ゆうゆうと野良犬の風格が感じられる。

今年度は年明けから不況ムードが濃く、地方の中小企業では一円二角の賃上げ率とみられていたのが、予想以上の好景況に終わった。このことについて、事務局長は「賃上げ率の向上は、賃金交渉の好景況を示している」としている。

野良犬がねね(柴犬)とすると、ねねは、街の中いであつた。野良犬(柴犬)がねね(柴犬)とすると、ねねは、街の中いであつた。野良犬(柴犬)がねね(柴犬)とすると、ねねは、街の中いであつた。



2千本といわれるニセアカシアが咲き乱れるズリ山—好間町北好間

ズリ山に張りつる葉だつたが、それが今ではアサギと青い砂防林として崩壊後の後目を果たしている。

○：なかでも繁殖力の強いニセアカシアは六十センチにもなり、藤のような白い花の房が美しく垂れ、実生の子が見上げている。

ズリ山に咲くニセアカシア

オシャレの和装小物
豊富に取り揃えて
お楽しみください

呉服店
むらさ
平字田町(鈴木耳鼻科隣) 電話23-8111

OH!! HAPPY DAY ●いわやデーに幸せの日を

●いわやデー(日・祝日以外の日)に挙式のお客様に
花嫁衣裳(打掛け)を無料でご利用頂けます

■結納品一式サービス
■いわや7つの特典サービス
☆マイクロバス送迎

幾度 夢見たでしょうか。
金欄緞子の花嫁姿……
わたしはきょう、嫁いで参ります。
慈しみ育ててくださった
両親の果を離れ、
幼い日からあこがれ続けた
花嫁衣裳をまとい、
きょうから新しい世界へと
飛び立つのです。

パレス
いわや

ご婚礼予約承り中
☎58-5555



みもの

生々流転

大坂を逃れるように飛び出して... NHK・夜8:00



一度は金を盗んだが罪悪感に... さいま

お春(佐藤友美)という旅芸人の... 踊り手と知り合う。盲目の老人を

抱きかかると旅への生活をする... シティ・オン・ファイア



石油貯蔵タンクのホースを... 病人救助のため働くウィットマ

結婚するかも... 人を殺したと思ひ込んで苦し

ウィットマン医師(B・ニュー... ドレア婦長(S・ウインター)

約束をすっぽかして帰らない... 場面が異なります

機転でうまくまかした四郎は... 翌朝三人は、ひかりが監禁され

NHKテレビ ☆印は白黒

NHK教育 ☆印は白黒

福島テレビ ☆印は白黒

福島中央テレビ ☆印は白黒

今夜の番組

NHK第1 1341KC

NHK第2 1539KC

ラジオ福島 1431KC

F M 放送 ☆印はステレオ

日本テレビ④

TBSテレビ⑥

フジテレビ⑧

テレビ朝日⑩

東京⑫ チャンル

にぎり1コ キリン生ビール 50円寿しより 始めました!!

住む人の立場になって じっくり造ります。 全平南建設株式会社

「よい歯でよくかみ よいからだ」

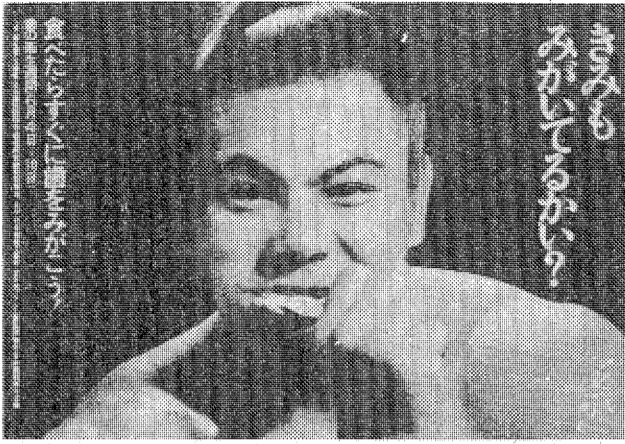
いわき歯科医師会

私達いわきの歯科医師は、市民のみなさんの歯の健康を守るため、次のようなことを行っています。

- 一、学校検診 二、三歳児検診
- 三、母子歯科衛生事業 四、重度心身障害者診療
- 五、無医地区巡回診療
- 六、ムシ歯予防運動(学童の集団指導等)

この数年、私達いわき歯科医師会の会員は、市民の多くが現行保険制度の下でも医療の公共性を自覚し、黙々と地域医療の努力を続けてきました。しかし、乳幼児からお年寄りのみなさんまでが安心して十分な歯の治療を受けられるためには、現行制度はまだ不備な点が多く、立ち遅れたものと言えます。

私達は市民のみなさんへ後より一層の話し合いを進め、みなさんの健康を守るために必要な努力を惜しまず、続けていきたいと思います。



■歯の衛生週間 ■6月4日～10日

ムシ歯追放、お母さんの愛情で

- 食べたらみがく習慣をつけましょう。
- おやつは規則正しくあげましょう。
- 甘いものを与えずにしないようにしましょう。
- 歯の定期検診を受けましょう。
- 早期発見、早期治療を心がけましょう。
- 予防のため、フッソの歯面塗布を受けましょう。

いわき歯科医師会

第1班 (平)

- | | | | | | | | | | | | | | | | | | |
|------------------------------|-------------------------------|------------------------------|------------------------------|------------------------------|--------------------------------|-------------------------------|------------------------------|------------------------------|-------------------------------|--------------------------------|------------------------------|---------------------------------|------------------------------|------------------------------------|-----------------------------------|-----------------------------------|---|
| 会田歯科医院
いわき市平字由野五二 電話 二九三三 | 神谷歯科医院
いわき市平字殿治町八八 電話 三〇〇四 | 猪狩歯科医院
いわき市平字植小路一 電話 二四一〇 | 石島歯科医院
いわき市平字南町一〇 電話 四一〇七 | 伊藤歯科医院
いわき市平字植小路六 電話 三三四五 | 鈴木木歯科医院
いわき市平字由野六三六 電話 四六七四 | 萩原歯科医院
いわき市平字殿治町一六 電話 三三九九 | 原歯科医院
いわき市平字紺屋町六五 電話 一〇三二 | 松村歯科医院
いわき市平字中町一三 電話 七〇八六 | 平井歯科医院
いわき市平字長橋町四九 電話 四〇八九 | 鈴木木歯科医院
いわき市平字長橋町五九 電話 四六八八 | 成田歯科医院
いわき市平字三町目一 電話 八八四八 | 中里歯科クリニック
いわき市平字殿治町九 電話 五二三八 | スズキ歯科
いわき市平字二町目三〇 電話 五九六〇 | 西連寺歯科医院
いわき市好間町北好間字堂田五一 電話 三三三五 | 玉橋歯科医院
いわき市好間町上好間字南町田四 電話 三六二二 | 永山歯科医院
いわき市三和町上三坂字中町二五 電話 一〇〇二 | さとう歯科医院
いわき市平字植町二二二 電話 三三三三
(順不同) |
|------------------------------|-------------------------------|------------------------------|------------------------------|------------------------------|--------------------------------|-------------------------------|------------------------------|------------------------------|-------------------------------|--------------------------------|------------------------------|---------------------------------|------------------------------|------------------------------------|-----------------------------------|-----------------------------------|---|

第2班 (平)

- | | | | | | | | | | | | | | | | | | | |
|------------------------------|------------------------------|-------------------------------|------------------------------|------------------------------|--------------------------------|-------------------------------|-------------------------------|----------------------------------|-----------------------------|-------------------------------------|--------------------------------|-------------------------------|----------------------------|--|--------------------------------|---------------------------------|--------------------------------|---------------------------------|
| 遠藤歯科医院
いわき市平字五町二二 電話 〇五三〇 | 織田歯科医院
いわき市平字南町五五 電話 二八九〇 | 小林歯科医院
いわき市平字四町目一〇 電話 三七七八 | 小田歯科医院
いわき市平字植町一五 電話 八三三三 | 斎本歯科医院
いわき市平字南町一四 電話 六八二四 | 坂本歯科医院
いわき市平字四町目二二六 電話 三五八八 | 志賀歯科医院
いわき市平字五町目一七 電話 三六一五 | 鈴木木歯科医院
いわき市平字南町三三 電話 二四七八 | 西山歯科医院
いわき市平字三町目四根本駅前七 電話 七二七 | 原歯科医院
いわき市平字旧城跡三 電話 三〇三五 | 原歯科医院
いわき市平字谷川瀬字三十九町五六一七 電話 五二〇九 | 馬場歯科医院
いわき市平字旧城跡三二二 電話 六四八〇 | 広木歯科医院
いわき市平字高前八四一 電話 二二四一 | 山崎歯科医院
いわき市平字大町一 電話 四四九 | 若松歯科医院
いわき市平字大町二四 電話 三五五五
(アイウエオ順) | 市村歯科医院
いわき市内郷内町水出六四 電話 三三三五 | 五代儀歯科医院
いわき市内郷内町長町四六 電話 二一〇五 | 坂本歯科医院
いわき市内郷内町金坂四七 電話 三五八三 | 鈴木木歯科医院
いわき市内郷内町岩屋五五 電話 三五八一 |
|------------------------------|------------------------------|-------------------------------|------------------------------|------------------------------|--------------------------------|-------------------------------|-------------------------------|----------------------------------|-----------------------------|-------------------------------------|--------------------------------|-------------------------------|----------------------------|--|--------------------------------|---------------------------------|--------------------------------|---------------------------------|

第3班 (内郷)

- | | | | | | | | | | | | | | | | | | |
|--------------------------------|---------------------------------|---------------------------------|---|-------------------------------------|-----------------------------------|---------------------------------------|--|-----------------------------------|--------------------------------|--------------------------------|--------------------------------|--|-------------------------------|---------------------------------|---------------------------------|--------------------------------|------------------------------|
| 中條歯科医院
いわき市内郷内町堤田二〇一 電話 八二二 | 鈴木木歯科医院
いわき市内郷内町堤田二二三 電話 九一八 | 寺田歯科医院
いわき市内郷内町金谷二八二 電話 〇八八五 | 平国歯科医院
いわき市内郷内町川原田一五九 電話 二二六〇
(順不同) | 窪田歯科医院
いわき市常盤上湯長谷町上合二一〇九二 電話 五九二 | 織田歯科医院
いわき市常盤下湯長谷町通一八九三 電話 四八二 | 加藤デンタルクリニック
いわき市常盤湯本町天王崎一七七 電話 四八四 | 増山歯科(常盤中央湯本病院内)
いわき市常盤湯本町台山六 電話 三三八 | 鈴木木歯科医院
いわき市常盤湯本町天王崎四〇 電話 三三四五 | 平野井歯科医院
いわき市常盤湯本町三三三 電話 三三三 | 神尾歯科医院
いわき市常盤湯本町三三三 電話 〇八八五 | 加藤歯科医院
いわき市常盤湯本町八二一 電話 四〇四四 | 阿部歯科医院
いわき市常盤湯本町三三三 電話 二七四
(順不同) | 門馬歯科医院
いわき市小名浜字西一〇五 電話 八三三 | 小野塚歯科医院
いわき市小名浜字横町三六 電話 三三七一 | 小沢歯科医院
いわき市小名浜字横町二二三 電話 四四四五 | 門馬歯科医院
いわき市小名浜字下町一〇 電話 三三三二 | 森合歯科医院
いわき市平字津浦七五 電話 七三三三 |
|--------------------------------|---------------------------------|---------------------------------|---|-------------------------------------|-----------------------------------|---------------------------------------|--|-----------------------------------|--------------------------------|--------------------------------|--------------------------------|--|-------------------------------|---------------------------------|---------------------------------|--------------------------------|------------------------------|

第4班 (常盤)

- | | | | | | | | | | | | | | | | | | | |
|------------------------------|------------------------------------|-------------------------------|-------------------------------|---------------------------------|--|------------------------------------|-------------------------------|--------------------------------|------------------------------|--------------------------------|--------------------------------|--------------------------------|------------------------------|-------------------------------|--------------------------------|---------------------------------|--------------------------------|------------------------------|
| 栗谷歯科医院
いわき市中字存字倉一 電話 七六九九 | 根岸歯科医院
いわき市小名浜南町五坂町一五九三 電話 四〇八一 | 緑川歯科医院
いわき市東町湯原字泉町六 電話 六〇一 | 田口歯科医院
いわき市東町字泉一三七 電話 六〇〇一 | 佐藤歯科医院
いわき市東町湯原字下町三〇八 電話 二八四 | 赤羽歯科医院
いわき市東町湯原字上谷地七二一 電話 二七三三
(順不同) | 永井歯科医院
いわき市久野町久野字九反坪四三三 電話 〇三三三 | 村岡歯科医院
いわき市小名浜字上町五五 電話 四七一 | 仲野歯科医院
いわき市小名浜字寺通二五 電話 一八〇六 | 前山歯科医院
いわき市小名浜字竹町八 電話 〇一六 | 目沢歯科医院
いわき市小名浜字本町四〇 電話 四〇四八 | 広木歯科医院
いわき市小名浜字本町四〇 電話 四〇四八 | 村上歯科医院
いわき市小名浜字竹町三五 電話 三三七六 | 江尻歯科医院
いわき市小名浜字西一五 電話 四八〇 | 瀬谷歯科医院
いわき市小名浜字西一〇五 電話 八三三 | 小松歯科医院
いわき市小名浜字横町三六 電話 三三七一 | 小沢歯科医院
いわき市小名浜字横町二二三 電話 四四四五 | 門馬歯科医院
いわき市小名浜字下町一〇 電話 三三三二 | 沢田歯科医院
いわき市平字津浦七五 電話 七三三三 |
|------------------------------|------------------------------------|-------------------------------|-------------------------------|---------------------------------|--|------------------------------------|-------------------------------|--------------------------------|------------------------------|--------------------------------|--------------------------------|--------------------------------|------------------------------|-------------------------------|--------------------------------|---------------------------------|--------------------------------|------------------------------|

第5班 (錦、植田)

- | | | | | | | | | | | | | | | |
|------------------------------|-------------------------------------|-------------------------------|--------------------------------|---------------------------------|--|------------------------------------|------------------------------------|--------------------------------|-------------------------------|-----------------------------------|---------------------------------|-----------------------------------|----------------------------------|---|
| 山田歯科医院
いわき市中字存字倉一 電話 七六九九 | 佐久間歯科医院
いわき市小名浜南町五坂町一五九三 電話 四〇八一 | 増山歯科医院
いわき市東町湯原字泉町六 電話 六〇一 | 佐々木歯科医院
いわき市東町字泉一三七 電話 六〇〇一 | 赤羽歯科医院
いわき市東町湯原字下町三〇八 電話 二八四 | 永井歯科医院
いわき市東町湯原字上谷地七二一 電話 二七三三
(順不同) | 村岡歯科医院
いわき市久野町久野字九反坪四三三 電話 〇三三三 | 田所歯科医院
いわき市小名浜字高坂字下川原七五 電話 〇三三〇 | 長谷川歯科医院
いわき市四倉町字西四二一 電話 一〇八 | 佐藤歯科医院
いわき市四倉町字五自一 電話 五八三六 | 佐藤歯科医院
いわき市小名浜字高坂字上代四六三 電話 二二七 | 菅波歯科医院
いわき市四倉町字東三自四七 電話 三三二二 | 柏屋歯科医院
いわき市久野町久之野字北町六五 電話 〇三三三 | 木村歯科医院
いわき市平字下神谷字出町二一 電話 六四九五 | 鈴木木歯科医院
いわき市平字神谷字出町二一 電話 六四九八
(順不同) |
|------------------------------|-------------------------------------|-------------------------------|--------------------------------|---------------------------------|--|------------------------------------|------------------------------------|--------------------------------|-------------------------------|-----------------------------------|---------------------------------|-----------------------------------|----------------------------------|---|

第6班 (小名浜、泉)

- | | | | | | | | | | | | |
|------------------------------|-------------------------------|--------------------------------|------------------------------|--------------------------------|--------------------------------|------------------------------|-------------------------------|--------------------------------|---------------------------------|--------------------------------|------------------------------|
| 飯塚歯科医院
いわき市小名浜字西四六 電話 〇一〇 | 仲野歯科医院
いわき市小名浜字上町五五 電話 四七一 | 前山歯科医院
いわき市小名浜字寺通二五 電話 一八〇六 | 目沢歯科医院
いわき市小名浜字竹町八 電話 〇一六 | 広木歯科医院
いわき市小名浜字本町四〇 電話 四〇四八 | 村上歯科医院
いわき市小名浜字竹町三五 電話 三三七六 | 江尻歯科医院
いわき市小名浜字西一五 電話 四八〇 | 瀬谷歯科医院
いわき市小名浜字西一〇五 電話 八三三 | 小松歯科医院
いわき市小名浜字横町三六 電話 三三七一 | 小沢歯科医院
いわき市小名浜字横町二二三 電話 四四四五 | 門馬歯科医院
いわき市小名浜字下町一〇 電話 三三三二 | 沢田歯科医院
いわき市平字津浦七五 電話 七三三三 |
|------------------------------|-------------------------------|--------------------------------|------------------------------|--------------------------------|--------------------------------|------------------------------|-------------------------------|--------------------------------|---------------------------------|--------------------------------|------------------------------|

第7班 (久之浜、小川)

- | | | | | | | | | | | | | | | |
|------------------------------|-------------------------------------|-------------------------------|--------------------------------|---------------------------------|--|------------------------------------|------------------------------------|--------------------------------|-------------------------------|-----------------------------------|---------------------------------|-----------------------------------|----------------------------------|---|
| 山田歯科医院
いわき市中字存字倉一 電話 七六九九 | 佐久間歯科医院
いわき市小名浜南町五坂町一五九三 電話 四〇八一 | 増山歯科医院
いわき市東町湯原字泉町六 電話 六〇一 | 佐々木歯科医院
いわき市東町字泉一三七 電話 六〇〇一 | 赤羽歯科医院
いわき市東町湯原字下町三〇八 電話 二八四 | 永井歯科医院
いわき市東町湯原字上谷地七二一 電話 二七三三
(順不同) | 村岡歯科医院
いわき市久野町久野字九反坪四三三 電話 〇三三三 | 田所歯科医院
いわき市小名浜字高坂字下川原七五 電話 〇三三〇 | 長谷川歯科医院
いわき市四倉町字西四二一 電話 一〇八 | 佐藤歯科医院
いわき市四倉町字五自一 電話 五八三六 | 佐藤歯科医院
いわき市小名浜字高坂字上代四六三 電話 二二七 | 菅波歯科医院
いわき市四倉町字東三自四七 電話 三三二二 | 柏屋歯科医院
いわき市久野町久之野字北町六五 電話 〇三三三 | 木村歯科医院
いわき市平字下神谷字出町二一 電話 六四九五 | 鈴木木歯科医院
いわき市平字神谷字出町二一 電話 六四九八
(順不同) |
|------------------------------|-------------------------------------|-------------------------------|--------------------------------|---------------------------------|--|------------------------------------|------------------------------------|--------------------------------|-------------------------------|-----------------------------------|---------------------------------|-----------------------------------|----------------------------------|---|

自然美歌いあげるシリーズ

いわきの鳥たち

21

ヒバリ

空高く楽しそうにさえずるヒバリの声を聞く
と冬の寒さから解き放たれた思い、春の訪れが胸
いっぱい広がる。『春告げ鳥』の代表的な存在
だが、今年の早春にはなぜか数少なく、その春の
声もさえずりじまい、わびしい思いがした
しばしばの梅雨を感じさせる雨に洗われ、緑が
美しく燃える今ごろになって、思い出したように
春がすみならでコバルトの空で、しきりにさえず
りが響き渡る。もう麦の穂は実をばらんで麦秋を
迎え、ヨシの葉並みが天空に突き出しているのに
植物ばかりか鳥の世界にも異常低温続きが、習性

を狂わしたのかもしれない
なだらかな山を切り崩し、ヨシの生える遊水地
帯を埋め立ての団地開発、そのうえ麦畑が極度に
減って住み家をせばめられたこの鳥、その行方が
気づかわれた。が、広い河原や草地と化した休耕
田で、根強く生息している姿はたのもしい。
一昔前までは飼鳥として伝書バトのように慣
らされ、滞空時間を競い合う優雅な遊びもあっ
た。忙しい世の中になって、野におけ野鳥とな
ったのが、せめて救いにも

▼△×モ△▲
麦畑を眼下にして鳴くヒバリの声は美
しいものである。この鳥は草原や畑に生息
し、四七月にかけて産卵する。巢からわざ
と遠く離れた場所から、天高く直線に舞い上
がり、チー・チク・チー・チクとさえずるが、
これは巢の存在を、外敵から守るための精
いっばいの防衛なのである。
体はスズメより大きく、わが国の留鳥だ。
特有の短い冠羽を持っており、脚も地面
を歩き回るのに適している。クモやミミズ、
雑草の種子などを捕食する。



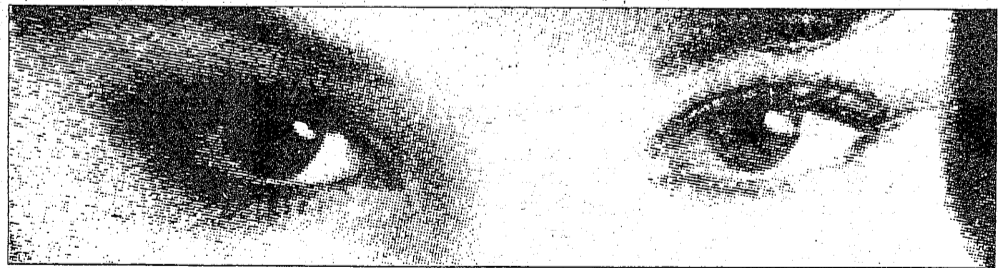
ご会合・宴会に・ご家族連れに
お座敷をご利用下さい

香港仕込みの本格的な味!!

中国料理 **鳳** はろよ **翔**

平駅前(白銀町・高橋ビル) TEL・23-0251

あなたの夜をよりゴージャスに演出する



●連日大盛況のためホステスさん募集
午後3時より毎日面接致します。

クイズの鳥
いわき市平字白銀町3-1
(石島ビル2F)
☎(0246) 21-4927

6月後半のショー予定 ●6月19日・20日 北美ジュン ●6月26日・27日 佳川 ヨコ

プロ歌手の唄と生ハンド演奏

ビッグショー



●6月5日・6日
泉 亜矢子
(テイチクレコード専属)



●6月12日・13日
北條 美樹
(東芝レコード専属)

一審判決破棄した 手形土地詐欺事件

坂本被告の無罪ほぼ確定

仙台高検が上告断念

「事実認定に不満残るが…」

総額十一億円を騙す巨額詐欺事件「手形土地詐欺事件」にからみ、主犯の不動業者の共犯として詐欺、有印私文書偽造・同行使容疑に問われ、一審の地裁いわき支部で実刑判決を受けたものの、先月二十日、仙台高裁の控訴審判決で逆転無罪を宣告された。いわき市内郷御前町三丁目、元生命保険会社支部長坂本被告(五十)の無罪がほぼ確定することになった。

仙台高検は、数年前十月の「自然子一族の手形土地詐欺事件」にからみ、主犯の一審判決を破棄、逆転無罪の判決に對し、検察官控訴を協議していたが、控訴提起期間(刑罰法第三十四日)を十二時間残した三十一日午前、本誌記者の質問に「事実認定について不満の点は残るが、上告すべき理由が見当たらない」と被告に不利な証言をすも誘導した疑いがあるほか、別の証人にも検察側は共犯の疑いをかけて証言を誘導したと認められた。検察側の捜査と公判手続の不当性を指摘、「坂本被告は被告者の大谷さん同様、詐欺の意図を知らなかったと述べ、被告、弁護側の主張をほぼ全面的に取り入れ、「(一審)判決には重大な事実誤認があり、被告はむしろ被害者と認められる」として、無罪を言い渡していた。

山野辺弁護士と握手

坂本 苦難の7年耐え抜く

事実無罪確定の知らせに坂本被告は「控訴審の判決内容は私の主張がほぼ取り入れられ、当初から検察側が上告できない内容だと思っていた。だが、五百日も拘留され、七年の無罪確定にやっと肩の荷が下りたようでホッとした」と語った。控訴審判決は「坂本被告は佐川と大谷さんの間に介在していた事実を導いた疑いがあるほか、別の証人にも検察側は共犯の疑いをかけて証言を誘導したと認められた。検察側の捜査と公判手続の不当性を指摘、「坂本被告は被告者の大谷さん同様、詐欺の意図を知らなかったと述べ、被告、弁護側の主張をほぼ全面的に取り入れ、「(一審)判決には重大な事実誤認があり、被告はむしろ被害者と認められる」として、無罪を言い渡していた。



「がっしりと握手して無罪確定を喜ぶ坂本被告と山野辺弁護士」

モスクワ 留学中の 亀岡さんが自殺?

二日前便りきたばかり



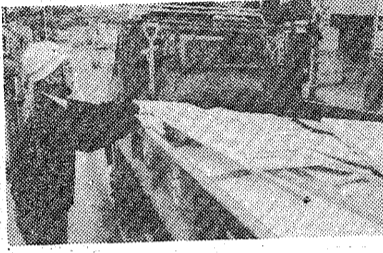
の時代さ 女 時 代 女 時 代 女 時 代

後、東京の通訳養成所に入り、英語を専攻していたが、体調をくずして帰郷、日本社会党いわき支部に勤務していた。その後、日本社会主義青年同盟(本部・東京都千代田区)がモスクワへの留学生を募集していたのに応募して、昨年九月九日から今年三月三十日まで予定でモスクワに留学、高等コムソール学院で語学などを学んでいた。

勧告無視の悪質者も 違反看板112件を撤去

違反看板112件を撤去

市街地の美化を妨げる違反看板や交通障害の要因となる立て看板などを一掃するもので、同市十九日、市内の違反屋外広告物の撤去作業を行った。



【市内一斉に行われた違反広告物の撤去作業】

市街地の美化を妨げる違反看板や交通障害の要因となる立て看板などを一掃するもので、同市十九日、市内の違反屋外広告物の撤去作業を行った。

「がっしりと握手して無罪確定を喜ぶ坂本被告と山野辺弁護士」

おかげさまで10周年
変わらぬ「真心」でご奉仕を

お父さん、お母さん、
お世話になりました。

お二人の幸せな門出をお祝いして、ことぶき会館では「心をこめて、華麗なる演出をいたします。

総合結婚式場
とぶき会館
いわき市平字川町・並木通り(駅から徒歩2分)
TEL. 23-3500・23-6934

