

# 夕刊 いわき民報

郵便番号 970  
いわき市平字田町63-7  
いわき民報社  
振替口座(郡山)4028  
本社 0246 2666  
名浜支局 0246 6444  
社支局 0246 2903  
本小常 0246 2903

よゝ  
らんがら  
みし

赤井方面 いわき市平赤井バス回 宇反町地内の道路舗装補修工事が十五日から始まり、常盤交通の定期バスは八月十日まで向進行中。向進行するのは平赤井下、平赤井、高崎、小川循環の三路線で、愛谷から田粉まで臨時バス停五カ所を設けている。

## 第22回 いわき地方 高校野球 終わる

### 「夏」への期待ふくらむ

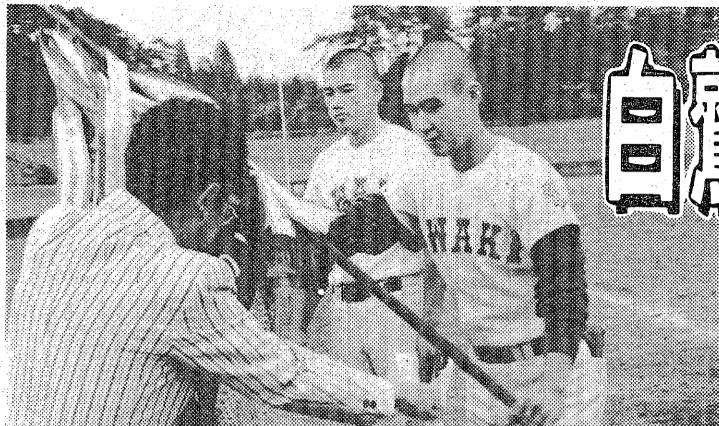
#### きのう決勝戦 湯本涙をのむ

白鷲旗は二年ぶりで磐城へ。第二十二回いわき民報社白鷲旗争奪いわき地方高校野球選手権大会(地区高野連主催、本社後援)は二十一日午前九時から、市運動場で準決勝、決勝の三試合が行われ、異常低温の酷暑の中、高校野球たちの白熱たぶつかり合いが展開された。午後二時二十分からの決勝戦は、今大会に復活をかける磐城とチーム力急上昇の湯本の対戦となり、投打の両軍がうまかみ合った磐城が6-0と快勝。「夏」への奮然な前進をみせつけた。磐城の優勝は二十回大会以来、八回目。

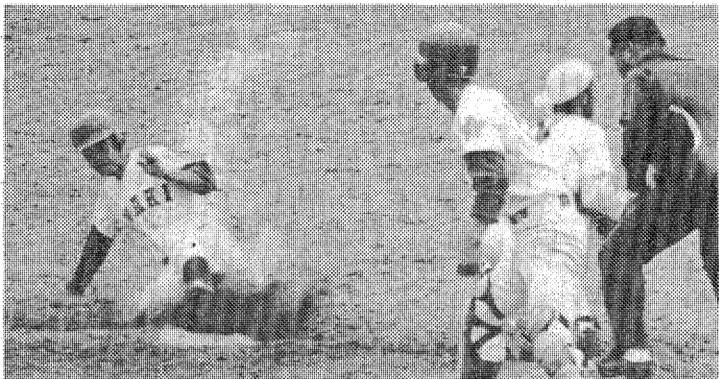
◇決勝(午後2・20開)

湯本 301 000 020  
磐城 000 000 000

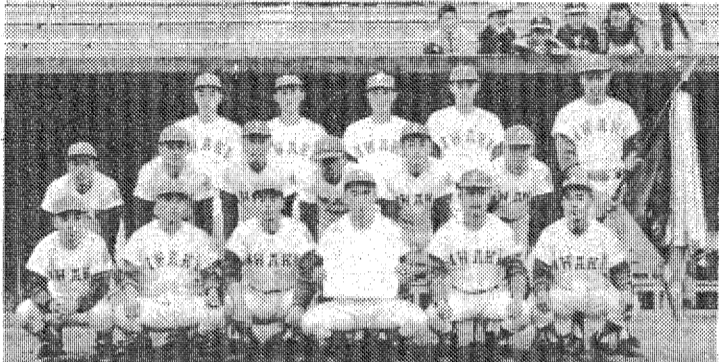
○：磐城が若松の力投と効率的な機先を制した。初回、磐城は準決



本社白鷲旗が野沢社長から磐城代表へ



磐城は8回、大内の中前打でダメ押し6点目を挙げる(走者吉田)



2年ぶり、8回目の優勝をとげた磐城チーム

一方、湯本は荒れながらも伸びのある直球と二種類のカーブを駆使して力投する若松を抑え、四回まで無安打。四死球をぞろぞろと出たものの、けん制打のまじり攻めで得点ができず、攻撃面ではチグハグな状態が続いた。九回の土壇場、若松がクリーフした柳内を捕え、無死満塁と攻めつづけたが、再び登板した若松は後続を断たれ、結局は好投負けを喫した。守備面では冷静な状況判断で再三好プレーを見せただけに、1点でも取って今後につなげた。

#### 攻撃でチグハグ状態 湯本

一方、湯本は荒れながらも伸びのある直球と二種類のカーブを駆使して力投する若松を抑え、四回まで無安打。四死球をぞろぞろと出たものの、けん制打のまじり攻めで得点ができず、攻撃面ではチグハグな状態が続いた。九回の土壇場、若松がクリーフした柳内を捕え、無死満塁と攻めつづけたが、再び登板した若松は後続を断たれ、結局は好投負けを喫した。守備面では冷静な状況判断で再三好プレーを見せただけに、1点でも取って今後につなげた。

#### だいが向上した だがまだまだ

鈴木一平審判部長の話。夏の大会からみると、各校ともかなり練習したうえで、かなり力が向上している。しかし、県制覇にはまだまだ課題が残っている。これは夏の甲子園選手権が地元で開催されるので、残り一月は汗と泥にまみれて練習し、好結果を上げて欲しい。

Scoreboard table showing game statistics for Iwaki and Yamamoto teams, including runs, hits, and errors.

Advertisement for 'きものおひねり' (Kimono Hone) featuring an illustration of a woman in a kimono and contact information for the organization.

Advertisement for '玉屋のメガネ' (Tama-ya no Megane) featuring an illustration of a woman wearing glasses and listing various optical services.

いわき抄... 建設省の磐城国道工事事務局長から現職に就いた人、(一)五十一歳、二十日後、友人が主催して博士号の授与を並で開いた。その年が近づくと、年齢で、よく難関を突破し学位をとったもので、彼の努力を祝福してあげようというわけである。文字夫人も出席し、久ぶりに温かな家庭的な雰囲気の中でお祝いができた。

Large advertisement for '安濃胃腸科医院' (Anno Gastroenterology Hospital) featuring a map of Iwaki Prefecture, a list of cherry blossom varieties, and hospital details.





### 20日午後の試合

○三回戦・第2試合  
(午後0・20) 小名浜  
000 000 000 000 000 000 000 000  
1 3 3 1 0 0 0 0 0 0 0 0 0 0 0 0 0 0 0 0  
000 000 000 000 000 000 000 000  
2 0 0 0 0 0 0 0 0 0 0 0 0 0 0 0 0 0 0 0

○三回戦・第3試合(右打)  
林田(谷部川) 木村(木村) 末小(阿部) 阿部(阿部) 阿部(阿部)  
000 000 000 000 000 000 000 000  
1 3 3 1 0 0 0 0 0 0 0 0 0 0 0 0 0 0 0 0

○三回戦・第4試合(右打)  
三塁に置くのが前日に適時打を放ち2点を先制した。さらに五回にも1点を追加。試合を有利に進めた。  
一、内野は七回に1点を返し、反撃態勢を築いた。相手投手に要所を抑えられ、追加点を奪うことができなかった。

### 今週の注目

今週は、米短期金利の見通し難、信用買残の高水準など懸念材料が山積している。米株は急騰、再び不透明感を増している。このため、ニューヨーク株式市場が波乱含みの展開となる見込み。米の対ドル相場も見通し難となっている。  
米の金利は、米債市場の乱れが波乱含みの展開となる見込み。米の対ドル相場も見通し難となっている。  
米の金利は、米債市場の乱れが波乱含みの展開となる見込み。米の対ドル相場も見通し難となっている。

### 今週も波乱含みの展開か

米債市場の乱れが波乱含みの展開となる見込み。米の対ドル相場も見通し難となっている。米の金利は、米債市場の乱れが波乱含みの展開となる見込み。米の対ドル相場も見通し難となっている。

### 「突進半生記」書評

#### 猪狩四郎

木村守江元記者  
「突進半生記」の著者は、昭和三十三年の秋、関内一帯の高橋に生かされた。四回正先鋒と活躍した。その時の活躍が、この「突進半生記」の主題となっている。  
「突進半生記」は、昭和三十三年の秋、関内一帯の高橋に生かされた。四回正先鋒と活躍した。その時の活躍が、この「突進半生記」の主題となっている。

○二塁打・水野、佐藤、勿  
(平) 石山、高木  
○三塁打・水野、佐藤、勿  
(平) 石山、高木

○三塁打・水野、佐藤、勿  
(平) 石山、高木

○三塁打・水野、佐藤、勿  
(平) 石山、高木

○三塁打・水野、佐藤、勿  
(平) 石山、高木

○三塁打・水野、佐藤、勿  
(平) 石山、高木

○三塁打・水野、佐藤、勿  
(平) 石山、高木

○三塁打・水野、佐藤、勿  
(平) 石山、高木

○三塁打・水野、佐藤、勿  
(平) 石山、高木

○三塁打・水野、佐藤、勿  
(平) 石山、高木

若かった私は、九十歳の老人に感動の涙がある。その、その人間的な感動に、感動の涙がある。その、その人間的な感動に、感動の涙がある。

### 仙石騷動 (214)

村上 元三・作  
川田 清実・画

仙石騷動 (214)

### 虚無僧の群 (二)

五月に入つて、こと今年この江戸は暑さがきびしくなり、いっせいに夏がきたようであった。

五月に入つて、こと今年この江戸は暑さがきびしくなり、いっせいに夏がきたようであった。

### 100貨店

商品のほか「感謝状」が添えられていた。これは恐ろしい。現代のエッセイ。

商品のほか「感謝状」が添えられていた。これは恐ろしい。現代のエッセイ。

### 嘉見家

贈答用品センター  
いわき市平字大町18 ☎74-5469

### 三和商事

手軽に融資します  
奥様・商人・勤人・OL可  
信用で融資 詳細は電話で出張可

### ローンズコーヨー

あなたの信用が担保です  
会社員・主婦・自営業 ※秘密厳守

### 南ファンド

あなたのバンク  
健康保険証・給与明細書をご持参下さい

### プロミス

応援します  
プロミスの各支店では常々お客さまの身になって、健康的なローンのご活用を願っています。

### Yen shop 武富士

お気軽にお電話でお問い合わせ下さい  
1~100万円までご融資  
日歩10銭~13銭 (実質年利36.5%~47.45%)

### 平店

お246  
24-1711

### プロミス

平支店 ☎21-2311  
平大通り ネモト3SUNビル2F

### プロミス

平支店 ☎21-2311  
平大通り ネモト3SUNビル2F

**みもの**

六月十七日に二十三歳の誕生日を迎え、中卒理恵がますます大ハッスル。欽ちゃん、三役、思もピッタリのコントをみせる。夫「おーいお前、おれと結婚したんだ」

ふっちゃん「あなたがくいたら」



**欽ドンノ良い子悪い子普通の子**

「欽ちゃん相手に回転の速いアドリブをみせる理恵」

「欽ちゃん二人の愛が本物だったかどうかわ」

「わんちゃんを言うてんたい今」

**西蔵(チベット)世界の屋根を行く**

山口慧が氷雪のヒマラヤを踏

☆NKT特集☆

☆NKT特集☆

**我が子を捕えた御用旅**

緑日録の中で、順(しゃく)の発作で倒れた老人を、金四郎(西郷輝彦)と次郎吉(松山英太郎)が助けた。彼がどうなるか

**我が子が盗賊一味に加わって**

「わんちゃんを盗賊一味に加わって」

「わんちゃんを盗賊一味に加わって」

**NHKテレビ**  
☆印は白黒

6:00	600こちら情報部「君もスイング」小学生ジャズバンド
25	プリンプリン物語
40	きょうの福島
7:00	☆印◇23
27	NHKガイド
30	ウルトラアイ 家庭書虫シリーズ「シロアリ」
30	マンロアリ捜査犬登場
8:00	NHK特集「西蔵(チベット)世界の屋根を行く」
30	「ラマ教師の都ラサ」
30	「ラマ教師の都ラサ」
30	「ラマ教師の都ラサ」
50	☆印◇
9:00	N・C9 小浜維人
40	「愛・信じたく候」藤真利子 奥田英二
10:00	科学ドキュメント「スーパーコンピュータへの挑戦」
30	解説「フランス総選挙」青野賢太郎
45	スポーツアワー
11:45	きょうの

**NHK教育**  
☆印は白黒

6:00	趣味講座 家庭大工入門「洗面化粧台」
30	ピアノのおけいこ「マナー」ソナチネ「ハ長調」
7:00	スペイン語講座「どこをどう思われますか」
30	オビニオン'81「見直せ日本型食生活」
8:00	NHK文化シリーズ「文学への招待」徒然草「一人間をみる目」京都大学教授・佐竹昭広
45	作家・富士正晴
9:00	テレビコラム「いろいろな因数分解」
10:00	通信高校講座 数学I「ベクトルの成分と座標」
30	通信高校講座 数学II「微分法の問題」
11:00	ロシア語講座
30	大学講座

**福島テレビ**  
☆印は白黒

6:00	テレレポート
30	☆印◇コープ
55	あしたのあなた
7:00	クイズ・100人に聞きました 司会・関口宏
30	「人生ゲーム」ハイ&ロー 司会・愛川欽也
8:00	江戸を斬るVI「我が子を捕えた御用旅」西郷輝彦 由美かおる
30	口宏 松山英太郎 大木実 春川ますみ
55	☆印◇
9:00	欽ドンノ良い子悪い子普通の子「笑顔満開」秋本家」▽学園広場に女教師が▽君は見たか」
10:00	夜のヒットスタジオ 阿川泰子 郷ひろみ
30	チャネルズ 沖田浩之 河合奈保子 柴田恭兵
55	☆印◇
11:00	プロ野球
15	プロ野球
12:00	ヨーロッパ発あなたへ

**福島中央テレビ**  
☆印は白黒

6:00	黄金戦士ゴールドライタン「トロボのUFO」
30	ジャスト
7:00	ワールドプロレスリング WWFヘビー級選手権「ボブ・バックランド対ハルク・ホーガン」
54	スタートヒックス
8:00	ザ・トップテン 沢田研二 松田聖子 田原俊彦 近藤真彦 柏原よしえ 杉良太郎 寺尾忠 司会・塚正章
54	☆印◇
9:00	「かくれんぼ」森光子 太川陽介 中条静夫 杉村春子 泉ピン子 水沢アキ 香坂みゆき 丘さとみ 佐藤英夫
54	海外スポーツ
10:00	美しい悪魔たち「晴子のその後」八千草薫 紺野美沙子 香山美子 三国連太郎
54	素敵なお女たち
11:00	きょうの出来事
20	11PM

**今夜の番組**

**NHK第1**  
1341KC

6:00	☆印◇
05	☆印◇
15	☆印◇
40	☆印◇
7:00	☆印◇
15	☆印◇
25	☆印◇
57	☆印◇
8:00	☆印◇
05	☆印◇
40	☆印◇
9:00	☆印◇
05	☆印◇
20	☆印◇
30	☆印◇
10:00	☆印◇
20	☆印◇
11:00	☆印◇
25	☆印◇
55	☆印◇

**NHK第2**  
1539KC

6:00	☆印◇
20	☆印◇
40	☆印◇
7:00	☆印◇
15	☆印◇
30	☆印◇
8:00	☆印◇
20	☆印◇
40	☆印◇
9:00	☆印◇
20	☆印◇
40	☆印◇
10:00	☆印◇
20	☆印◇
40	☆印◇
11:00	☆印◇
20	☆印◇
40	☆印◇

**ラジオ福島**  
1431KC

6:00	☆印◇
20	☆印◇
30	☆印◇
7:00	☆印◇
30	☆印◇
8:00	☆印◇
20	☆印◇
9:00	☆印◇
15	☆印◇
20	☆印◇
45	☆印◇
55	☆印◇
11:00	☆印◇
10	☆印◇
15	☆印◇
20	☆印◇
50	☆印◇
12:00	☆印◇

**F M 放送**  
☆印はステレオ

6:00	☆印◇
7:00	☆印◇
15	☆印◇
8:00	☆印◇
05	☆印◇
10:00	☆印◇
20	☆印◇
11:00	☆印◇
05	☆印◇
15	☆印◇
20	☆印◇
30	☆印◇

**日本テレビ④**

6:00	ど根性ガエル
30	ジャスト
50	☆印◇
7:00	☆印◇
30	☆印◇
8:00	☆印◇
54	☆印◇
9:00	☆印◇
54	☆印◇
10:00	☆印◇
54	☆印◇
11:00	☆印◇
20	☆印◇

**TBSテレビ⑥**

6:00	テレレポート
30	☆印◇
7:00	☆印◇
00	☆印◇
8:00	☆印◇
9:00	☆印◇
02	☆印◇
10:55	☆印◇
11:00	☆印◇
15	☆印◇

**フジテレビ⑧**

6:00	☆印◇
30	☆印◇
7:00	☆印◇
30	☆印◇
45	☆印◇
8:00	☆印◇
9:00	☆印◇
54	☆印◇
10:00	☆印◇
54	☆印◇
11:00	☆印◇
15	☆印◇
12:00	☆印◇

**テレビ朝日⑩**

6:00	サテライト
30	☆印◇
50	☆印◇
7:00	☆印◇
8:54	☆印◇
9:00	☆印◇
54	☆印◇
10:00	☆印◇
54	☆印◇
11:00	☆印◇
25	☆印◇

**東京12チャンネル**

6:00	☆印◇
30	☆印◇
7:00	☆印◇
9:00	☆印◇
10:24	☆印◇
11:00	☆印◇
10	☆印◇
20	☆印◇
30	☆印◇

**魚料理と地酒の宴**

**夾坊**

大小、座敷 ございます

平・田町19-9 23-0638

平・田町73(レンガ通り)

**鈴木耳鼻咽喉科**

院長 鈴木 知水

☎74-2613

**ニキビ・シミを追放**

エステティック(理学美容)による素肌美容の殿堂です

電話相談無料

**みちぎきみ**

平・南町3(花友生花店2F) ☎23-7796

**上手に使いませんか**

サラリーマン、奥様、OL、自営の方、大歓迎!!

お勤めの方なら、どなた様にもご用立ていたします

●健康保険証(国保)、給与明細書をご持参下さい

●1万~20万円まで、ご利用させていただきます

●ご利用は日数計算払い(月利75%以下)

●手数料、印紙代は一切不要です

●保証人、担保は不要です

●返済方法は元利均等返済(1回~25回まで)

●営業時間/平日AM9:00~PM6:00 土曜AM9:30~PM2:00

●日・祝日休み ●第3土曜日休み

☎(0246) 23-5153

**ローンセイコー**

平店

いわき市平字大町5-4(岡田ビル2F)

その気になって うなぎを食おう!

**新味魚清**

電(74)2633

あなたのための

写真専門店

**サンペイ写真館**

お見合い・赤ちゃん 家族記念写真

証明写真.....

3分でOK

※午後7時まで営業しております

いわき市平字大町23

TEL.74-4304

不動産企画相談室

**鍋田地建**

平・材木町 通信会議所隣

☎(74)4725

「抹茶・玉露・せん茶・缶詰茶」

「きむらえんの」

支本店

本店 平 駅前白銀1-5 五七色 一四四

支店 平 駅前白銀1-5 五七色 一四四









# サラリーマンの小遣いは?

## きょうも懐寂し物価高

大都市のサラリーマンを対象としたある調査の結果によると、今春のペースアップで小遣いを増やした人は三七・二%。据え置きの人は三八・四%。減額は二・八%。結果が出た。

また、この春調子維持状況によると、平均ペースアップ額は一万四千七百六十四円。七・九%の上昇だ。昨年は一万三千九百九十四円、七・三%のアップだから、それにくらべれば好成績。

また、五十五年の消費者物価の上昇が七・八%を、わずかながら超えている。最高は、医学系出版社の三万六千六百五十八円だ。

しかし、全体で見れば、二、三、四、五を維持したのが半分以上。反対に二、三、四、五を減らした組も三、五%。これでは、諸物価上昇分をカバーし、懐寂し組が多いのも事実。

## 毒素型には……

ボツリヌス菌は、ブドウ球菌などに増殖して、毒素を分泌する。毒素を食中毒の原因とする。

## ボツリヌス食中毒

ほとんどの細菌性食中毒に比べる発症率は低い。わが国では、致死率の高い食中毒。毒素はA、B、C、D、E、Fの七種類に分けられますが、人の場合、A型に属するものはA、B、E、F型に限ります。

## 過半数は据え置きに

【きょうも元気が出るサラリーマンだが】  
その獲得額の見返りが、小遣いにまで及ぶかどうか、われらサラリーマンの大問題。ところがある調査によると、小遣い額の据え置き組が過半数という。それというのも、あいにく物価上昇に對し、講じられるフトコロ自衛策たるや消極的なものばかり。なにもかもガマンするしか考えつかないせいだという。小遣い再生産的な名案は、ないものか?



ベアにはなったけれど……

低は七千八百円。その差は大きな。それでも、据え置きで今後、どうなるか。小遣いの範囲内で、日給生活を送るのだろうか。食費、交通費などはシリシリと上昇するばかりである。

別の調査によれば、サラリーマンの小遣い平均額は四万三千七百五円と出ている。独身者がわかれば、四万九千九百九十円、世帯持ちが三万九千九百九十円だ。月三万円として、一日平均三千四百四十四円だ。

これは、朝のスポーツ新聞、食費、たばこ、コーヒー代はなんとなんとも、帰途途中の軽食、パイ、となるか、おわり出しが、ないように思える。

はたせるかな、冒険のサラリーマン調査で、いかに物価上昇に對処するかの方法を尋ねているのだ。これ、すべて消極策、節約オ

## 権威が落ち 豪族が落ち

た亭主族……

「バクチだなんて、しつこくたぶらなさい」といふのが、おおかたの考え方。もともとなら「豪族」をなまらなないで、亭主族の権威も落ちたものと嘆く人も。

世帯持ちの小遣い増額を維持した人は、奥さんが「うーん、うーん、わいわい」の音が二、三、七%。シラシラ解してくれたのは二〇・八%、とのことだ。

夏の間は、毎日欠かさず水を与えれば、秋には立派な株に生長しますが、バラ園士は接ぎ木し新しい品種を試みるのも楽しく、この接ぎ木も梅雨期がチャンスです。

また、このバラは、根根(かき)なすは、わが庭に植えるのが一番です。

入梅時から夏にかけてのお料理は腐敗しやすいので、できるだけ作りおきしないようにしたいのです。もし、作りおきする場合は、いづれも味を濃くして、水分を残さないように煮るのが、この時期の魚物のコツといえます。

また、食酢を少し加えると腐敗しにくくなり、味もよくなります。なお、容器に移し入れる時は、煮物が完全に冷めてからすれば、多少とも長持ちします。

●：バラ植への好機  
バラは、日光と通風、そして豊富な水分という三つの条件がそろえばスクスクと育つので、梅雨期に植えるのが好適といえます。

## 生活のママ知識

●：梅雨時の魚物……

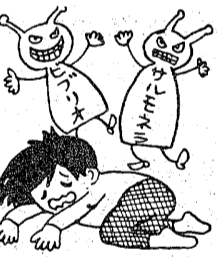
入梅時から夏にかけてのお料理は腐敗しやすいので、できるだけ作りおきしないようにしたいのです。もし、作りおきする場合は、いづれも味を濃くして、水分を残さないように煮るのが、この時期の魚物のコツといえます。

## 食中毒のいろいろ

発生は七月に集中的に発生する。発生率は、三%前後の増分を含む。食中毒の発生は、食中毒菌の増殖による。食中毒菌は、食中毒菌の増殖した食品をこぼした。体内で菌が増殖して食中毒を

発生は七月に集中的に発生する。発生率は、三%前後の増分を含む。食中毒の発生は、食中毒菌の増殖による。食中毒菌は、食中毒菌の増殖した食品をこぼした。体内で菌が増殖して食中毒を

発生は七月に集中的に発生する。発生率は、三%前後の増分を含む。食中毒の発生は、食中毒菌の増殖による。食中毒菌は、食中毒菌の増殖した食品をこぼした。体内で菌が増殖して食中毒を



食療法シリーズ(貧血) 若い女性に多い貧血は、食事が少ないのが最大の原因です。たんぱく質、鉄分不足にならないような動物性たんぱく量は是非必要です

保険調剤専門 **ユモト薬局**

いわき市常盤湯本町吹谷91 ☎44-4600

優れた設計は資源や空間を有効に活用 優れた技術、優れた信頼、いおうする機能

株式会社 **ヨウタ**

いわき市小島町三丁目12の2 ☎4183代

## 煙の出ないインシナー給湯型焼却炉

インシナー給湯型焼却炉は、独特の旋回燃焼方式により消煙焼却し、吸熱効率の良い熱交換器で余熱を利用し温水を得る省エネルギーと公害防止の二役を可能にした焼却炉です。

- 余熱利用でお湯がとれます  
燃えるごみなどの焼却物で給湯しますので、油や電気が節約できます。
- 消煙・無臭で公害防止  
燃焼ガスは燃焼炎と空気がうまく混合し、炉内で完全燃焼されて排煙は無色となり消煙されます。臭気や有機ガスは熱分解し、無害化されます。

WGH型 給湯型消煙焼却炉。 CH型 一度に多量のごみが入り、予備乾燥しながら消煙焼却します。 AH型 本格的な小型消煙焼却炉。

☆資源は有限! 英知は無限! 省エネルギーで豊かな社会をつくろう。ごみは大切な資源です。

株式会社 **福島環境整備センター**  
●技術センター/いわき市常盤湯本町辰ノ口1 ☎44-1755

株式会社 **東北電熔株式会社**  
●本社/いわき市平字霞川町7-1(平市民会館前) ☎23-5515代

製造 **インシナー工業株式会社**

# 生活百科

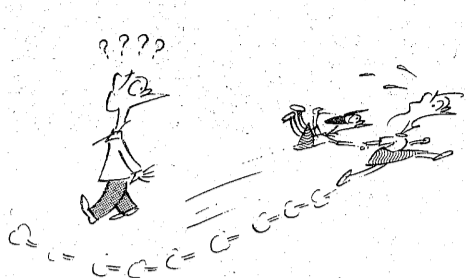
## 防虫剤には3種類

防虫剤には大別してナフタリ、パラジクロロベンゼン、ジクロロジメチルシロキサン(シロキサン)の3種類があります。ナフタリは、溶けるのがおそく長持ちするので、一年に一回しか出し入れしない衣服などに最適です。安価ですが多量に入れない

## ドイツ風のサラタ

じゃがいもを四つ割りにして三

と効果が上がりません。パラジクロロベンゼンは、空気中早く溶けるので出し入れの多い場所に向き、防虫効果も強いでしょう。こちらは高級品の保存にふさわしく、下しにえしたじゃがいもとサラタ油でいためたストロン、ねぎをあえて盛り、いり卵を振りかけていただきます。



人を見たら通り魔と思え



《梅雨期》  
みんなテール坊主に見えます

# いわき 我楽多

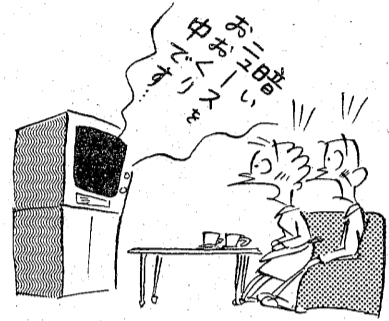
日下部政一  
山名浜 圭川



《暑くてもおひらき》



《父の日プレゼント》  
お父さんは月給とりだから...



《真っ黒》

## 平ひこばえ会

6月\*例会

- 羽拔鶏おれの羽を巣床とし羽抜けても怒りの威嚇雄の鶏 新団地残一本妻婆婆 矢吹吐夢女
- 老鷹を聞き早起きの田舎ありぬ 田舎終る受胎終りして終る 高久 枕石
- はまなすの明日映つば夢の中 鈴の緒を振れと言き梅雨の宮 純行の止まりて小き梅雨の駅 故郷に祝き事続々(い) 佐野美久代
- 驚きて羽とほしき羽抜鶏 水田に小梅雨降り時鳴く 桑の笑や幼き頃の甘き味 梅雨最中百姓哀し追肥て 加沢 松楹
- 桑の笑に節袖舞へる 半端なる胸になり羽抜鶏 山園の宿は桑の笑行てあり 羽抜鶏よけ歩きの姿見ゆ 十葉の花の日の重なり 荻野 秀峯
- 傘の花きれいに映いて梅雨の入り 羽抜鶏やがて見よか調つる 今ほた、遠き懐の出(い)ち 吉田 茂堂
- 農かせ空も層も梅雨に入る 故郷の桑の笑亦(い)ち 羽抜鶏大に抜けて人(い)ち 浦井美和子
- 御社の梅雨灯明りに句を記す 山頂の梅や梅雨の(い)ち 青梅雨に包まれ(い)ち 柴田かほる
- 延々と蟻の列果つ穴のあり 獲物得し蟻の音も(い)ち 鉢物の(い)ち(い)ち(い)ち 高木剛孝子
- 桑の笑に眩しき(い)ち(い)ち(い)ち 桑の笑の風の打(い)ち(い)ち(い)ち ともる(い)ち(い)ち(い)ち(い)ち 鈴木 紅葉
- 神の森梅雨に煙りて(い)ち(い)ち(い)ち 飯(い)ち(い)ち(い)ち(い)ち(い)ち 桑の笑を食へて(い)ち(い)ち(い)ち(い)ち 羽抜鶏(い)ち(い)ち(い)ち(い)ち(い)ち 志賀みゆき
- 羽抜鶏性(い)ち(い)ち(い)ち(い)ち(い)ち 梅雨(い)ち(い)ち(い)ち(い)ち(い)ち 香風の(い)ち(い)ち(い)ち(い)ち(い)ち 百(い)ち(い)ち(い)ち(い)ち(い)ち(い)ち 佐藤伊津女
- 百(い)ち(い)ち(い)ち(い)ち(い)ち(い)ち 羽抜鶏(い)ち(い)ち(い)ち(い)ち(い)ち 桑の笑の(い)ち(い)ち(い)ち(い)ち(い)ち 桑の少年(い)ち(い)ち(い)ち(い)ち(い)ち 小松 畢
- 桑の笑に(い)ち(い)ち(い)ち(い)ち(い)ち 桑の笑に(い)ち(い)ち(い)ち(い)ち(い)ち 桑の笑に(い)ち(い)ち(い)ち(い)ち(い)ち 今年(い)ち(い)ち(い)ち(い)ち(い)ち(い)ち 渡辺 武門
- 今年(い)ち(い)ち(い)ち(い)ち(い)ち(い)ち 神(い)ち(い)ち(い)ち(い)ち(い)ち(い)ち 羽抜鶏(い)ち(い)ち(い)ち(い)ち(い)ち(い)ち 羽抜鶏(い)ち(い)ち(い)ち(い)ち(い)ち(い)ち 中根 芭
- 羽抜鶏(い)ち(い)ち(い)ち(い)ち(い)ち(い)ち 庫(い)ち(い)ち(い)ち(い)ち(い)ち(い)ち 冷(い)ち(い)ち(い)ち(い)ち(い)ち(い)ち 山(い)ち(い)ち(い)ち(い)ち(い)ち(い)ち 三浦 子風
- 山(い)ち(い)ち(い)ち(い)ち(い)ち(い)ち 山(い)ち(い)ち(い)ち(い)ち(い)ち(い)ち 桑の(い)ち(い)ち(い)ち(い)ち(い)ち(い)ち 桑の(い)ち(い)ち(い)ち(い)ち(い)ち(い)ち 片寄 たけえ
- 桑の(い)ち(い)ち(い)ち(い)ち(い)ち(い)ち 桑の(い)ち(い)ち(い)ち(い)ち(い)ち(い)ち 桑の(い)ち(い)ち(い)ち(い)ち(い)ち(い)ち 桑の(い)ち(い)ち(い)ち(い)ち(い)ち(い)ち 伊藤 眞砂常
- 桑の(い)ち(い)ち(い)ち(い)ち(い)ち(い)ち 桑の(い)ち(い)ち(い)ち(い)ち(い)ち(い)ち 桑の(い)ち(い)ち(い)ち(い)ち(い)ち(い)ち 桑の(い)ち(い)ち(い)ち(い)ち(い)ち(い)ち 國玉 碧笑
- 桑の(い)ち(い)ち(い)ち(い)ち(い)ち(い)ち 桑の(い)ち(い)ち(い)ち(い)ち(い)ち(い)ち 桑の(い)ち(い)ち(い)ち(い)ち(い)ち(い)ち 桑の(い)ち(い)ち(い)ち(い)ち(い)ち(い)ち 國玉 碧笑

救急協力病院 ●健保・国保・労災・生保・各保険指定●

# 小川病院

病院長 小川 修一郎  
いわき市勿来町関田浜田3-2  
☎02466-5-2953(代)

胃腸科・外科  
内科・整形外科

# 森田

産婦人科  
麻酔科

院長 森田 恒之  
いわき市平北白土字勝木町7 電話23-3541

# 賀沢

内科  
胃腸科

院長 賀沢 秀雄  
小名浜岡小名字馬上前11-7 電54-6200

# 明雲堂眼科

院長 新妻 幸男  
平・正月町18 電話二六六九

# 目は心の窓・人生の主役

有限平コンタクトレンズセンター  
明雲堂眼科院内  
平・正月町18 電話二六六九

# 北山医院

院長 北山和也  
いわき市平北白土字東原前  
電話23-3531  
(東北電力南がわ)

肛門科 神経科  
胃腸科 外科  
▶入院必需◀

# 吉田直政整形外科

いわき市平・仲間町 電話23-6343

入院設備あります

# 蓮沼医院

院長 蓮沼清夫  
いわき市平字子町二ノ一九専売公社前 電話五五二六

★皮膚科  
★放射線科











# 市職員が勤務中と博

## 市が調査に乗り出す

### 所長はすべてを否定

いわき市北部浄化センター(鈴木高治所長、三十五人の職員が勤務中、サイコロを使って「博」をしていたという事件、がこのほど明らかになり、事態を重視したいわき市は、二十二日午後から同センターの職員を呼び出して事情聴取、事実の解明を急いでいる。

同センターの元職員や市役所の関係者の話を総合すると、同センターではかなり前から勤務中にサイコロを投げ入れてサイコロを当てる「チンコロ」と呼ばれる博を行っていた。明らかになったのは所長室や会議室なら、カキをかけることが出来る部屋。

行っていたのは鈴木所長と職員、カキ金は給料日やボーナス日に積算していたが、こうした日には数千円から数万円の金動いていた、という。また、十五日のボーナス支給日の数日前に事務室でジュースをかけた「アメ」も行っていた。

同センターの職員の話によると、このほか、鈴木所長は「博」で、同日午後から一週間の予定で渡っていた。近くに住む農業関係者もいた。

これについては鈴木所長は「ボーリングは賞品をつけてやったことがある。ジュースをかけてアメをしたことも認める。しかし、サイコロを使ってチンコロをしたことは、いっさいない。金をかけたなんてとんでもない話だ」とはききかたを否定している。

## 雨の中、春繭を初出荷

### 好問の20年間連続トップ



雨の二十日朝、いわき市平字三倉片倉葉島乾園所平出張所に出荷された。この二十年間、連続トップの同市田町大和、農業関係者も注目している。

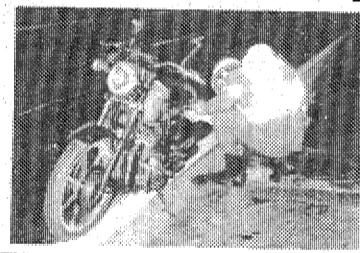
好問の20年間連続トップの同市田町大和、農業関係者も注目している。純白の繭を検査台にセットした。

繭はキロ当たり千八百五十円で、前年より百五十円安。冷害被害などで減産して減ったおと、年間収量は一万五千五百、前年より二〇%減が見込まれている。

## 北部浄化センター

投出された、手足は軽いケガをした。いわき市中央部の調査によると、現場には信号機や横断歩道はなく、箱崎さんの無理な横断と、Aが制限速度(四十キロ)を十、十五キロオーバー、平から四方面に進行中、前方を注意していなかつたため、箱崎さんの発見が遅れた。

箱崎さんは、仙台市内で行われた親類の結婚式に出席した帰りで、国道を走行中、自宅方面から、この事故で、箱崎さんは首の骨を折って即死した。また、Aも衝突直後に転倒、Aと後部座席に乗っていた友人の二人がバイクから



自宅に帰る途中だった。この事故で、今月に入ってからの同市内で発生した死亡事故は三件、三人になった。昨年同期より一人減っているものの、死亡事故が相次いでいるため、同署では交通取り締まりをさらに強化していく方針。

## 冷害対策本部を設置

### 農作物の技術指導へ



いわき地方対策本部によると、これまで四回も発生し、県内の水稲や野菜など農作物の被害が大幅に遅れている。このうち、事態を重くみた県は、二十日午前、佐藤静雄農政部長を本部長に「農作物等不順天候対策本部」を設置した。同時に、いわき農政事務所を各農政事務所にも地方対策本部を置き、農作物の栽培管理への技術指導を図る。

いわき地方対策本部によると、長びく低温のため市内の水稲の生育状況は、平年より三割、川前など山間部で十、十五日、平たん部で一週間以上遅れており、穂となる有効茎数も極端に少なく、収穫に重要な初期生育の段階で厳しい状況にある。

これに伴い、今後病害虫が発生した場合、たいてい少ない農数が被害を受けると予想されることから、同本部では低温下の適切な水管理や追肥といった生育回復策と合わせ、補植の苗は早く除去し、薬剤散布を行うなど病害虫の予防に力を入れるよう呼びかけている。

## ミニサーカス閉幕

十三日から大黒屋六階催し会場で開催していた、いわき民報創刊三十五周年特別企画「アーニー・ス・ミニサーカス」は、五日間にわたって、子供はもちろん大人の童心を呼び起し、二十一日好評のうちに終了した。

最終日の二十一日は、異常低温下の薄曇り、第一ホーナスサンデー、父の日が重なったことから開催期間最盛の五千三百人が入場観客で混雑した。いわき小名浜親子連れの混雑、いわき小名浜ロータリークラブ二十六日の例会は、年度最終例会のため午後六時

大雨、洪水警報  
台風5号が北上  
福島地方気象台は二十二日午前十一時四十分、県内に大雨、洪水警報を発表した。

ピリッと、わさびをきかして

そば弁当 260円 新発売

ほっかほか亭

●事業本部 ☎(0246)36-6188

警報ブザーで逃げたが逮捕

いわき市小名浜大黒屋小龍山根九、塗装業者田中亮三(三十三)を逮捕した。同署の調べによると、吉田は同三時二十分、同市小名浜小龍山根九、塗装業者田中亮三(三十三)を逮捕した。同署の調べによると、吉田は同三時二十分、同市小名浜小龍山根九、塗装業者田中亮三(三十三)を逮捕した。

皆でグリーン

グリーン合唱

第二十七回同業会小学校合唱音楽祭は、十八日午後一時から同業会会館で行われ、各校代表の児童が合唱、合奏を発表した。

明日、6月24日(水)は休まず営業いたします。

信じよう、信じまいと

大黒屋

あなたに信じられますか??

大黒屋創業80周年記念特別企画「リブレ」の世界の不思議コレクション大公開!

日本の家「サホーム」...シリーズ①

“個性尊重”

華やかさと落ちつきの調和  
重厚な表情を映す洋風寄棟

住宅代理店 錦ハウジング株式会社

いわき市平字三倉54の1 ☎23-6560

資料請求券  
いわき民報56.6.22

