

# 夕刊 いわき民報

郵便番号 970  
いわき市平字田町63-7  
いわき民報社  
〒970-0246 郡山(郡山)4028  
本社 0246 2666  
社務部 0246 2666  
支社 0246 6444  
支局 0246 6444  
支支 0246 2903

## 新味の魚清

平二 電話四一六三

### 元文義民顕彰会 鎌田山で慰霊祭

23日午前10時から  
いわき市平中神谷字刈薙七四  
元文義民顕彰会(志賀伝吉会長)  
は十三日午前10時から、鎌田山

五霊神社境内で元文義民の慰霊祭を行う。  
内郷地区社会福祉  
協会の協賛で、  
この相談は十七日午後一時から  
四時まで、同相談所で心配ごと相  
談を受け付ける。

# 380年ぶりの「里帰り」

## 秋田県岩城町一行43人



# 14日夜感激の交流会

あつたその時から血縁とほんなにも早く許し合い、心が通じ合えるものであった。三百八十年ぶりに里帰りの秋田県岩城町一行を迎えたいわき市、弟のまち岩城町との交流は

いやがうえにも盛り上がった。そこには「本園いわきを念願かなって訪問することが出来た」という心情と、それを迎えた、兄なるまち、いわき側の心ももった歓迎があったからである。岩城町と交流会(須藤左門会長)主催の秋田県岩城町一行四十三人の歓迎会は、十四日午後四時半から同市平字田町、いわき民報ビル五階(こき会館大ホール)に百十人が参加して開かれた。岩城町側から前川盛太郎町長、道賀康二町議、東京から岩城家第十五世当主岩城隆宣氏、地元いわきから田畑市長、渡辺町議、中世いわきの祖岩城氏が関ヶ原の戦いで徳川勢に協力したという理由で岩城町へ移封されて以来、永い空を飛び越えての、兄弟まち同士、の出会いであった。

## 遠いところようこそ 田畑市長、今後の交流約す

歓迎会には小野佳秀氏の司会進行められ、まず和田文夫氏は「いまこそ岩城町の皆さん、いわきにおいで下さいまして本言にありとございまして、私も岩城町を訪れた時は、まさしく本園の皆さん、という歓迎で頂戴無量でした。きょうも市内見学で強行軍になりましたが、一日中行動をともにすることができて、本当にうれしく思っております。お疲れさんでした。町の三役をはじめいろいろの方々、そしてゆかりのある方もお迎えして、歓迎会を開くことができて、光栄を思っております」と開会のあいさつを述べた。

「両市町旗を会場に掲げた歓迎会場であらうする十五代目岩城隆宣氏

## この出会いを大切に

また渡辺議長も、昨年の岩城町訪問記がいわき民報上に掲載されて感激したと述べた後、「いわきも肥土の土地を持ち、米づくりが盛んであるばかりでなく、鹿肉、小浜産の魚が多く、農業に恵まれている。そうした点では岩城町とも共通した面もあり、兄弟まちとして、一層協力したい」と、今後の交流を約した。このあと、須藤議長と交流会の会長は「皆さん、ようこそおいで下さいました。昨年私も岩城町を訪れた時は、盛大に歓迎して頂き、本当にありがとうございました。きょうはお疲れさんでした。またきょうはお疲れさんでした。見返したいところですが、まだまだいっぱいありますので、今後も続けてお出掛け下さるようお願いいたします。私も岩城町にお伺いし、もっと勉強させて頂きたいと思っております。皆さん、本当にありがとうございました」と感激を新しう述べた。

### お達者列伝に 吉田水先人 明朝のNHK

敬老の日園連シリーズNHKテレビに、いわき市小名浜水先人吉田水先人(水先)が紹介される。NHK東北放送局「お達者列伝」に吉田水先人(水先)が紹介される。吉田水先人は、水先(水先)として活躍してありありと分かつたようである。

### この出会いを大切に

歓迎の 渡辺議長、須藤会長  
「この出会いを大切に」

### 山吉証券

創業 周年  
●投資相談は気軽にできる...  
いわき市平字白根町 電話二一三三三三

### いわき抄

人間にとって一番美しいものは、それは温かな心である。秋田県岩城町一行を迎えて、そうした心のつながりが人々を感動させた。関ヶ原の戦いで徳川方にいらした岩城氏は、浪人生活のおち秋田県岩城町(鶴田)に移封になった。いわきをつら思いで去るときは四十三人であった。今回の岩城町一行も同数であるというの、もくしき因縁のよきと思える。なにする三百八十年ぶりに岩城町から岩城隆宣氏、前川町長らがいわき市へ里帰ってきたというのだから、ドラマチックな話である。

### 金こそ永遠不変の財産です

日相場の相場 173,350円  
〈全国貴金属取引協会正会員〉  
技術と品質で専任する 宝飾時計の内山  
小名浜ショッピングセンター2F (0246) 54-5227代

## 九州は福岡県からうれしいお客様。一緒にしませんか...19日(土)からです。

# 技と味の大競演。きんしゃいよかとか福岡県。

### 博多の観光と物産展

大黒屋創業80周年記念特別企画  
●9月19日(土)23日(水)  
●6階大催し会場

- 博多人形・実演
- 伝統工芸品 竹細工・博多鉢
- 八女の石燈籠・博多ちゃんぼん
- 平助筆 腰が強く、流れるようなすべり...
- 博多織・帯の展示
- 献上八寸名古屋帯 548,000円
- おしゃれ袋帯 508,000円
- 食料品 ひよ子・八女茶
- 二〇加煎餅・味噌煎餅
- 辛子明太子
- ミニ博多織
- 谷知子さん来場!
- 日本航空
- ミニジャンボ機展示
- 福岡の招待クイズ

大黒屋 DOIKOKUYA 平・中野15番23-1111大代表





会と催し

市民会館▽特定化学物質作業者... 市民会館▽湯本高校コーラス部... 市民会館▽交通安全講習会...

愛の時代

瀬戸内晴美・作 村上芳正・画

電話を切ったその手で、怜子は... 電話を切った。途中からもう和子は泣きだした。



にやにやと悪戯して、とにか... 怜子はもうそれ以上、和子には... 電話を切った。半年前か...

お顔の掃除器—スキんクリーナー... かわいい、ちいさな、手頃な値段のスキんクリーナーが...

女性サウナ... カット&パーマならおまかせ下さい。毎水・木・金曜日...

志賀 整形外科 院長 志賀柳一... 日曜・祝日は午前中診療

原歯科医院 院長 原英一... いわき市平谷川瀬字三十九町(南苑ビル2F)

にぎり50円寿しより... ランチタイム(午前11時半〜午後2時まで) お寿し弁当 ちらし弁当 各450円

路話壺... ろわーる コーヒー&ハブ... TEL: 23-3995

信用・身元・素行 他 情報調査センター... TEL: 23-6315

大町幼稚園... 0歳〜3歳迄保育 入園随時... TEL: 74-5435

金融 松鈴商事... 自営・勤人・OL 信用で融資... TEL: 23-6668

サラリーローン 三和商事... 手軽に融資します... TEL: 23-6275

金融 勿来商事... 不動産・商業手形... TEL: 74-5498

北洋みやげ 汐ザケ1本980円 小名浜さかなセンター... レストランの味を仕出しと折詰に

より身近に...あなたのポケットバンク... LOANS 南ファンド... TEL: 21-1144

サラリーローン... 1カ月〜12カ月迄... TEL: 21-2301

金融 お気軽に融... 300万まで融資 金利月利4.8%... TEL: 34-6688

◆無担保! 無保証! 即融資... TEL: 22-2248

東海ローン... 平・白銀(喫茶・白十字3F)

Yen shop 武富士... 日本消費者金融協会(JCFA)会員 36007号

スコッチ ボトル プレゼント... 9/10〜10/30... プロミス

秋・ひとまわり大きく!... お忙しい方へ! テレホンローン... Yen shop 武富士

### アイドル大集合!!

「アイドル」が受け継がれてきた。はげすの神原節恵の巻、続いて「太陽のバカンス」を歌い、早口ハガキマシヤルに挑戦する。もう一人のゲスト、石毛礼子が「旅の手帖」を歌い、ひかる二平は「可愛いデレ」を歌う。

### 流出文物を訪ねて

＝NHK・夜10:00＝



博物館の中のシルクロードを訪ねる旅。今回はロンドン、パリ、マドリードを訪ねる。収集した多数の文書と伝画は、シルクロードの歴史のなぞを手に取り、西の地平に輝かせる。

### NHKテレビ

☆印は白黒

6:00	600こちら情報部「ワンワン狂騒曲」・当世犬事情
25	プリンプリン物語
40	きょうの福島
7:00	☆NHK23
27	NHKガイド
30	連想ゲーム 玉川ゆたか 内海好江 H・E・プリングスハイム
8:00	いのみち燃ゆ「作次郎乱れ斬り」柴俊夫 石橋正次 神崎愛 金田賢一 斎藤とも子 曾根千香子 新井春美
9:00	☆NHK
50	N・C・G 小浜維入 田辺礼一 友杉祐子
40	「女の日時計」関根恵子 清水健太郎 山本巨典
10:00	シルクロード・文物編「流出文物を訪ねて」語り手・石坂浩二
30	解説「米ノ穀物事情」加倉井弘
45	スポーツアワー
11:00	きょうの☆

### NHK教育

☆印は白黒

6:00	英語会話Ⅱ「いろいろといそがしくなるぞ」フルートとともに「組曲第2番から」ポロネーズ」
7:00	中国語講座「あとでまた来ます」
30	いま、この人に「21世紀の老年問題」
8:00	NHK文化シリーズ「現代の科学「恐怖の覚せい剤」～幻覚妄想、その後遺症～町山幸輝 逸見武光
45	テレビコラム
9:00	きょうの料理 イタリア料理「いわしのトマトソース焼き」
25	名曲アルバム
30	通信高校講座 生物Ⅰ「変態とホルモン」
10:00	通信高校講座 化学Ⅰ「酸と塩基」
30	通信高校講座 物理Ⅰ「不可逆変化」
11:00	フランス語講座「彼は、僕が何者か分からないふりをしている」

### 福島テレビ

☆印は白黒

6:00	テレレポート
30	☆NHK
55	あしたのあなた
7:00	刑事犬ガールⅡ「デビル犬のカフェイ大手柄」坂上味和
30	GOGO/チアガール「父の傷あと」
8:00	秘密のデカちゃん「キヤッチャウまでしたのに別の誰か?」石立鉄男 大橋久美子 秋野太作 名古屋章
55	☆NHK
9:00	ごごまでは他人「弟の不倫」セント・ルイス マツハ文朱 宮内淳 野村昭子 北村和夫 浅野真弓 森田理恵
10:00	☆NHK
55	☆NHK
11:00	☆NHK
12:00	☆NHK

### 福島中央テレビ

☆印は白黒

6:00	ルパン三世「ニセルパンを捕えろ」
30	ジャスト
7:00	それゆけ!レッドビッキーズ「出場辞退か!? 全国大会」山田由紀子
30	アイドル大集合!! 神原節恵 ザ・ぼんちん 俺はおまわり君「岡班長、死なないで!!」
8:00	☆NHK
54	☆NHK
9:00	海外スポーツ
02	水曜ロードショー「ドニエルマン・ギャング」
1973年米作～パイロン・ロスチャドナウ監督	
パイロン・メープル	
ハル・リード 6頭のドニエルマン犬	
解説・水野晴郎	
10:54	素敵な女たち
11:00	きょうの出来事
20	11PM
12:25	新世界百話

## 今夜の番組

### NHK第1

1341KC

6:00	☆NHK
05	☆NHK
15	☆NHK
40	☆NHK
7:00	☆NHK
15	☆NHK
25	☆NHK
57	☆NHK
8:00	☆NHK
05	☆NHK
40	☆NHK
9:00	☆NHK
05	☆NHK
20	☆NHK
30	☆NHK
10:00	☆NHK
20	☆NHK
40	☆NHK
11:00	☆NHK
25	☆NHK
55	☆NHK

### NHK第2

1539KC

6:00	☆NHK
20	☆NHK
40	☆NHK
7:00	☆NHK
15	☆NHK
30	☆NHK
8:00	☆NHK
20	☆NHK
40	☆NHK
9:00	☆NHK
20	☆NHK
40	☆NHK
10:00	☆NHK
20	☆NHK
40	☆NHK
11:00	☆NHK
20	☆NHK
40	☆NHK

### ラジオ福島

1431KC

6:00	☆NHK
20	☆NHK
25	☆NHK
9:10	☆NHK
20	☆NHK
10:00	☆NHK
30	☆NHK
45	☆NHK
55	☆NHK
11:00	☆NHK
10	☆NHK
15	☆NHK
20	☆NHK
50	☆NHK
12:00	☆NHK
15	☆NHK
17:00	☆NHK

### F M 放送

☆印はステレオ

6:00	☆NHK
20	☆NHK
10:00	☆NHK
20	☆NHK
11:00	☆NHK
05	☆NHK
15	☆NHK
55	☆NHK

### 福島放送

(36チャンネル 試験放送)

6:00	☆NHK
30	☆NHK
7:00	☆NHK
30	☆NHK
8:51	☆NHK
54	☆NHK
9:00	☆NHK
54	☆NHK
10:00	☆NHK
11:00	☆NHK

### 日本テレビ④

6:00	☆NHK
30	☆NHK
50	☆NHK
7:00	☆NHK
30	☆NHK
8:00	☆NHK
9:00	☆NHK
02	☆NHK
10:54	☆NHK
11:00	☆NHK
20	☆NHK

### TBSテレビ⑥

6:00	☆NHK
30	☆NHK
7:00	☆NHK
30	☆NHK
8:00	☆NHK
9:00	☆NHK
10:00	☆NHK
11:00	☆NHK
15	☆NHK

### フジテレビ⑧

6:00	☆NHK
30	☆NHK
7:00	☆NHK
30	☆NHK
9:00	☆NHK
10:00	☆NHK
11:00	☆NHK
15	☆NHK

### テレビ朝日⑩

6:00	☆NHK
30	☆NHK
50	☆NHK
7:00	☆NHK
30	☆NHK
9:00	☆NHK
54	☆NHK
10:00	☆NHK
54	☆NHK
11:00	☆NHK

### 東京⑫チャネル

6:00	☆NHK
30	☆NHK
7:00	☆NHK
30	☆NHK
8:00	☆NHK
54	☆NHK
9:00	☆NHK
54	☆NHK
10:00	☆NHK
30	☆NHK
11:00	☆NHK
10	☆NHK

### 健やかな素肌美を創造する40分。

明るい日差しの中で、あなたの素肌美が一段と輝くシーズンです。ヨーロッパ生まれのフェーストリートメントで素肌を美しく保ちましょう。

エレナティック ナチュラル美容センター  
いわき市平字中町23-1 ☎21-3358

### 創業80年 印章の専門店

印章の伝統をきざむ

有限会社 **フタヒキ** 印舗  
平駅前大通りアーケード ☎74-2411

### あなたの職場のユニホーム

お問い合わせは ぜひ専門店の

- 作業服
- 事務服
- 白衣
- 前掛け
- 調理衣
- 防寒服

# 鈴屋

【営業時間】 AM9:00~PM5:30  
平字大町(6号国道沿) TEL.(74)3788・8056

### 住宅プランのご相談は当社へ

一般建築材・新建材・住宅機器

銘木センター  
いわき木材住宅ローン特約店

株式会社 **山三材木店**  
いわき市平字童子町3の2  
☎7852・☎0364

この秋湯本の街に  
ロマンをのせて...

## 10月6日オープン

ソナルホテル

# M1

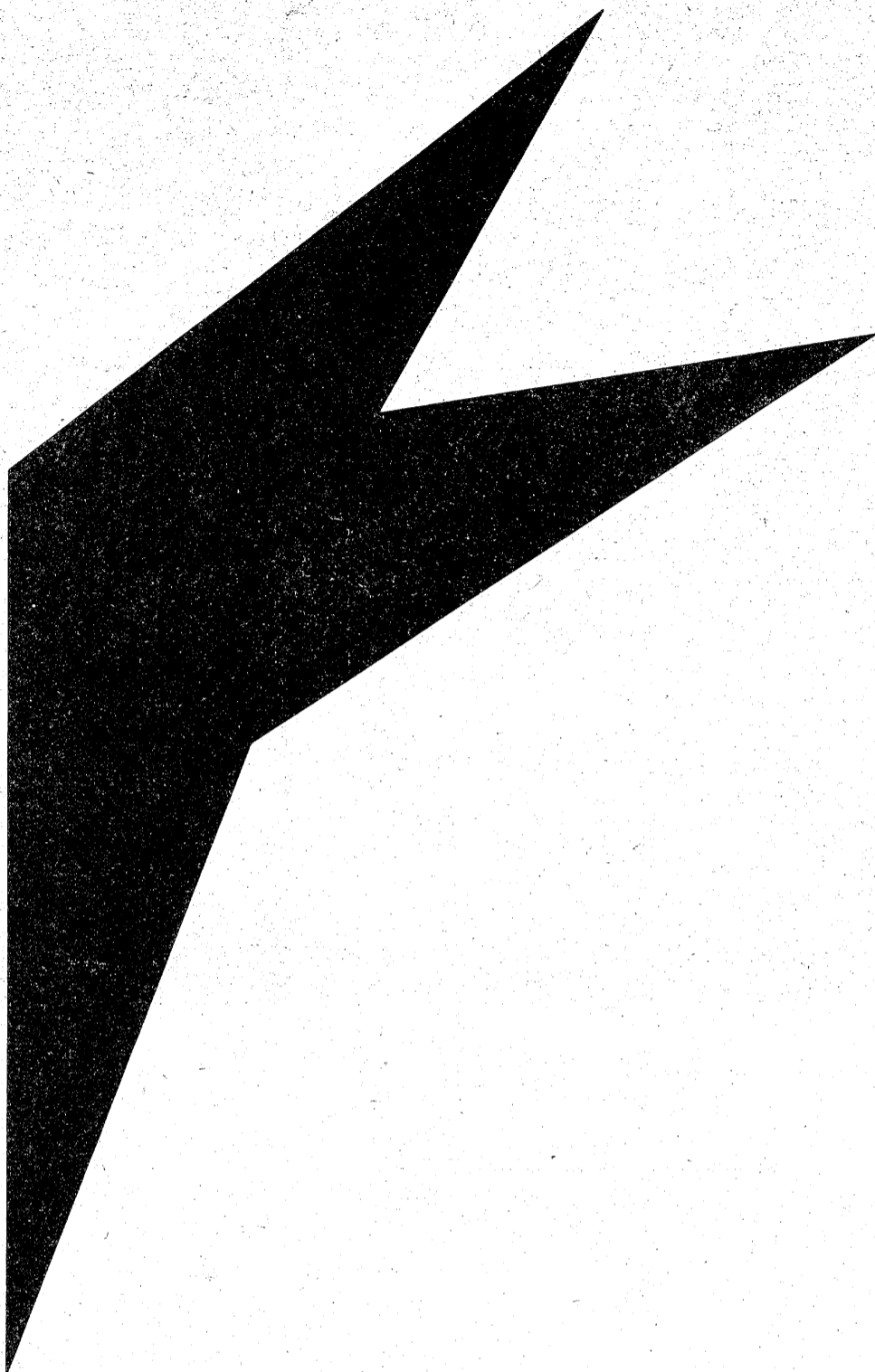
みどりや

●喫茶「オーブ」もご利用下さい。(駐車場完備)  
(湯本駅から徒歩3分)  
いわき市常磐湯本町吹谷  
☎予約専用電話 ☎3125





9月15日からサービス放送——10月1日開局。

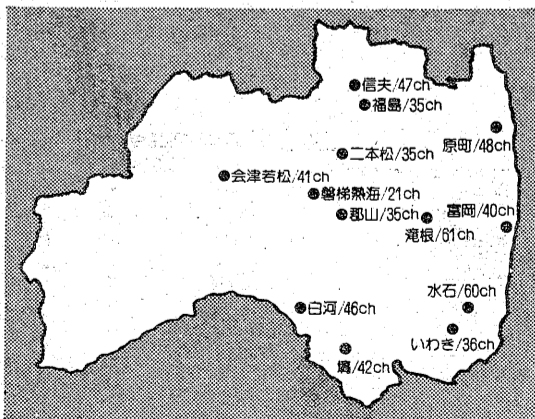


# KFB

## 飛び立とう、新しい明日に向けて——

10月1日、福島県に新しいメディア《KFB福島放送》が誕生しました。京浜地区と密接な結合をもつ工業、首都圏供給率の高い農業と、新幹線開通を目前に控えた福島県は、さらに発展しつつあります。より新鮮で豊かな未知の情報を提供し、県民とのよりよいコミュニケーションを築き上げるため、いま、《KFB福島放送》は、ビッグトゥモローをめぐり、より密接な連携プレーを展開します。2,000,000人のコミュニケーションをめざして——

《KFB福島放送》は、郡山本社をキー局に、10中継局を結んで、福島県90.2%をカバーします。さらに来春に



は5中継局を増設し、サービスエリアの拡大をはかります。音声は多重方式を採用。自社制作番組にも力を注ぎながら、テレビ朝日系列局として、54万世帯2,000,000人にコミュニケートしてゆきます。福島の大空のブルーとフクシマのFをシンボルに明日をめざして飛翔するテレビ局——《KFB福島放送》にご期待ください。

本社/郡山市桑野4-3-6 TEL0249(33)1111  
福島支社/福島市中町2-6サンルートビル1F TEL0245(22)1111  
会津支社/会津若松市大町四之町24-2林ビル1F TEL0242(23)1111  
いわき支社/いわき市平字2丁目23西村屋ビル2F TEL0246(22)3111  
仙台支社/仙台市国分町1-6-15オクダビル3F TEL0222(62)3611  
東京支社/東京都中央区銀座3-8-12銀座ヤマトビル4F TEL03(567)7351  
大阪支社/大阪市北区中之島3-6-32大ビル7F TEL06(443)1431

# 個性あざやか 福島放送





# 自然美歌いあげる

いわきの鳥たち

シリーズ

36

## キセキレイ

たしぐさで泉水の水をあさり 飛び回る  
 羽色が異なるだけで同じ仲間  
 共通点が多いのは当然だが 市街地でもよくみかけるセキレイも  
 ぴったりその環境に合った感じである  
 いわき市内いたるところに 住める順応鳥、といえそうだ

、ススキの穂が出始めた9月初旬の日曜日 うだる残暑の市街地がうそのような 涼風さわやかな夏井川上流の溪谷で 白黒まだらのセグロセキレイと黄色のキセキレイの遊ぶ姿を水辺で見た  
 長い尾羽を上下に動かしてはノドをうるおし 花こう岩間を素早く飛ぶ 溪流鳥と呼びたいほど 環境にとけ込んでいた わが家の庭を訪れるハクセキレイも ここがわか宿といわんばかりに 慣れ

▼▽▽メ モ△△▲  
 人間や動物にも種族がさまざまあるように、鳥類の同じ仲間でも紋様や色彩の違う鳥がたまにいます。このキセキレイも体形、体長ともにハクセキレイやセグロセキレイと見まがいの種族といえます。  
 わずか体紋(オスとメスでは胸部の黒紋が違ふ。メスはほぼ無い)と体色を境へて、キセキレイは全体的に黄色い。尾がセキレイのなかで一番長いのが特徴。生息場所は野地よりも山地の溪谷や湖などを好む。飛び方やエサを捕食する方法も、習性は全くほかのセキレイと異なります。



## 貯蓄と補償で明るいくらし

住宅・自動車・身体・家族一保険のことはなんでもどうぞ

\*見なおしましょう 身のまわり あなたは契約済みですか?

お問い合わせは

☎(0246)74-4371

大正海上火災(株) 特級代理店

アメリカンファミリー生命 (がん保険) 代理店

国際商事株式会社

いわき市平字十五町目5-3 (野崎ビル 2階)



### ウエーブ気ままに...君は、ミニバーク。

ただ今、トレタン・ミニバーク・パミーロールキャンペーン中  
美しい髪は健康な頭皮から  
ねこ毛、フケ、かゆみ等お悩みの方へパミーロールシャンプー

ロレアルアトリエサロン さち美容室 平・正内町  
パミーロールサロン ☎22-3963・74-7825

ボルト ナット 犬クギ  
継目板 継目板ボルト  
レール用ネジクギ  
各種小ネジ類 熱処理加工

JIS表示許可工場

### 東北ネチ製造株式会社

本社—いわき市泉町黒須野字砂利59 ☎56-4571代  
営業所—東京03(253)0957・仙台0222(86)5177・郡山0249(34)5850

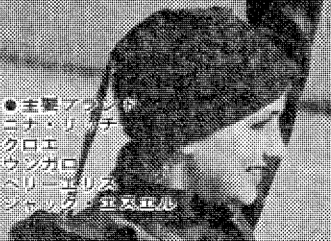
## 写真

と共に 60年

平野	アジコシ
平野川	七十七銀行
東洋銀行	
岡山写真館	
専用駐車場完備	

岡山写真館  
平・南町71 ☎74-2923

'81秋  
あざやかに.....



ロリエ  
服飾研究所  
●主要ブランド  
ニナ・リッチ  
クロエ  
ランガロ  
ペリー・エリス  
ジャック・デュエール

いわき市内郷御殿町 ☎23-5526代

## 長橋病院

院長 鈴木将夫

医療法人

精神科・神経科・内科

## 目沢耳鼻咽喉科医院

いわき市小名浜字単人二二の六

診療所(昼) ☎99-996-1  
自宅(夜) ☎99-391-1

みはなのどか きかんしょくどうか  
耳鼻咽喉科 気管食道科

## 白木沢産婦人科

院長 白木沢 長史

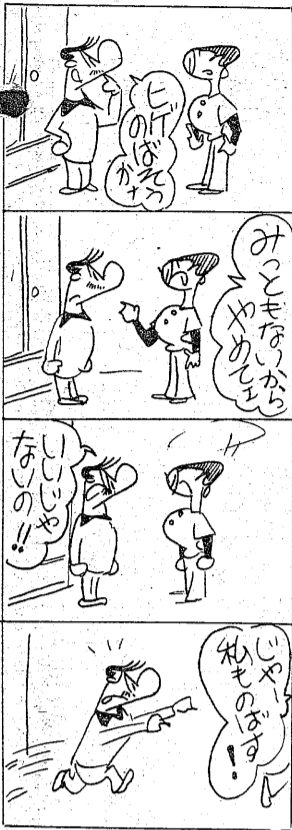
(入院応需) いわき市平字月見町51の4  
☎83-375

## 佐藤産婦人科医院

院長 佐藤 稔  
いわき市平字大町N117-1 ☎23-2725

# へんせん

10231 中島安男



# クビナガリュウ

## 発掘現地説明会

調査は八月十八、二十日の予備調査と百三十三のほかに、このほかに調査に続いて、二十日から本調査に入り十日を終了した。この結果、首長竜の首や尾、肩、ろつ骨指、

「これが八千万年前の海底、これが当時生息していたクビナガリュウ(首長竜)といわき市教委と市教育文化事業団は十三日午後三時から、いわき市大久町大久、入間川右岸の首長竜発掘現場で現地説明会を開いた。この日はあいにく朝から小雨も降ったが、地質や古生物ファン、恐竜をひと目見たいという子どもたち約二百人が現地を訪れ、説明に耳を傾けていた。

# クビナガリュウは8千万年前の海底

## 親2頭、子2頭を確認

### まだ10頭は? 世界に例のない宝庫

調査は八月十八、二十日の予備調査と百三十三のほかに、このほかに調査に続いて、二十日から本調査に入り十日を終了した。この結果、首長竜の首や尾、肩、ろつ骨指、

「調査は八月十八、二十日の予備調査と百三十三のほかに、このほかに調査に続いて、二十日から本調査に入り十日を終了した。この結果、首長竜の首や尾、肩、ろつ骨指、

## テレビっ子など討議

### 実り多く母親大会終了

「市民を前に首長竜の化石を示しながら解説する長谷川教授

「市民を前に首長竜の化石を示しながら解説する長谷川教授

「市民を前に首長竜の化石を示しながら解説する長谷川教授

「市民を前に首長竜の化石を示しながら解説する長谷川教授



「市民を前に首長竜の化石を示しながら解説する長谷川教授

「市民を前に首長竜の化石を示しながら解説する長谷川教授

「市民を前に首長竜の化石を示しながら解説する長谷川教授

「市民を前に首長竜の化石を示しながら解説する長谷川教授

「市民を前に首長竜の化石を示しながら解説する長谷川教授

「市民を前に首長竜の化石を示しながら解説する長谷川教授

「市民を前に首長竜の化石を示しながら解説する長谷川教授

「市民を前に首長竜の化石を示しながら解説する長谷川教授

パナールイオン温湯で 1年の疲れを心ゆくまで いやして下さい

**日帰り・ご宿泊**

ご予約は ☎34-3656

パナールイオン健康センター

新子母津

**健康センター**

いわき市平下神谷字壁無50

ルート49、人と車のオアシス

**田子商事株式会社**

日本石油

好間西給油所 ☎36-6511代

三和給油所 ☎85-2144代

秋のご婚礼予約承り中

ご披露宴は、お料理がきめ手です

お喜びのお二人に 東京一流ホテル泊ご招待と高級電気製品を進呈 (協賛店各商品ご利用のお客様のみ)

**内郷館**

いわき市内郷駅前 ☎26-3161代

平の奥座敷です 家族連れ・団体客歓迎

弘法大師ゆかりの湯

**さわの湯温泉**

平字胡麻沢 (磐高正門前東) ☎7800

# 勿来発電所が増拡また増拡

## 全国最大K255万の火発へ

### 芳賀議員 市長、協力姿勢を明示 が質問

いわき市の田中市長は十四日の市議会九月定例会一般質問のなかで、芳賀定議員の「常磐共同火力発電所の増設について、市として協力する意向を持っているか」との質問に対し、「東京電力が関係機関や地域住民の意向を聴いたうえで協力を検討したい」と前向きな姿勢を明らかにした。

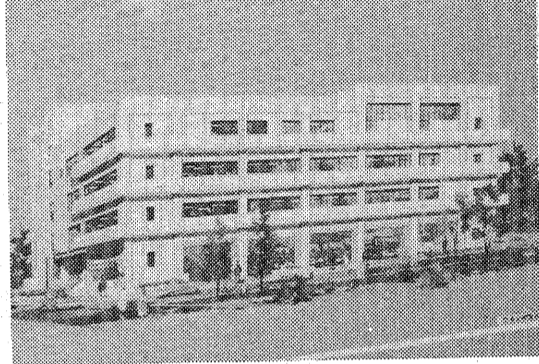
市など関係筋によると、勿来火力発電所は昭和三十年に開設。この当時は七十五万キロワットの発電能力を持っていたが、その後、電力需要の増大に対応するため、九号基の増設に踏み切った。この二基は五十八年中に完成するが、営業運転を開始すると同発電所の総出力は百八十五万キロワットとなり、国内でも有数の火発となる。

同二基の稼働に伴い二番口の市道は、一、二号基(各三万五千キロワット)を廃棄するが、さらに営業開始後二十年(十四万時間)を経過、老朽化している三、四号基(各七万五千キロワット)も解体し、この跡地に三十五万キロワット級二基を増設する計画だ。

## 消防庁舎を近く起工

### 12億余かけ2年後完成

いわき市消防本部、平消防統制庁舎の新築工事は市議会九月定例会の議決を経て、今月二十五日より起工式が行われる見通しとなった。



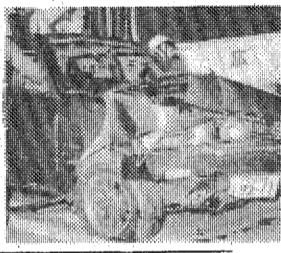
これは、平消防署が6号国道と県道いわき・古道線の交差する市内で最も交通量の多いところにあり、車の暴動で建物がかかり傷んでいることや、特に朝夕のラッシュ時には渋滞した車で身動きがとれず、緊急出動に支障をきたしている状態にあるため、移転場所はいわき市平字内町三、三、平市民運動場(旧平三小)東側の同国道交差点寄り。

【統合庁舎が建設される平市民運動場】と完成予想図①②

## 二重衝突、4人重軽傷

### 平塩 国道 ハンドルの切り過ぎ

十四日午後六時半ごろ、いわき市平塩字風内一〇三地区の6号国道、同字出口三八、会社員佐藤亨さん(三三)運転の普通乗用車がセンターラインをオーバー、対向してきた同市平下神谷字大田代六、信用金庫職員大平守さん(三三)運転の普通乗用車と衝突、はざまひで大平さんの車は半回転、後ろからきた同市四倉町西三丁目七〇一、会社員阿部俊雄さん(三三)運転の普通乗用車が、これに追突した。



この事故で、佐藤さんの車の助手席に乗っていた夫の会社員佐藤さん(三三)が腰を打ち、大平さんが頭を打って重傷、後ろに乗っていた同市内小島町川崎四、会社員阿部俊雄さん(三三)は左手首骨折など一カ月、大平さん(三三)も胸に三週間の重傷を負うなど合わせて四人が一週間から一カ月のケガ。

## 逃げきれず 南署に出頭

### 湯長谷東道のひき逃げ男

十三日午後、いわき市常盤下湯長谷東道内の県道で発生したひき逃げ事件で、同市湯野町流子東山一七、溶接士熊一典(三三)は十四日午後、いわき南署に出頭、同署に謝罪した。

## 常習無免許が 酒酔い運転

### いわき東署は十五日前三時十五分ごろ

いわき東署は十五日前三時十五分ごろ、いわき市小浜大原字東郷野地五三、新車運転免許取得者(三三)を酒酔い運転の現行犯で逮捕した。

## 花みこし鎌 田町を練る

### 五霊神社

いわき市平塩田字地内の五霊神社秋の祭礼は十四、十五日の両日行われ、十五日には「花みこし」が登壇、町内を回り、町内安全を祈願した。

## 感染の恐れ薄まる

### コレラ 家族など症状なし

去る五日から四泊五日の日程でシンガポール、マレーシアへの団体旅行に参加していたいわき市神田会社員Aさん(三三)は十四日、真性コレラに感染していたことがわかった。Aさんは同市内小島町川崎四、会社員阿部俊雄さん(三三)の家に泊まっていたが、Aさんの濃厚接触者として同市内小島町川崎四、会社員阿部俊雄さん(三三)も検査したが、結果は陰性であった。

スナックで飲み代から暴力された  
いわき東署は十五日午前警署時さい、いわき市東町湯屋字東下五七、土木作業員鈴木伸(三三)を暴行の現行犯で逮捕した。

花みこし鎌 田町を練る  
いわき市平塩田字地内の五霊神社秋の祭礼は十四、十五日の両日行われ、十五日には「花みこし」が登壇、町内を回り、町内安全を祈願した。

**\*休店日のお知らせ\***  
日頃のご愛顧に厚く御礼申し上げます  
9月16日(水)・17日(木)の両日  
社員研修旅行のため  
休業させていただきます  
9月18日(金)は平塩の営業いたします  
尚、研修は営業終了後9月18日(金)に営業いたします

PEACOCK  
レストラン  
いわき市平塩田町2の3緑ビル3F 23-5210

保険セミナー  
**「これからの損害保険」**  
●とき 昭和56年9月19日(土)  
PM2:00~4:30  
●ところ 安田火災難いわき支社  
平字五色町38番0246@2134  
●講師 社団法人 日本損害保険代理業協会 専務理事 横田偉一氏  
主催 社団法人 日本損害保険代理業協会  
福島県 損害保険代理業協会

慶びの出発にふさわしい華やかな宴を約束する  
ことぶき会館

秋のご婚礼  
ご予約承り中

総合結婚式場  
**ことぶき会館**  
いわき市平字田町・並木通り 23-3500  
いわき民報ビル3・4・5F 23-6934

